

Puesta en valor de la zona de mercados: 20 De Noviembre y Benito Juárez

Salinas López, Verónica Denisse

2015-05-19

<http://hdl.handle.net/20.500.11777/968>

<http://repositorio.iberopuebla.mx/licencia.pdf>

Puesta en valor de la zona de mercados

SALINAS LÓPEZ, VERÓNICA DENISSE

2015-05-19

<http://hdl.handle.net/20.500.11777/963>

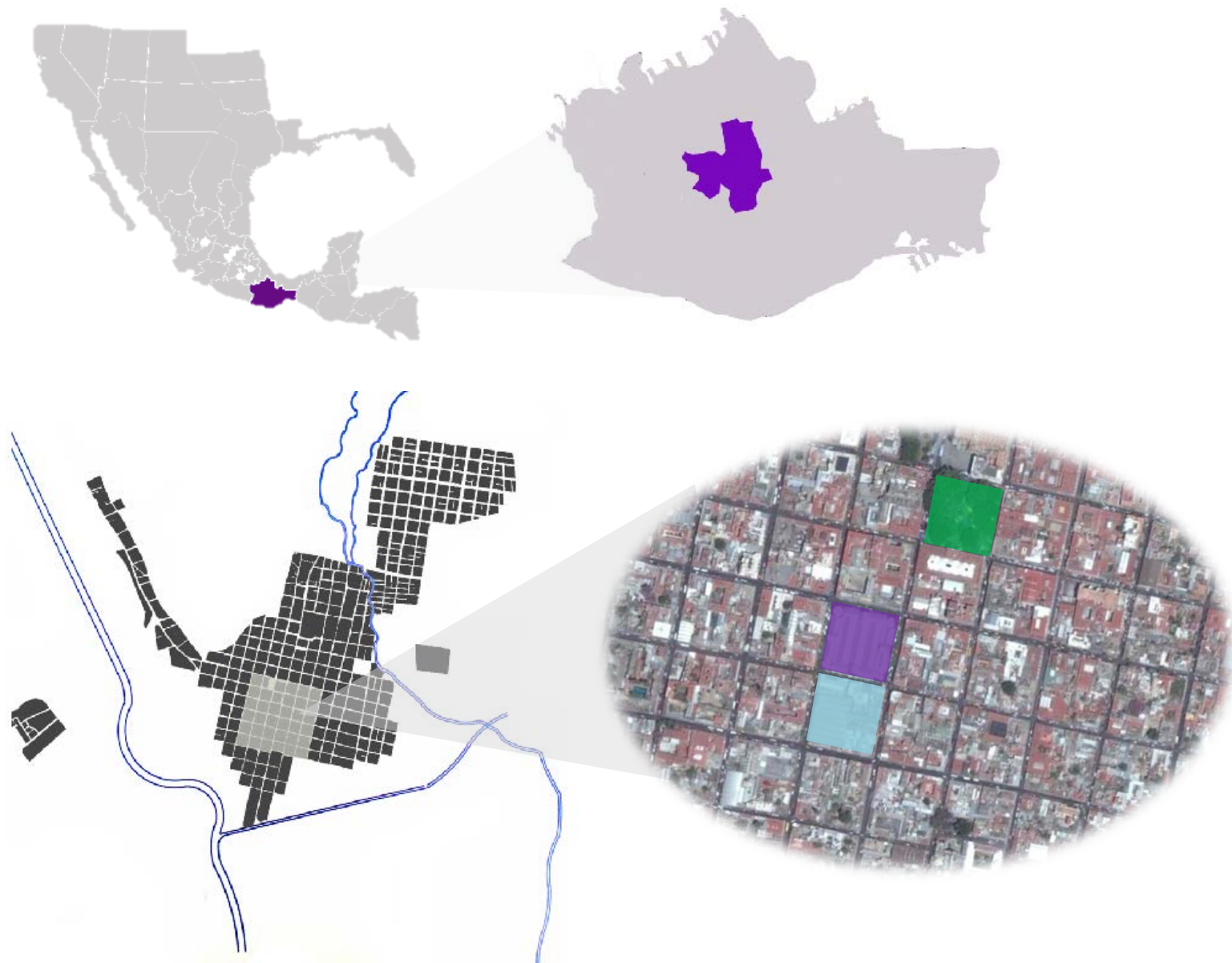
<http://repositorio.iberopuebla.mx/licencia.pdf>



Un proyecto de Integración arquitectónica en el Centro Histórico de la Ciudad de Oaxaca

UBICACIÓN

Centro histórico de la ciudad de Oaxaca



PROBLEMÁTICA





FACHADA PRINCIPAL MERCADO BENITO JUÁREZ



FACHADA ACCESO SECUNDARIO MERCADO
20 DE NOVIEMBRE



FACHADA ACCESO SECUNDARIO MERCADO
BENITO JUÁREZ



MERCADO

20 DE
NOVIEMBRE

EXP. DE BILLETES
EMPENDIO DE BILLETES

FACHADA PRINCIPAL MERCADO 20 DE
NOVIEMBRE



OBJETIVO GENERAL

Desarrollar una dignificación en la zona de mercados 20 de Noviembre y Benito Juárez, para responder ante las necesidades existentes en el centro Histórico de la ciudad de Oaxaca, dando la oportunidad de poseer un mercado de gran alcance cultural y funcional a los habitantes, así como al turismo.

OBJETIVO PARTICULAR

Ofrecer espacios para cubrir las necesidades de cada locatario así como de los usuarios, a través de un reordenamiento de espacios y ubicación.

MASTER PLAN

TEJIDO URBANO, QUE SE DESARROLLA A LO LARGO DE UN ANDADOR TURISTICO QUE OFRECE ESPACIOS DE VENTA DE COMERCIO AMBULANTE ASI COMO UNA NUEVA APARIENCIA A LA CIUDAD, QUE SE CONECTAN CON AMBOS MERCADOS.



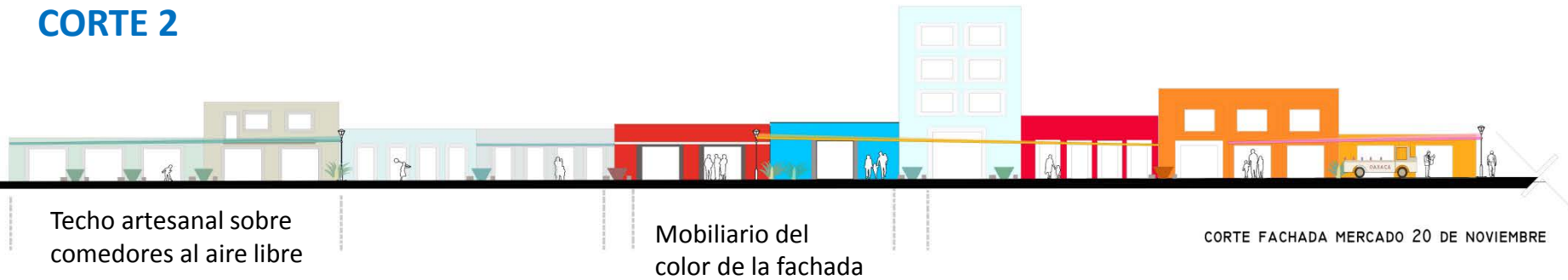
MASTER PLAN

TEJIDO URBANO, QUE SE DESARROLLA A LO LARGO DE UN ANDADOR TURISTICO QUE OFRECE ESPACIOS DE VENTA DE COMERCIO AMBULANTE ASI COMO UNA NUEVA APARIENCIA A LA CIUDAD, QUE SE CONECTAN CON AMBOS MERCADOS.

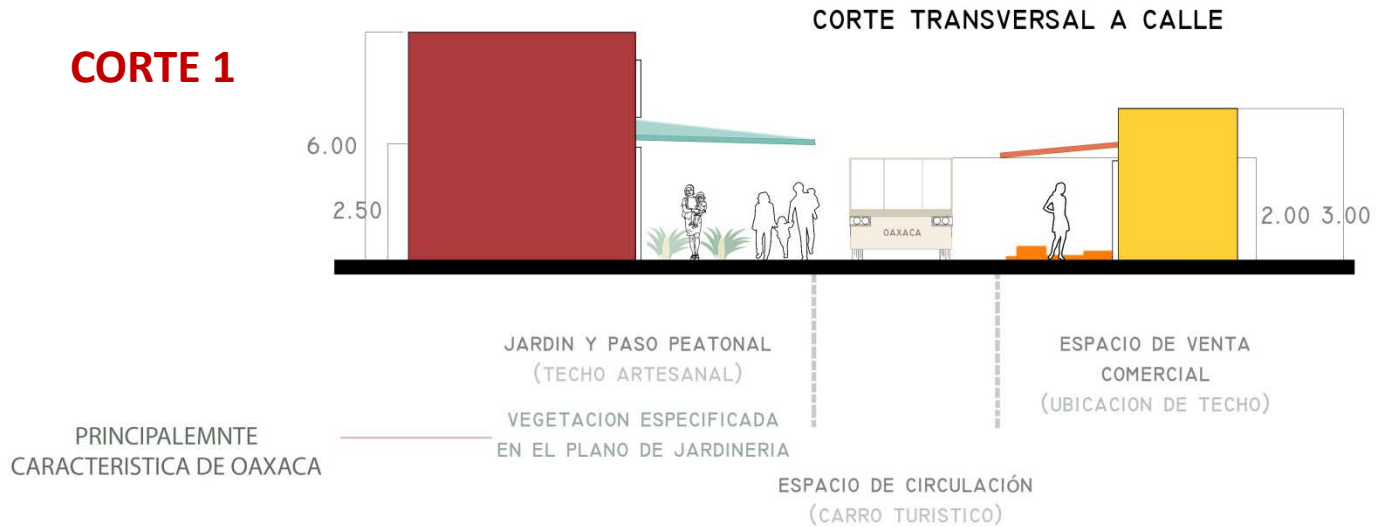


CORTES DE MASTER PLAN

CORTE 2



CORTE 1





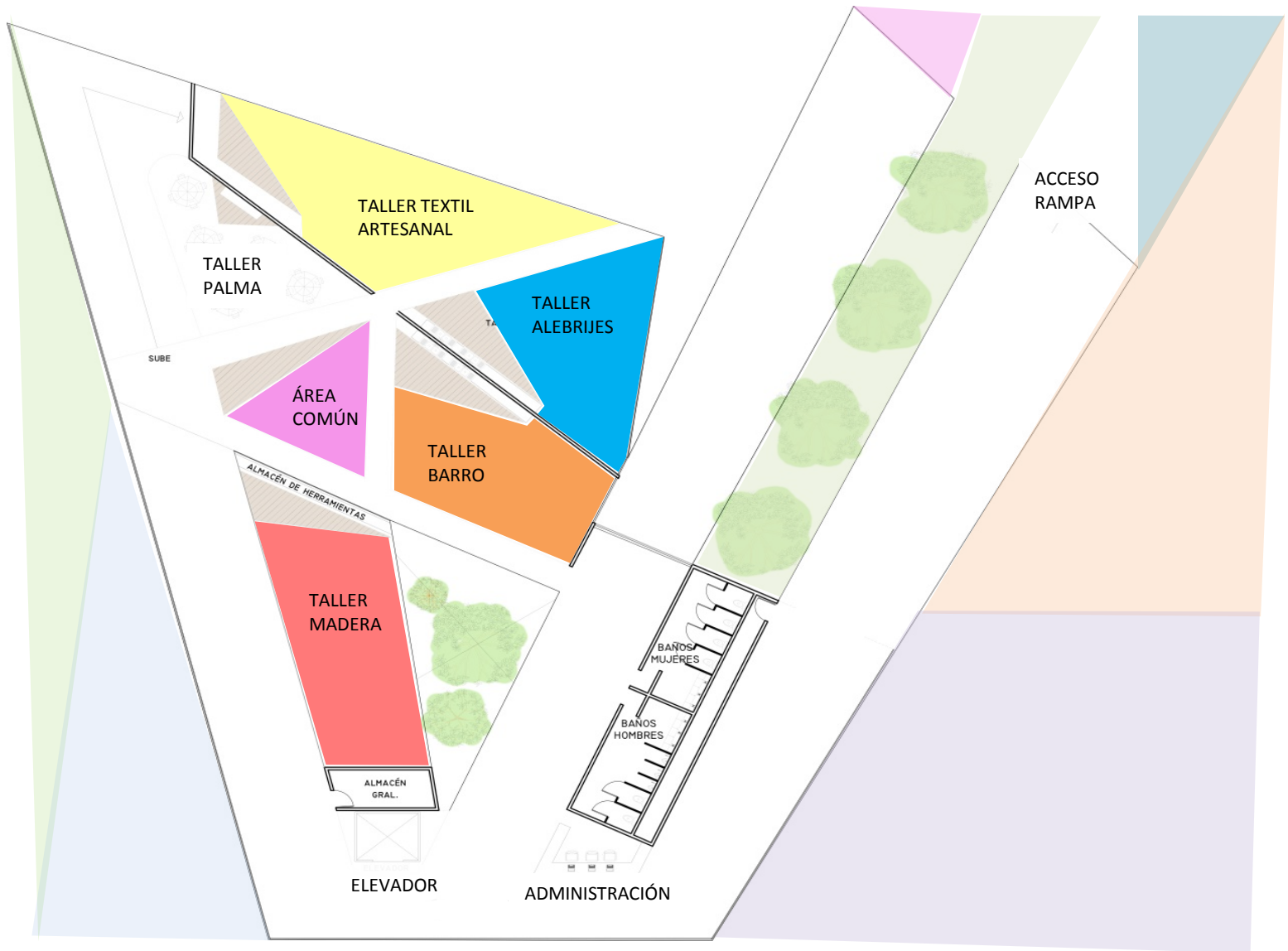
ANDADOR TURÍSTICO

HABITÁCULO VOLUMEN 1

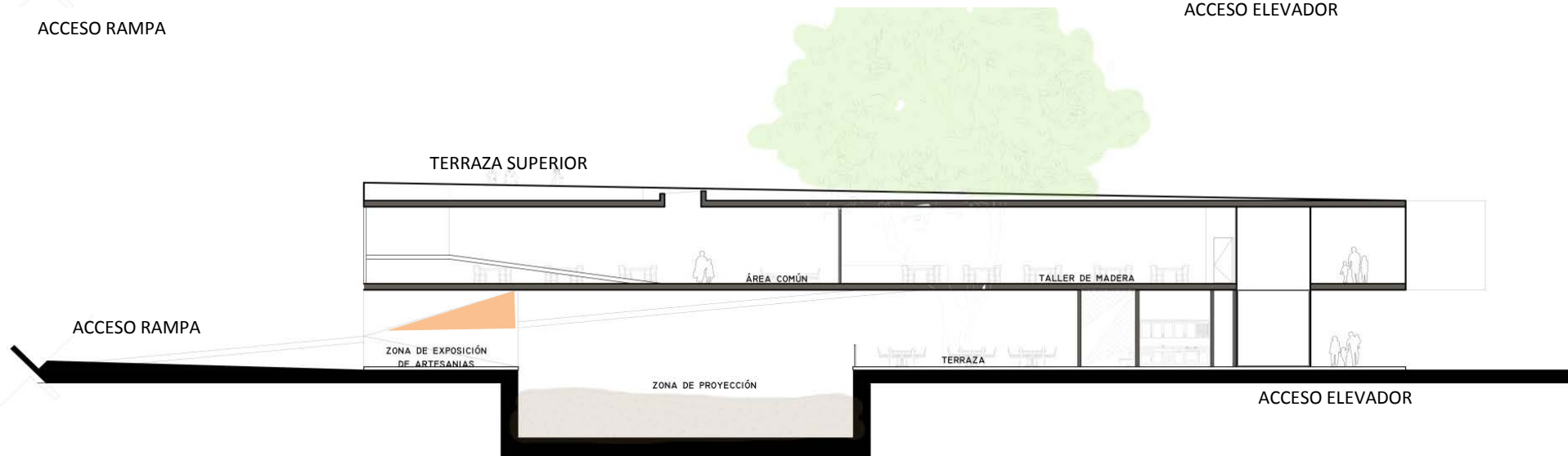
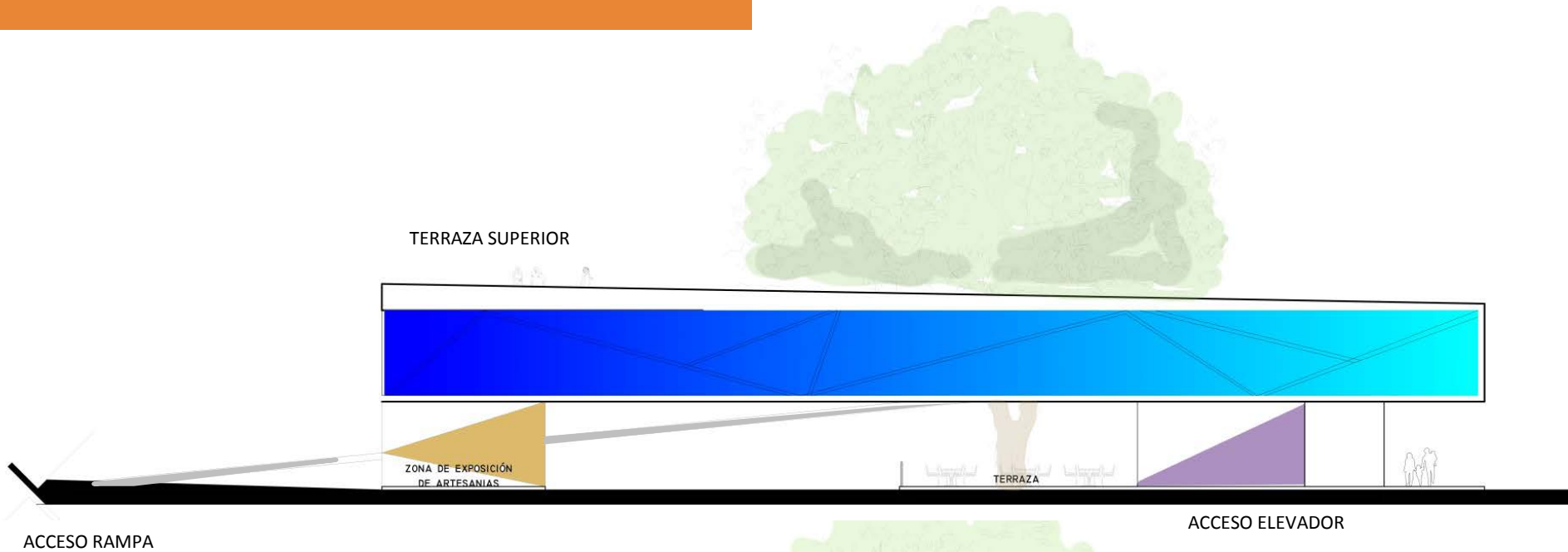
UN ESPACIO DE USO MIXTO EN DONDE SE DIGNIFICA EL COMERCIO AMBULANTE ARTESANAL DEL ESTADO, DANDO PARA LOS TURÍSTAS UN ESPACIO DONDE DISFRUTAR UN POCO DE LA CULTURA DE OAXACA.



HABITÁCULO VOLUMEN 1



HABITÁCULO VOLUMEN 1



HABITÁCULO VOLUMEN 2



HABITÁCULO VOLUMEN 2



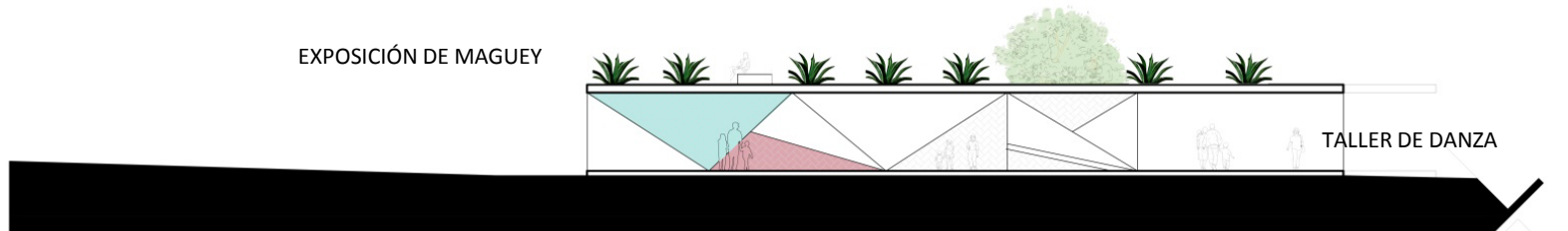
HABITÁCULO VOLUMEN 2



ACCESO RAMPA

TALLER DE DANZA REGIONAL

EXPOSICIÓN DE MAGUEY



ACCESO RAMPA

TALLER DE DANZA

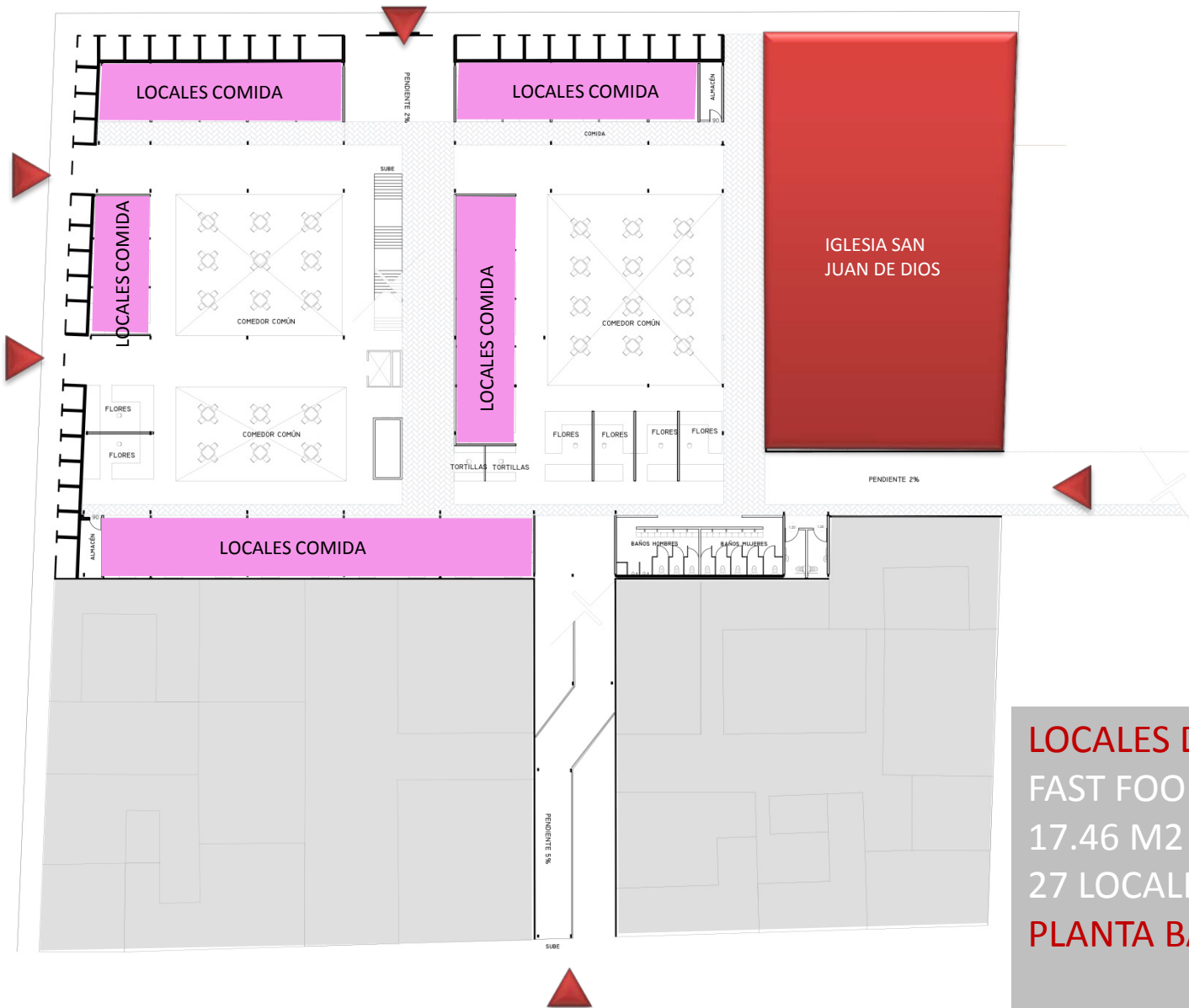
MERCADO 20 DE NOVIEMBRE



FACHADA MERCADO 20 DE
NOVIEMBRE

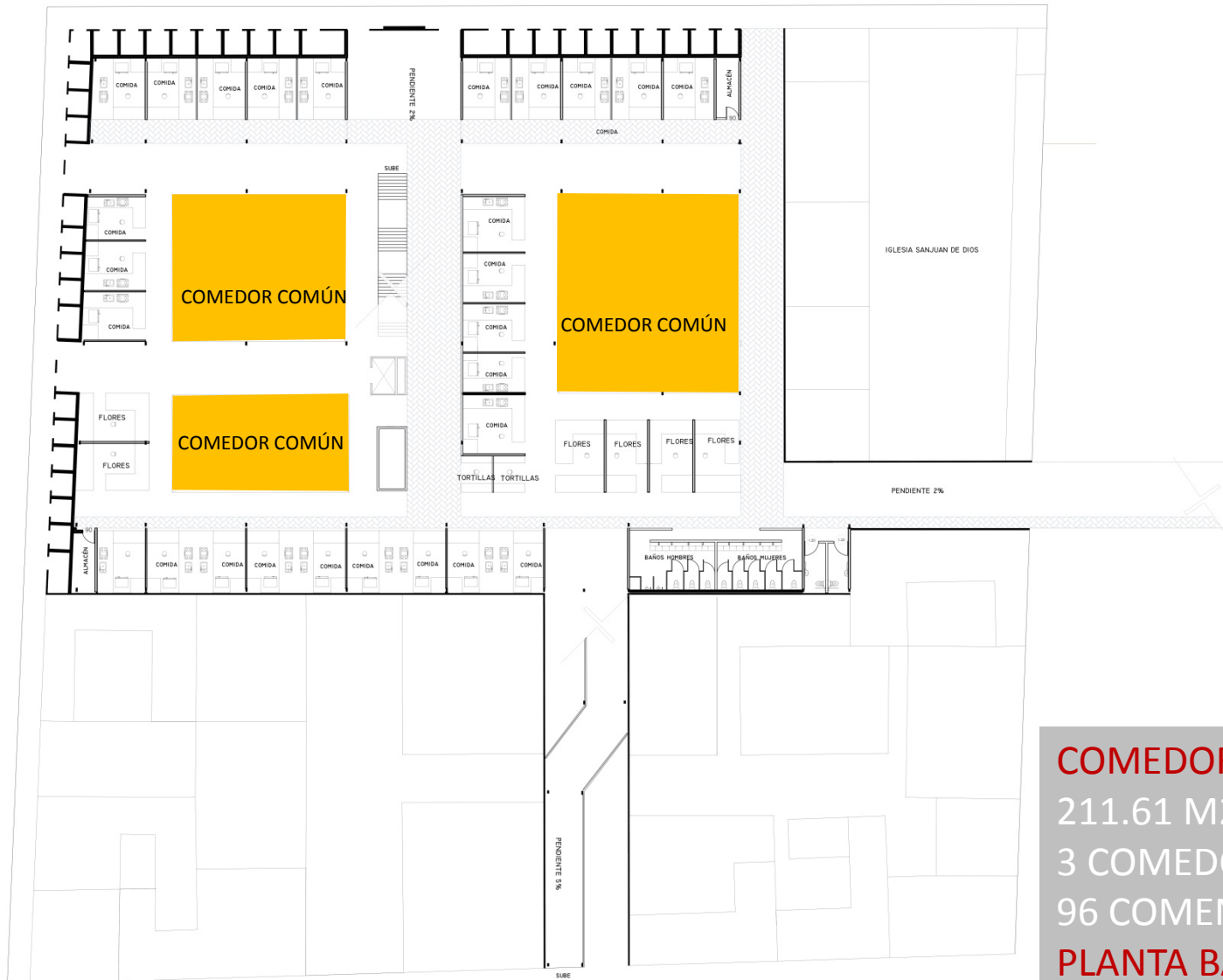


MERCADO 20 DE NOVIEMBRE, PLANTA BAJA



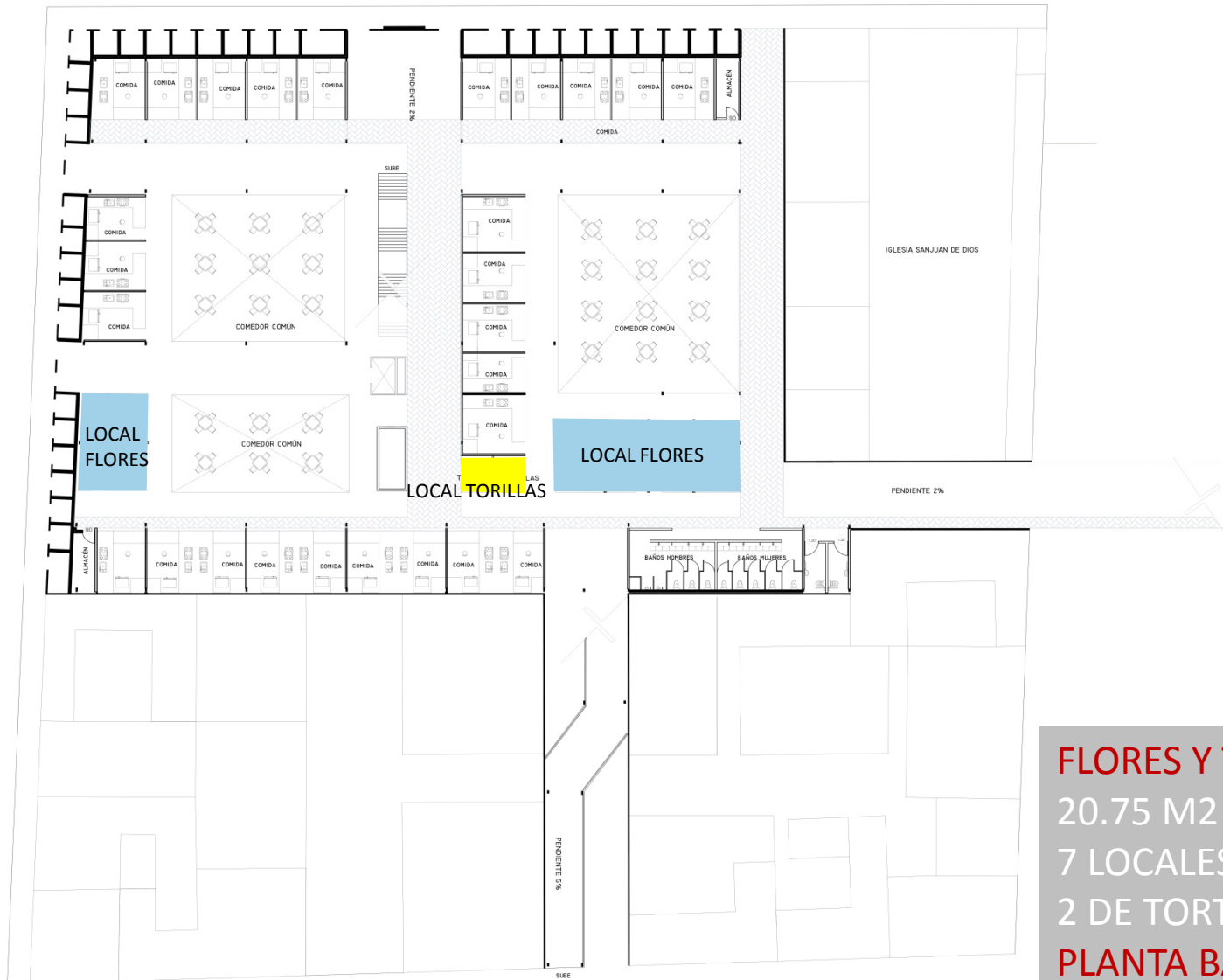
LOCALES DE COMIDA
FAST FOOD
17.46 M2 C/U
27 LOCALES DE COMIDA
PLANTA BAJA

MERCADO 20 DE NOVIEMBRE, PLANTA BAJA



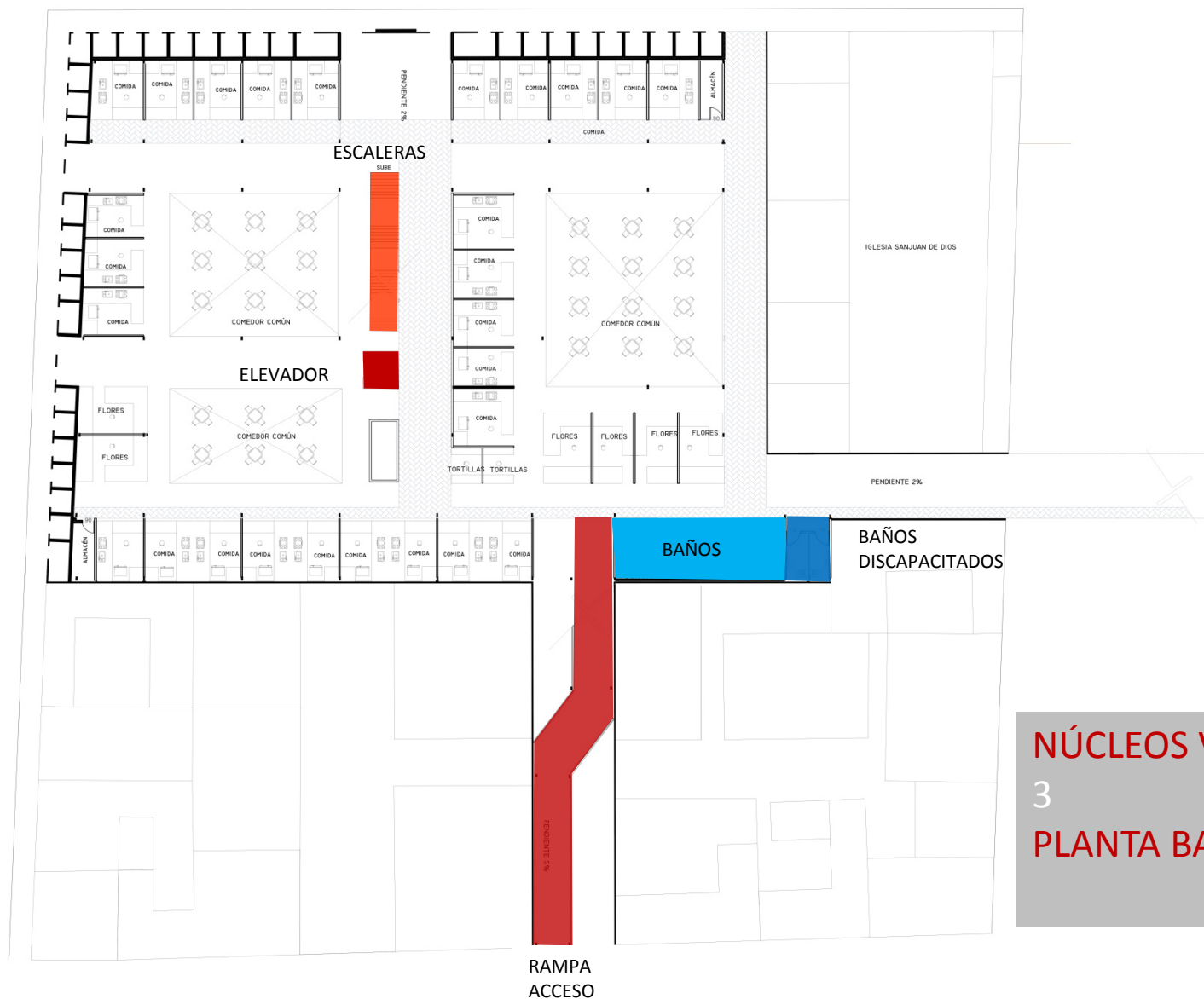
COMEDORES COMUNES
211.61 M2 C/U
3 COMEDORES COMUNES
96 COMENSALES
PLANTA BAJA

MERCADO 20 DE NOVIEMBRE, PLANTA BAJA



FLORES Y TORTILLAS
20.75 M2 C/U
7 LOCALES DE FLORES
2 DE TORTILLAS
PLANTA BAJA

MERCADO 20 DE NOVIEMBRE, PLANTA BAJA



NÚCLEOS VERTICALES
3
PLANTA BAJA

MERCADO 20 DE NOVIEMBRE, PLANTA ALTA



JUGOS Y CHOCOLATE
8.57 M2 C/U
20 locales
ESPACIO MESAS COMÚN
18.85M2 C/U
47 COMENSALES
PLANTA ALTA

MERCADO 20 DE NOVIEMBRE, PLANTA ALTA



CARNICERIA, POLLERIA Y LACTEOS

22.38 M2 C/U

19 locales

TELAS

23.56M2 C/U

4 locales

TRASTES

14.83 M2 C/U

3 locales

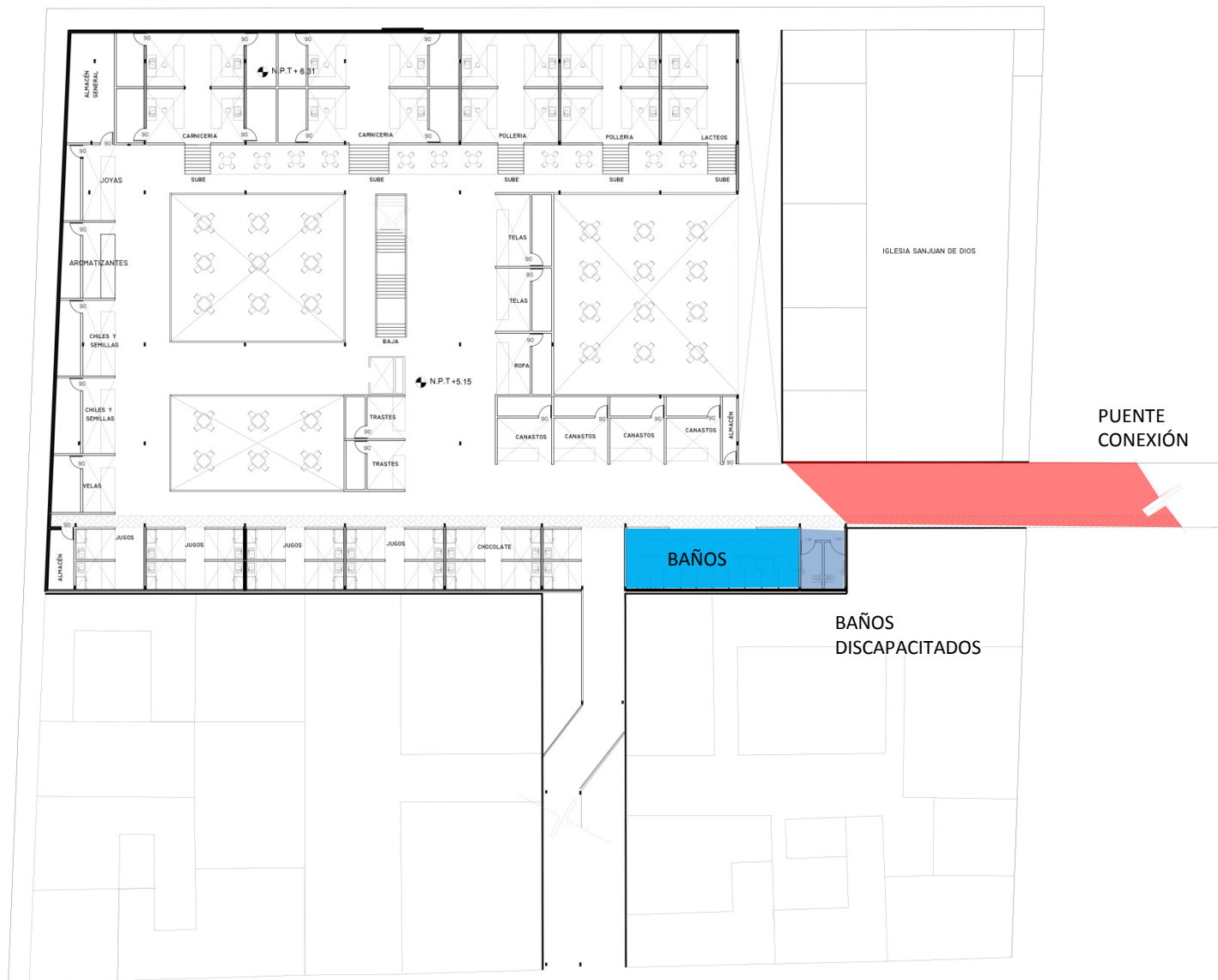
SEMILLAS

27.22 M2 C/U

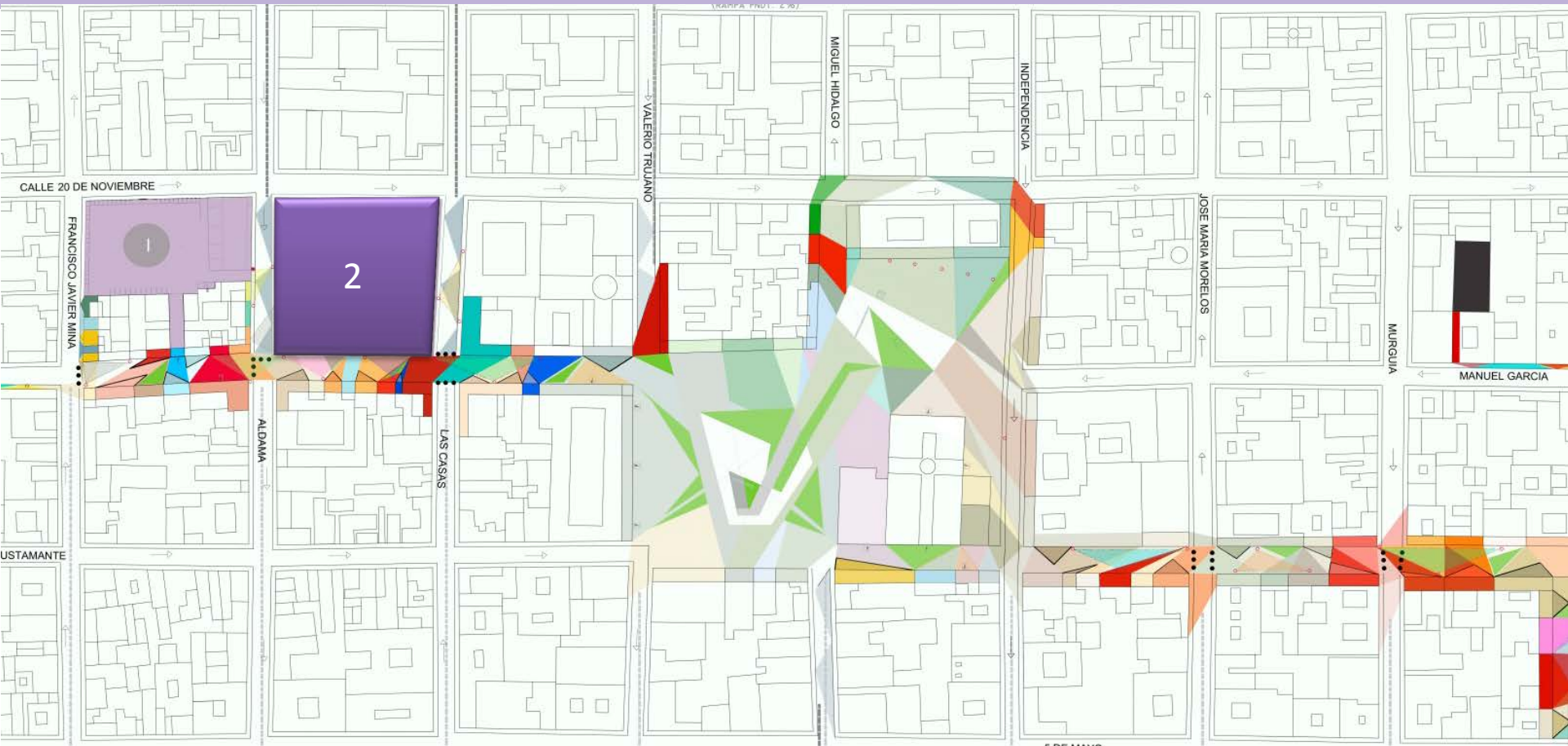
6 locales

PLANTA ALTA

MERCADO 20 DE NOVIEMBRE, PLANTA ALTA



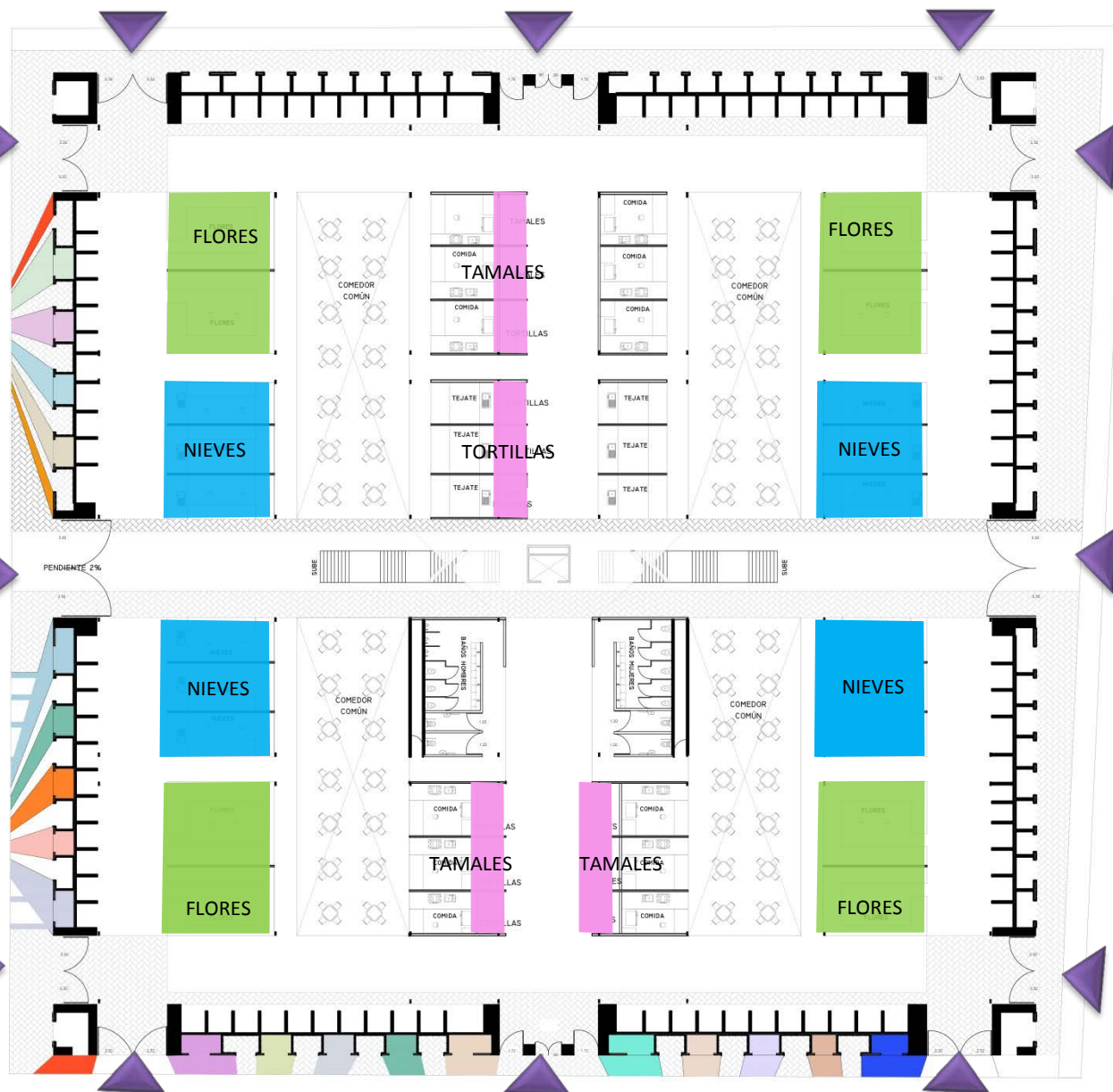
MERCADO BENITO JUÁREZ



FACHADA MERCADO BENITO
JUÁREZ



MERCADO BENITO JUÁREZ, PLANTA BAJA



FLORES

41.13 m² c/u

8 locales

NIEVES

21.18 m² c/u

12 locales

TAMALES

6.77 m² c/u

9 locales

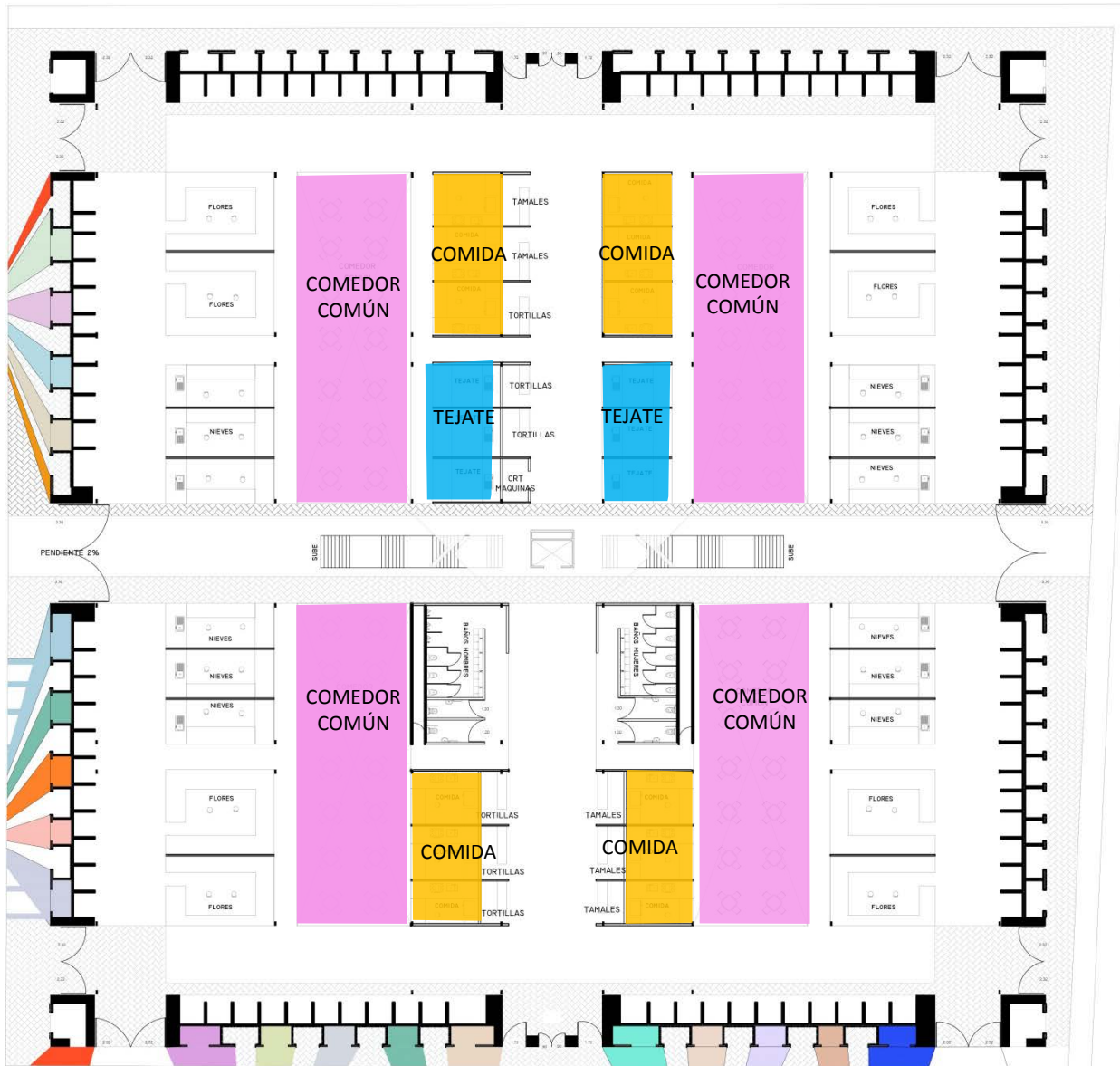
TORTILLAS

6.77M² C/U

3 locales

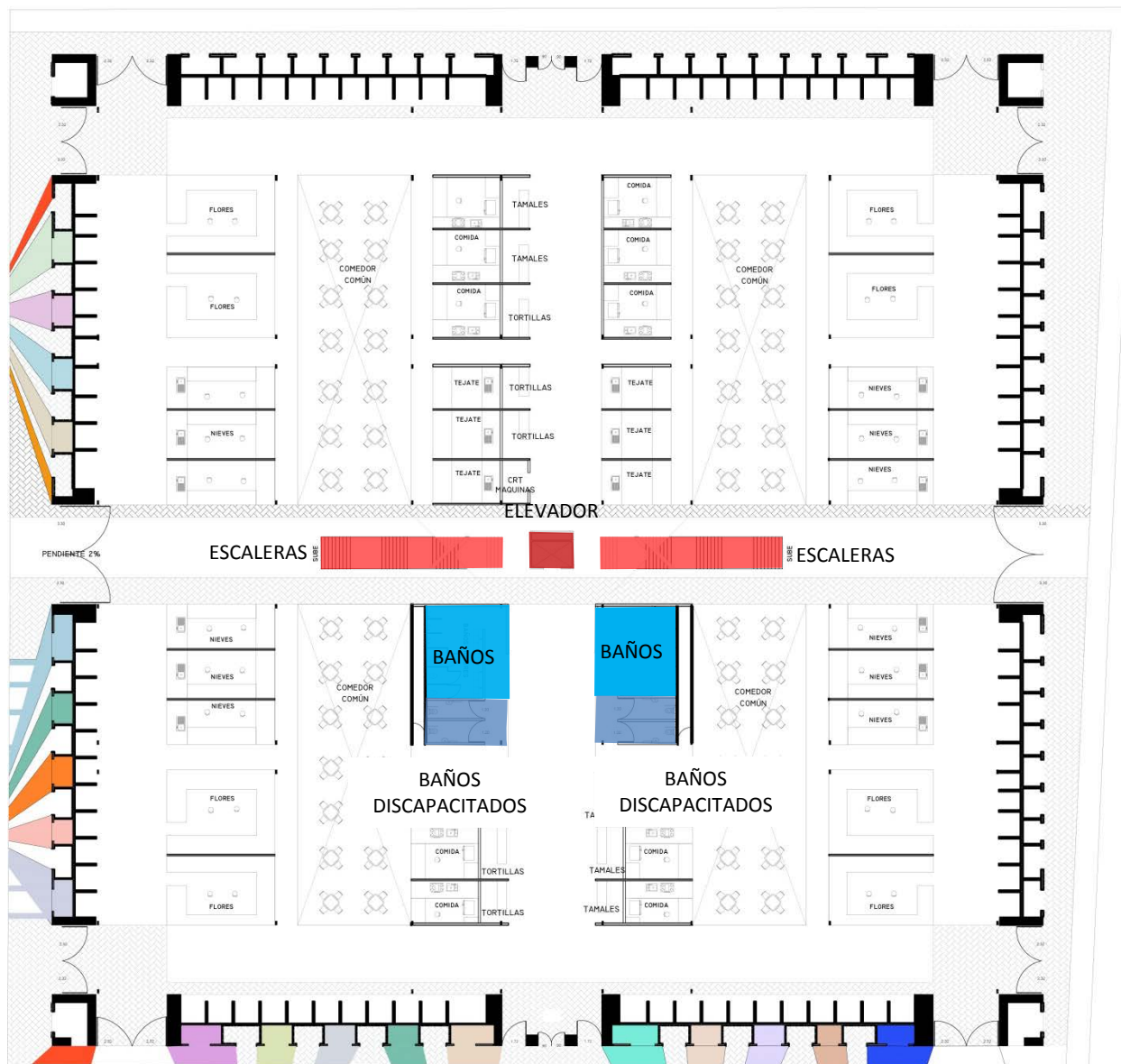
PLANTA BAJA

MERCADO BENITO JUÁREZ, PLANTA BAJA



COMIDA
12 locales
16.29M2 C/U
**COMEDORES
COMÚNES**
178.69 M2 C/U
59 comensales
TEJATE
6 locales
13.86 m2 c/u
PLANTA BAJA

MERCADO BENITO JUÁREZ, PLANTA BAJA



NÚCLEOS
VERTICALES
PLANTA BAJA

MERCADO BENITO JUÁREZ, PLANTA ALTA



LOCALES MADERA

20.78 M2 C/U

6 locales

LOCALES BARRO

20.78 M2 C/U

6 locales

MEZCAL

11.98 M2 C/U

16 locales

PLANTA BAJA

MERCADO BENITO JUÁREZ, PLANTA ALTA



LOCALES JUGOS

10.64 M2 C/U

16 locales

VERDURAS

11.64 M2 C/U

16 locales

ZAPATERIAS

45.40 M2 C/U

4 Locales

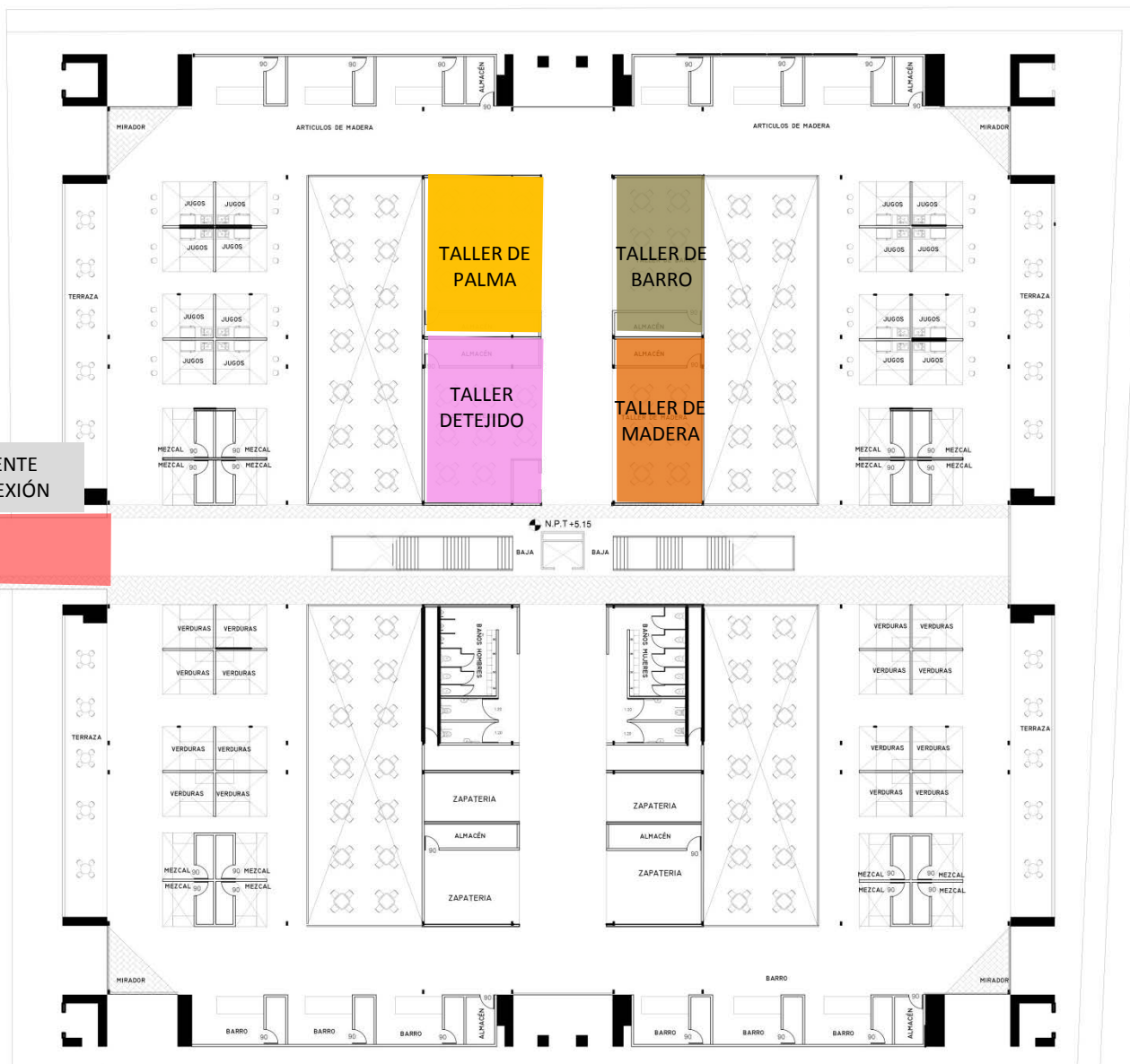
TERRAZA

64 M2 C/U

80 comensales

PLANTA ALTA

MERCADO BENITO JUÁREZ, PLANTA ALTA



TALLER DE PALMA

70.61 M2 C/U

36 personas

TALLER DE BARRO

70.61 M2 C/U

36 personas

TALLER DE TEJIDO

92.43 M2 C/U

24 personas

TALLER DE MADERA

92.43 M2 C/U

24 personas

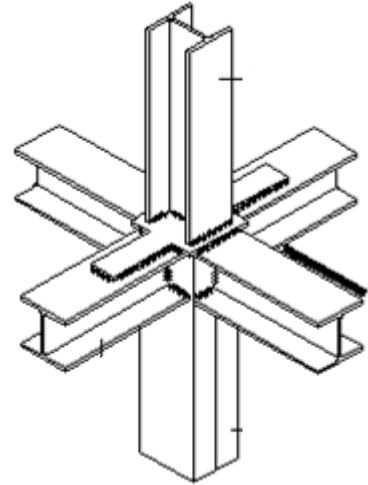
PLANTA ALTA

IMAGEN INTERIOR MERCADOS



SISTEMA ESTRUCTURAL, CIMENTACIÓN, ZAPATAS AISLADAS

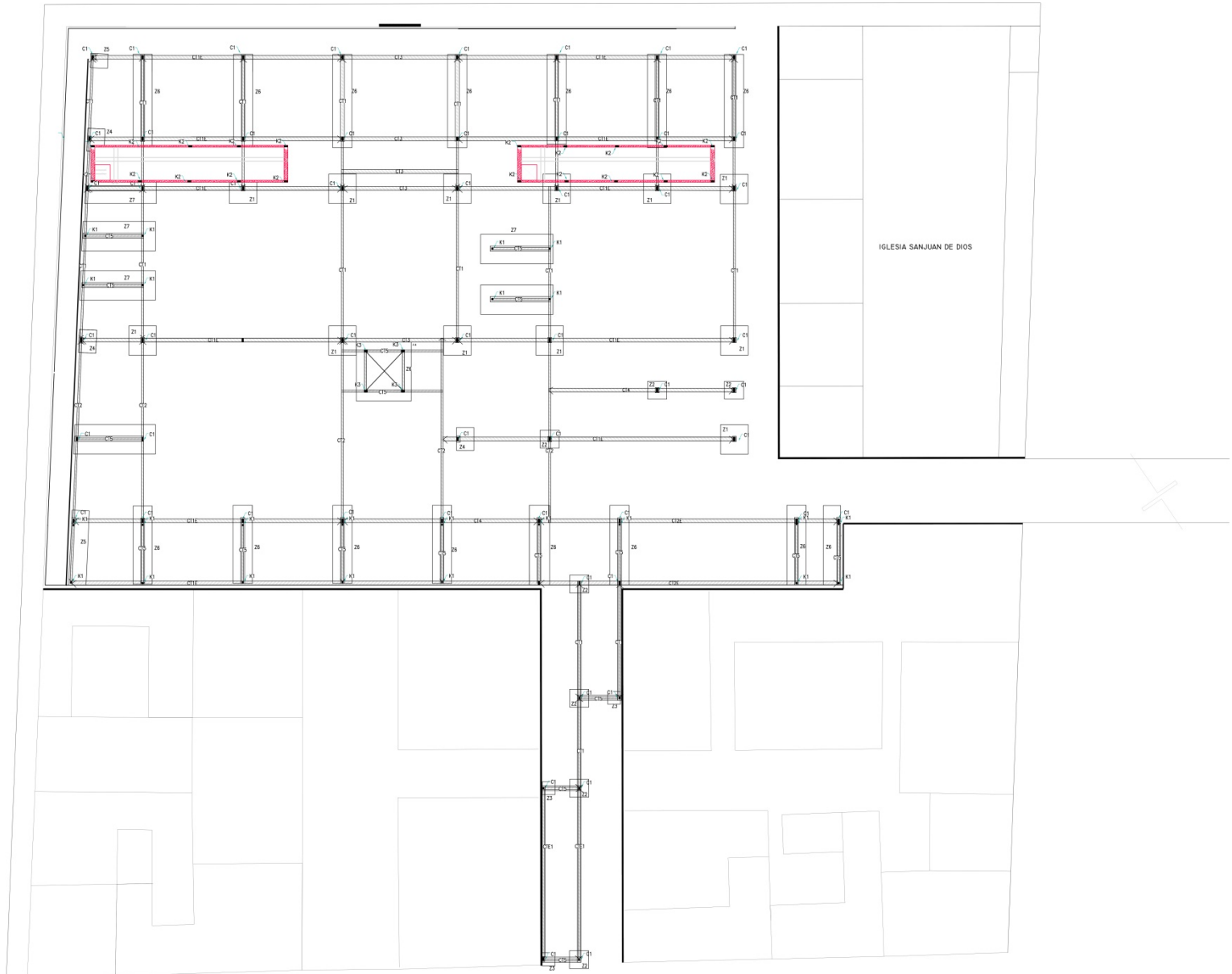
COLUMNA METÁLICA IPR
25 X 40



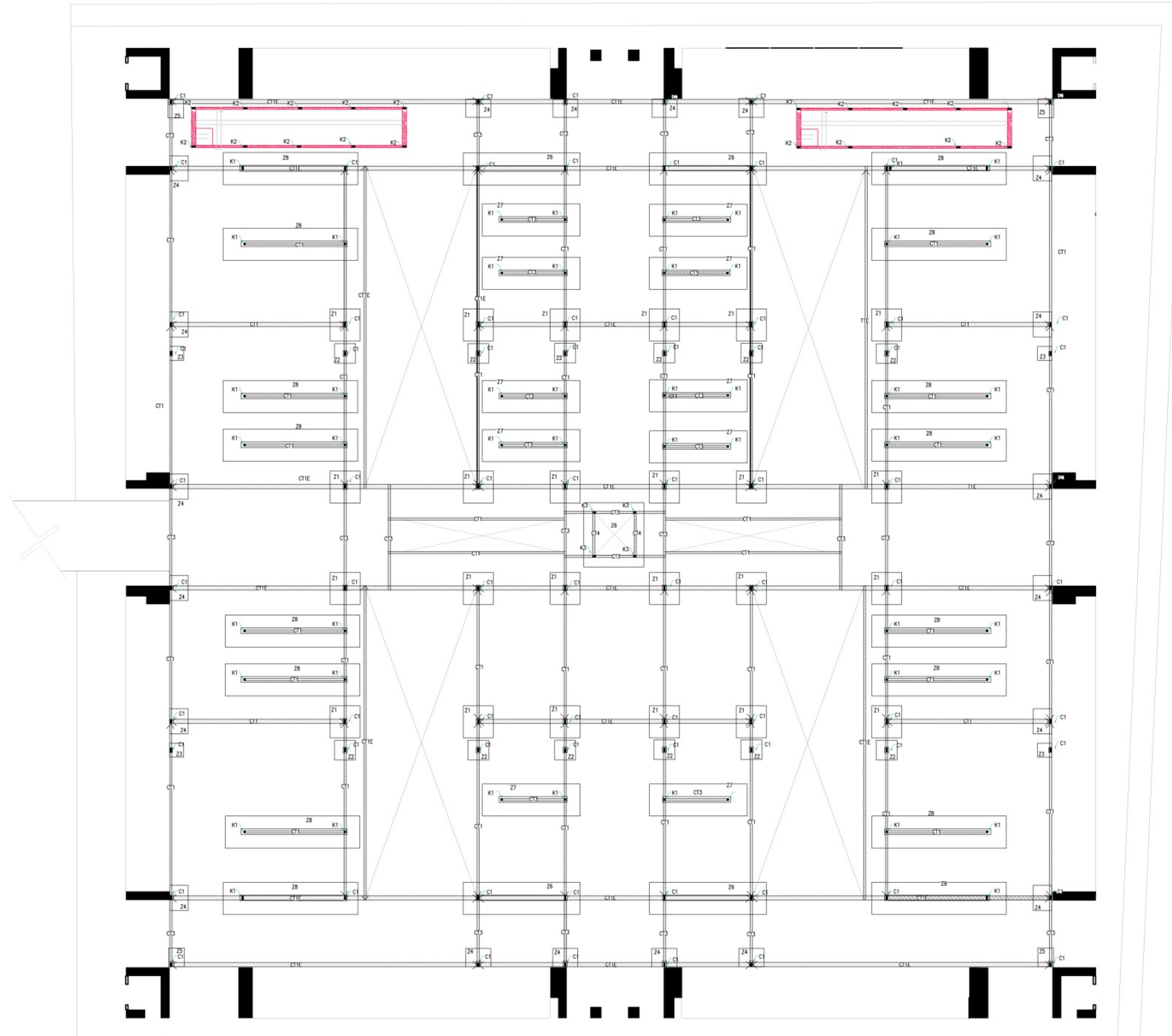
PLACA UNIÓN COLUMNA
METÁLICA Y ZAPATA

ZAPATAS AISLADAS Y CORRIDAS

PLANTA CIMENTACIÓN, 20 DE NOVIEMBRE

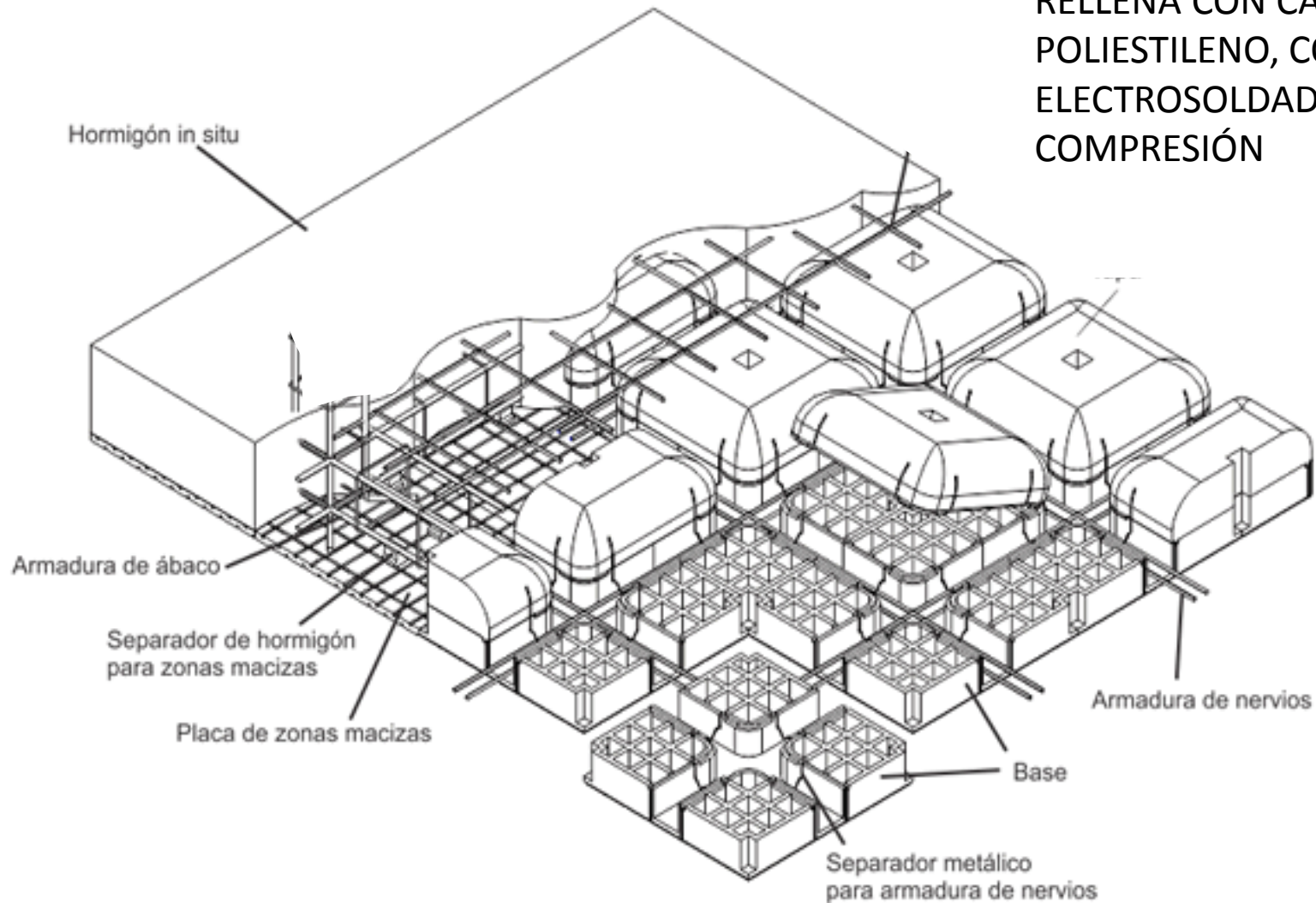


PLANTA CIMENTACIÓN, MERCADO BENITO JUÁREZ

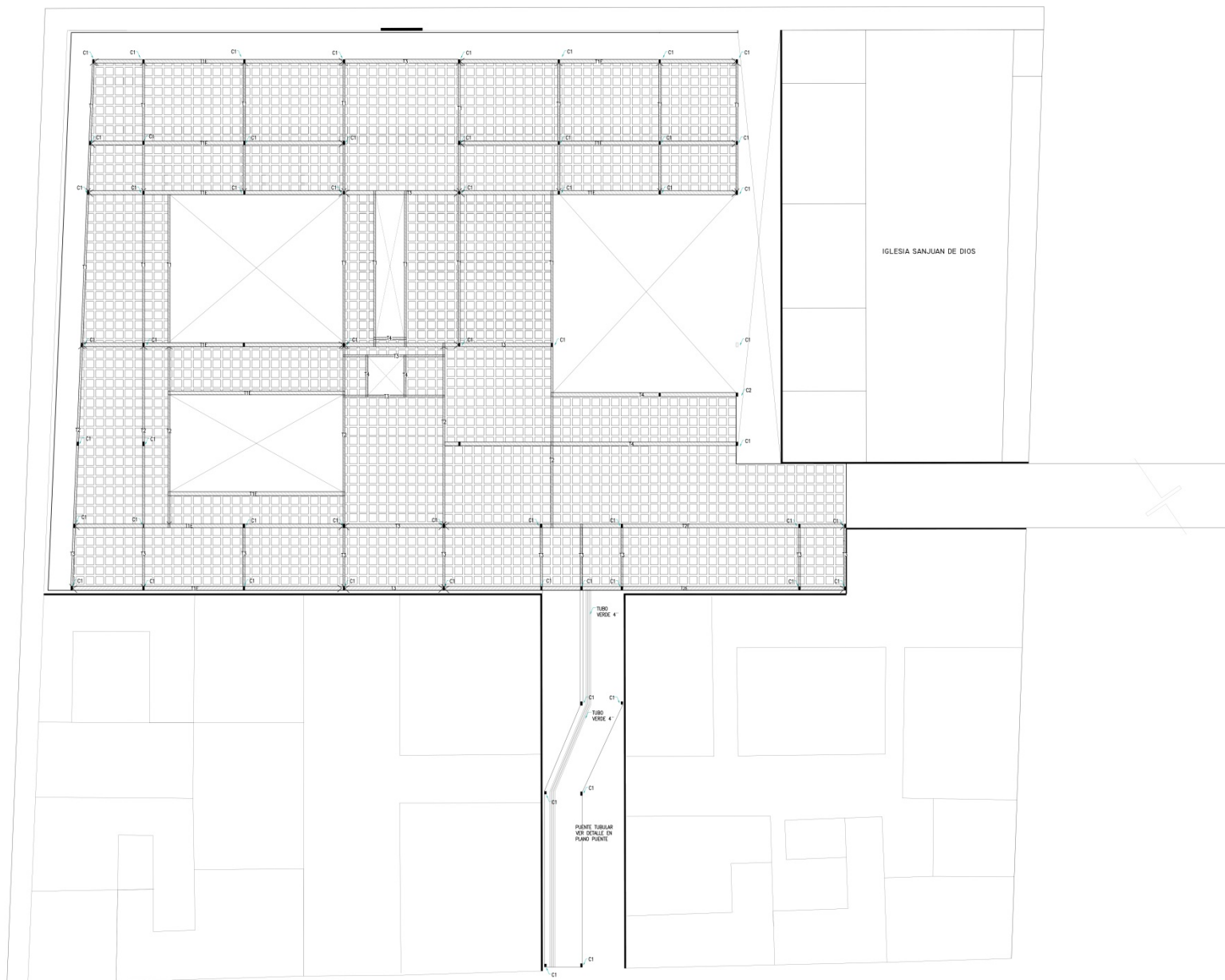


SISTEMA ESTRUCTURAL, LOSA ENTREPISO RETICULAR

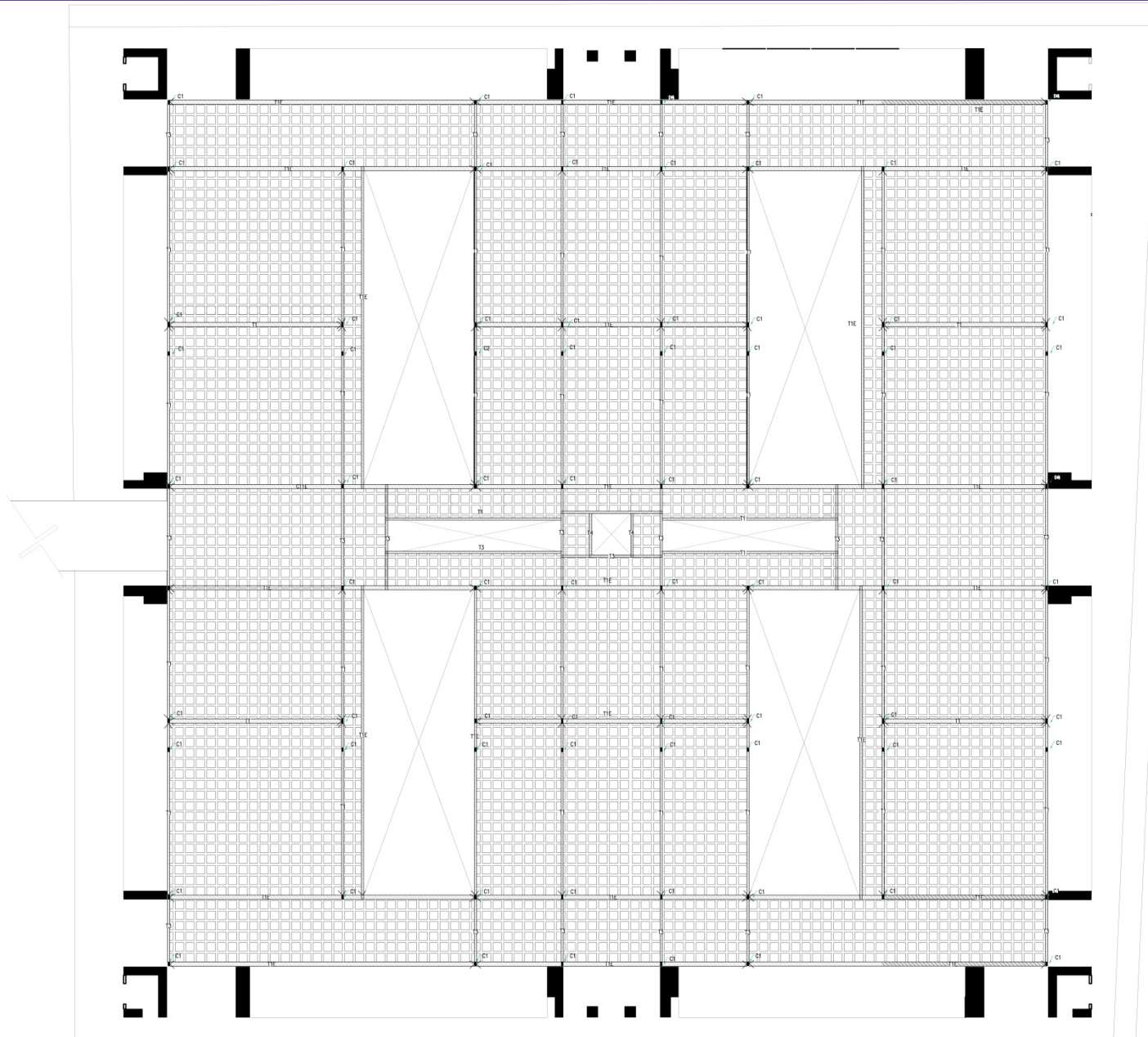
RELLENA CON CASETONES DE POLIESTILENO, CON MALLA ELECTROSOLDADA Y CAPA DE COMPRESIÓN



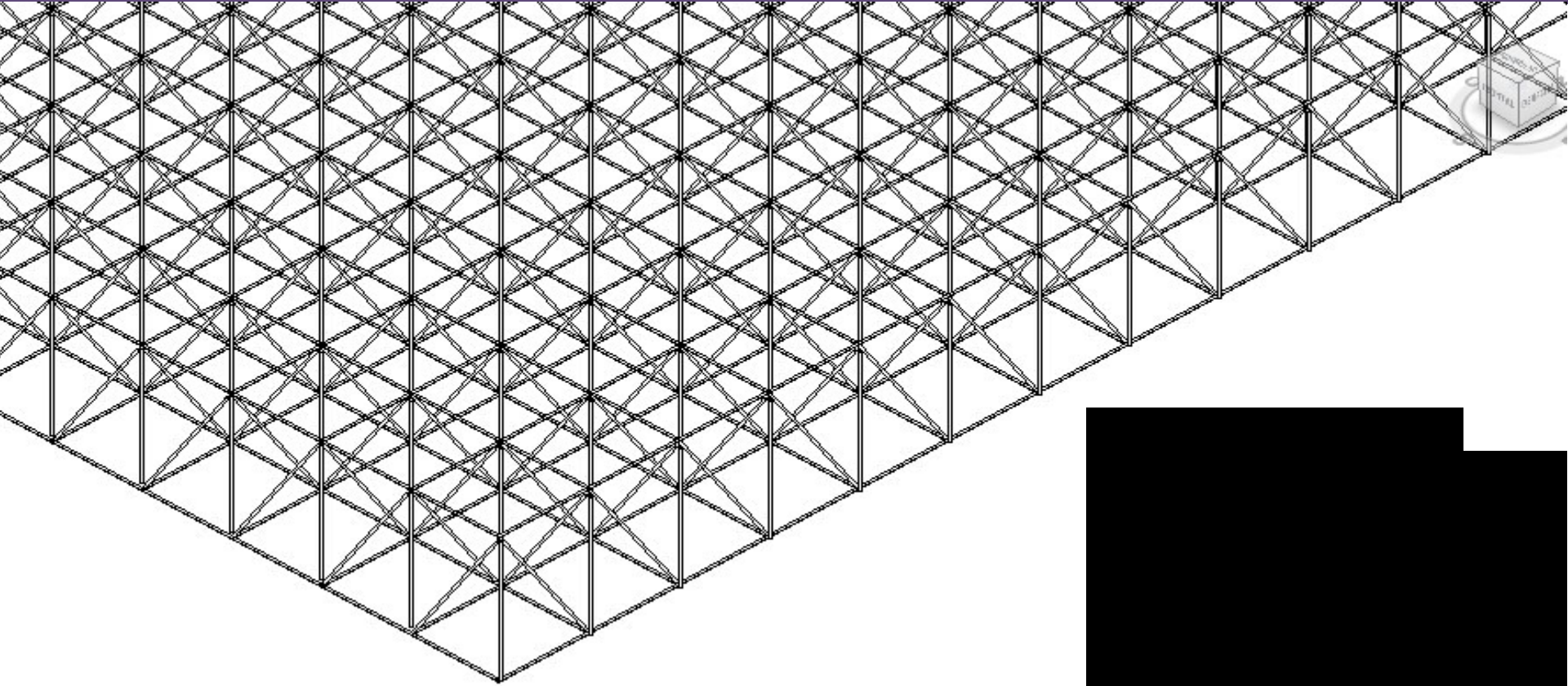
PLANTA ENTREPISO, MERCADO 20 DE NOVIEMBRE



PLANTA ENTREPISO, MERCADO BENITO JUÁREZ

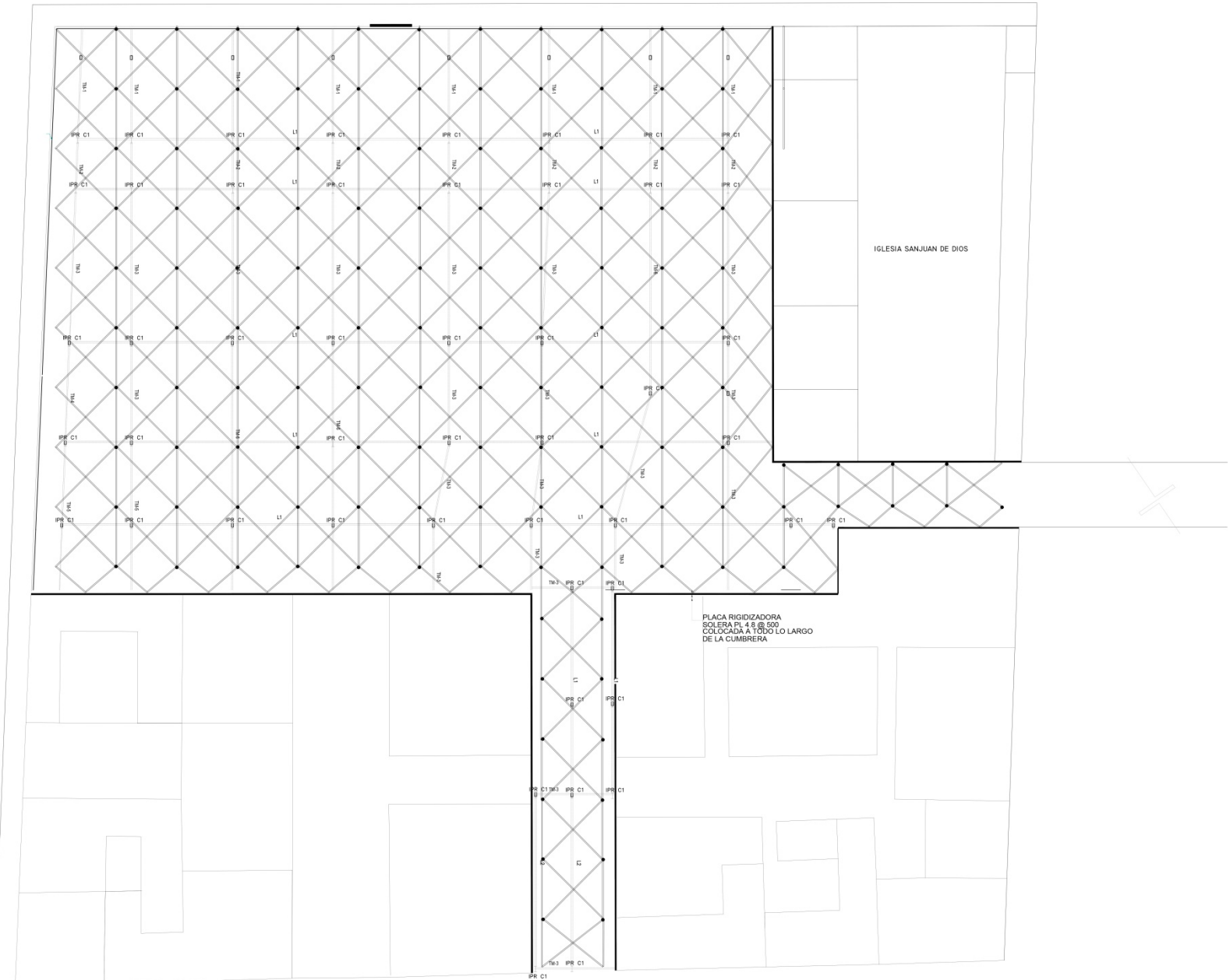


SISTEMA ESTRUCTURAL, TECHO TRIDILOSA

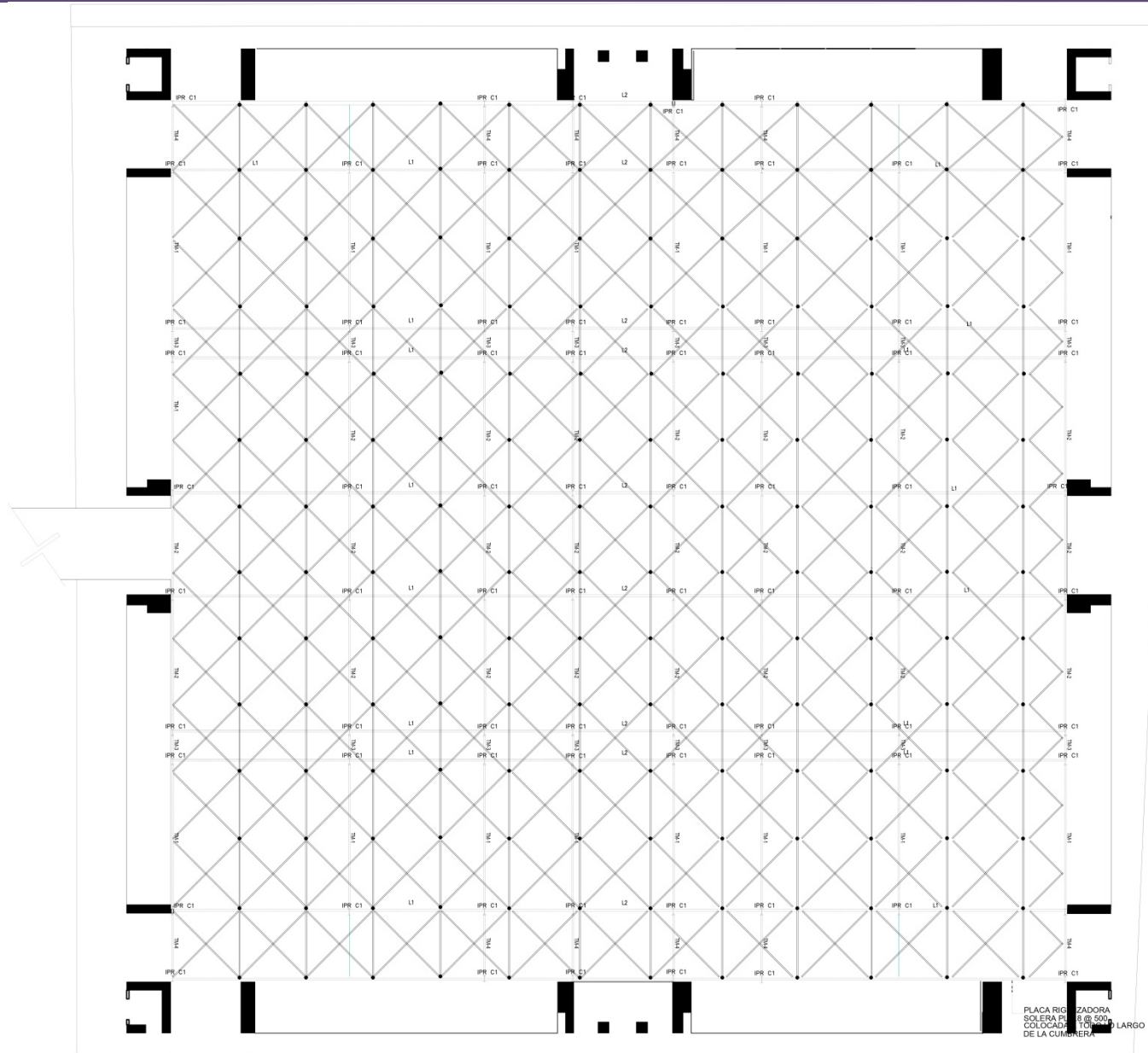


TRIDILOSA ARMADA CON PERFILES PTR CUBIERTA DE
LAMINA BLANCA MARCA PETA

PLANTA CIMENTACIÓN, MERCADO 20 DE NOVIEMBRE



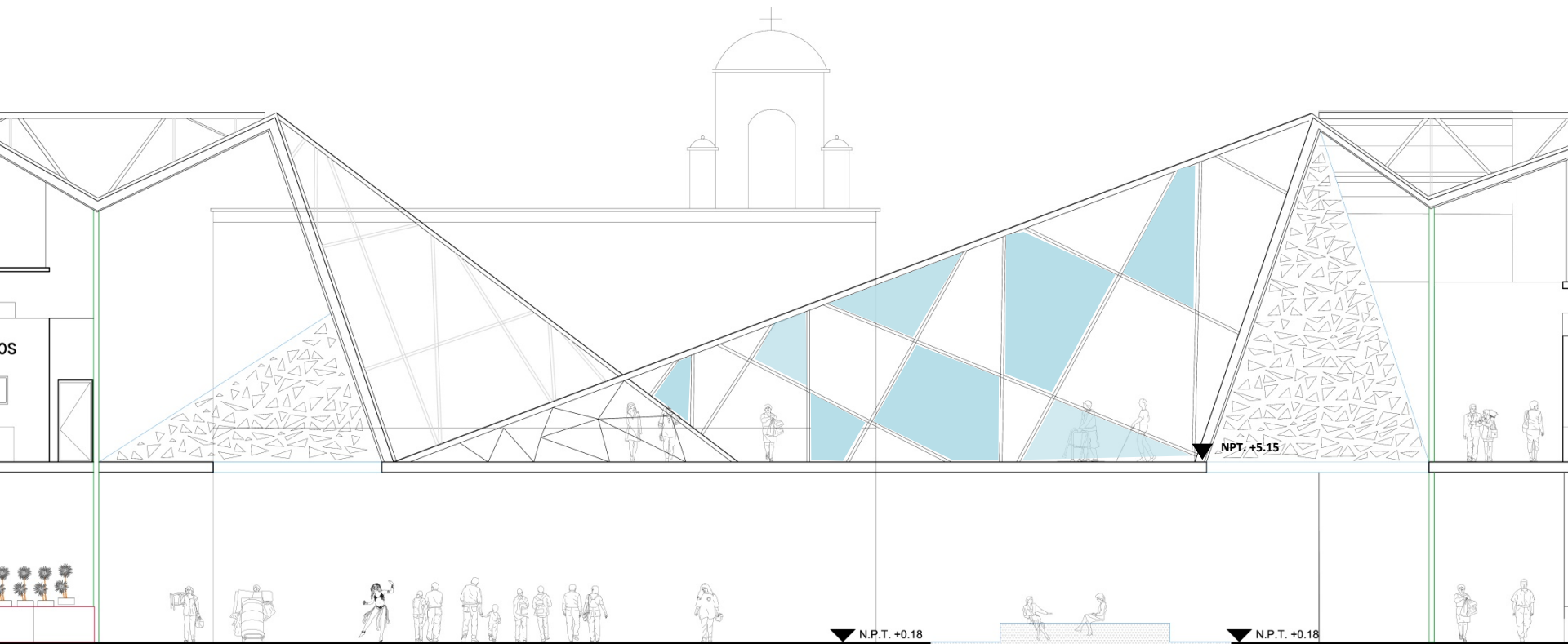
PLANTA TRIDILOSA, MERCADO BENITO JUÁREZ



PUENTE CONEXIÓN MERCADOS



PUENTE CONEXIÓN MERCADOS





CONEXIÓN PUENTE

