

# Deterioro del tianguis de Analco

Arburúa Palacios, Anaiansi Remedios

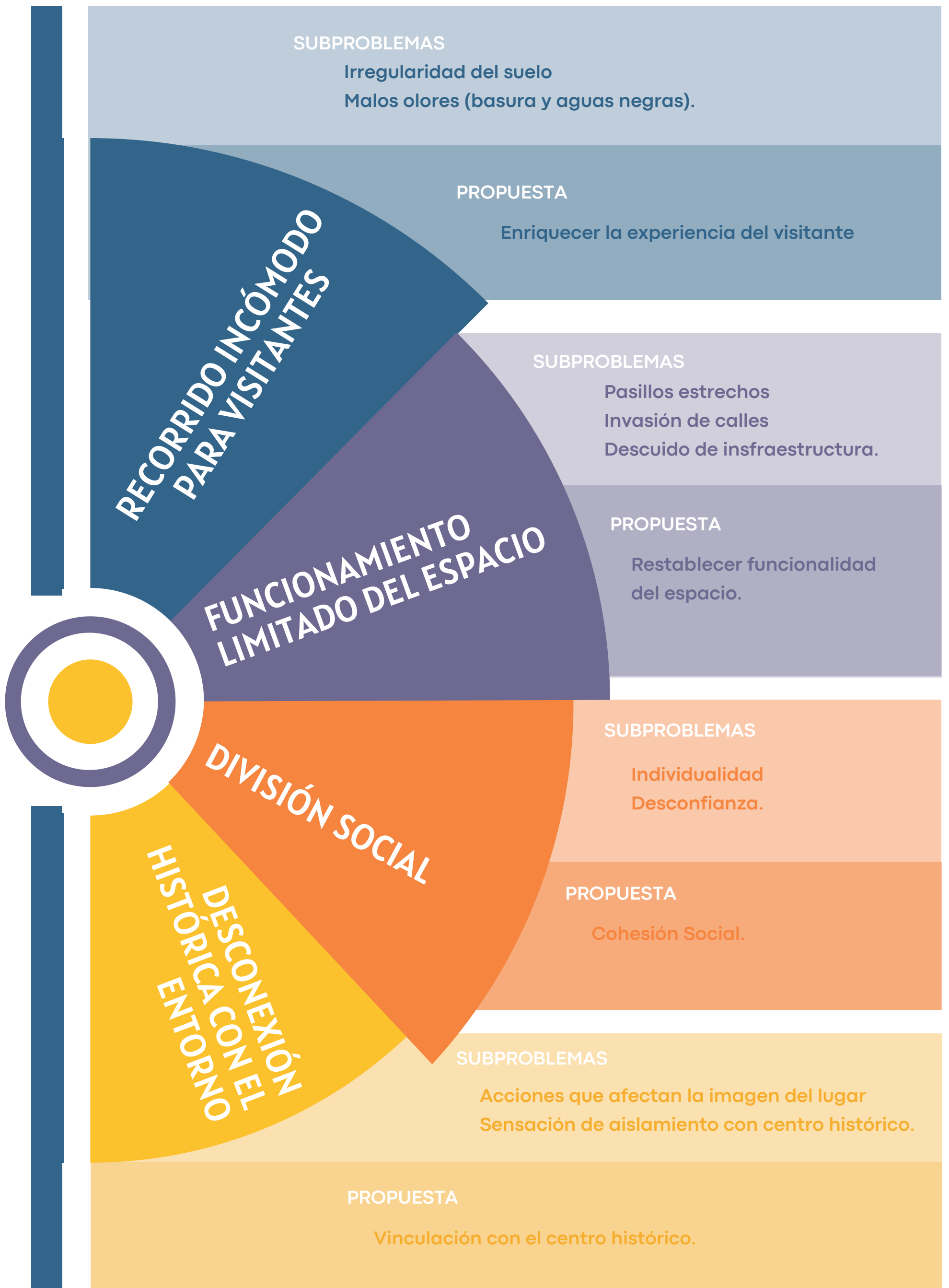
2022

---

<https://hdl.handle.net/20.500.11777/5629>

<http://repositorio.iberopuebla.mx/licencia.pdf>

# EJES FUNDAMENTALES



## ENRIQUECER LA EXPERIENCIA DEL VISITANTE. *IMPROVE THE VISITORS EXPERIENCE.*

- Mejorar la condición del suelo.
  - Implementar barrera vegetal.
- Improve floor condition.
  - Implementation of a plant barrier.

## RESTABLECER FUNCIONALIDAD DEL ESPACIO. *RE-ESTABLISH THE SPACE PURPOSE.*

- Limitar el espacio a través de placas de concreto.
  - Marcar andadores con diferentes materiales.
  - Diseñar mobiliario para mejorar la infraestructura.
- Delimitation of the space by concrete flooring.
  - Trace the path with different materials.
  - Design furniture to improve the infrastructure.

## GENERAR COHESIÓN SOCIAL. *GENERATE SOCIAL UNITY.*

- Organizar puestos para fomentar la interacción vendedor/visitante/residentes.
- Organization of stalls to encourage the interaction of the seller/ visitor/ resident.

## GENERAR UNA VINCULACIÓN CON EL CENTRO HISTÓRICO. *GENERATE A BOND WITH THE HISTORICAL DOWNTOWN.*

- Retomar la ruta cultural de turismo municipal.
- Resume the cultural route of municipal tourism.

"La arquitectura trata realmente sobre el bienestar. Creo que la gente quiere sentirse bien en un espacio... Por un lado se trata de refugio, pero también se trata de placer."  
-Zaha Hadid

*"Architecture is really about well-being. I think that people want to feel good in a space.... On one hand it's about shelter, but it's also about pleasure."*  
-Zaha Hadid

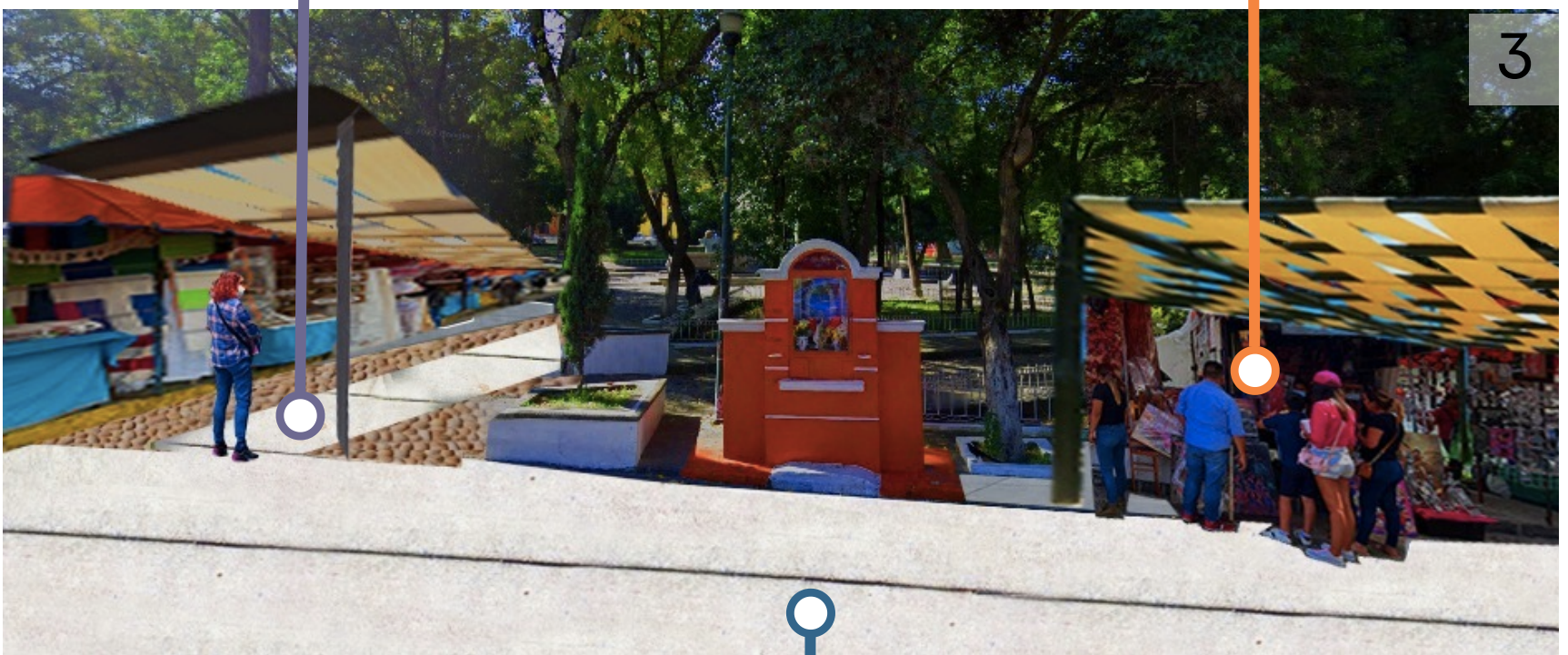
# PROPUESTA CREATIVA 2 Y 3

Cubierta de tela



Andadores marcados con distintos materiales: concreto y piedras

Organización de puestos para fomentar la interacción



Mejora del suelo utilizando concreto para facilitar el recorrido