

Pequeño Museo de la Melancolía. Nuevo equipamiento funerario en la zona metropolitana de Orizaba, Ver.

López Aldana, Ana Paula

2021-12-10

<https://hdl.handle.net/20.500.11777/5160>

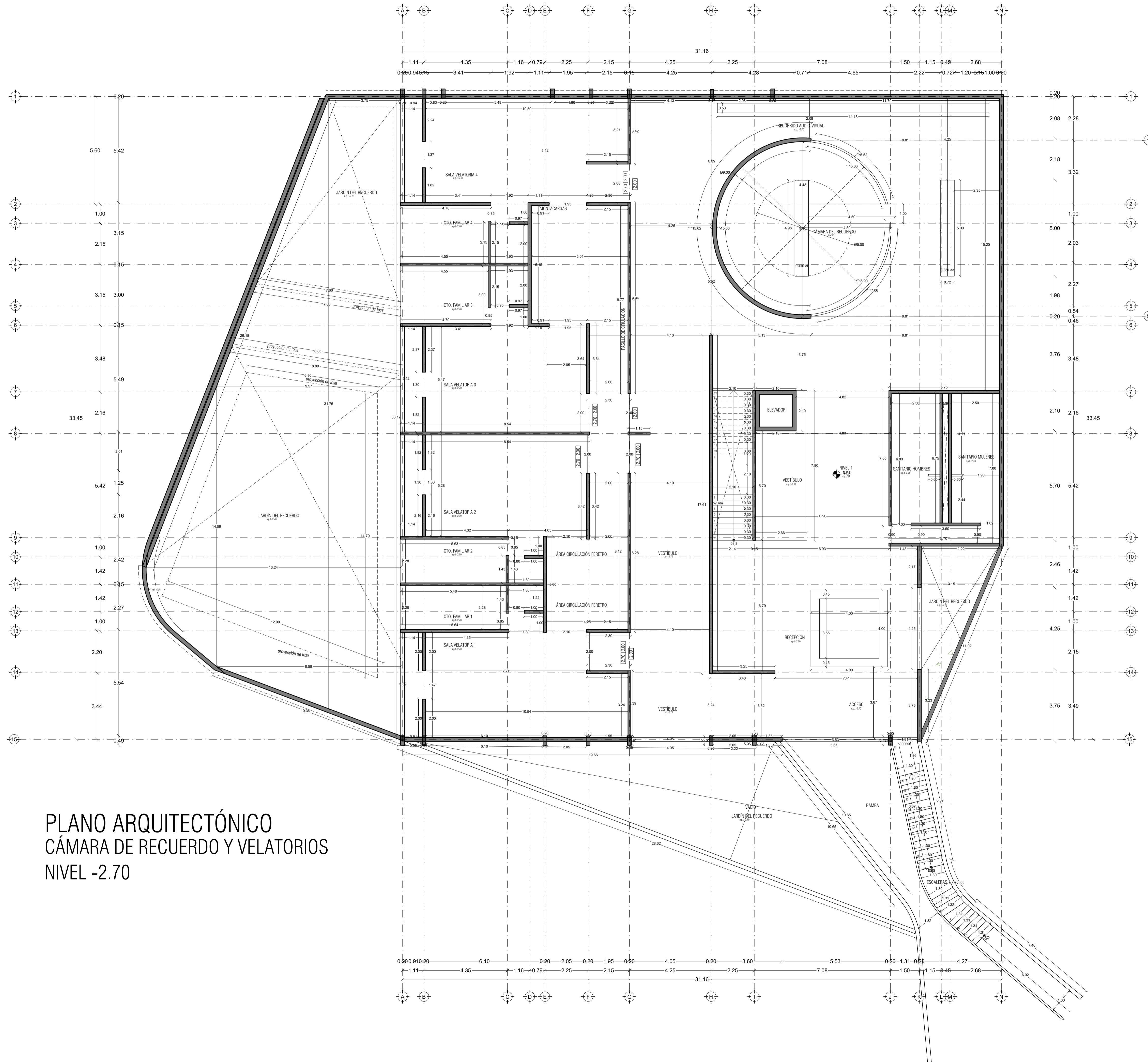
<http://repositorio.iberopuebla.mx/licencia.pdf>

PEQUEÑO MUSEO DE LA MELANCOLÍA

NUEVO EQUIPAMIENTO FUNERARIO EN LA
ZONA METROPOLITANA DE ORIZABA,
VERACRUZ

PLANOS DE ALBAÑILERÍAS

ANA PAULA LÓPEZ ALDANA
OTOÑO 2021

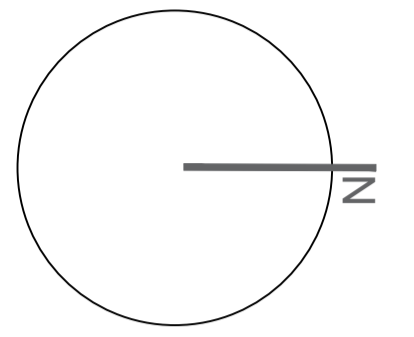


PLANO ARQUITECTÓNICO
CÁMARA DE RECUERDO Y VELATORIOS
NIVEL -2.70

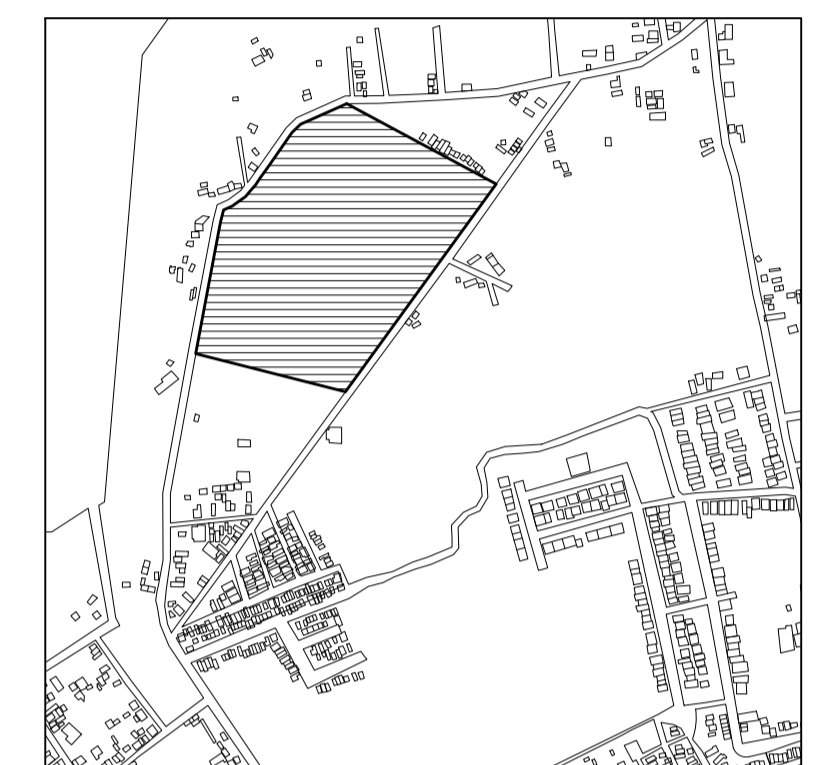
PEQUEÑO MUSEO DE LA MELANCOLÍA

NUEVO EQUIPAMIENTO FUNERARIO EN LA ZONA METROPOLITANA DE ORIZABA, VERACRUZ

ORIENTACIÓN



CROQUIS DE LOCALIZACIÓN



TERRENO

ESPECIFICACIONES GENERALES

CUADRO DE ÁREAS

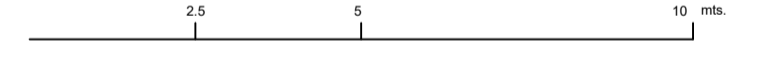
SUPERFICIE TOTAL DEL PREDIO	TOTAL	102,920.58 m ²
SUPERFICIE TOTAL DE CONSTRUCCIÓN	DESPLANTE	1422.29 m ²
PLANTA SOTANO EDIFICIO 1	418.86 m ²	
PLANTA NIVEL -1.70 EDIFICIO 1	1,422.49 m ²	
PLANTA NIVEL -1.70 EDIFICIO 2	847.13 m ²	
ZONA DE ENTERRIOS	12,275 m ²	
PLAZA Y ANDADORES	13,078 m ²	
JARDINES	13,078 m ²	
TOTAL DE CONSTRUCCIÓN	16,662.39 m ²	(Únicamente incluye los edificios y zona de enterrios)
TOTAL	16,662 m ²	
AREA LIBRE	86,2582.58 m ²	

NOTAS

- ESPECIFICACIONES GENERALES
- LAS COTAS ESTAN DADAS EN METROS
 - LAS ACOTACIONES ESTAN DE EJES A MUROS
 - LOS NIVELES ESTÁN DADOS A NIVEL DE PISO TERMINADO

ESCALA 1 : 50

ESCALA GRÁFICA



PROYECTO :
NUEVO EQUIPAMIENTO FUNERARIO EN LA ZM DE ORIZABA

DIRECCIÓN :

PROPIETARIO :
ARQ. ANA PAULA LÓPEZ ALDANA

PROYECTO :
ARQ. ANA PAULA LÓPEZ ALDANA

D.R.O. :
REGISTRO : CEDULA PROFESIONAL :

DIBUJO :
ARQ. ANA PAULA LÓPEZ ALDANA

EQUIPAMIENTO FUNERARIO

PLANOS ALBAÑILERÍAS
PLANTAS ARQUITECTÓNICAS

PLANO :
AB-01

FECHA :
DICIEMBRE 2021

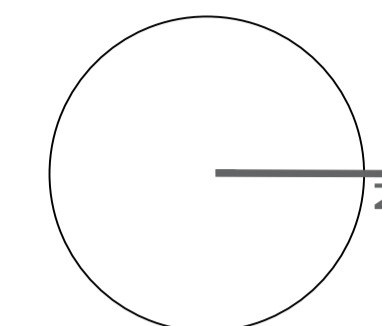
ESCALA :
1:100

CLAVE :
PMDM-AB-01

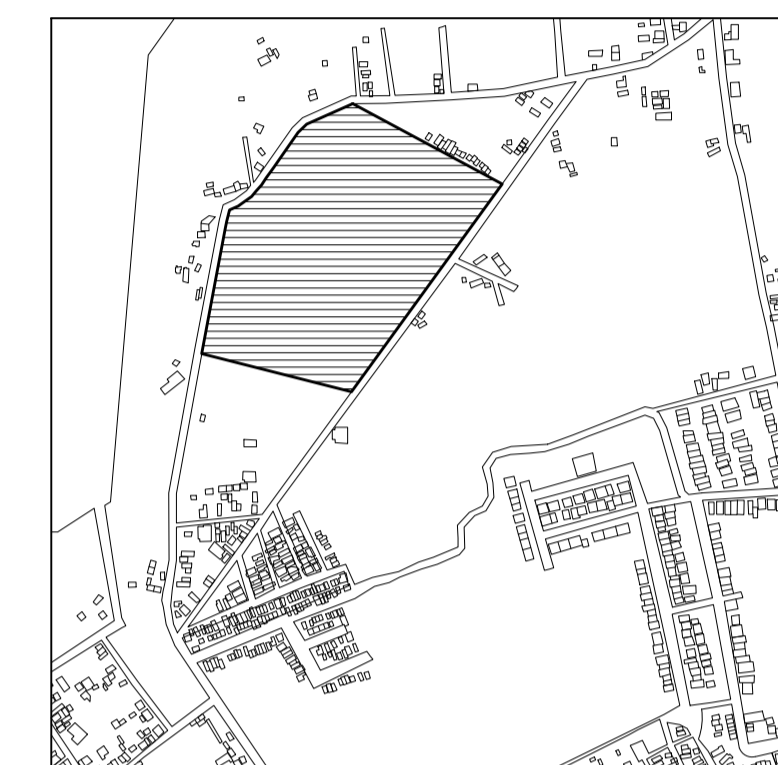
PEQUEÑO MUSEO DE LA MELANCOLÍA

NUEVO EQUIPAMIENTO FUNERARIO EN LA ZONA METROPOLITANA DE ORIZABA, VERACRUZ

ORIENTACIÓN



CROQUIS DE LOCALIZACIÓN



TERRENO

ESPECIFICACIONES GENERALES

CUADRO DE ÁREAS

TOTAL	102,920.58 m ²
SUPERFICIE TOTAL DE CONSTRUCCIÓN	
DESPLANTE	1422.29 m ²
PLANTA SOTANO EDIFICIO 1	418.86 m ²
PLANTA NIVEL -1.70 EDIFICIO 1	1,422.40 m ²
PLANTA NIVEL -1.70 EDIFICIO 2	847.13 m ²
ZONA DE ENTERRIOS	13,275 m ²
PLAZA Y ANDADORES	13,078 m ²
JARDINES	13,078 m ²

TOTAL DE CONSTRUCCIÓN 16,662.39 m²
(Únicamente incluye los edificios y zona de entornos)

TOTAL 16,662 m²

ÁREA LIBRE 86,2582.58 m²

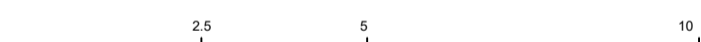
NOTAS

ESPECIFICACIONES GENERALES

- LAS COTAS ESTAN DADAS EN METROS
- LAS ACOTACIONES ESTAN DE EJES A MUROS
- LOS NIVELES ESTÁN DADOS A NIVEL DE PISO TERMINADO

ESCALA 1 : 50

ESCALA GRÁFICA



PROYECTO :

NUEVO EQUIPAMIENTO FUNERARIO EN LA ZM DE ORIZABA

DIRECCIÓN :

PROPIETARIO :

ARQ. ANA PAULA LÓPEZ ALDANA

PROYECTO :

ARQ. ANA PAULA LÓPEZ ALDANA

D.R.O. :

REGISTRO: CEDULA PROFESIONAL:

DIBUJO :

ARQ. ANA PAULA LÓPEZ ALDANA

EQUIPAMIENTO FUNERARIO

PLANOS ALBAÑILERÍAS
PLANTAS ARQUITECTÓNICAS

PLANO:

AB-02

FECHA:

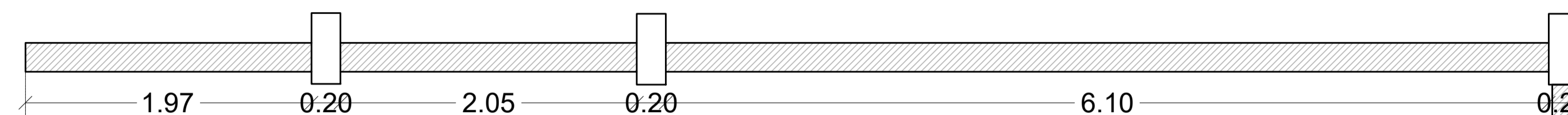
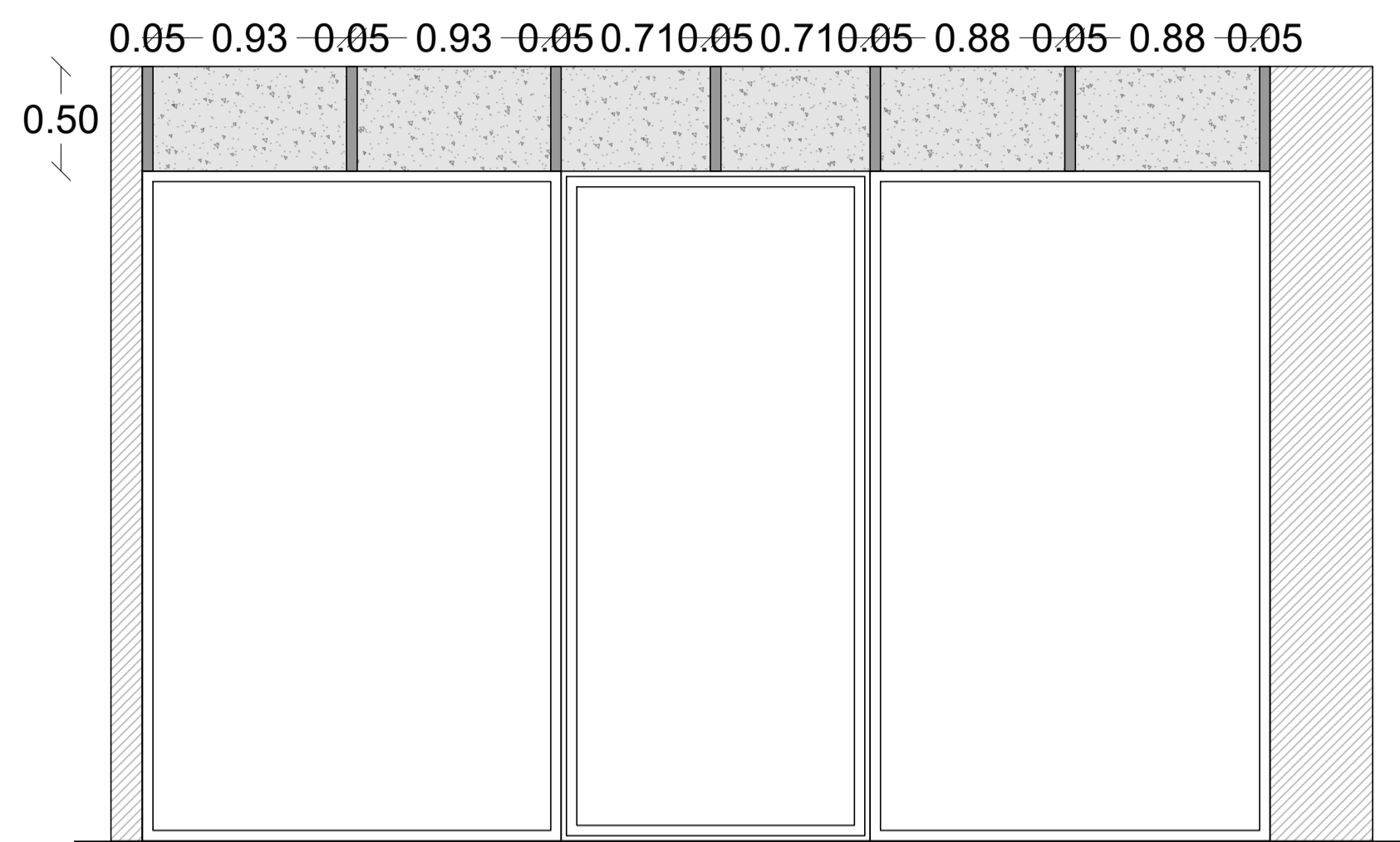
DICIEMBRE 2021

ESCALA:

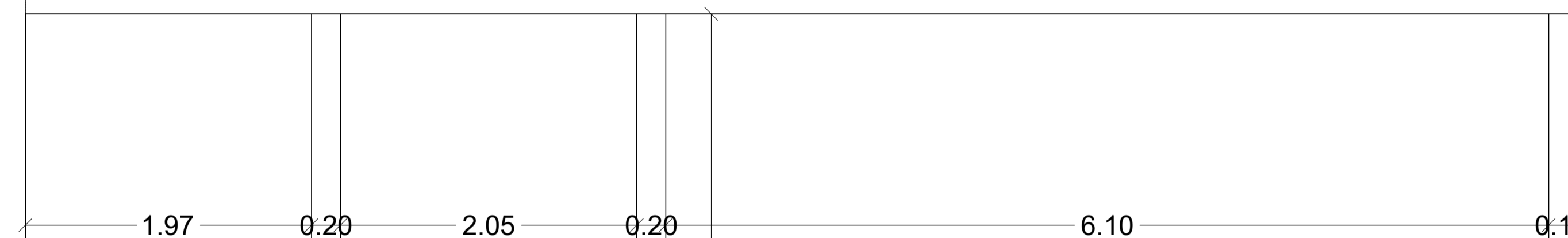
1:100

CLAVE:

PMDM-AB-02



Muros con detalles de tabiques de termoarcilla



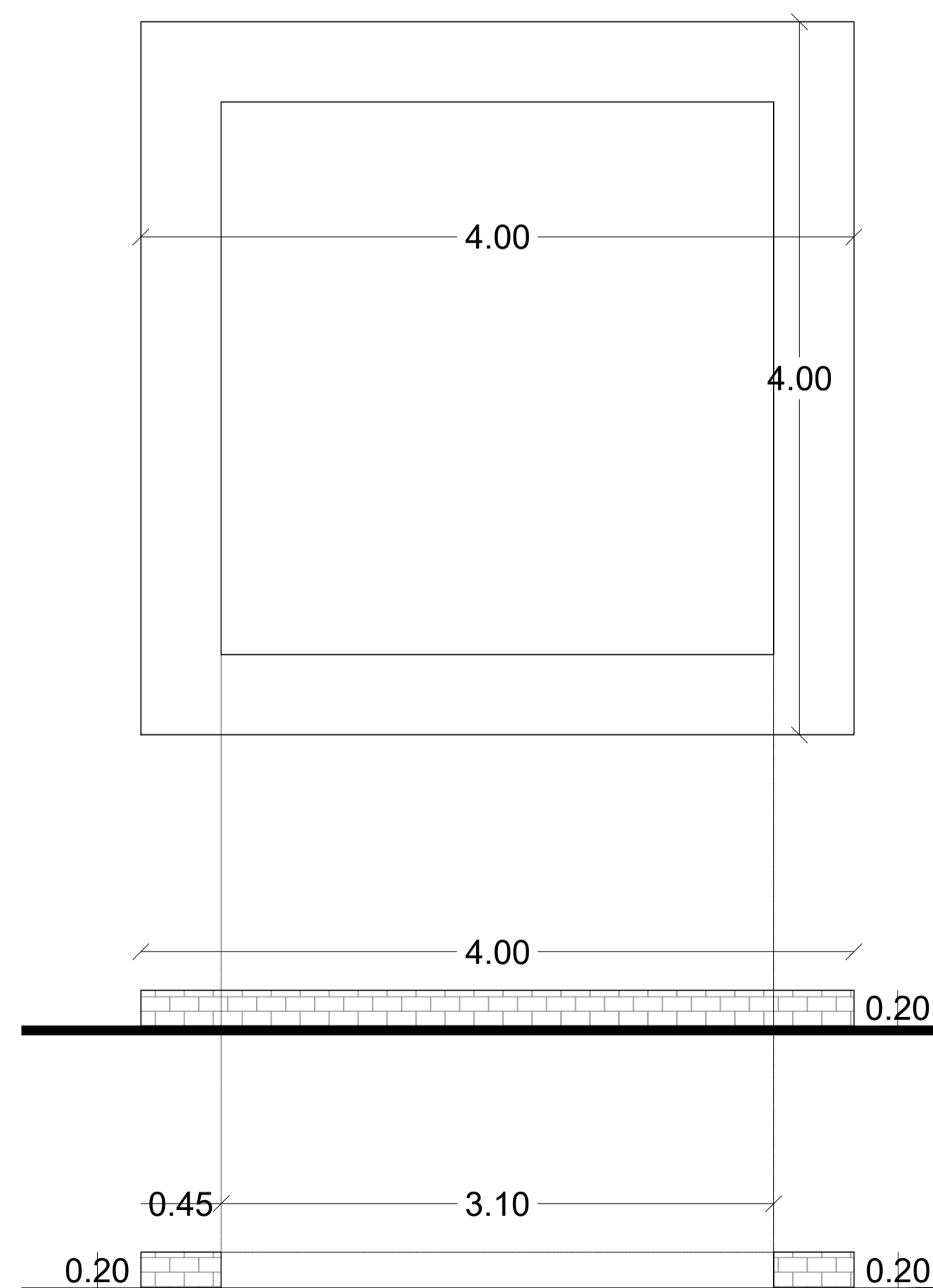
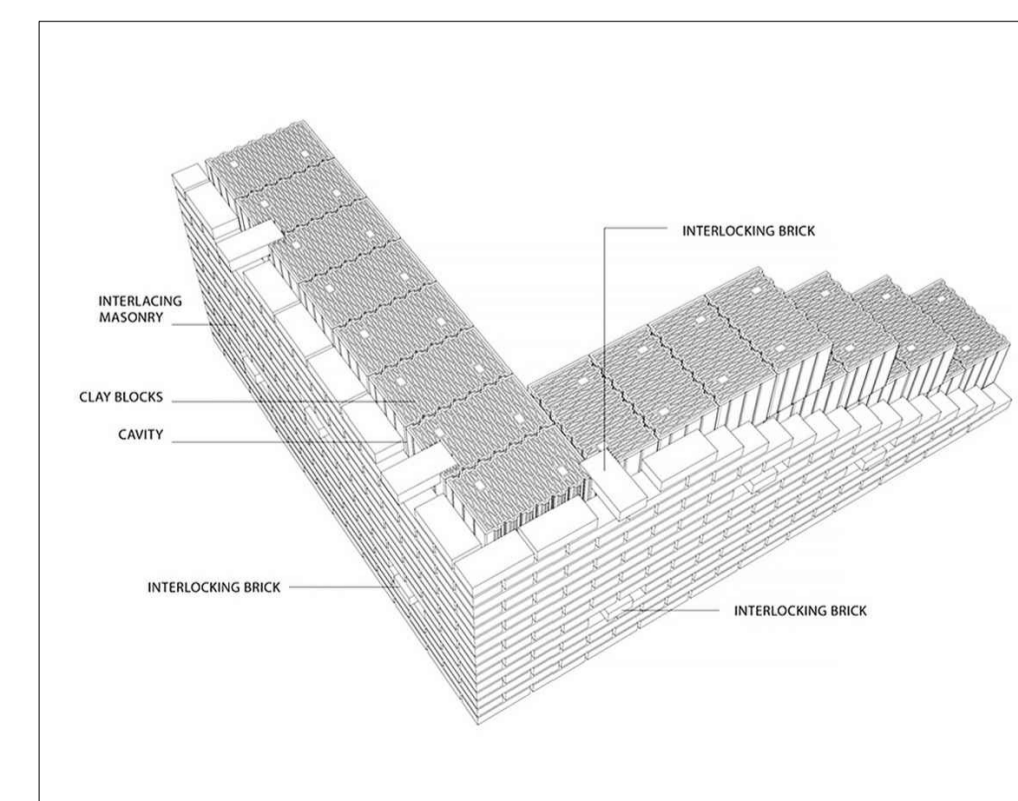
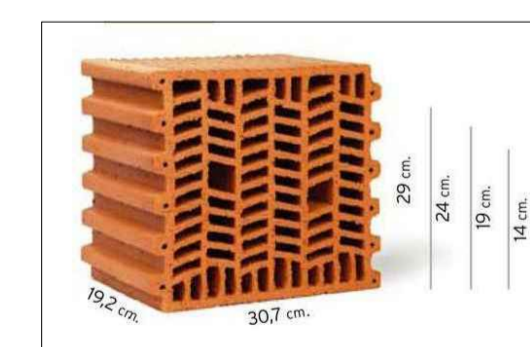
- NBE-CT.-79. Condiciones térmicas en los edificios.
- NBE-CA.-88. Condiciones acústicas en los edificios.
- NBE-CPI-96. Condiciones de protección contra incendios en los edificios.

El bloque Termoarcilla tiene grandes dimensiones. Esto conduce a que los muros se construyen con menor número de juntas de mortero, y por lo tanto se reducen los puentes térmicos. La pieza principal de la serie concebida para desarrollar los muros, denominada pieza base, tiene nas medidas modulares de 30 cm de longitud y 19 cm de altura, presentándose con varios espesores (14, 19, 24 ó 29 cm). El espesor de la pieza coincide con el del muro, pues normalmente se construyen muros de una sola hoja.

La resistencia mecánica de un muro se refiere a tres conceptos: resistencia a compresión, resistencia al corte y resistencia a flexión.

La resistencia media a compresión de los bloques Termoarcilla alcanza valores equivalentes al de muchos ladrillos perforados, normalmente utilizados para fábricas resistentes. Según la norma UNE de Bloque Cerámico de Arcilla Aligerada, los bloques tendrán una resistencia a compresión mayor de 50 kg/cm2.

La perfecta unión con el mortero, debido a la excelente adherencia con la cerámica, y la trabazón entre las piezas, gracias al cosido que produce la penetración parcial del mortero en las múltiples perforaciones del bloque.



Jardinera Recepción

Jardinera para recepción de 4.00 x 4.00 m se tiene pensada que sirva como un espacio atemporal, que vaya siendo ocupado por estaciones o épocas del año representativas, que sea un espacio para entender el silencio y el olvido.