

## IV Foro de modelos y políticas educativas

Autor / Autora

2012

---

<http://hdl.handle.net/20.500.11777/1470>

<http://repositorio.iberopuebla.mx/licencia.pdf>



Formación del  
Potencial Directivo

12 años después

# Dr. Herberto Villegas Simó

---

Alta Dirección y Finanzas

# Lo que pasó

---

- El Modelo del Potencial Directivo sustentado en la lectura de entornos y la empresa y tres vertientes internas: Conocimientos comprendidos, Habilidades de pensamiento creativo, crítico y estratégico más Actitudes, resultó ser totalmente aplicable en el mundo empresarial tal como se menciona en la tesis.
- El Simulador de Negocios "Negotek" registrado en el IMPI, vehículo utilizado para desarrollar el Modelo, se aplicó hasta el año 2010 a 3,476 personas, entre empresarios 9%, profesores 7%, estudiantes de maestría 33%, estudiantes de doctorado 1.5%, estudiantes de licenciatura 46% y otros 3.5%. Cumplió 15 años de aplicaciones.
- Consistentemente los resultados mejoraron fundamentalmente la parte de conocimientos comprendidos y ayudaron al desarrollo de las habilidades mencionadas. Su influencia en la parte actitudinal fue marginal.

# Metodologías más utilizadas en la actualidad:

## Pasivas Tradicionales

---

Escuchar al profesor y memorizar sus conceptos, estudiando libros de texto

Leer o escuchar las lecturas adicionales a las reglamentarias o textos, haciendo ejercicios

Hacer los ejercicios de un libro

Leer o escuchar lecturas y discutirlos en clase entre alumnos y profesor

Análisis de casos

Resolución de problemas

Desempeño de roles

### **La Simulación**

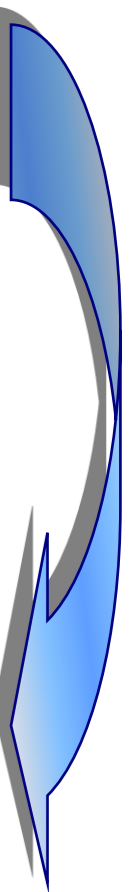
Proyectos de investigación y su aplicación

Consultorías o asesorías

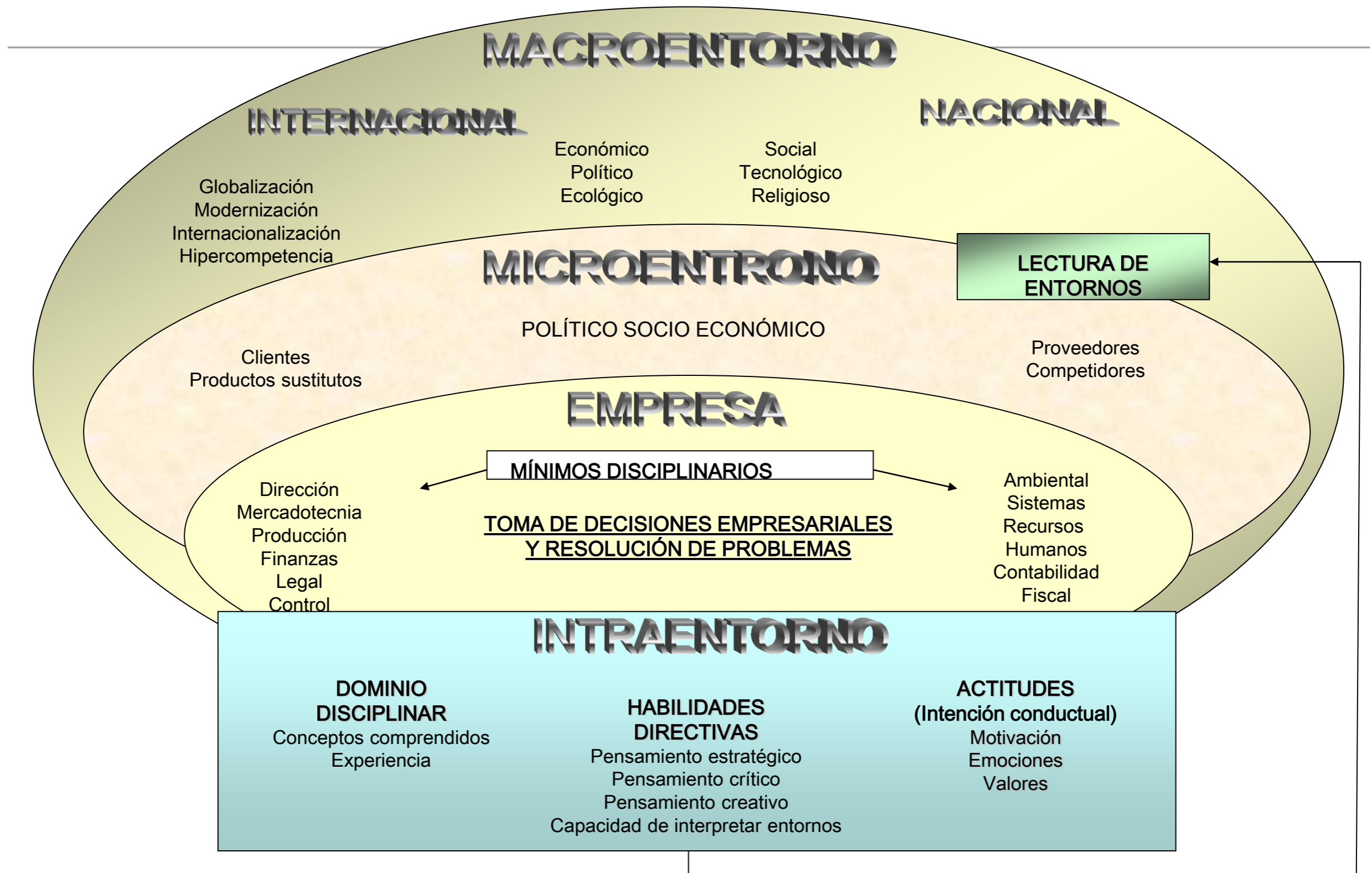
Experiencia directa

## Interactivas

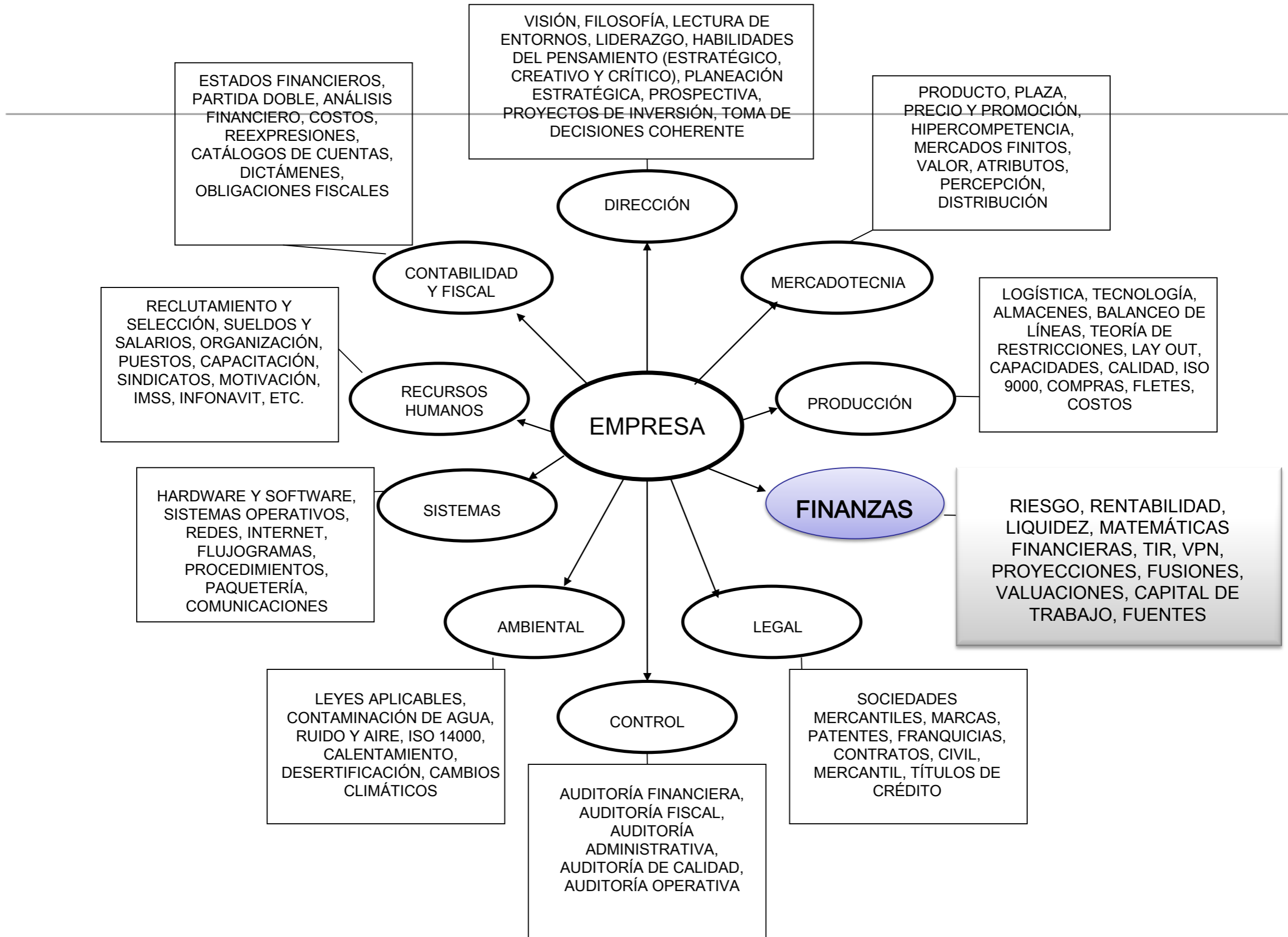
*Involucrar al alumno en su propio proceso de aprendizaje*



# Esquema sistémico del Potencial directivo



# MODELO SISTÉMICO DE MÍNIMOS DISCIPLINARIOS



# Aplicaciones en la vida real

---

- El Modelo fue utilizado en más de 30 empresas, para favorecer la toma de decisiones coherente en dueños y directivos y particularmente lo apliqué en mí.
- Los resultados han mostrado que:
  - Los empresarios se vuelven más sensibles a su entorno social.
  - Los resultados en términos de utilidades generadas a partir de una mejor toma de decisiones ha sido sensible.



# Nuevos descubrimientos

---

- Los procesos humanos son dinámicos y la tecnología se ha convertido en un factor favorable para la toma de decisiones directivas.
- Los procesos de construcción del conocimiento y la capacidad de relacionar unos con otros bajo ciertas circunstancias, posibilitan un mejor manejo del entorno.
- La bibliografía disponible se ha incrementado sustancialmente.



# Ajustes debido a los descubrimientos

---

- El Simulador se dejó de aplicar por decisión del Autor en el año 2010, debido a los altos requerimientos de tiempo y esfuerzo, y a los continuos ajustes fiscales en México que han propiciado un incremento en la complejidad en el pago de impuestos, difícil de simular.
- Desde 2003 dediqué mis esfuerzos a llevar el Modelo a la par de la instrumentación del Gobierno Corporativo, como resultado, a la fecha pertenezco a 9 Consejos de Administración desde donde aplico los principios del Modelo con excelentes resultados.

- A pesar de haber seguido con atención las nuevas investigaciones no ha existido material que permita modificar el Modelo en su estructura, más bien se ha venido reforzando.
- Sin embargo, es previsible, que en un futuro cercano nuevas investigaciones complementen o modifiquen el Modelo en cuestión.
- Los avances, particularmente en Biología seguramente aportarán nuevas formas de comprender los procesos mentales y sus implicaciones.