

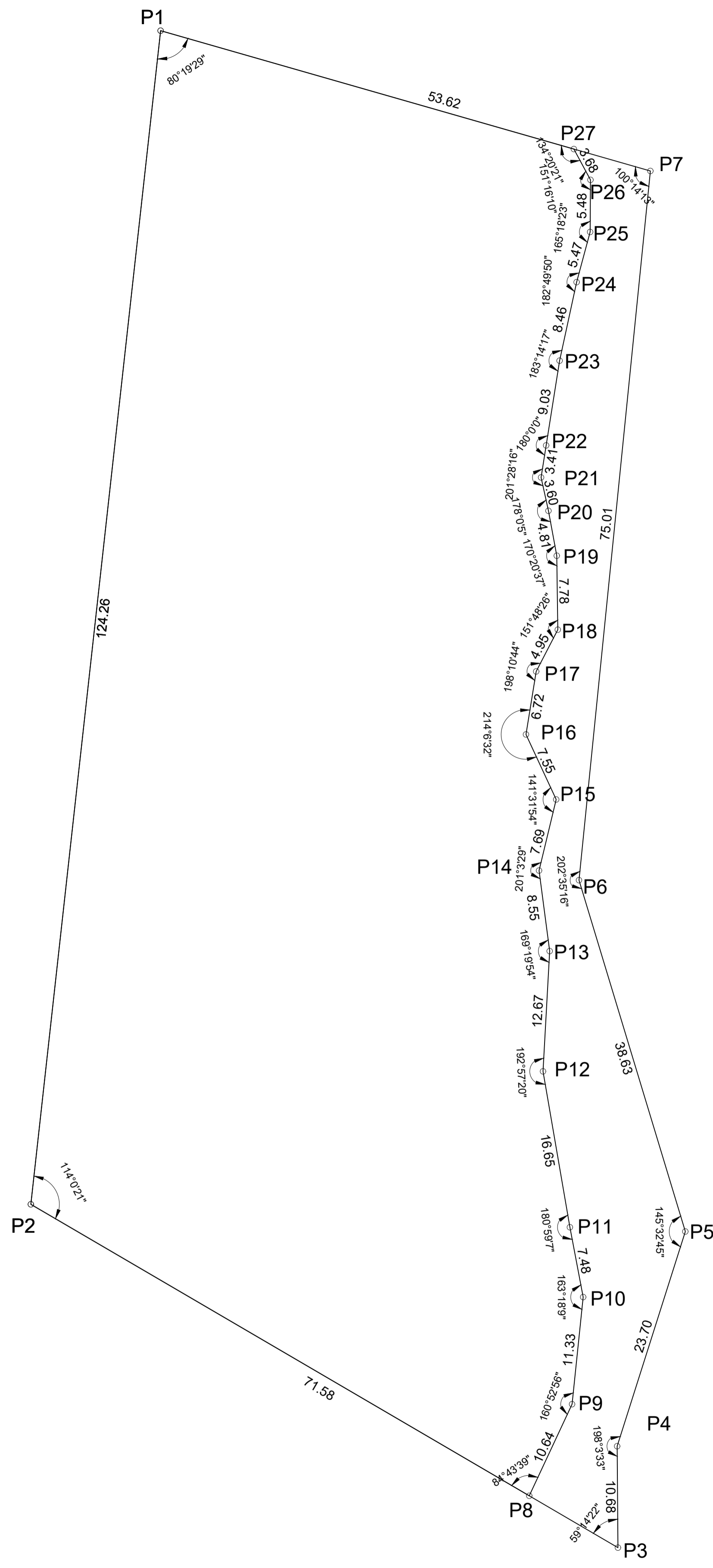
Linealidades encontradas: Instituto de seguridad alimentaria y desnutrición

Sánchez Pérez, Erica

2024-12-12

<https://hdl.handle.net/20.500.11777/6172>

<http://repositorio.iberopuebla.mx/licencia.pdf>



CUADRO DE CONSTRUCCIÓN									
VERTICE	LADO	DIST.	ANGULO	ESTE	NORTE	RUMBO	AZIMUT	RUMBO INV.	AZIMUT INV.
P1	P1 - P2	124.26	80°19'29"	561228.394	2090640.815	S6°18'37"W	186°18'37"	N6°18'37"E	6°18'37"
P2	P2 - P3	71.58	114°0'21"	561214.737	2090517.308	S59°41'2"E	120°18'58"	N59°41'2"W	300°18'58"
P3	P3 - P4	10.68	59°14'22"	561276.525	2090481.178	N0°26'39"W	359°33'21"	S0°26'39"E	179°33'21"
P4	P4 - P5	23.70	198°3'33"	561276.442	2090491.853	N17°36'54"E	17°36'54"	S17°36'54"W	197°36'54"
P5	P5 - P6	38.63	145°32'45"	561283.616	2090514.447	N16°50'21"W	343°5'25"	S16°50'21"E	163°9'39"
P6	P6 - P7	75.01	202°35'16"	561272.425	2090551.420	N5°44'55"E	5°44'55"	S5°44'55"W	185°44'55"
P7	P7 - P1	53.62	100°14'13"	561279.938	2090626.049	N74°0'52"W	285°59'8"	S74°0'52"E	105°59'8"
P8	P8 - P9	10.64	84°43'39"	561267.189	2090486.637	N25°2'37"E	25°2'37"	S25°2'37"W	205°2'37"
P9	P9 - P10	11.33	160°52'56"	561271.694	2090496.277	N5°55'33"E	5°55'33"	S5°55'33"W	185°55'33"
P10	P10 - P11	7.48	163°18'9"	561272.864	2090507.548	N10°46'18"W	349°13'42"	S10°46'18"E	169°13'42"
P11	P11 - P12	16.65	180°59'7"	561271.466	2090514.897	N9°47'11"W	350°12'49"	S9°47'11"E	70°12'49"
P12	P12 - P13	12.67	192°57'20"	561268.636	2090531.301	N3°10'9"E	3°10'9"	S3°10'9"E	183°10'9"
P13	P13 - P14	8.55	169°19'54"	561269.337	2090543.955	N7°29'57"W	352°30'3"	S7°29'57"E	172°30'3"
P14	P14 - P15	7.69	201°3'29"	561268.221	2090552.432	N13°33'32"E	13°33'32"	S13°33'32"W	193°33'32"
P15	P15 - P16	7.55	141°31'54"	561270.025	2090559.910	N24°54'33"W	335°5'27"	S24°54'33"E	155°5'27"
P16	P16 - P17	6.72	214°6'32"	561266.847	2090566.753	N9°11'59"E	9°11'59"	S9°11'59"W	189°11'59"
P17	P17 - P18	4.95	198°10'44"	561267.921	2090573.386	N27°22'43"E	27°22'43"	S27°22'43"W	207°22'43"
P18	P18 - P19	7.78	151°48'26"	561270.195	2090577.778	N0°48'51"W	359°11'9"	S0°48'51"E	179°11'9"
P19	P19 - P20	4.81	170°20'37"	561270.085	2090585.561	N10°28'14"W	349°31'46"	S10°28'14"E	169°31'46"
P20	P20 - P21	3.60	178°0'5"	561269.211	2090590.288	N12°28'9"W	347°31'51"	S12°28'9"E	167°31'51"
P21	P21 - P22	3.41	201°28'16"	561268.434	2090593.801	N9°0'7"E	9°0'7"	S9°0'7"W	189°0'7"
P22	P22 - P23	9.03	180°0'0"	561268.968	2090597.169	N9°0'7"E	9°0'7"	S9°0'7"W	189°0'7"
P23	P23 - P24	8.46	183°14'17"	561270.381	2090606.086	N12°14'25"E	12°14'25"	S12°14'25"E	192°14'25"
P24	P24 - P25	5.47	182°49'50"	561272.173	2090614.349	N15°4'15"E	15°4'15"	S15°4'15"W	195°4'15"
P25	P25 - P26	5.48	165°18'23"	561273.596	2090619.634	N0°22'38"E	0°22'38"	S0°22'38"W	180°22'38"
P26	P26 - P27	3.68	151°16'10"	561273.632	2090625.114	N28°21'13"W	331°38'47"	S28°21'13"E	151°38'47"
P27	P27 - P1	45.24	134°20'21"	561271.883	2090628.357	N74°0'52"W	285°35'10"	S74°0'52"E	105°59'8"

Area C/ Río: 7682.31 m²
 Area C/ Río: 0.76823 ha
 Perimetro C/ Río: 397.47 m

Area: 6642.84 m²
 Area: 0.66428 ha
 Perimetro: 376.21 m

**UNIVERSIDAD
IBEROAMERICANA
PUEBLA**

CROQUIS DE LOCALIZACIÓN

UBICACIÓN

CALLE EMILIANO ZAPATA
833-779,74240 ATLIXCO, PUEBLA.

PROYECTO

INSTITUTO DE SEGURIDAD
ALIMENTARIA Y DESNUTRICIÓN

ASESOR

ARQ. CARLOS BUSTOS MOTA

ASIGNATURA

SEMINARIO DE CONSTRUCCIÓN

CUADRO DE ÁREAS

ESPACIO	AREA m ²
ÁREA TOTAL DEL TERRENO	7,682.31 m ²
COS 40%	3,072.92 m ²
CUS 0.2 VCS AT	1,536.46 m ²
ÁREA LIBRE	4,609.38 m ²
CAS 60% AL	4,609.38 m ²

SIMBOLOGÍA, NOTAS Y ESPECIFICACIONES

NOTAS GENERAL

- 1 LAS COTAS RIGEN SOBRE EL DIBUJO
- 2 LAS COTAS SE VERIFICARÁN EN OBRA
- 3 LAS COTAS ESTÁN INDICADAS EN METROS
- 4 LOS NIVELES SE VERIFICARÁN EN OBRA

NOMBRE DEL PLANO

PLANO TOPOGRÁFICO

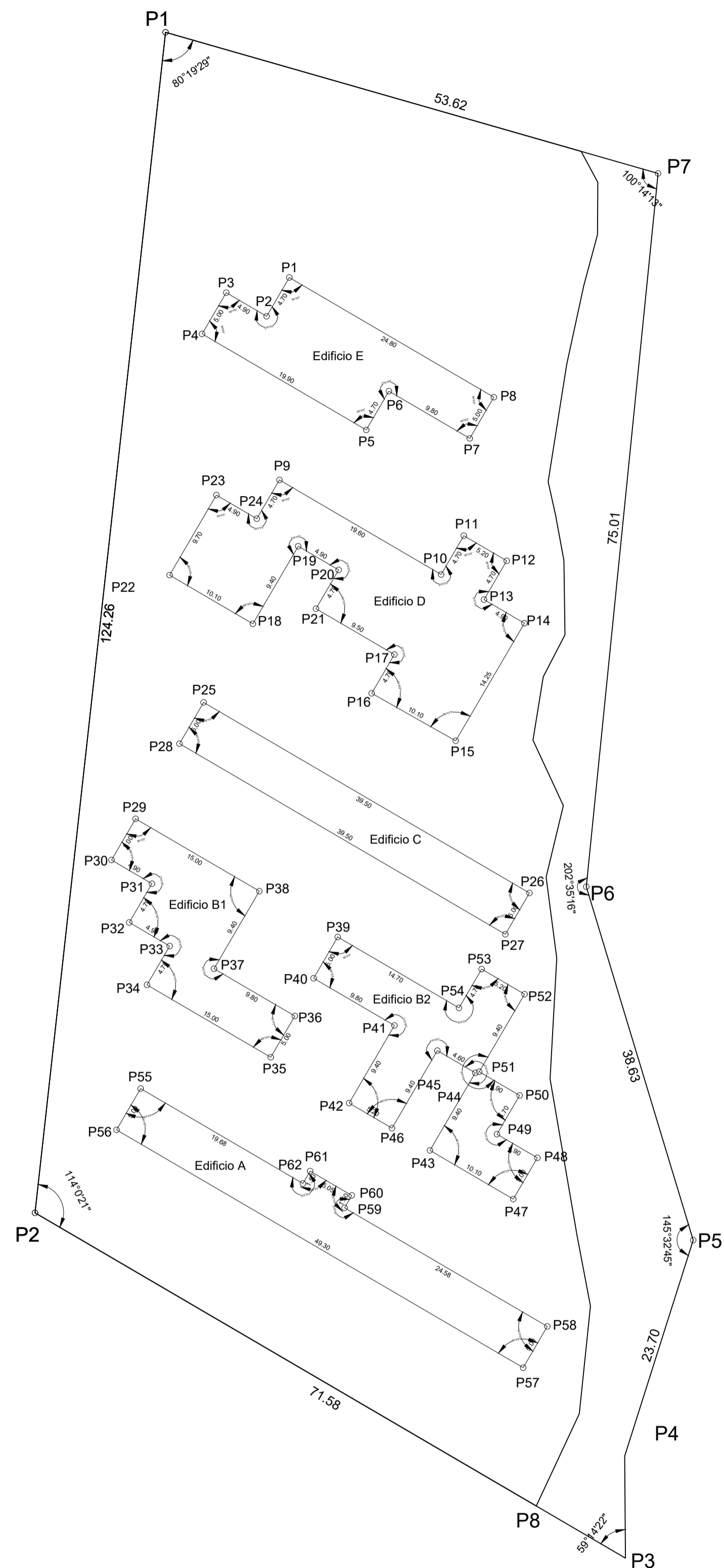
INFORMACION

FECHA DE ELABORACIÓN: NOVIEMBRE 2024
 ESCALA: S/E DIMENSIONES: METROS

TP-1

ZA

1ra. prta. Vía Corta 28, San Cosme, Tlax. Tel. 2228023857



Edificio E CUADRO DE CONSTRUCCION					
VERTICE	LADO	DIST.	ANGULO	ESTE	NORTE
P1	P1 - P2	4.70	90°0'0"	561241.346	2090615.157
P2	P2 - P3	4.90	269°59'60"	561238.973	2090611.099
P3	P3 - P4	5.00	90°0'0"	561234.743	2090613.573
P4	P4 - P5	19.90	89°59'60"	561232.219	2090609.257
P5	P5 - P6	4.70	90°0'0"	561249.398	2090599.212
P6	P6 - P7	9.80	269°59'60"	561251.771	2090603.269
P7	P7 - P8	5.00	90°0'0"	561260.230	2090598.322
P8	P8 - P1	24.80	89°59'60"	561262.754	2090602.638

Area: 219.00 m²
 Area: 0.02190 ha
 Perimetro: 78.80 ml

Edificio D CUADRO DE CONSTRUCCION					
VERTICE	LADO	DIST.	ANGULO	ESTE	NORTE
P9	P9 - P10	19.60	90°0'0"	561240.316	2090593.981
P10	P10 - P11	4.70	269°59'60"	561257.236	2090584.087
P11	P11 - P12	5.20	89°59'60"	561259.608	2090588.145
P12	P12 - P13	4.70	90°0'0"	561264.097	2090585.520
P13	P13 - P14	4.90	270°0'0"	561261.724	2090581.462
P14	P14 - P15	14.25	89°59'60"	561265.954	2090578.989
P15	P15 - P16	10.10	90°51'3"	561258.761	2090566.688
P16	P16 - P17	4.70	89°8'57"	561249.967	2090571.656
P17	P17 - P18	9.50	270°0'0"	561252.339	2090575.714
P18	P18 - P19	4.70	90°0'0"	561244.138	2090580.509
P19	P19 - P20	4.90	270°0'0"	561246.511	2090584.566
P20	P20 - P21	9.40	269°59'60"	561242.281	2090587.040
P21	P21 - P22	10.10	90°0'0"	561237.536	2090578.925
P22	P22 - P23	9.70	89°59'60"	561228.817	2090584.023
P23	P23 - P24	4.90	90°0'0"	561233.713	2090592.397
P24	P24 - P9	4.70	269°59'60"	561237.943	2090589.924

Area: 408.18 m²
 Area: 0.04082 ha
 Perimetro: 126.05 ml

Edificio C CUADRO DE CONSTRUCCION					
VERTICE	LADO	DIST.	ANGULO	ESTE	NORTE
P25	P25 - P26	39.50	90°0'0"	561232.381	2090570.703
P26	P26 - P27	5.00	89°59'60"	561266.479	2090550.765
P27	P27 - P28	39.50	90°0'0"	561263.955	2090546.448
P28	P28 - P25	5.00	90°0'0"	561229.857	2090566.387

Area: 197.50 m²
 Area: 0.01975 ha
 Perimetro: 89.00 ml

Edificio B1 CUADRO DE CONSTRUCCION					
VERTICE	LADO	DIST.	ANGULO	ESTE	NORTE
P29	P29 - P30	5.00	90°0'0"	561225.263	2090558.531
P30	P30 - P31	4.90	90°0'0"	561222.740	2090554.215
P31	P31 - P32	4.70	270°0'0"	561226.970	2090551.742
P32	P32 - P33	4.90	89°59'60"	561224.597	2090547.684
P33	P33 - P34	4.70	270°0'0"	561228.827	2090545.211
P34	P34 - P35	15.00	90°0'0"	561226.455	2090541.154
P35	P35 - P36	5.00	90°0'0"	561239.403	2090533.582
P36	P36 - P37	9.80	90°0'0"	561241.927	2090537.898
P37	P37 - P38	9.40	269°59'60"	561233.467	2090542.845
P38	P38 - P29	15.00	89°59'60"	561238.212	2090550.960

Area: 195.91 m²
 Area: 0.01959 ha
 Perimetro: 78.40 ml

Edificio B2 CUADRO DE CONSTRUCCION					
VERTICE	LADO	DIST.	ANGULO	ESTE	NORTE
P39	P39 - P40	5.00	89°59'60"	561246.413	2090546.164
P40	P40 - P41	9.80	90°0'0"	561243.889	2090541.848
P41	P41 - P42	9.40	269°59'60"	561252.349	2090536.901
P42	P42 - P43	5.20	90°0'0"	561247.604	2090528.787
P43	P43 - P44	9.40	89°59'60"	561252.093	2090526.162
P44	P44 - P45	4.60	270°0'0"	561256.838	2090534.276
P45	P45 - P46	9.40	269°59'60"	561260.809	2090531.954
P46	P46 - P47	10.10	89°59'60"	561256.064	2090523.840
P47	P47 - P48	5.00	90°0'0"	561264.783	2090518.742
P48	P48 - P49	4.90	89°59'60"	561267.307	2090523.058
P49	P49 - P50	4.70	270°0'0"	561263.077	2090525.531
P50	P50 - P51	4.90	90°0'0"	561265.449	2090529.589
P51	P51 - P52	9.40	270°0'0"	561261.219	2090532.062
P52	P52 - P53	5.20	89°59'60"	561265.964	2090540.177
P53	P53 - P54	4.70	90°0'0"	561261.475	2090542.801
P54	P54 - P39	14.70	270°0'0"	561259.103	2090538.744

Area: 247.67 m²
 Area: 0.02477 ha
 Perimetro: 116.40 ml

Edificio A CUADRO DE CONSTRUCCION					
VERTICE	LADO	DIST.	ANGULO	ESTE	NORTE
P55	P55 - P56	5.00	90°0'0"	561225.788	2090530.307
P56	P56 - P57	49.30	90°0'0"	561223.264	2090525.990
P57	P57 - P58	5.00	90°0'0"	561265.823	2090501.105
P58	P58 - P59	24.58	89°59'60"	561268.347	2090505.421
P59	P59 - P60	1.50	269°59'60"	561247.132	2090517.826
P60	P60 - P61	5.05	90°0'0"	561247.889	2090519.121
P61	P61 - P62	1.50	89°59'60"	561243.530	2090521.670
P62	P62 - P55	19.68	270°0'0"	561242.773	2090520.375

Area: 254.08 m²
 Area: 0.02541 ha
 Perimetro: 111.60 ml

UNIVERSIDAD IBEROAMERICANA PUEBLA

CROQUIS DE LOCALIZACIÓN

UBICACIÓN
 CALLE EMILIANO ZAPATA
 833-779,74240 ATLIXCO, PUEBLA.

PROYECTO
 INSTITUTO DE SEGURIDAD ALIMENTARIA Y DESNUTRICIÓN

ASESOR
 ARQ. CARLOS BUSTOS MOTA

ASIGNATURA
 SEMINARIO DE CONSTRUCCIÓN

CUADRO DE ÁREAS	
ESPACIO	ÁREA m ²
ÁREA TOTAL DEL TERRENO	7,682.31 m ²
COS 40%	3,072.92 m ²
COS 0.2 VCS AT	1,536.46 m ²
ÁREA LIBRE	4,609.38 m ²
CAS 60% AL	4,609.38 m ²

SIMBOLOGÍA, NOTAS Y ESPECIFICACIONES

NOTAS GENERAL

- 1 LAS COTAS RIGEN SOBRE EL DIBUJO
- 2 LAS COTAS SE VERIFICARÁN EN OBRA
- 3 LAS COTAS ESTÁN INDICADAS EN METROS
- 4 LOS NIVELES SE VERIFICARÁN EN OBRA

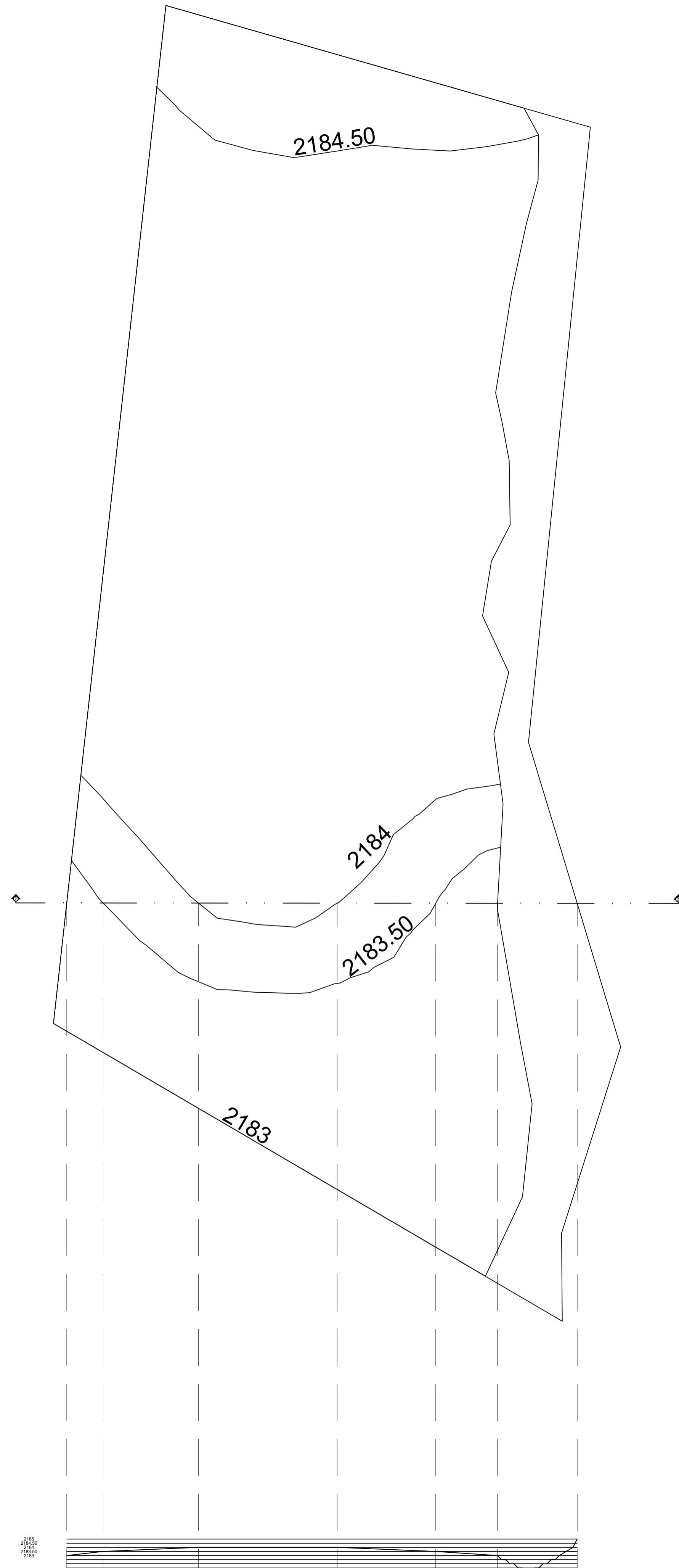
NOMBRE DEL PLANO
PLANO TOPOGRÁFICO

INFORMACION
 FECHA DE ELABORACIÓN: NOVIEMBRE 2024
 ESCALA: S/E DIMENSIONES: METROS

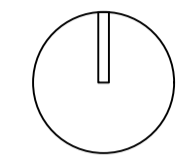
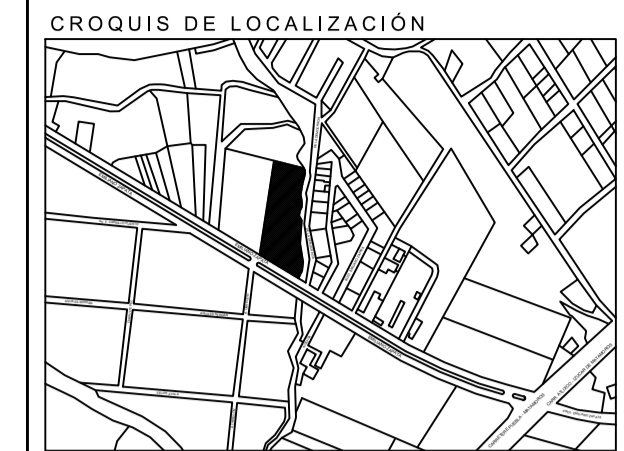
TP-2

ZA

1ra. prii. Vía Corta 28, San Cosme, Tlax. Tel. 2228023857



UNIVERSIDAD
IBEROAMERICANA
PUEBLA



UBICACIÓN
CALLE EMILIANO ZAPATA
833-779,74240 ATLIXCO, PUEBLA.

PROYECTO
INSTITUTO DE SEGURIDAD
ALIMENTARIA Y DESNUTRICIÓN

ASESOR
ARQ. CARLOS BUSTOS MOTA

ASIGNATURA
SEMINARIO DE CONSTRUCCIÓN

CUADRO DE ÁREAS

ESPACIO	ÁREA m ²
ÁREA TOTAL DEL TERRENO	7,682.31 m ²
COS 40%	3,072.92 m ²
CUS 0.2 VCS AT	1,536.46 m ²
ÁREA LIBRE	4,609.38 m ²
CAS 60% AL	4,609.38 m ²

SIMBOLOGÍA, NOTAS Y ESPECIFICACIONES

SIMBOLOGÍA

	INDICA COTA A EJES
	INDICA TRANSICIÓN DE NIVEL
	INDICA CORTE GENERAL
	NIVEL DE PISO TERMINADO
	INDICA COTA A PAÑOS
	INDICA INICIO DE ESCALERAS
	TRANSICIÓN DE NIVEL
	INDICA CURVA DE NIVEL
	VENTANA
	MURO DE CARGA
	PUERTA
	CANCEL

- NOTAS GENERAL
- 1 LAS COTAS RIGEN SOBRE EL DIBUJO
 - 2 LAS COTAS SE VERIFICARÁN EN OBRA
 - 3 LAS COTAS ESTÁN INDICADAS EN METROS
 - 4 LOS NIVELES SE VERIFICARÁN EN OBRA
 - 5 EL NIVEL DE PISO TERMINADO 0.0 DE PROYECTO SERÁ IGUAL A LA COTA 2179 DEL PLANO TOPOGRÁFICO



NOMBRE DEL PLANO
PLANO TOPOGRÁFICO

INFORMACION
FECHA DE ELABORACIÓN: NOVIEMBRE 2024
ESCALA: S/E DIMENSIONES: METROS

TP-3

ZA