

# Umbrales de reconexión, revitalización de Prados Agua Azul.

Esper Abud, Christiane

2024-12-11

---

<https://hdl.handle.net/20.500.11777/6171>

<http://repositorio.iberopuebla.mx/licencia.pdf>

# IBERO

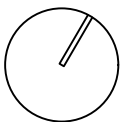
PROYECTO

ARQUITECTAS  
Sandra Morales Bárcenas

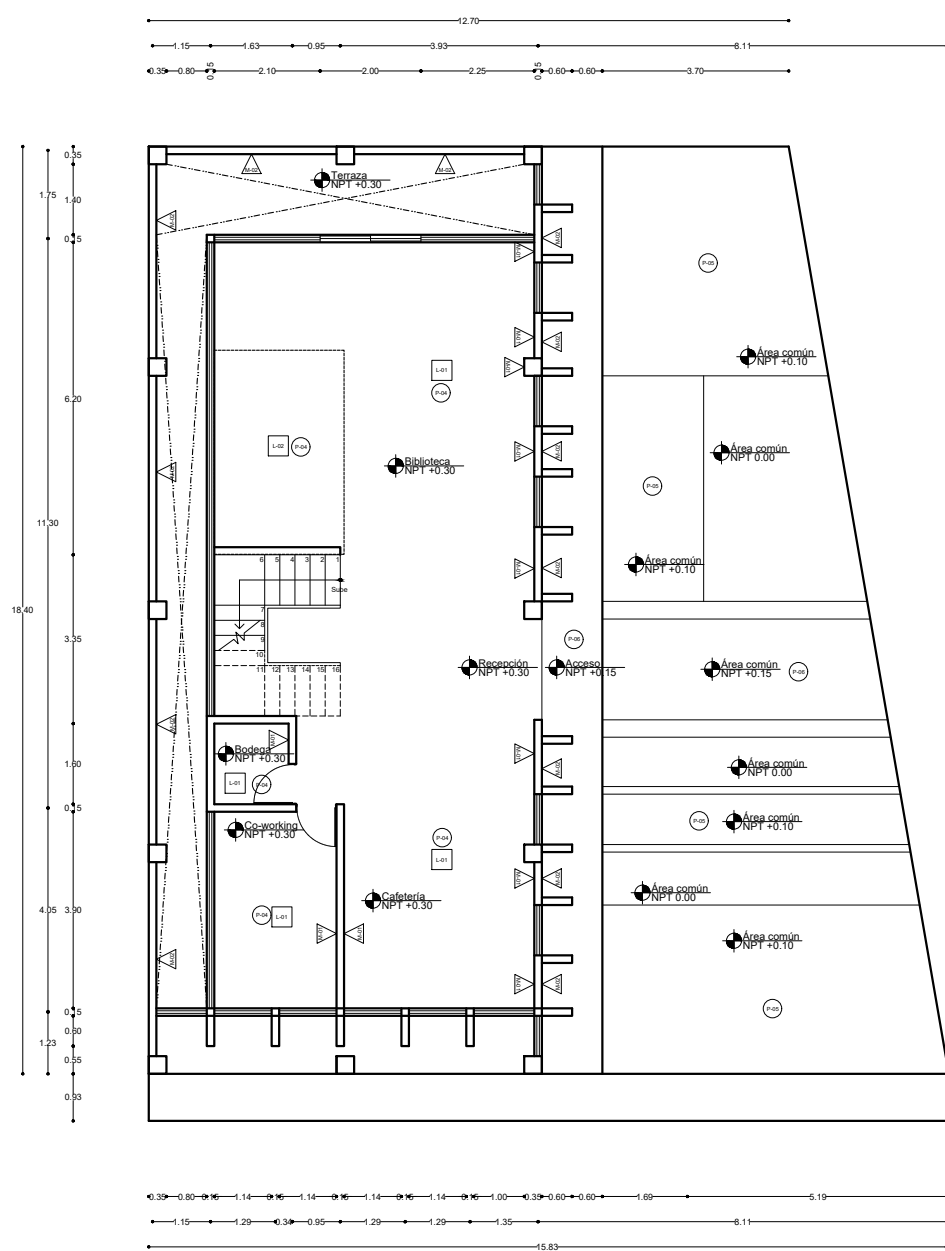
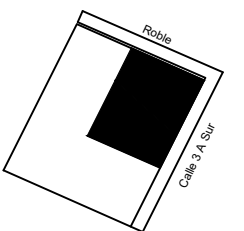
PROFESOR  
Arq. Miriam Nayeli Lagunas Moreno

MATERIA  
Taller de consolidación en arquitectura

Norte

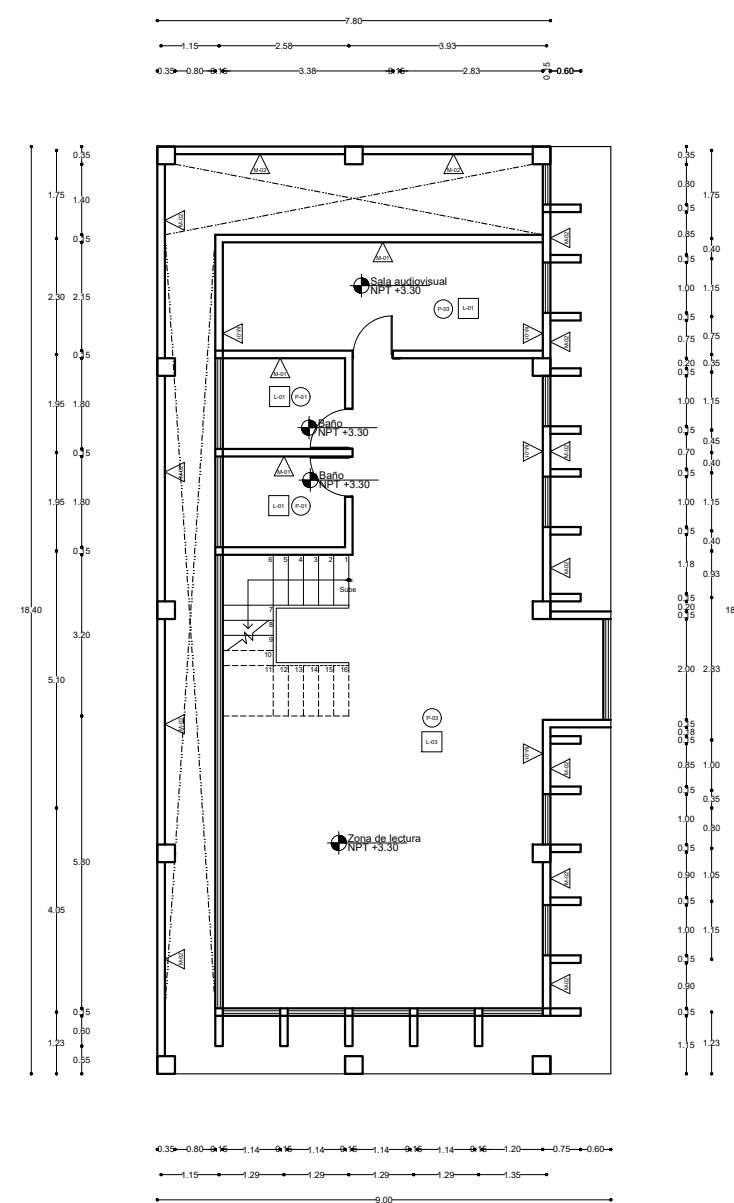


Localización  
El centro  
Puebla, Pue.



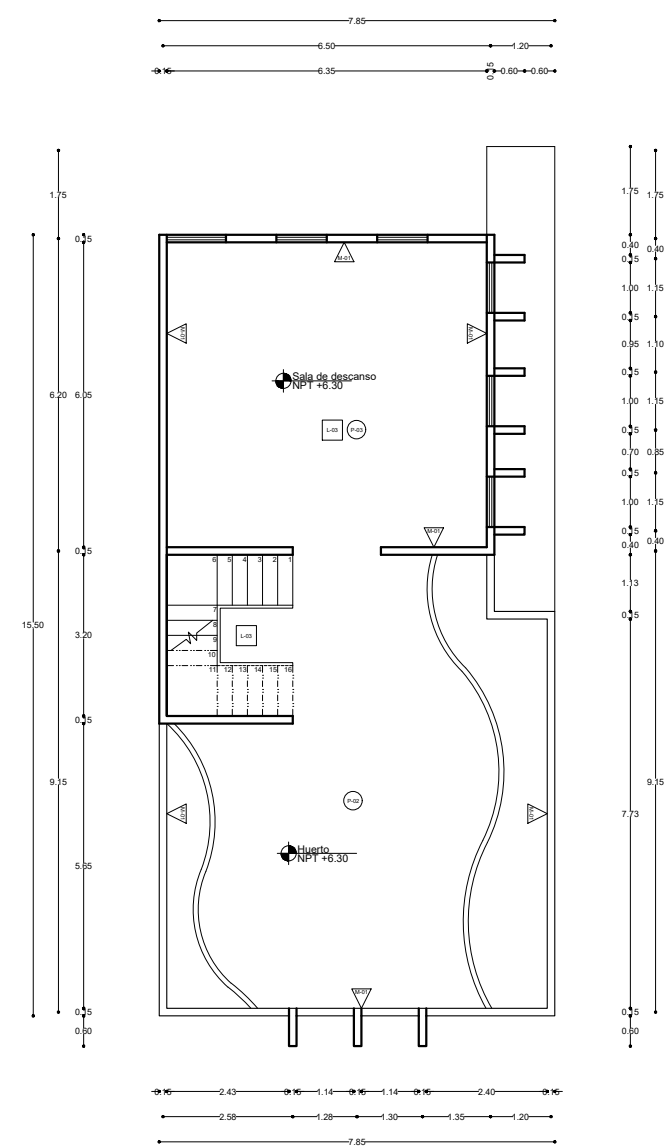
Planta Baja

1:150



Primer Nivel

1:150



Segundo Nivel

1:150

ACABADOS EN PISOS	
○	1. Acabado de piso en alfombra tipo 'petate'.
○	2. Acabado de piso en cerámica tipo 'petate'.
○	3. Acabado de piso en cerámica tipo 'petate'.
○	4. Acabado de piso en cerámica tipo 'petate'.
○	5. Acabado de piso en cerámica tipo 'petate'.
○	6. Acabado de piso en cerámica tipo 'petate'.
○	7. Acabado de piso en cerámica tipo 'petate'.
○	8. Acabado de piso en cerámica tipo 'petate'.
○	9. Acabado de piso en cerámica tipo 'petate'.
○	10. Acabado de piso en cerámica tipo 'petate'.

ACABADOS EN MUROS	
△	1. Acabado de muro en pintura tipo 'petate'.
△	2. Acabado de muro en pintura tipo 'petate'.
△	3. Acabado de muro en pintura tipo 'petate'.
△	4. Acabado de muro en pintura tipo 'petate'.
△	5. Acabado de muro en pintura tipo 'petate'.
△	6. Acabado de muro en pintura tipo 'petate'.
△	7. Acabado de muro en pintura tipo 'petate'.
△	8. Acabado de muro en pintura tipo 'petate'.
△	9. Acabado de muro en pintura tipo 'petate'.
△	10. Acabado de muro en pintura tipo 'petate'.

ACABADOS EN PLAFONES	
□	1. Acabado de plafón en pintura tipo 'petate'.
□	2. Acabado de plafón en pintura tipo 'petate'.
□	3. Acabado de plafón en pintura tipo 'petate'.
□	4. Acabado de plafón en pintura tipo 'petate'.
□	5. Acabado de plafón en pintura tipo 'petate'.
□	6. Acabado de plafón en pintura tipo 'petate'.
□	7. Acabado de plafón en pintura tipo 'petate'.
□	8. Acabado de plafón en pintura tipo 'petate'.
□	9. Acabado de plafón en pintura tipo 'petate'.
□	10. Acabado de plafón en pintura tipo 'petate'.

## PB

Programa Arq.

Área común :	97.3 m <sup>2</sup>
Acceso:	42.6m <sup>2</sup>
Biblioteca:	43.4 m <sup>2</sup>
Recepción:	10.3 m <sup>2</sup>
Bodega:	2.8m <sup>2</sup>
Cafetería:	21.2m <sup>2</sup>
Co-working:	9.5m <sup>2</sup>
Terraza:	27.7m <sup>2</sup>
Escalera:	6.2m <sup>2</sup>
Total:	261m <sup>2</sup>

## PN

Programa Arq.

Sala audiovisual:	13.6 m <sup>2</sup>
Baños:	9m <sup>2</sup>
Zona de lectura:	65.8 m <sup>2</sup>
Escalera:	6.2 m <sup>2</sup>
Total:	94.6m <sup>2</sup>

## SN

Programa Arq.

Sala de descanso:	38.4 m <sup>2</sup>
Huerto:	58m <sup>2</sup>
Escalera:	6.2 m <sup>2</sup>
Total:	102.6m <sup>2</sup>

## SIMBOLOGÍA

Indica cota a ejes	○
Indica corte general	○
Nivel de piso terminado	▽
Indica cota a paños	→

No. de plano:

# AC.1

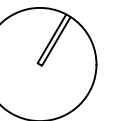
PROYECTO

INTEGRANTES  
Sandra Morales Bárcenas

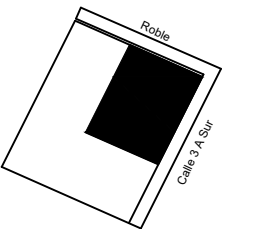
PROFESOR  
Arq. Miriam Nayeli Lagunas Moreno

MATERIA  
Taller de consolidación en arquitectura

Norte



Localización  
El centro  
Puebla, Pue.



**PB**  
Programa Arq.

Área común :	97.3 m <sup>2</sup>
Acceso:	42.6m <sup>2</sup>
Biblioteca:	43.4 m <sup>2</sup>
Recepción:	10.3 m <sup>2</sup>
Bodega:	2.8m <sup>2</sup>
Cafetería:	21.2m <sup>2</sup>
Co-working:	9.5m <sup>2</sup>
Terraza:	27.7m <sup>2</sup>
Escalera:	6.2m <sup>2</sup>
<b>Total:</b>	<b>261m<sup>2</sup></b>

**PN**  
Programa Arq.

Sala audiovisual:	13.6 m <sup>2</sup>
Baños:	9m <sup>2</sup>
Zona de lectura:	65.8 m <sup>2</sup>
Escalera:	6.2 m <sup>2</sup>
<b>Total:</b>	<b>94.6m<sup>2</sup></b>

**SN**  
Programa Arq.

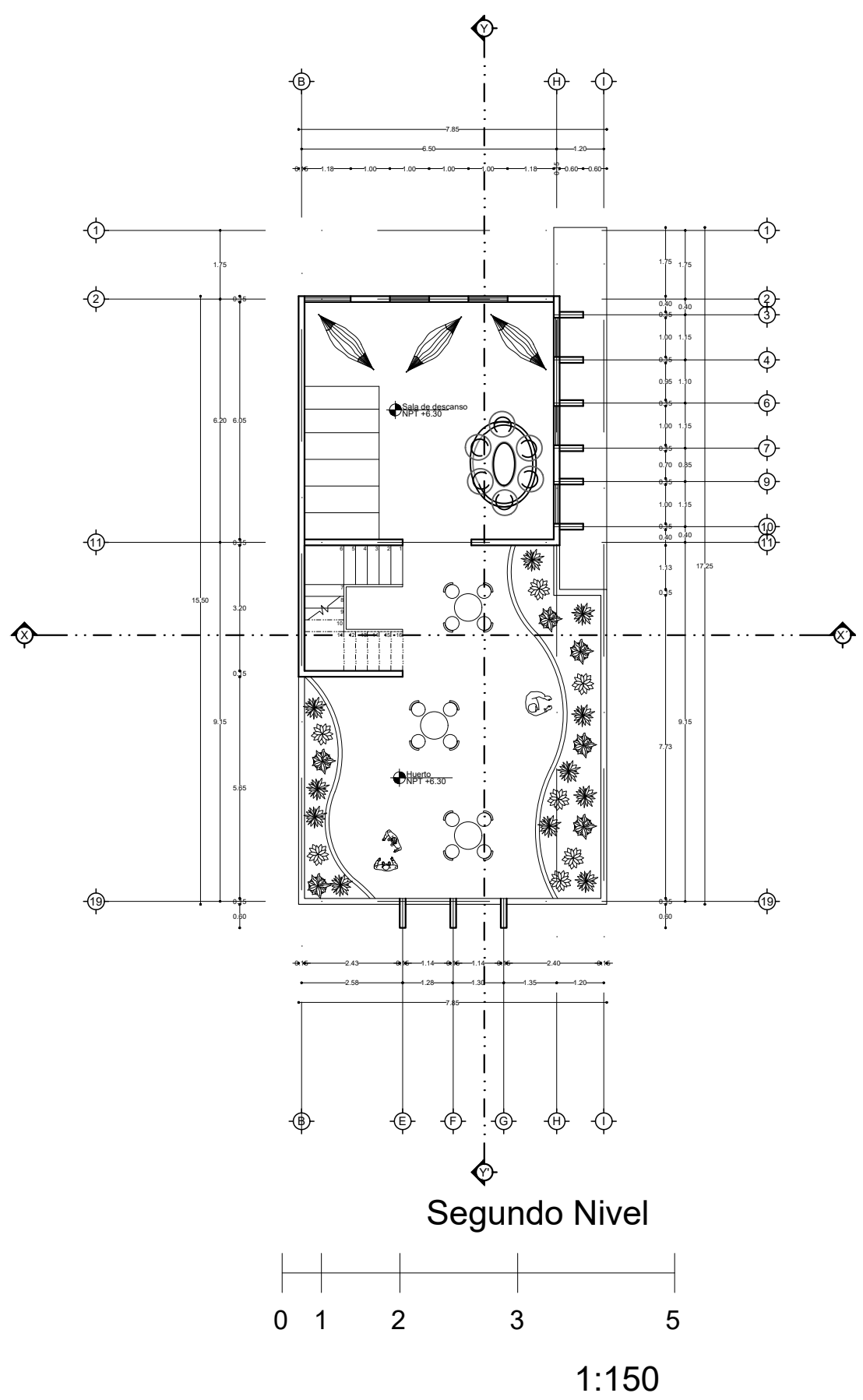
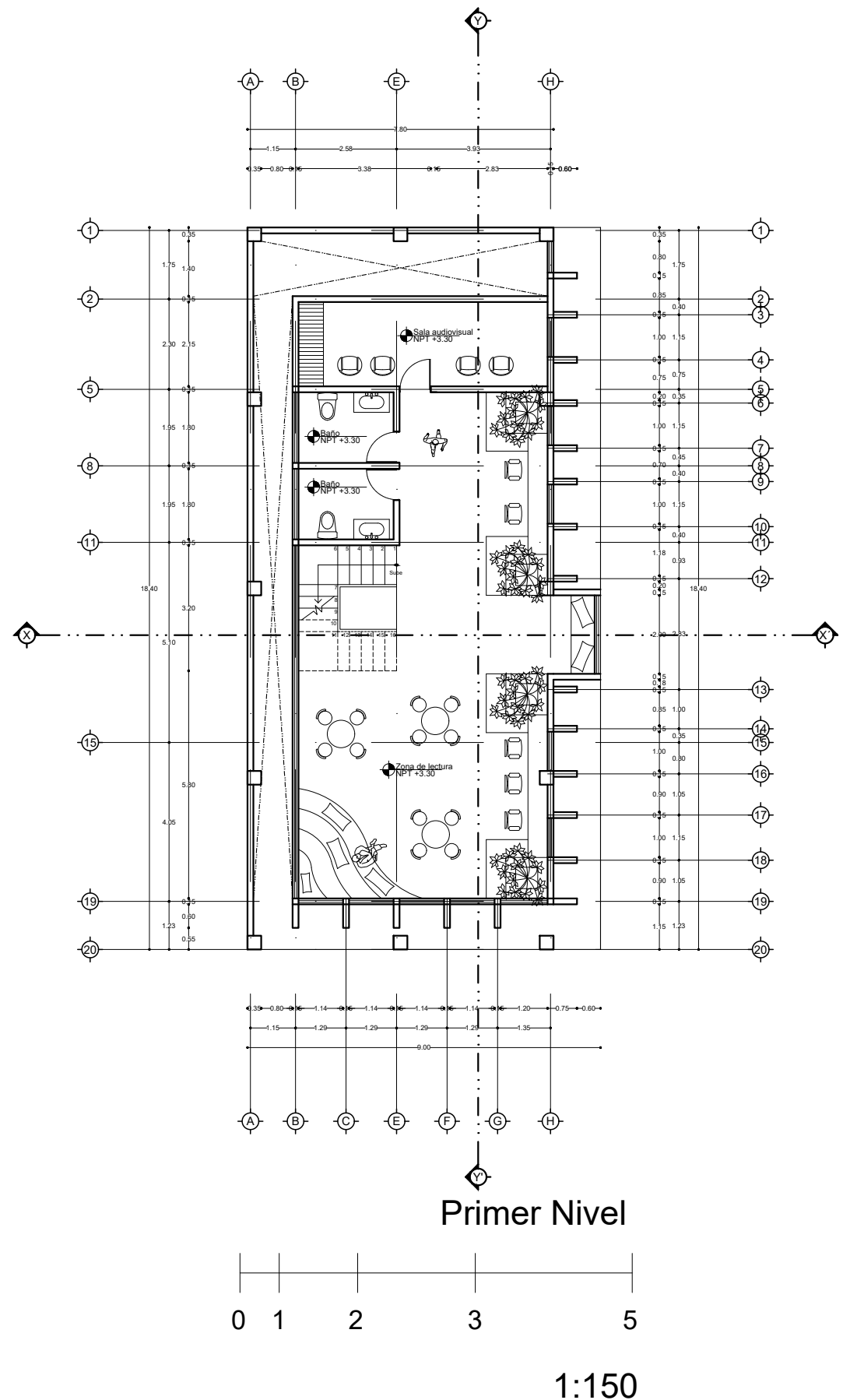
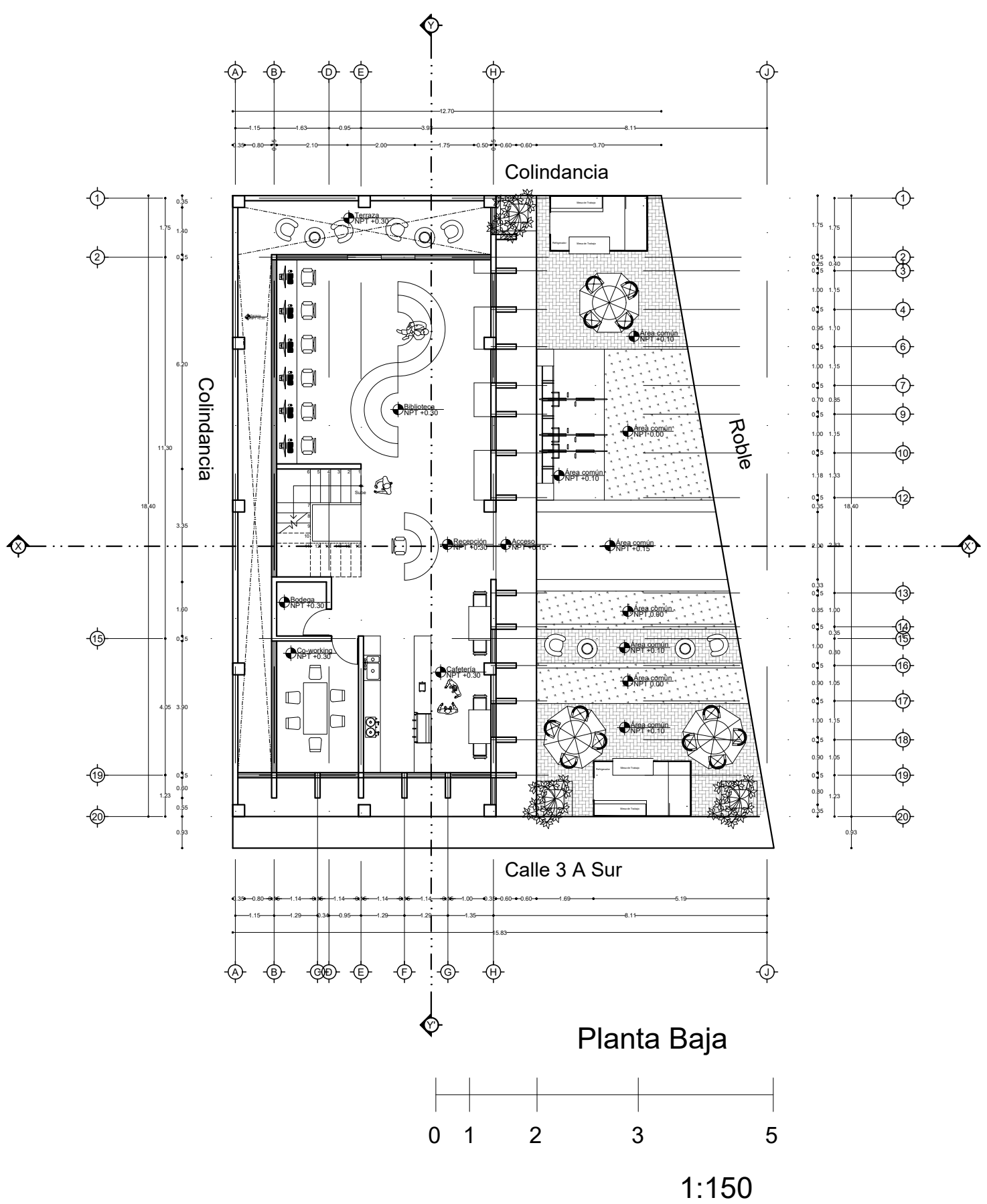
Sala de descanso:	38.4 m <sup>2</sup>
Huerto:	58m <sup>2</sup>
Escalera:	6.2 m <sup>2</sup>
<b>Total:</b>	<b>102.6m<sup>2</sup></b>

**SIMBOLOGÍA**

- Indica cota a ejes
- Indica corte general
- Nivel de piso terminado
- Indica cota a paños

No. de plano:

# AQ.1



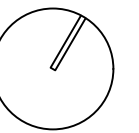
PROYECTO

INTEGRANTES  
Sandra Morales Bárcenas

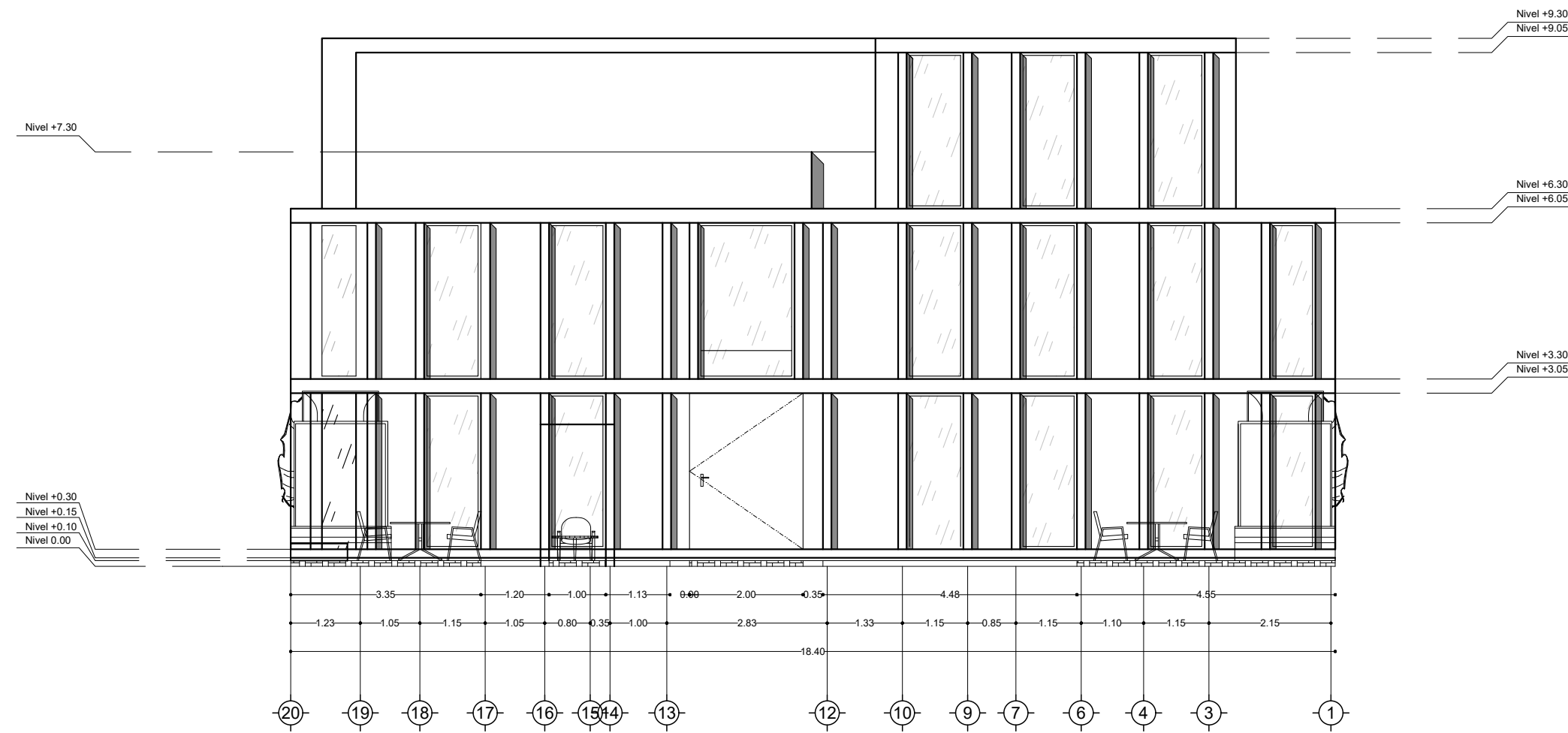
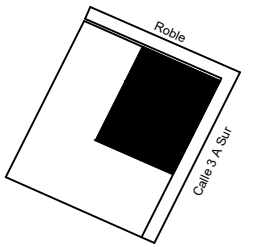
PROFESOR  
Arq. Miriam Nayeli Lagunas Moreno

MATERIA  
Taller de consolidación en arquitectura

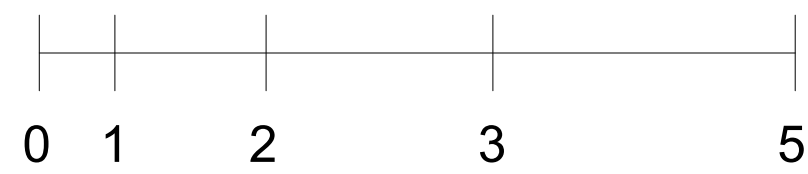
Norte



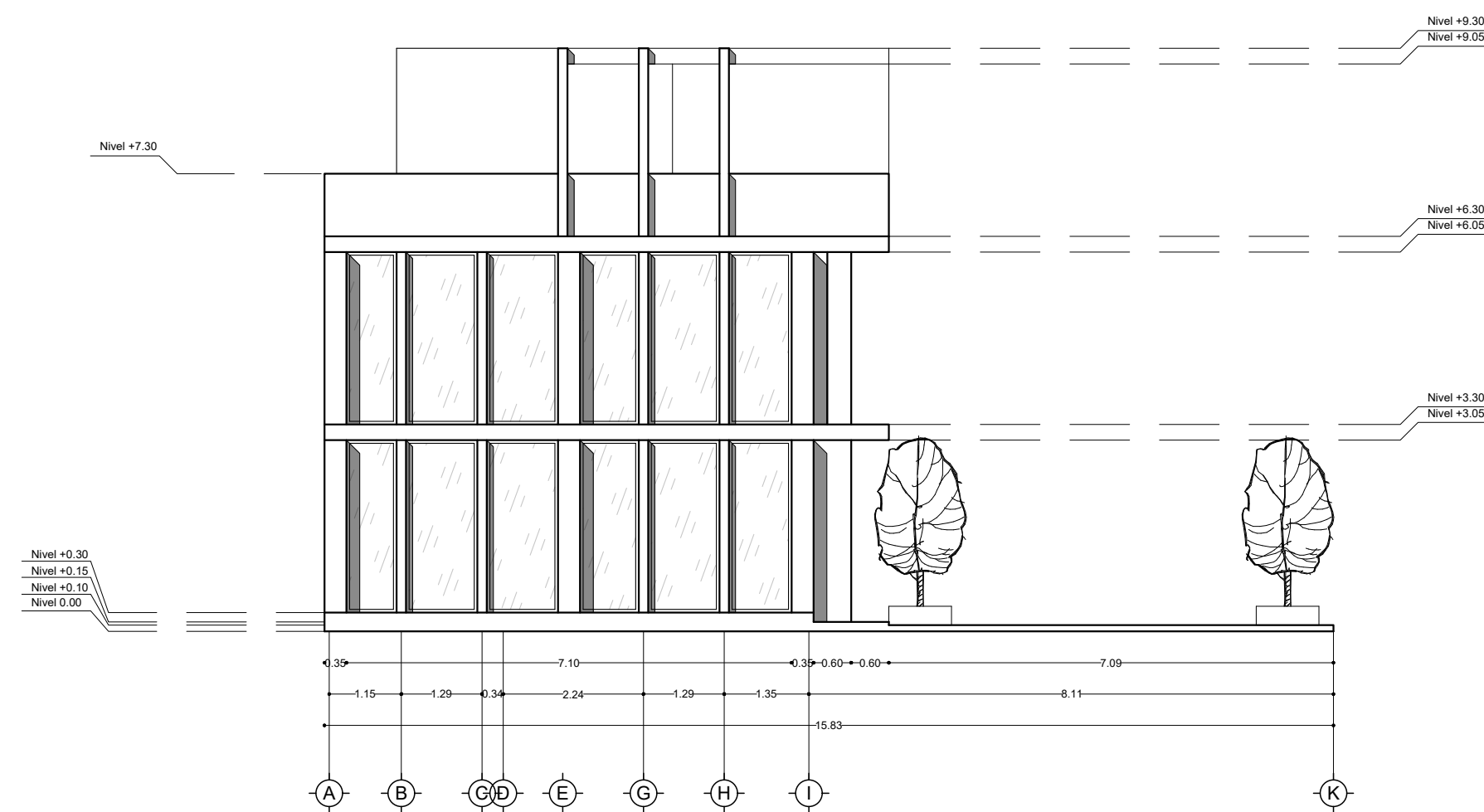
Localización  
El centro  
Puebla, Pue



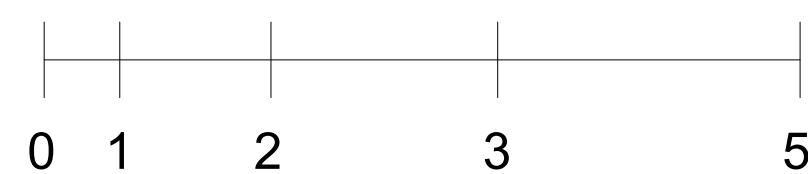
Fachada Sur



1:100



Fachada Oeste



1:100

## PB

Programa Arq.

Área común :	97.3 m <sup>2</sup>
Acceso:	42.6m <sup>2</sup>
Biblioteca:	43.4 m <sup>2</sup>
Recepción:	10.3 m <sup>2</sup>
Bodega:	2.8m <sup>2</sup>
Cafetería:	21.2m <sup>2</sup>
Co-working:	9.5m <sup>2</sup>
Terraza:	27.7m <sup>2</sup>
Escalera:	6.2m <sup>2</sup>
Total:	261m

## PN

Programa Arq.

Sala audiovisual:	13.6 m <sup>2</sup>
Baños:	9m <sup>2</sup>
Zona de lectura:	65.8 m <sup>2</sup>
Escalera:	6.2 m <sup>2</sup>
Total:	94.6m <sup>2</sup>

## SN

Programa Arq.

Sala de descanso:	38.4 m <sup>2</sup>
Huerto:	58m <sup>2</sup>
Escalera:	6.2 m <sup>2</sup>
Total:	102.6m <sup>2</sup>

## SIMBOLOGÍA

Niveles en alturas



Indica cota a paños



No. de plano:

# AQ.2

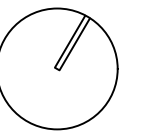
PROYECTO

INTEGRANTES  
Sandra Morales Bárcenas

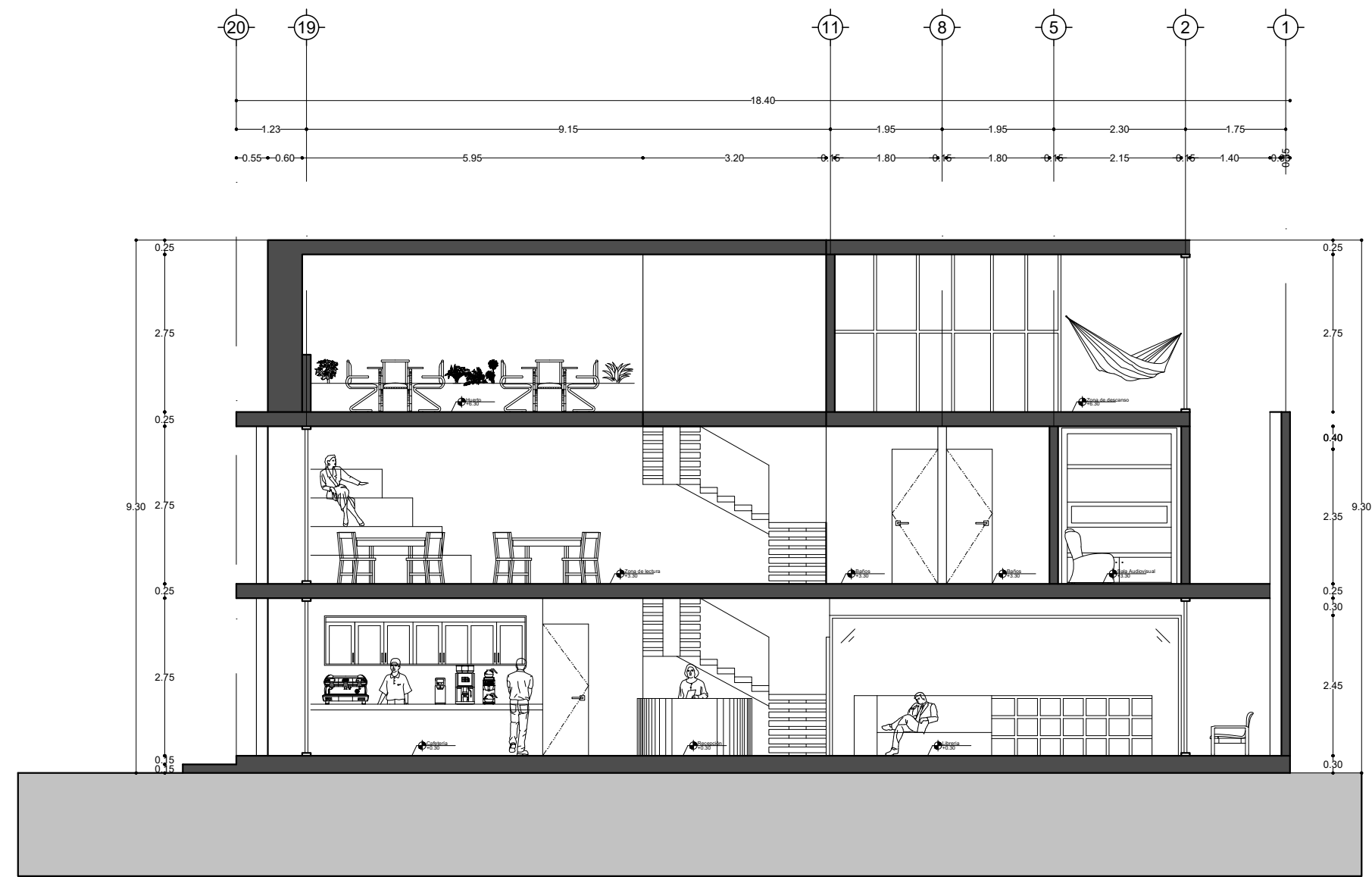
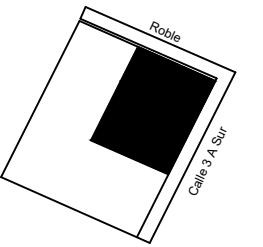
PROFESOR  
Arq. Miriam Nayeli Lagunas Moreno

MATERIA  
Taller de consolidación en arquitectura

Norte

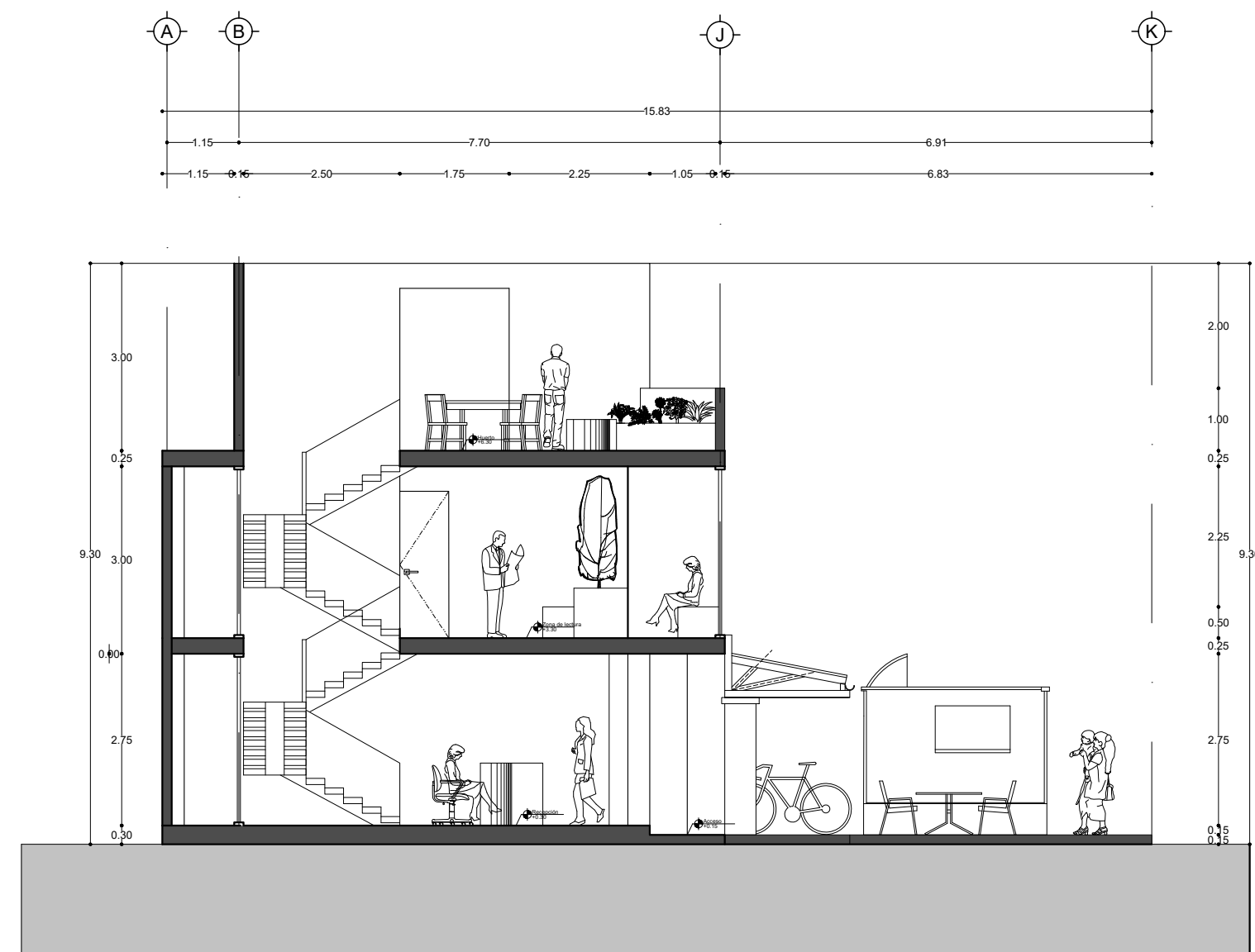
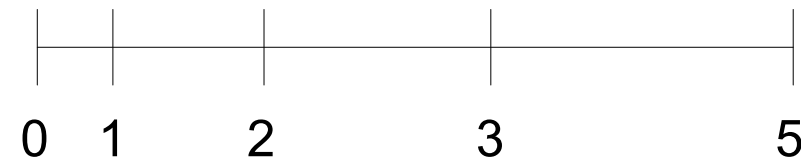


Localización  
El centro  
Puebla, Pue.



Corte Y-Y'

1:100



Corte X-X'

1:100



## PB

Programa Arq.

Área común :	97.3 m <sup>2</sup>
Acceso:	42.6m <sup>2</sup>
Biblioteca:	43.4 m <sup>2</sup>
Recepción:	10.3 m <sup>2</sup>
Bodega:	2.8m <sup>2</sup>
Cafetería:	21.2m <sup>2</sup>
Co-working:	9.5m <sup>2</sup>
Terraza:	27.7m <sup>2</sup>
Escalera:	6.2m <sup>2</sup>
Total:	261m

## PN

Programa Arq.

Sala audiovisual:	13.6 m <sup>2</sup>
Baños:	9m <sup>2</sup>
Zona de lectura:	65.8 m <sup>2</sup>
Escalera:	6.2 m <sup>2</sup>
Total:	94.6m <sup>2</sup>

## SN

Programa Arq.

Sala de descanso:	38.4 m <sup>2</sup>
Huerto:	58m <sup>2</sup>
Escalera:	6.2 m <sup>2</sup>
Total:	102.6m <sup>2</sup>

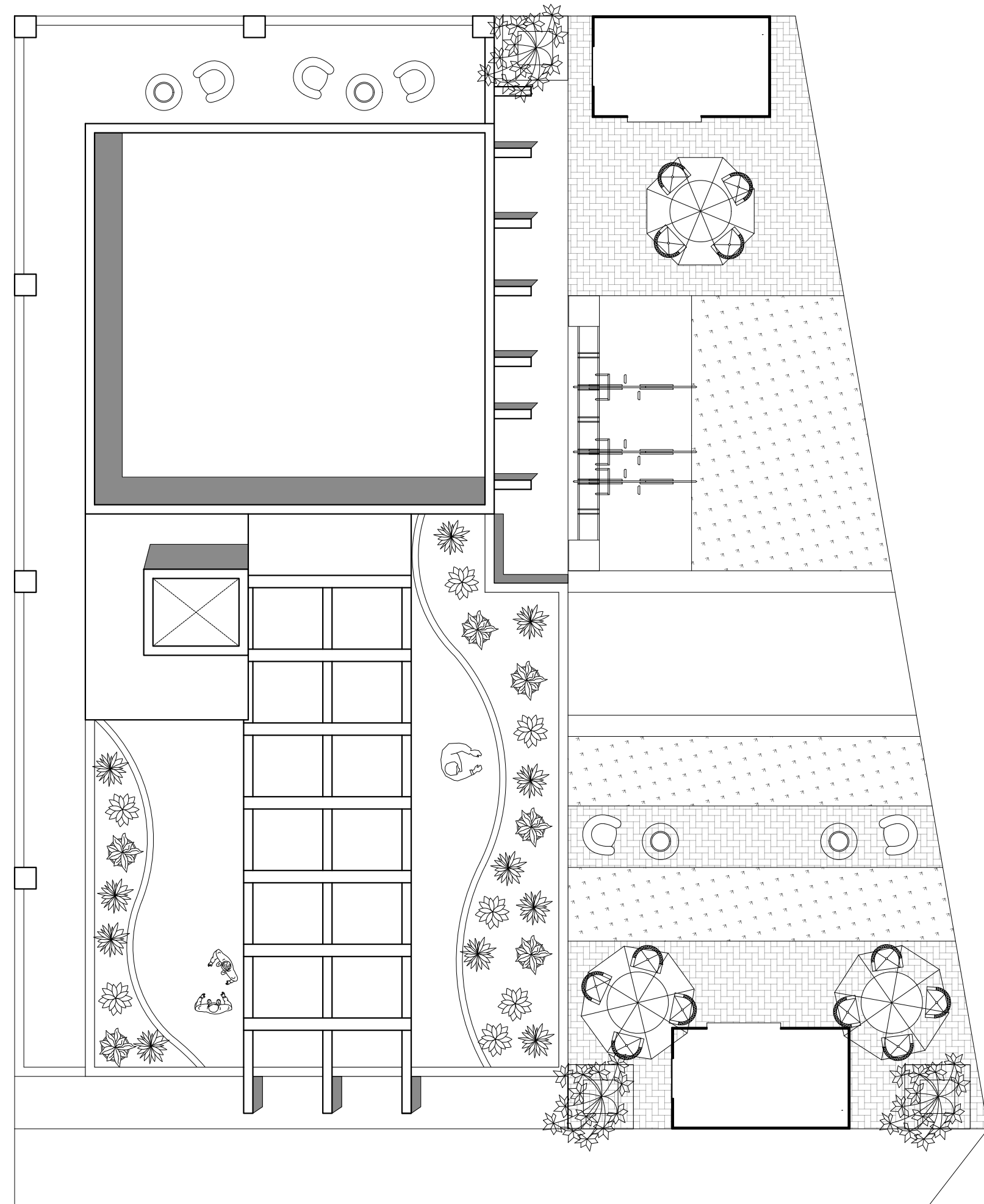
## SIMBOLOGÍA

Niveles de piso terminado

Indica cota a paños

No. de plano:

# AQ.3



Planta de azotea



1:75

**IBERO**

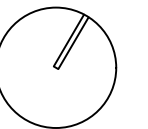
PROYECTO

INTEGRANTES  
Sandra Morales Bárcenas

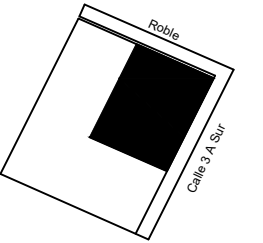
PROFESOR  
Arq. Miriam Nayeli Lagunas Moreno

MATERIA  
Taller de consolidación en arquitectura

Norte



Localización  
El cerrito  
Puebla, Pue.



**PB**  
Programa Arq.

Área común :	97.3 m <sup>2</sup>
Acceso:	42.6m <sup>2</sup>
Biblioteca:	43.4 m <sup>2</sup>
Recepción:	10.3 m <sup>2</sup>
Bodega:	2.8m <sup>2</sup>
Cafetería:	21.2m <sup>2</sup>
Co-working:	9.5m <sup>2</sup>
Terraza:	27.7m <sup>2</sup>
Escalera:	6.2m <sup>2</sup>
<b>Total:</b>	<b>261m<sup>2</sup></b>

**PN**  
Programa Arq.

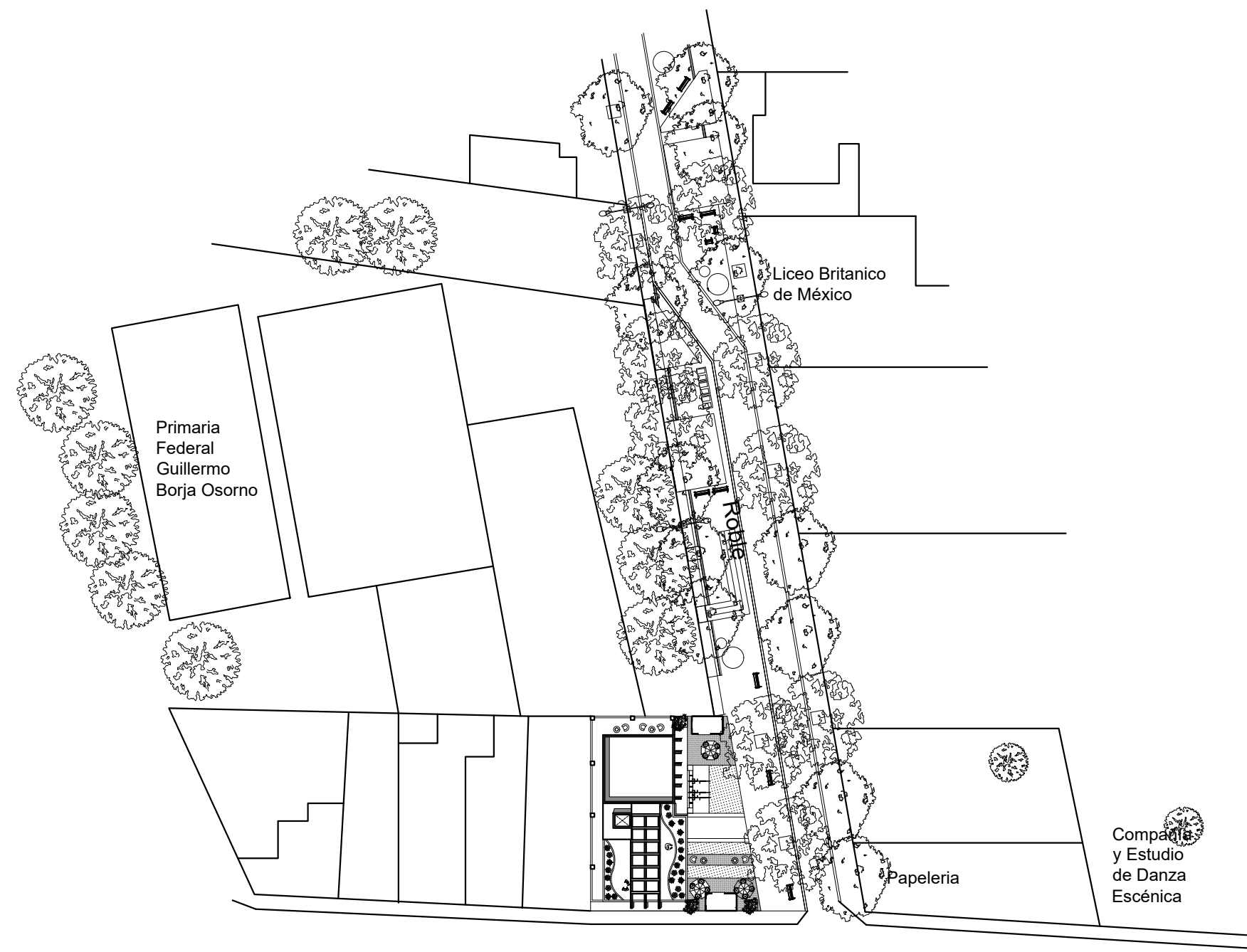
Sala audiovisual:	13.6 m <sup>2</sup>
Baños:	9m <sup>2</sup>
Zona de lectura:	65.8 m <sup>2</sup>
Escalera:	6.2 m <sup>2</sup>
<b>Total:</b>	<b>94.6m<sup>2</sup></b>

**SN**  
Programa Arq.

Sala de descanso:	38.4 m <sup>2</sup>
Huerto:	58m <sup>2</sup>
Escalera:	6.2 m <sup>2</sup>
<b>Total:</b>	<b>102.6m<sup>2</sup></b>

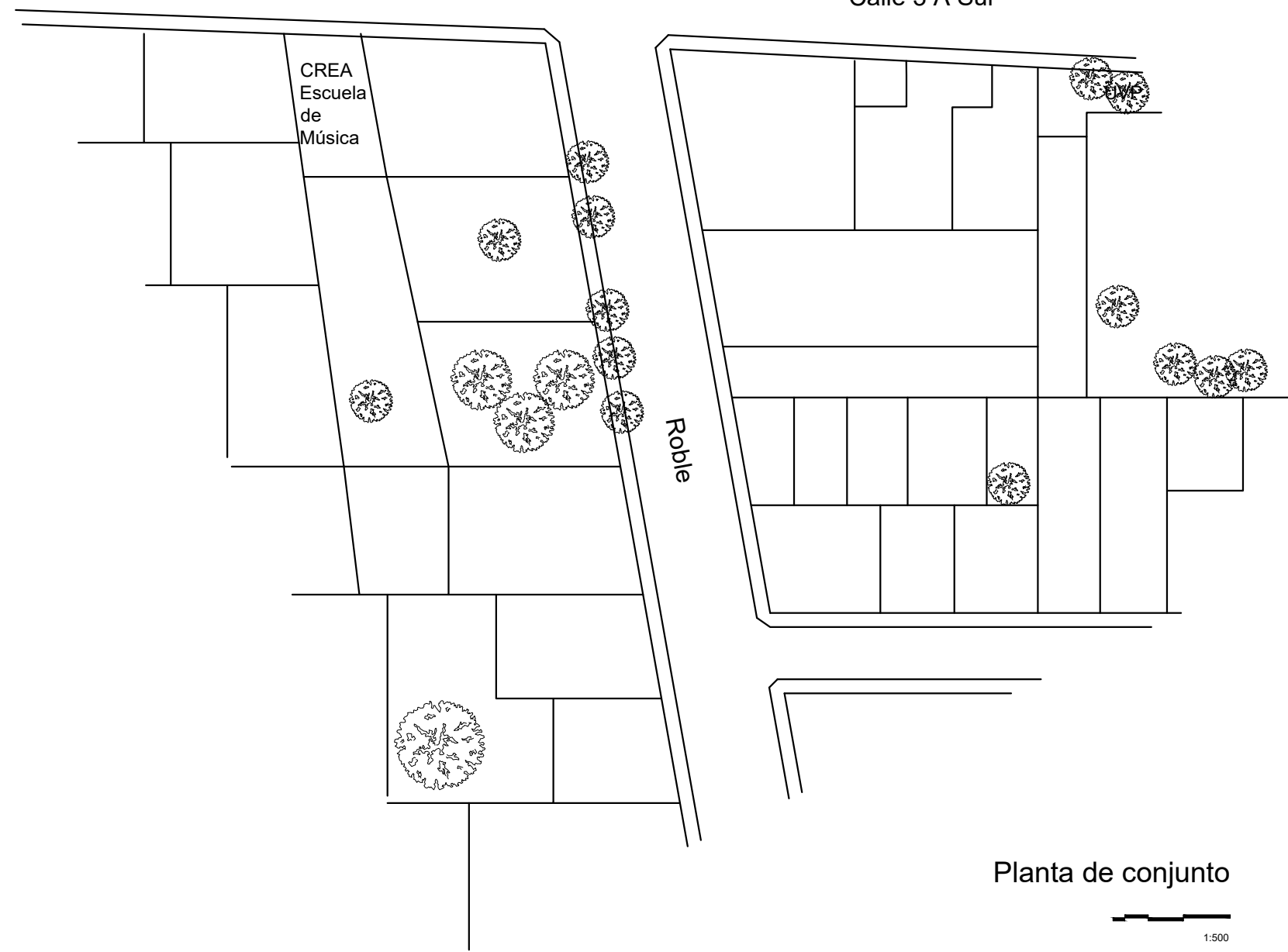
No. de plano:

**AQ.4**

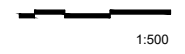


Calle 3 A Sur

Calle 3 A Sur



Planta de conjunto



# IBERO

PROYECTO

INTEGRANTES

Sandra Morales Bárcenas

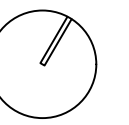
PROFESOR

Arq. Miriam Nayeli Lagunas Moreno

ASIGNATURA

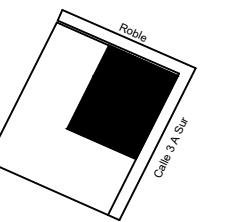
Taller de consolidación en arquitectura

Norte



Localización

El cerrito  
Puebla, Pue.



## PB

Programa Arq.

Área común :	97.3 m <sup>2</sup>
Acceso:	42.6m <sup>2</sup>
Biblioteca:	43.4 m <sup>2</sup>
Recepción:	10.3 m <sup>2</sup>
Bodega:	2.8m <sup>2</sup>
Cafetería:	21.2m <sup>2</sup>
Co-working:	9.5m <sup>2</sup>
Terraza:	27.7m <sup>2</sup>
Escalera:	6.2m <sup>2</sup>
Total:	281m <sup>2</sup>

## PN

Programa Arq.

Sala audiovisual:	13.6 m <sup>2</sup>
Baños:	9m <sup>2</sup>
Zona de lectura:	65.8 m <sup>2</sup>
Escalera:	6.2 m <sup>2</sup>
Total:	94.6m <sup>2</sup>

## SN

Programa Arq.

Sala de descanso:	38.4 m <sup>2</sup>
Huerto:	98m <sup>2</sup>
Escalera:	6.2 m <sup>2</sup>
Total:	102.6m <sup>2</sup>

No. de plano:

# AQ.5

PROYECTO

ANTESDISEÑADA  
Sandra Morales Bárcenas

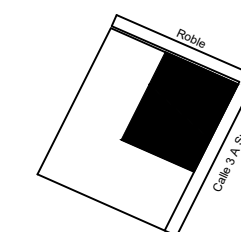
PROFESOR  
Arq. Miriam Nayeli Lagunas Moreno

MATERIA  
Taller de consolidación en arquitectura

Norte



Localización  
El centro  
Puebla, Pue.



PB  
Programa Arq.

Área común :	97.3 m <sup>2</sup>
Acceso:	42.6m <sup>2</sup>
Biblioteca:	43.4 m <sup>2</sup>
Recepción:	10.3 m <sup>2</sup>
Bodega:	2.8m <sup>2</sup>
Cafetería:	21.2m <sup>2</sup>
Co-working:	9.5m <sup>2</sup>
Terraza:	27.7m <sup>2</sup>
Escalera:	6.2m <sup>2</sup>
Total:	261m <sup>2</sup>

PN  
Programa Arq.

Sala audiovisual:	13.6 m <sup>2</sup>
Baños:	9m <sup>2</sup>
Zona de lectura:	65.8 m <sup>2</sup>
Escalera:	6.2 m <sup>2</sup>
Total:	94.6m <sup>2</sup>

SN  
Programa Arq.

Sala de descanso:	38.4 m <sup>2</sup>
Huerto:	58m <sup>2</sup>
Escalera:	6.2 m <sup>2</sup>
Total:	102.6m <sup>2</sup>

**SIMBOLOGÍA**

- Indica cota a ejes ➡⬅
- Indica corte general ⬅⬆➡
- Nivel de piso terminado ⬆
- Indica cota a paños ↔

No. de plano:

# EL.1

CIRCUITO	120V	200	150V	300	200	220V	150V	300	200V	220V	1.220m	TOTAL WATTS	AMPERES	FASE A	FASE B	FASE C
C-1 LINEA FUENTE ALTA												841	30	841		
C-2 LINEA FUENTE ALTA												1400	40	1400		
C-3 CONDUCTORES EN EL CENTRO DE CARGAS												1400	40	1400		
C-4 CONDUCTORES EN EL CENTRO DE CARGAS												1400	40	1400		
C-5 CONDUCTORES EN EL CENTRO DE CARGAS												1200	40	1200		
C-6 CONDUCTORES EN EL CENTRO DE CARGAS												794	30	794		
C-7 LUMINARIAS												261	30	261		
C-8 CONDUCTORES EN EL CENTRO DE CARGAS												1400	40	1400		
C-9 CONDUCTORES EN EL CENTRO DE CARGAS												1200	40	1200		
C-10 LUMINARIAS												118.5	30	118.5		
C-11 CONDUCTORES												1400	40	1400		
C-12 CONDUCTORES EN EL CENTRO DE CARGAS												1200	40	1200		
C-13 MATERIA ELECTRICAS												1.035	3K30	345	345	345
TOTAL												12.048.5		4043	3857.6	4746

### SIMBOLOGÍA

#### LUMINARIAS

SPOT CON FOOT ALBUCA MARCA TECNOLITE MODELO AL10-240	224
SPOT CON FOOT MARCA GEOSERENOS MODELO EXP018R	224
SPOT CON FOOT MARCA TECNOLITE MODELO HL10046WRS	224
MINI-REFLECTOR EN PISO MARCA TECNOLITE MODELO SP100100	633
BARRERA DE CENTRO MARCA HALTON MODELO WING1-101	1000
REFLECTOR INTERIOR MARCA EGLO MODELO 33817M	100
REFLECTOR EXTERIOR MARCA KALIX MODELO 1K-2001-R	400
REFLECTOR EXTERIOR EN PISO MARCA AVI MODELO AL10-07	200
REFLECTOR LED DE PISO MARCA JAL MODELO JALP-12	300
REPOSTAL LED PARA SALA MARCA TECNOLITE MODELO TL100-280-3110	200
REPOSTAL DE TRES CANDLES MARCA TECNOLITE MODELO PIM1	100
REPOSTAL EN PISO PARA PASADIZO MARCA TECNOLITE	100

#### CONTACTOS Y MOTORES

CONTACTO MARCA SIOTONIX MODELO SI000201	274
CONTACTO DE PISO MARCA WARRIOR MODELO WARR0101	274
CONTACTO PALLA A TIERRA MARCA ALPHA ESTEVEZ MODELO HC100200	274
CONTACTO EXTERIOR MARCA LEVITON MODELO 924-4410-040	274
RECEPTOR MARCA SONY MODELO	274
BOHIA A TIERRA MARCA PACIFIC MODELO 1451R-101	274
RECEPTOR DE PISO MARCA NIPPON MODELO NIPPON11	274
RECEPTOR DE PISO MARCA WAWPAC MODELO EST	274
BOHIA SENSIBLE MARCA EVANS MODELO SP141103	274
RECEPTOR MARCA EVANS MODELO LGH1001	274

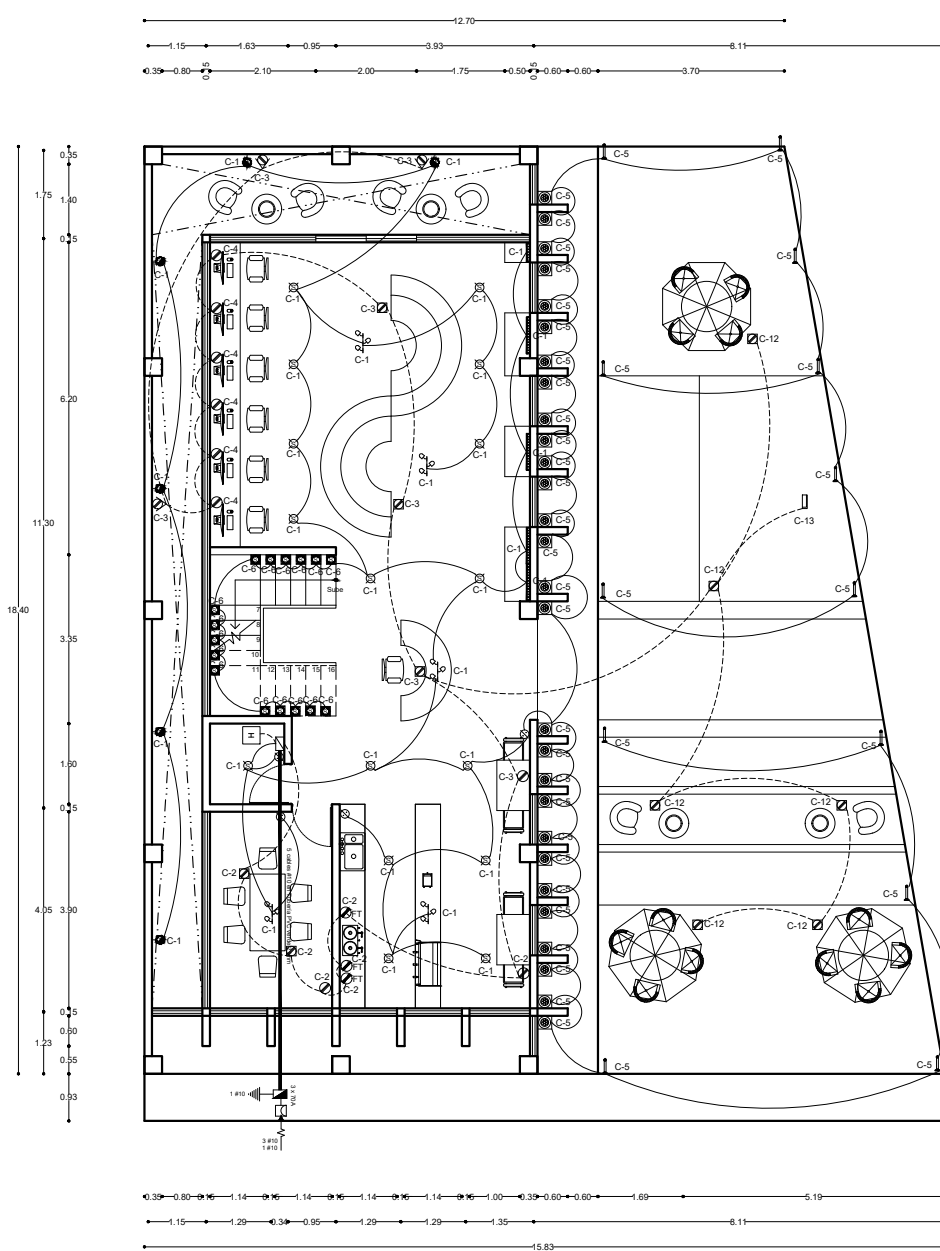
#### APAGADORES

APAGADOR NORMAL MARCA SIOTONIX MODELO SI000201	274
APAGADOR DE EMERGENCIA MARCA SOTONIX MODELO SI000201	274
SEÑALADOR DE MOVIMIENTO MARCA TECNOLITE MODELO SM-MD300-3	274
TEMPORIZADOR MARCA INTERNATIC MODELO DT504M	274

#### ACOMETIDA Y REG.

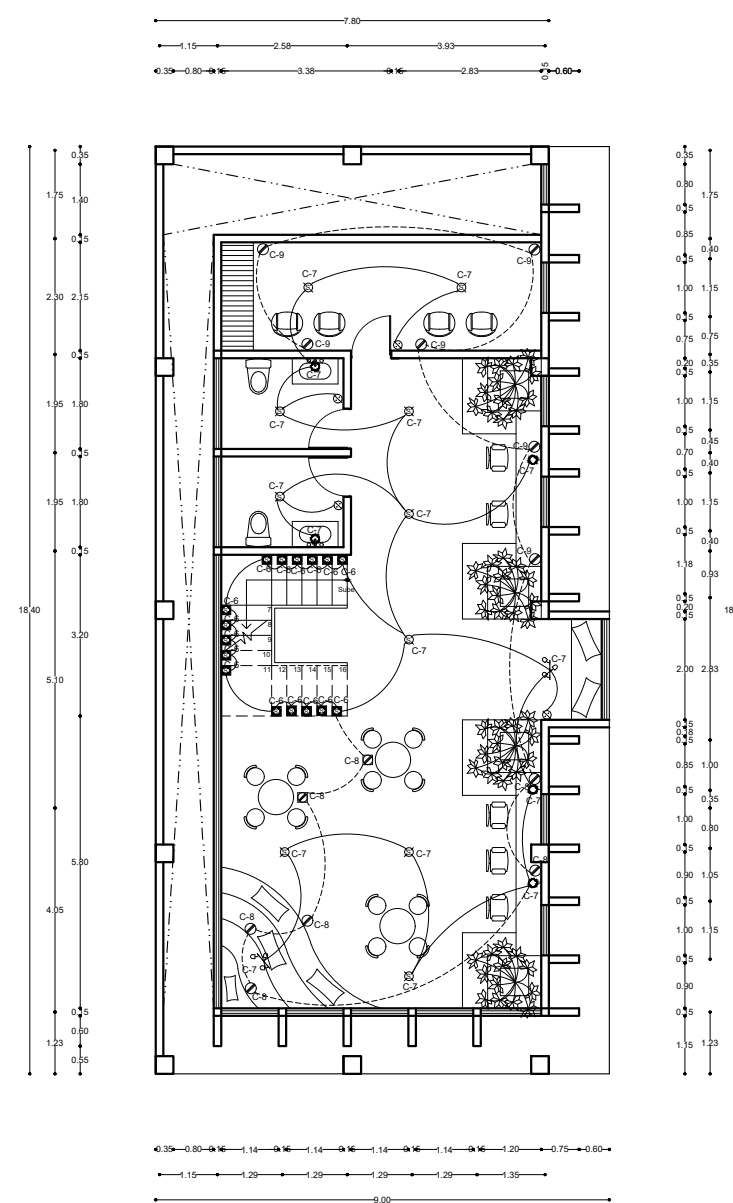
ACOMETIDA DE LUZ	
TRANSFORMADOR OFE	
CAJA FAL	
PAJE DE VENTILADOR	
CENTRO DE CARGAS EXT	
TERRAZA VIDA	
CENTRO DE CARGAS INT	
MULTIPLER INFORMACIONAL	
MULTIPLER	
TERRAZA VIDA	
TERRAZA BALCO	
CALEFACCION LUMINARIAS	
CALEFACCION LUMINARIAS EN PISO	
CALEFACCION CONTACTOS	
CALEFACCION CONTACTOS	

NOTA: TODO CABLE DESPUES DE REGISTRO HACIA LAS LUMINARIAS Y MOTORES SERAN DE USO RUIDO.



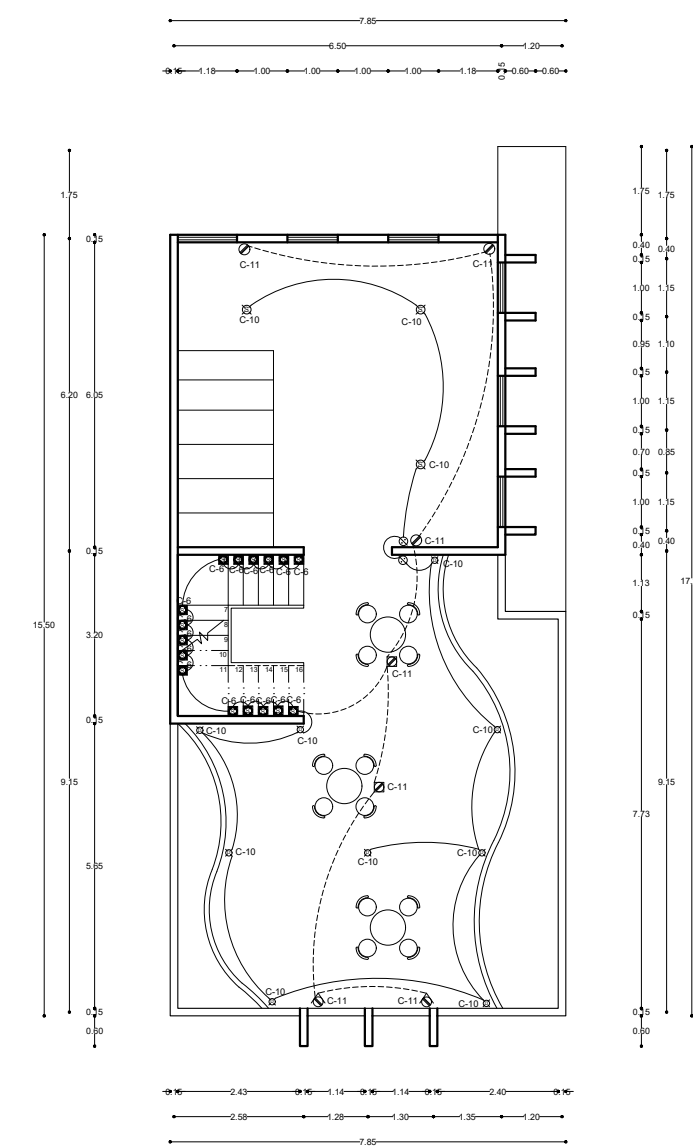
Planta Baja

1:150



Primer Nivel

1:150

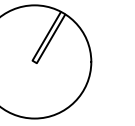


Segundo Nivel

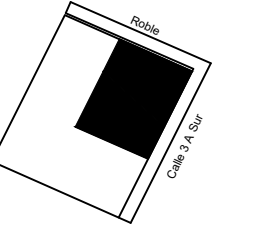
1:150



Norte



Localización  
 El centro  
 Puebla, Pue.



**PB**  
 Programa Arq.

Área común :	97.3 m <sup>2</sup>
Acceso:	42.6m <sup>2</sup>
Biblioteca:	43.4 m <sup>2</sup>
Recepción:	10.3 m <sup>2</sup>
Bodega:	2.8m <sup>2</sup>
Cafetería:	21.2m <sup>2</sup>
Co-working:	9.5m <sup>2</sup>
Terraza:	27.7m <sup>2</sup>
Escalera:	6.2m <sup>2</sup>
Total:	261m <sup>2</sup>

**PN**  
 Programa Arq.

Sala audiovisual:	13.6 m <sup>2</sup>
Baños:	9m <sup>2</sup>
Zona de lectura:	65.8 m <sup>2</sup>
Escalera:	6.2 m <sup>2</sup>
Total:	94.6m <sup>2</sup>

**SN**  
 Programa Arq.

Sala de descanso:	38.4 m <sup>2</sup>
Huerto:	58m <sup>2</sup>
Escalera:	6.2 m <sup>2</sup>
Total:	102.6m <sup>2</sup>

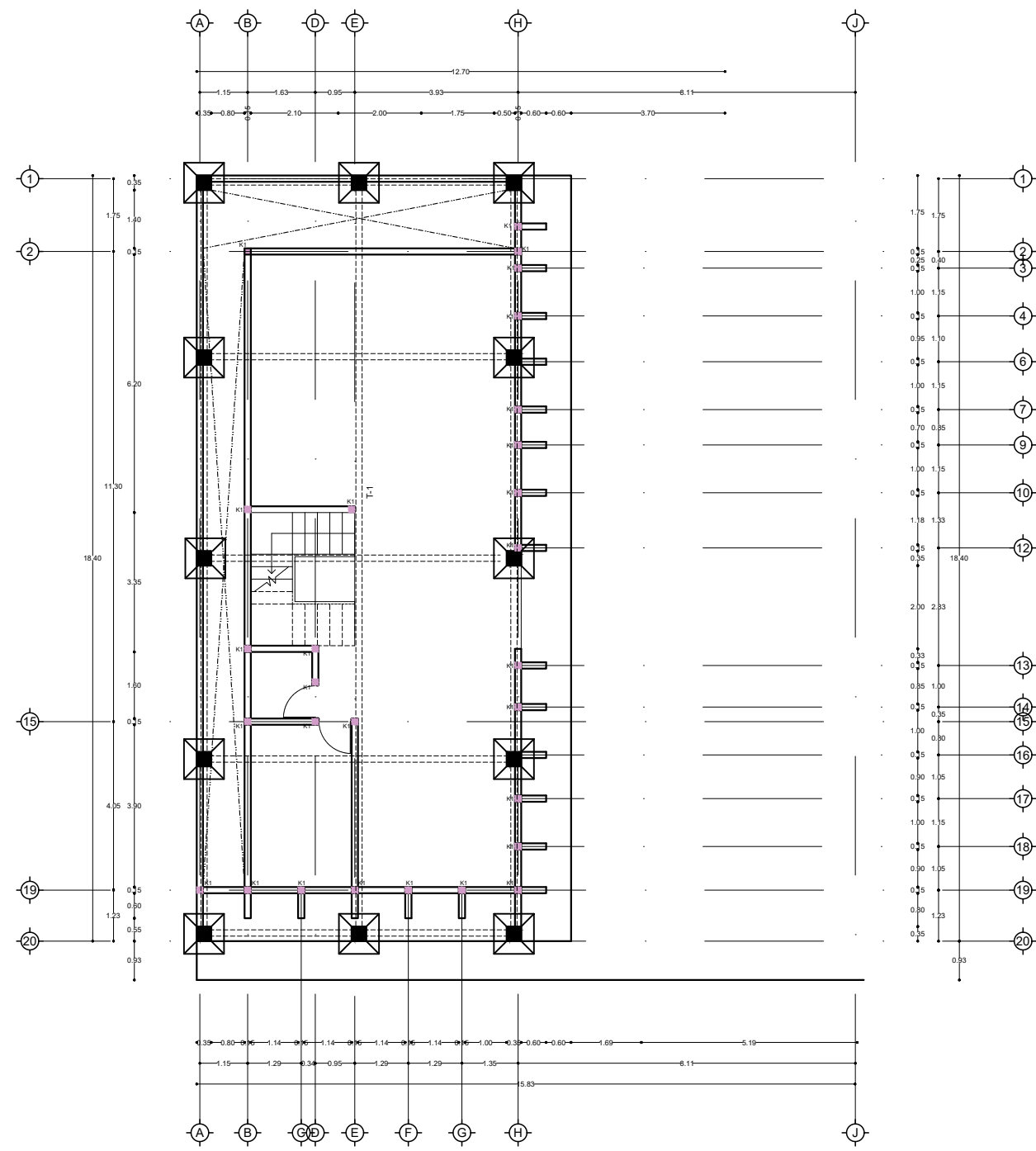
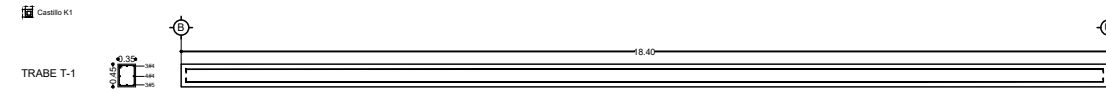
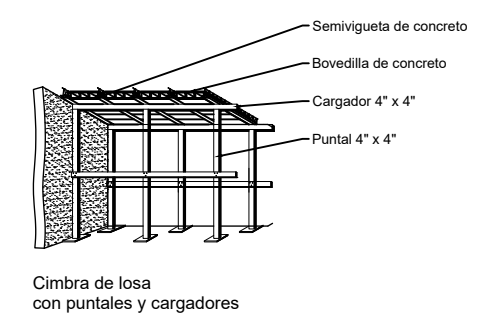
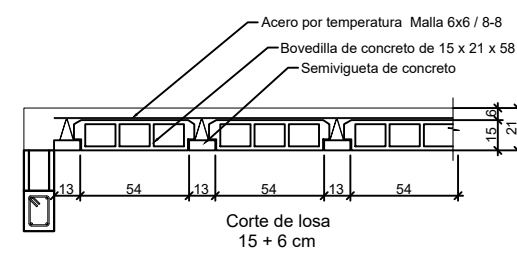
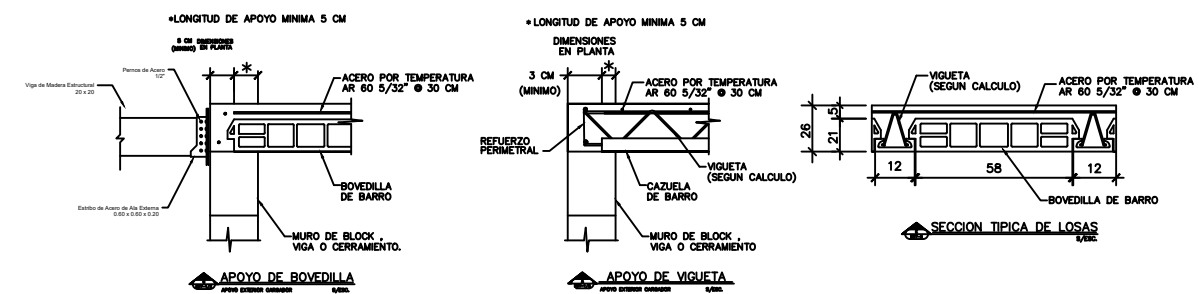
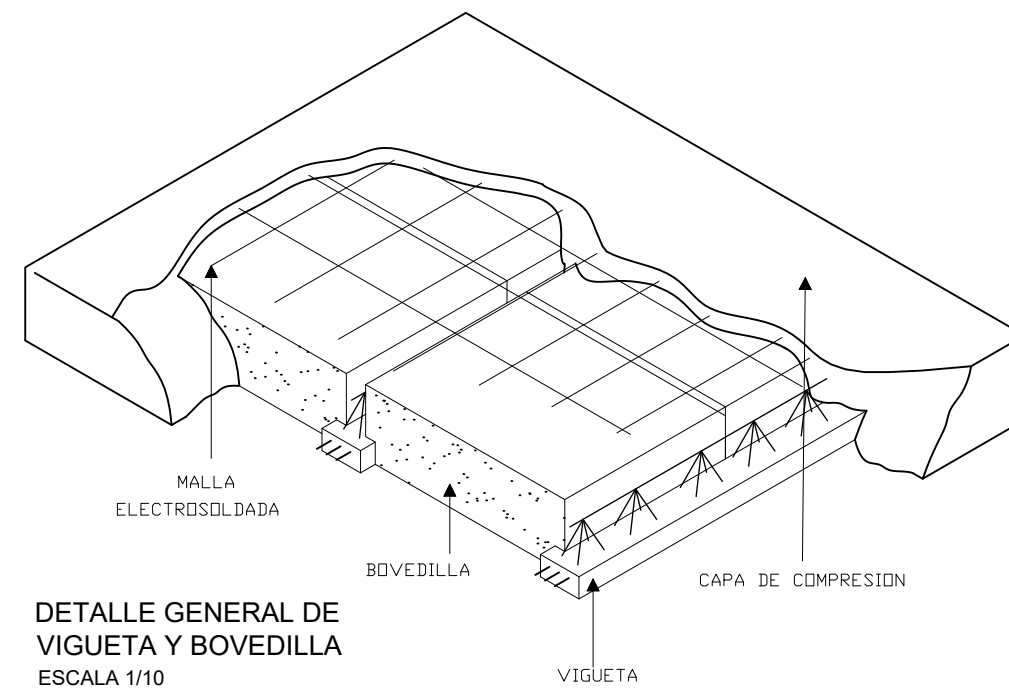
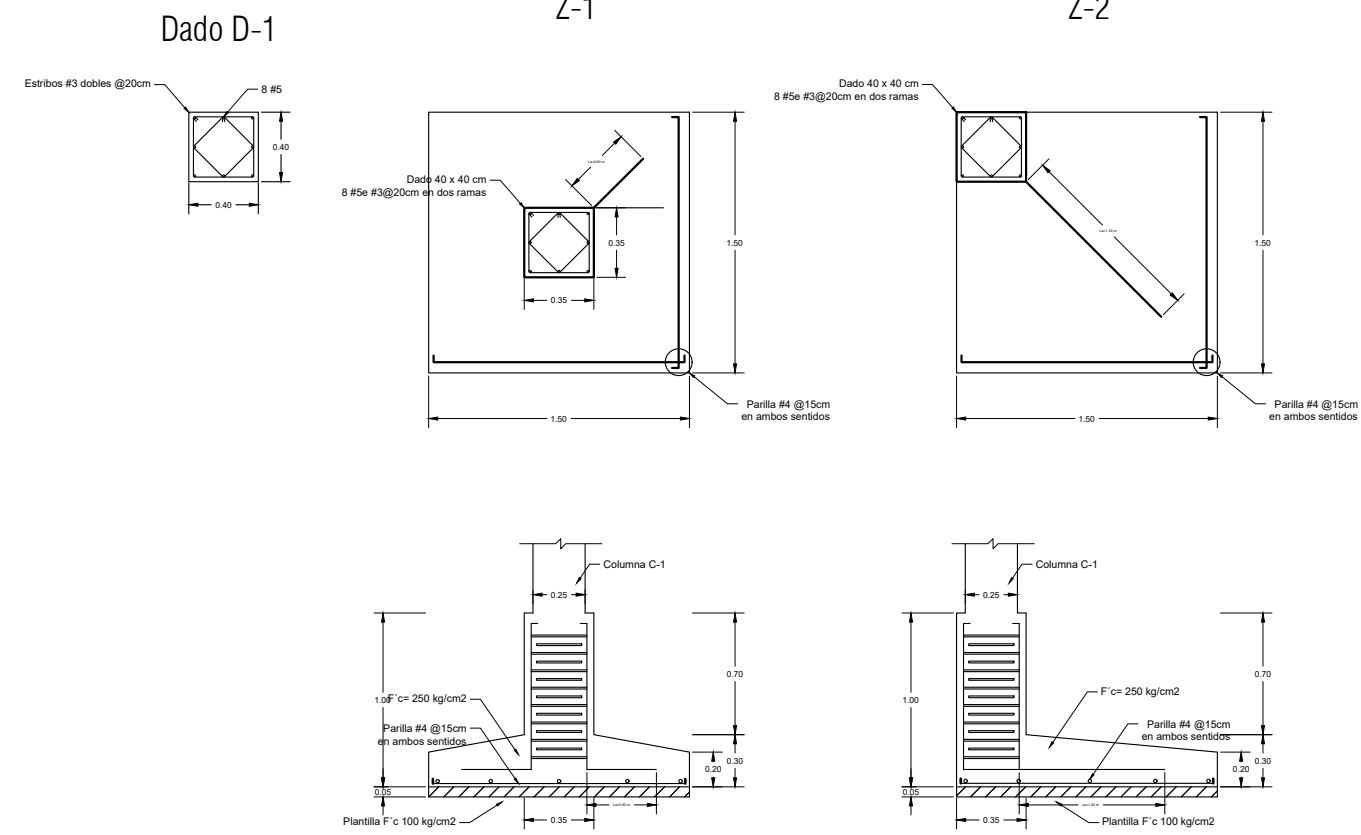
**SIMBOLOGÍA**

Indica cota a ejes	
Indica corte general	
Nivel de piso terminado	
Indica cota a paños	

No. de plano:

# E. 1

## Zapatas



1:150

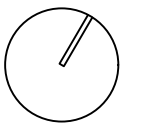
PROYECTO

ARQUITECTAS  
Sandra Morales Bárcenas

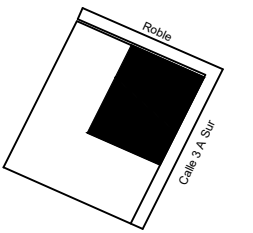
PROFESOR  
Arq. Miriam Nayeli Lagunas Moreno

MATERIA  
Taller de consolidación en arquitectura

Norte



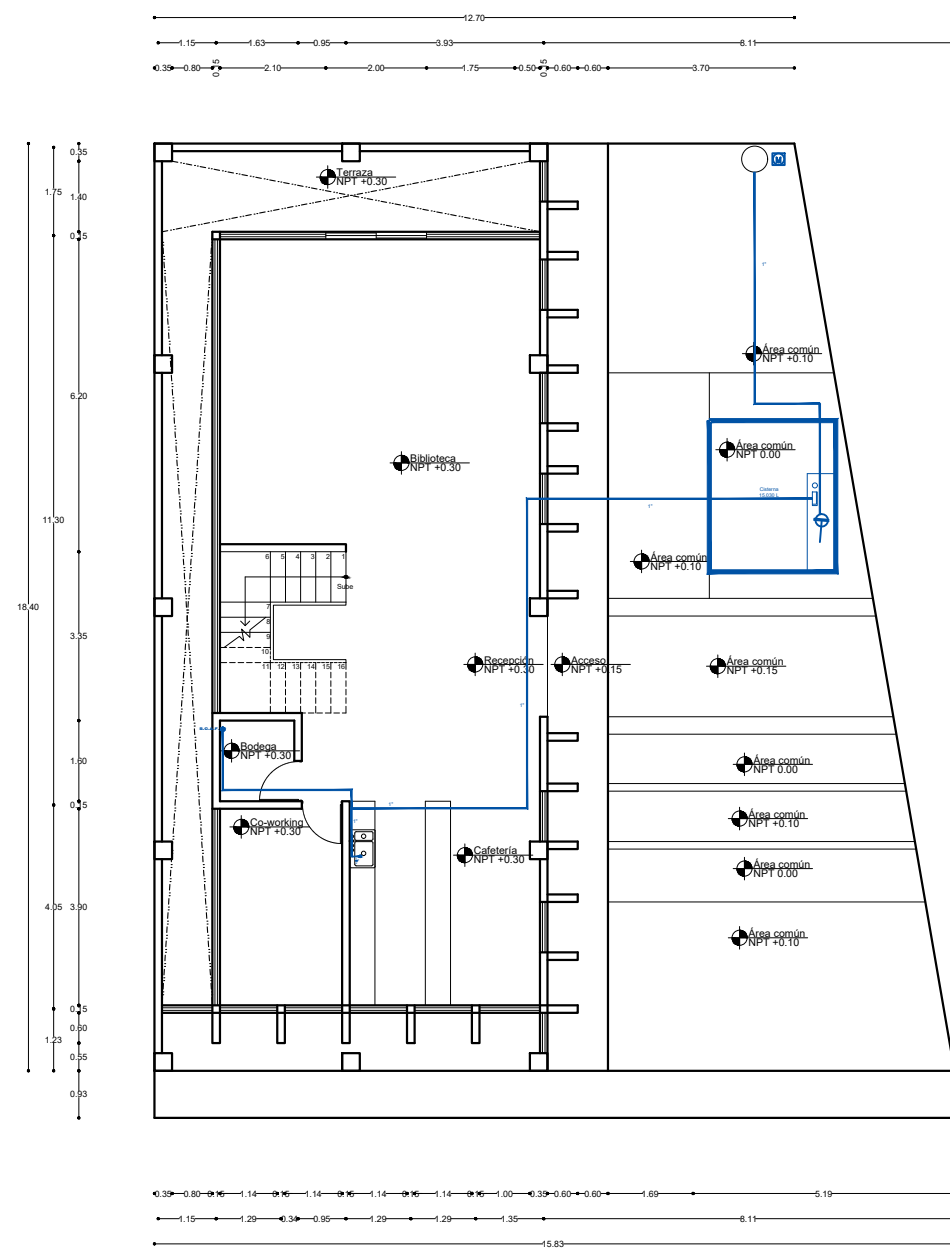
Localización  
El centro  
Puebla, Pue.



SIMBOLOGÍA HIDRAULICA	
	RED CALIENTE AJUA FRIA/ RED CALIENTE AJUA FRIA
	RED CALIENTE AJUA CALIENTE/ RED CALIENTE AJUA CALIENTE
	TUBO DE AJUA CALIENTE
	TUBO DE AJUA FRIA
	VALVULA DE AJUA
	VALVULA MUEB
	VALVULA DE PISO
	BOQUILLA DE PISO
	Llave de MUEB
	VALVULA CUERD
	VALVULA FLOTADOR
	BOQUILLA TRASCORRAL
	BOQUILLA SUMERGIBLE
	CALENTADOR
	TANQUE SUMERGIBLE
	TANQUE DE AJUA
	Llave de PISO
	BOQUILLA PROFUNDO AJUA
	PISO DE AJUA

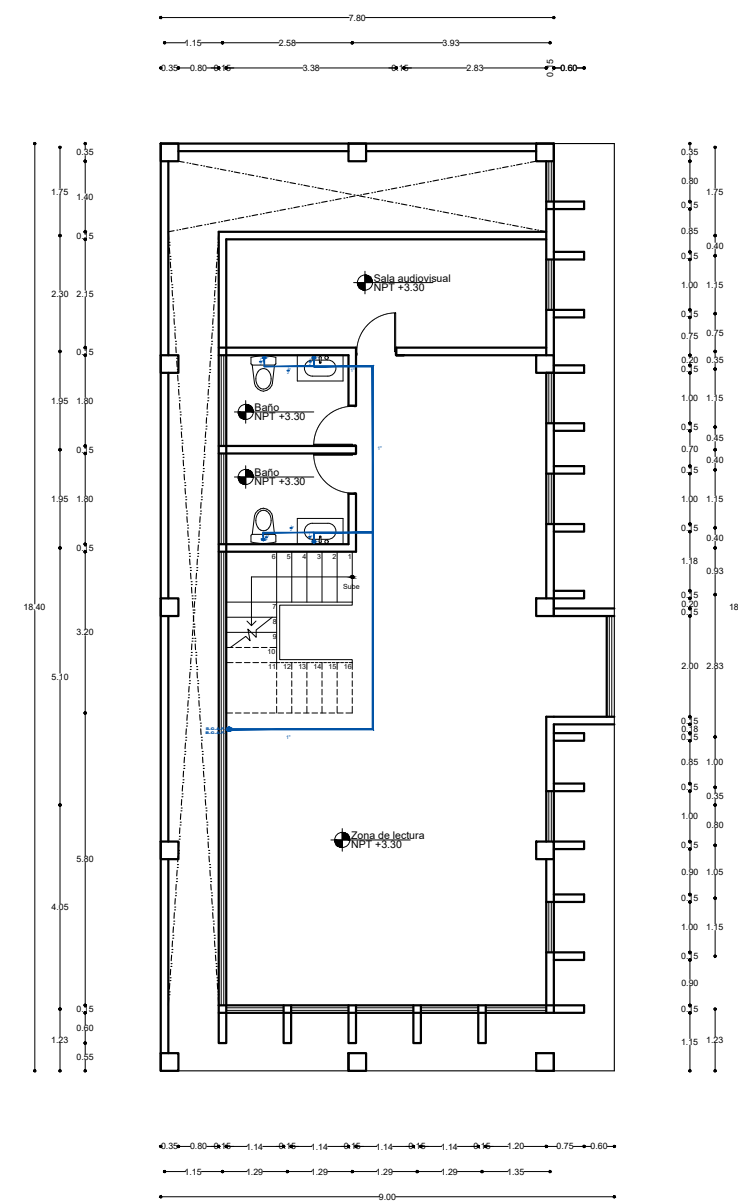
## OBSERVACIONES HIDRAULICAS

- 1.- TODA LA TUBERIA EN INSTALACION H. SERA TUBO PLUS EN EL INTERIOR DE LOS EDIFICIOS DESPUES DE CISTERNA.
- 2.- TODA LA TUBERIA EXTERIOR SERA POLIETILENO DE ALTA DENSIDAD RD-17
- 3.- TODOS LOS MUEBLES LLEVARAN LLAVE ANGULAR
- 4.- TODOS LOS MUEBLES LLEVARAN EXTENSORES FLEXIBLES
- 5.- TODOS LOS MUEBLES LLEVARAN SALIDA A 13 MM
- 6.- LOS DIAMETROS DE TUBERIA SE INDICAN EN PLANTA
- 7.- CALENTADOR PARA GAS NATURAL L.G. DE 114 LTS.
- 8.- CISTERNA CAP. DE INDICADA EN PLANOS
- 9.- TODOS LOS MUEBLES LLEVARAN CAMARA DE AJUA DE 0.30M
- 10.- EL O LOS CUADROS DONDE SE UBICUEN MEDIDORES IRAN DE COBRE
- 11.- EL MEDIDOR PRINCIPAL SERA ELECTROMAGNETICO (TELESCOPICO)
- 12.- TANQUE PREZURIZADOR DE 472.00 LTS.
- 13.- BOMBAS SUMERGIBLES DE 1 1/2"



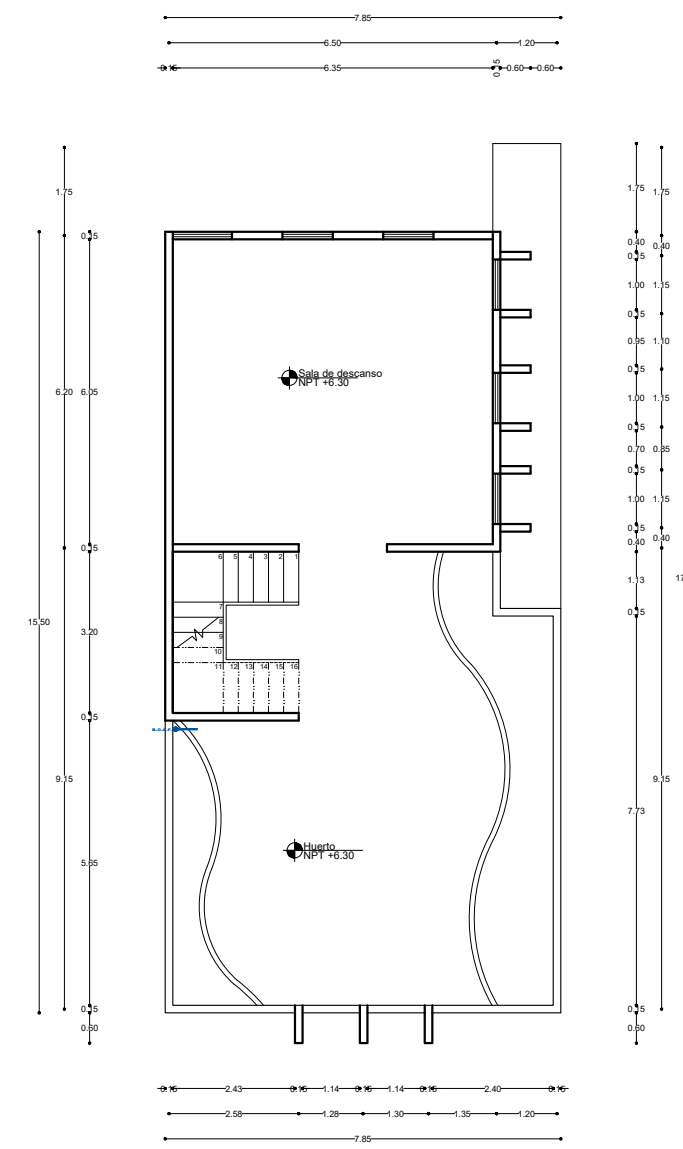
Planta Baja

1:150



Primer Nivel

1:150



Segundo Nivel

1:150

**PB**  
Programa Arq.

Área común :	97.3 m <sup>2</sup>
Acceso:	42.6m <sup>2</sup>
Biblioteca:	43.4 m <sup>2</sup>
Recepción:	10.3 m <sup>2</sup>
Bodega:	2.8m <sup>2</sup>
Cafetería:	21.2m <sup>2</sup>
Co-working:	9.5m <sup>2</sup>
Terraza:	27.7m <sup>2</sup>
Escalera:	6.2m <sup>2</sup>
Total:	261m <sup>2</sup>

**PN**  
Programa Arq.

Sala audiovisual:	13.6 m <sup>2</sup>
Baños:	9m <sup>2</sup>
Zona de lectura:	65.8 m <sup>2</sup>
Escalera:	6.2 m <sup>2</sup>
Total:	94.6m <sup>2</sup>

**SN**  
Programa Arq.

Sala de descanso:	38.4 m <sup>2</sup>
Huerto:	58m <sup>2</sup>
Escalera:	6.2 m <sup>2</sup>
Total:	102.6m <sup>2</sup>

**SIMBOLOGÍA**

Indica cota a ejes	
Indica corte general	
Nivel de piso terminado	
Indica cota a paños	

No. de plano:

# HI.1

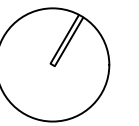
PROYECTO

ARQUITECTAS  
Sandra Morales Bárcenas

PROFESOR  
Arq. Miriam Nayeli Lagunas Moreno

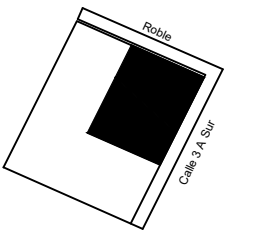
MATERIA  
Taller de consolidación en arquitectura

Norte



Localización

El centro  
Puebla, Pue.



**PB**  
Programa Arq.

Área común :	97.3 m <sup>2</sup>
Acceso:	42.6m <sup>2</sup>
Biblioteca:	43.4 m <sup>2</sup>
Recepción:	10.3 m <sup>2</sup>
Bodega:	2.8m <sup>2</sup>
Cafetería:	21.2m <sup>2</sup>
Co-working:	9.5m <sup>2</sup>
Terraza:	27.7m <sup>2</sup>
Escalera:	6.2m <sup>2</sup>
Total:	261m <sup>2</sup>

**PN**  
Programa Arq.

Sala audiovisual:	13.6 m <sup>2</sup>
Baños:	9m <sup>2</sup>
Zona de lectura:	65.8 m <sup>2</sup>
Escalera:	6.2 m <sup>2</sup>
Total:	94.6m <sup>2</sup>

**SN**  
Programa Arq.

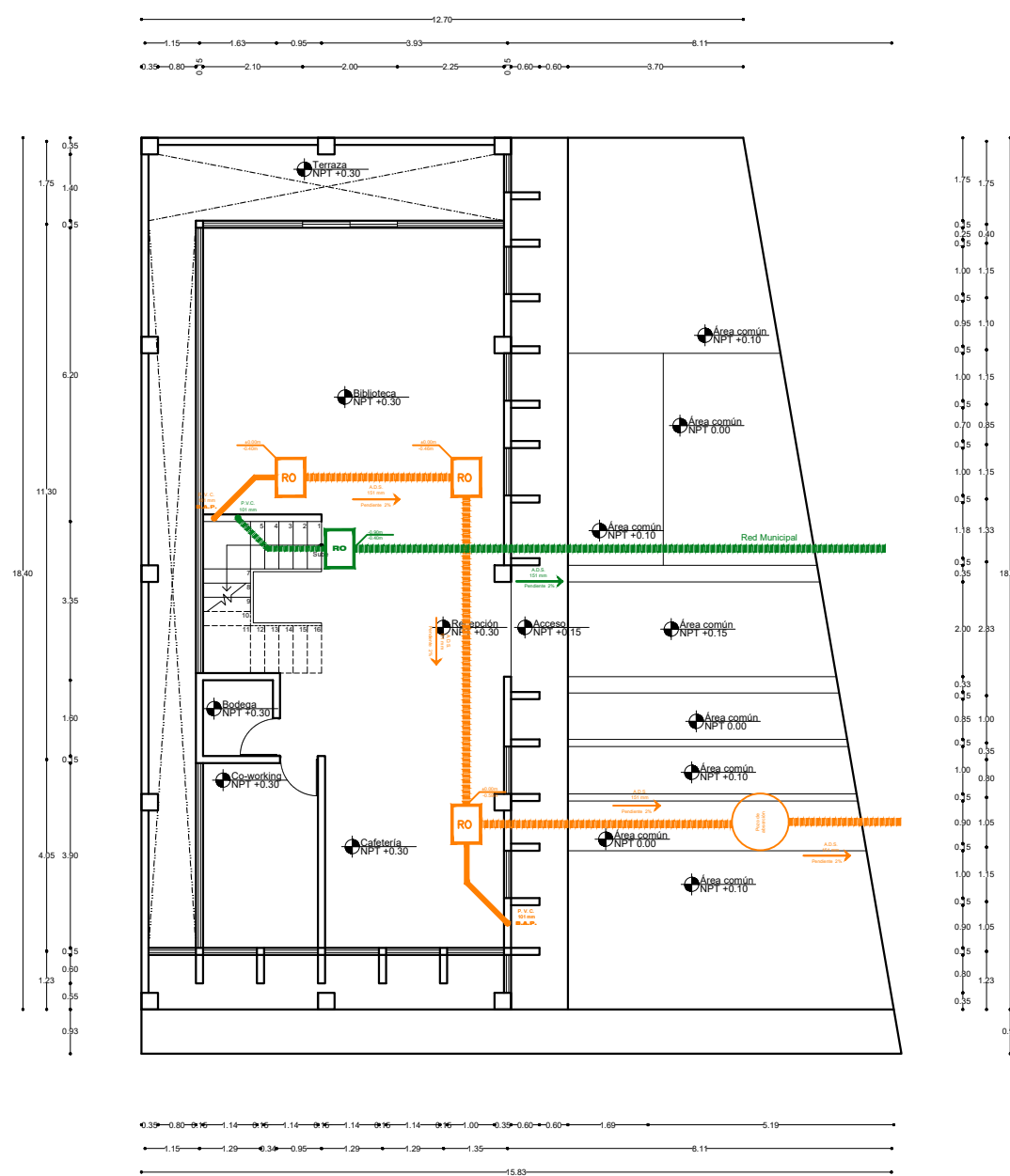
Sala de descanso:	38.4 m <sup>2</sup>
Huerto:	58m <sup>2</sup>
Escalera:	6.2 m <sup>2</sup>
Total:	102.6m <sup>2</sup>

**SIMBOLOGÍA**

Indica cota a ejes	
Indica corte general	
Nivel de piso terminado	
Indica cota a paños	

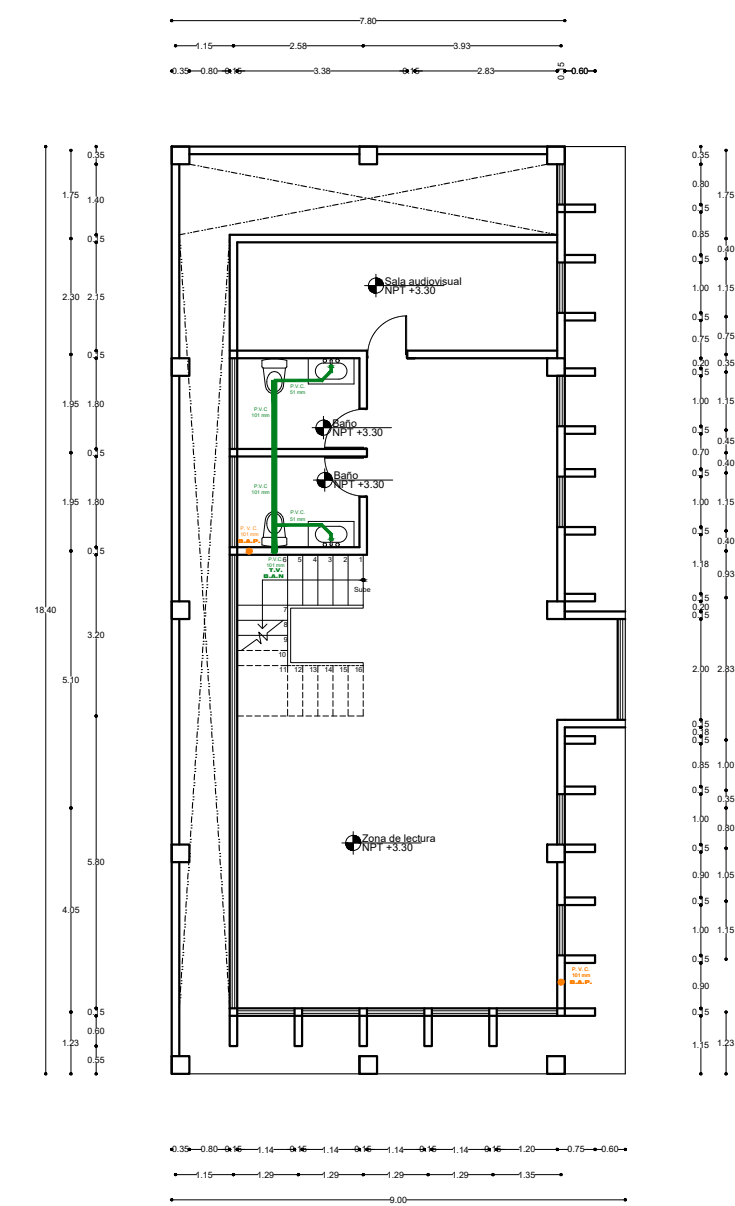
No. de plano:

# SA.1



Planta Baja

1:150



Primer Nivel

1:150

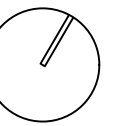
PROYECTO

ANTESONANTES  
Sandra Morales Bárcenas

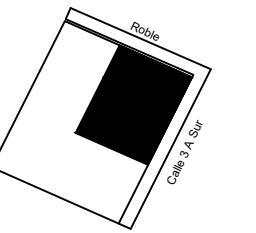
PROFESOR  
Arq. Miriam Nayeli Lagunas Moreno

MATERIA  
Taller de consolidación en arquitectura

Norte



Localización  
El centro  
Puebla, Pue.



**PB**  
Programa Arq.

Área común :	97.3 m <sup>2</sup>
Acceso:	42.6m <sup>2</sup>
Biblioteca:	43.4 m <sup>2</sup>
Recepción:	10.3 m <sup>2</sup>
Bodega:	2.8m <sup>2</sup>
Cafetería:	21.2m <sup>2</sup>
Co-working:	9.5m <sup>2</sup>
Terraza:	27.7m <sup>2</sup>
Escalera:	6.2m <sup>2</sup>
Total:	261m <sup>2</sup>

**PN**  
Programa Arq.

Sala audiovisual:	13.6 m <sup>2</sup>
Baños:	9m <sup>2</sup>
Zona de lectura:	65.8 m <sup>2</sup>
Escalera:	6.2 m <sup>2</sup>
Total:	94.6m <sup>2</sup>

**SN**  
Programa Arq.

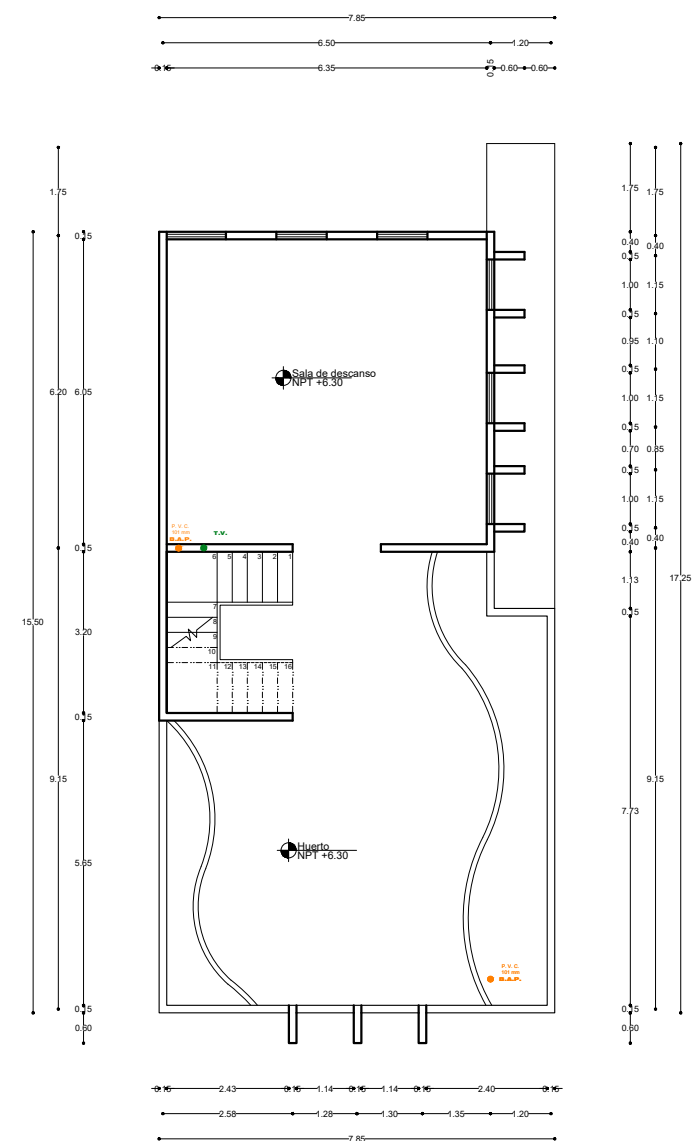
Sala de descanso:	38.4 m <sup>2</sup>
Huerto:	58m <sup>2</sup>
Escalera:	6.2 m <sup>2</sup>
Total:	102.6m <sup>2</sup>

**SIMBOLOGÍA**

Indica cota a ejes	
Indica corte general	
Nivel de piso terminado	
Indica cota a paños	

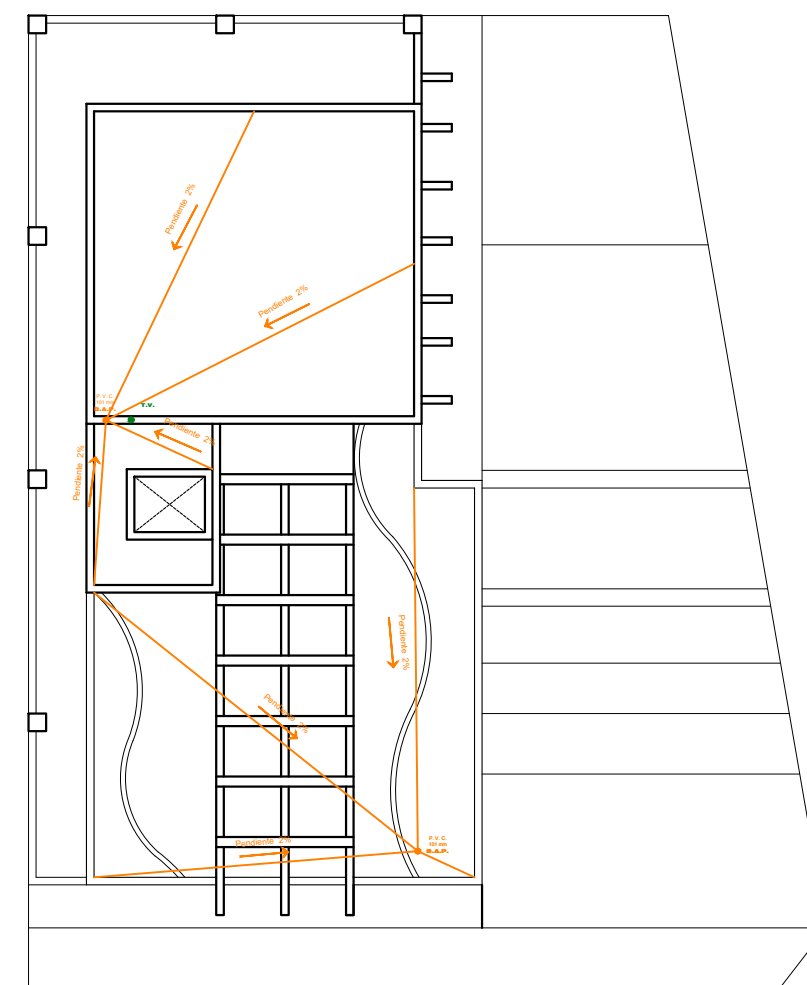
No. de plano:

# SA.2



Segundo Nivel

1:150



Planta de azotea

1:150