

# La problemática de la vivienda en Puebla: desafíos para un nuevo modelo

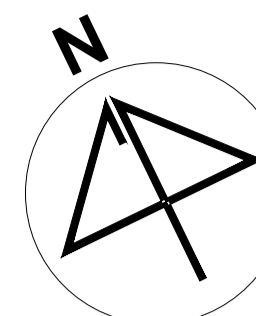
Peppino, Cosma

2024-05

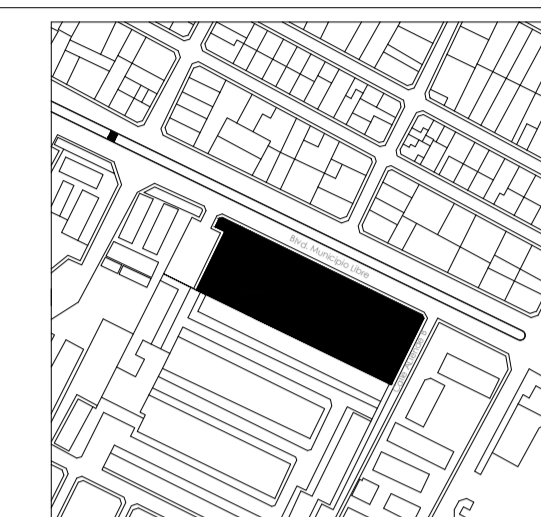
---

<https://hdl.handle.net/20.500.11777/6039>

<http://repositorio.iberopuebla.mx/licencia.pdf>

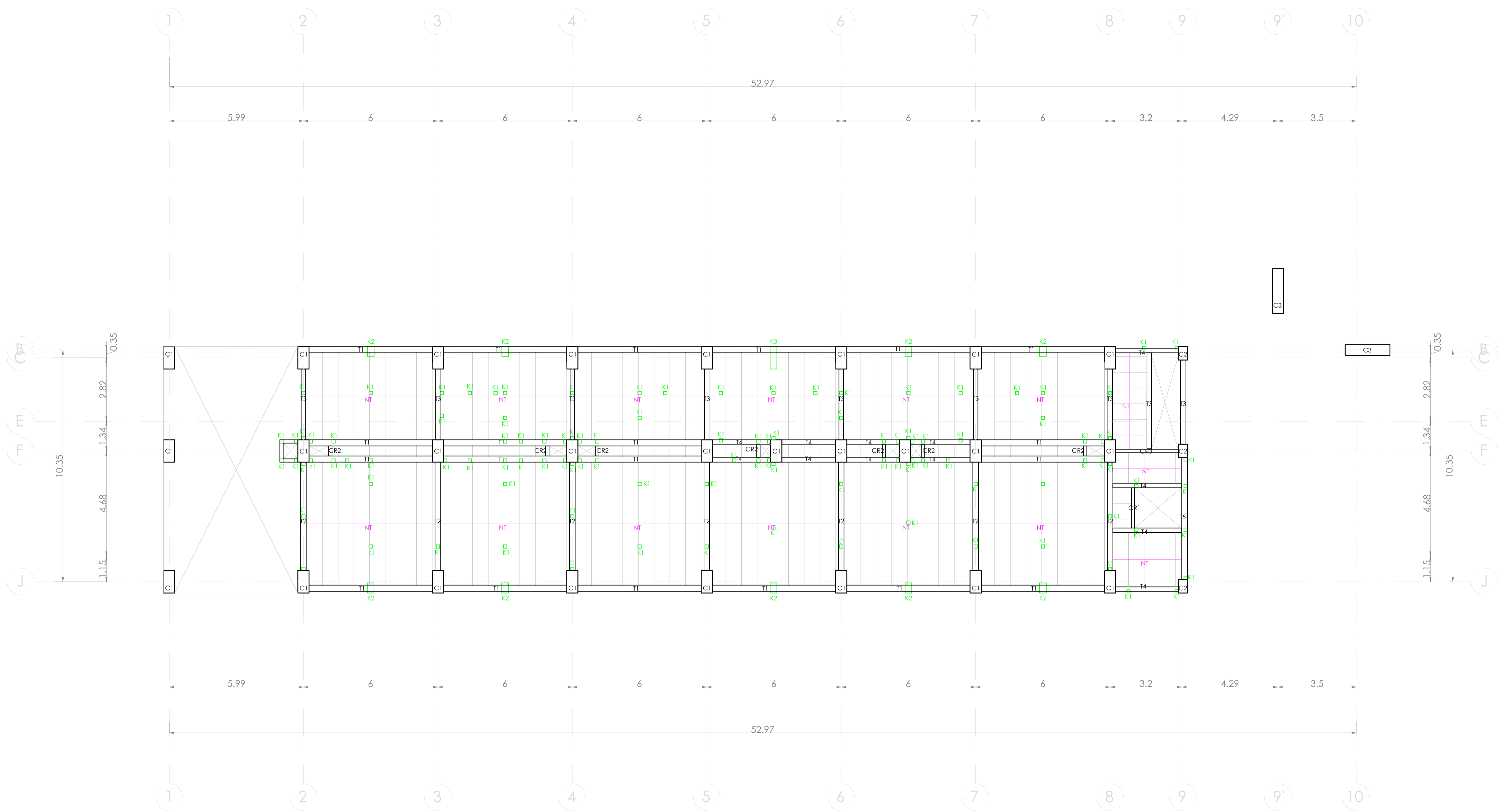


**UBICACIÓN:**  
Bvd. Municipio Libre, Colonia Infonavit el Carmen, Puebla, Pue.



PROGRAMA ARQUITECTÓNICO

ZONA	PLANTABA	M2
<b>NIVEL 1</b>		
Estacionamiento	1948.51	
Escaleras	76.04	
Elevadores	18.48	
Circulación	789.14	
Circulación vehicular	2453.3	
Jardines/Área de descanso	1238.97	
Tienda de ropa	81.25	
Baños públicos	48.65	
Lavandería	56.8	
Farmacia	57.72	
Bodegas	40.64	
<b>TOTAL NIVEL</b>	<b>6789.5</b>	
<b>NIVEL 2</b>		
Escaleras	49.34	
Elevadores	18.48	
Circulación	944.57	
Jardines/Área de descanso	1147.76	
Locales abiertos	72.73	
Internet café	64.75	
Gimnasio	126.54	
Oficina administración	45.5	
Baños públicos	44.46	
Salón de usos múltiples	85.5	
Salón de talleres	43.81	
Guardería	305.33	
Bodegas	40.64	
<b>TOTAL NIVEL</b>	<b>2969.41</b>	
<b>NIVEL 3</b>		
Escaleras	52.94	
Elevadores	18.48	
Circulación	112.97	
Departamentos	789.53	
Locales rentables	65.66	
Jardines/Área de descanso	64.6	
Bodegas	40.64	
<b>TOTAL NIVEL</b>	<b>1344.82</b>	
<b>NIVEL 4</b>		
Escaleras	52.94	
Elevadores	18.48	
Circulación	286.37	
Departamentos	1125.89	
Bodegas	40.64	
<b>TOTAL NIVEL</b>	<b>1534.32</b>	
<b>NIVEL 5</b>		
Escaleras	39.6	
Elevadores	18.48	
Circulación	431.1	
Departamentos	914.57	
Locales rentables	29.24	
Jardines/Área de descanso	389.38	
Baños públicos	28.16	
Bodegas	40.64	
<b>TOTAL NIVEL</b>	<b>1901.13</b>	
<b>NIVEL 6</b>		
Escaleras	42.12	
Elevadores	18.48	
Circulación	380.91	
Departamentos	728.67	
Locales rentables	42.75	
Jardines/Área de descanso	227.81	
Baños públicos	28.52	
Bodegas	40.64	
<b>TOTAL NIVEL</b>	<b>1509.9</b>	
<b>NIVEL 7</b>		
Escaleras	34.2	
Elevadores	18.48	
Circulación	494.28	
Departamentos	731.15	
Locales rentables	108.94	
Jardines/Área de descanso	158.95	
Bodegas	40.64	
<b>TOTAL NIVEL</b>	<b>1586.64</b>	
<b>NIVEL 8</b>		
Escaleras	28.8	
Elevadores	18.48	
Circulación	335.28	
Departamentos	1047.53	
Bodegas	40.64	
<b>TOTAL NIVEL</b>	<b>1470.73</b>	
<b>NIVEL 9</b>		
Escaleras	60.72	
Elevadores	18.48	
Circulación	314.99	
Departamentos	596.68	
Jardines/Área de descanso	157.83	
<b>TOTAL NIVEL</b>	<b>1148.7</b>	
<b>NIVEL 10</b>		
Escaleras	60.72	
Elevadores	18.48	
Circulación	73.5	
Departamentos	349.66	
Jardines/Área de descanso	163.84	
<b>TOTAL NIVEL</b>	<b>666.2</b>	



# LOSA NIVEL 3

ESC. 1:100

**PROYECTO:**  
Vivienda colectiva vertical

**ARQUITECTO:**  
Cosma Peppino

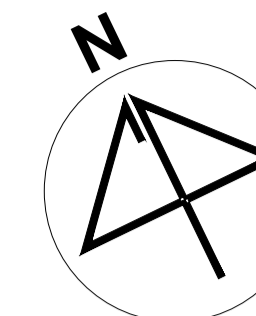
**REVISÓ:**  
Arq. José Luis Sanuy Lostes

**TIPO DE PLANO:**  
Losa 3er nivel

**TIPO INMUEBLE:**  
Edificio

**ESCALA:** 1:100    **ACOTACIÓN:** Metros    **FECHA:** 24/01/2024

**CLAVE:**  
ESTR-03

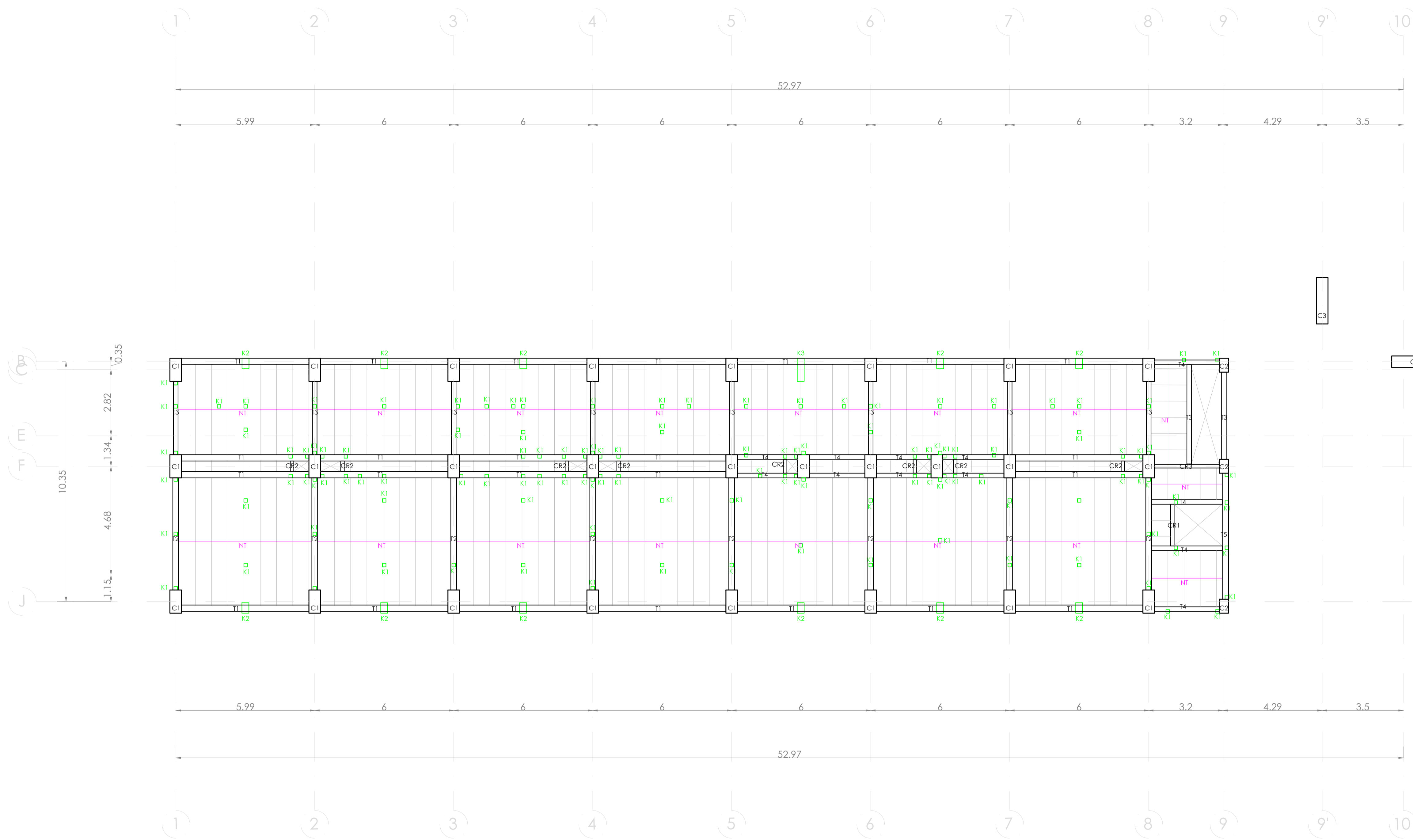


**UBICACIÓN:**  
Bvda. Municipio Libre, Colonia Infonavit el Carmen, Puebla, Pue.



**PROGRAMA ARQUITECTÓNICO**

ZONA	M2
<b>PANTALLA</b>	
Estacionamiento	1948.51
Escaleras	76.04
Elevadores	18.48
Circulación	789.14
Circulación vehicular	2453.3
Jardines/Área de descanso	1238.97
Tienda de ropa	81.25
Baños públicos	48.65
Lavandería	56.8
Farmacia	57.72
Bodegas	40.64
<b>TOTAL NIVEL</b>	<b>6789.5</b>
<b>NIVEL 2</b>	
Escaleras	49.34
Elevadores	18.48
Circulación	944.57
Jardines/Área de descanso	1147.76
Locales abiertos	72.73
Internet cafe	64.75
Gimnasio	126.54
Oficina administración	45.5
Baños públicos	44.46
Salón de usos mixtos	85.5
Salón de talleres	43.81
Guardería	305.33
Bodegas	40.64
<b>TOTAL NIVEL</b>	<b>2869.41</b>
<b>NIVEL 3</b>	
Escaleras	52.94
Elevadores	18.48
Circulación	312.97
Departamentos	789.53
Locales rentables	65.66
Jardines/Área de descanso	64.6
Bodegas	40.64
<b>TOTAL NIVEL</b>	<b>1344.82</b>
<b>NIVEL 4</b>	
Escaleras	52.94
Elevadores	18.48
Circulación	286.37
Departamentos	1125.89
Bodegas	40.64
<b>TOTAL NIVEL</b>	<b>1534.32</b>
<b>NIVEL 5</b>	
Escaleras	39.6
Elevadores	18.48
Circulación	431.1
Departamentos	914.57
Locales rentables	29.24
Jardines/Área de descanso	389.36
Baños públicos	28.16
Bodegas	40.64
<b>TOTAL NIVEL</b>	<b>1901.13</b>
<b>NIVEL 6</b>	
Escaleras	42.12
Elevadores	18.48
Circulación	380.91
Departamentos	728.67
Locales rentables	42.75
Jardines/Área de descanso	227.81
Baños públicos	28.52
Bodegas	40.64
<b>TOTAL NIVEL</b>	<b>1509.9</b>
<b>NIVEL 7</b>	
Escaleras	34.2
Elevadores	18.48
Circulación	494.28
Departamentos	731.15
Locales rentables	108.94
Jardines/Área de descanso	158.95
Bodegas	40.64
<b>TOTAL NIVEL</b>	<b>1586.64</b>
<b>NIVEL 8</b>	
Escaleras	28.8
Elevadores	18.48
Circulación	335.28
Departamentos	1047.53
Bodegas	40.64
<b>TOTAL NIVEL</b>	<b>1470.73</b>
<b>NIVEL 9</b>	
Escaleras	60.72
Elevadores	18.48
Circulación	314.99
Departamentos	596.68
Jardines/Área de descanso	157.83
<b>TOTAL NIVEL</b>	<b>1548.7</b>
<b>NIVEL 10</b>	
Escaleras	60.72
Elevadores	18.48
Circulación	73.5
Departamentos	349.66
Jardines/Área de descanso	163.84
<b>TOTAL NIVEL</b>	<b>666.2</b>



# LOSA NIVEL 4

ESC. 1:100

**PROYECTO:**  
Vivienda colectiva vertical

**ARQUITECTO:**  
Cosma Peppino

**REVISÓ:**  
Arq. José Luis Sanuy Lostes

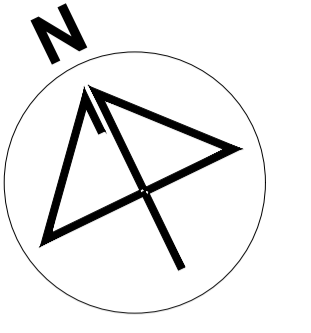
**TIPO DE PLANO:**  
Losa 4to nivel

**TIPO INMUEBLE:**  
Edificio

**ESCALA:** 1:100 | **ACOTACIÓN:** Metros | **FECHA:** 24/01/2024

**CLAVE:**  
ESTR-04





UBICACIÓN:  
Bvd. Municipio Libre, Colonia Infonavit el Carmen, Puebla, Pue.



PROGRAMA ARQUITECTÓNICO

ZONA	M2
<b>NIVEL 1</b>	
Estacionamiento	1948.51
Escaleras	76.04
Elevadores	18.48
Circulación	789.14
Circulación vehicular	2453.3
Jardines/Área de descanso	1238.97
Tienda de ropa	81.25
Baños públicos	48.65
Lavandería	56.8
Farmacia	57.72
Bodegas	40.64
<b>TOTAL NIVEL</b>	<b>6789.5</b>
<b>NIVEL 2</b>	
Escaleras	49.34
Elevadores	18.48
Circulación	944.57
Jardines/Área de descanso	1147.76
Locales abiertos	72.73
Internet café	64.75
Gimnasio	126.54
Oficina administración	45.5
Baños públicos	44.46
Salón de usos mixtos	85.5
Salón de talleres	43.81
Guardería	305.33
Bodegas	40.64
<b>TOTAL NIVEL</b>	<b>2969.41</b>
<b>NIVEL 3</b>	
Escaleras	52.94
Elevadores	18.48
Circulación	312.97
Departamentos	789.53
Locales rentables	65.66
Jardines/Área de descanso	64.6
Bodegas	40.64
<b>TOTAL NIVEL</b>	<b>1344.82</b>
<b>NIVEL 4</b>	
Escaleras	52.94
Elevadores	18.48
Circulación	296.37
Departamentos	1125.89
Bodegas	40.64
<b>TOTAL NIVEL</b>	<b>1534.32</b>
<b>NIVEL 5</b>	
Escaleras	39.6
Elevadores	18.48
Circulación	431.1
Departamentos	914.57
Locales rentables	29.24
Jardines/Área de descanso	385.34
Baños públicos	28.16
Bodegas	40.64
<b>TOTAL NIVEL</b>	<b>1901.13</b>
<b>NIVEL 6</b>	
Escaleras	42.12
Elevadores	18.48
Circulación	380.91
Departamentos	728.67
Locales rentables	42.75
Jardines/Área de descanso	227.81
Baños públicos	28.52
Bodegas	40.64
<b>TOTAL NIVEL</b>	<b>1509.9</b>
<b>NIVEL 7</b>	
Escaleras	34.2
Elevadores	18.48
Circulación	494.28
Departamentos	731.15
Locales rentables	108.94
Jardines/Área de descanso	158.95
Bodegas	40.64
<b>TOTAL NIVEL</b>	<b>1586.64</b>
<b>NIVEL 8</b>	
Escaleras	28.8
Elevadores	18.48
Circulación	335.28
Departamentos	1047.53
Bodegas	40.64
<b>TOTAL NIVEL</b>	<b>1470.73</b>
<b>NIVEL 9</b>	
Escaleras	60.72
Elevadores	18.48
Circulación	314.99
Departamentos	596.68
Jardines/Área de descanso	157.83
<b>TOTAL NIVEL</b>	<b>1548.7</b>
<b>NIVEL 10</b>	
Escaleras	60.72
Elevadores	18.48
Circulación	73.5
Departamentos	349.66
Jardines/Área de descanso	163.84
<b>TOTAL NIVEL</b>	<b>669.2</b>

PROYECTO:  
Vivienda colectiva vertical

ARQUITECTO:  
Cosma Peppino

REVISÓ:  
Arq. José Luis Sanuy Lostes

TIPO DE PLANO:  
Losa 5to nivel

TIPO INMUEBLE:  
Edificio

ESCALA:  
1:100

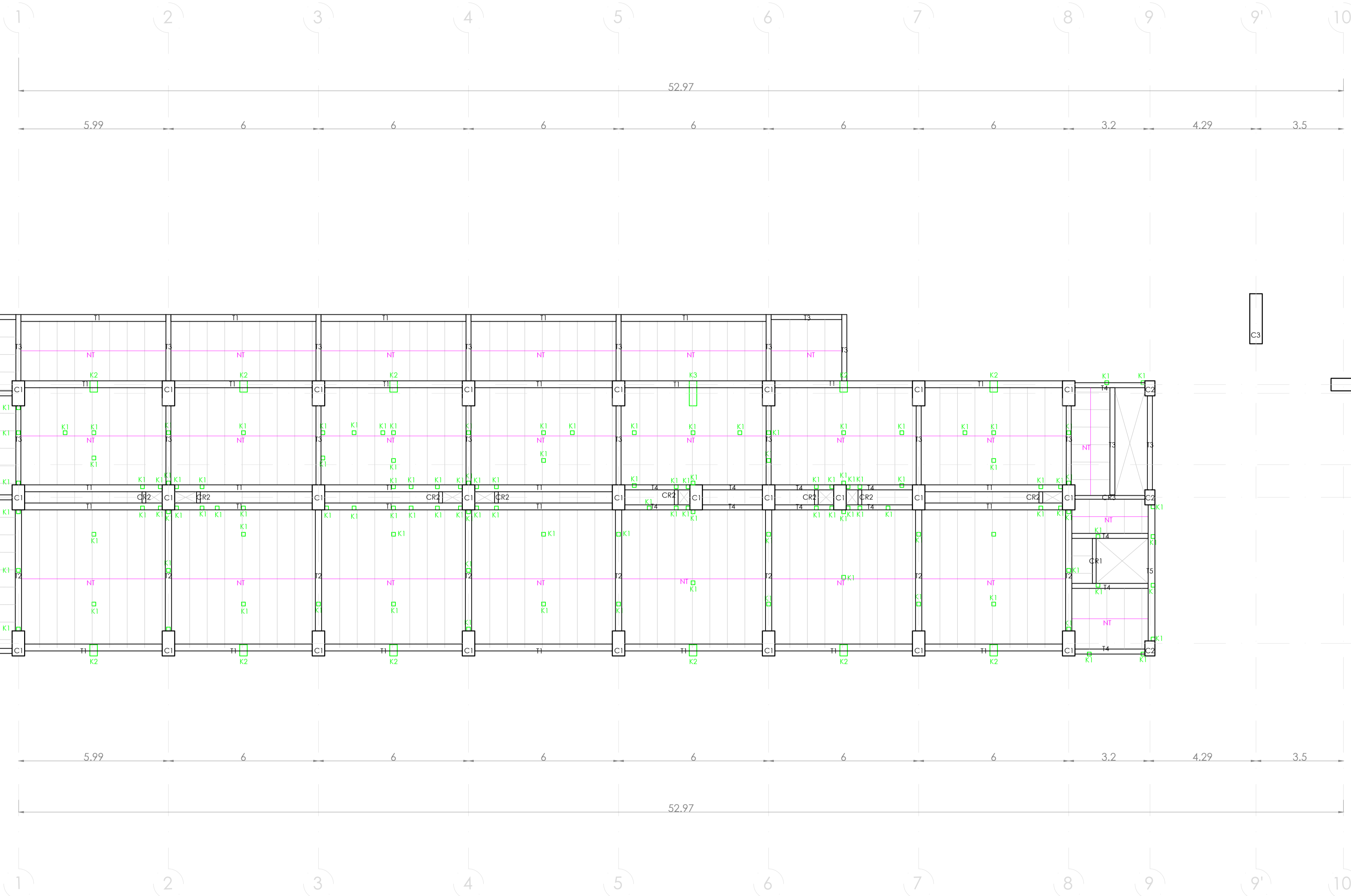
ACOTACIÓN:  
Metros

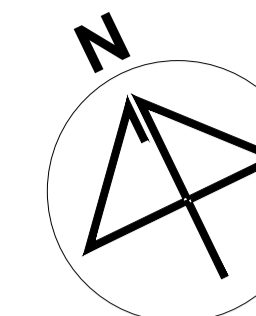
FECHA:  
24/01/2024

CLAVE:  
ESTR-05

# LOSA NIVEL 5

ESC. 1:100





UBICACIÓN:  
Bvd. Municipio Libre, Colonia Infonavit el Carmen, Puebla, Pue.



PROGRAMA ARQUITECTÓNICO

PROGRAMA ARQUITECTÓNICO	
ZONA	M2
<b>PANTALLA</b>	
Estacionamiento	1948.51
Escaleras	76.04
Elevadores	18.48
Circulación	789.14
Circulación vehicular	2453.3
Jardines/Área de descanso	1238.97
Tienda de ropa	81.25
Baños públicos	48.65
Lavandería	56.8
Farmacia	57.72
Bodegas	40.64
<b>TOTAL NIVEL</b>	<b>6789.5</b>
<b>NIVEL 2</b>	
Escaleras	49.34
Elevadores	18.48
Circulación	944.57
Jardines/Área de descanso	1147.76
Locales abiertos	72.73
Internet cafe	64.75
Gimnasio	126.54
Oficina administración	45.5
Baños públicos	44.46
Salón de usos múltiples	85.5
Salón de talleres	43.81
Cuadraría	305.33
Bodegas	40.64
<b>TOTAL NIVEL</b>	<b>2989.41</b>
<b>NIVEL 3</b>	
Escaleras	52.94
Elevadores	18.48
Circulación	312.97
Departamentos	789.53
Locales rentables	65.66
Jardines/Área de descanso	64.6
Bodegas	40.64
<b>TOTAL NIVEL</b>	<b>1344.82</b>
<b>NIVEL 4</b>	
Escaleras	52.94
Elevadores	18.48
Circulación	296.37
Departamentos	1125.89
Bodegas	40.64
<b>TOTAL NIVEL</b>	<b>1534.32</b>
<b>NIVEL 5</b>	
Escaleras	39.6
Elevadores	18.48
Circulación	431.1
Departamentos	914.57
Locales rentables	29.24
Jardines/Área de descanso	385.34
Baños públicos	28.16
Bodegas	40.64
<b>TOTAL NIVEL</b>	<b>1901.13</b>
<b>NIVEL 6</b>	
Escaleras	42.12
Elevadores	18.48
Circulación	380.91
Departamentos	728.67
Locales rentables	42.75
Jardines/Área de descanso	227.81
Baños públicos	28.52
Bodegas	40.64
<b>TOTAL NIVEL</b>	<b>1509.9</b>
<b>NIVEL 7</b>	
Escaleras	34.2
Elevadores	18.48
Circulación	494.28
Departamentos	731.15
Locales rentables	108.94
Jardines/Área de descanso	158.95
Bodegas	40.64
<b>TOTAL NIVEL</b>	<b>1586.64</b>
<b>NIVEL 8</b>	
Escaleras	28.8
Elevadores	18.48
Circulación	335.28
Departamentos	1047.53
Bodegas	40.64
<b>TOTAL NIVEL</b>	<b>1470.73</b>
<b>NIVEL 9</b>	
Escaleras	60.72
Elevadores	18.48
Circulación	314.99
Departamentos	596.68
Jardines/Área de descanso	157.83
<b>TOTAL NIVEL</b>	<b>1548.7</b>
<b>NIVEL 10</b>	
Escaleras	60.72
Elevadores	18.48
Circulación	73.5
Departamentos	349.66
Jardines/Área de descanso	163.84
<b>TOTAL NIVEL</b>	<b>669.2</b>

PROYECTO:  
Vivienda colectiva vertical

ARQUITECTO:  
Cosma Peppino

REVISÓ:  
Arq. José Luis Sanuy Lostes

TIPO DE PLANO:  
Losa 6to nivel

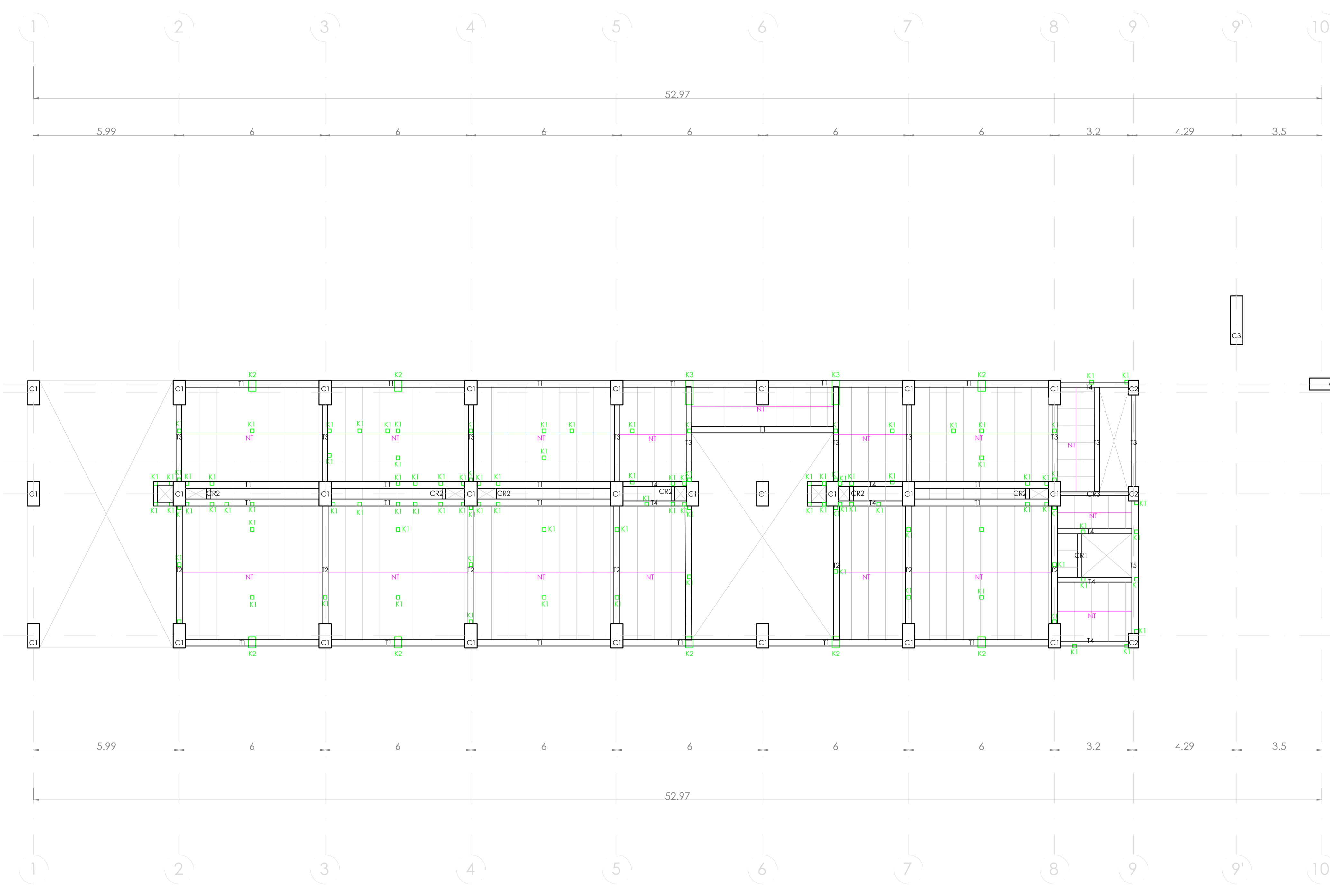
TIPO INMUEBLE:  
Edificio

CLAVE:  
ESTR-06

ESCALA:  
1:100

ACOTACIÓN:  
Metros

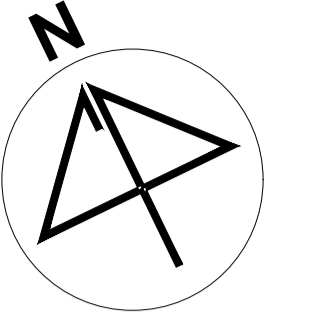
FECHA:  
24/01/2024



# LOSA NIVEL 6

ESC. 1:100





UBICACIÓN:  
Bvd. Municipio Libre, Colonia Infonavit el Carmen, Puebla, Pue.



PROGRAMA ARQUITECTÓNICO

ZONA	M2
<b>PANTALLA</b>	
Estacionamiento	1948.51
Elevadores	76.04
Circulación	18.48
Jardines/Área de descanso	789.14
Tienda de ropa	2453.3
Baños públicos	1238.97
Lavandería	81.25
Farmacia	48.65
Bodegas	56.8
<b>TOTAL NIVEL</b>	<b>6789.5</b>
<b>NIVEL 2</b>	
Elevadores	49.34
Circulación	18.48
Jardines/Área de descanso	944.57
Localidades abiertas	1147.76
Internet cafe	72.73
Gimnasio	64.75
Oficina administración	126.54
Baños públicos	45.5
Salón de usos mixtos	44.46
Salón de talleres	85.5
Guardería	43.81
Bodegas	305.33
<b>TOTAL NIVEL</b>	<b>2868.41</b>
<b>NIVEL 3</b>	
Elevadores	52.94
Circulación	18.48
Departamentos	312.97
Localidades rentables	789.53
Jardines/Área de descanso	65.66
Bodegas	40.64
<b>TOTAL NIVEL</b>	<b>1344.82</b>
<b>NIVEL 4</b>	
Elevadores	52.94
Circulación	18.48
Departamentos	296.37
Bodegas	1125.89
<b>TOTAL NIVEL</b>	<b>1534.32</b>
<b>NIVEL 5</b>	
Elevadores	39.6
Circulación	18.48
Departamentos	431.1
Localidades rentables	914.57
Jardines/Área de descanso	29.24
Baños públicos	386.34
Bodegas	28.16
<b>TOTAL NIVEL</b>	<b>1901.13</b>
<b>NIVEL 6</b>	
Elevadores	42.12
Circulación	18.48
Departamentos	380.91
Localidades rentables	728.67
Jardines/Área de descanso	42.75
Baños públicos	227.81
Bodegas	28.52
<b>TOTAL NIVEL</b>	<b>1509.9</b>
<b>NIVEL 7</b>	
Elevadores	34.2
Circulación	18.48
Departamentos	494.28
Localidades rentables	731.15
Jardines/Área de descanso	108.94
Bodegas	158.95
<b>TOTAL NIVEL</b>	<b>1586.64</b>
<b>NIVEL 8</b>	
Elevadores	28.8
Circulación	18.48
Departamentos	335.28
Bodegas	1047.53
<b>TOTAL NIVEL</b>	<b>1470.73</b>
<b>NIVEL 9</b>	
Elevadores	60.72
Circulación	18.48
Departamentos	314.99
Jardines/Área de descanso	596.68
<b>TOTAL NIVEL</b>	<b>1548.7</b>
<b>NIVEL 10</b>	
Elevadores	60.72
Circulación	18.48
Departamentos	73.5
Jardines/Área de descanso	349.66
<b>TOTAL NIVEL</b>	<b>669.2</b>

PROYECTO:  
Vivienda colectiva vertical

ARQUITECTO:  
Cosma Peppino

REVISÓ:  
Arq. José Luis Sanuy Lostes

TIPO DE PLANO:  
Losa 7mo nivel

TIPO INMUEBLE:  
Edificio

ESCALA:  
1:100

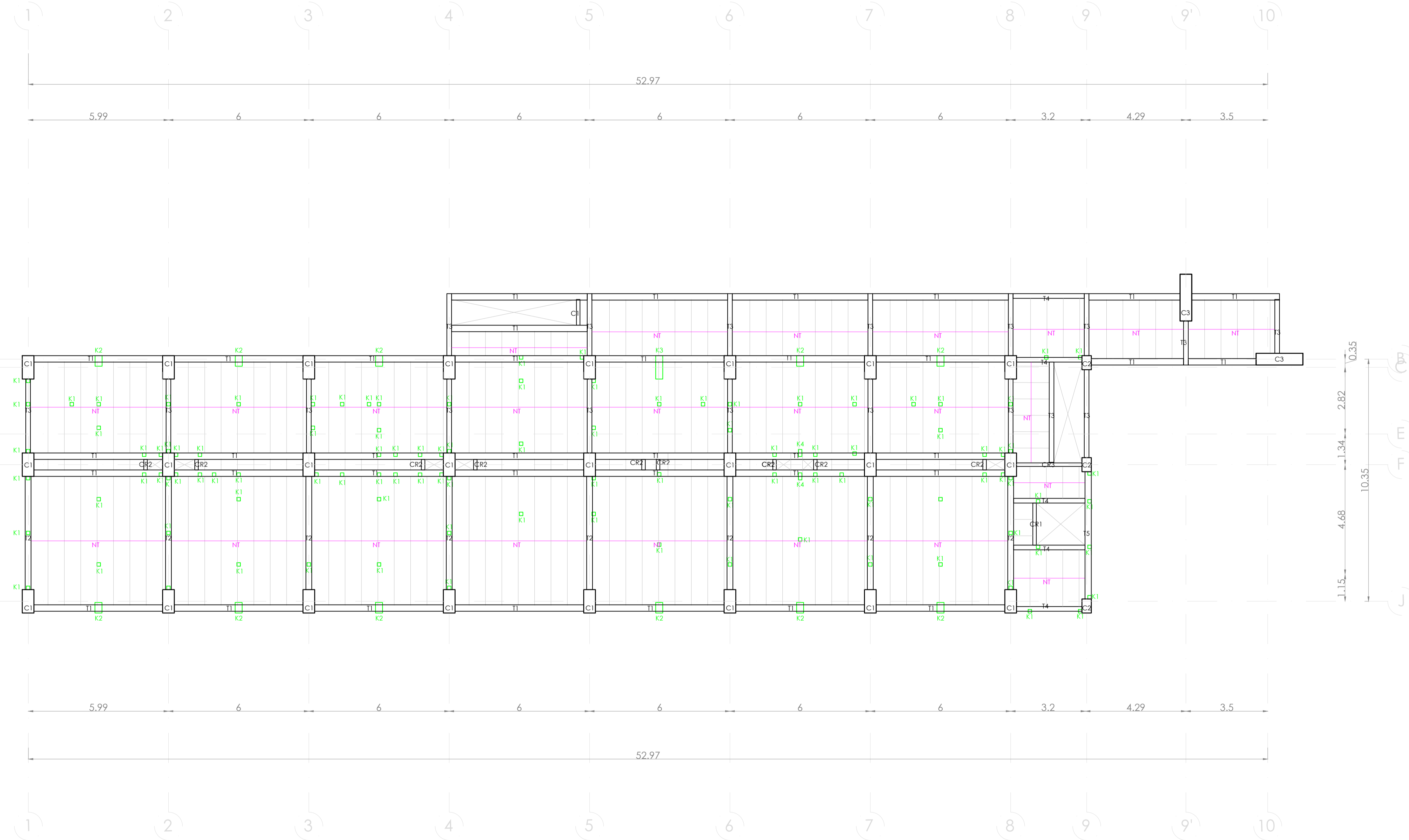
ACOTACIÓN:  
Metros

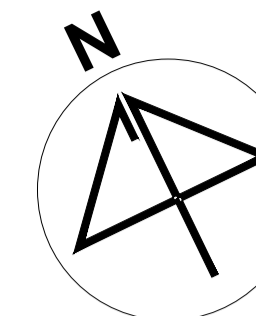
FECHA:  
24/01/2024

CLAVE:  
ESTR-07

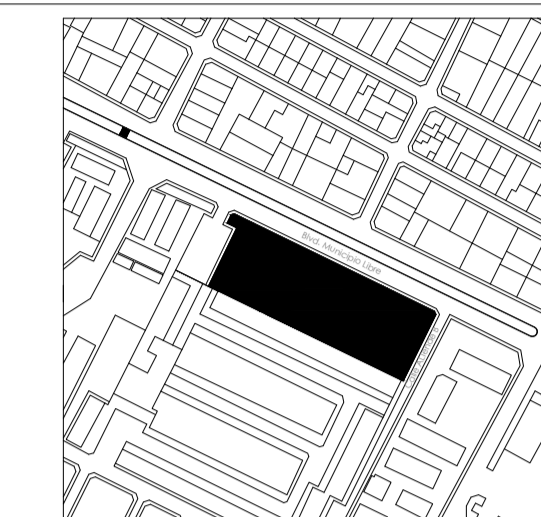
# LOSA NIVEL 7

ESC. 1:100





**UBICACIÓN:**  
Bvd. Municipio Libre, Colonia Infonavit el Carmen, Puebla, Pue.



**PROGRAMA ARQUITECTÓNICO**

ZONA	PLANTABUA	M2
<b>NIVEL 1</b>		
Estacionamiento		1948.51
Escaleras		76.04
Elevadores		18.48
Circulación		789.14
Circulación vehicular		2453.3
Jardines/Área de descanso		1238.97
Tienda de ropa		81.25
Baños públicos		48.65
Lavandería		56.8
Farmacia		57.72
Bodegas		40.64
<b>TOTAL NIVEL</b>		<b>6789.5</b>
<b>NIVEL 2</b>		
Escaleras		49.34
Elevadores		18.48
Circulación		944.57
Jardines/Área de descanso		1147.76
Locales abiertos		72.73
Internet café		64.75
Gimnasio		126.54
Oficina administración		45.5
Baños públicos		44.46
Salón de usos mixtos		65.5
Salón de talleres		43.81
Cuadría		305.33
Bodegas		40.64
<b>TOTAL NIVEL</b>		<b>2969.41</b>
<b>NIVEL 3</b>		
Escaleras		52.94
Elevadores		18.48
Circulación		312.97
Departamentos		789.53
Locales rentables		65.66
Jardines/Área de descanso		64.6
Bodegas		40.64
<b>TOTAL NIVEL</b>		<b>1344.82</b>
<b>NIVEL 4</b>		
Escaleras		52.94
Elevadores		18.48
Circulación		296.37
Departamentos		1125.89
Bodegas		40.64
<b>TOTAL NIVEL</b>		<b>1534.32</b>
<b>NIVEL 5</b>		
Escaleras		39.6
Elevadores		18.48
Circulación		431.1
Departamentos		914.57
Locales rentables		29.24
Jardines/Área de descanso		395.36
Baños públicos		28.16
Bodegas		40.64
<b>TOTAL NIVEL</b>		<b>1901.13</b>
<b>NIVEL 6</b>		
Escaleras		42.12
Elevadores		18.48
Circulación		380.91
Departamentos		728.67
Locales rentables		42.75
Jardines/Área de descanso		227.81
Baños públicos		28.52
Bodegas		40.64
<b>TOTAL NIVEL</b>		<b>1509.9</b>
<b>NIVEL 7</b>		
Escaleras		34.2
Elevadores		18.48
Circulación		494.28
Departamentos		731.15
Locales rentables		108.94
Jardines/Área de descanso		158.95
Bodegas		40.64
<b>TOTAL NIVEL</b>		<b>1586.64</b>
<b>NIVEL 8</b>		
Escaleras		28.8
Elevadores		18.48
Circulación		335.28
Departamentos		1047.53
Bodegas		40.64
<b>TOTAL NIVEL</b>		<b>1470.73</b>
<b>NIVEL 9</b>		
Escaleras		60.72
Elevadores		18.48
Circulación		314.99
Departamentos		596.68
Jardines/Área de descanso		157.83
<b>TOTAL NIVEL</b>		<b>1148.7</b>
<b>NIVEL 10</b>		
Escaleras		60.72
Elevadores		18.48
Circulación		73.5
Departamentos		349.66
Jardines/Área de descanso		163.84
<b>TOTAL NIVEL</b>		<b>666.2</b>

**PROYECTO:**  
Vivienda colectiva vertical

**ARQUITECTO:**  
Cosma Peppino

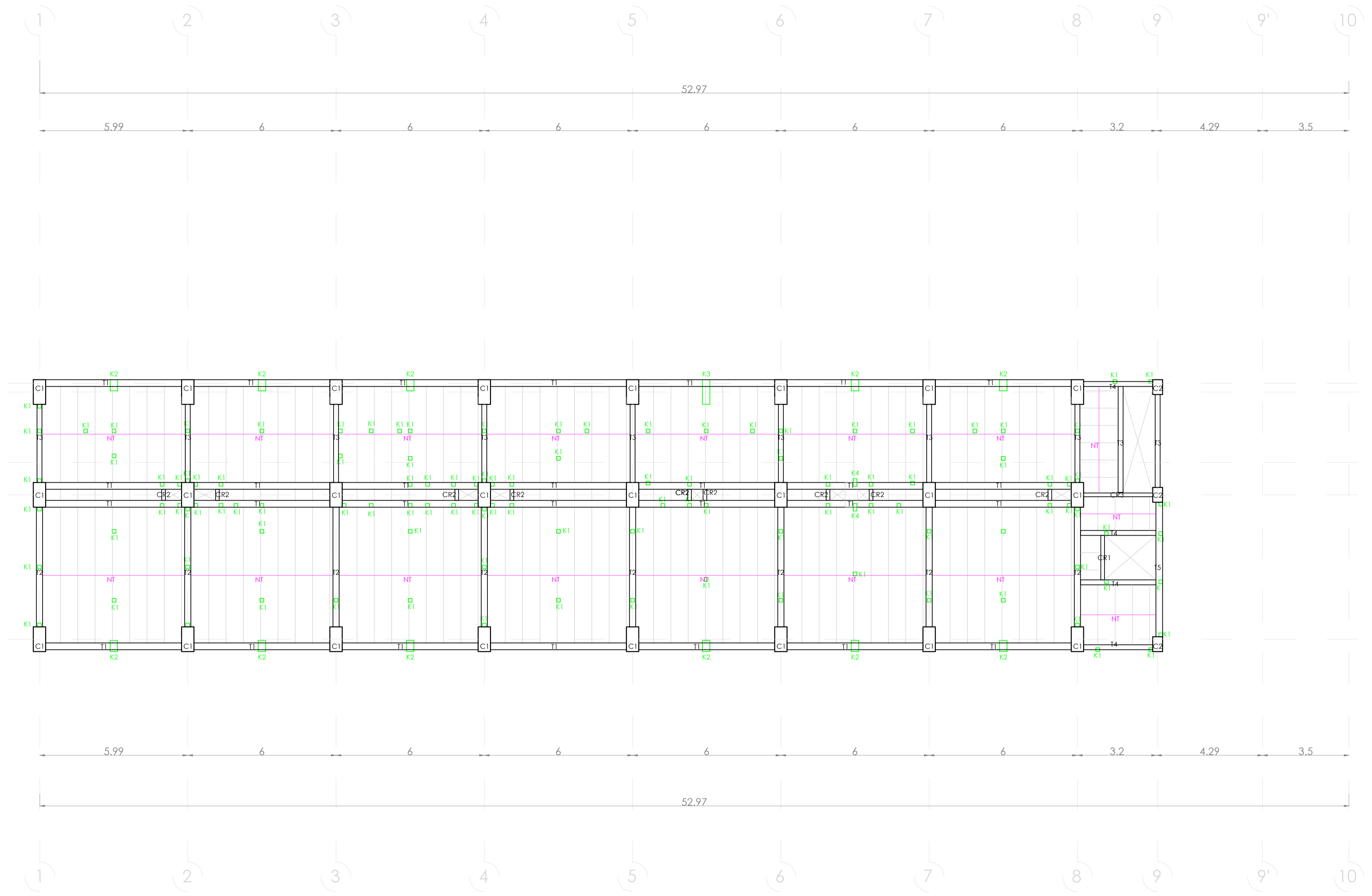
**REVISÓ:**  
Arq. José Luis Sanuy Lostes

**TIPO DE PLANO:**  
Losa 8vo nivel

**TIPO INMUEBLE:**  
Edificio

**ESCALA:** 1:100    **ACOTACIÓN:** Metros    **FECHA:** 24/01/2024

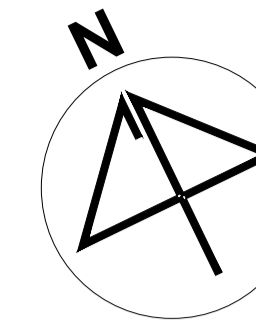
**CLAVE:**  
ESTR-08



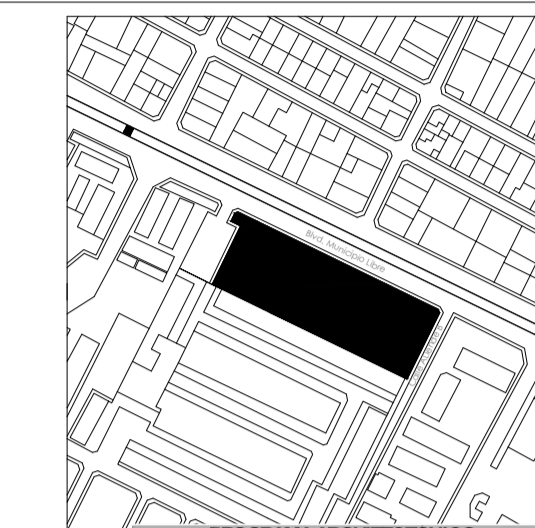
# LOSA NIVEL 8

ESC. 1:100





**UBICACIÓN:**  
Bvd. Municipio Libre, Colonia Infonavit el Carmen, Puebla, Pue.



PROGRAMA ARQUITECTÓNICO

ZONA	
PLANTABA	
Estacionamiento	1948.51
Escaleras	76.04
Elevadores	18.48
Circulación	789.14
Circulación vehicular	2453.3
Jardines/Área de descanso	1238.97
Tienda de ropa	81.25
Baños públicos	48.65
Lavandería	56.8
Farmacia	57.72
Bodegas	40.64
<b>TOTAL NIVEL</b>	<b>6789.5</b>
NIVEL 2	
Escaleras	49.34
Elevadores	18.48
Circulación	944.57
Jardines/Área de descanso	1147.76
Locales abiertos	72.73
Internet café	64.76
Gimnasio	126.54
Oficina administración	45.5
Baños públicos	44.46
Salón de usos mixtos	85.5
Salón de talleres	43.81
Cuadría	305.33
Bodegas	40.64
<b>TOTAL NIVEL</b>	<b>2969.41</b>
NIVEL 3	
Escaleras	52.94
Elevadores	18.48
Circulación	812.97
Departamentos	789.53
Locales rentables	65.66
Jardines/Área de descanso	64.6
Bodegas	40.64
<b>TOTAL NIVEL</b>	<b>1344.82</b>
NIVEL 4	
Escaleras	52.94
Elevadores	18.48
Circulación	286.37
Departamentos	1125.89
Bodegas	40.64
<b>TOTAL NIVEL</b>	<b>1534.32</b>
NIVEL 5	
Escaleras	39.6
Elevadores	18.48
Circulación	431.1
Departamentos	914.57
Locales rentables	29.24
Jardines/Área de descanso	389.36
Baños públicos	28.16
Bodegas	40.64
<b>TOTAL NIVEL</b>	<b>1901.13</b>
NIVEL 6	
Escaleras	42.12
Elevadores	18.48
Circulación	380.91
Departamentos	728.67
Locales rentables	42.75
Jardines/Área de descanso	227.81
Baños públicos	28.52
Bodegas	40.64
<b>TOTAL NIVEL</b>	<b>1509.9</b>
NIVEL 7	
Escaleras	34.2
Elevadores	18.48
Circulación	494.28
Departamentos	731.15
Locales rentables	108.94
Jardines/Área de descanso	158.95
Bodegas	40.64
<b>TOTAL NIVEL</b>	<b>1586.64</b>
NIVEL 8	
Escaleras	28.8
Elevadores	18.48
Circulación	335.28
Departamentos	1047.53
Bodegas	40.64
<b>TOTAL NIVEL</b>	<b>1470.73</b>
NIVEL 9	
Escaleras	60.72
Elevadores	18.48
Circulación	314.99
Departamentos	596.68
Jardines/Área de descanso	157.83
<b>TOTAL NIVEL</b>	<b>1548.7</b>
NIVEL 10	
Escaleras	60.72
Elevadores	18.48
Circulación	73.5
Departamentos	349.66
Jardines/Área de descanso	163.84
<b>TOTAL NIVEL</b>	<b>669.2</b>

**PROYECTO:**  
Vivienda colectiva vertical

**ARQUITECTO:**  
Cosma Peppino

**REVISÓ:**  
Arq. José Luis Sanuy Losiles

**TIPO DE PLANO:**  
Losa 9no nivel

**TIPO INMUEBLE:**  
Edificio

**ESCALA:**  
1:100

**ACOTACIÓN:**  
Metros

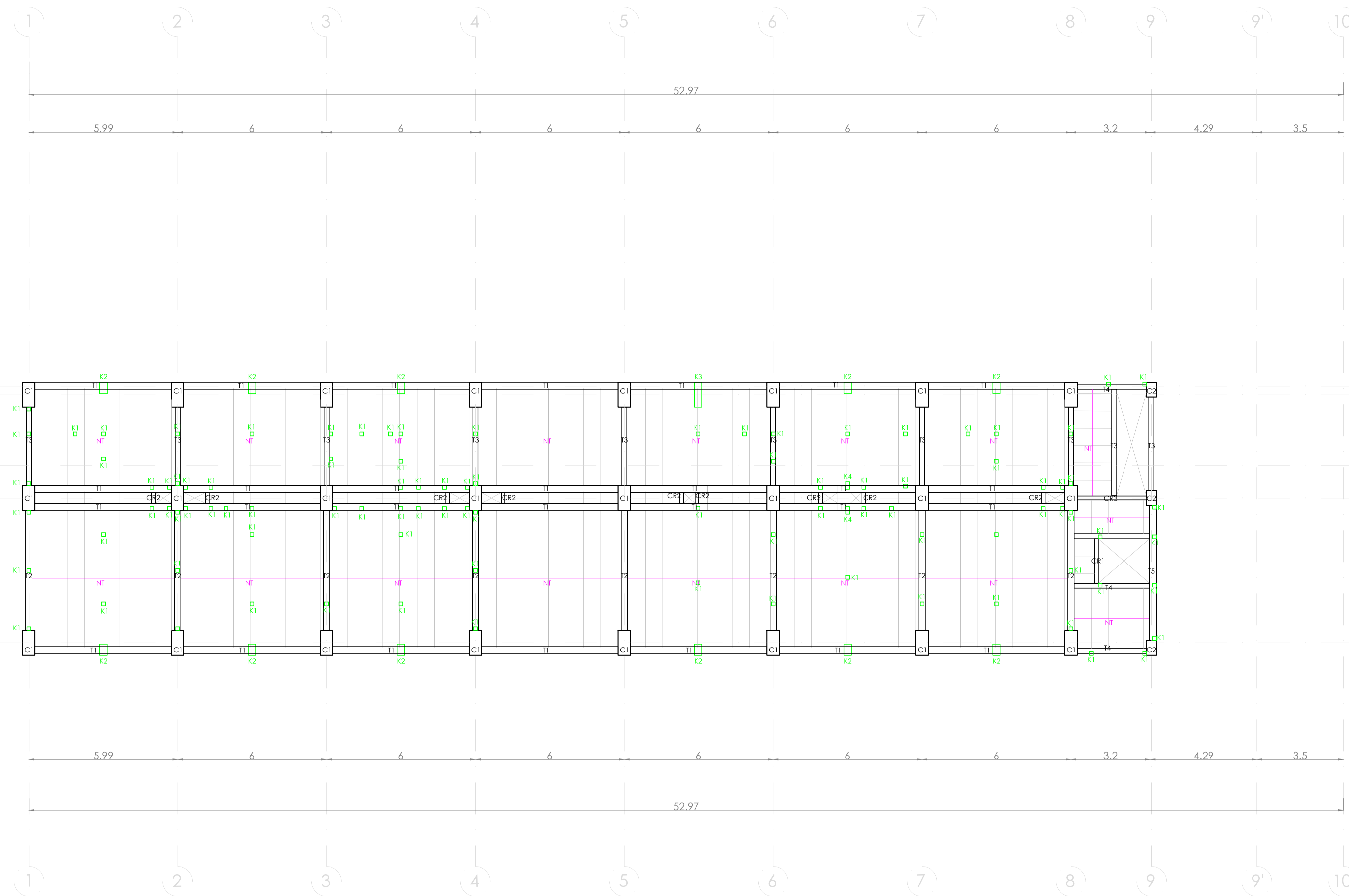
**FECHA:**  
24/01/2024

**CLAVE:**

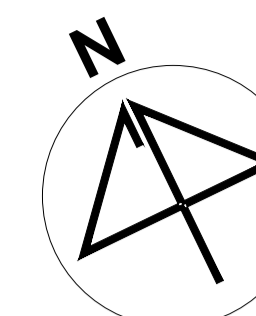
**ESTR-09**

# LOSA NIVEL 9

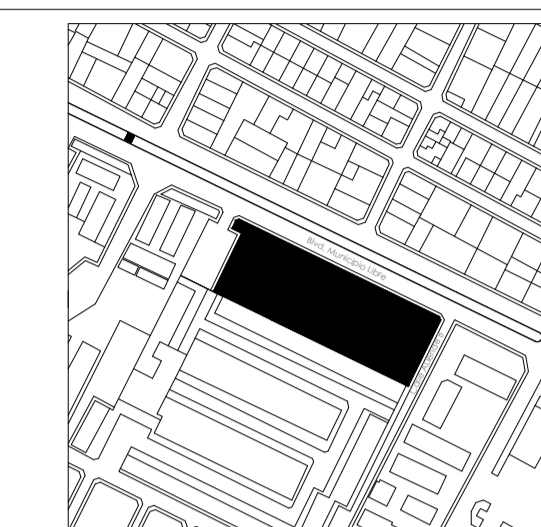
ESC. 1:100





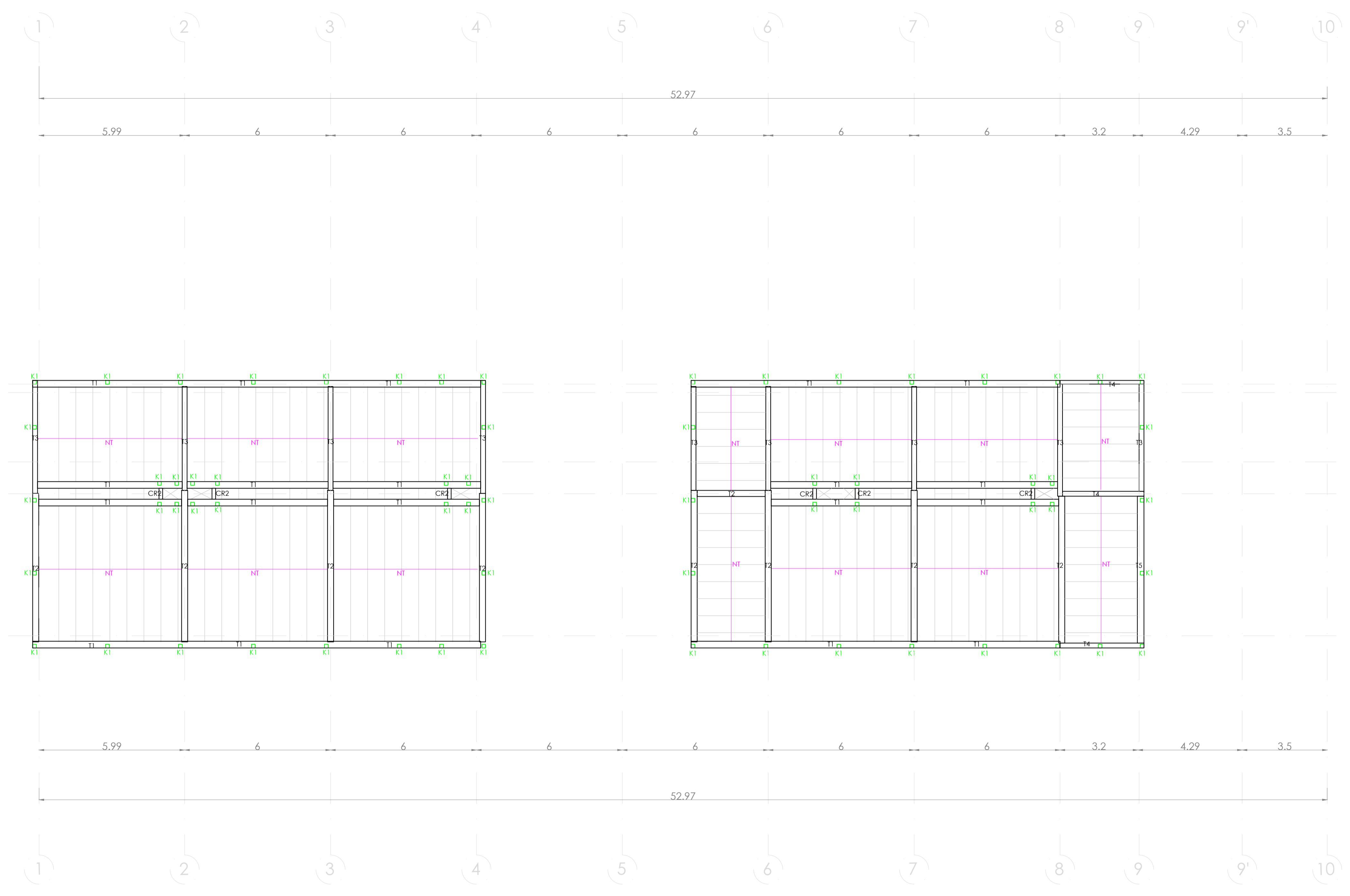


**UBICACIÓN:**  
Bvd. Municipio Libre, Colonia Infonavit el Carmen, Puebla, Pue.



PROGRAMA ARQUITECTÓNICO

ZONA	M2
<b>NIVEL 1</b>	
Estacionamiento	1948.51
Escaleras	76.04
Elevadores	18.48
Circulación	789.14
Circulación vehicular	2453.3
Jardines/Área de descanso	1238.97
Tienda de ropa	81.25
Baños públicos	48.65
Lavandería	56.8
Farmacia	57.72
Bodegas	40.64
<b>TOTAL NIVEL</b>	<b>6789.5</b>
<b>NIVEL 2</b>	
Escaleras	49.34
Elevadores	18.48
Circulación	944.57
Jardines/Área de descanso	1147.76
Locales abiertos	72.73
Internet café	64.75
Gimnasio	126.54
Oficina administración	45.5
Baños públicos	44.46
Salón de usos mixtos	85.5
Salón de talleres	43.81
Cuadrería	305.33
Bodegas	40.64
<b>TOTAL NIVEL</b>	<b>2989.41</b>
<b>NIVEL 3</b>	
Escaleras	52.94
Elevadores	18.48
Circulación	812.97
Departamentos	789.53
Locales rentables	65.66
Jardines/Área de descanso	64.6
Bodegas	40.64
<b>TOTAL NIVEL</b>	<b>1344.82</b>
<b>NIVEL 4</b>	
Escaleras	52.94
Elevadores	18.48
Circulación	286.37
Departamentos	1125.89
Bodegas	40.64
<b>TOTAL NIVEL</b>	<b>1534.32</b>
<b>NIVEL 5</b>	
Escaleras	39.6
Elevadores	18.48
Circulación	431.1
Departamentos	914.57
Locales rentables	29.24
Jardines/Área de descanso	385.36
Baños públicos	28.16
Bodegas	40.64
<b>TOTAL NIVEL</b>	<b>1901.13</b>
<b>NIVEL 6</b>	
Escaleras	42.12
Elevadores	18.48
Circulación	380.91
Departamentos	728.67
Locales rentables	42.75
Jardines/Área de descanso	227.81
Baños públicos	28.52
Bodegas	40.64
<b>TOTAL NIVEL</b>	<b>1509.9</b>
<b>NIVEL 7</b>	
Escaleras	34.2
Elevadores	18.48
Circulación	494.28
Departamentos	731.15
Locales rentables	108.94
Jardines/Área de descanso	158.95
Bodegas	40.64
<b>TOTAL NIVEL</b>	<b>1586.64</b>
<b>NIVEL 8</b>	
Escaleras	28.8
Elevadores	18.48
Circulación	335.28
Departamentos	1047.53
Bodegas	40.64
<b>TOTAL NIVEL</b>	<b>1470.73</b>
<b>NIVEL 9</b>	
Escaleras	60.72
Elevadores	18.48
Circulación	314.99
Departamentos	596.68
Jardines/Área de descanso	157.83
<b>TOTAL NIVEL</b>	<b>1548.7</b>
<b>NIVEL 10</b>	
Escaleras	60.72
Elevadores	18.48
Circulación	73.5
Departamentos	349.66
Jardines/Área de descanso	163.84
<b>TOTAL NIVEL</b>	<b>669.2</b>



# LOSA NIVEL 10 (azoteas)

ESC. 1:100

**PROYECTO:**  
Vivienda colectiva vertical

**ARQUITECTO:**  
Cosma Peppino

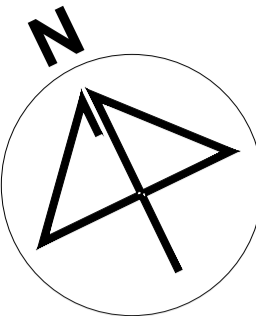
**REVISÓ:**  
Arq. José Luis Sanuy Lostes

**TIPO DE PLANO:**  
Losa 10mo nivel

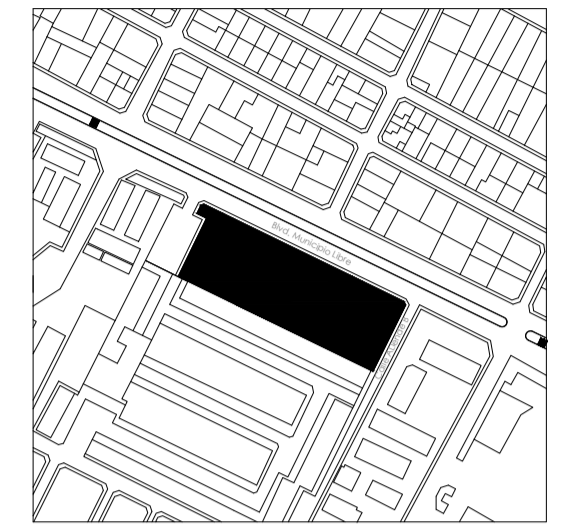
**TIPO INMUEBLE:**  
Edificio

**ESCALA:** 1:100  
**ACOTACIÓN:** Metros  
**FECHA:** 24/01/2024

**CLAVE:**  
ESTR-10



**UBICACIÓN:**  
Bld. Municipio Libre, Colonia Infonavit el Carmen, Puebla, Pue.



PROGRAMA ARQUITECTÓNICO

ZONA	M2
<b>NIVEL 1</b>	
Estacionamiento	1948.51
Escaleras	76.04
Elevadores	18.48
Circulación	789.14
Circulación vehicular	2453.3
Jardines/Área de descanso	1228.97
Finca de ropa	81.25
Baños públicos	48.65
Lavandería	56.8
Farmacia	57.72
Bodegas	40.64
<b>TOTAL NIVEL</b>	<b>6789.5</b>
<b>NIVEL 2</b>	
Escaleras	49.34
Elevadores	18.48
Circulación	944.57
Jardines/Área de descanso	1147.76
Locales abiertos	72.73
Internet café	64.75
Gimnasio	126.54
Oficina administración	45.5
Baños públicos	44.46
Salón de usos mixtos	85.5
Salón de talleres	43.81
Guardería	305.33
Bodegas	40.64
<b>TOTAL NIVEL</b>	<b>2968.41</b>
<b>NIVEL 3</b>	
Escaleras	52.94
Elevadores	18.48
Circulación	312.97
Departamentos	789.53
Locales rentables	65.66
Jardines/Área de descanso	64.6
Bodegas	40.64
<b>TOTAL NIVEL</b>	<b>1344.82</b>
<b>NIVEL 4</b>	
Escaleras	52.94
Elevadores	18.48
Circulación	296.37
Departamentos	1125.89
Bodegas	40.64
<b>TOTAL NIVEL</b>	<b>1534.32</b>
<b>NIVEL 5</b>	
Escaleras	39.6
Elevadores	18.48
Circulación	431.1
Departamentos	914.57
Locales rentables	29.24
Jardines/Área de descanso	385.36
Baños públicos	28.16
Bodegas	40.64
<b>TOTAL NIVEL</b>	<b>1901.13</b>
<b>NIVEL 6</b>	
Escaleras	42.12
Elevadores	18.48
Circulación	380.91
Departamentos	728.67
Locales rentables	42.75
Jardines/Área de descanso	227.81
Baños públicos	28.52
Bodegas	40.64
<b>TOTAL NIVEL</b>	<b>1509.9</b>
<b>NIVEL 7</b>	
Escaleras	34.2
Elevadores	18.48
Circulación	494.28
Departamentos	731.15
Locales rentables	108.94
Jardines/Área de descanso	158.95
Bodegas	40.64
<b>TOTAL NIVEL</b>	<b>1586.64</b>
<b>NIVEL 8</b>	
Escaleras	28.8
Elevadores	18.48
Circulación	335.28
Departamentos	1047.53
Bodegas	40.64
<b>TOTAL NIVEL</b>	<b>1470.73</b>
<b>NIVEL 9</b>	
Escaleras	60.72
Elevadores	18.48
Circulación	314.99
Departamentos	596.68
Jardines/Área de descanso	157.83
<b>TOTAL NIVEL</b>	<b>1148.7</b>
<b>NIVEL 10</b>	
Escaleras	60.72
Elevadores	18.48
Circulación	73.5
Departamentos	349.66
Jardines/Área de descanso	163.84
<b>TOTAL NIVEL</b>	<b>666.2</b>

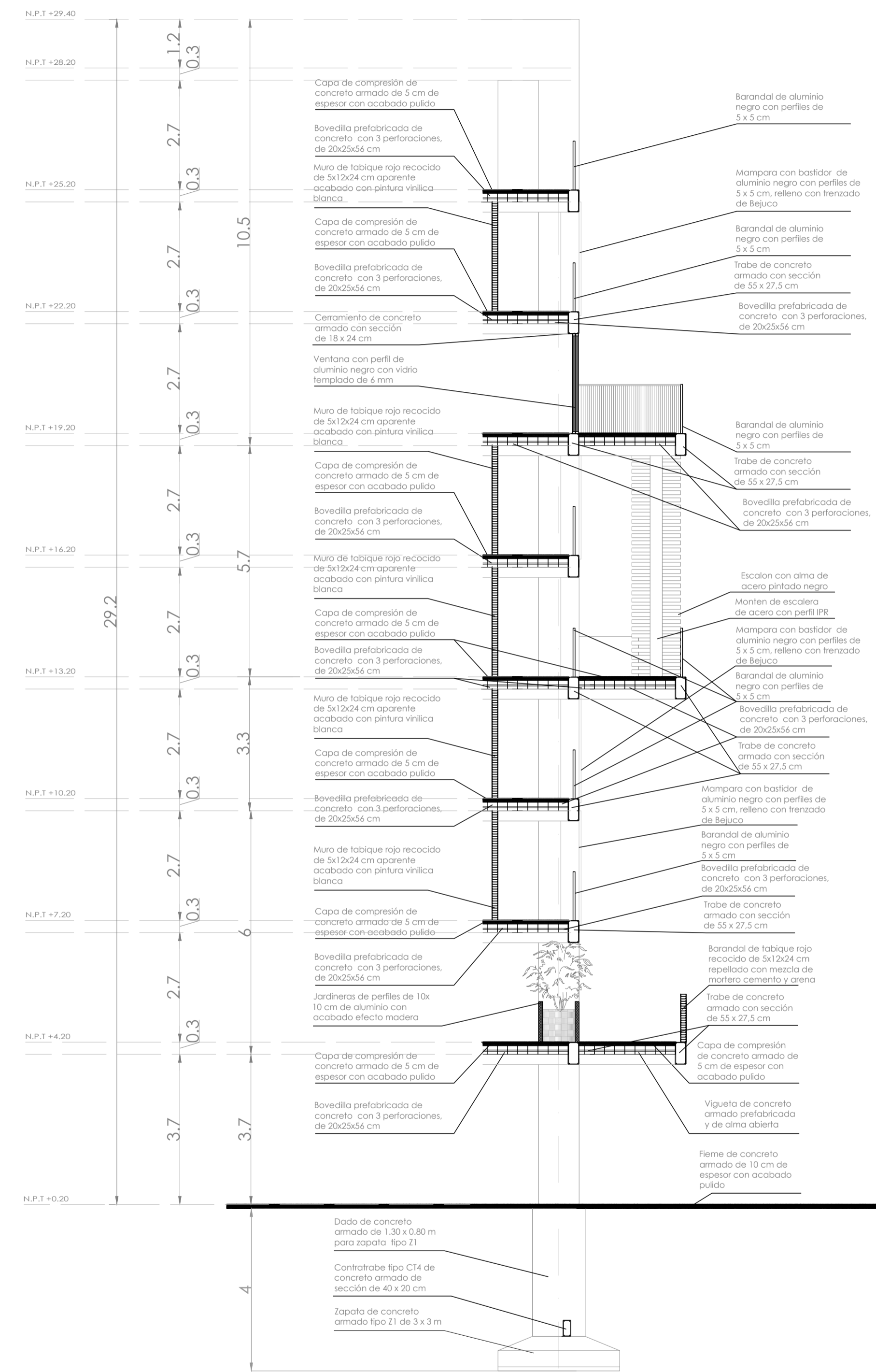
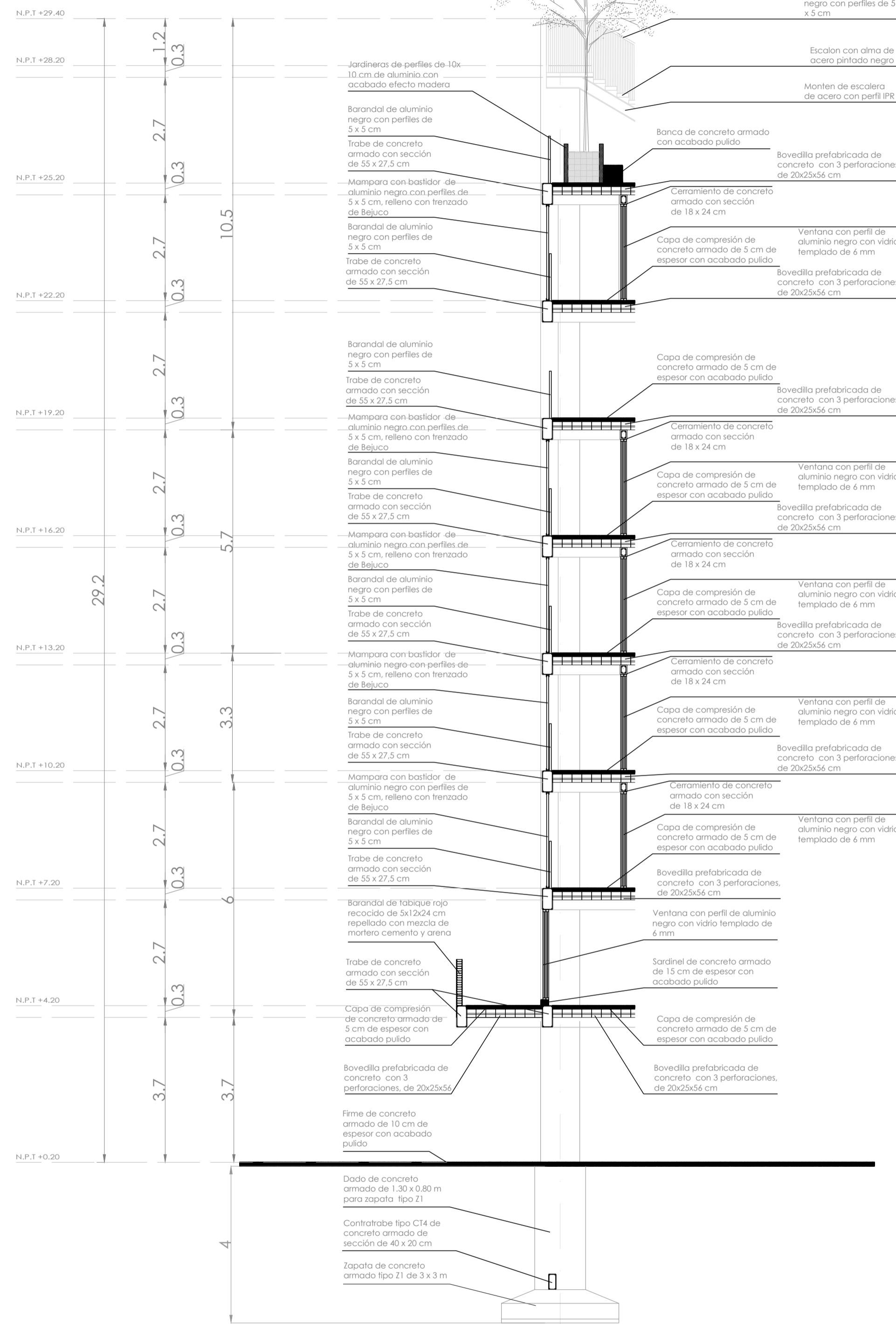
**PROYECTO:**  
Vivienda colectiva vertical

**ARQUITECTO:**  
Cosma Peppino

**REVISÓ:**  
Arq. José Luis Sanuy Lóstes

**TIPO DE PLANO:**  
Cortes por fachada lado transversal

<b>TIPO INMUEBLE:</b> Edificio	<b>CLAVE:</b> ESTR-11
<b>ESCALA:</b> 1:90	<b>ACOTACIÓN:</b> Metros
<b>FECHA:</b> 24/01/2024	



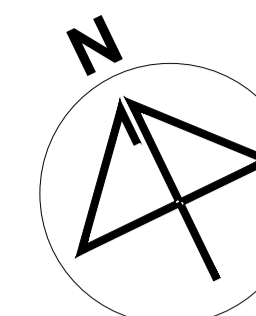
# CORTES POR FACHADA EDIFICIO A (Lado transversal)

ESC. 1:90

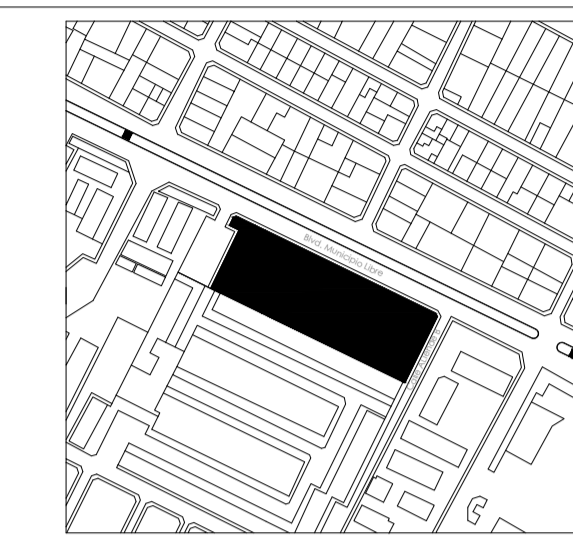








**UBICACIÓN:**  
Bvd. Municipio Libre, Colonia Infonavit el Carmen, Puebla, Pue.



**PROGRAMA ARQUITECTÓNICO**

ZONA	
PLANTAJA	
Estacionamiento	1948.51
Elevadores	18.48
Circulación	789.14
Circulación vehicular	2453.3
Jardines/Área de descanso	1238.97
Tienda de ropa	81.25
Baños públicos	48.65
Lavandería	56.8
Farmacia	57.72
Bodegas	40.64
<b>TOTAL NIVEL</b>	<b>6789.5</b>
NIVEL 2	
Elevadores	49.34
Elevadores	18.48
Circulación	944.57
Jardines/Área de descanso	1147.76
Locales abiertos	72.73
Internet café	64.75
Gimnasio	126.54
Oficina administración	45.5
Baños públicos	44.46
Salón de usos mixtos	85.5
Salón de talleres	43.81
Guardería	305.33
Bodegas	40.64
<b>TOTAL NIVEL</b>	<b>2989.41</b>
NIVEL 3	
Elevadores	52.94
Elevadores	18.48
Circulación	312.97
Departamentos	789.53
Locales rentables	65.66
Jardines/Área de descanso	64.6
Bodegas	40.64
<b>TOTAL NIVEL</b>	<b>1344.82</b>
NIVEL 4	
Elevadores	52.94
Elevadores	18.48
Circulación	296.37
Departamentos	1125.89
Bodegas	40.64
<b>TOTAL NIVEL</b>	<b>1534.32</b>
NIVEL 5	
Elevadores	39.6
Elevadores	18.48
Circulación	431.1
Departamentos	914.57
Locales rentables	29.24
Jardines/Área de descanso	395.34
Baños públicos	28.16
Bodegas	40.64
<b>TOTAL NIVEL</b>	<b>1901.13</b>
NIVEL 6	
Elevadores	42.12
Elevadores	18.48
Circulación	380.91
Departamentos	726.67
Locales rentables	42.75
Jardines/Área de descanso	227.81
Baños públicos	28.52
Bodegas	40.64
<b>TOTAL NIVEL</b>	<b>1509.9</b>
NIVEL 7	
Elevadores	34.2
Elevadores	18.48
Circulación	494.28
Departamentos	731.15
Locales rentables	108.94
Jardines/Área de descanso	158.95
Bodegas	40.64
<b>TOTAL NIVEL</b>	<b>1586.64</b>
NIVEL 8	
Elevadores	28.8
Elevadores	18.48
Circulación	335.28
Departamentos	1047.53
Bodegas	40.64
<b>TOTAL NIVEL</b>	<b>1470.73</b>
NIVEL 9	
Elevadores	60.72
Elevadores	18.48
Circulación	314.99
Departamentos	596.68
Jardines/Área de descanso	157.83
<b>TOTAL NIVEL</b>	<b>1548.7</b>
NIVEL 10	
Elevadores	60.72
Elevadores	18.48
Circulación	73.5
Departamentos	349.66
Jardines/Área de descanso	163.84
<b>TOTAL NIVEL</b>	<b>669.2</b>

**PROYECTO:**  
Vivienda colectiva vertical

**ARQUITECTO:**  
Cosma Peppino

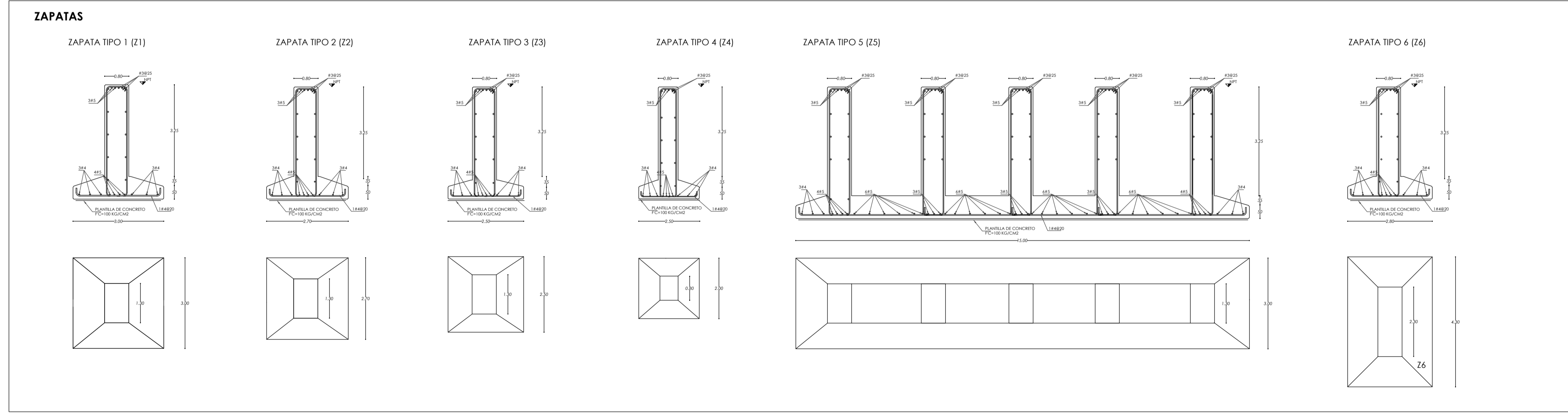
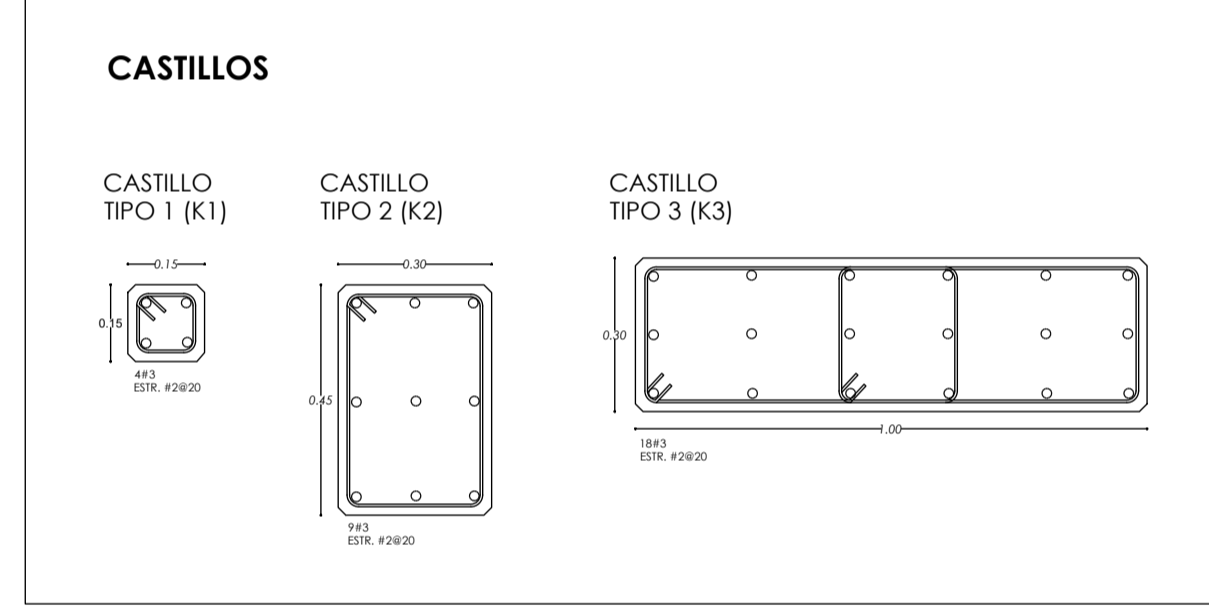
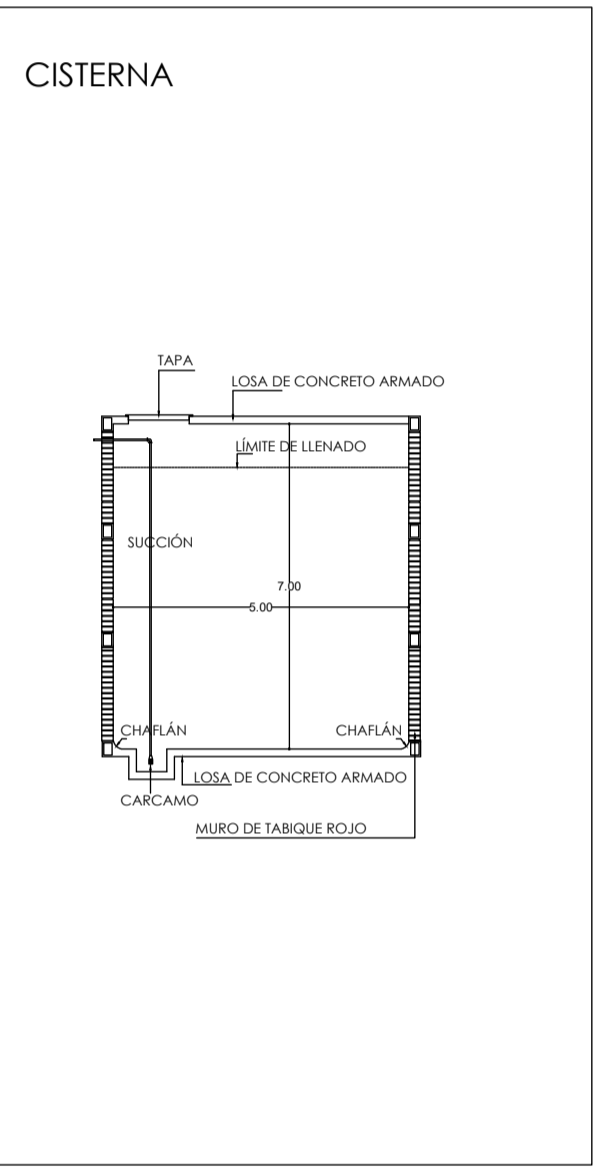
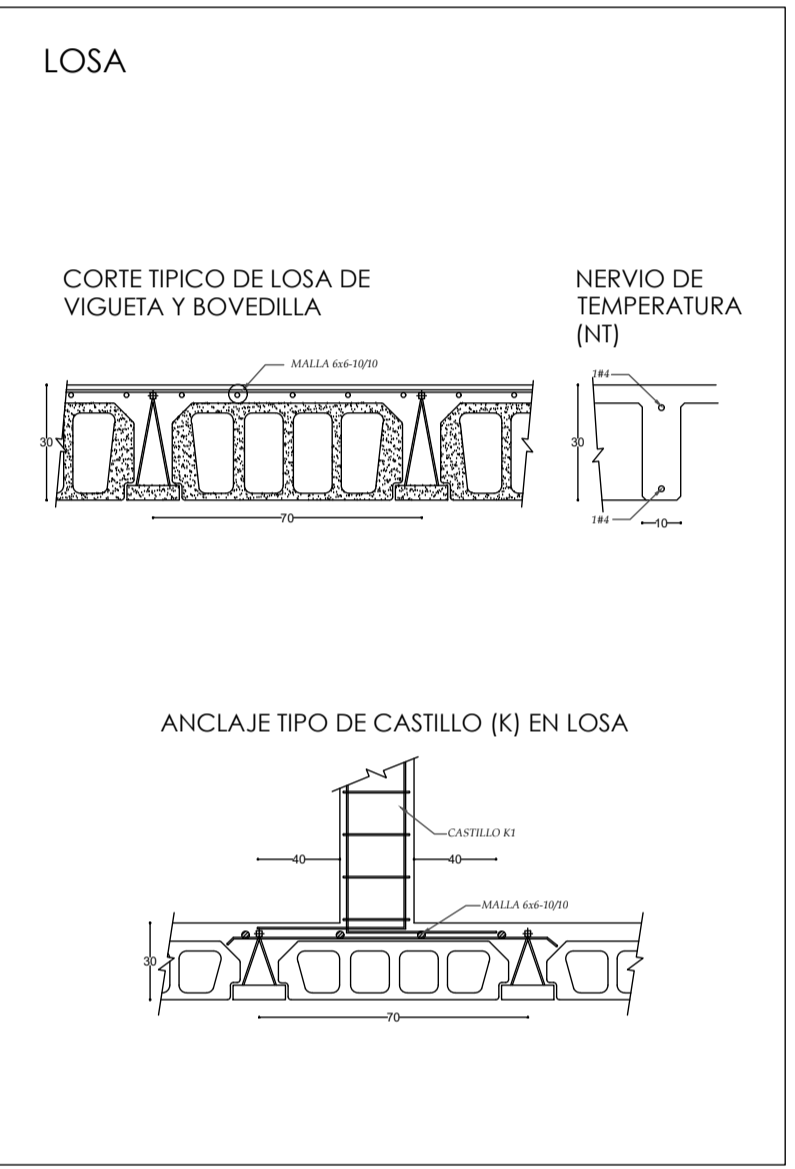
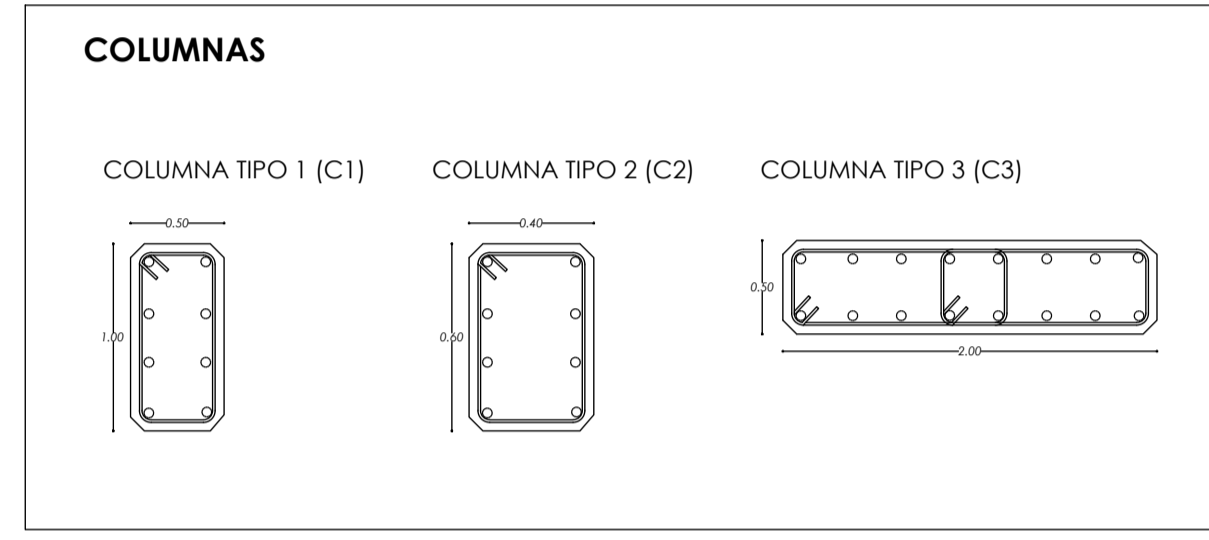
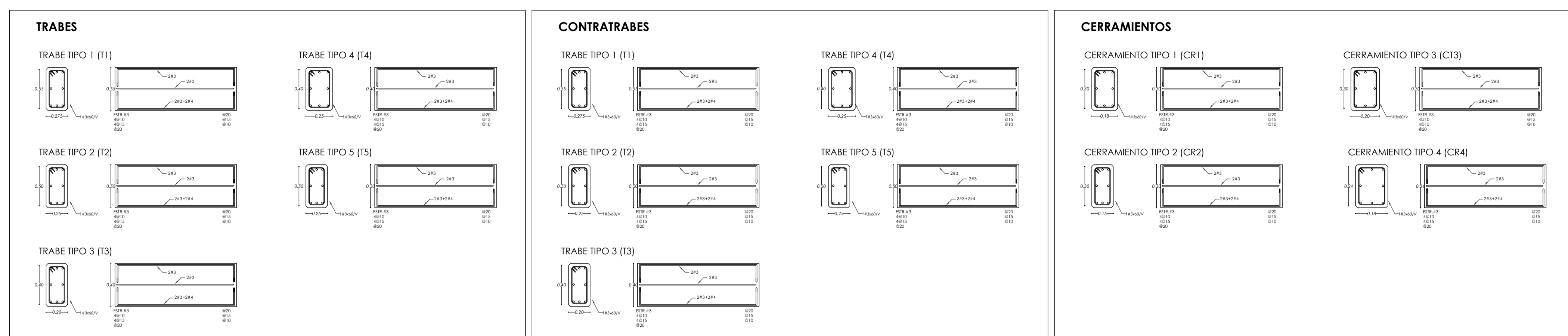
**REVISÓ:**  
Arq. José Luis Sanuy Lostes

**TIPO DE PLANO:**  
Detalles constructivos

**TIPO INMUEBLE:**  
Edificio

**ESCALA:** ACOTACIÓN: Metros      **FECHA:** 24/01/2024

**CLAVE:**  
ESTR-13



# DETALLES CONSTRUCTIVOS

SIN ESCALA