

La problemática de la vivienda en Puebla: desafíos para un nuevo modelo

Peppino, Cosma

2024-05

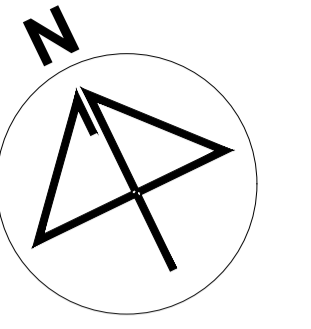
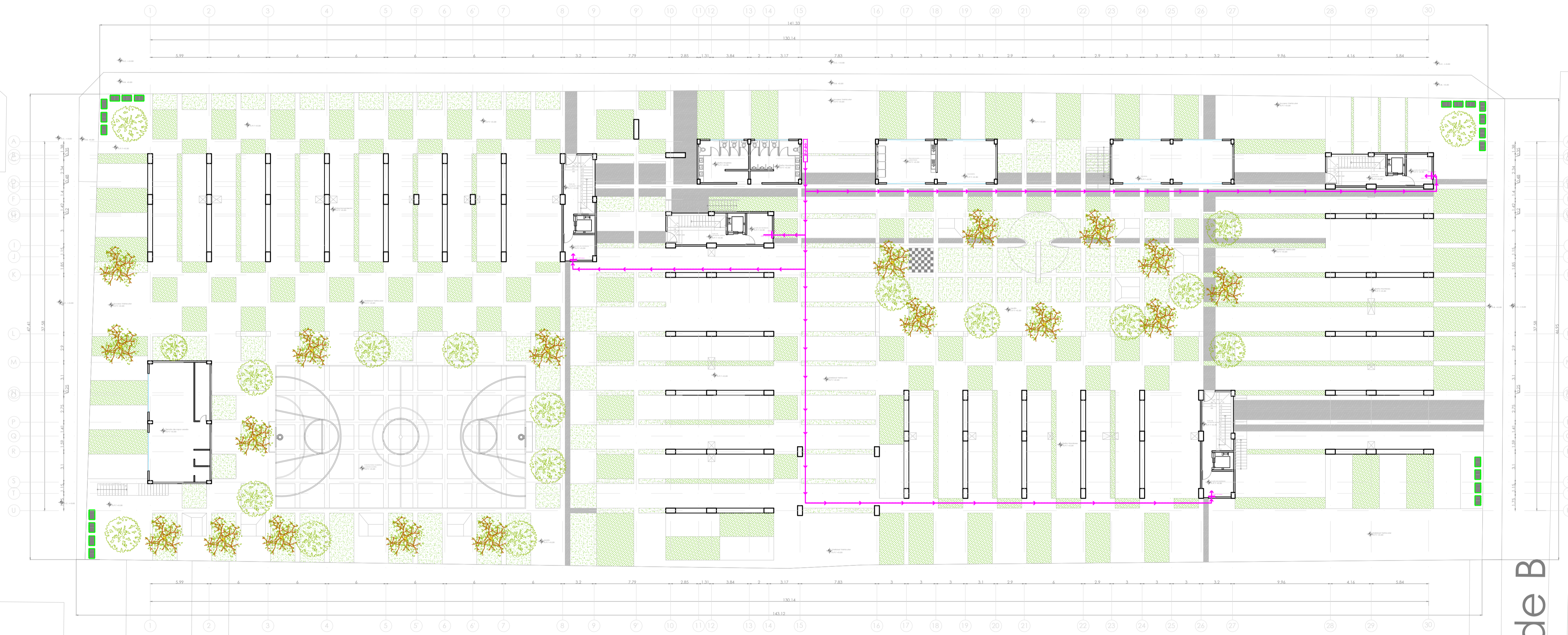
<https://hdl.handle.net/20.500.11777/6039>

<http://repositorio.iberopuebla.mx/licencia.pdf>

Blvd. Municipio Libre

Privada

Calle Allende B



UBICACIÓN:
Blvd. Municipio Libre, Colonia Infonavit el Carmen, Puebla, Pue.



SIMBOLOGIA GAS

	SUBE TUBO DE GAS
	BAJA TUBO DE GAS
	COBRE RIGIDO TIPO K
	COBRE RIGIDO TIPO L
	TUBERIA VISIBLE
	TUBERIA OCULTA
	REGULADOR BAJA PRESION
	REGULADOR ALTA PRESION
	VALVULA DE GLOBO
	LLAVE DE PASO
	RIZO
	ESTUFA CON 4 QUEMADORES Y HORNO
	SECADORA DE ROPA
	CALENTADOR DE AGUA CA. 72 L.
	TOMA DE GAS
	RECIPIENTE ESTACIONARIO
	VALVULA DOBLE CHECK
	MEDIDOR DE VAPOR
	TUERCA UNION

OBSERVACIONES GAS

- 1.- TANQUE ESTACIONARIO CON CAPACIDAD DE 300 LTS.
- 2.- CALENTADOR DE GAS LP DE 72 LTS. CONSUMO EN M3HR DE 0.2764
- 3.- ESTUFA CON 4 QUEMADORES, ASADOR Y HORNO CONSUMO EN M3HR DE 0.5578
- 4.- SECADORA CON CONSUMO EN M3HR DE 0.3939
- 5.- TODA LA TUBERIA SERA EN COBRE RIGIDO, LA TOMA EN TIPO K (CRK) Y LA DISTRIBUCION EN TIPO L (CLR)
- 6.- TODOS LOS EQUIPOS LLEVARAN SU LLAVE DE PASO Y SU RIZO CORRESPONDIENTE.
- 7.- TODOS LOS EQUIPOS VAN EN SALIDA DE 13 MM.
- 8.- LOS DIAMETROS DE LA TUBERIA SE INDICAN EN PLANTA E ISOMETRICO.

PROYECTO:
Vivienda colectiva vertical

ARQUITECTO:
Cosma Peppino

REVISÓ:
Arq. José Luis Sanuy Lostes

TIPO DE PLANO:
Gas de conjunto

TIPO INMUEBLE:
Edificio

ESCALA:
1:250

ACOTACIÓN:
Metros

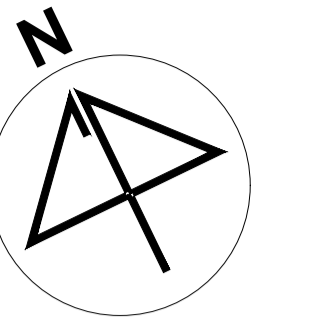
FECHA:
24/01/2024

CLAVE:

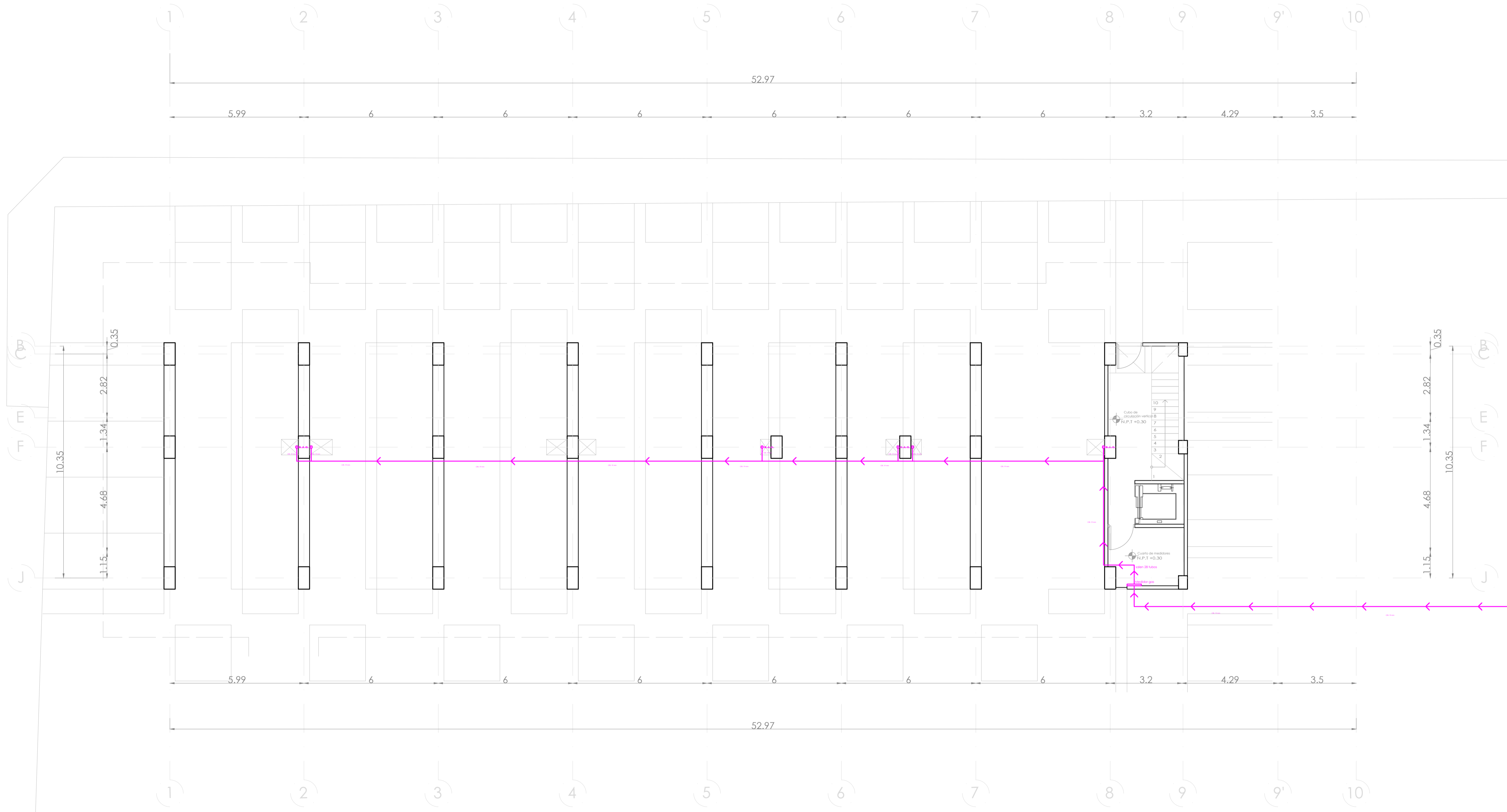
GAS-01

PLANO DE GAS DE CONJUNTO

ESC. 1:250



UBICACIÓN:
Bvd. Municipio Libre, Colonia Infonavit el Carmen, Puebla, Pue.



SIMBOLOGIA GAS	
↑	SUBE TUBO DE GAS
↓	BAJA TUBO DE GAS
—	COBRE RIGIDO TIPO K
—	COBRE RIGIDO TIPO L
—	TUBERIA VISIBLE
—	TUBERIA OCULTA
—	REGULADOR BAJA PRESION
—	REGULADOR ALTA PRESION
—	VALVULA DE GLOBO
—	LLAVE DE PASO
—	RIZO
—	ESTUFA CON 4 QUEMADORES Y HORNO
—	SECADORA DE ROPA
—	CALENTADOR DE AGUA CA.
—	TOMA DE GAS
—	RECIPIENTE ESTACIONARIO
—	VALVULA DOBLE CHECK
—	MEDIDOR DE VAPOR
—	TUERCA UNION

- OBSERVACIONES GAS**
- 1.- TANQUE ESTACIONARIO CON CAPACIDAD DE 300 LTS.
 - 2.- CALENTADOR DE GAS LP DE 72 LTS. CONSUMO EN M3HR DE 0.2764
 - 3.- ESTUFA CON 4 QUEMADORES, ASADOR Y HORNO CONSUMO EN M3HR DE 0.5578
 - 4.- SECADORA CON CONSUMO EN M3HR DE 0.3939
 - 5.- TODA LA TUBERIA SERA EN COBRE RIGIDO, LA TOMA EN TIPO K (CRK) Y LA DISTRIBUCION EN TIPO L (CRL)
 - 6.- TODOS LOS EQUIPOS LLEVARAN SU LLAVE DE PASO Y SU RIZO CORRESPONDIENTE.
 - 7.- TODOS LOS EQUIPOS VAN EN SALIDA DE 13 MM.
 - 8.- LOS DIAMETROS DE LA TUBERIA SE INDICAN EN PLANTA E ISOMETRICO.

PROYECTO:
Vivienda colectiva vertical

ARQUITECTO:
Cosma Peppino

REVISÓ:
Arq. José Luis Saruy Lostes

TIPO DE PLANO:
Gas Planta Baja

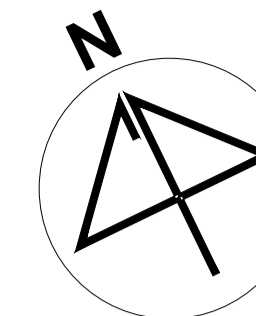
TIPO INMUEBLE:
Edificio

ESCALA: 1:100
ACOTACIÓN: Metros
FECHA: 24/01/2024

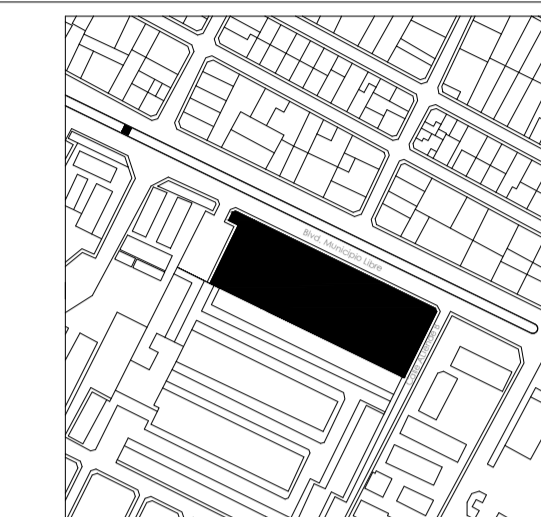
CLAVE:
GAS-02

PLANO DE GAS PLANTA BAJA

ESC. 1:100



UBICACIÓN:
Blvd. Municipio Libre, Colonia Infonavit el Carmen, Puebla, Pue.



SIMBOLOGIA GAS	
+	SUBE TUBO DE GAS
-	BAJA TUBO DE GAS
—	COBRE RIGIDO TIPO K
—	COBRE RIGIDO TIPO L
—	TUBERIA VISIBLE
—	TUBERIA OCULTA
⊙	REGULADOR BAJA PRESION
⊙	REGULADOR ALTA PRESION
⊗	VALVULA DE GLOBO
⊏	LLAVE DE PASO
⊏	RIZO
⊏	ESTUFA CON 4 QUEMADORES Y HORNO
⊏	SECADORA DE ROPA
⊏	CALENTADOR DE AGUA CA. 72 L.
⊏	TOMA DE GAS
⊏	RECIPENTE ESTACIONARIO
⊏	VALVULA DOBLE CHECK
⊏	MEDIDOR DE VAPOR
⊏	TUERCA UNIÓN

- OBSERVACIONES GAS**
- 1- TANQUE ESTACIONARIO CON CAPACIDAD DE 300 LITS.
 - 2- CALENTADOR DE GAS LP DE 72 LITS. CONSUMO EN M3HR DE 0.2764
 - 3- ESTUFA CON 4 QUEMADORES, ASADOR Y HORNO CONSUMO EN M3HR DE 0.5578
 - 4- SECADORA CON CONSUMO EN M3HR DE 0.3939
 - 5- TODA LA TUBERIA SERA EN COBRE RIGIDO. LA TOMA EN TIPO K (CK) Y LA DISTRIBUCION EN TIPO L (CL)
 - 6- TODOS LOS EQUIPOS LLEVARAN SU LLAVE DE PASO Y SU RIZO CORRESPONDIENTE.
 - 7- TODOS LOS EQUIPOS VAN EN BALDA DE 13 MM
 - 8- LOS DIAMETROS DE LA TUBERIA SE INDICAN EN PLANTA E ISOMETRICO.

PROYECTO:
Vivienda colectiva vertical

ARQUITECTO:
Cosma Peppino

REVISÓ:
Arq. José Luis Sanuy Lostes

TIPO DE PLANO:
Gas Nivel 2

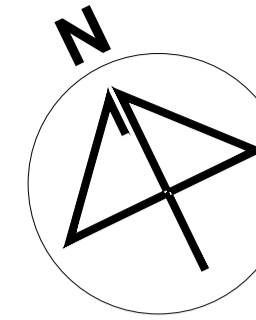
TIPO INMUEBLE:
Edificio

ESCALA: 1:100
ACOTACIÓN: Metros
FECHA: 24/01/2024

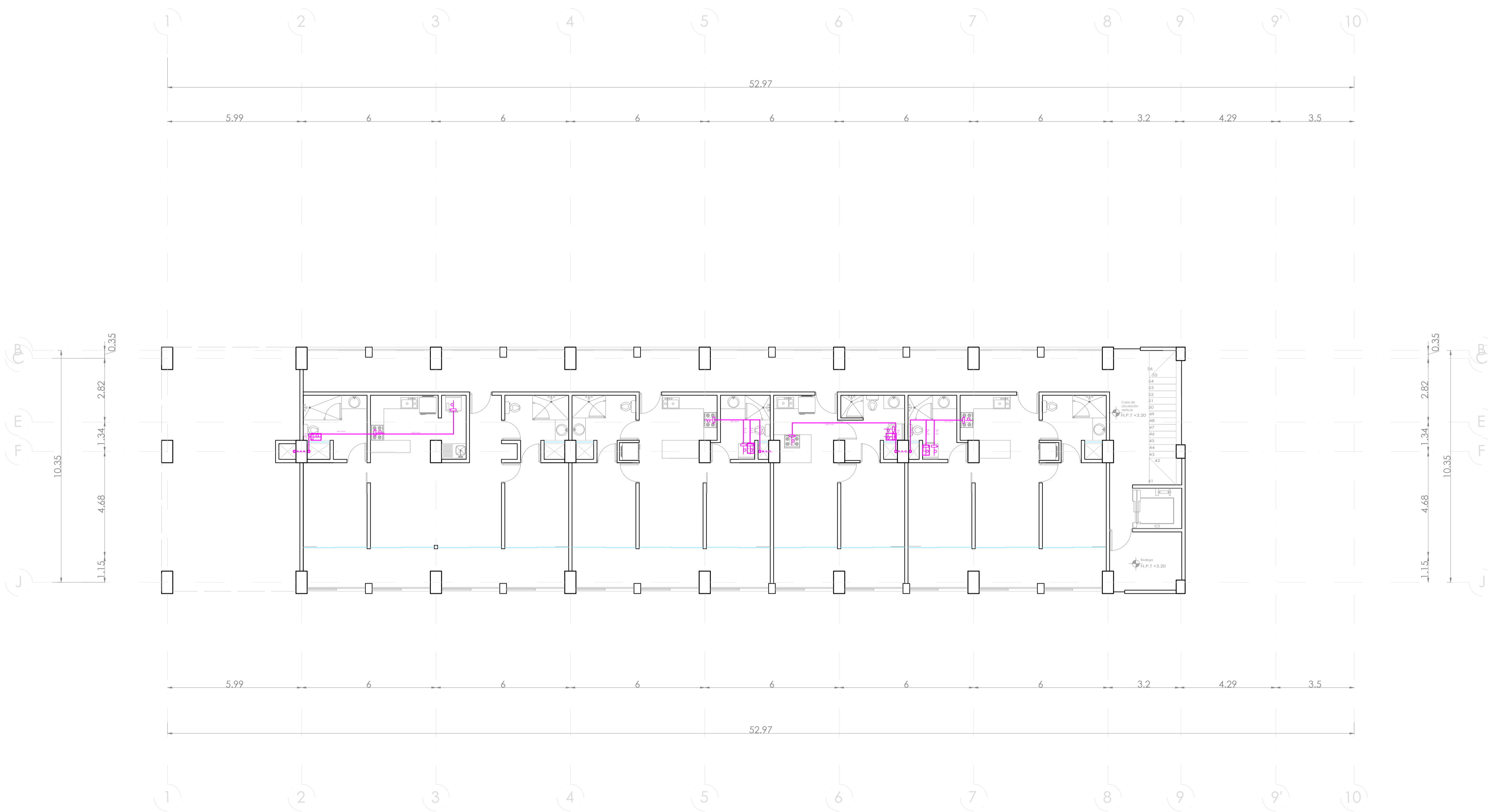
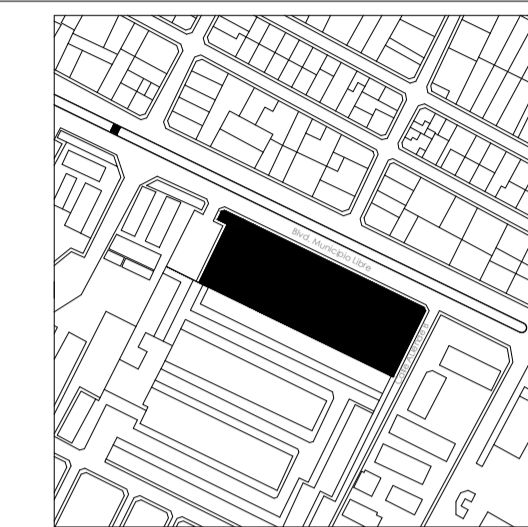
CLAVE:
GAS-03

PLANO DE GAS NIVEL 2

ESC. 1:100



UBICACIÓN:
Bvd. Municipio Libre, Colonia Infonavit el Carmen, Puebla, Pue.



SIMBOLOGIA GAS	
	SUBE TUBO DE GAS
	BAJA TUBO DE GAS
	COBRE RIGIDO TIPO K
	COBRE RIGIDO TIPO L
	TUBERIA VISIBLE
	TUBERIA OCULTA
	REGULADOR BAJA PRESION
	REGULADOR ALTA PRESION
	VALVULA DE GLOBO
	LLAVE DE PASO
	RIZO
	ESTUFA CON 4 QUEMADORES Y HORNO
	SECADORA DE ROPA
	CALENTADOR DE AGUA CA. 72 L.
	TOMA DE GAS
	RECIPiente ESTACIONARIO
	VALVULA DOBLE CHECK
	MEDIDOR DE VAPOR
	TUERCA UNION

OBSERVACIONES GAS

- 1.- TANQUE ESTACIONARIO CON CAPACIDAD DE 300 LTS.
- 2.- CALENTADOR DE GAS LP DE 72 LTS. CONSUMO EN M3HR DE 0.2764
- 3.- ESTUFA CON 4 QUEMADORES, ASADOR Y HORNO CONSUMO EN M3HR DE 0.5578
- 4.- SECADORA CON CONSUMO EN M3HR DE 0.3939
- 5.- TODA LA TUBERIA SERA EN COBRE RIGIDO. LA TOMA EN TIPO K (CRK) Y LA DISTRIBUCION EN TIPO L (CRL)
- 6.- TODOS LOS EQUIPOS LLEVARAN SU LLAVE DE PASO Y SU RIZO CORRESPONDIENTE.
- 7.- TODOS LOS EQUIPOS VAN EN SALIDA DE 13 MM.
- 8.- LOS DIAMETROS DE LA TUBERIA SE INDICAN EN PLANTA E ISOMETRICO.

PROYECTO:
Vivienda colectiva vertical

ARQUITECTO:
Cosma Peppino

REVISÓ:
Arq. José Luis Sanuy Lastes

TIPO DE PLANO:
Gas Nivel 3

TIPO INMUEBLE:
Edificio

ESCALA:
1:100

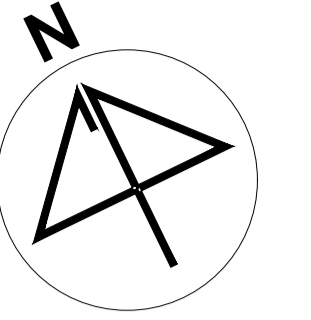
ACOTACIÓN:
Metros

FECHA:
24/01/2024

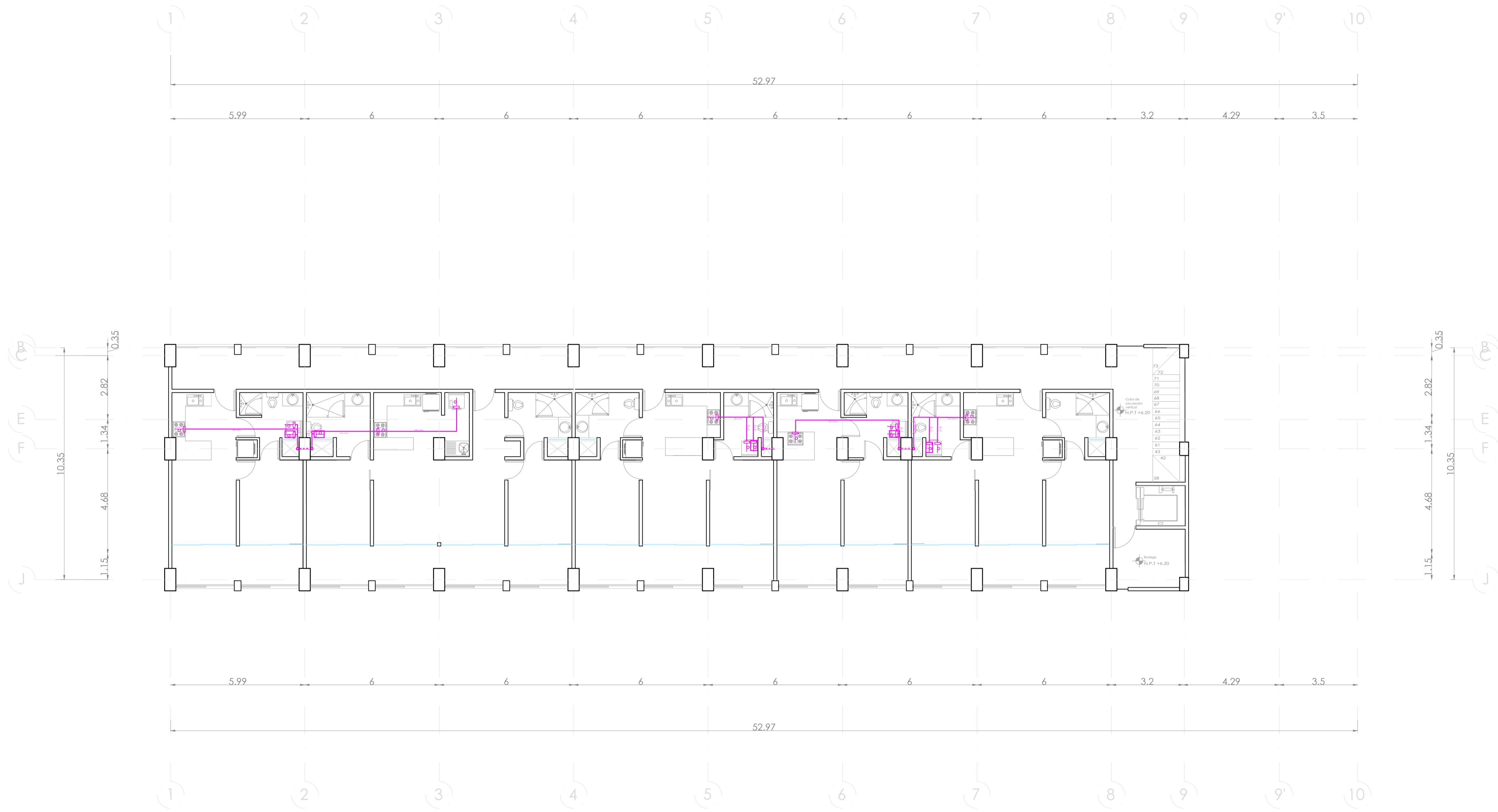
CLAVE:
GAS-04

PLANO DE GAS NIVEL 3

ESC. 1:100



UBICACIÓN:
Bvd. Municipio Libre, Colonia Infonavit el Carmen, Puebla, Pue.



SIMBOLOGIA GAS	
	SUBE TUBO DE GAS
	BAJA TUBO DE GAS
	COBRE RIGIDO TIPO K
	COBRE RIGIDO TIPO L
	TUBERIA VISIBLE
	TUBERIA OCULTA
	REGULADOR BAJA PRESIÓN
	REGULADOR ALTA PRESIÓN
	VALVULA DE GLOBO
	LLAVE DE PASO
	RIZO
	ESTUFA CON 4 QUEMADORES Y HORNO
	SECADORA DE ROPA
	CALENTADOR DE AGUA CA. 72 L.
	TOMA DE GAS
	RECIPIENTE ESTACIONARIO
	VALVULA DOBLE CHECK
	MEDIDOR DE VAPOR
	TUERCA UNIÓN

- OBSERVACIONES GAS**
- 1.- TANQUE ESTACIONARIO CON CAPACIDAD DE 300 LTS.
 - 2.- CALENTADOR DE GAS LP DE 72 LTS. CONSUMO EN M3HR DE 0.2784
 - 3.- ESTUFA CON 4 QUEMADORES, ASADOR Y HORNO CONSUMO EN M3HR DE 0.5578
 - 4.- SECADORA CON CONSUMO EN M3HR DE 0.3639
 - 5.- TODA LA TUBERIA SERA EN COBRE RIGIDO. LA TOMA EN TIPO K (CRO) Y LA DISTRIBUCION EN TIPO L (CRL)
 - 6.- TODOS LOS EQUIPOS LLEVARAN SU LLAVE DE PASO Y SU RIZO CORRESPONDIENTE.
 - 7.- TODOS LOS EQUIPOS VAN EN SALIDA DE 13 MM.
 - 8.- LOS DIAMETROS DE LA TUBERIA SE INDICAN EN PLANTA E ISOMETRICO.

PROYECTO:
Vivienda colectiva vertical

ARQUITECTO:
Cosma Peppino

REVISÓ:
Arq. José Luis Sanuy Lostes

TIPO DE PLANO:
Gas Nivel 4

TIPO INMUEBLE:
Edificio

ESCALA:
1:100

ACOTACIÓN:
Metros

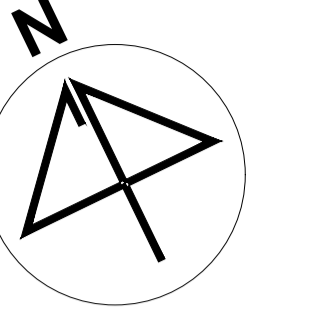
FECHA:
24/01/2024

CLAVE:

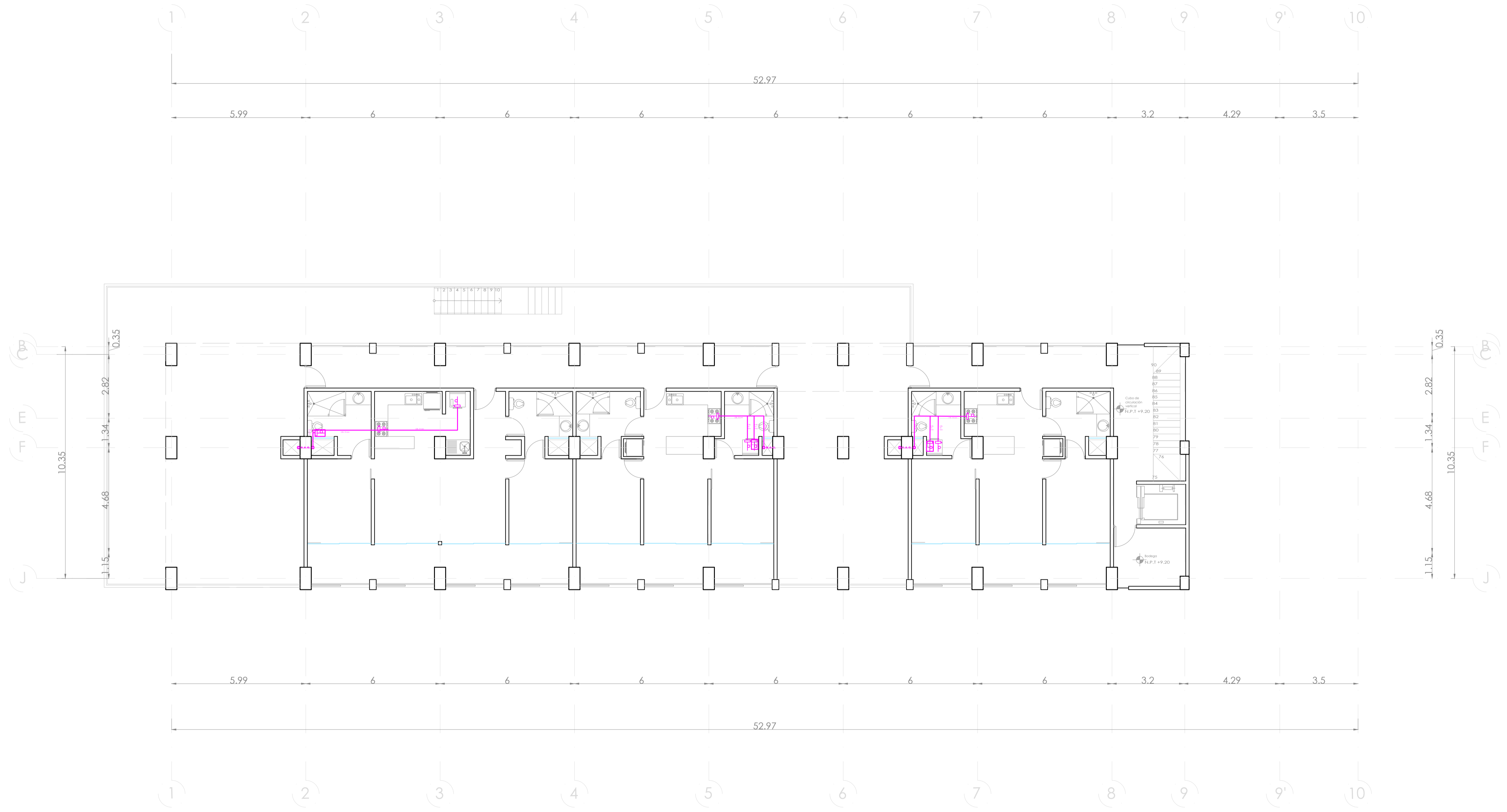
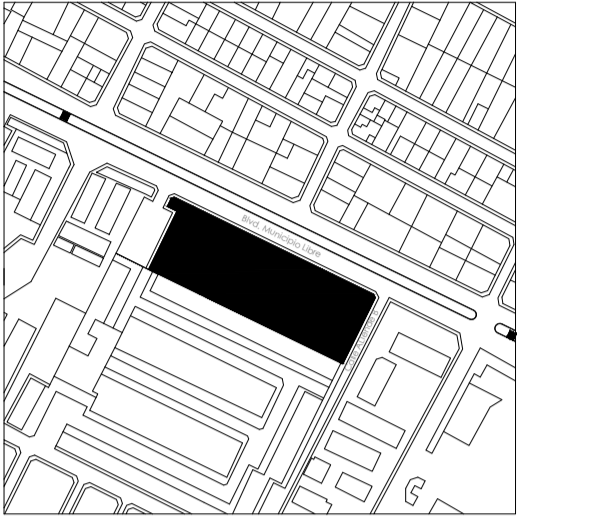
GAS-05

PLANO DE GAS NIVEL 4

ESC. 1:100



UBICACIÓN:
Bvd. Municipio Libre, Colonia Infonavit el Carmen, Puebla, Pue.



SIMBOLOGIA GAS	
↑	SUBE TUBO DE GAS
↓	BAJA TUBO DE GAS
—	COBRE RIGIDO TIPO K
—	COBRE RIGIDO TIPO L
—	TUBERIA VISIBLE
—	TUBERIA OCULTA
⊙	REGULADOR BAJA PRESION
⊙	REGULADOR ALTA PRESION
⊕	VALVULA DE GLOBO
⊕	LLAVE DE PASO
⊕	RIZO
⊕	ESTUFA CON 4 QUEMADORES Y HORNO
⊕	SECADORA DE ROPA
⊕	CALENTADOR DE AGUA CA. 72 L.
⊕	TOMA DE GAS
⊕	RECIPIENTE ESTACIONARIO
⊕	VALVULA DOBLE CHECK
⊕	MEJOR DE VAPOR
⊕	TUERCA UNIÓN

- OBSERVACIONES GAS**
- 1.- TANQUE ESTACIONARIO CON CAPACIDAD DE 300 LTS.
 - 2.- CALENTADOR DE GAS LP DE 72 LTS. CONSUMO EN M3HR DE 0.764
 - 3.- ESTUFA CON 4 QUEMADORES, ASADOR Y HORNO CONSUMO EN M3HR DE 0.5578
 - 4.- SECADORA CON CONSUMO EN M3HR DE 0.3838
 - 5.- TODA LA TUBERIA SERÁ EN COBRE RIGIDO. LA TOMA EN TIPO K (GRN) Y LA DISTRIBUCIÓN EN TIPO L (DRL)
 - 6.- TODOS LOS EQUIPOS LLEVARÁN SU LLAVE DE PASO Y SU RIZO CORRESPONDIENTE.
 - 7.- TODOS LOS EQUIPOS VAN EN SALIDA DE 13 MM.
 - 8.- LOS DIAMETROS DE LA TUBERIA SE INDICAN EN PLANTA E ISOMETRICO.

PROYECTO:
Vivienda colectiva vertical

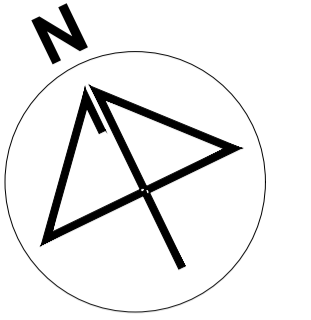
ARQUITECTO:
Cosma Peppino

REVISÓ:
Arq. José Luis Sanuy Lostes

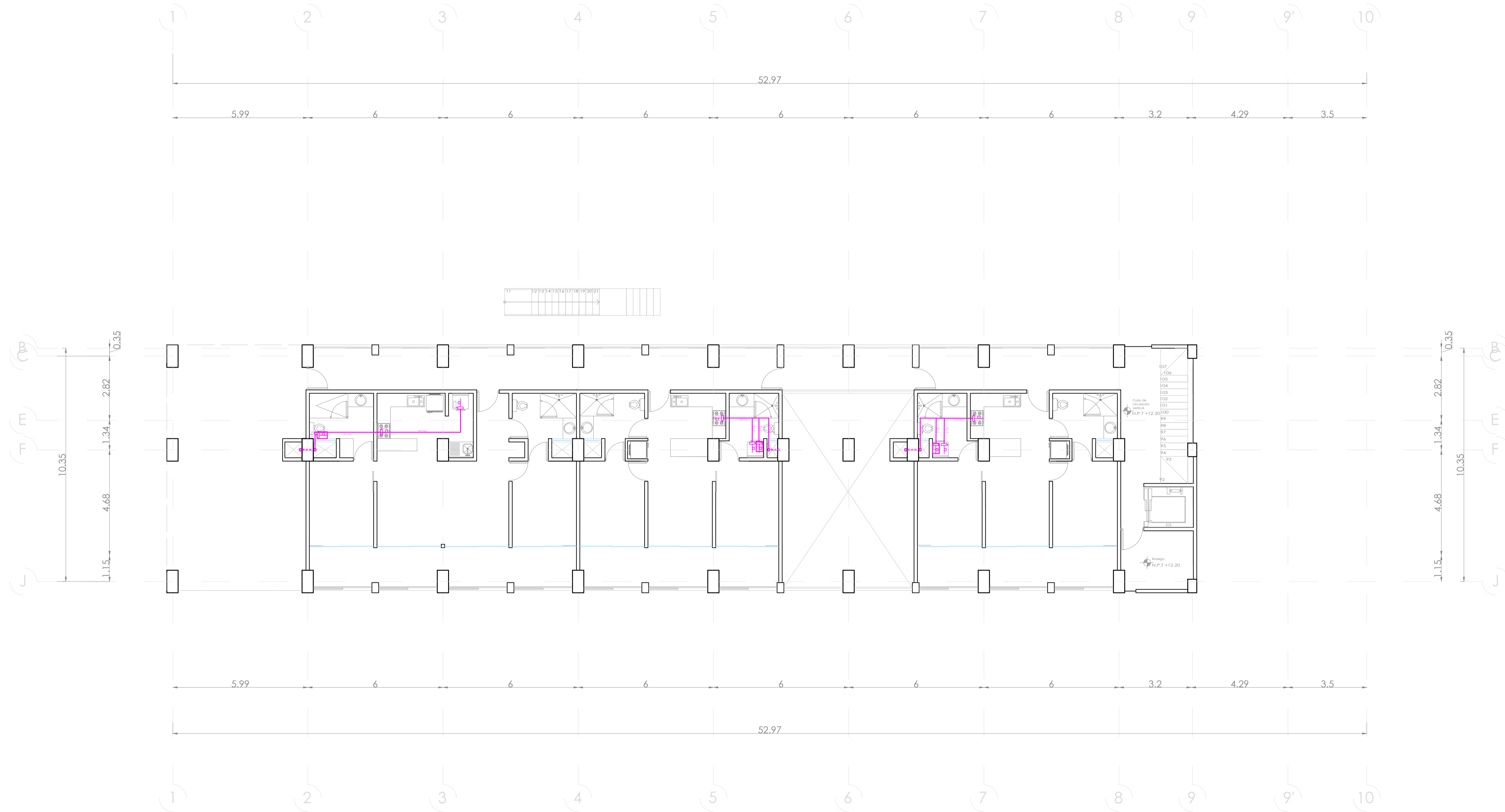
TIPO DE PLANO: Gas Nivel 5		
TIPO INMUEBLE: Edificio		
ESCALA: 1:100	ACOTACIÓN: Metros	FECHA: 24/01/2024
		CLAVE: GAS-06

PLANO DE GAS NIVEL 5

ESC. 1:100



UBICACIÓN:
Bvd. Municipio Libre, Colonia Infonavit el Carmen, Puebla, Pue.



SIMBOLOGIA GAS	
	SUBE TUBO DE GAS
	BAJA TUBO DE GAS
	COBRE RIGIDO TIPO K
	COBRE RIGIDO TIPO L
	TUBERIA VISIBLE
	TUBERIA OCULTA
	REGULADOR BAJA PRESION
	REGULADOR ALTA PRESION
	VALVULA DE GLOBO
	LLAVE DE PASO
	RIZO
	ESTUFA CON 4 QUEMADORES Y HORNO
	SECADORA DE ROPA
	CALENTADOR DE AGUA CA. 72 L.
	TOMA DE GAS
	RECIPiente ESTACIONARIO
	VALVULA DOBLE CHECK
	MEDIDOR DE VAPOR
	TUERCA UNION

- OBSERVACIONES GAS**
- 1.- TANQUE ESTACIONARIO CON CAPACIDAD DE 300 LTS.
 - 2.- CALENTADOR DE GAS LP DE 72 LTS. CONSUMO EN MSHR DE 0.2754
 - 3.- ESTUFA CON 4 QUEMADORES, ASADOR Y HORNO CONSUMO EN MSHR DE 0.5578
 - 4.- SECADORA CON CONSUMO EN MSHR DE 0.3939
 - 5.- TODA LA TUBERIA SERA EN COBRE RIGIDO. LA TOMA EN TIPO K (CRK) Y LA DISTRIBUCION EN TIPO L (CRL)
 - 6.- TODOS LOS EQUIPOS LLEVARAN SU LLAVE DE PASO Y SU RIZO CORRESPONDIENTE.
 - 7.- TODOS LOS EQUIPOS VAN EN SALIDA DE 13 MM.
 - 8.- LOS DIAMETROS DE LA TUBERIA SE INDICAN EN PLANTA E ISOMETRICO.

PROYECTO:
Vivienda colectiva vertical

ARQUITECTO:
Cosma Peppino

REVISÓ:
Arq. José Luis Sanuy Lostes

TIPO DE PLANO:
Gas Nivel 6

TIPO INMUEBLE:
Edificio

ESCALA:
1:100

ACOTACIÓN:
Metros

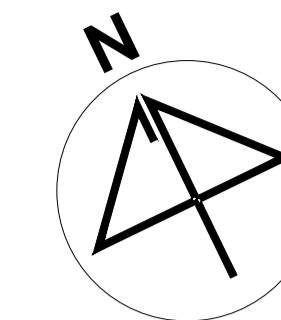
FECHA:
24/01/2024

CLAVE:

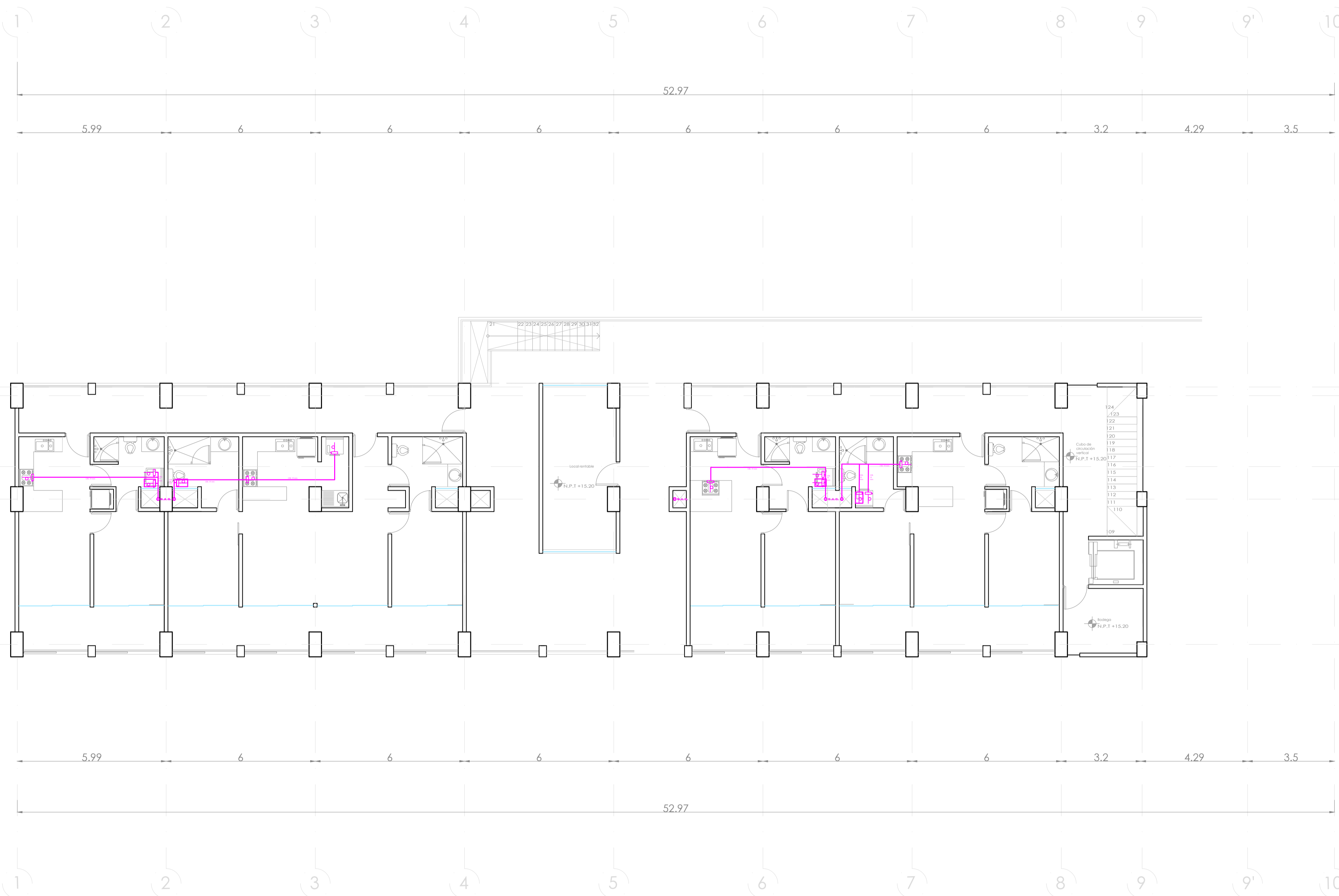
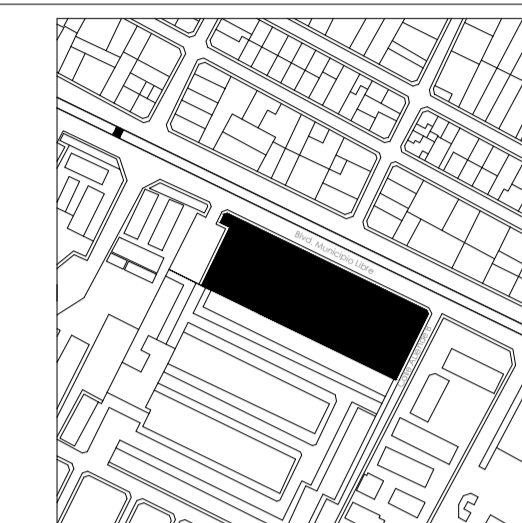
GAS-07

PLANO DE GAS NIVEL 6

ESC. 1:100



UBICACIÓN:
Bvd. Municipio Libre, Colonia Infonavit el Carmen, Puebla, Pue.



SIMBOLOGIA GAS

+	SURE TUBO DE GAS
-	BAJA TUBO DE GAS
—	COBRE RIGIDO TIPO K
—	COBRE RIGIDO TIPO L
—	TUBERIA VISIBLE
—	TUBERIA OCULTA
⊙	REGULADOR BAJA PRESION
⊙	REGULADOR ALTA PRESION
⊙	VALVULA DE GLOBO
⊙	LLAVE DE PASO
⊙	RIZO
⊙	ESTUFA CON 4 QUEMADORES Y HORNO
⊙	SECADORA DE ROPA
⊙	CALENTADOR DE AGUA CA 72 L
⊙	TOMA DE GAS
⊙	RECIPIENTE ESTACIONARIO
⊙	VALVULA DOBLE CHECK
⊙	MEIDOR DE VAPOR
⊙	TUERCA UNION

OBSERVACIONES GAS

- 1.- TANQUE ESTACIONARIO CON CAPACIDAD DE 300 LTS.
- 2.- CALENTADOR DE GAS LP DE 72 LTS. CONSUMO EN M³/HR DE 0.2764
- 3.- ESTUFA CON 4 QUEMADORES, ASADOR Y HORNO CONSUMO EN M³/HR DE 0.5578
- 4.- SECADORA CON CONSUMO EN M³/HR DE 0.9839
- 5.- TODA LA TUBERIA SERA EN COBRE RIGIDO. LA TOMA EN TIPO K (CRK) Y LA DISTRIBUCION EN TIPO L (CRL)
- 6.- TODOS LOS EQUIPOS LLEVARAN SU LLAVE DE PASO Y SU RIZO CORRESPONDIENTE
- 7.- TODOS LOS EQUIPOS VAN EN SALIDA DE 13 MM.
- 8.- LOS DIAMETROS DE LA TUBERIA SE INDICAN EN PLANTA E ISOMETRICO.

PROYECTO:
Vivienda colectiva vertical

ARQUITECTO:
Cosma Peppino

REVISÓ:
Arq. José Luis Sanuy Lastes

TIPO DE PLANO:
Gas Nivel 7

TIPO INMUEBLE:
Edificio

ESCALA:
1:100

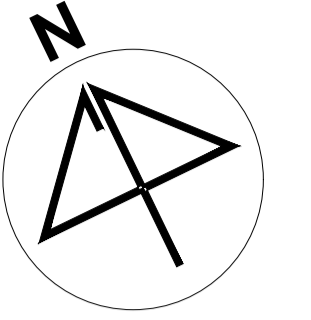
ACOTACIÓN:
Metros

FECHA:
24/01/2024

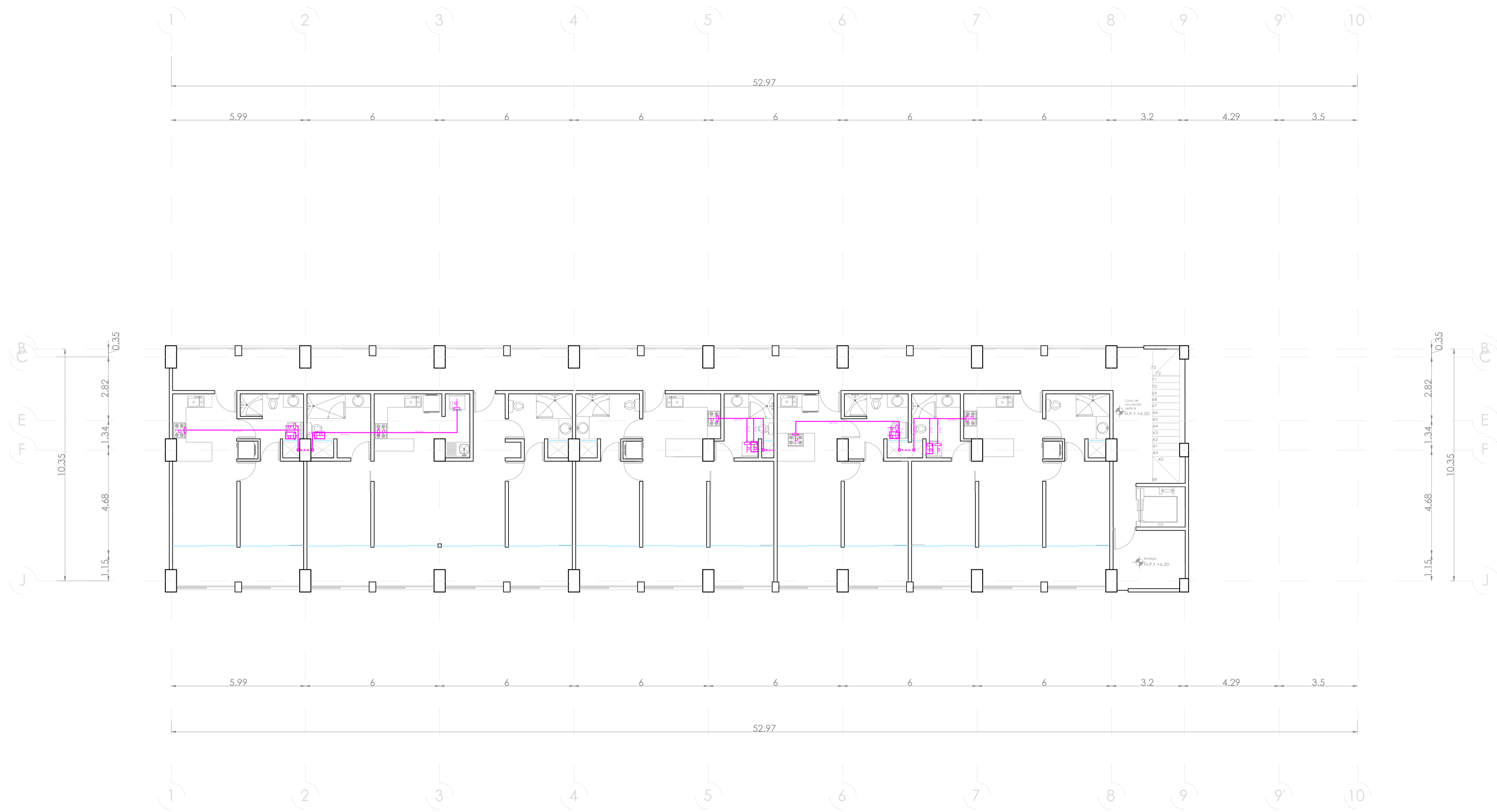
CLAVE:
GAS-08

PLANO DE GAS NIVEL 7

ESC. 1:100



UBICACIÓN:
Bvd. Municipio Libre, Colonia Infonavit el Carmen, Puebla, Pue.



SIMBOLOGIA GAS	
	SUBE TUBO DE GAS
	BAJA TUBO DE GAS
	COBRE RIGIDO TIPO K
	COBRE RIGIDO TIPO L
	TUBERIA VISIBLE
	TUBERIA OCULTA
	REGULADOR BAJA PRESION
	REGULADOR ALTA PRESION
	VALVULA DE GLOBO
	LLAVE DE PASO
	RIZO
	ESTUFA CON 4 QUEMADORES Y HORNO
	SECADORA DE ROPA
	CALENTADOR DE AGUA CA. 72 L.
	TOMA DE GAS
	RECIPIENTE ESTACIONARIO
	VALVULA DOBLE CHECK
	MEDIDOR DE VAPOR
	TUERCA UNION

- OBSERVACIONES GAS**
- TANQUE ESTACIONARIO CON CAPACIDAD DE 300 LTS.
 - CALENTADOR DE GAS LP DE 72 LTS. CONSUMO EN M3HR DE 0.2764
 - ESTUFA CON 4 QUEMADORES, ASADOR Y HORNO CONSUMO EN M3HR DE 0.5578
 - SECADORA CON CONSUMO EN M3HR DE 0.3539
 - TODA LA TUBERIA SERA EN COBRE RIGIDO. LA TOMA EN TIPO K (C) Y LA DISTRIBUCION EN TIPO L (C) Y L.
 - TODOS LOS EQUIPOS LLEVARAN SU LLAVE DE PASO Y SU RIZO CORRESPONDIENTE.
 - TODOS LOS EQUIPOS VAN EN SALIDA DE 13 MM.
 - LOS DIAMETROS DE LA TUBERIA SE INDICAN EN PLANTA E ISOMETRICO.

PROYECTO:
Vivienda colectiva vertical

ARQUITECTO:
Cosma Peppino

REVISÓ:
Arq. José Luis Sanuy Lostes

TIPO DE PLANO:
Gas Nivel 8

TIPO INMUEBLE:
Edificio

ESCALA:
1:100

ACOTACIÓN:
Metros

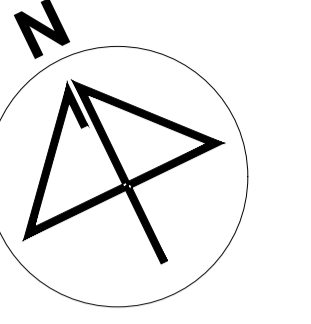
FECHA:
24/01/2024

CLAVE:

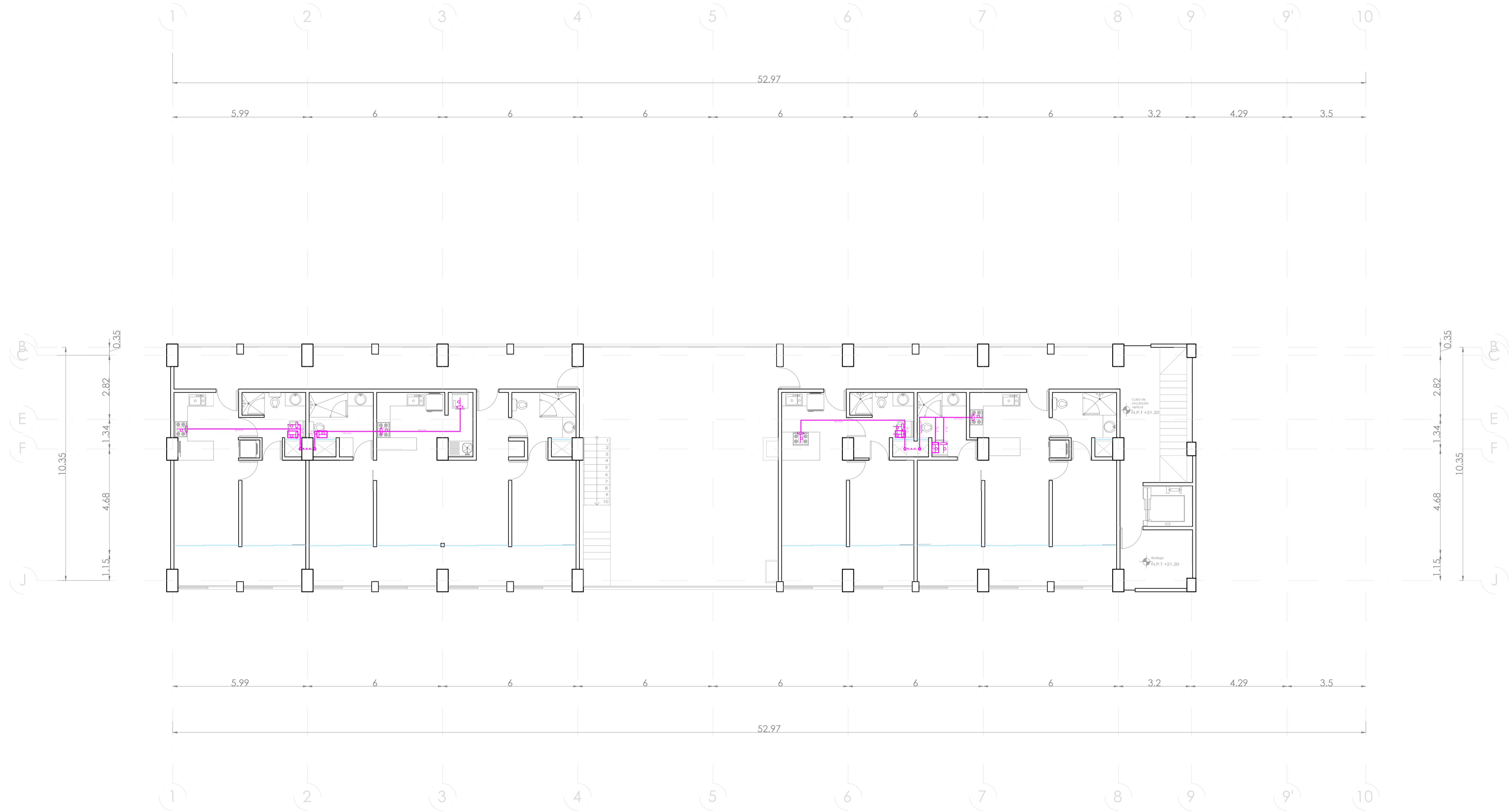
GAS-09

PLANO DE GAS NIVEL 8

ESC. 1:100



UBICACIÓN:
Blvd. Municipio Libre, Colonia Infonavit el Carmen, Puebla, Pue.



SIMBOLOGIA GAS	
↗	SUBE TUBO DE GAS
↘	BAJA TUBO DE GAS
—	COBRE RIGIDO TIPO K
—	COBRE RIGIDO TIPO L
—	TUBERIA VISIBLE
—	TUBERIA OCULTA
⊕	REGULADOR BAJA PRESIÓN
⊖	REGULADOR ALTA PRESIÓN
⊗	VALVULA DE GLOBO
⊘	LLAVE DE PASO
⊚	RIZO
⊕	ESTUFA CON 4 QUEMADORES Y HORNO
⊕	SECADORA DE ROPA
⊕	CALENTADOR DE AGUA CA. 72 L.
⊕	TOMA DE GAS
⊕	RECIPIENTE ESTACIONARIO
⊕	VALVULA DOBLE CHECK
⊕	MEJIDOR DE VAPOR
⊕	TUERCA UNIÓN

- OBSERVACIONES GAS**
- 1.- TANQUE ESTACIONARIO CON CAPACIDAD DE 300 LTS.
 - 2.- CALENTADOR DE GAS LP DE 72 LTS. CONSUMO EN M3HR DE 0.0784
 - 3.- ESTUFA CON 4 QUEMADORES, ASADOR Y HORNO CONSUMO EN M3HR DE 0.5578
 - 4.- SECADORA CON CONSUMO EN M3HR DE 0.3939
 - 5.- TODA LA TUBERIA SERÁ EN COBRE RIGIDO. LA TOMA EN TIPO K (GIRY) Y LA DISTRIBUCIÓN EN TIPO L (GIRL)
 - 6.- TODOS LOS EQUIPOS LLEVARÁN SU LLAVE DE PASO Y SU RIZO CORRESPONDIENTE.
 - 7.- TODOS LOS EQUIPOS VAN EN SALIDA DE 13 MM.
 - 8.- LOS DIAMETROS DE LA TUBERIA SE INDICAN EN PLANTA E ISOMETRICO.

PROYECTO:
Vivienda colectiva vertical

ARQUITECTO:
Cosma Peppino

REVISÓ:
Arq. José Luis Sanjurjo Lostes

TIPO DE PLANO:
Gas Nivel 9

TIPO INMUEBLE:
Edificio

ESCALA:
1:100

ACOTACIÓN:
Metros

FECHA:
24/01/2024

CLAVE:

GAS-10

PLANO DE GAS NIVEL 9

ESC. 1:100