

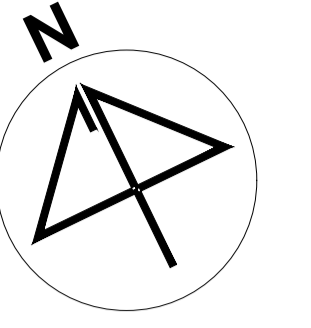
La problemática de la vivienda en Puebla: desafíos para un nuevo modelo

Peppino, Cosma

2024-05

<https://hdl.handle.net/20.500.11777/6039>

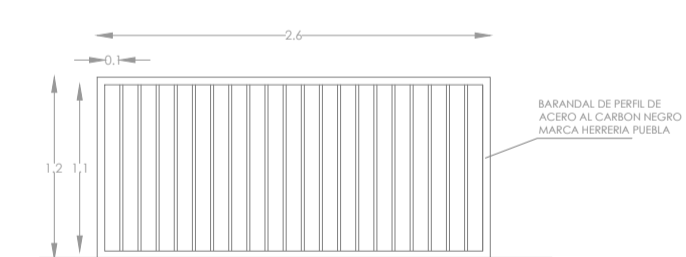
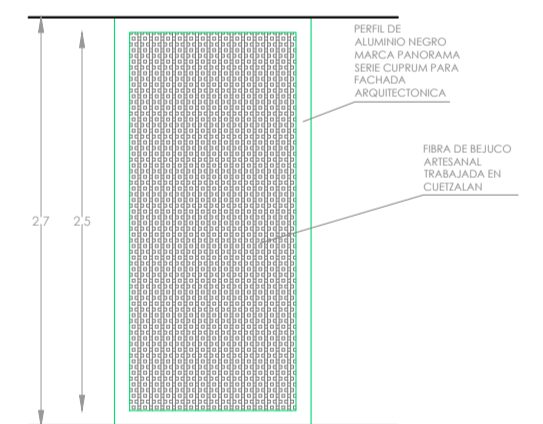
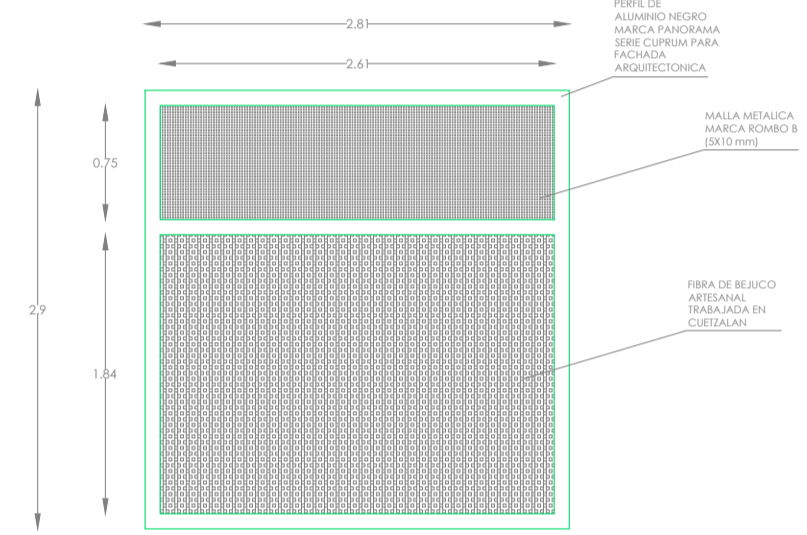
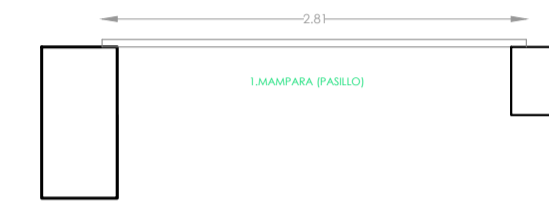
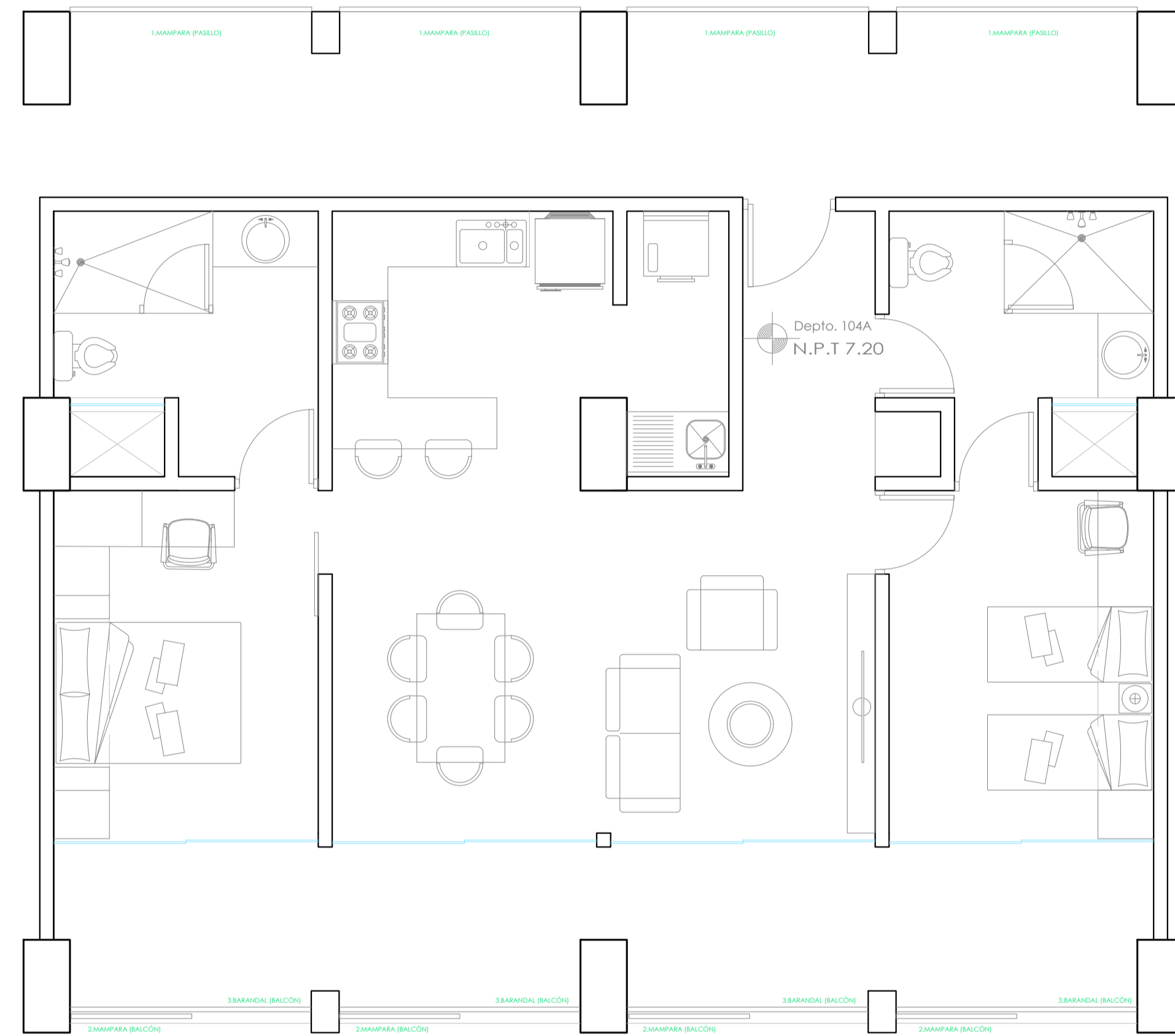
<http://repositorio.iberopuebla.mx/licencia.pdf>



UBICACIÓN:
Bvd. Municipal Libre, Colonia Infonavit el Carmen, Puebla, Pue.



PLANTA DEPARTAMENTO TIPO 1



PROGRAMA ARQUITECTÓNICO

ZONA	PLANTAJA	M2
NIVEL 1		
Estacionamiento		1948.51
Elevadores		76.04
Circulación		789.14
Jardines/Área de descanso		2453.3
Tienda de ropa		81.25
Baños públicos		48.65
Lavandería		56.8
Farmacia		57.72
Bodegas		40.64
TOTAL NIVEL		6789.5
NIVEL 2		
Escaleras		49.34
Elevadores		18.48
Circulación		944.57
Jardines/Área de descanso		1147.76
Locales abiertos		72.73
Internet café		64.75
Gimnasio		126.54
Oficina administración		45.5
Baños públicos		44.46
Salón de usos múltiples		65.5
Salón de talleres		43.81
Guardería		305.33
Bodegas		40.64
TOTAL NIVEL		2869.41
NIVEL 3		
Escaleras		52.94
Elevadores		18.48
Circulación		312.97
Departamentos		789.53
Locales rentables		65.66
Jardines/Área de descanso		64.6
Bodegas		40.64
TOTAL NIVEL		1344.82
NIVEL 4		
Escaleras		52.94
Elevadores		18.48
Circulación		296.37
Departamentos		1125.89
Bodegas		40.64
TOTAL NIVEL		1534.32
NIVEL 5		
Escaleras		39.6
Elevadores		18.48
Circulación		431.1
Departamentos		914.57
Locales rentables		29.24
Jardines/Área de descanso		382.38
Baños públicos		28.16
Bodegas		40.64
TOTAL NIVEL		1901.13
NIVEL 6		
Escaleras		42.12
Elevadores		18.48
Circulación		380.91
Departamentos		728.67
Locales rentables		42.75
Jardines/Área de descanso		227.81
Baños públicos		28.52
Bodegas		40.64
TOTAL NIVEL		1509.9
NIVEL 7		
Escaleras		34.2
Elevadores		18.48
Circulación		494.28
Departamentos		731.15
Locales rentables		108.94
Jardines/Área de descanso		158.95
Bodegas		40.64
TOTAL NIVEL		1586.64
NIVEL 8		
Escaleras		28.8
Elevadores		18.48
Circulación		335.28
Departamentos		1047.53
Bodegas		40.64
TOTAL NIVEL		1470.73
NIVEL 9		
Escaleras		60.72
Elevadores		18.48
Circulación		314.99
Departamentos		596.68
Jardines/Área de descanso		157.83
TOTAL NIVEL		1148.7
NIVEL 10		
Escaleras		60.72
Elevadores		18.48
Circulación		73.5
Departamentos		349.66
Jardines/Área de descanso		163.84
TOTAL NIVEL		669.2

PROYECTO:
Vivienda colectiva vertical

ARQUITECTO:
Cosma Peppino

REVISÓ:
Arq. José Luis Saruy Lostes

TIPO DE PLANO:
Herrería departamento tipo 1

TIPO INMUEBLE:
Edificio

CLAVE:
HERR-01

ESCALA: 1:50
ACOTACIÓN: Metros
FECHA: 24/01/2024

PLANO DE HERRERÍA

ESC. 1:50