

La problemática de la vivienda en Puebla: desafíos para un nuevo modelo

Peppino, Cosma

2024-05

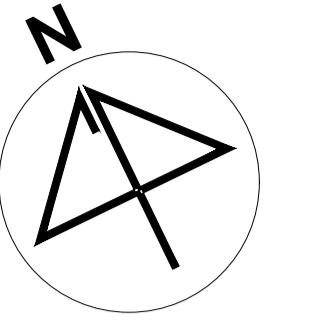
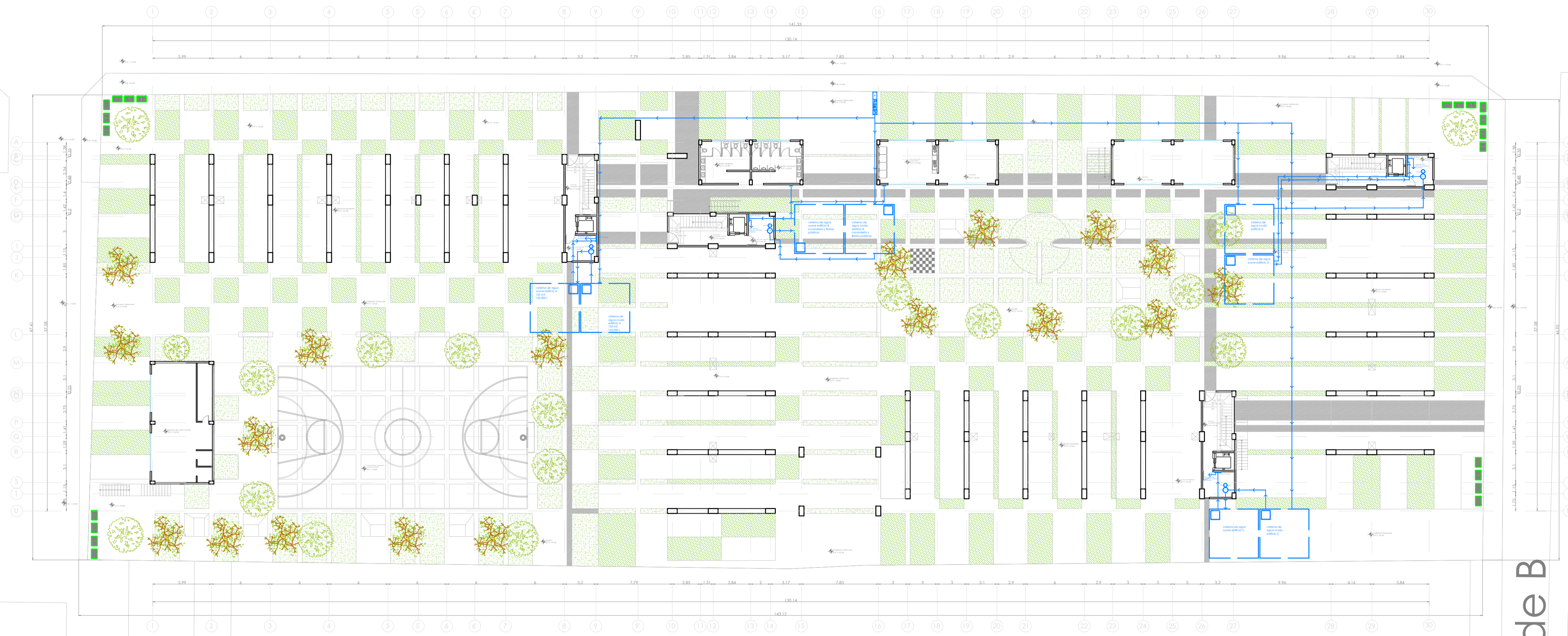
<https://hdl.handle.net/20.500.11777/6039>

<http://repositorio.iberopuebla.mx/licencia.pdf>

Blvd. Municipio Libre

Privada

Calle Allende B



UBICACIÓN:
Blvd. Municipio Libre, Colonia Infonavit el Carmen, Puebla, Pue.



SIMBOLOGIA HIDRAULICA	
	SUBE COLUMNA AGUA FRIA / BAJA COLUMNA AGUA FRIA
	SUBE COLUMNA AGUA CALIENTE / BAJA COLUMNA AGUA CALIENTE
	TUBO DE AGUA CALIENTE
	TUBO DE AGUA FRIA
	VALVULA DE ALMO
	TUERCA UNION
	VALVULA DE PASO
	MEDIDOR DE FLUJO
	Llave de Nariz
	BOMBA SUMERGIBLE
	CALENTADOR
	TANQUE SUAVIZADOR
	TANQUE DE SALES

CUADRO HIDRAULICO POR MODULO TIPO (34 DPTOS.)	
BAN	P.V.C. 101 MM
BAP	P.V.C. 101 MM
TUBERIA OCULTA	TUBOPLUS DIF. 50MM
DRENAJE	ADIS 6" Y 8" SANITARIO
PENDIENTE MINIMA	2.00 %
COSTO DIARIO POR PERSONA	200 LTS./HAB./DIA
DEPTOS (28)	
HABITANTES TOTALES	66 HAB
TOTAL CONSUMO POR DIA	17.600 LHAB/DIA
TOTAL CONSUMO POR SEM	123.200 LHAB/SEM
CAP. TOTAL CISTERNA	132.000 LTS.

- OBSERVACIONES HIDRAULICAS**
- 1.- TODA LA TUBERIA EN INSTALACION SERA TUBO PLUS EN EL INTERIOR DE LOS EDIFICIOS DESPUES DE CISTERNA.
 - 2.- TODA LA TUBERIA EXTERIOR SERA POLIETILENO DE ALTA DENSIDAD HD-17.
 - 3.- TODOS LOS MUEBLES LLEVARAN LLAVE ANGULAR.
 - 4.- TODOS LOS MUEBLES LLEVARAN EXTENSORES FLEXIBLES.
 - 5.- TODOS LOS MUEBLES LLEVARAN SALIDA A 15 MP.
 - 6.- LOS DIAMETROS DE TUBERIA SE INDICAN EN PLANTA.
 - 7.- CALENTADOR PARA GAS NATURAL L.G. DE 114 LTS.
 - 8.- CISTERNA COP. DE RESERVA EN PLANOS.
 - 9.- TODOS LOS MUEBLES LLEVARAN CAMARA DE AIRE DE 9.30M.
 - 10.- EL O LOS CUADROS DONDE SE UBICAN MEDIDORES IRAN DE COBRE.
 - 11.- EL MEDIDOR PRINCIPAL SERA ELECTROMAGNETICO (DELEGACION).
 - 12.- TANQUE PREZURIZADOR DE 47200 LTS.
 - 13.- BOMBAS SUMERGIBLES DE 1" 1/2"

PROYECTO:
Vivienda colectiva vertical

ARQUITECTO:
Cosma Peppino

REVISÓ:
Arq. José Luis Sanuy Lostes

TIPO DE PLANO:
Hidraulico de conjunto

TIPO INMUEBLE:
Edificio

CLAVE:

HIDR-01

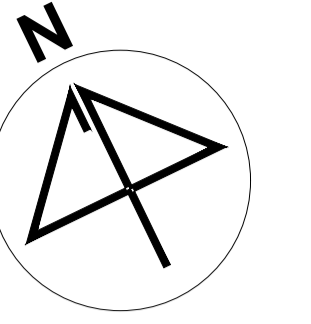
ESCALA:
1:250

ACOTACIÓN:
Metros

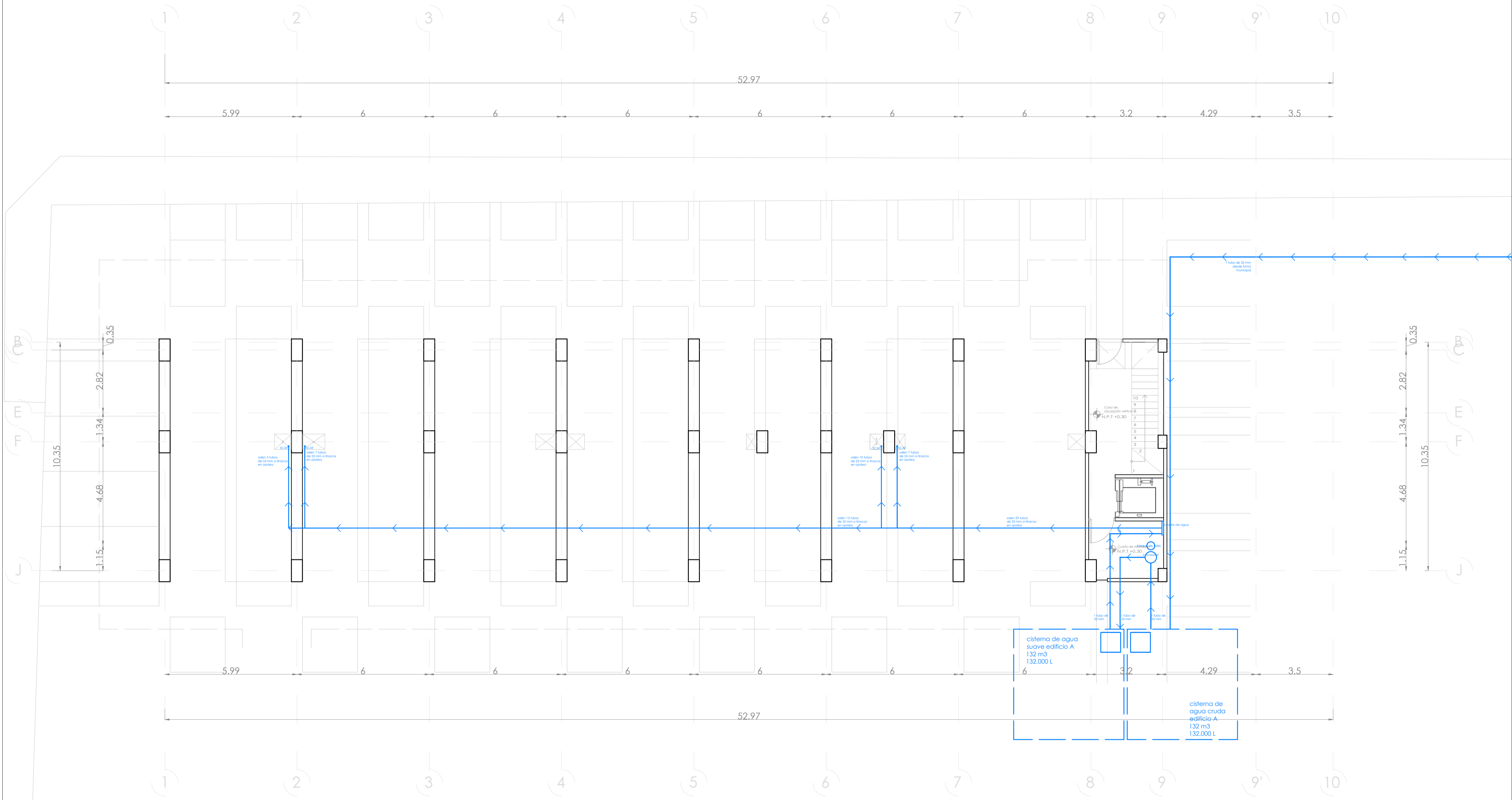
FECHA:
24/01/2024

PLANO HIDRÁULICO DE CONJUNTO

ESC. 1:250



UBICACIÓN:
Bvd. Municipio Libre, Colonia Infonavit el Carmen, Puebla, Pue.



SIMBOLOGIA HIDRAULICA	
	SUBE COLUMNA AGUA FRÍA / BAJA COLUMNA AGUA FRÍA
	SUBE COLUMNA AGUA CALIENTE / BAJA COLUMNA AGUA CALIENTE
	TUBO DE AGUA CALIENTE
	TUBO DE AGUA FRÍA
	VALVULA DE ALMO
	TUERCA UNION
	VALVULA DE PASO
	MEDIDOR DE FLUJO
	LLAVE DE WIRZ
	BOMBA SUMERGIBLE
	CALEFADOR
	TANQUE SUAVIZADOR
	TANQUE DE SALES

CUADRO HIDRAULICO POR MODULO TIPO (34 DPTOS.)	
BAN	P.V.C. 101 MM
BAP	P.V.C. 101 MM
TUBERIA OCULTA	TEGROPLUS DIF. 20MM
DRENALTE	ADOS 8" Y 6" SANITARIO
PENDIENTE MINIMA	2.00 %
GASTO DIARIO POR PERSONA	200 LTS./HAB./DIA
DEPTOS (28)	
ABITANTES TOTALES	88 HAB
TOTAL CONSUMO POR DIA	17,600 L/HAB/DIA
TOTAL CONSUMO POR SEM.	123,200 L/HAB/SEM
CAP. TOTAL CISTERNA	132,000 LTS.

- OBSERVACIONES HIDRAULICAS**
- 1.- TODA LA TUBERIA EN INSTALACION H. SERA TUBO PLUS EN EL INTERIOR DE LOS EDIFICIOS DESPUES DE CISTERNA.
 - 2.- TODA LA TUBERIA EXTERIOR SERA POLIETILENO DE ALTA DENSIDAD HD-17.
 - 3.- TODOS LOS MUEBLES LLEVARAN LLAVE ANGULAR.
 - 4.- TODOS LOS MUEBLES LLEVARAN ESTERORES FLEXIBLES.
 - 5.- TODOS LOS MUEBLES LLEVARAN BALDA A 13 MM.
 - 6.- LOS DIAMETROS DE TUBERIA SE INDICAN EN PLANTA.
 - 7.- CALEFADOR PARA GAS NATURAL, L.D. DE 114 LTS.
 - 8.- CISTERNA CAP. DE INDICADA EN PLANOS.
 - 9.- TODOS LOS MUEBLES LLEVARAN CAMARA DE AIRE DE 0.30M.
 - 10.- EL O LOS CUADROS DONDE SE UBICAN MEDIDORES IRAN DE COBRE.
 - 11.- EL MEDIDOR PRINCIPAL SERA ELECTROMAGNETICO (TELESCOPICO).
 - 12.- TANQUE PREZURIZADOR DE 472 00 LTS.
 - 13.- BOMBAS SUMERGIBLES DE 1 1/2"

PROYECTO:
Vivienda colectiva vertical

ARQUITECTO:
Cosma Peppino

REVISÓ:
Arq. José Luis Sanuy Lostes

TIPO DE PLANO:
Hidraulico Planta Baja

TIPO INMUEBLE:
Edificio

ESCALA: 1:100

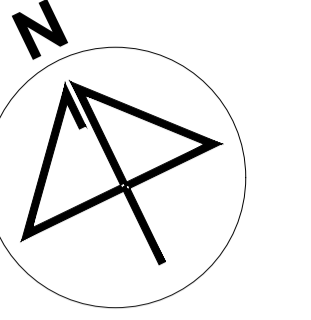
ACOTACIÓN: Metros

FECHA: 24/01/2024

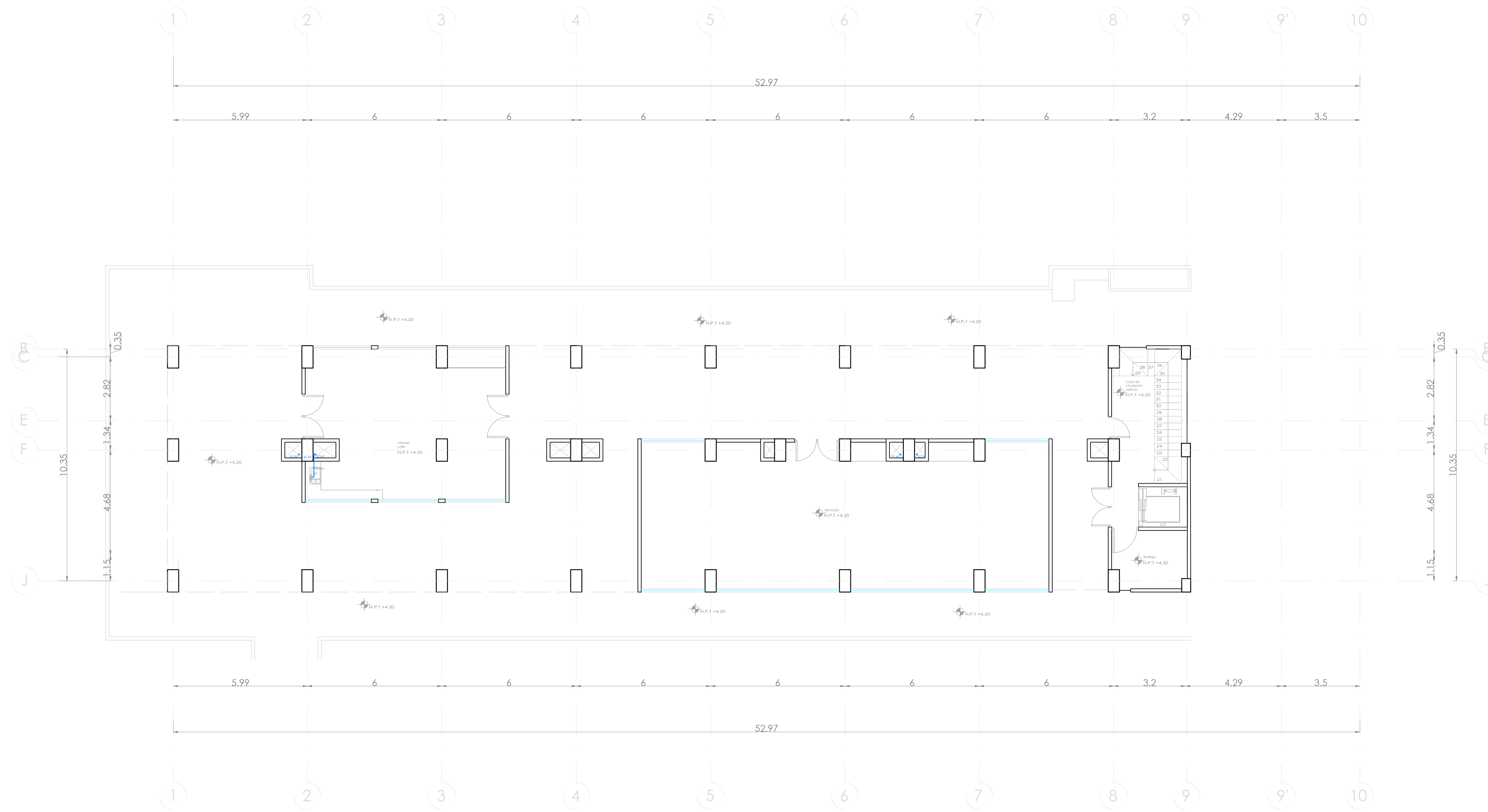
CLAVE:
HIDR-02

PLANO HIDRÁULICO PLANTA BAJA

ESC. 1:100



UBICACIÓN:
Bvd. Municipio Libre, Colonia Infonavit el Carmen, Puebla, Pue.



SIMBOLOGIA HIDRAULICA	
	SURE COLUMNA AGUA FRIA/ BAJA COLUMNA AGUA FRIA
	SURE COLUMNA AGUA CALIENTE BAJA COLUMNA AGUA CALIENTE
	TUBO DE AGUA CALIENTE
	TUBO DE AGUA FRIA
	VALVULA DE ALMO
	TUERCA UNION
	VALVULA DE PASE
	MEDIDOR DE FLUJO
	LLAVE DE NARIZ
	BOMBA SUMERGIBLE
	CALENTADOR
	TANQUE SUMIZADOR
	TANQUE DE SALES

CUADRO HIDRAULICO POR MODULO TIPO (34 OPTOS 1)	
BAN	P.V.C. 101 MM
BAP	P.V.C. 101 MM
TUBERIA OCULTA	TUBERIA DIF. DIAM.
ORINAL	4.00" x 8" SANITARIO
PENDIENTE MINIMA	2.00 %
GASTO DIARIO POR PERSONA	200 LTRS./HAB./DIA
DEPTOS (28)	
HABITANTES TOTALES	88 HAB
TOTAL CONSUMO POR DIA	17.600 L./HAB/DIA
TOTAL CONSUMO POR SEM.	123.200 L./HAB/SEM
CAP. TOTAL CISTERNA	132.000 LTR.

- OBSERVACIONES HIDRAULICAS**
- 1- TODA LA TUBERIA EN INSTALACION, SERA TUBO PLUS EN EL INTERIOR DE LOS EDIFICIOS DESPUES DE CISTERNA.
 - 2- TODA LA TUBERIA EXTERIOR SERA POLIETILENO DE ALTA DENSIDAD RD-17.
 - 3- TODOS LOS MUEBLES LLEVARAN LLAVE ANGULAR.
 - 4- TODOS LOS MUEBLES LLEVARAN EXTENSORES FLEXIBLES.
 - 5- TODOS LOS MUEBLES LLEVARAN SALIDA A 15 MM.
 - 6- LOS DIAMETROS DE TUBERIA SE INDICAN EN PLANTA.
 - 7- CALENTADOR PARA GAS NATURAL, L.S. DE 114 LTR.
 - 8- CISTERNA CAP. DE INDICADA EN PLANOS.
 - 9- TODOS LOS MUEBLES LLEVARAN CAMARA DE AIRE DE 0.30M.
 - 10- EL O. LOS CUADROS DONDE SE UBICAN MEDIDORES IRAN DE COBRE.
 - 11- EL MEDIDOR PRINCIPAL SERA ELECTROMAGNETICO (TEL. ESCRIPRO).
 - 12- TANQUE PREAURADOR DE 472.00 LTR.
 - 13- BOMBAS SUMERGIBLES DE 1/2".

PROYECTO:
Vivienda colectiva vertical

ARQUITECTO:
Cosma Peppino

REVISÓ:
Arq. José Luis Sanuy Lastes

TIPO DE PLANO:
Hidraulico Nivel 2

TIPO INMUEBLE:
Edificio

ESCALA: 1:100

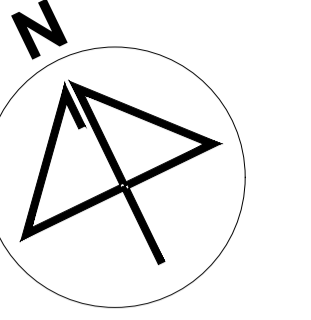
ACOTACIÓN: Metros

FECHA: 24/01/2024

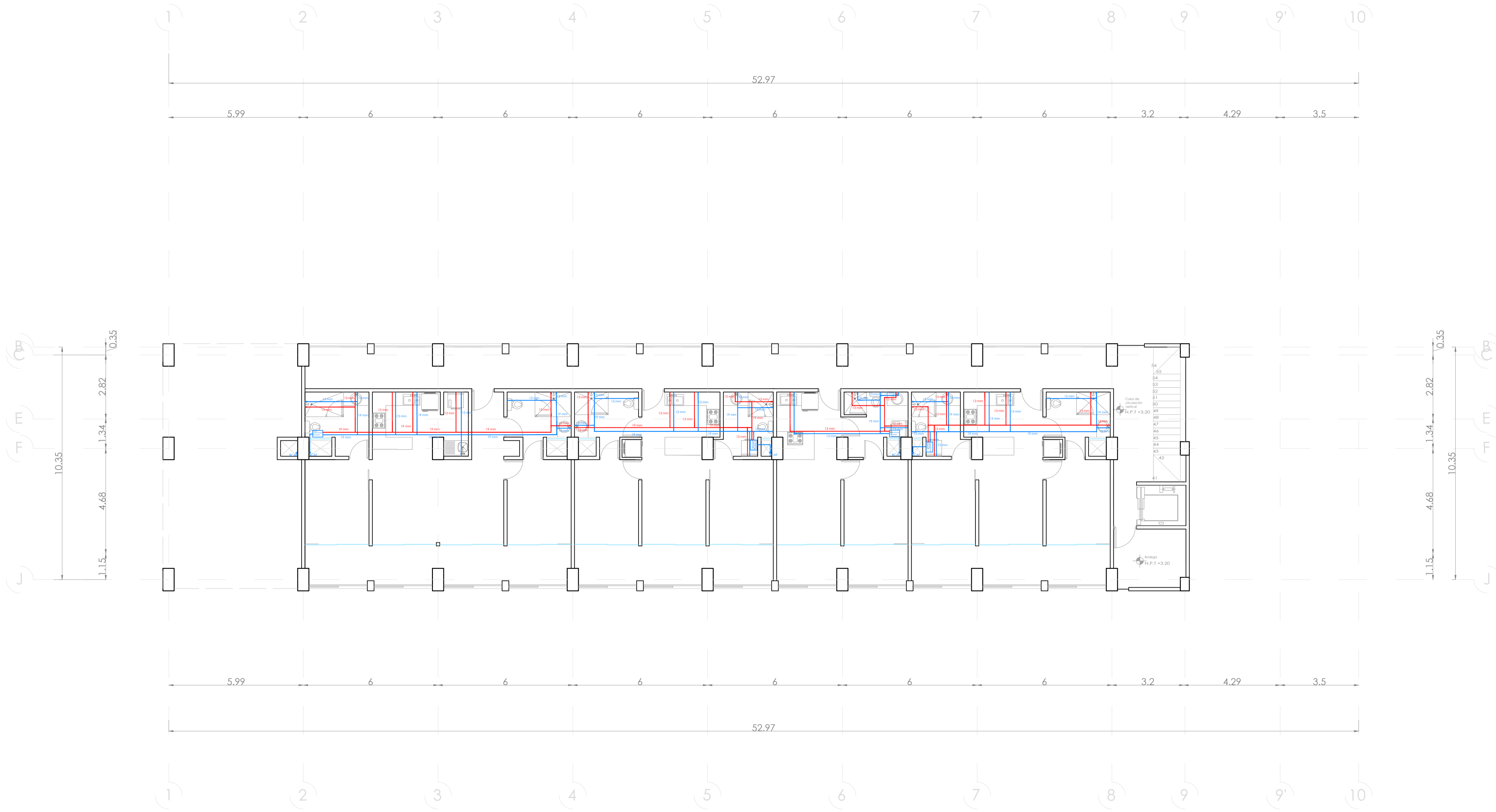
CLAVE:
HIDR-03

PLANO HIDRÁULICO NIVEL 2

ESC. 1:100



UBICACIÓN:
Bvd. Municipio Libre, Colonia Infonavit el Carmen, Puebla, Pue.



SIMBOLOGIA HIDRAULICA

—▲—▲—▲—	SUBE COLUMNA AGUA FRIA / BAJA COLUMNA AGUA FRIA
—▲—▲—▲—	SUBE COLUMNA AGUA CALIENTE / BAJA COLUMNA AGUA CALIENTE
—▲—▲—▲—	TUBO DE AGUA CALIENTE
—▲—▲—▲—	TUBO DE AGUA FRIA
—▲—▲—▲—	VALVULA DE ALMO
—▲—▲—▲—	VALVULA DE PASO
—▲—▲—▲—	MEJORADOR DE FLUJO
—▲—▲—▲—	LLAVE DE NARIZ
—▲—▲—▲—	BOMBA SUMERGIBLE
—▲—▲—▲—	CALENTADOR
—▲—▲—▲—	TANQUE SUMIZADOR
—▲—▲—▲—	TANQUE DE SALES

CUADRO HIDRAULICO POR MODULO TIPO (34 OPTOS.)	
BAN	P.V.C. 101 MM
BAP	P.V.C. 101 MM
TUBERIA OCULTA	TUBOPLUS CDF 100MM
ORINALE	4.00" X 8" SANITARIO
PENDIENTE MINIMA	2.00 %
GASTO DIARIO POR PERSONA	200 LTS./HAB./DIA
DEPTOS (28)	
HABITANTES TOTALES	88 HAB
TOTAL CONSUMO POR DIA	17,600 L./HAB/DIA
TOTAL CONSUMO POR SEM.	123,200 L./HAB/SEM
CAP. TOTAL CISTERNA	132,000 LTS.

- OBSERVACIONES HIDRAULICAS**
- 1- TODA LA TUBERIA EN INSTALACION SERA TUBO PLUS EN EL INTERIOR DE LOS EDIFICIOS DESPUES DE CISTERNA.
 - 2- TODA LA TUBERIA EXTERIOR SERA POLIETILENO DE ALTA DENSIDAD HD-17.
 - 3- TODOS LOS MUEBLES LLEVARAN LLAVE ANGULAR.
 - 4- TODOS LOS MUEBLES LLEVARAN EXTENSORES FLEXIBLES.
 - 5- TODOS LOS MUEBLES LLEVARAN SALIDA A 15 MM.
 - 6- LOS DIAMETROS DE TUBERIA SE INDICAN EN PLANTA.
 - 7- CALENTADOR PARA GAS NATURAL, C.D. DE 14 LTS.
 - 8- CISTERNA CAP. DE INDICADA EN PLANOS.
 - 9- TODOS LOS MUEBLES LLEVARAN CAMARA DE AIRE DE 0.30M.
 - 10- EL O, LOS CUADROS DONDE SE UBICAN MEDIDORES IRAN DE COBRE.
 - 11- EL MEDIDOR PRINCIPAL SERA ELECTROMAGNETICO (TELESCOPICO).
 - 12- TANQUE PREURIZADOR DE 472.00 LTS.
 - 13- BOMBAS SUMERGIBLES DE 1/2"

PROYECTO:
Vivienda colectiva vertical

ARQUITECTO:
Cosma Peppino

REVISÓ:
Arq. José Luis Saruy Lastes

TIPO DE PLANO:
Hidraulico Nivel 3

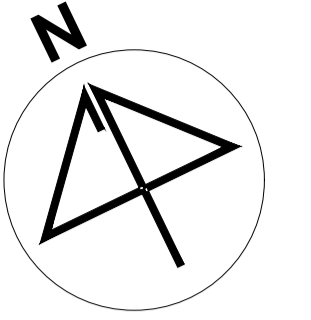
TIPO INMUEBLE:
Edificio

ESCALA: 1:100 **ACOTACIÓN:** Metros **FECHA:** 24/01/2024

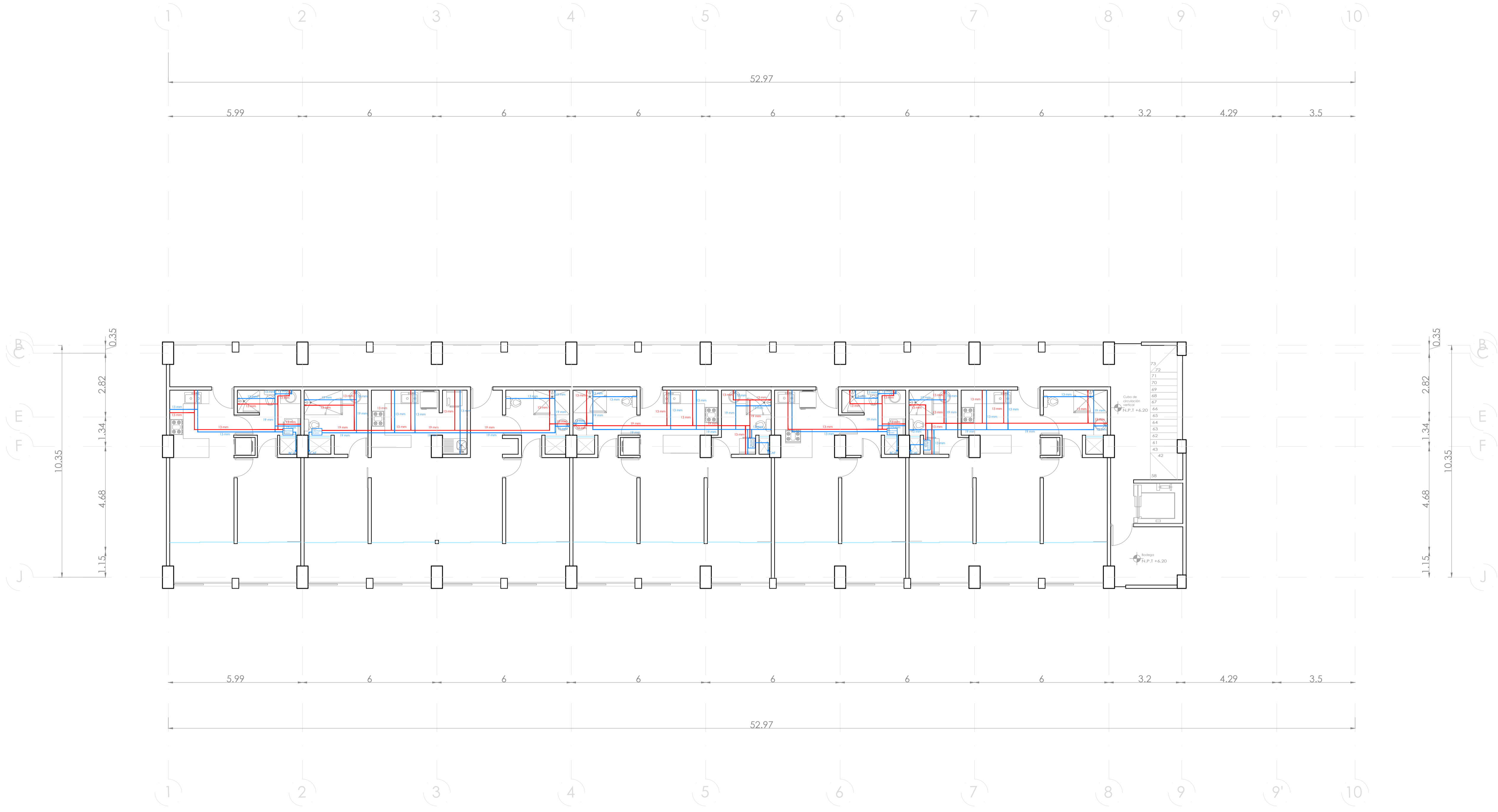
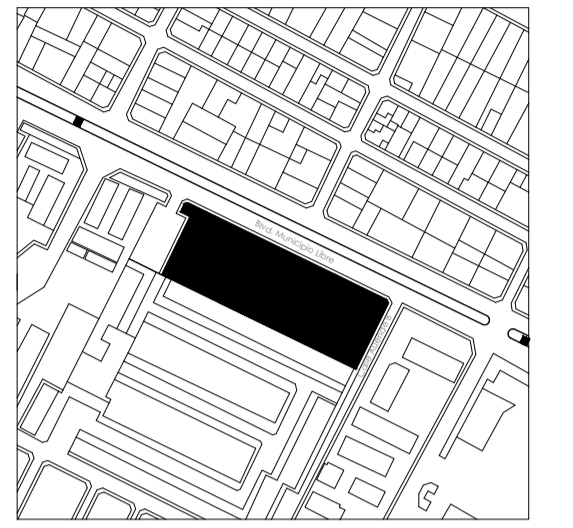
CLAVE:
HIDR-04

PLANO HIDRÁULICO NIVEL 3

ESC. 1:100



UBICACIÓN:
Blvd. Municipio Libre, Colonia Infonavit el Carmen, Puebla, Pue.



SIMBOLOGÍA HIDRAULICA	
	SUBE COLUMNA AGUA FRÍA / BAJA COLUMNA AGUA FRÍA
	SUBE COLUMNA AGUA CALIENTE / BAJA COLUMNA AGUA CALIENTE
	TUBO DE AGUA CALIENTE
	TUBO DE AGUA FRÍA
	VALVULA DE ALMO
	TUERCA UNION
	VALVULA DE PASO
	MEDIDOR DE FLUJO
	LLAVE DE MANO
	BOMBA SUMERGIBLE
	CALENTADOR
	TANQUE SUMIZADOR
	TANQUE DE SALES

CUADRO HIDRAULICO POR MODULO TIPO (34 OPTGOS.)	
BAN	P.V.C. 101 MM
BAP	P.V.C. 101 MM
TUBERIA OCULTA	TUBOPLUS DIF. 63MM
ORNELAJE	1005 Ø 1" Ø" SANITARIO
PENDIENTE MINIMA	2.00 ‰
GASTO DIARIO POR PERSONA	200 LTS./HAB./DIA
DEPTOS (28)	
HABITANTES TOTALES	88 HAB
TOTAL CONSUMO POR DIA	17,600 L/HAB/DIA
TOTAL CONSUMO POR SEM	123,200 L/HAB/SEM
CAP. TOTAL CISTERNA	132,000 LTS.

- OBSERVACIONES HIDRAULICAS**
- 1- TODA LA TUBERIA EN INSTALACION H. SERA TUBO PLUS EN EL INTERIOR DE LOS EDIFICIOS DESPUES DE CISTERNA.
 - 2- TODA LA TUBERIA EXTERIOR SERA POLIETILENO DE ALTA DENSIDAD HD-17.
 - 3- TODOS LOS MUEBLES LLEVARAN LLAVE ANGULAR.
 - 4- TODOS LOS MUEBLES LLEVARAN EXTENSORES FLEXIBLES.
 - 5- TODOS LOS MUEBLES LLEVARAN SALIDA A 13 MM.
 - 6- LOS DIAMETROS DE TUBERIA SE INDICAN EN PLANTA.
 - 7- CALENTADOR PARA GAS NATURAL L.G. DE 114 LTS.
 - 8- CISTERNA CAP. DE 132,000 LITROS.
 - 9- TODOS LOS MUEBLES LLEVARAN CAMARA DE AIRE DE 0.3MM.
 - 10- EN LOS CUADROS DONDE SE UBICAN MEDIDORES IRAN DE COBRE.
 - 11- EL MEDIDOR PRINCIPAL SERA ELECTROMAGNETICO (TELESCOPICO).
 - 12- TANQUE PRECIZURADOR DE 47200 LTS.
 - 13- BOMBAS SUMERGIBLES DE 1/2"

PROYECTO:
Vivienda colectiva vertical

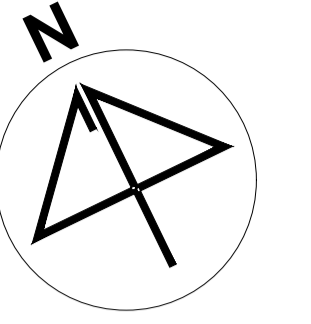
ARQUITECTO:
Cosma Peppino

REVISÓ:
Arq. José Luis Sanuy Lastes

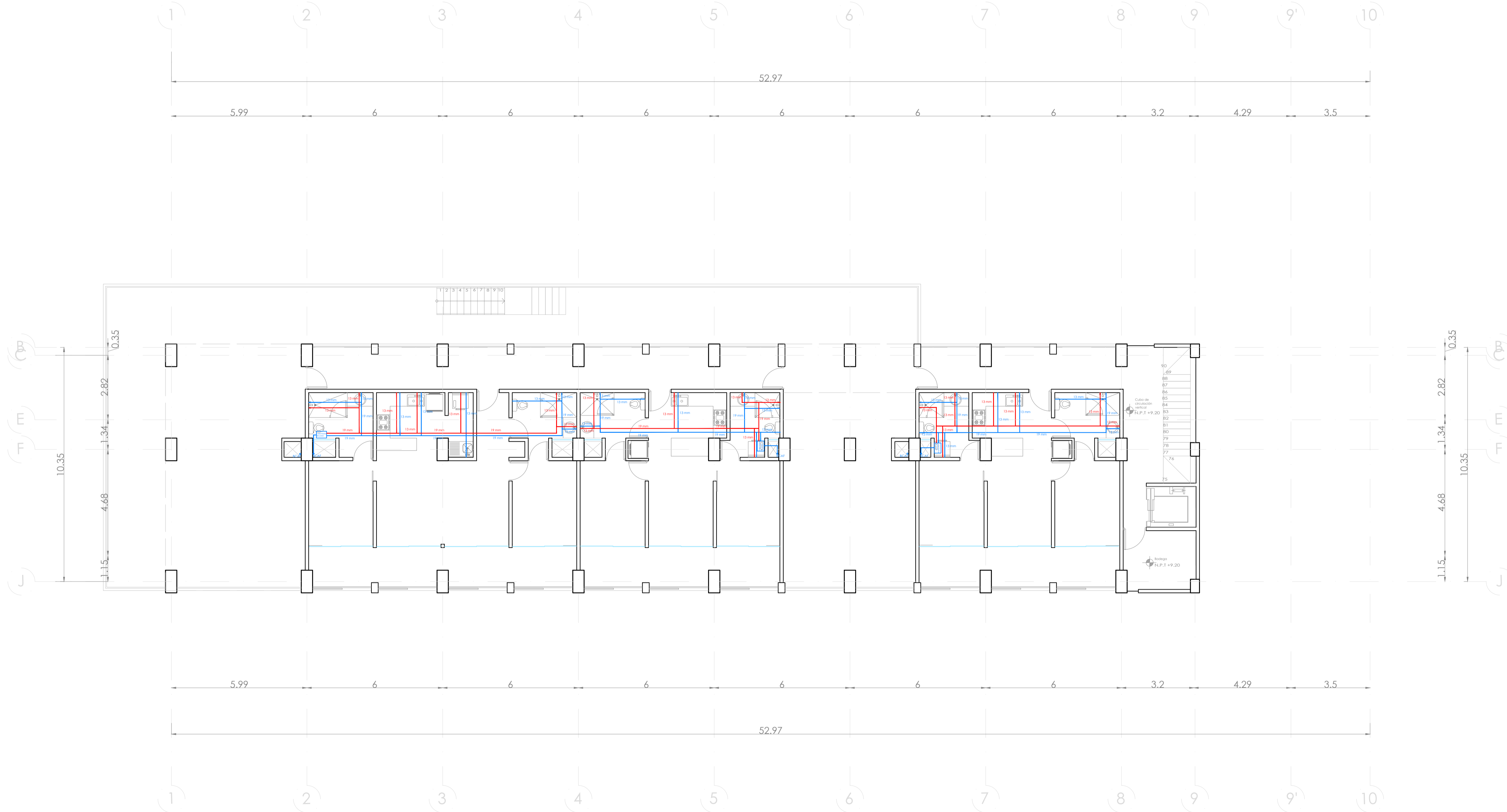
TIPO DE PLANO: Hidraulico Nivel 4		CLAVE: HIDR-05
TIPO INMUEBLE: Edificio		
ESCALA: 1:100	ACOTACIÓN: Metros	FECHA: 24/01/2024

PLANO HIDRÁULICO NIVEL 4

ESC. 1:100



UBICACIÓN:
Bvd. Municipio Libre, Colonia Infonavit el Carmen, Puebla, Pue.



SIMBOLOGIA HIDRAULICA	
	SIIBE COLUMNA AGUA FRIA / BAJA COLUMNA AGUA FRIA
	SIIBE COLUMNA AGUA CALIENTE / BAJA COLUMNA AGUA CALIENTE
	TUBO DE AGUA CALIENTE
	TUBO DE AGUA FRIA
	VALVULA DE ALIVIO
	TUERCA UNION
	VALVULA DE PASO
	MEDIDOR DE FLUJO
	Llave de HARIZ
	BOMBA SUMERGIBLE
	CALENTADOR
	TANQUE SUMIZADOR
	TANQUE DE SALES

CUADRO HIDRAULICO POR MODULO TIPO (34 OPTOS.)	
BAN	P.V.C. 101 MM
BAP	P.V.C. 101 MM
TUBERIA DUCTA	TERCERA US. DIF. 104MM
DRENAJE	ASIS 6" Y 8" SANITARIO
PENDIENTE MINIMA	2.00 %
GASTO DIARIO POR PERSONA	200 LTS./HAB./DIA
DEPTOS (20)	
ABASTECIMIENTOS TOTALES	80 HAB
TOTAL CONSUMO POR DIA	17,600 L/HAB/DIA
TOTAL CONSUMO POR SEM.	123,200 L/HAB/SEM
CAP. TOTAL CISTERNA	132,000 LTS.

- OBSERVACIONES HIDRAULICAS**
- 1.- TODA LA TUBERIA EN INSTALACION H. SERA TUBO PLUS EN EL INTERIOR DE LOS EDIFICIOS DESPUES DE CISTERNA.
 - 2.- TODA LA TUBERIA EXTERIOR SERA POLIETILENO DE ALTA DENSIDAD HD-17
 - 3.- TODOS LOS MUEBLES LLEVARAN LLAVE ANGULAR
 - 4.- TODOS LOS MUEBLES LLEVARAN EXTENSORES FLEXIBLES
 - 5.- TODOS LOS MUEBLES LLEVARAN SALIDA A 13 MM
 - 6.- LOS DIAMETROS DE TUBERIA SE INDICAN EN PLANTA
 - 7.- CALENTADOR PARA GAS NATURAL L.G. DE 114 LTS.
 - 8.- CISTERNA CAP. DE INDICADA EN PLANOS
 - 9.- TODOS LOS MUEBLES LLEVARAN CAMARA DE AIRE DE 3.30M
 - 10.- EL O LOS CUADROS DONDE SE UBICAN MEDIDORES IRAN DE COBRE
 - 11.- EL MEDIDOR PRINCIPAL SERA ELECTROMAGNETICO (TELESCOPICO)
 - 12.- TANQUE PREURIZADOR DE 47.00 LTS.
 - 13.- BOMBAS SUMERGIBLES DE 1/2"

PROYECTO:
Vivienda colectiva vertical

ARQUITECTO:
Cosma Peppino

REVISÓ:
Arq. José Luis Sanuy Lostes

TIPO DE PLANO:
Hidráulico Nivel 5

TIPO INMUEBLE:
Edificio

ESCALA: 1:100

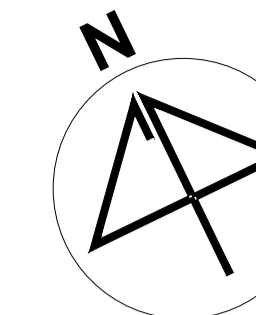
ACOTACIÓN: Metros

FECHA: 24/01/2024

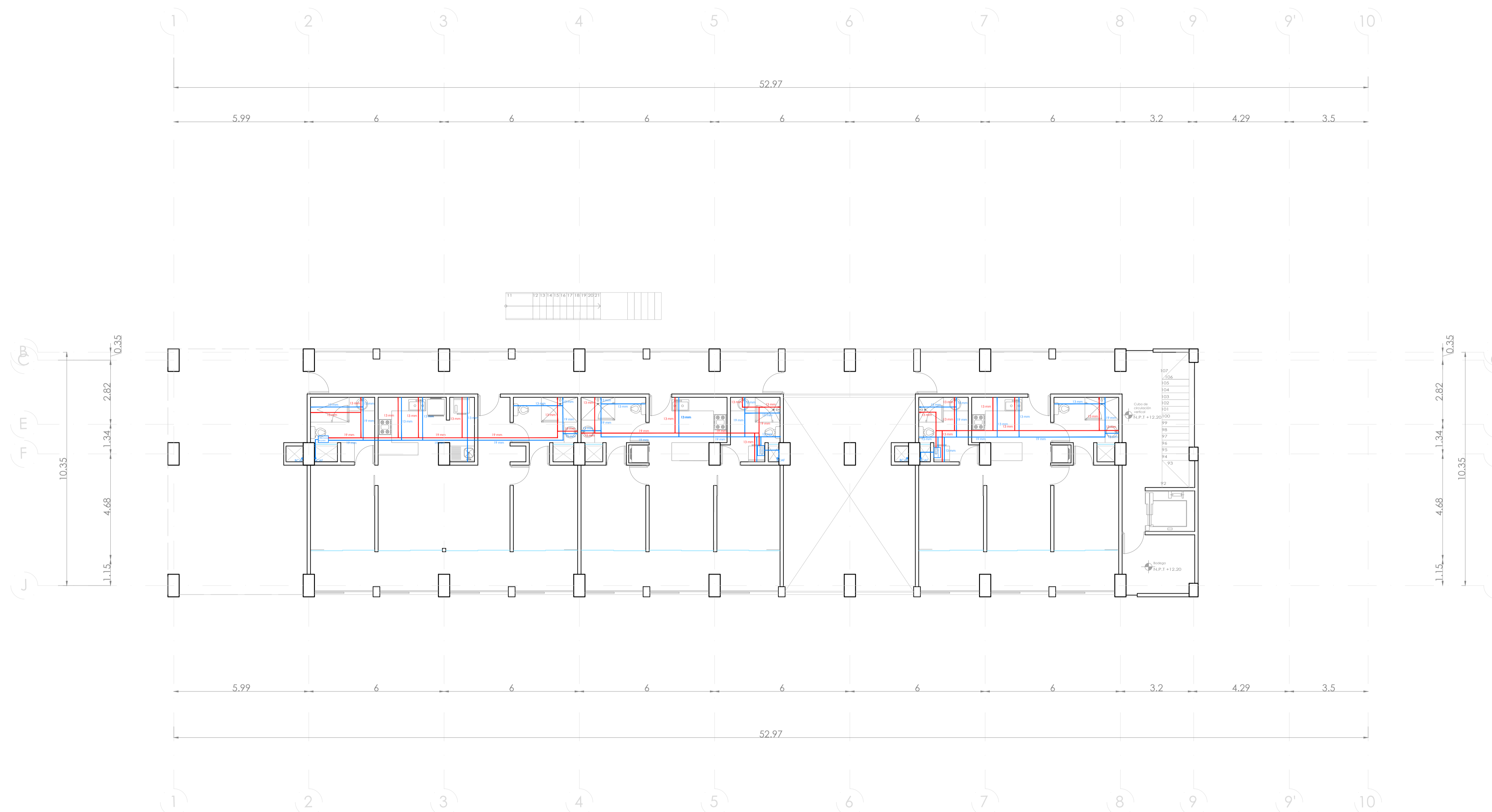
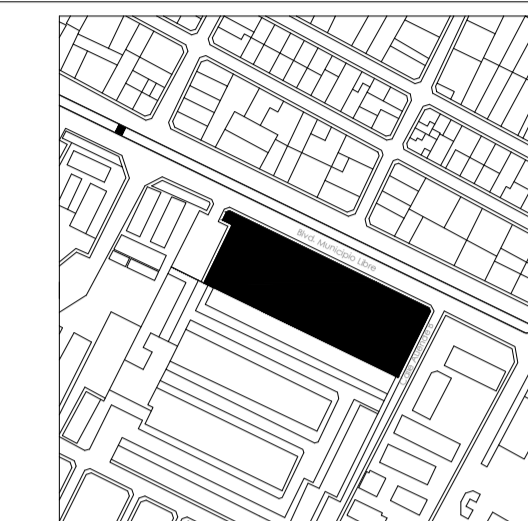
CLAVE: HIDR-06

PLANO HIDRÁULICO NIVEL 5

ESC. 1:100



UBICACIÓN:
Bvd. Municipio Libre, Colonia Infonavit el Carmen, Puebla, Pue.



SIMBOLOGIA HIDRAULICA

—▲—▲—▲—	SUBE COLUMNA AGUA FRIA / BAJA COLUMNA AGUA FRIA
—▲—▲—▲—	SUBE COLUMNA AGUA CALIENTE / BAJA COLUMNA AGUA CALIENTE
—▲—▲—▲—	TUBO DE AGUA CALIENTE
—▲—▲—▲—	TUBO DE AGUA FRIA
⌋	VALVULA DE ALZADO
⌋	TUERCA UNION
⌋	VALVULA DE PASO
⌋	MEDIDOR DE FLUJO
⌋	LLAVE DE MARZ
⌋	BOMBA SUMERGIBLE
⌋	CALENTADOR
⌋	TANQUE SUMIZADOR
⌋	TANQUE DE SALES

CUADRO HIDRAULICO POR MODULO TIPO (34 DPTOS.)	
BAN	P.V.C. 101 MM
BAP	P.V.C. 101 MM
TUBERIA OCULTA	TUBOPLUS DIF. DIAM.
CISTERNA	4.000 LTS. 18" SANITARIO
PENDIENTE MINIMA	2.00‰
GASTO DIARIO POR PERSONA	200 LTS./HAB./DIA
DEPTOS (28)	
HABITANTES TOTALES	88 HAB
TOTAL CONSUMO POR DIA	17.600 L/HAB/DIA
TOTAL CONSUMO POR SEM	123.200 L/HAB/SEM
CAP. TOTAL CISTERNA	132.000 LTS

OBSERVACIONES HIDRAULICAS

- 1.- TODA LA TUBERIA EN INSTALACION H. SERA TUBO PLUS EN EL INTOR DE LOS EDIFICIOS DESPUES DE CISTERNA.
- 2.- TODA LA TUBERIA EXTERIOR SERA PSEUTUENO DE ALTA DENSIDAD RD-17.
- 3.- TODOS LOS MUEBLES LLEVARAN LLAVE ANGULAR.
- 4.- TODOS LOS MUEBLES LLEVARAN EXTENSORES FLEXIBLES.
- 5.- TODOS LOS MUEBLES LLEVARAN SALIDA A 15 MM.
- 6.- LOS DIAMETROS DE TUBERIA SE INDICAN EN PLANTA.
- 7.- CALENTADOR PARA GAS NATURAL, L.G. DE 114 LTS.
- 8.- CISTERNA CAP. DE RESERVA EN PLANOS.
- 9.- TODOS LOS MUEBLES LLEVARAN CAMARA DE AIRE DE 0.30M.
- 10.- EL O LOS CUADROS DONDE SE UBICAN MEDIDORES IRAN DE COBRE.
- 11.- EL MEDIDOR PRINCIPAL SERA ELECTROMAGNETICO (75 EN COPRO).
- 12.- TANQUE PREURIZADOR DE 472.00 LTS.
- 13.- BOMBAS SUMERGIBLES DE 1"12"

PROYECTO:
Vivienda colectiva vertical

ARQUITECTO:
Cosmo Peppino

REVISÓ:
Arq. José Luis Sanuy Lostes

TIPO DE PLANO:
Hidraulico Nivel 6

TIPO INMUEBLE:
Edificio

ESCALA:
1:100

ACOTACIÓN:
Metros

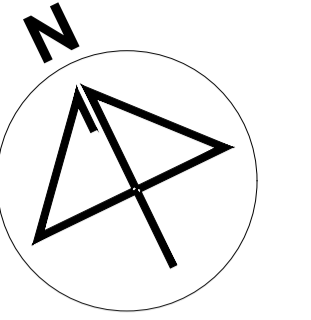
FECHA:
24/01/2024

CLAVE:

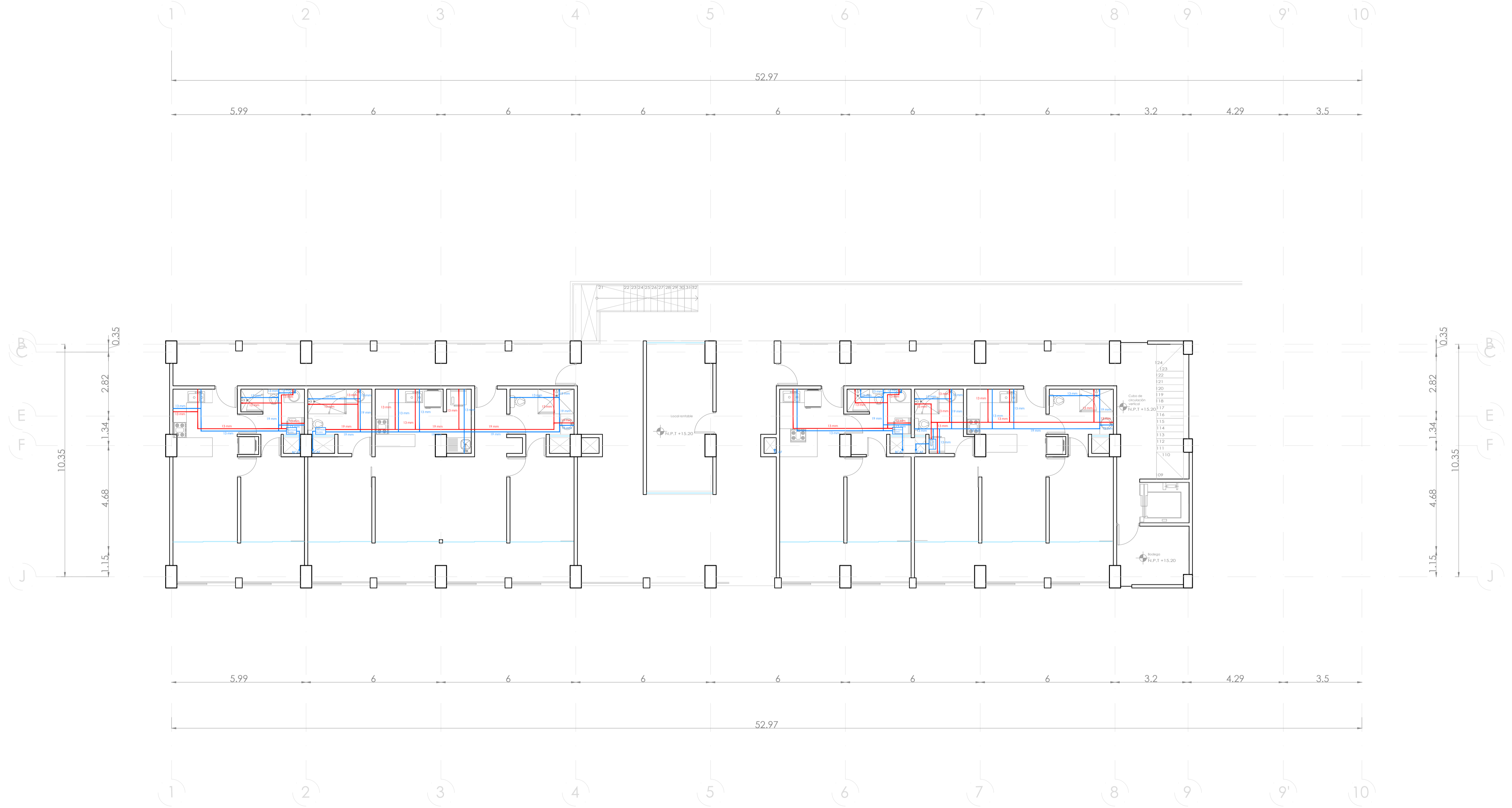
HIDR-07

PLANO HIDRÁULICO NIVEL 6

ESC. 1:100



UBICACIÓN:
Bvd. Municipio Libre, Colonia Infonavit el Carmen, Puebla, Pue.



SIMBOLOGIA HIDRAULICA	
	SUBE COLUMNA AGUA FRIA / BAJA COLUMNA AGUA FRIA
	SUBE COLUMNA AGUA CALIENTE / BAJA COLUMNA AGUA CALIENTE
	TUBO DE AGUA CALIENTE
	TUBO DE AGUA FRIA
	VALVULA DE ALIBO
	TUERCA UNION
	VALVULA DE PASO
	MEDIDOR DE FLUJO
	LLAVE DE MANO
	BOMBA SUMERGIBLE
	CALENTADOR
	TANQUE SUMIZADOR
	TANQUE DE SALES

CUADRO HIDRAULICO POR MODULO TIPO (34 DPTOS.)	
BAN	P.V.C. 101 MM
BAP	P.V.C. 101 MM
TUBERIA OCULTA	TUBOPLUS DIF. DAM.
ORINALE	ACE 2" X 8" SANITARIO
PENDIENTE MINIMA	2.00%
GASTO DIARIO POR PERSONA	200 LTS./HAB./DIA
DEPTOS (28)	
MABITANTES TOTALES	88 HAB
TOTAL CONSUMO POR DIA	17,600 L/HABERDIA
TOTAL CONSUMO POR SEM	123,200 L/HAB/SEM
CAP. TOTAL CISTERNA	132,000 LTS.

- OBSERVACIONES HIDRAULICAS**
- 1.- TODA LA TUBERIA EN INSTALACION H. SERA TUBO PLUS EN EL INTERIOR DE LOS EDIFICIOS DESPUES DE CISTERNA.
 - 2.- TODA LA TUBERIA EXTERIOR SERA POLIETILENO DE ALTA DENSIDAD HD-17.
 - 3.- TODOS LOS MUEBLES LLEVARAN LLAVE ANGULAR.
 - 4.- TODOS LOS MUEBLES LLEVARAN EXTERIORES PLUMBERES.
 - 5.- TODOS LOS MUEBLES LLEVARAN SALIDA A 13 MM.
 - 6.- LOS DIAMETROS DE TUBERIA SE INDICAN EN PLANTA.
 - 7.- CALENTADOR PARA GAS NATURAL, L.G. DE 114 LTS.
 - 8.- CISTERNA CAP. DE INDICADA EN PLANOS.
 - 9.- TODOS LOS MUEBLES LLEVARAN CAMARA DE AIRE DE 0.30M.
 - 10.- EL O LOS CUADROS DONDE SE UBICAN MEDIDORES IRAN DE COBRE.
 - 11.- EL MEDIDOR PRINCIPAL SERA ELECTROMAGNETICO (TRISERIEFOP).
 - 12.- TANQUE PREFABRICADO DE 472.00 LTS.
 - 13.- BOMBAS SUMERGIBLES DE 1" 1/2"

PROYECTO:
Vivienda colectiva vertical

ARQUITECTO:
Cosma Peppino

REVISÓ:
Arq. José Luis Sanuy Lastes

TIPO DE PLANO:
Hidraulico Nivel 7

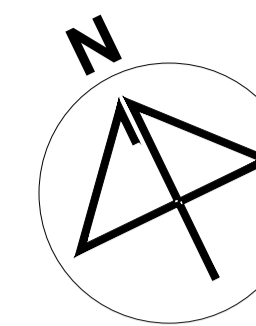
TIPO INMUEBLE:
Edificio

ESCALA: 1:100
ACOTACIÓN: Metros
FECHA: 24/01/2024

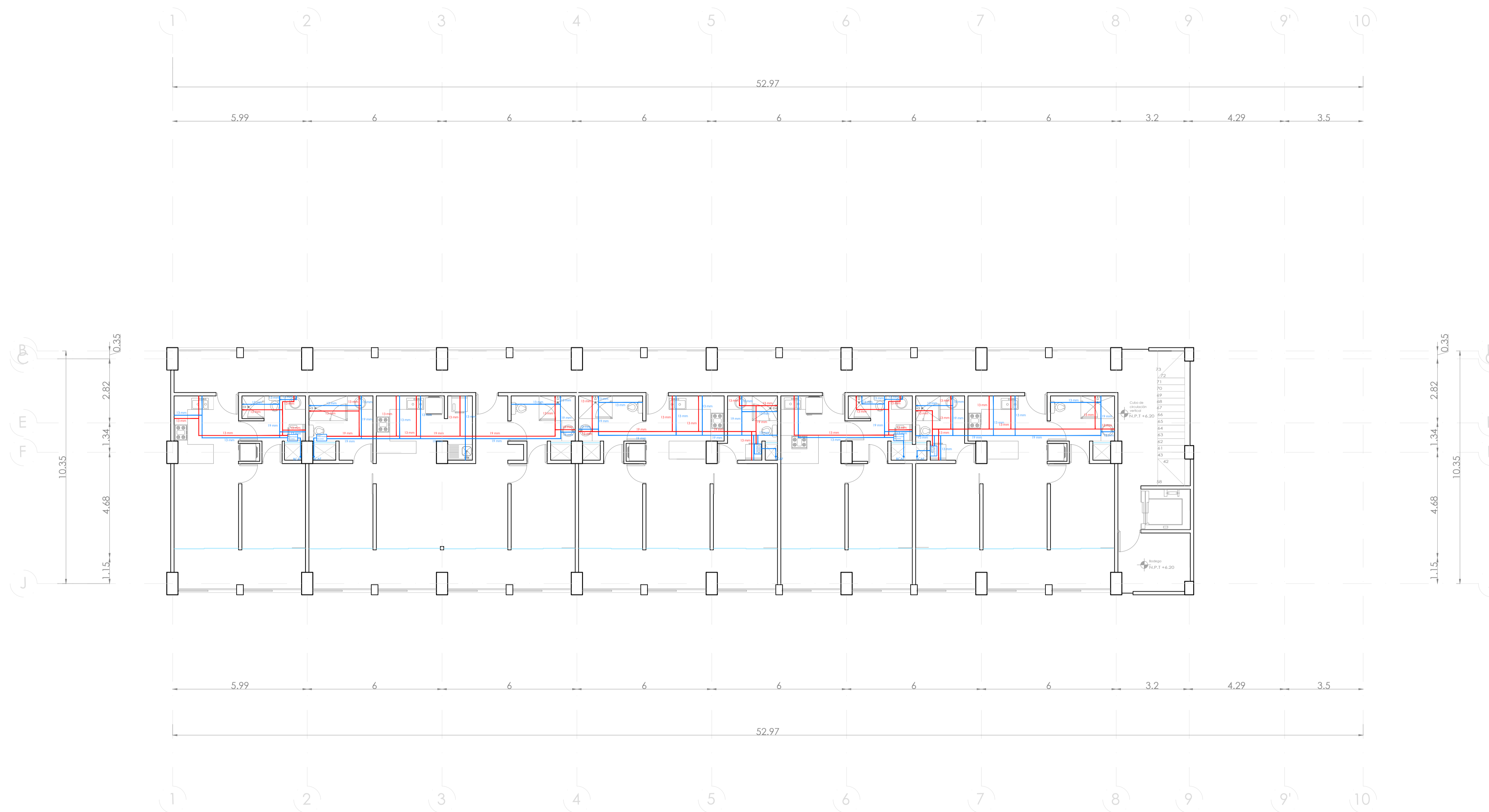
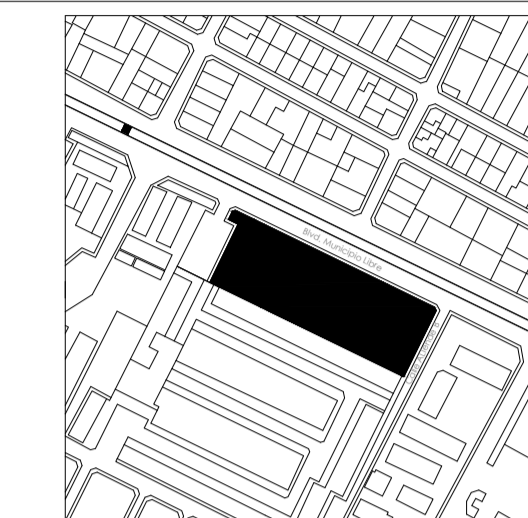
CLAVE:
HIDR-08

PLANO HIDRÁULICO NIVEL 7

ESC. 1:100



UBICACIÓN:
Blvd. Municipio Libre, Colonia Infonavit el Carmen, Puebla, Pue.



SIMBOLOGIA HIDRAULICA

	SUBE COLUMNA AGUA FRIA / BAJA COLUMNA AGUA FRIA
	SUBE COLUMNA AGUA CALIENTE / BAJA COLUMNA AGUA CALIENTE
	TUBO DE AGUA CALIENTE
	TUBO DE AGUA FRIA
	VALVULA DE ALMO
	TUERCA UNION
	VALVULA DE PISO
	MEDIDOR DE FLUJO
	LLAVE DE NARIZ
	BOMBA SUMERGIBLE
	CALENTADOR
	TANQUE SUMIZADOR
	TANQUE DE SALES

CUADRO HIDRAULICO POR MODULO TIPO (34 DPTOS.)	
BAN	P.V.C. 101 MM
BAP	P.V.C. 101 MM
TUBERIA OCULTA	PURIFICADO CDF. 50MM
DRENAJE	ACOS 9" Y 8" SANTIAGO
PENDIENTE MINIMA	2.00 %
GASTO DIARIO POR PERSONA	200 LTRS./HAB./DIA
DEPTOS (28)	
HABITANTES TOTALES	56 HAB
TOTAL CONSUMO POR DIA	11.200 LHAB/DIA
TOTAL CONSUMO POR SEM	123.200 LHAB/SEM
CAP. TOTAL CISTERNA	132.000 LTRS.

OBSERVACIONES HIDRAULICAS

- 1- TODA LA TUBERIA EN INSTALACION H. SERA TUBO PLUS EN EL INTERIOR DE LOS EDIFICIOS DESPUES DE CISTERNA.
- 2- TODA LA TUBERIA EXTERIOR SERA POLIETILENO DE ALTA DENSIDAD HD-17
- 3- TODOS LOS MUEBLES LLEVARAN LLAVE ANGULAR
- 4- TODOS LOS MUEBLES LLEVARAN EXTENSORES FLEXIBLES
- 5- TODOS LOS MUEBLES LLEVARAN SALIDA A 13 MM
- 6- LOS DIAMETROS DE TUBERIA SE INDICAN EN PLANTA
- 7- CALENTADOR PARA GAS NATURAL S.G. DE 114 LTRS
- 8- CISTERNA CAP. DE INDICADA EN PLANOS
- 9- TODOS LOS MUEBLES LLEVARAN CAMARA DE AIRE DE 0.30M
- 10- SI EN LOS CUADROS DONDE SE UBICAN MEDIDORES VAN DE COBRE
- 11- EL MEDIDOR PRINCIPAL SERA ELECTROMAGNETICO (TELESCOPICO)
- 12- TANQUE PRESURIZADO DE 472.000 LTRS
- 13- BOMBAS SUMERGIBLES DE 1 HP

PROYECTO:
Vivienda colectiva vertical

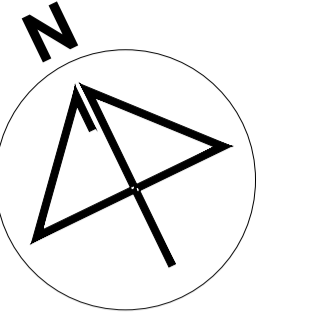
ARQUITECTO:
Cosma Peppino

REVISÓ:
Arq. José Luis Sanuy Losles

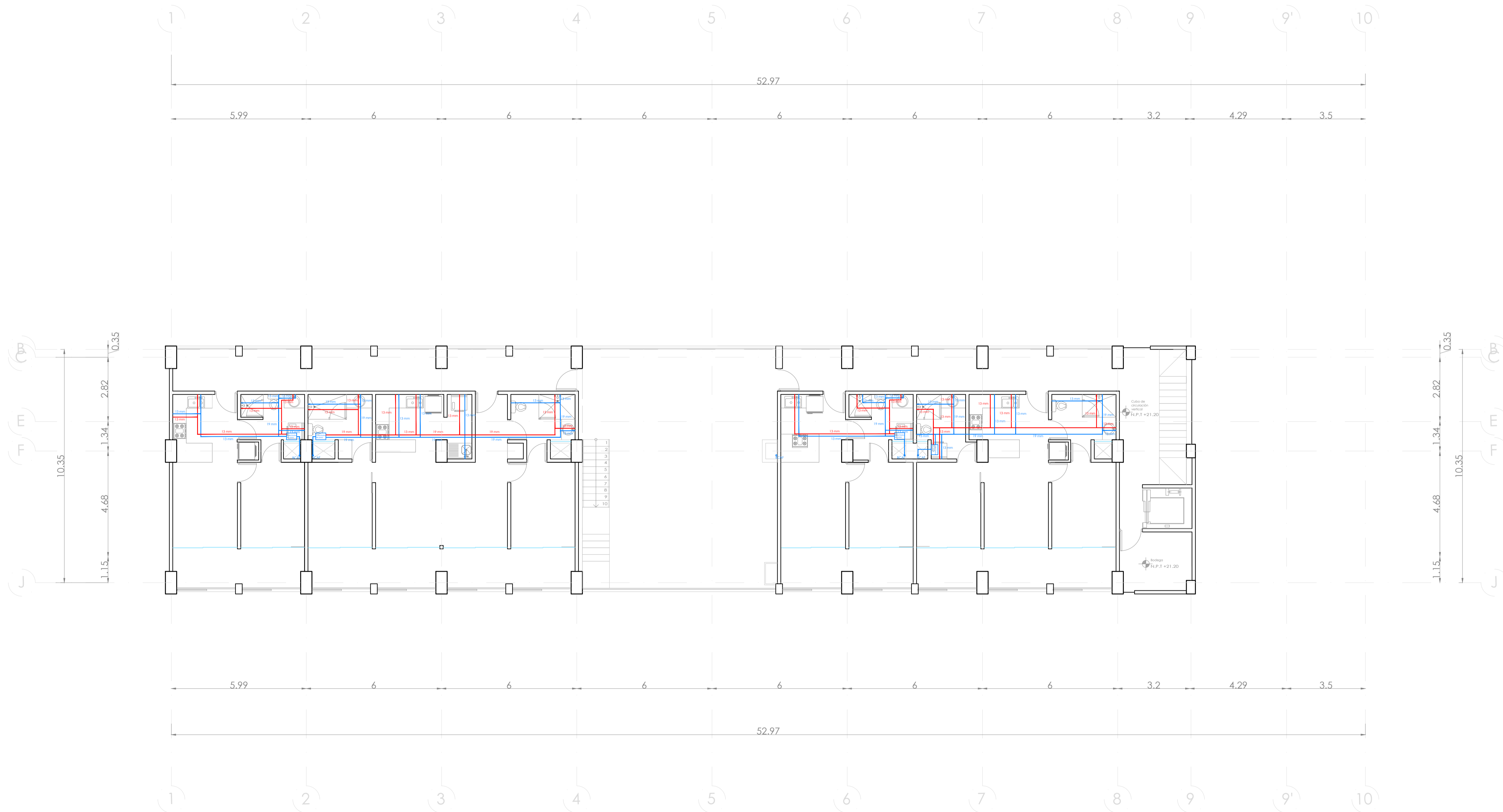
TIPO DE PLANO: Hidraulico Nivel 8		CLAVE: HIDR-09
TIPO INMUEBLE: Edificio		
ESCALA: 1:100	ACOTACIÓN: Metros	FECHA: 24/01/2024

PLANO HIDRÁULICO NIVEL 8

ESC. 1:100



UBICACIÓN:
Bvd. Municipio Libre, Colonia Infonavit el Carmen, Puebla, Pue.



SIMBOLOGIA HIDRAULICA

—	SUBE COLUMNA AGUA FRIA / BAJA COLUMNA AGUA FRIA
—	SUBE COLUMNA AGUA CALIENTE / BAJA COLUMNA AGUA CALIENTE
—	TUBO DE AGUA CALIENTE
—	TUBO DE AGUA FRIA
—	VALVULA DE ALMO
—	TUERCA UNION
—	VALVULA DE PADO
—	MEDIDOR DE FLUJO
—	LLAVE DE MARIZ
—	BOMBA SUMERGIBLE
—	CALENTADOR
—	TANQUE SUMIZADOR
—	TANQUE DE SALES

CUADRO HIDRAULICO POR MODULO TIPO (34 DPTOS.)	
BAN	8 V.V.C. 101 MM
BAP	8 V.V.C. 101 MM
TUBERIA OCULTA	TUBOPLUS DIP. 3/4"
DRENAJE	2.00 8" x 8" (SANITARIO)
PENDIENTE MINIMA	2.00 %
GASTO DIARIO POR PERSONA	200 LTS./HAB./DIA
DEPTOS (20)	
HABITANTES TOTALES	80 HAB
TOTAL CONSUMO POR DIA	17,600 L/HAB/DIA
TOTAL CONSUMO POR SEM	123,200 L/HAB/SEM
CAP. TOTAL CISTERNA	132,000 LTS

OBSERVACIONES HIDRAULICAS

- 1.- TODA LA TUBERIA EN INSTALACION H. SERA TUBO PLUS EN EL INTERIOR DE LOS EDIFICIOS DESPUES DE CISTERNA.
- 2.- TODA LA TUBERIA EXTERIOR SERA POLETILENO DE ALTA DENSIDAD RD-17.
- 3.- TODOS LOS MUEBLES LLEVARAN LLAVE ANGULAR.
- 4.- TODOS LOS MUEBLES LLEVARAN EXTENSORES FLEXIBLES.
- 5.- TODOS LOS MUEBLES LLEVARAN SALIDA A 1/2".
- 6.- LOS DIAMETROS DE TUBERIA SE INDICAN EN PLANTA.
- 7.- CALENTADOR PARA GAS NATURAL, L.C. DE 114 LTS.
- 8.- CISTERNA CAP. DE INDICADA EN PLANO.
- 9.- TODOS LOS MUEBLES LLEVARAN CAMARA DE AIRE DE 0.30M.
- 10.- EL LO LOS CUADROS DONDE SE UBICAN MEDIDORES IRAN DE COBRE.
- 11.- EL MEDIDOR PRINCIPAL SERA ELECTROMAGNETICO (TELESCOPICO).
- 12.- TANQUE PRESURIZADOR DE 47200 LTS.
- 13.- BOMBAS SUMERGIBLES DE 1/2".

PROYECTO:
Vivienda colectiva vertical

ARQUITECTO:
Cosma Peppino

REVISÓ:
Arq. José Luis Sanuy Lostes

TIPO DE PLANO:
Hidraulico Nivel 9

TIPO INMUEBLE:
Edificio

ESCALA:
1:100

ACOTACIÓN:
Metros

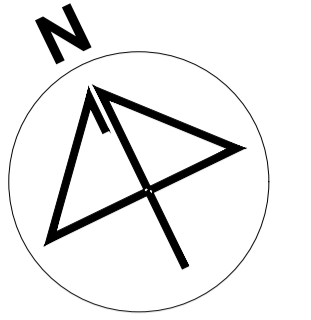
FECHA:
24/01/2024

CLAVE:

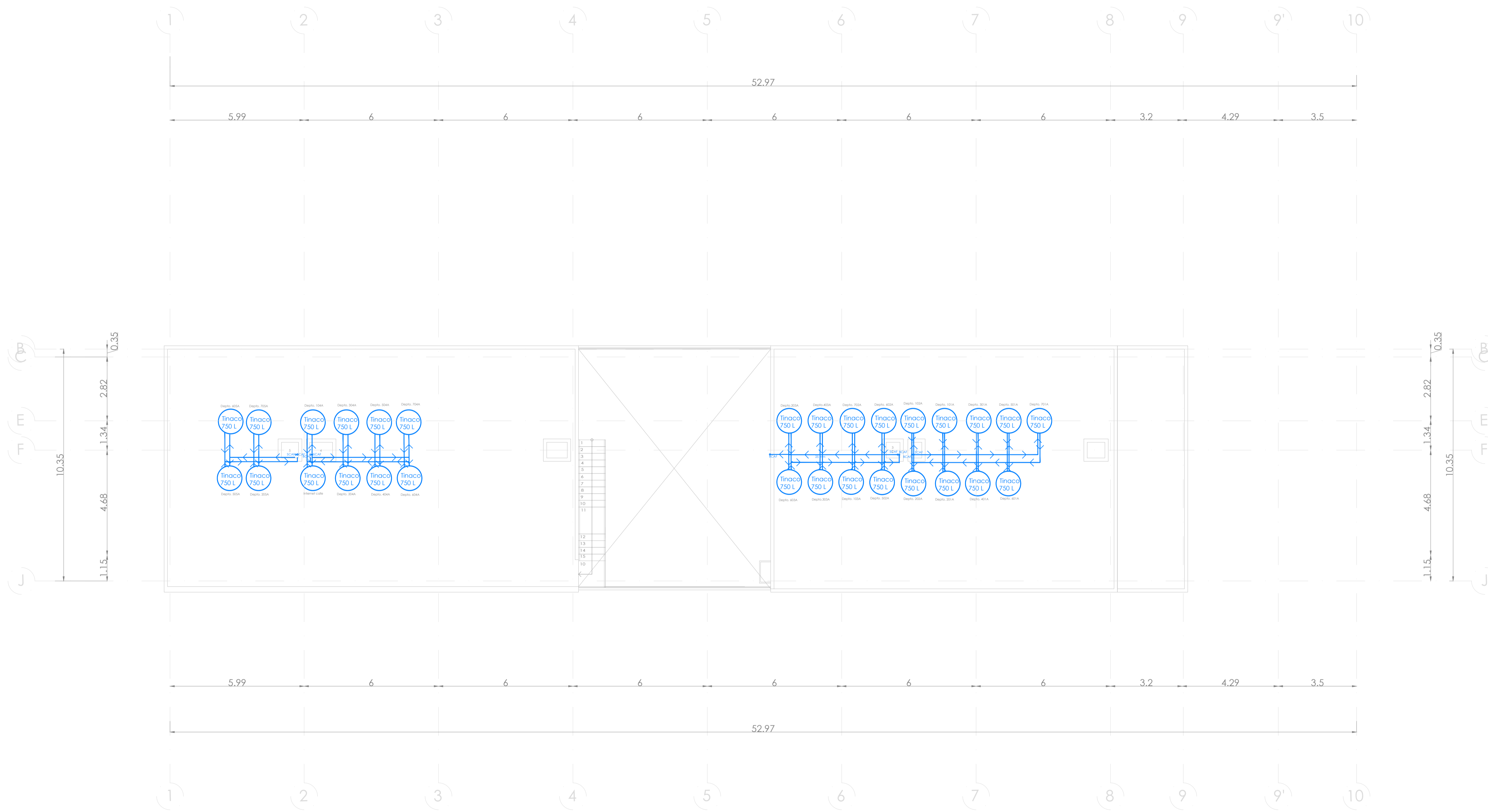
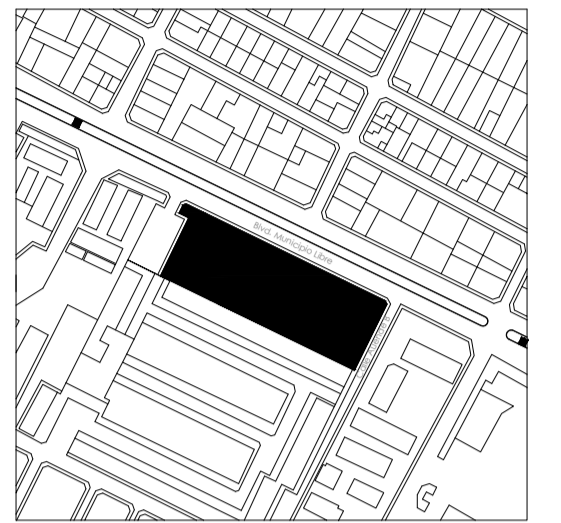
HIDR-10

PLANO HIDRÁULICO NIVEL 9

ESC. 1:100



UBICACIÓN:
Blvd. Municipio Libre, Colonia Infonavit el Carmen, Puebla, Pue.



SIMBOLOGIA HIDRAULICA	
	SUBE COLUMNA AGUA FRIA / BAJA COLUMNA AGUA FRIA
	SUBE COLUMNA AGUA CALIENTE / BAJA COLUMNA AGUA CALIENTE
	TUBO DE AGUA CALIENTE
	TUBO DE AGUA FRIA
	VALVULA DE ALMO
	TUERCA UNION
	VALVULA DE PASO
	MEDIDOR DE FLUJO
	LLAVE DE MARZ
	BOMBA SUMERGIBLE
	CALENTADOR
	TANQUE SUMIZADOR
	TANQUE DE SALES

CUADRO HIDRAULICO POR MODULO TIPO (34 DEPTOS.)	
DAN	P.V.C. 101 MM
BAP	P.V.C. 101 MM
TUBERIA OCULTA	TUBOPLUS DIF. DIAM
DIAMETRO	100 P.V.C. SANITARIO
PENDIENTE MINIMA	2.00 %
GASTO DIARIO POR PERSONA	200 LTS /HAB./DIA
DEPTOS (28)	
HABITANTES TOTALES	88 HAB
TOTAL CONSUMO POR DIA	17.600 L/HAB/DIA
TOTAL CONSUMO POR SEM	132.000 L/HAB/SEM
CAP. TOTAL CISTERNA	132.000 LTS

- OBSERVACIONES HIDRAULICAS**
- 1.- TODA LA TUBERIA EN INSTALACION H. SERA TUBO PLUS EN EL INTERIOR DE LOS EDIFICIOS DESPUES DE CISTERNA.
 - 2.- TODA LA TUBERIA EXTERIOR SERA POLIETILENO DE ALTA DENSIDAD HD-17
 - 3.- TODOS LOS MUEBLES LLEVARAN LLAVE ANGULAR
 - 4.- TODOS LOS MUEBLES LLEVARAN EXTENSORES FLEXIBLES
 - 5.- TODOS LOS MUEBLES LLEVARAN SALIDA A 13 MM.
 - 6.- LOS DIAMETROS DE TUBERIA SE INDICAN EN PLANTA
 - 7.- CALENTADOR PARA GAS NATURAL, G. DE 114 LITS
 - 8.- CISTERNA CAP. SE INDICAN EN PLANOS
 - 9.- TODOS LOS MUEBLES LLEVARAN CAMARA DE AIRE DE 0.30M
 - 10.- EL O LOS CUADROS DONDE SE UBICAN MEDIDORES PRAN DE CORRIE
 - 11.- EL MEDIDOR PRINCIPAL SERA ELECTROMAGNETICO TELESCOPICO
 - 12.- TANQUE PREURIZADOR DE 472.00 LITS
 - 13.- BOMBAS SUMERGIBLES DE 1.12

PROYECTO:
Vivienda colectiva vertical

ARQUITECTO:
Cosma Peppino

REVISÓ:
Arq. José Luis Sanuy Lóstes

TIPO DE PLANO:
Hidraulico Nivel 10

TIPO INMUEBLE:
Edificio

ESCALA: 1:100
ACOTACIÓN: Metros
FECHA: 24/01/2024

CLAVE:
HIDR-11

PLANO HIDRÁULICO NIVEL AZOTEAS

ESC. 1:100