

Proyecto Integral Textil II

Ibarra Berea, Sandra Cecilia

2018-11

<http://hdl.handle.net/20.500.11777/3931>

<http://repositorio.iberopuebla.mx/licencia.pdf>

SC

Sandra Ibarra

Temporada: Primavera - Verano 2019

Estatus: Prototipo

Código de tela: LI

Maquilador: Universidad Iberoamericana de Puebla

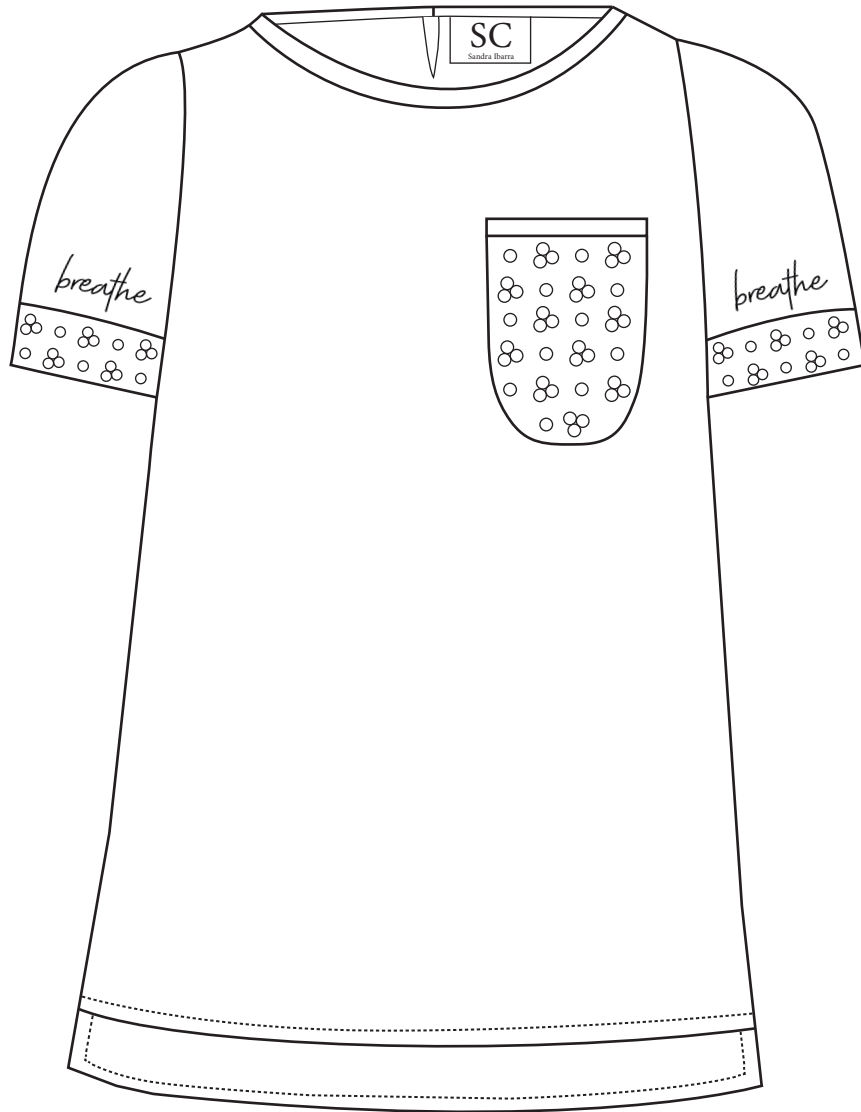
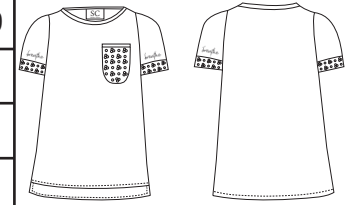
Género: Femenino

Tejido: Plano y Punto

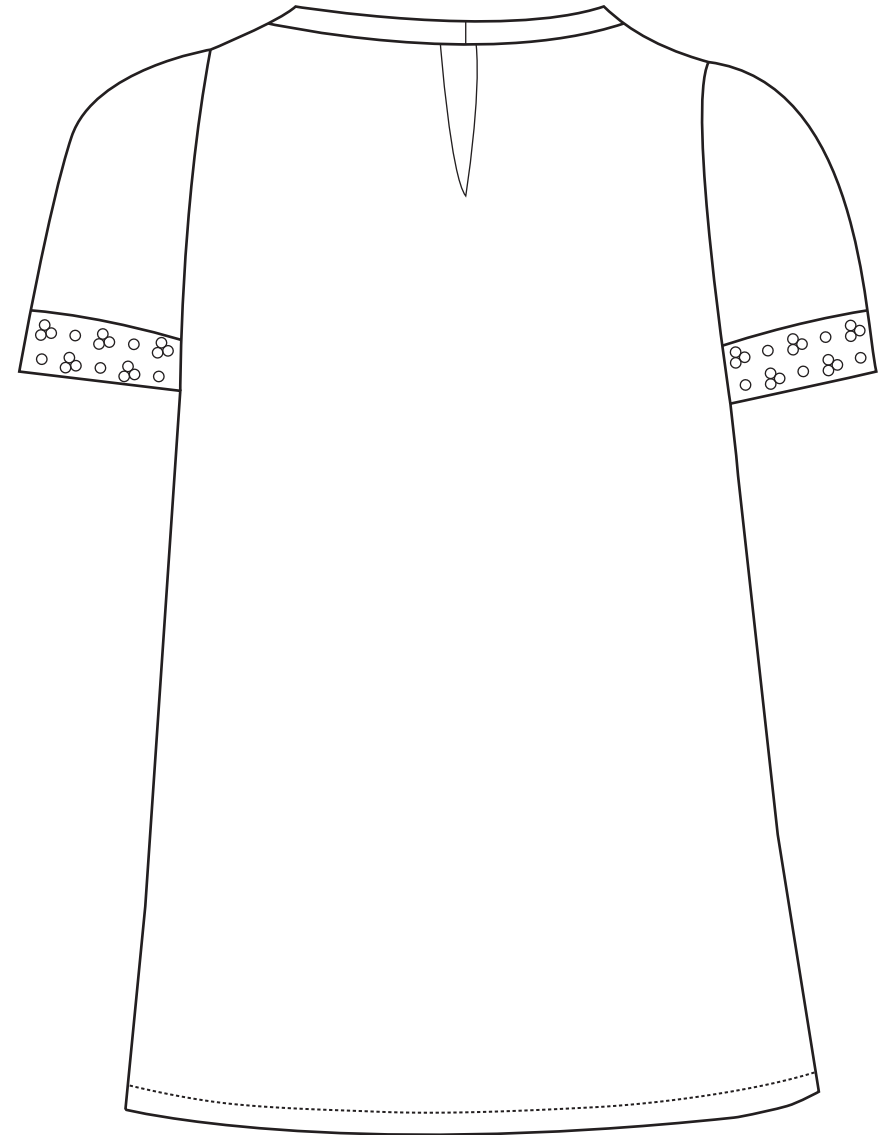
Lugar ubicación: Blvd. Del Niño Poblano 2901

División: Casual

Diseñador Técnico: Sandra Cecilia Ibarra



Delantero



Trasero

SC

Sandra Ibarra

Temporada: Primavera - Verano 2019

Estatus: Prototipo

Código de tela: LI

Maquilador: Universidad Iberoamericana de Puebla

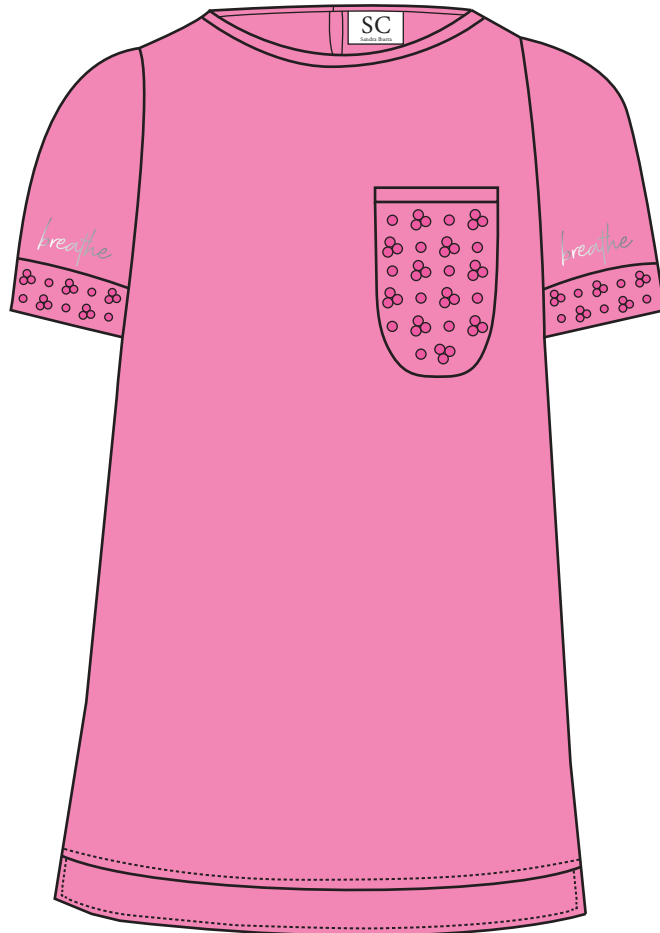
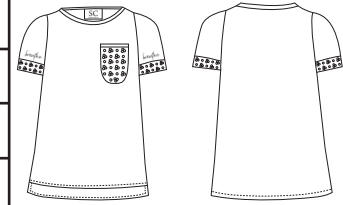
Género: Femenino

Tejido: Plano y Punto

Lugar ubicación: Blvd. Del Niño Poblano 2901

División: Casual

Diseñador Técnico: Sandra Cecilia Ibarra



Variante	Pantone
001	15-1863 TCX Candy Kiss

SC

Sandra Ibarra

Temporada: Primavera - Verano 2019

Estatus: Prototipo

Código de tela: LI

Maquilador: Universidad Iberoamericana de Puebla

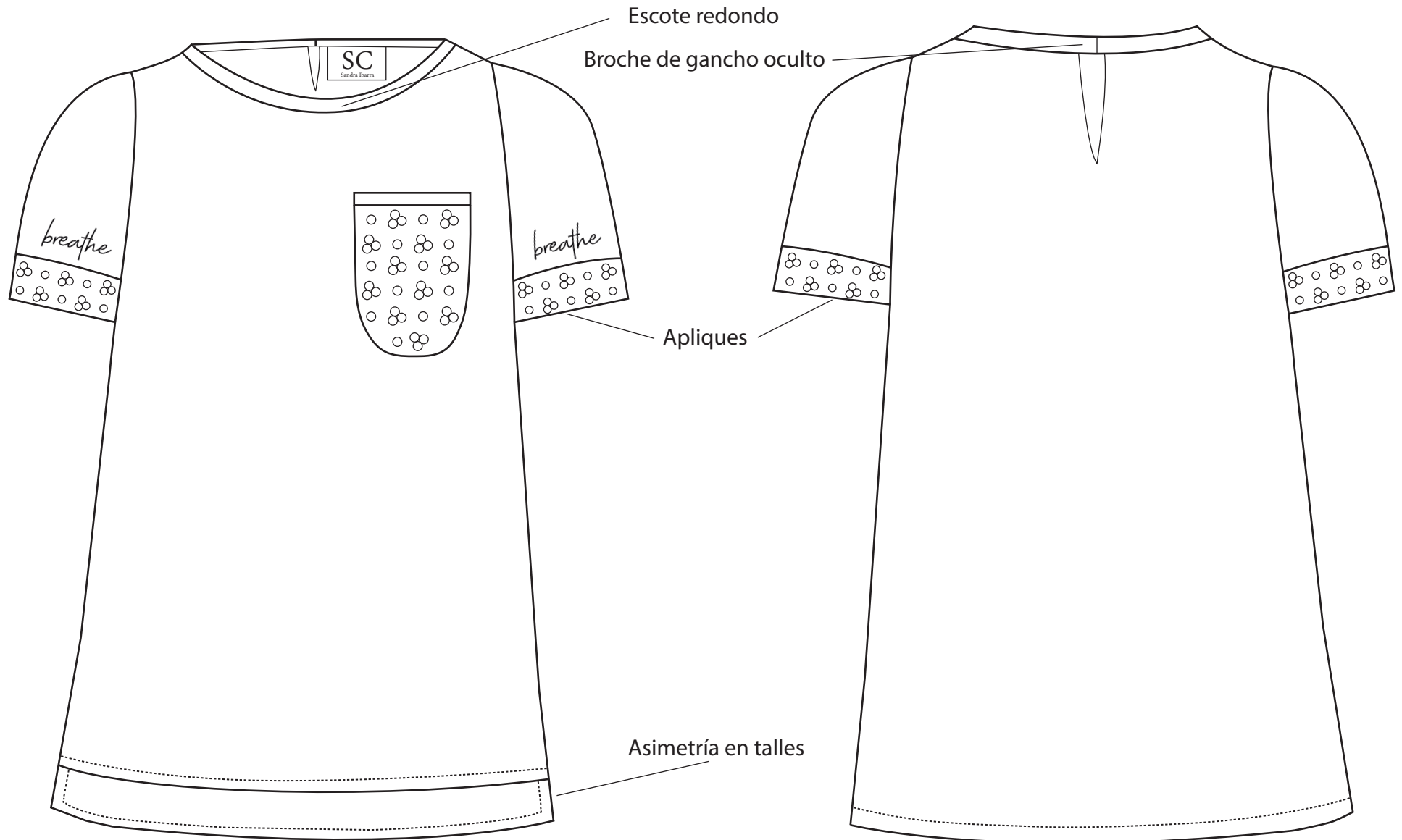
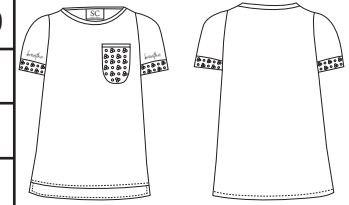
Género: Femenino

Tejido: Plano y Punto

Lugar ubicación: Blvd. Del Niño Poblano 2901

División: Casual

Diseñador Técnico: Sandra Cecilia Ibarra



SC

Sandra Ibarra

Temporada: Primavera - Verano 2019

Estatus: Prototipo

Código de tela: LI

Maquilador: Universidad Iberoamericana de Puebla

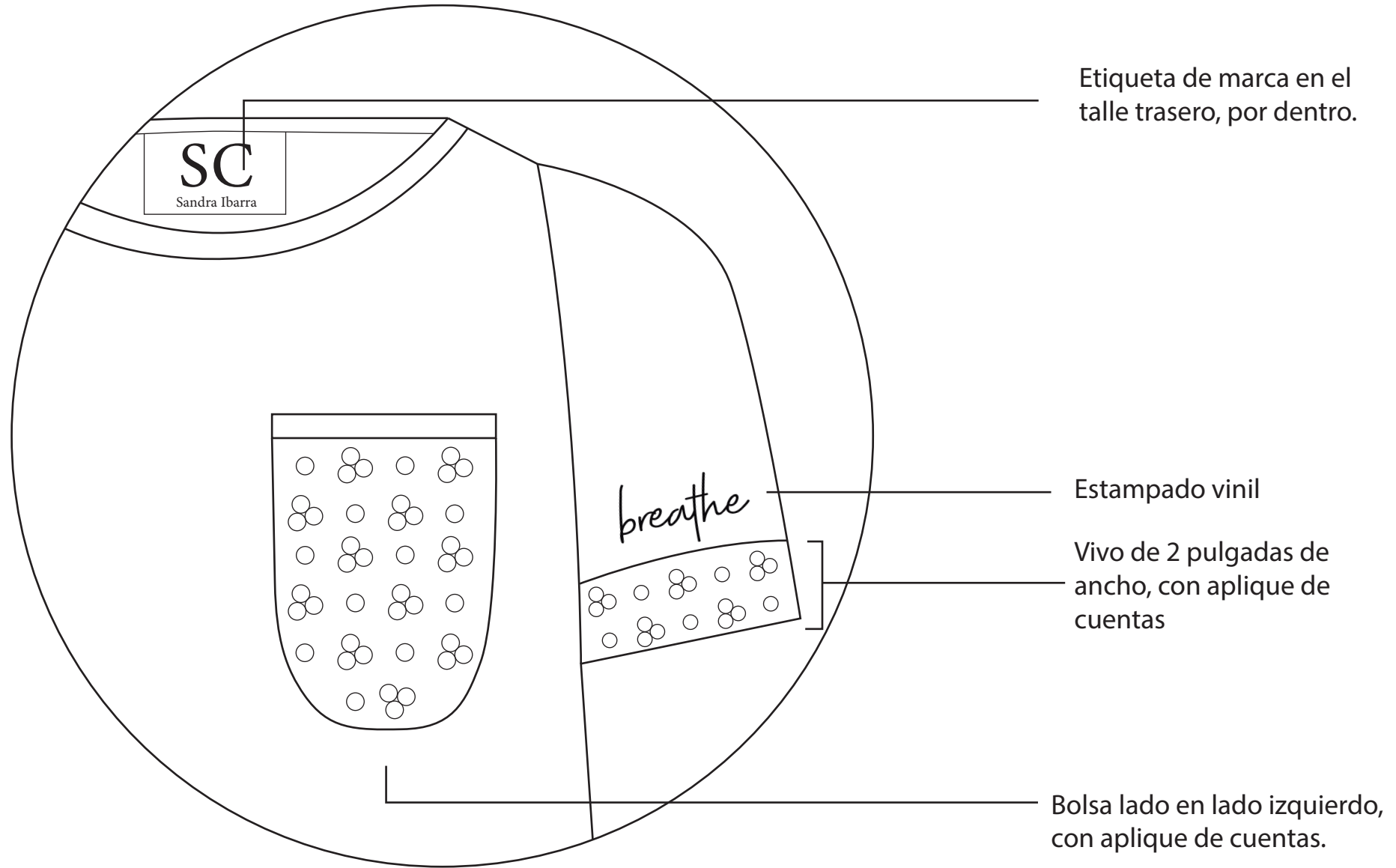
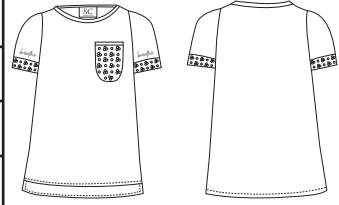
Género: Femenino

Tejido: Plano y Punto

Lugar ubicación: Blvd. Del Niño Poblano 2901

División: Casual

Diseñador Técnico: Sandra Cecilia Ibarra



SC

Sandra Ibarra

Temporada: Primavera - Verano 2019

Estatus: Prototipo

Código de tela: LI

Maquilador: Universidad Iberoamericana de Puebla

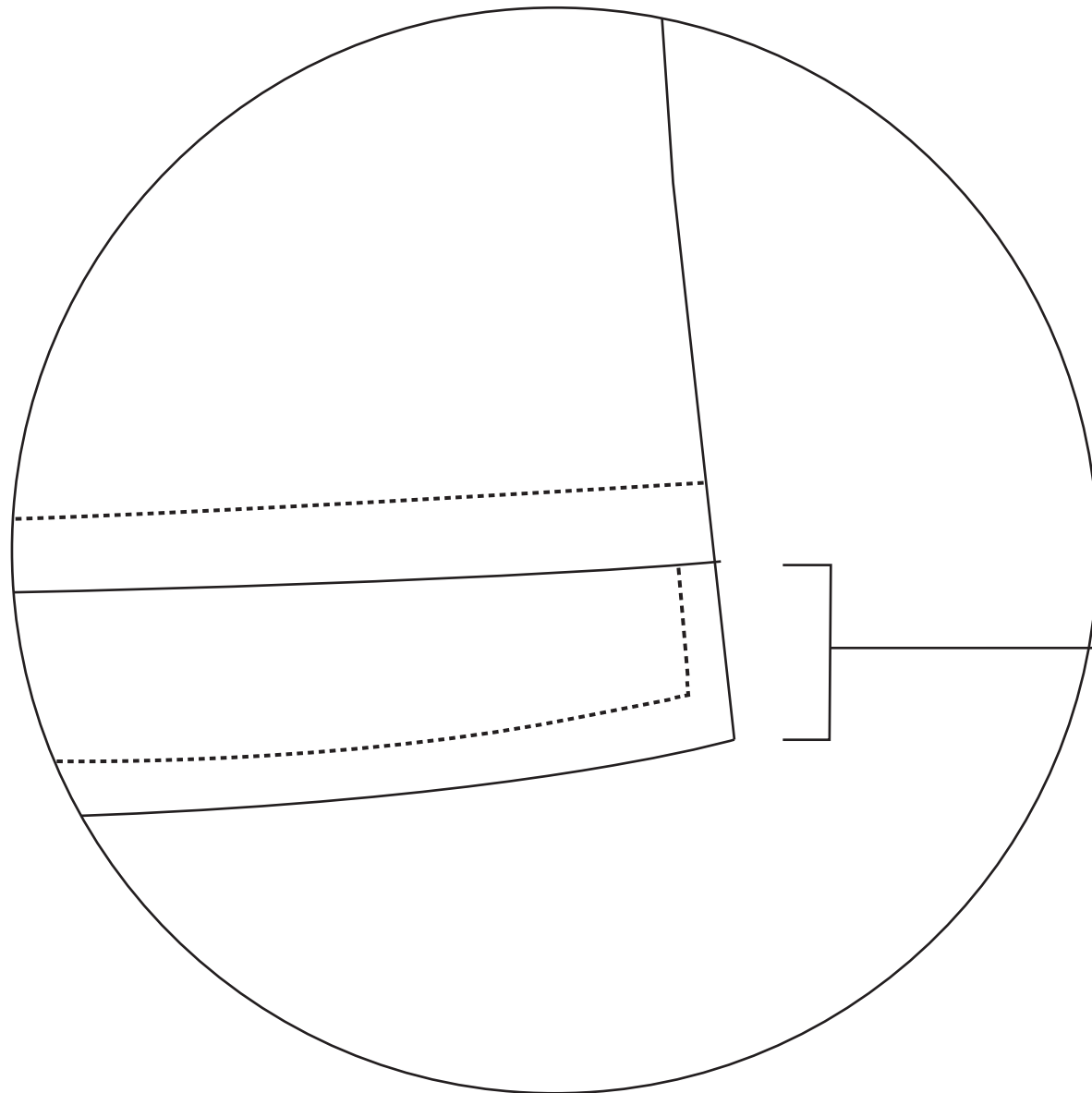
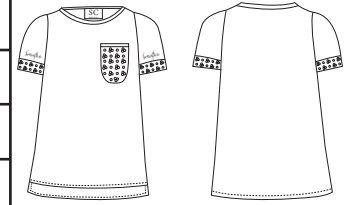
Género: Femenino

Tejido: Plano y Punto

Lugar ubicación: Blvd. Del Niño Poblano 2901

División: Casual

Diseñador Técnico: Sandra Cecilia Ibarra



2 pulgadas de diferencia
entre los talles.

- *Tipo de costura invisible: over / recta.
- *No. de puntadas invisibles por pulgada: 11
- *Es realmente costura
- *Medida de pulgadas. 1/16"

SC

Sandra Ibarra

Temporada: Primavera - Verano 2019

Estatus: Prototipo

Código de tela: LI

Maquilador: Universidad Iberoamericana de Puebla

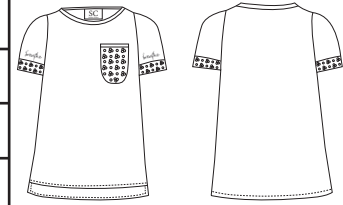
Género: Femenino

Tejido: Plano y Punto

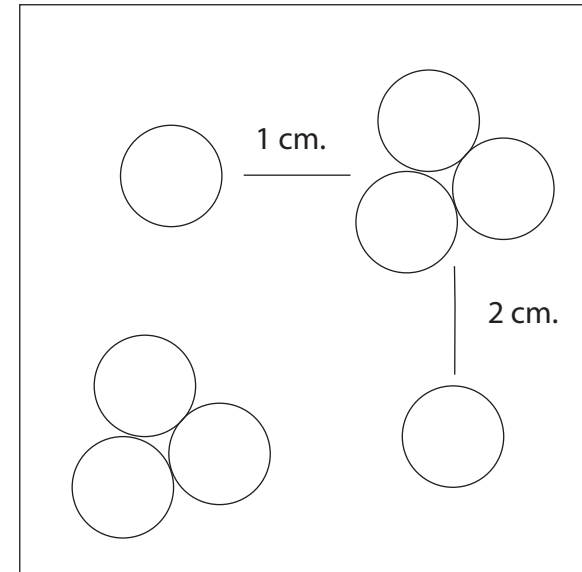
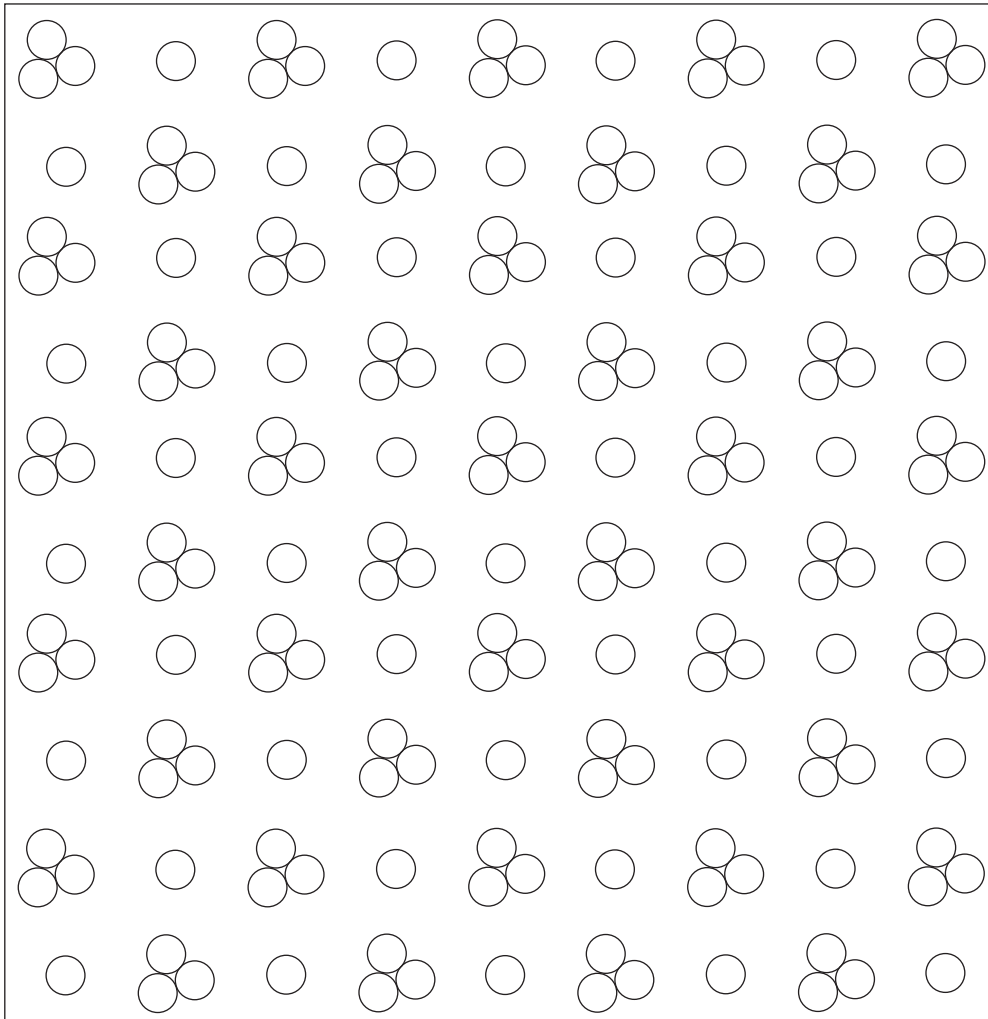
Lugar ubicación: Blvd. Del Niño Poblano 2901

División: Casual

Diseñador Técnico: Sandra Cecilia Ibarra



Aplicación Mangas: Cuentas anudadas en tela mesh.



SC

Sandra Ibarra

Temporada: Primavera - Verano 2019

Estatus: Prototipo

Código de tela: LI

Maquilador: Universidad Iberoamericana de Puebla

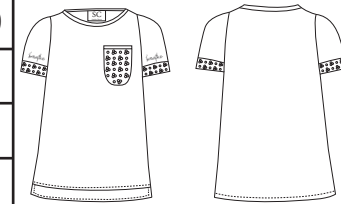
Género: Femenino

Tejido: Plano y Punto

Lugar ubicación: Blvd. Del Niño Poblano 2901

División: Casual

Diseñador Técnico: Sandra Cecilia Ibarra



breathe

5 cm

10 cm

Estampado aplicacion vinil.

Pantone: 15 - 4306 TCX Battleship / 10310 C Metalic

Ubicación: Mangas de la prenda

SC

Sandra Ibarra

Temporada: Primavera - Verano 2019

Estatus: Prototipo

Código de tela: LI

Maquilador: Universidad Iberoamericana de Puebla

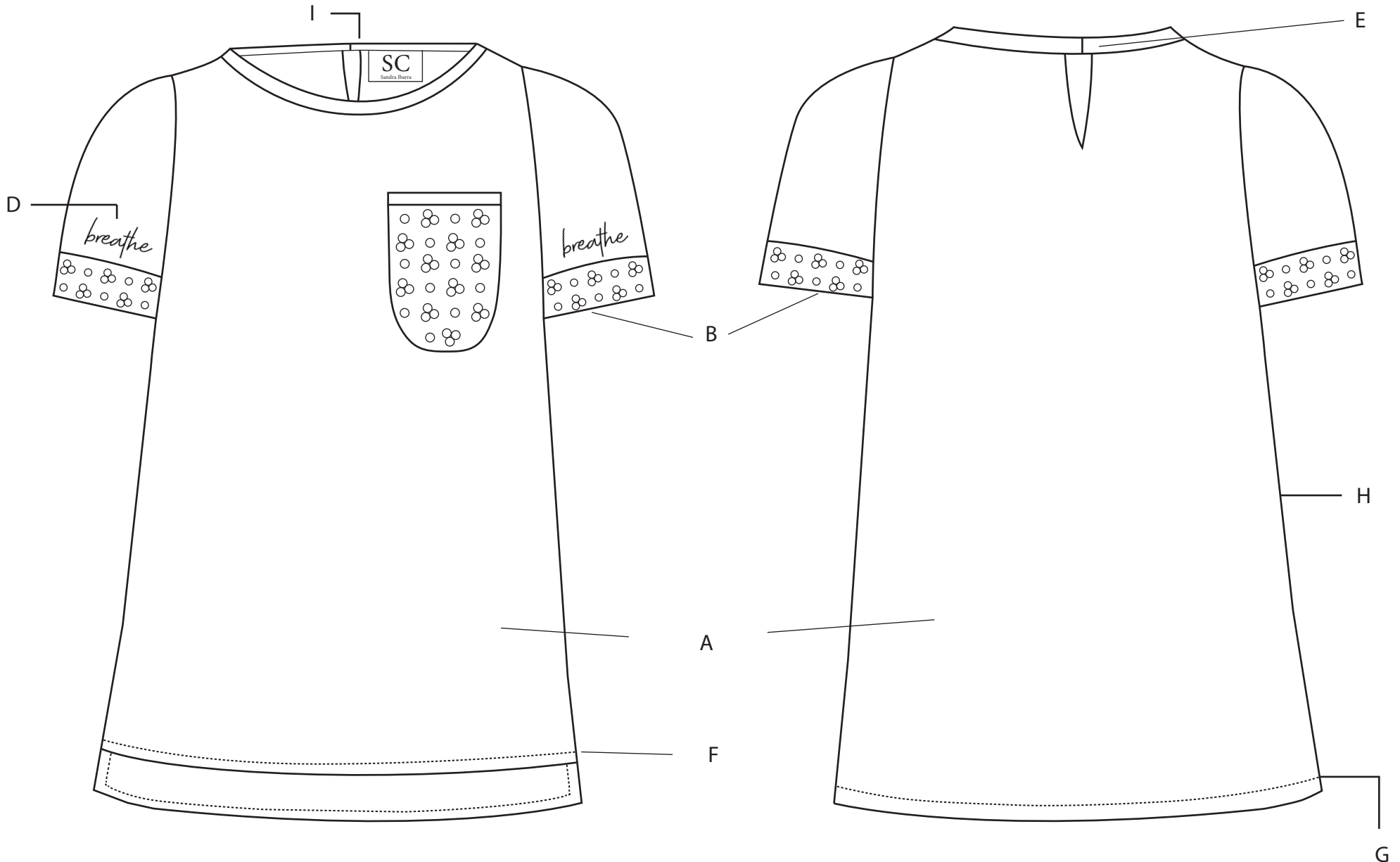
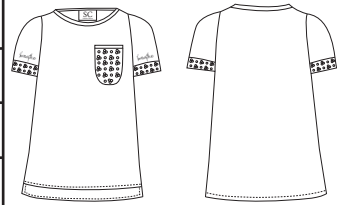
Género: Femenino

Tejido: Plano y Punto

Lugar ubicación: Blvd. Del Niño Poblano 2901

División: Casual

Diseñador Técnico: Sandra Cecilia Ibarra



SC

Sandra Ibarra

Temporada: Primavera - Verano 2019

Estatus: Prototipo

Código de tela: LI

Maquilador: Universidad Iberoamericana de Puebla

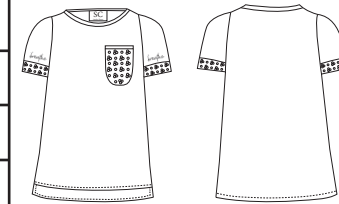
Género: Femenino

Tejido: Plano y Punto

Lugar ubicación: Blvd. Del Niño Poblano 2901

División: Casual

Diseñador Técnico: Sandra Cecilia Ibarra



	LOCALIZACIÓN	USO	CANTIDAD	VARIANTE #001
TELA				
CO - 100%	A	Talles y manga	1.5 m.	✓
PC - 100%	B	Tejido aplicación	.5 m.	✓
AVÍOS				
Estampado	D	Mangas	2	✓
Boche gancho	E	Parte de atrás, para abrochar blusa	1	✓
HILOS				
Pantone 693 C	F	Union de mangas y de talle delantero y trasero	1	✓
ACABADOS				
Recta	G	Dobladillo del talle, y mangas, costura del cuello y escote		✓
Over	H	Uniones de talles, mangas y cuello		✓
ETIQUETAS				
Marca	I	Visualizar talla: se encuentra en la parte del talle trasero	1	✓