

# Mentco

Quiroga Mora, Jessica

2016-05-13

---

<http://hdl.handle.net/20.500.11777/1413>

<http://repositorio.iberopuebla.mx/licencia.pdf>

9 cm

5 cm



Frente1

5 cm



Frente2

5 cm



Vuelta para ambos frentes

Impresión frente y vuelta

Simbología	Material	Impresión	Acabados	Cliente	Firma de autorización
Línea de doblez: - - - - Línea de corte: _____	Sustrato: Papel eggshe 150 g	Tintas especiales: Pantone 332 U Pantone 178 U		Mentco  <b>Realizado por:</b> Jessica Quiroga mora	  <b>Firma de supervisión</b>

28 cm

14 cm

14 cm



14 cm

14 cm



Impresión frente y vuelta  
Imagen en reducción a 71%

Simbología	Material	Impresión	Acabados	Cliente	Firma de autorización
Línea de doblez:	Sustrato: Papel eggshe 150 g	Tintas especiales: Pantone 332 U Pantone 178 U		Mentco	
Línea de corte:				<b>Realizado por:</b> Jessica Quiroga mora	<b>Firma de supervisión</b>

21.5 cm

28 cm



**Simbología**

Línea de doblez: - - - -  
Línea de corte: \_\_\_\_\_

**Material**

Sustrato:  
Papel eggshe  
150 g

**Impresión**

Tintas especiales:  
Pantone 178 U

**Acabados**

**Cliente**

Mentco

**Realizado por:**  
Jessica Quiroga mora

**Firma de autorización**

**Firma de supervisión**

21.5 cm



mentco

jessica@mentco.mx  
(222) 111 2570  
www.mentco.mx

Puebla, Puebla, 1 de abril del 2016

**Dra. Guiselle Antonio Flores**

Estimada Dra. Guiselle Antonio Flores, reciba nuestro agradecimiento por el excelente trabajo que usted realizó en la investigación acerca de la ansiedad en adultos jóvenes y por haber brindado información esencial para la aplicación de nuestra empresa.

La información que nos proporcionó ha significado una considerable mejora en nuestro producto, haciendo posible la creación de una nueva herramienta que permita a los jóvenes tener una mejor ayuda en sus síntomas de ansiedad provocados por el estrés de la universidad.

Agradeciéndole nuevamente por el interés en nuestra empresa, por brindar información vital y esperando poder seguir trabajando en el futuro, me despido enviándole mis más cordiales saludos.

Atentamente  
Jessica Quiroga Mora  
Directora General

*Prolongación de los Sauces 2704 C.P. 72400 Puebla, Puebla*

28 cm

**Simbología**

Línea de doblez: - - - -  
Línea de corte: \_\_\_\_\_

**Material**

Sustrato:  
Papel eggshe  
150 g

**Impresión**

Tintas especiales:  
Pantone 332 U

**Acabados**

**Cliente**

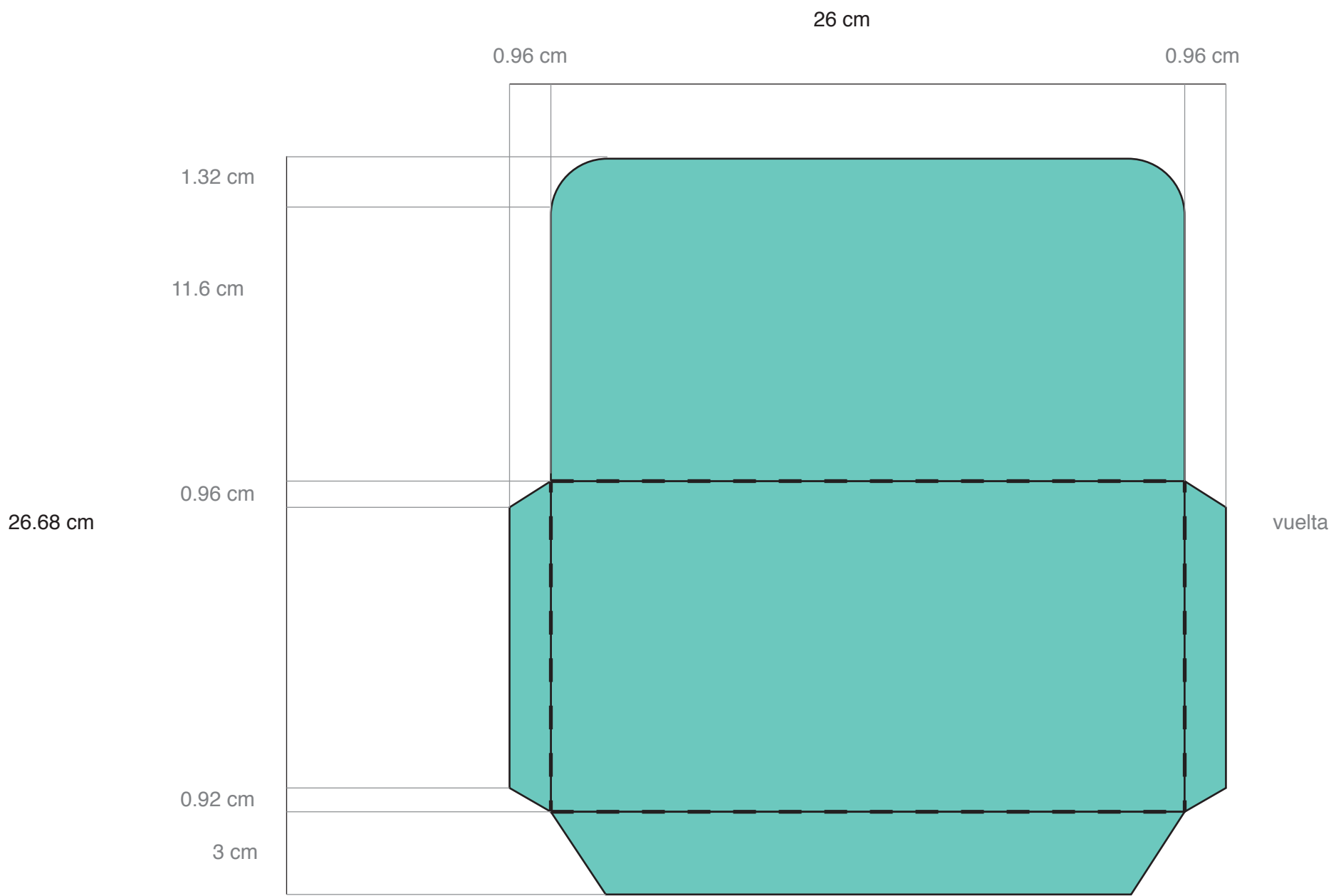
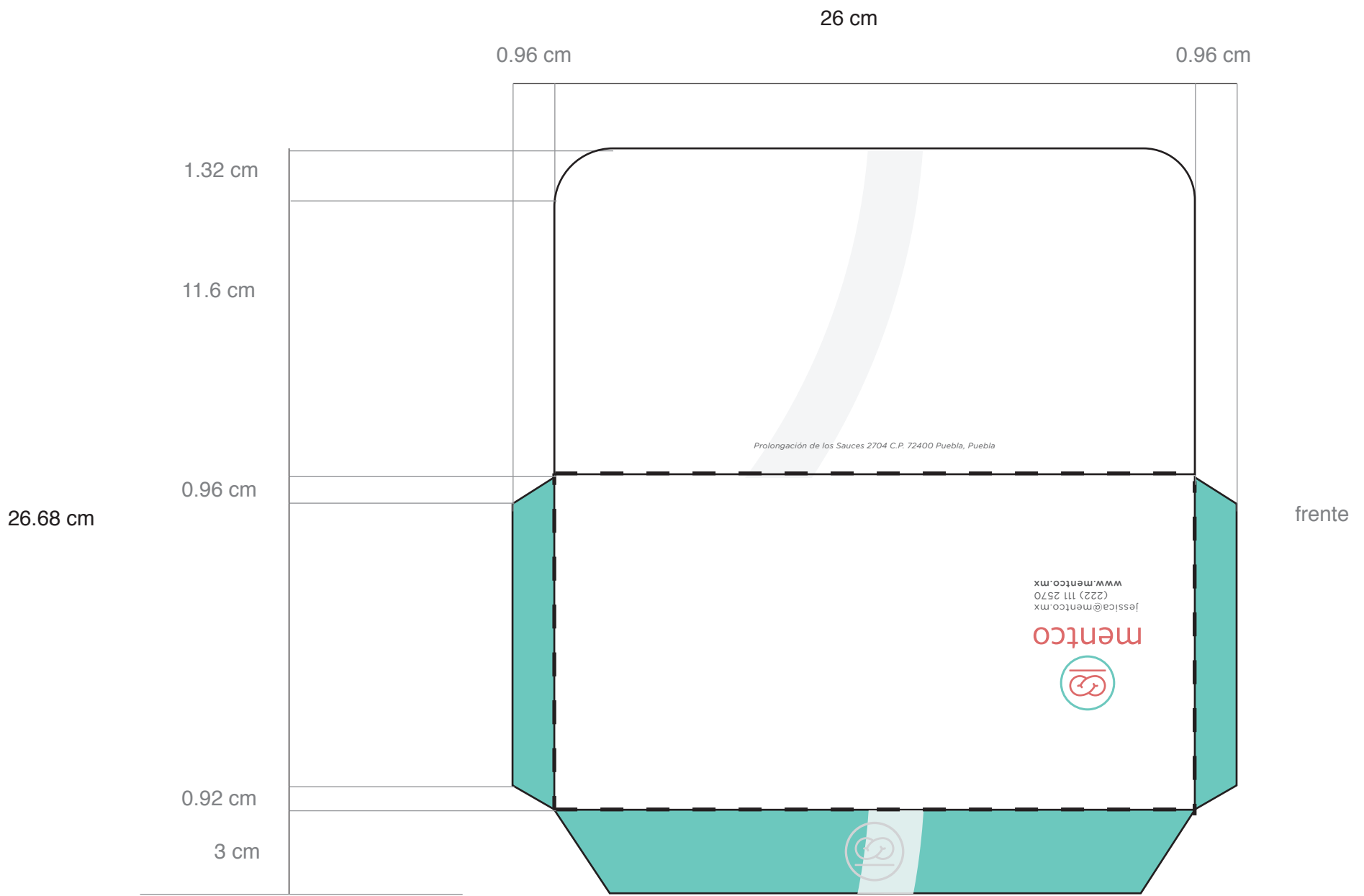
Mentco

**Realizado por:**

Jessica Quiroga mora

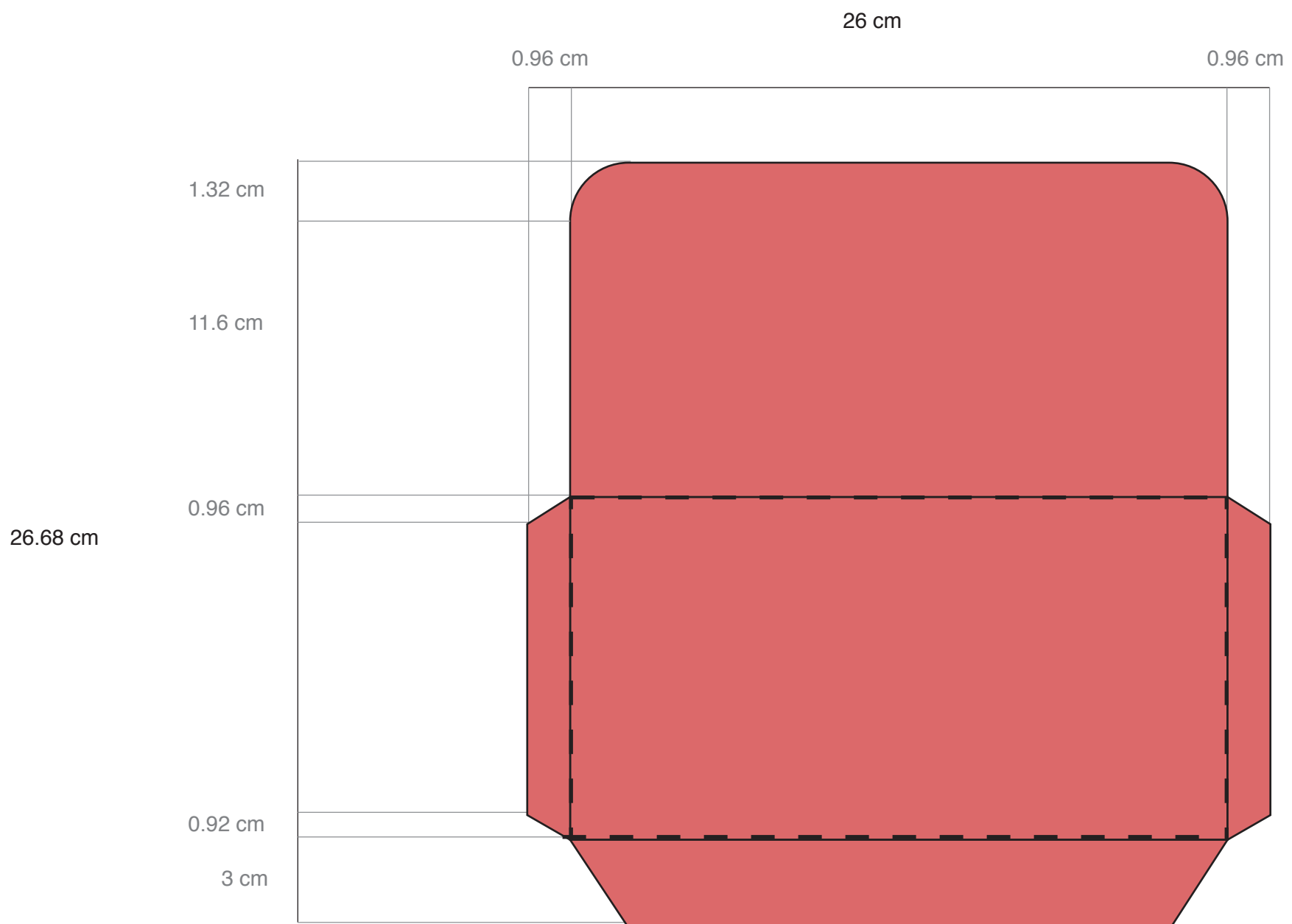
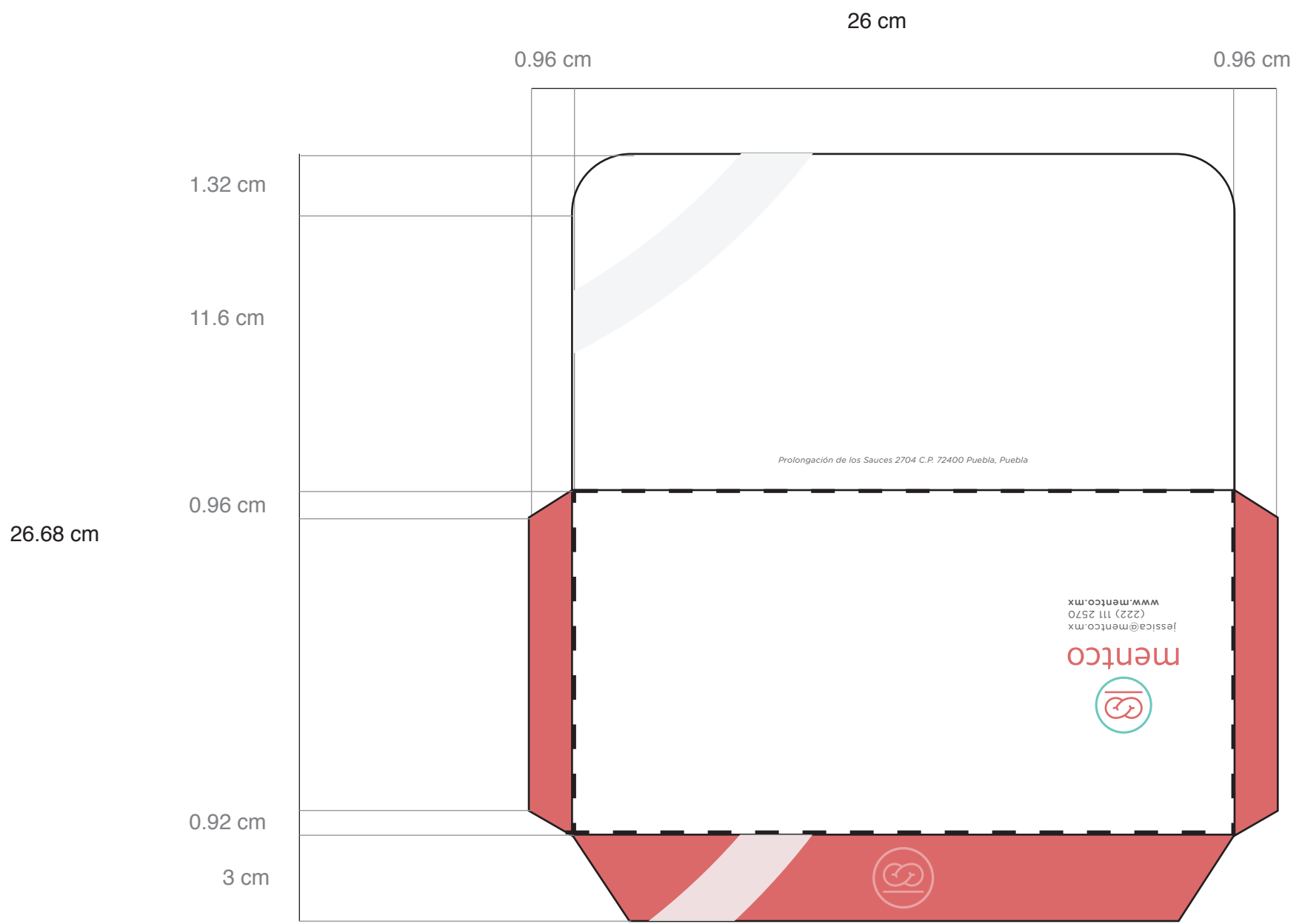
**Firma de autorización**

**Firma de supervisión**



Impresión frente y vuelta  
Imagen en reducción a 50%

Simbología	Material	Impresión	Acabados	Cliente	Firma de autorización
Línea de doblez: - - - -	Sustrato: Papel eggshe 150 g	Tintas especiales: Pantone 332 U Pantone 1179-2 U		Mentco	Firma de supervisión
Línea de corte: ————				Realizado por: Jessica Quiroga mora	



Impresión frente y vuelta  
Imagen en reducción a 50%

Simbología	Material	Impresión	Acabados	Cliente	
Línea de doblez: - - - -	Sustrato: Papel eggshe 118 g	Tintas especiales: Pantone 178 U Pantone 179-2 U		Mentco	Firma de autorización
Línea de corte: ————				Realizado por: Jessica Quiroga mora	Firma de supervisión

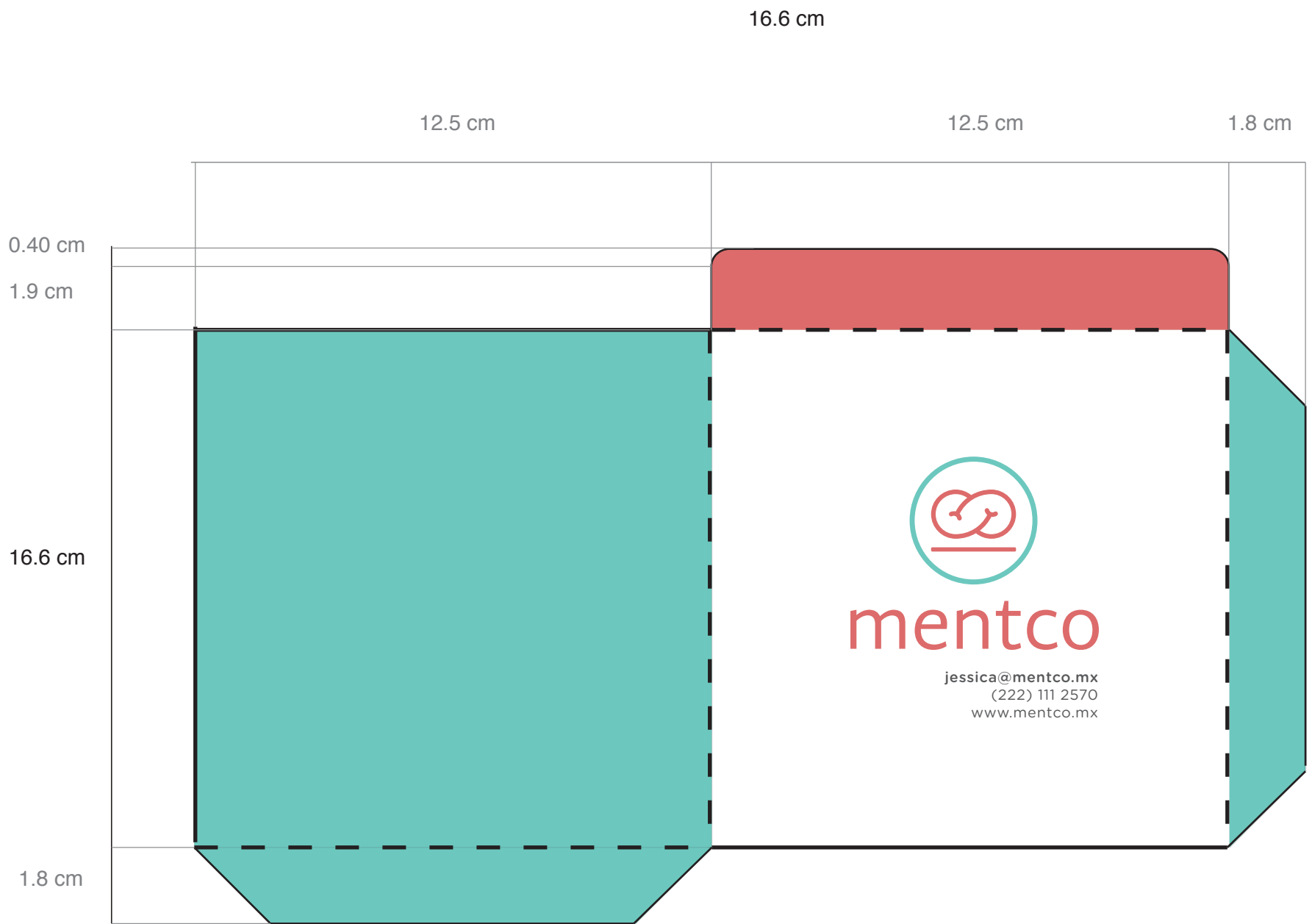


Imagen en reducción a 74%

Simbología	Material	Impresión	Acabados	Cliente	Firma de autorización
Línea de doblez: - - - -	Sustrato: Couché mate 150g	Tintas especiales: Pantone 332 U Pantone 178 U		Mentco	
Línea de corte: ————				<b>Realizado por:</b> Jessica Quiroga mora	<b>Firma de supervisión</b>





Imagen en reducción a 80%

Simbología	Material	Impresión	Acabados	Cliente	Firma de autorización
Línea de doblez: - - - -	Sustrato: Papel kromakote	Tintas especiales: Pantone 332 U Pantone 179-2 U		Mentco	
Línea de corte: ————				<b>Realizado por:</b> Jessica Quiroga mora	<b>Firma de supervisión</b>



Imagen en reducción a 80%

Simbología	Material	Impresión	Acabados	Cliente	Firma de autorización
Línea de dobléz: - - - -	Sustrato: Papel eggshe 150 g	Tintas especiales: Pantone 178 U Pantone 179-2 U		Mentco	Firma de supervisión
Línea de corte: ————				<b>Realizado por:</b> Jessica Quiroga mora	