

# Centro de Rehabilitación Zooterapéutico Veracruz

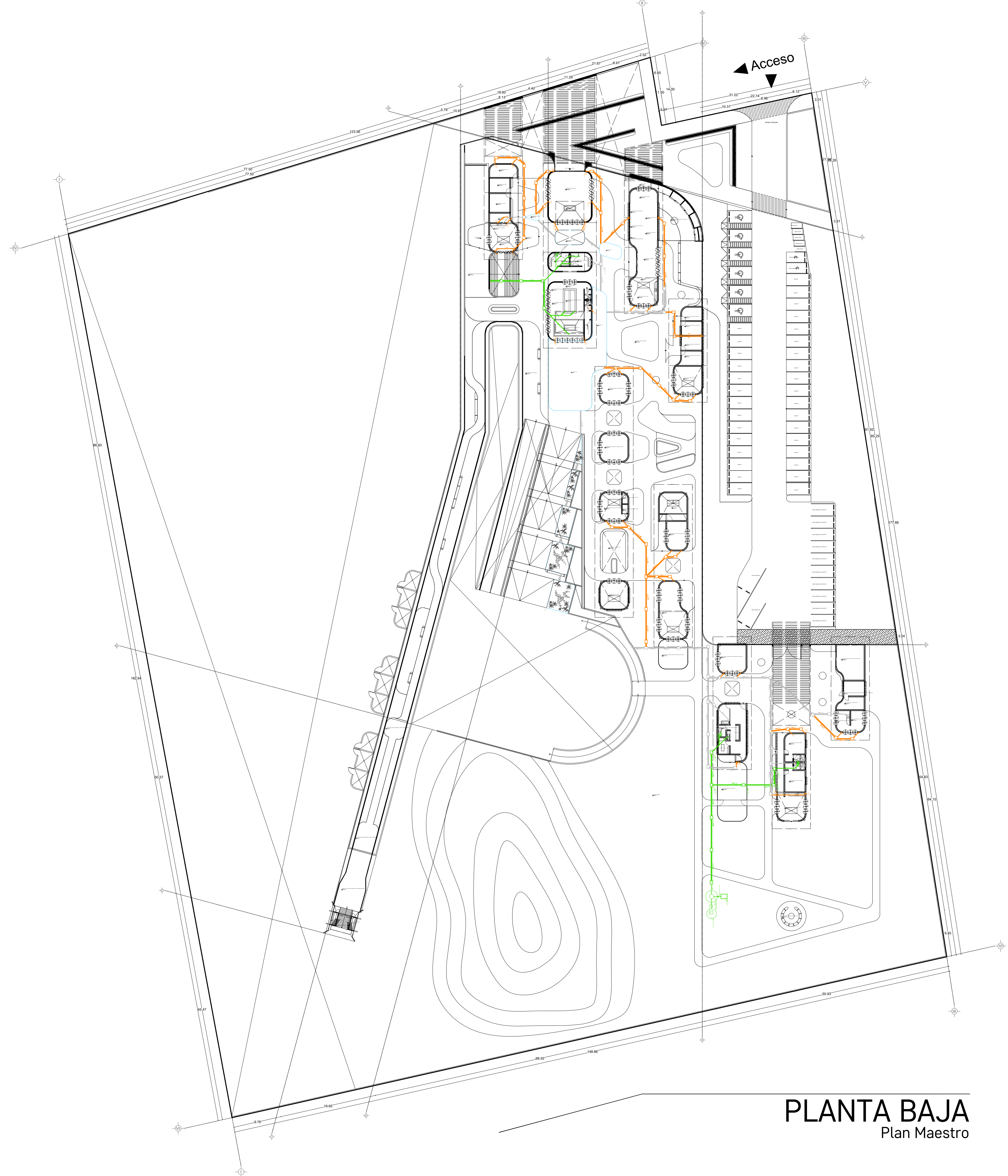
Igartua Martínez, Diego

2021-05-06

---

<https://hdl.handle.net/20.500.11777/5671>

<http://repositorio.iberopuebla.mx/licencia.pdf>



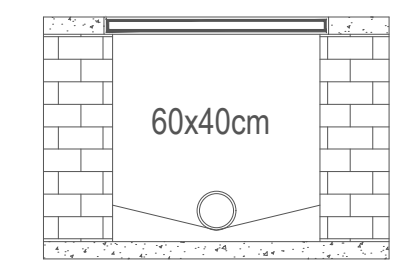
### SIMBOLOGIA PLUVIAL

	BAJADA DE AGUAS PLUVIALES
	TUBO DE PVC 4" / 101MM
	TUBO DE PVC 2" 51MM
	DIRECCIÓN DE PENDIENTES
	TUBO DE ADS 6" / 151MM
	REGISTRO 40 X 60 VISIBLE
	REGISTRO OCULTO TAPA CIEGA

OBSERVACIONES PLUVIALES

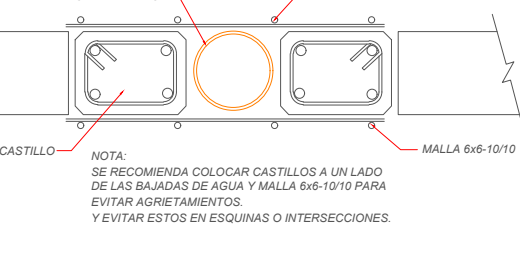
- 1.- TODA LA TUBERÍA EN INSTALACIÓN PLUVIAL SERÁ DE PVC CALIDAD NORMA Y A.D.S.
- 2.- TODOS LOS DIÁMETROS SE INDICAN EN PLANTA
- 3.- POR REGLAMENTO SE COLOCARÁ UNA BAJADA PLUVIAL DE 101 MM POR CADA 100.00M2 EN AZOTEA

### DETALLE DE REGISTRO DE TABIQUE ROJO SIN ESCALA



Muro de tabique rojo común asentado con mortero cem-arena 1:5  
Tubo ADS de 6"  
Plantilla de concreto simple  
Pendiente del 2%  
Acabado final en muros interiores pulido fino con cemento

### DETALLE DE CONFINAMIENTO DE BAJADAS DE AGUA PLUVIAL PVC 4" ENTRE CASTILLOS



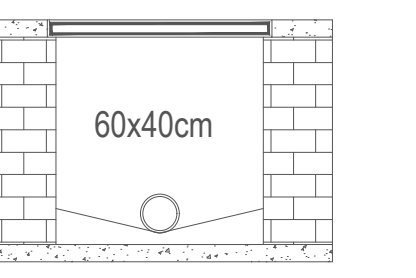
### SIMBOLOGIA SANITARIA

	BAJADA DE AGUAS NEGRAS 101MM
	DIRECCIÓN DE PENDIENTES
	TUBO DE PVC 101MM
	TUBO DE PVC 51MM
	TUBO DE ADS 151MM
	REGISTRO 40 X 60
	CESPOL COLADERA CON BOTE
	CESPOL COLADERA CON SELLO HIDRAULICO 20 X 20
	TUBO VENTILA 51MM

OBSERVACIONES SANITARIAS

- 1.- TODA LA TUBERÍA EN INSTALACIÓN SANITARIA SERÁ DE PVC CALIDAD NORMA Y A.D.S.
- 2.- TODOS LOS DIÁMETROS SE INDICAN EN PLANTA

### DETALLE DE REGISTRO DE TABIQUE ROJO



muro de tabique rojo común asentado con mortero cem-arena 1:5  
plantilla de concreto simple  
pendiente del 2%  
acabado final en muros interiores pulido fino con cemento

### DETALLE DE CONFINAMIENTO DE BAJADAS DE AGUAS NEGRAS PVC 4"



### TABLA DE ÁREAS

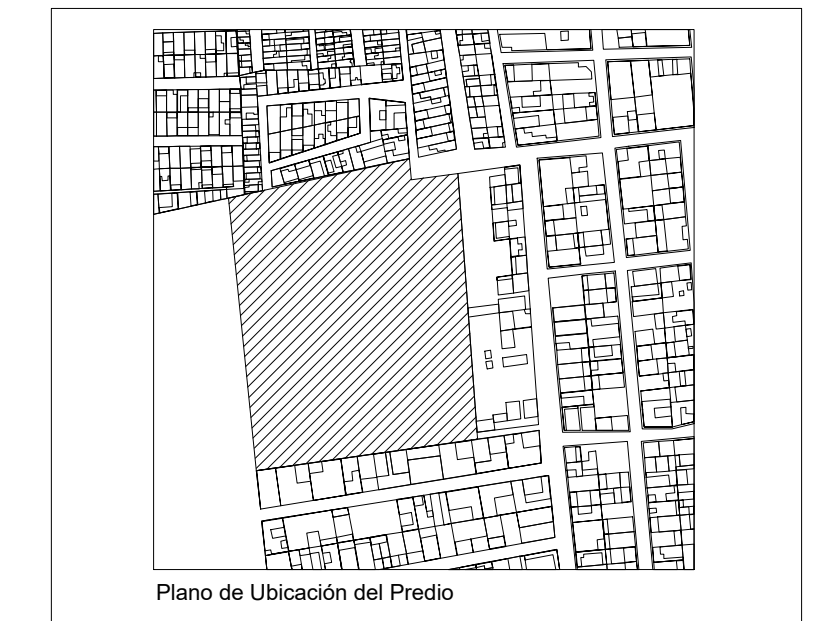
Espacios:	M2	%	
Superficie total del predio:	Total area of the property	28,030.33 m2	100 %
Total superficie de desarrollo:	Total area of construction	3,279.79 m2	11.70 %
Superficie total de Área Libre:	Free area	24,750.54 m2	88.30 %
Área libre para actividades:	Free area for activities	12,013.21 m2	42.85 %
Áreas de recuperación ecológica:	Ecological recovery areas	9,485.55 m2	33.87 %
<b>M2 totales de construcción:</b>	<b>Total M2 of construction:</b>	<b>3,279.79 m2</b>	<b>11.70 %</b>

### PLANTA BAJA

M2 totales de construcción PB:	Ground floor total M2 of construction:	2011.64 m2	7.1766 %
M2 totales de área libre PB:	Ground floor free area:	6412.96 m2	22.87 %

Estacionamiento (40 cajones)	Parking Lot	958.35 m2
Estacionamiento empleados y servicios (12 cajones)	Employee and services Parking Lot	489.10 m2
Plaza pública de acceso	Access public square	1085.66 m2
<b>ACCESO E HIDROTHERAPIA</b>	<b>MAIN ACCESS AND HYDROTHERAPY</b>	<b>387.89 m2</b>
- Lobby y sala de espera	- Lobby and waiting room	92.56 m2
- Sanitarios PA	- Restrooms	34.06 m2
- Hidroterapia	- Hydrotherapy	106.05 m2
<b>ADMINISTRACIÓN</b>	<b>ADMINISTRATION</b>	<b>210.6 m2</b>
- Dirección	- Management Office	16.43 m2
- Cubículos especialistas	- Specialist Office	27.34 m2
- Administración	- Administration	55.14 m2
- Área de trabajo y zona común	- Work area	33.54 m2
<b>CONSULTORIOS Y CAFETERIA</b>	<b>Doctor's Office and coffee</b>	<b>210.6 m2</b>
- Consultorio 01	- Doctor's Office 01	16.58 m2
- Consultorio 02	- Doctor's Office 02	13.95 m2
- Consultorio 03	- Doctor's Office 03	18.00 m2
- Bodega cafetería	- Coffee storage	9.66 m2
- Preparación y área de comensales	- Preparation and diner area	34.07 m2
- Terraza cafetería	- Coffee Terrace	38.02 m2
<b>PSICOTERAPIA Y TERAPIA GRUPAL</b>	<b>PSYCHOTHERAPY AND GROUP THERAPY</b>	<b>163.80 m2</b>
- Consultorio psicología 01	- Psychology Office 01	13.01 m2
- Consultorio psicología 02	- Psychology Office 02	13.5 m2
- Consultorio psicología 03	- Psychology Office 03	13.5 m2
- Consultorio psicología 04	- Psychology Office 04	14.47 m2
- Salón de Terapia Grupal	- Group Therapy	34.35 m2
<b>FISIOTERAPIA Y GATOTERAPIA</b>	<b>PHYSIOTHERAPY AND CAT THERAPY</b>	<b>311.54 m2</b>
- Maquinaria fisioterapia	- Physiotherapy machines	34.0696 m2
- Actividades fisioterapia	- Physiotherapy activities	34.0696 m2
- Zona de contacto gatoterapia	- Contact zone cat therapy	34.0696 m2
- Refugio gatoterapia	- Cat therapy shelter	34.0696 m2
<b>ZONA DE ESTIMULACIÓN</b>	<b>STIMULATION ZONE</b>	<b>246.60 m2</b>
- Sala de estimulación sensorial Snoezelen	- Snoezelen sensory stimulation room	35.03 m2
- Sala de terapia ocupacional	- Occupational therapy	26.03 m2
- Sala de estimulación múltiple temprana	- Early multiple stimulation room	61.15 m2
- Jardín de estimulación múltiple temprana	- Early multiple stimulation garden	34.0696 m2
<b>ATENCIÓN VETERINARIA E INVESTIGACIÓN</b>	<b>VETERINARY ATTENTION</b>	<b>199.81 m2</b>
- Zona de investigación multidisciplinaria TAA	- Multidisciplinary AT investigation	35.03 m2
- Recepción atención veterinaria	- Veterinary attention lobby	14.62 m2
- Zona de estética	- Veterinary grooming area	10.95 m2
- Baño	- Restroom	5.15 m2
- Zona de limpieza	- Cleaning area	2.07 m2
- Almacén medicamentos	- Medicine storage	3.06 m2
- Quindario de atención y esterilización	- Care and sterilization operating room	6.64 m2
- Zona de recuperación y observación	- Recovery and observation area	5.60 m2
- Jardín de ejercicio y sanación	- Healing garden	71.03 m2
<b>ZONA DE MANTENIMIENTO</b>	<b>MAINTENANCE AREA</b>	<b>163.8 m2</b>
- Bodega de alimentos coterapeutas	- Animal's food warehouse	50.00 m2
- Bodega de medicinas y suplementos coterapeutas	- Animal's warehouse of medicines and supplements	14.40 m2
- Cuarto de refrigeración	- Refrigeration room	15.03 m2
- Oficina de mantenimiento	- Maintenance Office	13.30 m2
- Bodega de herramientas	- Tool Warehouse	13.30 m2

<b>PROYECTO</b>	CENTRO DE ZOOTERAPIA DEL MANGLAR (C.Z.M.) Centro de Rehabilitación terapéutica con apoyo de Terapias Asistidas con Animales (TAA)
<b>USO</b>	HABITACIONAL <input type="checkbox"/> SERVICIOS <input checked="" type="checkbox"/> COMERCIAL <input type="checkbox"/> INDUSTRIAL <input type="checkbox"/>



**UBICACIÓN** Calle de Las Flores, esquina con Calle Erizo, s.n. Colonia El Morro, Boca del Río, Veracruz.

<b>DIBUJO</b>	DIEGO IGARTUA MARTINEZ Área de Síntesis y Evaluación III Universidad Iberoamericana Puebla
<b>PROP.</b>	-
<b>TEL PROP.</b>	2227 89 42 69
<b>FECHA</b>	30 . 11 . 2022

NORTE

IHS-01

Esc 1:400      INSTALACIONES SANITARIAS PLANTA BAJA

# PLANTA BAJA

Plan Maestro