

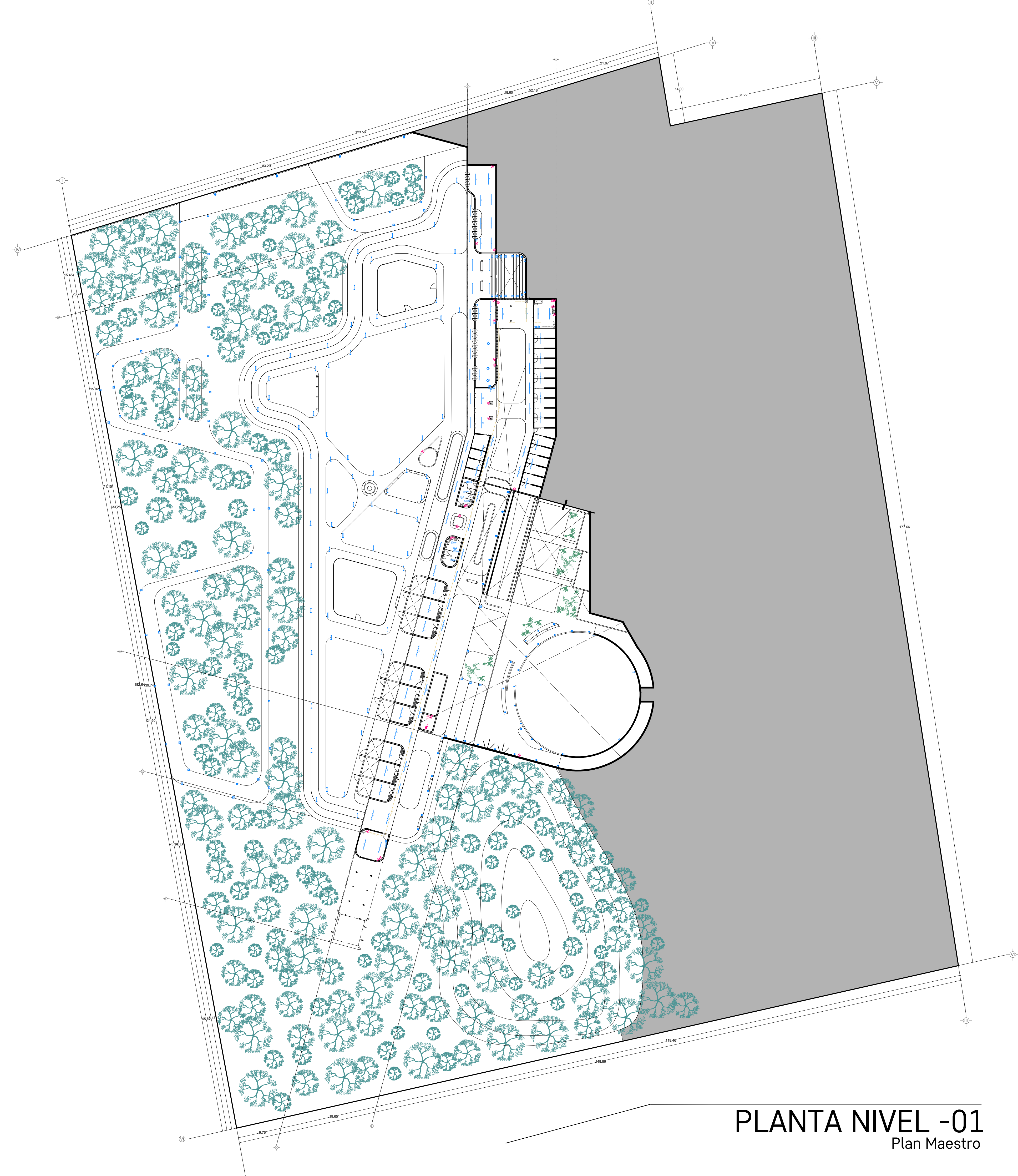
Centro de Rehabilitación Zooterapéutico Veracruz

Igartua Martínez, Diego

2021-05-06

<https://hdl.handle.net/20.500.11777/5671>

<http://repositorio.iberopuebla.mx/licencia.pdf>



SIMBOLOGÍA

LUMINARIAS

SPOT CON FOCO	15w
SPOT CON FOCO PISO	15w
DIRIGIBLE INT. EXT.	5w
DIRIGIBLE PISO INT. EXT.	5w
SALIDA DE CENTRO	50w
CANOPE DIRIGIBLE	30w
ARBOTANTE INTERIOR	15w
ARBOTANTE EXTERIOR	30w
REFLECTOR INTERIOR EN PISO	30w
REFLECTOR EXTERIOR EN PISO	30w
REFLECTOR LED DE PISO	20w
MANGUERA LED POR ML.	6w/ml
RIEL DE DOS CANOPE	60w
RIEL DE TRES CANOPE	90w
SLIM LINE LARGO	18w
SLIM LINE CORTO	9w
LUMINARIA POSTE EXT. H = 1.80	60w
LUMINARIA POSTE EXT. H = 0.90	18w

CONTACTOS Y MOTORES

CONTACTO	200w
CONTACTO EN PISO	200w
CONTACTO SENCILLO	200w
CONTACTO FALLA A TIERRA	200w
CONTACTO EXTERIOR	200w
MICROONDAS CONT. SENCILLO	750w
HORNO ELECTRICO CONT. SEN.	750w
EXTRACTOR BAÑO	750w
MOTOR ELEVADOR	1125w
MOTOR BOMBA EXTERIOR	750w
BOMBAS SUMERGIBLES	750w
BOMBAS VERTICALES	750w
CONTROL CAMARA	200w
PORTON ELECTRICO CONT. S	750w
PLUMA DE CONTROL	750w

APAGADORES

APAGADOR NORMAL	
APAGADOR DE ESCALERA	
APAGADOR GENERAL	
SENSOR DE MOVIMIENTO	
TEMPORIZADOR	
FOTOCELDA	

SALIDAS ACCESORIOS

INTERPHONE	
INTERPHONE FRENTE DE CALLE	
ZUMBADOR	
BOTON TIMBRE DE CALLE	
CHAPA ELECTRICA	
BOTON CHAPA ELECTRICA	
SALIDA TELEFONO	
SALIDA TELEVISION	
SALIDA BOCINAS	
SALIDA CAMARA DE CIRC. CERRADO	
BATERIA ELEVADOR	
ARBOTANTE ELEVADOR	
SUAVIZADOR	

ACOMETIDA Y REG.

ACOMETIDA DE LUZ	
TRANSFORMADOR CFE	
CAJA FAL.	
BASE DE MEDIDOR	
CENTRO DE CARGAS EXT.	
TIERRA FISICA	
CENTRO DE CARGAS INT.	
PASTILLA TERMOMAGNETICA	
REGISTRO	
TUBERIA SUBE	
TUBERIA BAJA	
CABLEADO LUMINARIAS	
CABLEADO LUMINARIAS EN PISO	
CABLEADO CONTACTOS	

NOTA:
 TODO CABLE DESPUES DE REGISTRO HACIA LAS LUMINARIAS Y MOTORES SERAN DE USO RUDD.

TABLA DE AREAS

Espacios:	M2	%
Superficie total del predio	28.030,33 m2	100 %
Total superficie de desplante	3.279,79 m2	11,70 %
Superficie total de Área Libre	24.750,54 m2	88,30 %
Área libre para actividades	12.013,21 m2	42,85 %
Área de recuperación ecológica	9.495,55 m2	33,87 %
M2 totales de construcción	3.279,79 m2	11,70 %

PLANTA NIVEL -01

M2 totales de construcción N-01	1268,15 m2
M2 totales de área libre N-01	5600,25 m2

CANOTERAPIA

Zooterapia	612,21 m2
Circuito de agilidad canino	89,21 m2
Zona de refugios	402,45 m2
Zona de primer y ultimo contacto	40,52 m2
Zona de contacto individual 01	9,58 m2
Sala de contacto individual 02	7,01 m2
Zona de colchonetas grupales	32,06 m2
Zona de contacto grupal	23,47 m2
Área de juegos junior	111,24 m2
Área de juegos y circuitos	575,13 m2

BAÑOS NIVEL -01

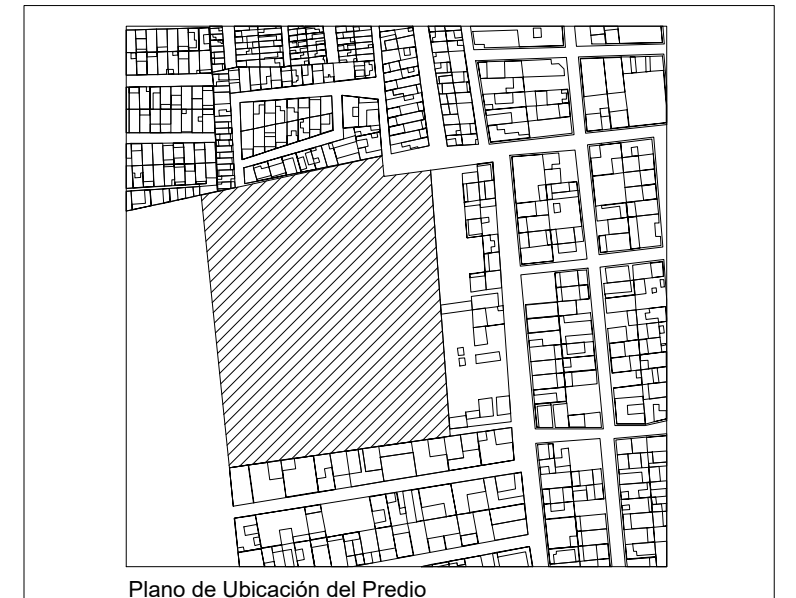
Restrooms Level -01	40,14 m2
Baño hombres	20,23 m2
Baño mujeres	19,91 m2

HIPOTERAPIA

Hippotherapy	348,00 m2
Refugios caballos	264,20 m2
Bodega hipoterapia	34,55 m2
Picadero caballos	506,70 m2
Cortal caballos	133,06 m2
Circuito Junior	88,09 m2
Circuito principal	321,61 m2
Área para pastar	252,11 m2
Área de aseo para caballos	39,19 m2

PROYECTO

CENTRO DE ZOOTERAPIA DEL MANGLAR (C.Z.M.)
 Centro de Rehabilitación terapéutica con apoyo de Terapias Asistidas con Animales (TAA)



UBICACIÓN: Calle de Las Flores, esquina con Calle Erizo, s.n. Colonia El Morro, Boca del Río, Veracruz.

DIBUJO: DIEGO IGARTUA MARTINEZ
 Área de Síntesis y Evaluación III
 Universidad Iberoamericana Puebla

PROP. -
 TEL PROP. 2227 89 42 69
 FECHA 30 . 11 . 2022

Esc 1:400

INSTRALACIONES ELÉCTRICAS
 SEMBRADO GENERAL NIVEL-01

IE-02

NORTE

PLANTA NIVEL -01
 Plan Maestro