

# Pequeño Museo de la Melancolía. Nuevo equipamiento funerario en la zona metropolitana de Orizaba, Ver.

López Aldana, Ana Paula

2021-12-10

---

<https://hdl.handle.net/20.500.11777/5160>

<http://repositorio.iberopuebla.mx/licencia.pdf>

# PEQUEÑO MUSEO DE LA MELANCOLÍA

NUEVO EQUIPAMIENTO FUNERARIO EN LA  
ZONA METROPOLITANA DE ORIZABA,  
VERACRUZ

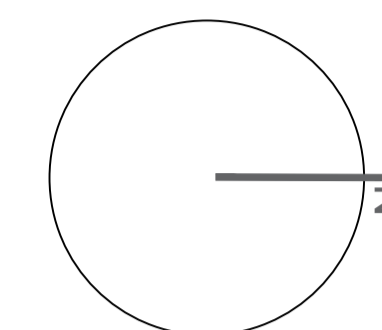
PLANOS DE INSTALACIONES

ANA PAULA LÓPEZ ALDANA  
OTOÑO 2021

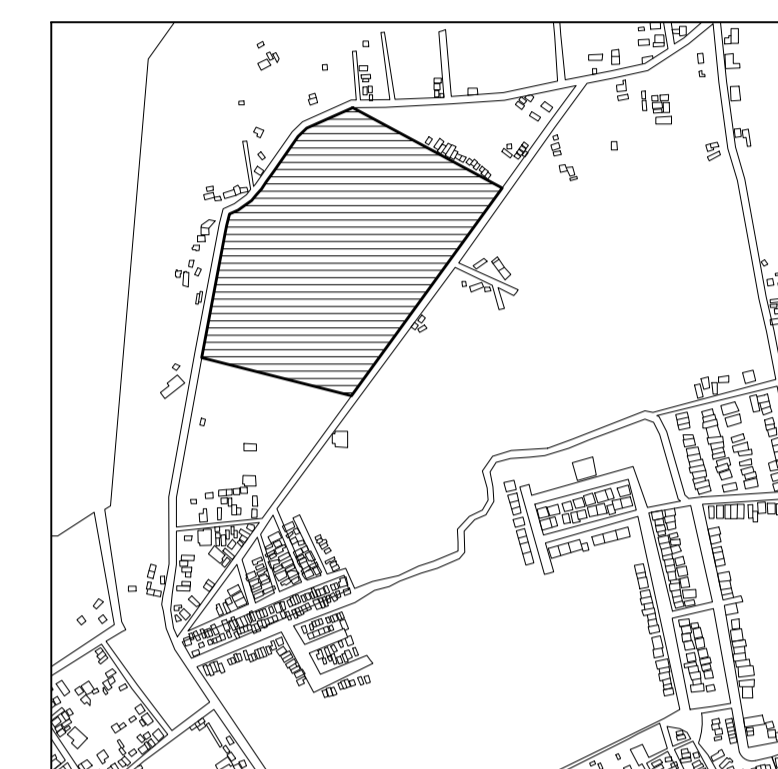
PEQUEÑO MUSEO DE LA MELANCOLÍA

NUEVO EQUIPAMIENTO FUNERARIO EN LA ZONA METROPOLITANA DE ORIZABA, VERACRUZ

ORIENTACIÓN



CROQUIS DE LOCALIZACIÓN



TERRENO

ESPECIFICACIONES GENERALES

CUADRO DE ÁREAS

TOTAL	102,920.58 m <sup>2</sup>
SUPERFICIE TOTAL DE CONSTRUCCIÓN	
DESPLANTE	1422.29 m <sup>2</sup>
PLANTA SOTANO EDIFICIO 1	418.86 m <sup>2</sup>
PLANTA NIVEL -1.70 EDIFICIO 1	1,422.43 m <sup>2</sup>
PLANTA NIVEL -1.70 EDIFICIO 2	847.13 m <sup>2</sup>
ZONA DE ENTERRIOS	13,376 m <sup>2</sup>
PLAZA Y ANDADORES	13,076 m <sup>2</sup>
JARDINES	13,076 m <sup>2</sup>

TOTAL DE CONSTRUCCIÓN 16,662.39 m<sup>2</sup>

(Únicamente incluye los edificios y zona de enterrios)

TOTAL 16,662 m<sup>2</sup>

ÁREA LIBRE 86,258.29 m<sup>2</sup>

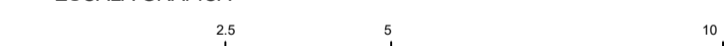
NOTAS

ESPECIFICACIONES GENERALES

- LAS COTAS ESTAN DADAS EN METROS
- LAS ACOTACIONES ESTAN DE EJES A MUROS
- LOS NIVELES ESTÁN DADOS A NIVEL DE PISO TERMINADO

ESCALA 1 : 50

ESCALA GRÁFICA



PROYECTO :

NUEVO EQUIPAMIENTO FUNERARIO EN LA ZM DE ORIZABA

DIRECCIÓN :

PROPIETARIO :

ARQ. ANA PAULA LÓPEZ ALDANA

PROYECTÓ :

ARQ. ANA PAULA LÓPEZ ALDANA

D.R.O.:

REGISTRO: CEDULA PROFESIONAL:

DIBUJÓ:

ARQ. ANA PAULA LÓPEZ ALDANA

EQUIPAMIENTO FUNERARIO

PLANOS INSTALACIONES  
PLANTA INSTALACIÓN ELÉCTRICA

PLANO:

**IE-01**

FECHA:

DICIEMBRE 2021

ESCALA:

1:100

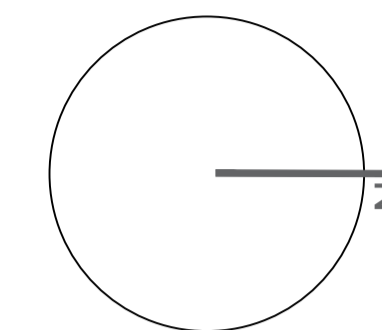
CLAVE:

PMDM-IE-01

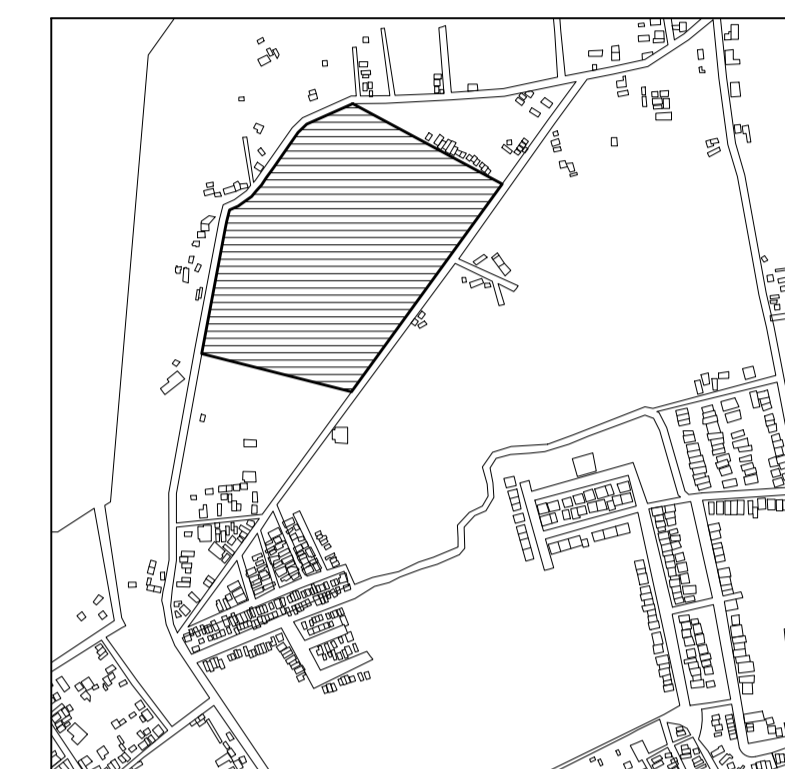
PLANO ARQUITECTÓNICO  
CÁMARA DE RECUERDO Y VELATORIOS  
NIVEL -1.70



ORIENTACIÓN



CROQUIS DE LOCALIZACIÓN



TERRENO

ESPECIFICACIONES GENERALES	
CUADRO DE ÁREAS	
TOTAL	102,920.58 m <sup>2</sup>
SUPERFICIE TOTAL DE CONSTRUCCIÓN	
DISPLANTE	1422.29 m <sup>2</sup>
PLANTA SOTANO EDIFICIO 1	418.86 m <sup>2</sup>
PLANTA NIVEL -1.70 EDIFICIO 1	1,422.40 m <sup>2</sup>
PLANTA NIVEL -1.70 EDIFICIO 2	847.13 m <sup>2</sup>
ZONA DE ENTERRIOS	12,275 m <sup>2</sup>
PLAZA Y ANDADORES	13,078 m <sup>2</sup>
JARDINES	13,078 m <sup>2</sup>
TOTAL DE CONSTRUCCIÓN	
	16,662.39 m <sup>2</sup>
(Únicamente incluye los edificios y zona de entornos)	
TOTAL	16,662 m <sup>2</sup>
AREA LIBRE	86,2582.58 m <sup>2</sup>

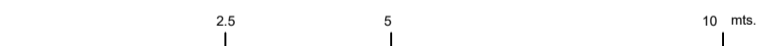
NOTAS

ESPECIFICACIONES GENERALES

- LAS COTAS ESTAN DADAS EN METROS
- LAS ACOTACIONES ESTAN DE EJES A MUROS
- LOS NIVELES ESTÁN DADOS A NIVEL DE PISO TERMINADO

ESCALA 1 : 50

ESCALA GRÁFICA



PROYECTO : NUEVO EQUIPAMIENTO FUNERARIO EN LA ZM DE ORIZABA

DIRECCIÓN :

PROPIETARIO : ARQ. ANA PAULA LÓPEZ ALDANA

PROYECTO : ARQ. ANA PAULA LÓPEZ ALDANA

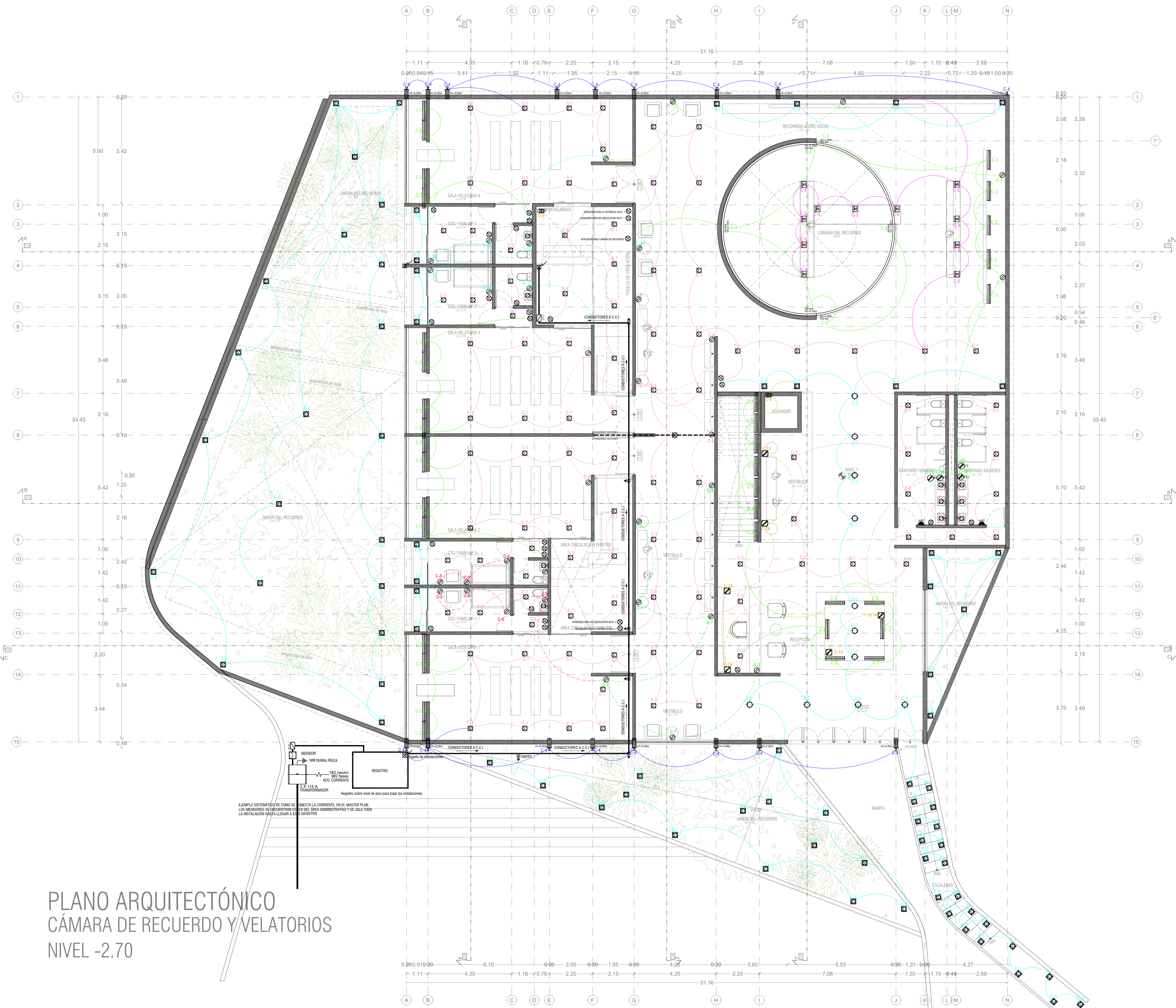
D.R.O. : REGISTRO : CEDULA PROFESIONAL :

DIBUJO : ARQ. ANA PAULA LÓPEZ ALDANA

EQUIPAMIENTO FUNERARIO

PLANOS INSTALACIONES  
PLANTA INSTALACIONES ELECTRICAS

PLANO : **IE-02**      FECHA : DICIEMBRE 2021  
 ESCALA : 1:100  
 CLAVE : PMDM-IE-02



**SIMBOLOGÍA**

[Symbol]	SPOT	10w
[Symbol]	SPOT EN PISO	10w
[Symbol]	SALIDA DE CENTRO	28w
[Symbol]	DICROICA	15w
[Symbol]	DICROICA EN PISO	25w
[Symbol]	ARBOTANTE INTERIOR	15w
[Symbol]	ARBOTANTE EXTERIOR	15w
[Symbol]	ARBOTANTE INDUSTRIAL	26w
[Symbol]	CÁNDEP DIRIGIBLE	30w
[Symbol]	RIEL C/3 CÁNDEP DIRIGIBLES	90w
[Symbol]	TENDEDERO	150w
[Symbol]	SLIME-LINE 120cm.	50w
[Symbol]	SLIME-LINE EN PISO 60cm.	25w
[Symbol]	SLIME-LINE EN PISO 120cm.	75w
[Symbol]	SLIME-LINE EN PISO 60cm.	39w
[Symbol]	REFLECTOR EXTERIOR	25w
[Symbol]	REFLECTOR INTERIOR EN PISO	25w
[Symbol]	REFLECTOR INTERIOR	25w
[Symbol]	REFLECTOR EXTERIOR EN PISO	25w
[Symbol]	REFLECTOR OCULTO EN MURO	25w
[Symbol]	REFLECTOR OCULTO EN PISO	25w
[Symbol]	LED	10w
[Symbol]	REFLECTOR LINEAL LED 12	15w
[Symbol]	POSTE DE LUZ SENCILLO	50w
[Symbol]	POSTE DE LUZ DOBLE	100w
[Symbol]	CONTACTO	200w
[Symbol]	CONTACTO EN PISO	200w
[Symbol]	CONTACTO SENCILLO	200w
[Symbol]	CONTACTO FALLA A TIERRA	200w
[Symbol]	CONTACTO EXTERIOR	200w
[Symbol]	CONT. CONTROLADO C/ APAGADOR	200w
[Symbol]	AIRE ACONDICIONADO	750w
[Symbol]	CONTACTO MICRONDONDAS	375w
[Symbol]	MOTOR ELEVADOR	500w
[Symbol]	BATERIA ELEVADOR	200w
[Symbol]	CONTACTO HIDRONEUMÁTICO	375w
[Symbol]	CONTACTO MOTOR DE 50w	50w
[Symbol]	CONTACTO MOTOR DE 375w	375w
[Symbol]	CONTACTO PORTÓN ELÉC.	375w
[Symbol]	CONTACTO EXTRACTOR	50w
[Symbol]	CONTACTO PLUMA	375w
[Symbol]	BOTON PLUMA	
[Symbol]	APAGADOR SENCILLO	
[Symbol]	APAGADOR DE ESCALERA	
[Symbol]	APAGADOR GENERAL	
[Symbol]	SENSOR DE MOVIMIENTO	
[Symbol]	TEMPORIZADOR	
[Symbol]	FOTOCELDA	
[Symbol]	CÁMARA CIRCUITO CERRADO	
[Symbol]	CONTROL DE CÁMARA	200w
[Symbol]	MEDIDOR	
[Symbol]	INTERPHONE	
[Symbol]	TIMBRE	
[Symbol]	FRENTE DE CALLE TIMBRES	
[Symbol]	CHAPA ELECTRICA	
[Symbol]	BOTON CHAPA ELECTRICA	
[Symbol]	ZUMBADOR	
[Symbol]	SALIDA TELEFÓNICA	
[Symbol]	SALIDA PARA TELEVISIÓN	
[Symbol]	SALIDA PARA BOCINAS	
[Symbol]	REGISTRO	
[Symbol]	CENTRO DE CARGAS	
[Symbol]	TIERRA FISICA	
[Symbol]	PASTILLA TERMOMAGNETICA	
[Symbol]	ACOMETIDA C/3. DE LUZ	
[Symbol]	TUBERIA PARA LUMINARIAS	
[Symbol]	TUBERIA PARA CONTACTOS	
[Symbol]	TUBERIA SUBE	
[Symbol]	TUBERIA BAJA	
[Symbol]	CAJA FAL	
[Symbol]	TRANSFORMADOR	

PLANO ARQUITECTÓNICO  
CÁMARA DE RECUERDO Y VELATORIOS  
NIVEL -2.70

REGISTRO sobre nivel de piso para bajar las instalaciones

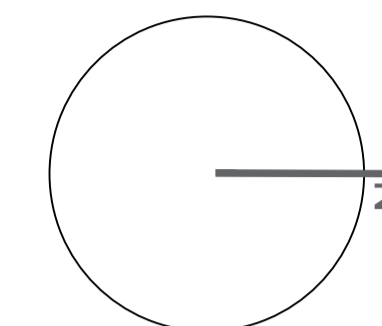
SIEMPRE ORIENTADO DE COMO SE CONECTA LA CORRIENTE. EN EL MASTER PLAN LOS MEDIDORES SE ENCUENTRAN CERCA DEL AREA ADMINISTRATIVA Y SE JALA TODA LA INSTALACION HASTA LLEGAR A ESTE REGISTRO



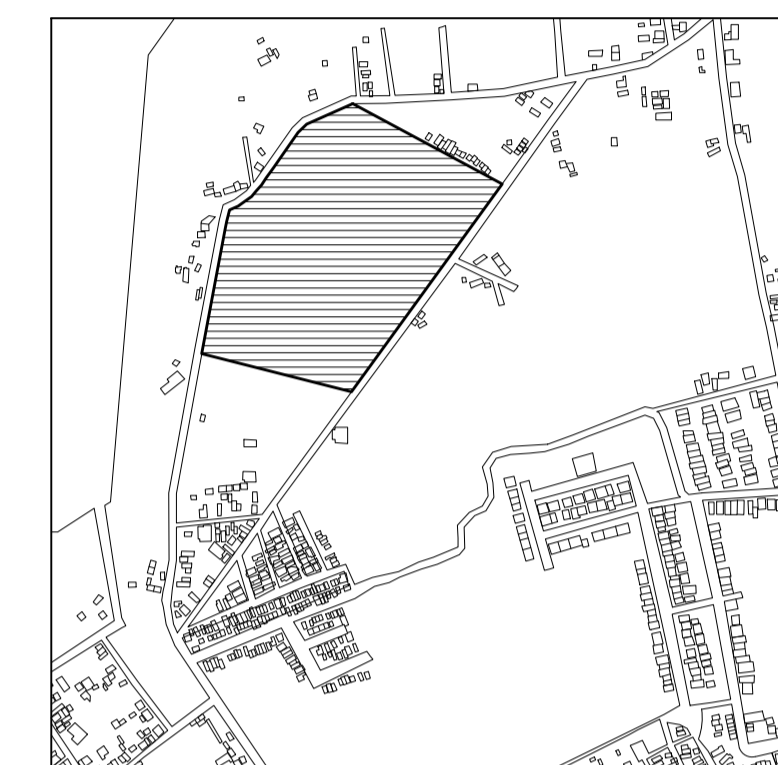
PEQUEÑO MUSEO DE LA MELANCOLÍA

NUEVO EQUIPAMIENTO FUNERARIO EN LA ZONA METROPOLITANA DE ORIZABA, VERACRUZ

ORIENTACIÓN



CROQUIS DE LOCALIZACIÓN



TERRENO

ESPECIFICACIONES GENERALES

CUADRO DE ÁREAS

SUPERFICIE TOTAL DEL PREDIO

TOTAL 102,920.58 m<sup>2</sup>

SUPERFICIE TOTAL DE CONSTRUCCIÓN

DESPLANTE 1422.29 m<sup>2</sup>

PLANTA SOTANO EDIFICIO 1 418.86 m<sup>2</sup>

PLANTA NIVEL -1.70 EDIFICIO 1 1,422.40 m<sup>2</sup>

PLANTA NIVEL -1.70 EDIFICIO 2 847.13 m<sup>2</sup>

ZONA DE ENTERRORIOS 13,275 m<sup>2</sup>

PLAZA Y ANDADORES 13,076 m<sup>2</sup>

JARDINES 13,076 m<sup>2</sup>

TOTAL DE CONSTRUCCIÓN 16,662.39 m<sup>2</sup>

(Únicamente incluye los edificios y zona de enterror)

TOTAL 16,662 m<sup>2</sup>

ÁREA LIBRE 86,2582.58 m<sup>2</sup>

ESPECIFICACIONES GENERALES

LAS COTAS ESTAN DADAS EN METROS

LAS ACOTACIONES ESTAN DE EJES A MUROS

LOS NIVELES ESTÁN DADOS A NIVEL DE PISO TERMINADO

ESCALA 1 : 50

ESCALA GRÁFICA



PROYECTO:

NUEVO EQUIPAMIENTO FUNERARIO EN LA ZM DE ORIZABA

DIRECCIÓN:

PROPIETARIO:

ARQ. ANA PAULA LÓPEZ ALDANA

PROYECTO:

ARQ. ANA PAULA LÓPEZ ALDANA

D.R.O.:

REGISTRO: CEDULA PROFESIONAL:

DIBUJO:

ARQ. ANA PAULA LÓPEZ ALDANA

EQUIPAMIENTO FUNERARIO

PLANOS INSTALACIONES

PLANTA INSTALACIONES ELÉCTRICAS

PLANO:

IE-03

FECHA:

DICIEMBRE 2021

ESCALA:

1:100

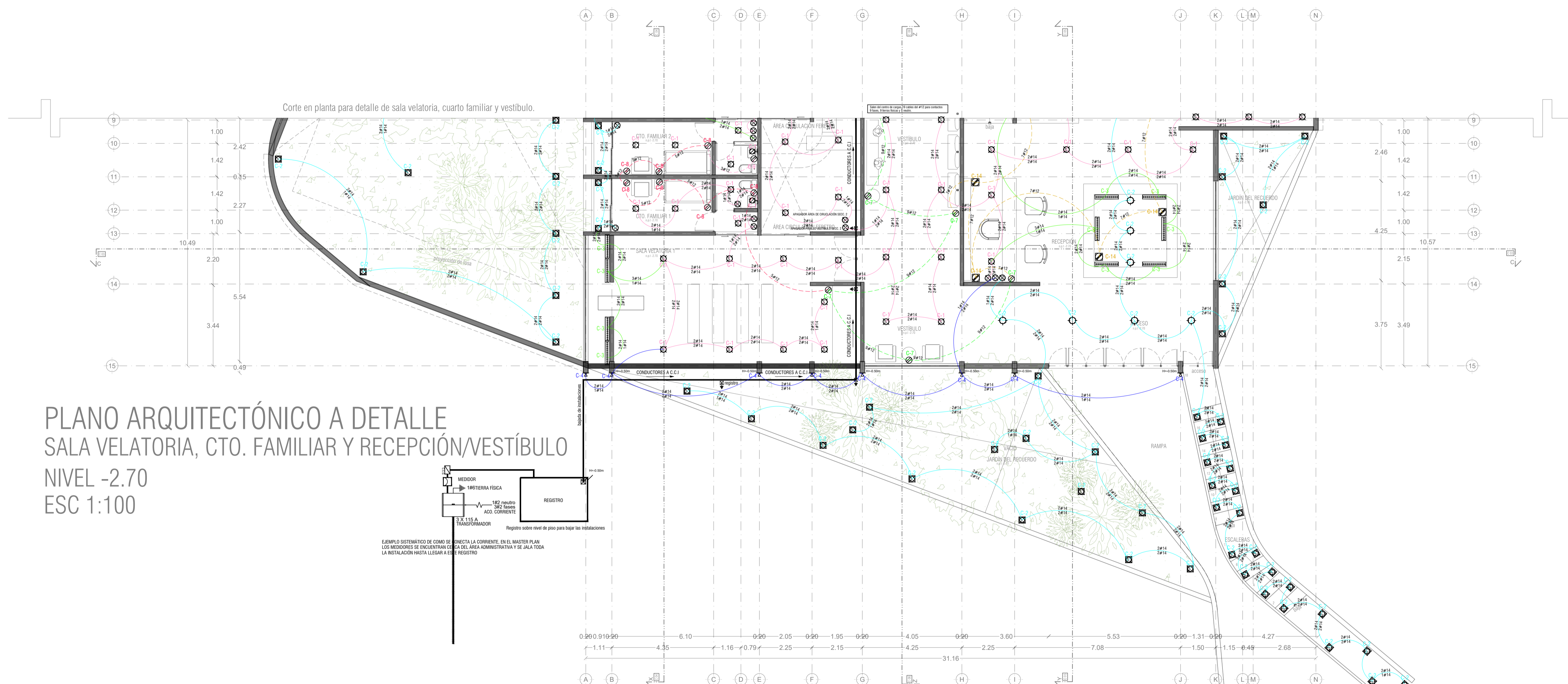
CLAVE:

PMDM-IE-03

PLANO ARQUITECTÓNICO A DETALLE  
SALA VELATORIA, CTO. FAMILIAR Y RECEPCIÓN/VESTÍBULO  
NIVEL -2.70  
ESC 1:100

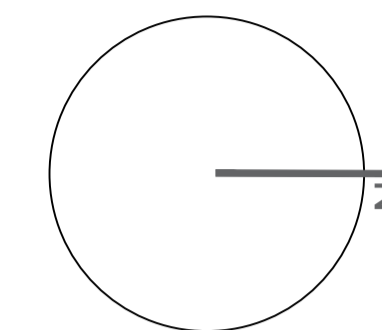


EJEMPLO SISTEMÁTICO DE COMO SE CONECTA LA CORRIENTE EN EL MASTER PLAN  
LOS MEDIDORES SE ENCUENTRAN EN LA OFICINA ADMINISTRATIVA Y SE JALA TODA  
LA INSTALACIÓN HASTA LLEGAR A ESTE REGISTRO

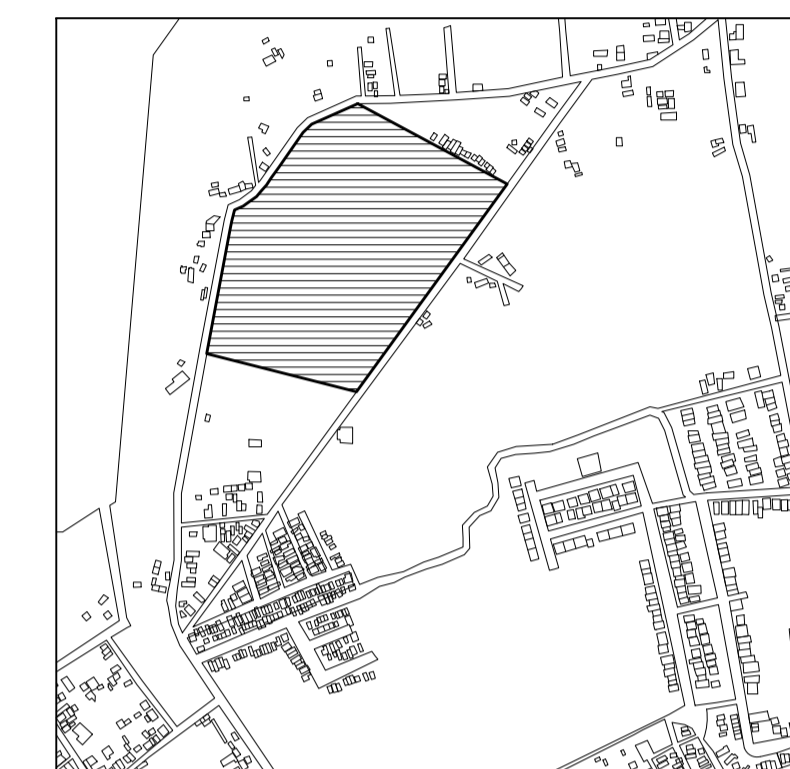




ORIENTACIÓN



CROQUIS DE LOCALIZACIÓN



TERRENO

ESPECIFICACIONES GENERALES

CUADRO DE ÁREAS	
TOTAL	102,920.58 m <sup>2</sup>
SUPERFICIE TOTAL DE CONSTRUCCIÓN	
DESPLANTE	1422.29 m <sup>2</sup>
PLANTA SOTANO EDIFICIO 1	418.86 m <sup>2</sup>
PLANTA NIVEL -1.70 EDIFICIO 1	1,422.49 m <sup>2</sup>
PLANTA NIVEL -1.70 EDIFICIO 2	847.13 m <sup>2</sup>
ZONA DE ENTERRIOS	13,275 m <sup>2</sup>
PLAZA Y ANDADORES	13,076 m <sup>2</sup>
JARDINES	13,076 m <sup>2</sup>

TOTAL DE CONSTRUCCIÓN 16,662.39 m<sup>2</sup>  
(Incluyendo los edificios y zona de entornos)

TOTAL 16,662 m<sup>2</sup>

ÁREA LIBRE 86,2582.58 m<sup>2</sup>

NOTAS

ESPECIFICACIONES GENERALES

- LAS COTAS ESTAN DADAS EN METROS
- LAS ACOTACIONES ESTAN DE EJES A MUROS
- LOS NIVELES ESTÁN DADOS A NIVEL DE PISO TERMINADO

ESCALA 1 : 50

ESCALA GRÁFICA



PROYECTO :  
NUEVO EQUIPAMIENTO FUNERARIO EN LA ZM DE ORIZABA

DIRECCIÓN :

PROPIETARIO :  
ARQ. ANA PAULA LÓPEZ ALDANA

PROYECTO :  
ARQ. ANA PAULA LÓPEZ ALDANA

D.R.O. :  
REGISTRO: CEDULA PROFESIONAL:

DIBUJO :  
ARQ. ANA PAULA LÓPEZ ALDANA

EQUIPAMIENTO FUNERARIO

PLANOS INSTALACIONES  
CÁLCULOS INSTALACIONES ELECTRICAS

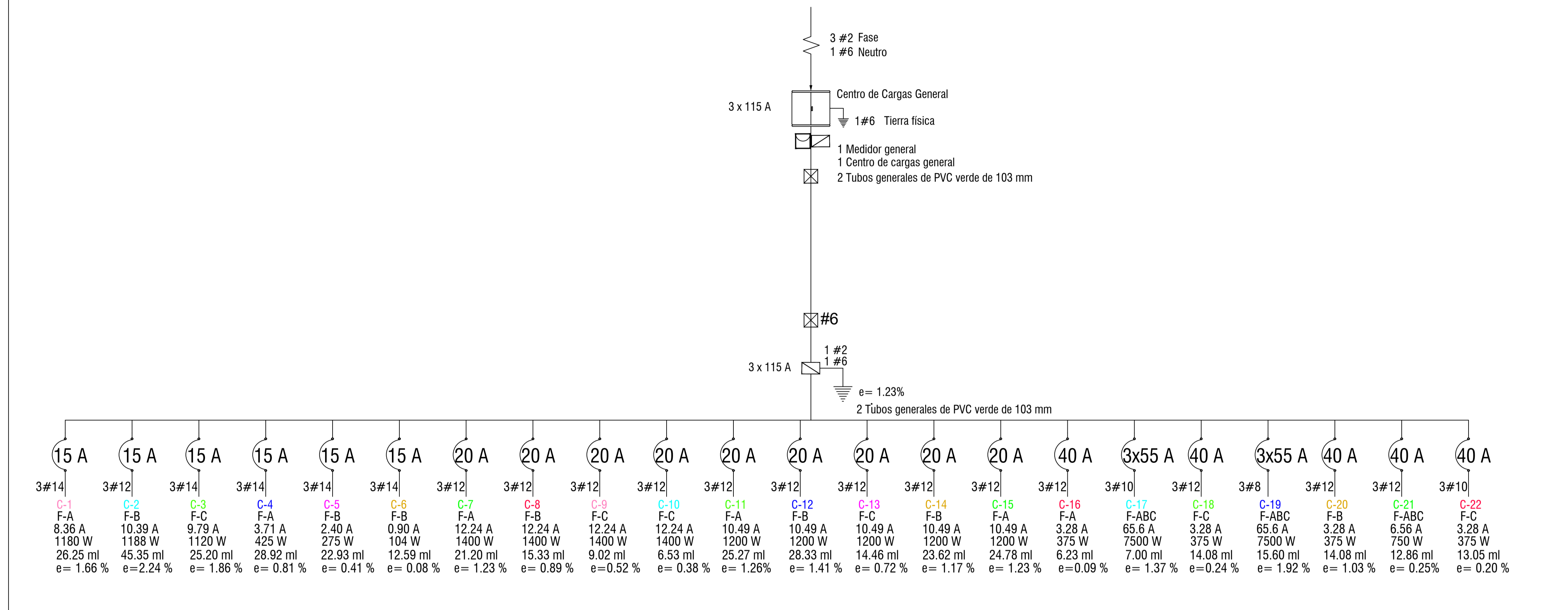
PLANO: IE-04

FECHA: DICIEMBRE 2021

ESCALA: 1:100

CLAVE: PMDM-IE-04

DIAGRAMA UNIFILAR GENERAL



CENTRO DE CARGAS MÓDULO 1

CIRCUITO	10 WATTS	15 WATTS	20 WATTS	30 WATTS	40 WATTS	50 WATTS	60 WATTS	70 WATTS	80 WATTS	90 WATTS	100 WATTS	150 WATTS	200 WATTS	300 WATTS	400 WATTS	500 WATTS	700 WATTS	900 WATTS	1000 WATTS	Bateria	7000 WATTS	300 WATTS	1000 WATTS	300 WATTS	Total Watts	Amperes	Fase A	Fase B	Fase C
C-1 L. GENERAL	103	1030 w	150 w																						1180 w	15 A	1180 w		
C-2 L. EXTERIOR			11	88																					1188 w	15 A		1188 w	
C-3 L. GENERAL	40	400 w	20	720 w																					1120 w	15 A		1120 w	
C-4 L. EXTERIOR					17	425 w																			425 w	15 A	425 w		
C-5 L. INTERIOR						11	275 w																		275 w	15 A		275 w	
C-6 ELEVADOR																									104 w	15 A		104 w	
C-7 CONTACTO																									1400 w	20 A	1400 w		
C-8 CONTACTO																									1400 w	20 A	1400 w		
C-9 CONTACTO																									1400 w	20 A		1400 w	
C-10 CONTACTO																									1400 w	20 A		1400 w	
C-11 CONTACTO																									1200 w	20 A		1200 w	
C-12 CONTACTO																									1200 w	20 A		1200 w	
C-13 CONTACTO																									1200 w	20 A		1200 w	
C-14 CONTACTO																									1200 w	20 A		1200 w	
C-15 CONTACTO																									1200 w	20 A		1200 w	
C-16 ELEVADOR																									375 w	40 A	375 w		
C-17 ELEVADOR																									7500 w	3x55 A	2500 w	2500 w	2500 w
C-18 ELEVADOR																									375 w	40 A		375 w	
C-19 ELEVADOR																									7500 w	3x55 A	2500 w	2500 w	2500 w
C-20 MOTOR																									750 w	3x55 A	1250 w	1250 w	1250 w
C-22 HIDRO																									375 w	40 A		375 w	
																									36,142 w	12,030 w	11,892 w	12,120 w	

CÁLCULO - Servicios

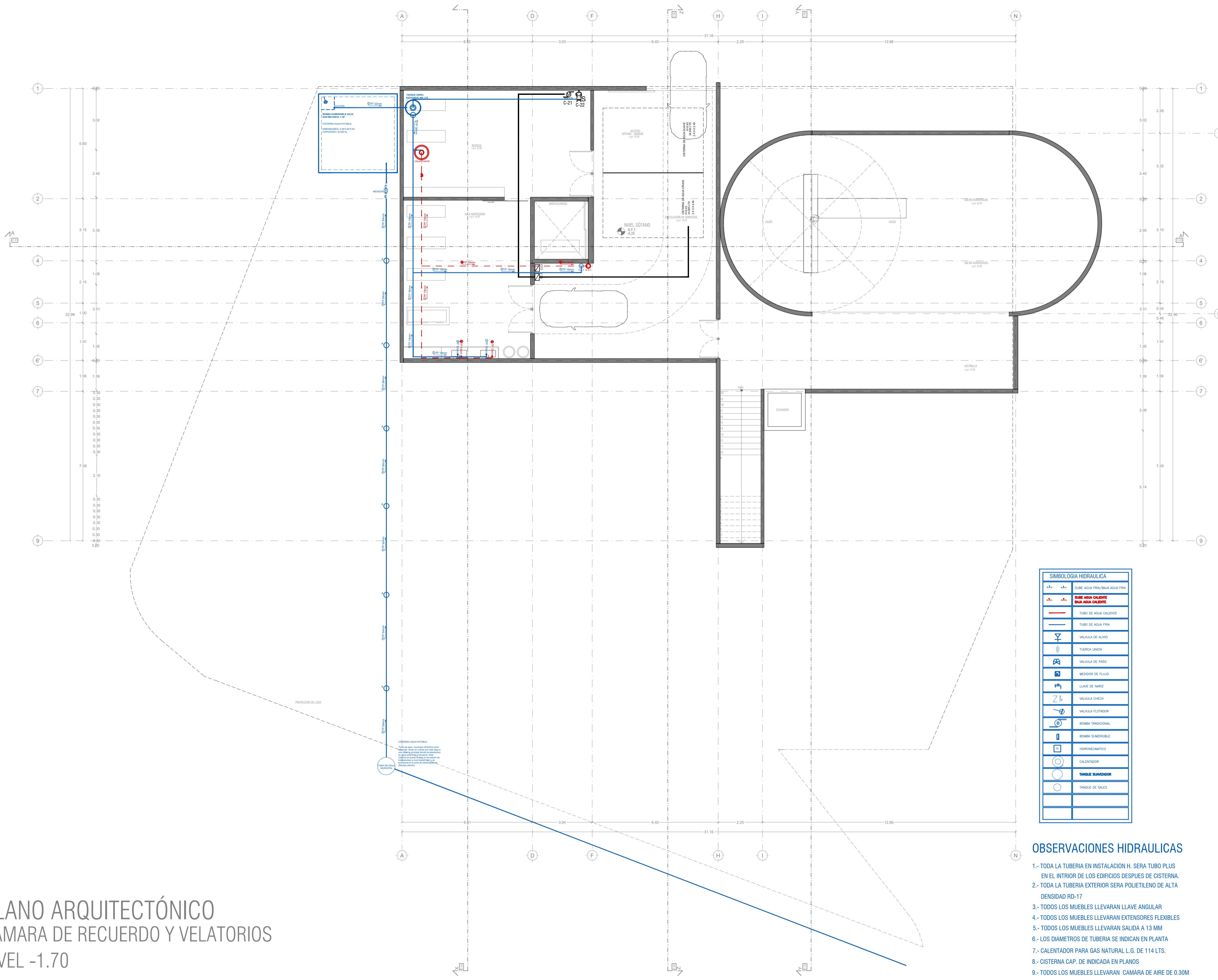
Fórmula Acometida	Fórmula Acometida	Caída de tensión interior
Total = 36,142	C-1 I = $\frac{1180}{127 \times 0.90} = 8.36 \text{ A}$	C-1 $e = \frac{2 \times 26.25 \times 8.36}{127 \times 2.08} = 1.66\%$
Total = $\frac{36,142}{\sqrt{3} \times 220 \times 0.9} = 105.38 \text{ A}$	C-2 I = $\frac{1188}{127 \times 0.90} = 10.39 \text{ A}$	C-2 $e = \frac{2 \times 45.35 \times 10.39}{127 \times 3.31} = 2.24\%$
Ic = $105.38 \times 0.70 = 73.76 \text{ A}$	C-3 I = $\frac{1120}{127 \times 0.90} = 9.79 \text{ A}$	C-3 $e = \frac{2 \times 25.2 \times 9.79}{127 \times 2.08} = 1.86\%$
Amper = 3 x 115	C-4 I = $\frac{425}{127 \times 0.90} = 3.71 \text{ A}$	C-4 $e = \frac{2 \times 28.92 \times 3.71}{127 \times 2.08} = 0.81\%$
	C-5 I = $\frac{275}{127 \times 0.90} = 2.40 \text{ A}$	C-5 $e = \frac{2 \times 22.93 \times 2.40}{127 \times 2.08} = 0.41\%$
	C-6 I = $\frac{104}{127 \times 0.90} = 0.90 \text{ A}$	C-6 $e = \frac{2 \times 12.59 \times 0.90}{127 \times 2.08} = 0.08\%$
	C-7 I = $\frac{1400}{127 \times 0.90} = 12.24 \text{ A}$	C-7 $e = \frac{2 \times 21.20 \times 12.24}{127 \times 3.31} = 1.23\%$
	C-8 I = $\frac{1400}{127 \times 0.90} = 12.24 \text{ A}$	C-8 $e = \frac{2 \times 15.33 \times 12.24}{127 \times 3.31} = 0.89\%$
	C-9 I = $\frac{1400}{127 \times 0.90} = 12.24 \text{ A}$	C-9 $e = \frac{2 \times 9.02 \times 12.24}{127 \times 3.31} = 0.52\%$
	C-10 I = $\frac{1400}{127 \times 0.90} = 12.24 \text{ A}$	C-10 $e = \frac{2 \times 6.53 \times 12.24}{127 \times 3.31} = 0.38\%$
	C-11 I = $\frac{1200}{127 \times 0.90} = 10.49 \text{ A}$	C-11 $e = \frac{2 \times 25.27 \times 10.49}{127 \times 3.31} = 1.26\%$
	C-12 I = $\frac{1200}{127 \times 0.90} = 10.49 \text{ A}$	C-12 $e = \frac{2 \times 28.33 \times 10.49}{127 \times 3.31} = 1.41\%$
	C-13 I = $\frac{1200}{127 \times 0.90} = 10.49 \text{ A}$	C-13 $e = \frac{2 \times 14.46 \times 10.49}{127 \times 3.31} = 0.72\%$
	C-14 I = $\frac{1200}{127 \times 0.90} = 10.49 \text{ A}$	C-14 $e = \frac{2 \times 23.62 \times 10.49}{127 \times 3.31} = 1.17\%$
	C-15 I = $\frac{1200}{127 \times 0.90} = 10.49 \text{ A}$	C-15 $e = \frac{2 \times 24.78 \times 10.49}{127 \times 3.31} = 1.23\%$
	C-16 I = $\frac{375}{127 \times 0.90} = 3.28 \text{ A}$	C-16 $e = \frac{2 \times 6.23 \times 3.28}{127 \times 3.31} = 0.09\%$
	C-17 I = $\frac{7500}{127 \times 0.90} = 65.6 \text{ A}$	C-17 $e = \frac{2 \times 7.00 \times 65.6}{127 \times 5.26 \times 10} = 1.37\%$
	C-18 I = $\frac{375}{127 \times 0.90} = 3.28 \text{ A}$	C-18 $e = \frac{2 \times 15.92 \times 3.28}{127 \times 3.31} = 0.24\%$
	C-19 I = $\frac{7500}{127 \times 0.90} = 65.6 \text{ A}$	C-19 $e = \frac{2 \times 15.60 \times 65.6}{127 \times 8.37 \times 10} = 1.92\%$
	C-20 I = $\frac{375}{127 \times 0.90} = 3.28 \text{ A}$	C-20 $e = \frac{2 \times 14.08 \times 3.28}{127 \times 3.31} = 1.03\%$
	C-21 I = $\frac{750}{127 \times 0.90} = 6.56 \text{ A}$	C-21 $e = \frac{2 \times 12.86 \times 6.56}{127 \times 5.26 \times 10} = 0.25\%$
	C-22 I = $\frac{375}{127 \times 0.90} = 3.28 \text{ A}$	C-22 $e = \frac{2 \times 13.05 \times 3.28}{127 \times 3.31} = 0.20\%$

Balaceo

A-B $\frac{12030 - 11992}{12030} \times 100 = 0.31\%$
B-C $\frac{11992 - 12120}{12120} \times 100 = -1.05\%$
A-C $\frac{12030 - 12120}{12120} \times 100 = -0.74\%$

Caída de tensión/exterior

Trifásica $e = \frac{2 \times 50.09 \times 105.38}{254 \times 33.6} = 1.23\%$
--



SIMBOLOGIA HIDRAULICA	
	SUBE AGUA FRIA/SALA AGUA FRIA
	SUBE AGUA CALIENTE BAJA AGUA CALIENTE
	TUBO DE AGUA CALIENTE
	TUBO DE AGUA FRIA
	VALVULA DE ALIVIO
	TUBERIA LINDA
	VALVULA DE PASO
	MEJORADOR DE FLUJO
	LLAVE DE MARCHA
	VALVULA CHECK
	VALVULA FLUJADOR
	BOMBA TRADICIONAL
	BOMBA SUMERGIBLE
	HIDROENLAVADO
	CALENTADOR
	TANQUE SUMERGIBLE
	TANQUE DE SALES

OBSERVACIONES HIDRAULICAS

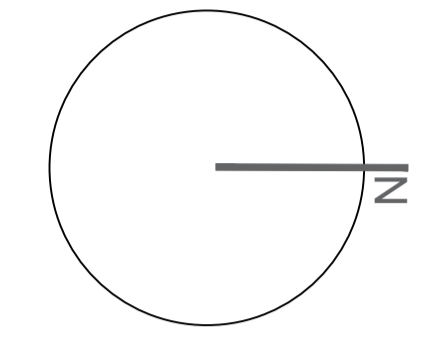
- 1.- TODA LA TUBERIA EN INSTALACION H. SERA TUBO PLUS EN EL INTERIOR DE LOS EDIFICIOS DESPUES DE CISTERNA.
- 2.- TODA LA TUBERIA EXTERIOR SERA POLIETILENO DE ALTA DENSIDAD RD-17
- 3.- TODOS LOS MUEBLES LLEVARAN LLAVE ANGULAR
- 4.- TODOS LOS MUEBLES LLEVARAN EXTENSORES FLEXIBLES
- 5.- TODOS LOS MUEBLES LLEVARAN SALIDA A 13 MM
- 6.- LOS DIAMETROS DE TUBERIA SE INDICAN EN PLANTA
- 7.- CALENTADOR PARA GAS NATURAL L.G. DE 114 LTS.
- 8.- CISTERNA CAP. DE INDICADA EN PLANOS
- 9.- TODOS LOS MUEBLES LLEVARAN CÁMARA DE AIRE DE 0.30M
- 10.- EL O LOS CUADROS DONDE SE UBICQUEN MEDIDORES IRAN DE
- 11.- EL MEDIDOR PRINCIPAL SERA ELECTROMAGNETICO (TELESCOPICO)
- 12.- TANQUE PREZURIZADOR DE 472.00 LTS.
- 13.- BOMBAS SUMERGIBLES DE 1 1/2"

PLANO ARQUITECTÓNICO  
CÁMARA DE RECUERDO Y VELATORIOS  
NIVEL -1.70

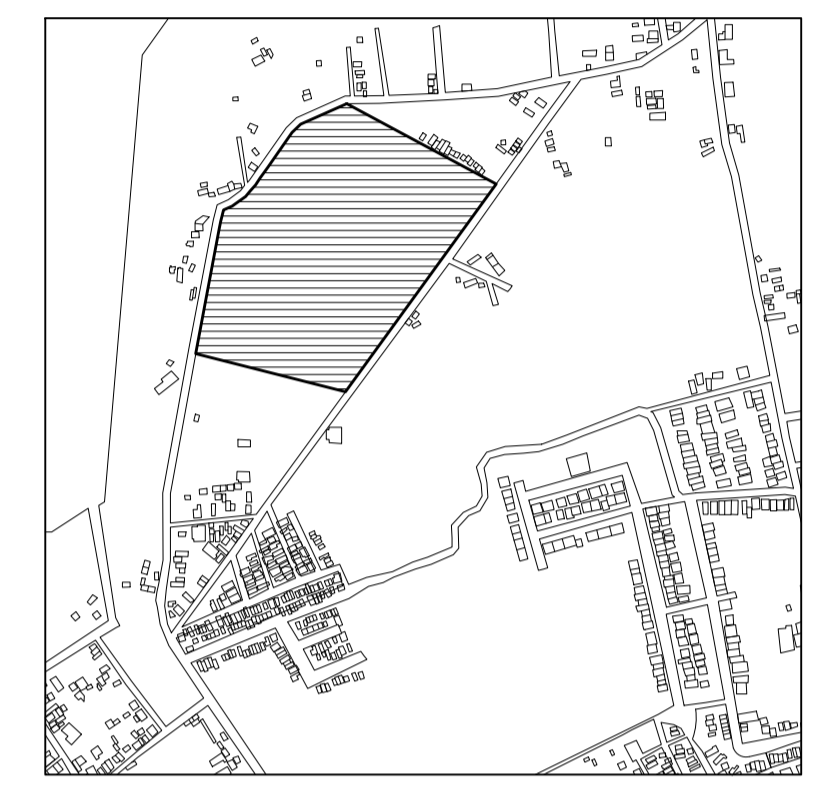
PEQUEÑO MUSEO DE LA MELANCOLÍA

NUEVO EQUIPAMIENTO FUNERARIO EN LA ZONA METROPOLITANA DE ORIZABA, VERACRUZ

ORIENTACIÓN



CROQUIS DE LOCALIZACIÓN



TERRENO

ESPECIFICACIONES GENERALES  
CUADRO DE ÁREAS

SUPERFICIE TOTAL DEL PREDIO	
TOTAL	102,920.58 m <sup>2</sup>
SUPERFICIE TOTAL DE CONSTRUCCIÓN	
DESPLANTE	1422.29 m <sup>2</sup>
PLANTA SÓTANO EDIFICIO 1	418.86 m <sup>2</sup>
PLANTA NIVEL -1.70 EDIFICIO 1	1,422.40 m <sup>2</sup>
PLANTA NIVEL -1.70 EDIFICIO 2	847.13 m <sup>2</sup>
ZONA DE ENTERRIOS	13,278 m <sup>2</sup>
PLAZA Y ANDADORES	13,076 m <sup>2</sup>
JARDINES	13,076 m <sup>2</sup>
TOTAL DE CONSTRUCCIÓN	
	16,662.39 m <sup>2</sup>
(Únicamente incluye los edificios y zona de entornos)	
TOTAL	16,662 m <sup>2</sup>
AREA LIBRE	86,2582.58 m <sup>2</sup>

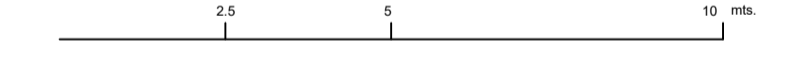
NOTAS

ESPECIFICACIONES GENERALES

- LAS COTAS ESTAN DADAS EN METROS
- LAS ACOTACIONES ESTAN DE EJES A MUROS
- LOS NIVELES ESTÁN DADOS A NIVEL DE PISO TERMINADO

ESCALA 1 : 50

ESCALA GRÁFICA



PROYECTO :

NUEVO EQUIPAMIENTO FUNERARIO EN LA ZM DE ORIZABA

DIRECCIÓN :

PROPIETARIO :

ARQ. ANA PAULA LÓPEZ ALDANA

PROYECTÓ :

ARQ. ANA PAULA LÓPEZ ALDANA

D.R.O.:

REGISTRO: CEDULA PROFESIONAL:

DIBUJÓ:

ARQ. ANA PAULA LÓPEZ ALDANA

EQUIPAMIENTO FUNERARIO

PLANOS INSTALACIONES  
PLANTAS INSTALACIONES HIDRÁULICAS

PLANO: INST-HS01 FECHA:

FECHA:  
DICIEMBRE 2021

ESCALA:

1:100

CLAVE:

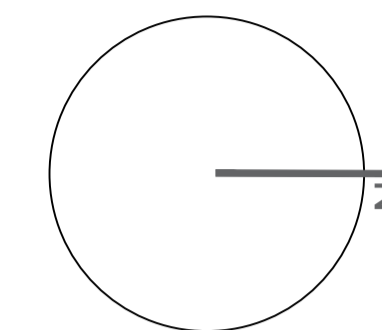
PMDM-HS-01



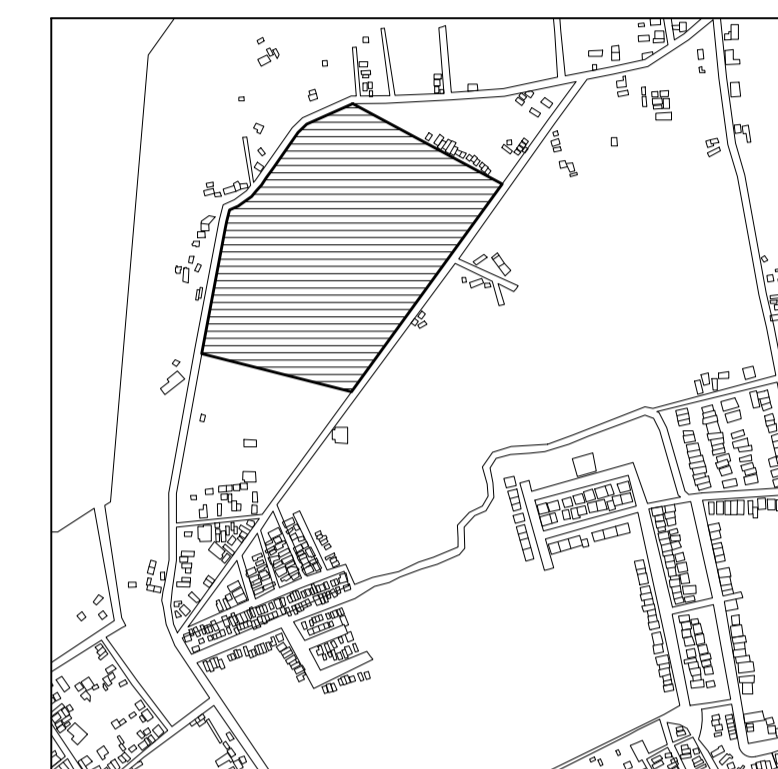
PEQUEÑO MUSEO DE LA MELANCOLÍA

NUEVO EQUIPAMIENTO FUNERARIO EN LA ZONA METROPOLITANA DE ORIZABA, VERACRUZ

ORIENTACIÓN



CROQUIS DE LOCALIZACIÓN



TERRENO

ESPECIFICACIONES GENERALES CUADRO DE ÁREAS

SUPERFICIE TOTAL DEL PREDIO	TOTAL	102,920.58 m <sup>2</sup>
SUPERFICIE TOTAL DE CONSTRUCCIÓN DESPLANTE	TOTAL	1422.29 m <sup>2</sup>
PLANTA SOTANO EDIFICIO 1	418.86 m <sup>2</sup>	
PLANTA NIVEL -1.70 EDIFICIO 1	1,422.40 m <sup>2</sup>	
PLANTA NIVEL -1.70 EDIFICIO 2	847.13 m <sup>2</sup>	
ZONA DE ENTERRIOS	12.27 m <sup>2</sup>	
PLAZA Y ANDADORES	13.076 m <sup>2</sup>	
JARDINES	13.076 m <sup>2</sup>	

TOTAL DE CONSTRUCCIÓN

TOTAL	16,662 m <sup>2</sup>
ÁREA LIBRE	86,2582.58 m <sup>2</sup>

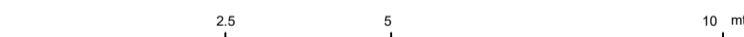
NOTAS

ESPECIFICACIONES GENERALES

- LAS COTAS ESTAN DADAS EN METROS
- LAS ACOTACIONES ESTAN DE EJES A MUROS
- LOS NIVELES ESTÁN DADOS A NIVEL DE PISO TERMINADO

ESCALA 1 : 50

ESCALA GRÁFICA



PROYECTO: NUEVO EQUIPAMIENTO FUNERARIO EN LA ZM DE ORIZABA

DIRECCIÓN:

PROPIETARIO: ARQ. ANA PAULA LÓPEZ ALDANA

PROYECTO: ARQ. ANA PAULA LÓPEZ ALDANA

D.R.O.: REGISTRO: CEDULA PROFESIONAL:

DIBUJO: ARQ. ANA PAULA LÓPEZ ALDANA

EQUIPAMIENTO FUNERARIO PLANOS INSTALACIONES PLANTA INSTALACIONES HIDRAULICAS

PLANO: INST-HS02 FECHA:

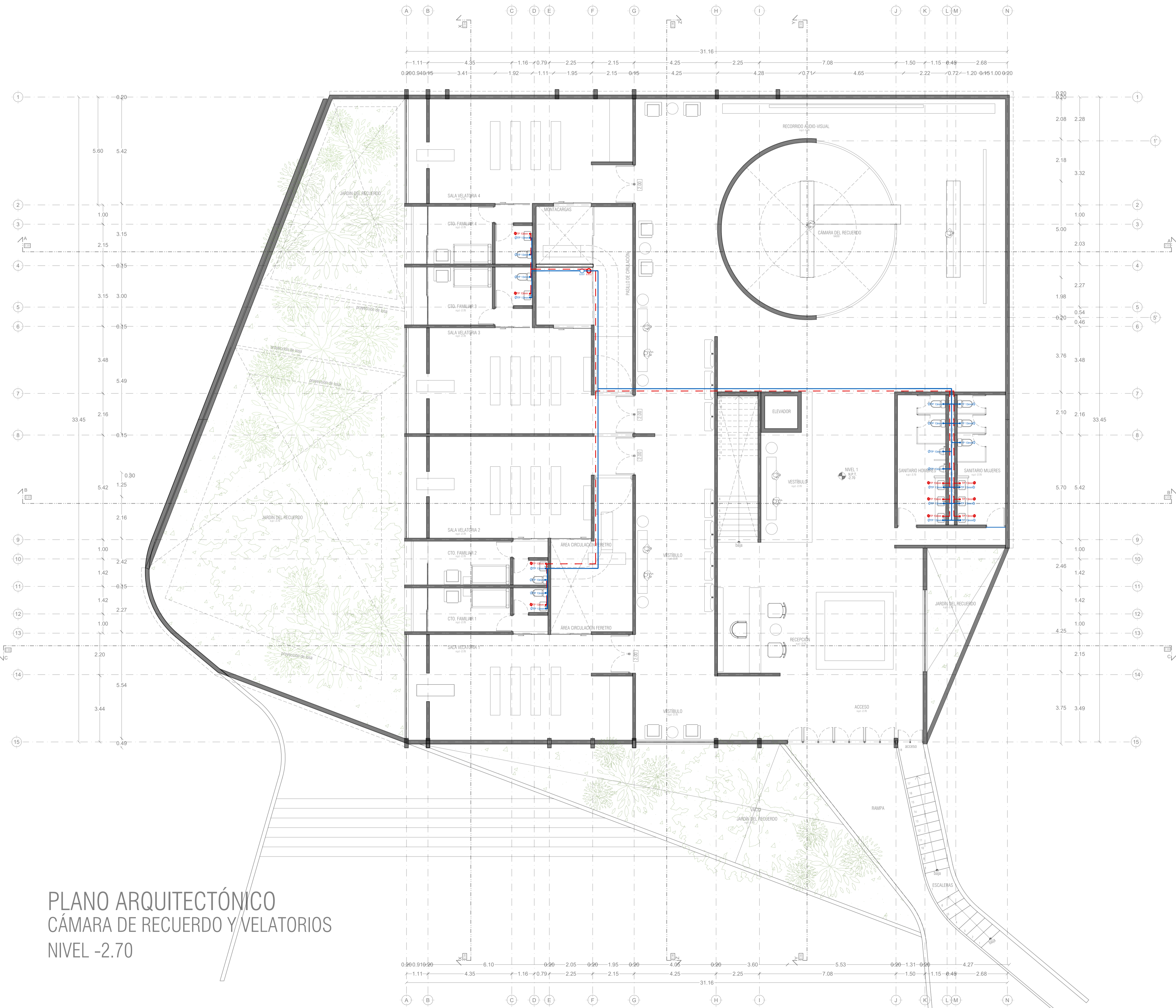
FECHA: DICIEMBRE 2021

ESCALA:

1:100

CLAVE:

PMDM-HS-02



SIMBOLOGIA HIDRAULICA	
	SUJE AGUA FRÍA/SUJE AGUA FRÍA
	SUJE AGUA CALIENTE
	SUJE AGUA CALIENTE
	TUBO DE AGUA CALIENTE
	TUBO DE AGUA FRÍA
	VALVULA DE ALARDO
	TUERCA UNION
	VALVULA DE PAGO
	MEDIDOR DE FLUJO
	Llave de MARZ
	VALVULA CHECK
	VALVULA FLUJADOR
	BOMBA TRADICIONAL
	BOMBA SUMERGIBLE
	HIDROELECTRICO
	CALENTADOR
	TANQUE SUMERGIDO
	TANQUE DE SALES

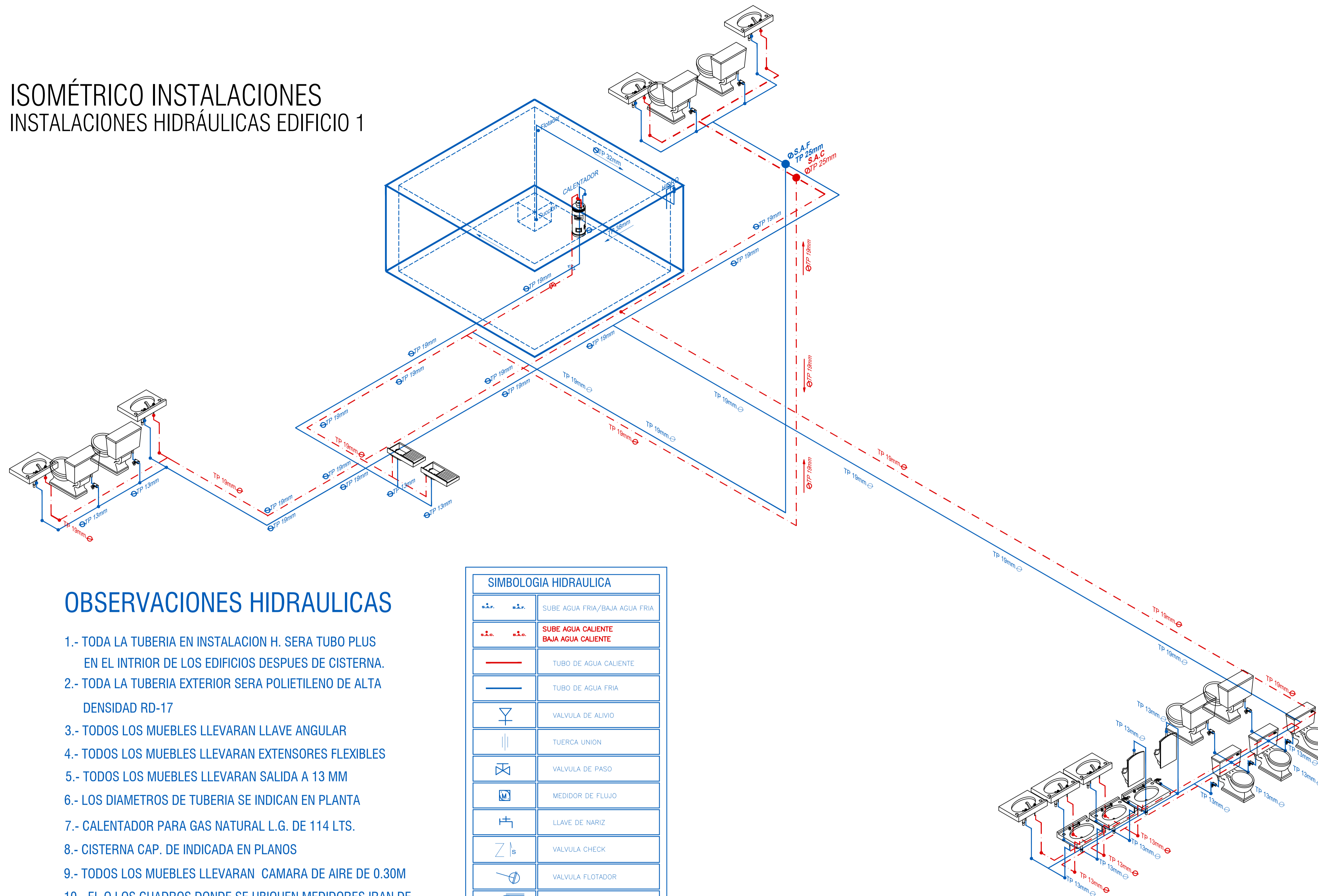
OBSERVACIONES HIDRAULICAS

- 1.- TODA LA TUBERIA EN INSTALACION H. SERA TUBO PLUS EN EL INTERIOR DE LOS EDIFICIOS DESPUES DE CISTERNA.
- 2.- TODA LA TUBERIA EXTERIOR SERA POLIETILENO DE ALTA DENSIDAD RD-17
- 3.- TODOS LOS MUEBLES LLEVARAN LLAVE ANGULAR
- 4.- TODOS LOS MUEBLES LLEVARAN EXTENSORES FLEXIBLES
- 5.- TODOS LOS MUEBLES LLEVARAN SALIDA A 13 MM
- 6.- LOS DIAMETROS DE TUBERIA SE INDICAN EN PLANTA
- 7.- CALENTADOR PARA GAS NATURAL L.G. DE 114 LTS.
- 8.- CISTERNA CAP. DE INDICADA EN PLANOS
- 9.- TODOS LOS MUEBLES LLEVARAN CAMARA DE AIRE DE 0.30M
- 10.- EL O LOS CUADROS DONDE SE UBICAN MEDIDORES IRAN DE
- 11.- EL MEDIDOR PRINCIPAL SERA ELECTROMAGNETICO (TELESCOPICO)
- 12.- TANQUE PREZURIZADOR DE 472.00 LTS.
- 13.- BOMBAS SUMERGIBLES DE 1 1/2"

PLANO ARQUITECTÓNICO CÁMARA DE RECUERDO Y VELATORIOS NIVEL -2.70



# ISOMÉTRICO INSTALACIONES INSTALACIONES HIDRÁULICAS EDIFICIO 1



## OBSERVACIONES HIDRAULICAS

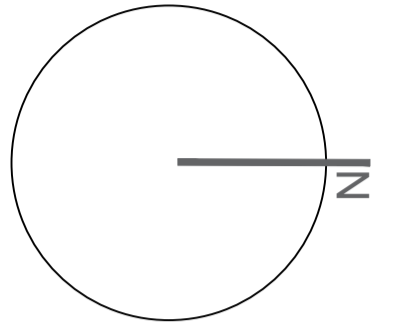
- 1.- TODA LA TUBERIA EN INSTALACION H. SERA TUBO PLUS EN EL INTRIOR DE LOS EDIFICIOS DESPUES DE CISTERNA.
- 2.- TODA LA TUBERIA EXTERIOR SERA POLIETILENO DE ALTA DENSIDAD RD-17
- 3.- TODOS LOS MUEBLES LLEVARAN LLAVE ANGULAR
- 4.- TODOS LOS MUEBLES LLEVARAN EXTENSORES FLEXIBLES
- 5.- TODOS LOS MUEBLES LLEVARAN SALIDA A 13 MM
- 6.- LOS DIAMETROS DE TUBERIA SE INDICAN EN PLANTA
- 7.- CALENTADOR PARA GAS NATURAL L.G. DE 114 LTS.
- 8.- CISTERNA CAP. DE INDICADA EN PLANOS
- 9.- TODOS LOS MUEBLES LLEVARAN CAMARA DE AIRE DE 0.30M
- 10.- EL O LOS CUADROS DONDE SE UBICQUEN MEDIDORES IRAN DE
- 11.- EL MEDIDOR PRINCIPAL SERA ELECTROMAGNETICO (TELESCOPICO)
- 12.- TANQUE PREZURIZADOR DE 472.00 LTS.
- 13.- BOMBAS SUMEGIBLES DE 1 1/2"

SIMBOLOGIA HIDRAULICA	
	SUBE AGUA FRIA/BAJA AGUA FRIA
	SUBE AGUA CALIENTE BAJA AGUA CALIENTE
	TUBO DE AGUA CALIENTE
	TUBO DE AGUA FRIA
	VALVULA DE ALIVIO
	TUERCA UNION
	VALVULA DE PASO
	MEDIDOR DE FLUJO
	LLAVE DE NARIZ
	VALVULA CHECK
	VALVULA FLOTADOR
	BOMBA TRADICIONAL
	BOMBA SUMERGIBLE
	HIDRONEUMATICO
	CALENTADOR
	TANQUE SUAVIZADOR
	TANQUE DE SALES

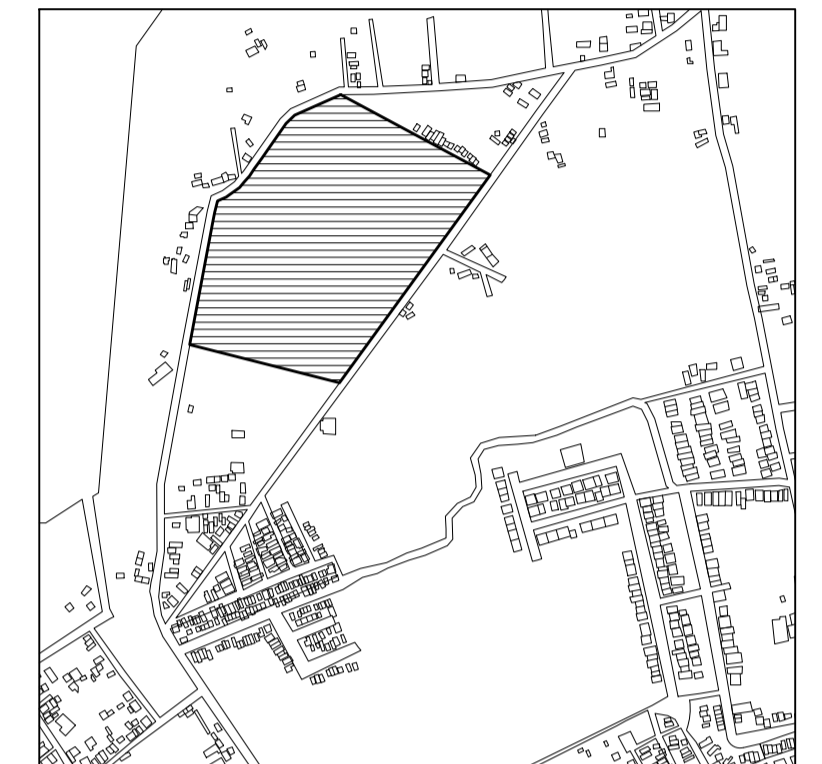
## PEQUEÑO MUSEO DE LA MELANCOLÍA

NUEVO EQUIPAMIENTO FUNERARIO EN LA ZONA METROPOLITANA DE ORIZABA, VERACRUZ

### ORIENTACIÓN



### CROQUIS DE LOCALIZACIÓN



### TERRENO

ESPECIFICACIONES GENERALES	
CUADRO DE ÁREAS	
SUPERFICIE TOTAL DEL PREDIO	
TOTAL	102,920.58 m <sup>2</sup>
SUPERFICIE TOTAL DE CONSTRUCCIÓN	
DESPLANTE	1422.29 m <sup>2</sup>
PLANTA SOTANO EDIFICIO 1	418.86 m <sup>2</sup>
PLANTA NIVEL -1.70 EDIFICIO 1	1,422.40 m <sup>2</sup>
PLANTA NIVEL -1.70 EDIFICIO 2	847.13 m <sup>2</sup>
ZONA DE ENTERRIOS	13,273 m <sup>2</sup>
PLAZA Y ANDADORES	13,078 m <sup>2</sup>
JARDINES	13,078 m <sup>2</sup>
TOTAL DE CONSTRUCCIÓN: 16,662.39 m <sup>2</sup> (Únicamente incluye los edificios y zona de enterrios)	
TOTAL	16,662 m <sup>2</sup>
ÁREA LIBRE	86,258.28 m <sup>2</sup>

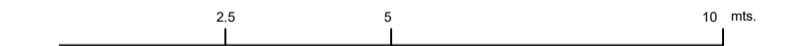
### NOTAS

#### ESPECIFICACIONES GENERALES

- LAS COTAS ESTAN DADAS EN METROS
- LAS ACOTACIONES ESTAN DE EJES A MUROS
- LOS NIVELES ESTÁN DADOS A NIVEL DE PISO TERMINADO

ESCALA 1 : 50

ESCALA GRÁFICA



#### PROYECTO :

NUEVO EQUIPAMIENTO FUNERARIO EN LA ZM DE ORIZABA

#### DIRECCIÓN :

PROPIETARIO :  
ARQ. ANA PAULA LÓPEZ ALDANA

PROYECTÓ :  
ARQ. ANA PAULA LÓPEZ ALDANA

D.R.O. :  
REGISTRO : CEDULA PROFESIONAL:

DIBUJÓ :  
ARQ. ANA PAULA LÓPEZ ALDANA

## EQUIPAMIENTO FUNERARIO

PLANOS INSTALACIONES  
ISOMÉTRICO INSTALACIONES HIDRÁULICAS

PLANO:

# INST-HS03

FECHA:

DICIEMBRE 2021

ESCALA:

1:100

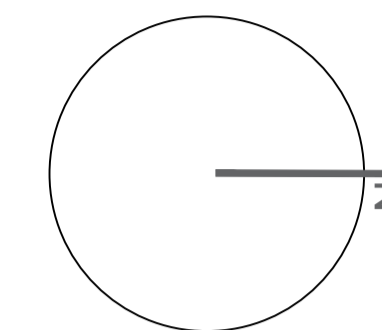
CLAVE:

PMDM-HS-03

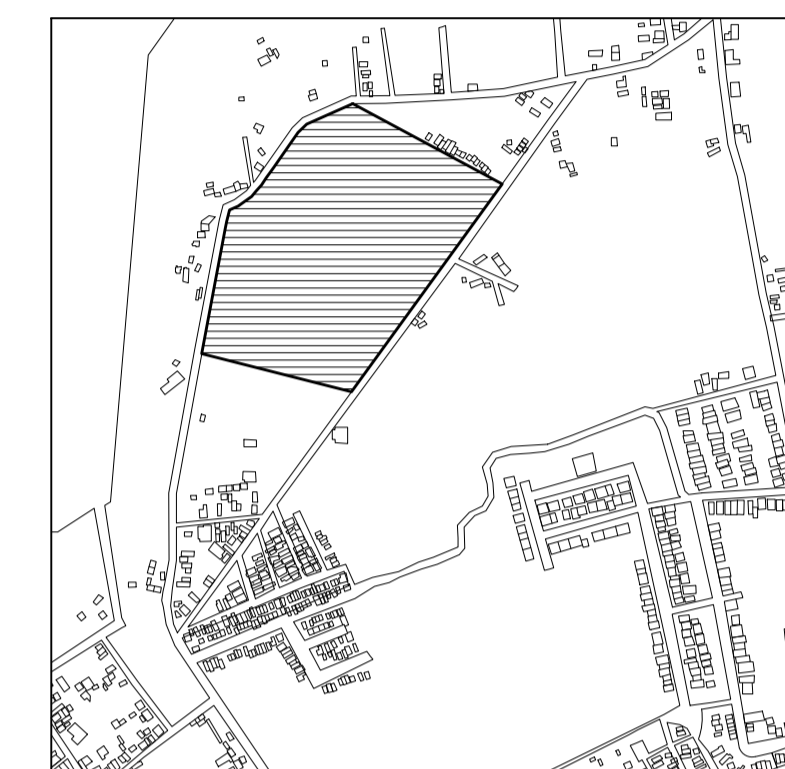
PEQUEÑO MUSEO DE LA MELANCOLÍA

NUEVO EQUIPAMIENTO FUNERARIO EN LA ZONA METROPOLITANA DE ORIZABA, VERACRUZ

ORIENTACIÓN



CROQUIS DE LOCALIZACIÓN



TERRENO

ESPECIFICACIONES GENERALES

CUADRO DE ÁREAS

SUPERFICIE TOTAL DEL PREDIO	TOTAL	102,920.58 m²
SUPERFICIE TOTAL DE CONSTRUCCIÓN	DESPLANTE	1422.29 m²
	PLANTA SOTANO EDIFICIO 1	418.86 m²
	PLANTA NIVEL -1.70 EDIFICIO 1	1,422.40 m²
	PLANTA NIVEL -1.70 EDIFICIO 2	847.13 m²
	ZONA DE ENTERRIOS	13,275 m²
	PLAZA Y ANDADORES	13,078 m²
	JARDINES	13,078 m²

TOTAL DE CONSTRUCCIÓN 16,662.39 m²

(Únicamente incluye los edificios y zona de enterrios)

TOTAL 16,662 m²

ÁREA LIBRE 86,2582.58 m²

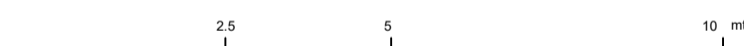
NOTAS

ESPECIFICACIONES GENERALES

- LAS COTAS ESTAN DADAS EN METROS
- LAS ACOTACIONES ESTAN DE EJES A MUROS
- LOS NIVELES ESTÁN DADOS A NIVEL DE PISO TERMINADO

ESCALA 1 : 50

ESCALA GRÁFICA



PROYECTO :

NUEVO EQUIPAMIENTO FUNERARIO EN LA ZM DE ORIZABA

DIRECCIÓN :

PROPIETARIO :

ARQ. ANA PAULA LÓPEZ ALDANA

PROYECTÓ :

ARQ. ANA PAULA LÓPEZ ALDANA

D.R.O. :

REGISTRO: CEDULA PROFESIONAL:

DIBUJÓ :

ARQ. ANA PAULA LÓPEZ ALDANA

EQUIPAMIENTO FUNERARIO

PLANOS INSTALACIONES  
PLANTA INSTALACIONES SANITARIAS

PLANO:

**INST-HS04**

FECHA:

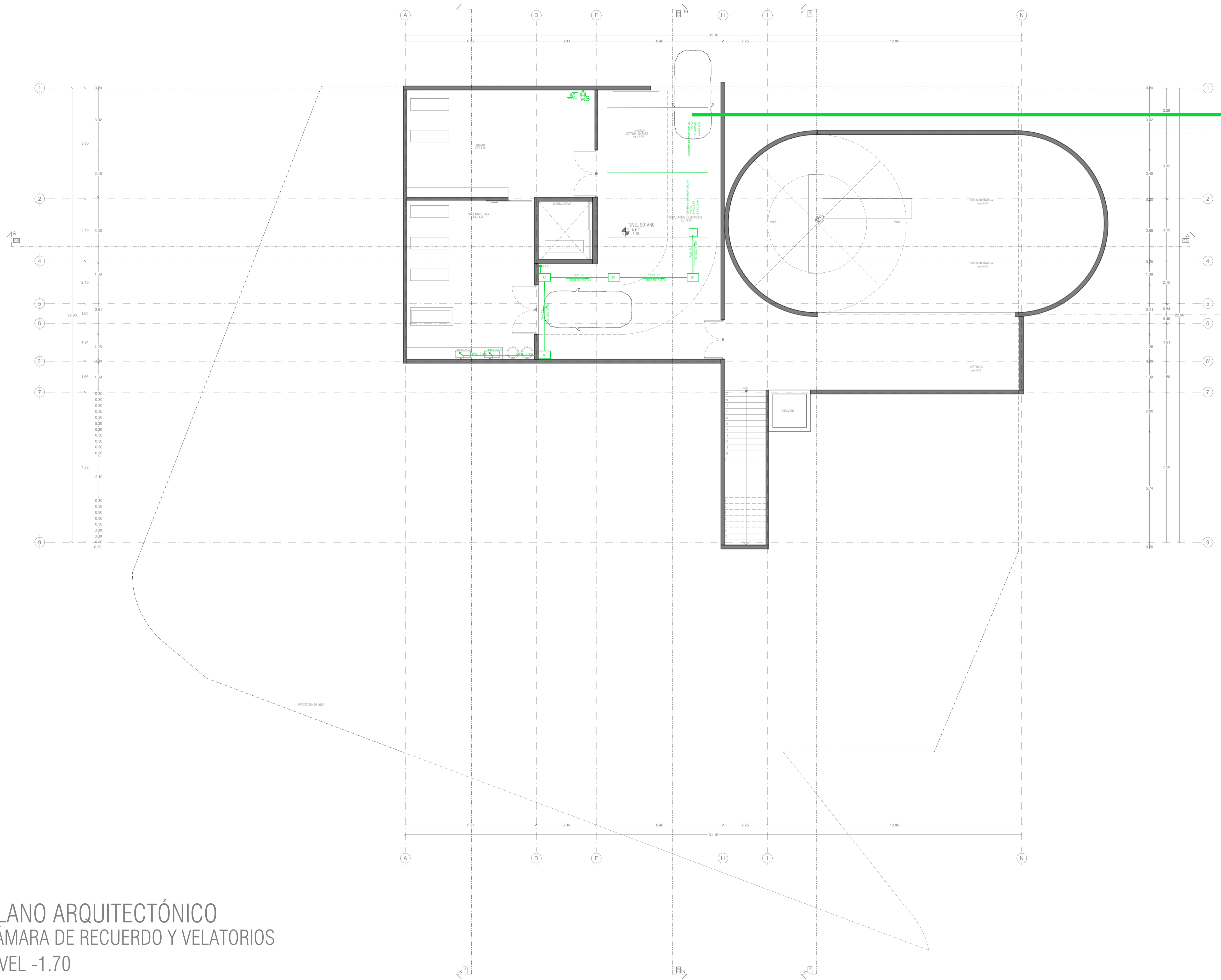
DICIEMBRE 2021

ESCALA:

1:100

CLAVE:

PMDM-HS-04

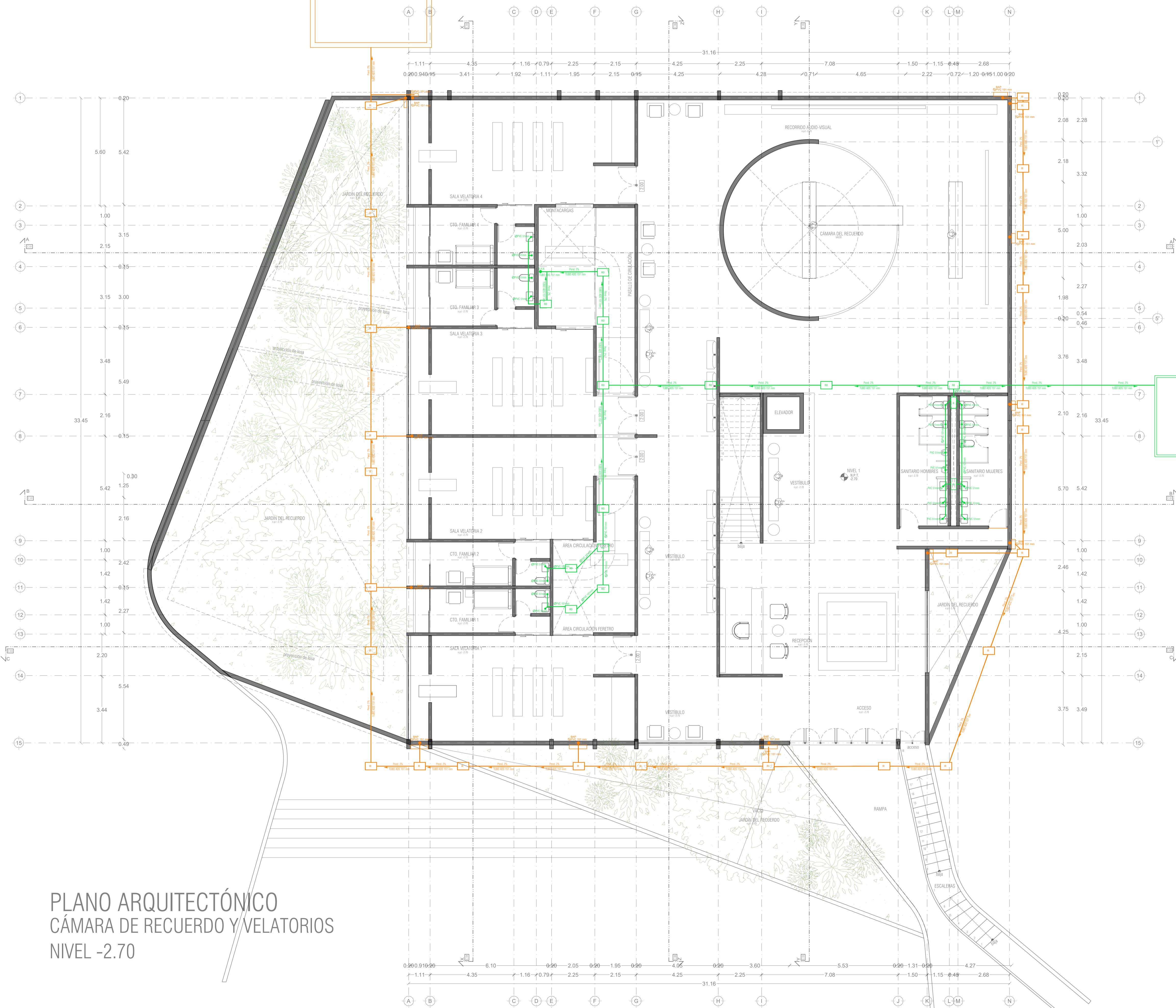
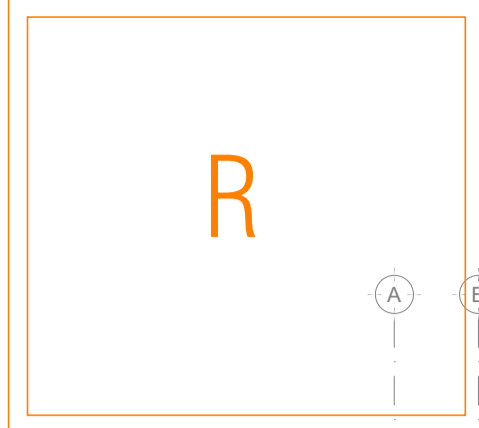


PLANO ARQUITECTÓNICO  
CÁMARA DE RECUERDO Y VELATORIOS  
NIVEL -1.70



REGISTRO DE CAPTACIÓN DE AGUAS PLUVIALES POR EDIFICIO 1

REGISTRO PARA ELABORACIÓN  
El agua pluvial que cae sobre las superficies de captación se recolecta en un sistema de drenaje y se conduce a un depósito de almacenamiento. Este agua puede ser utilizada para riego, lavado de pisos, etc. Este sistema debe ser diseñado y dimensionado de acuerdo a las necesidades del proyecto.  
Declarar grado de Master Plan para mayor entendimiento.

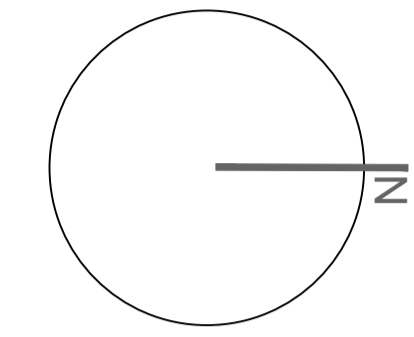


PLANO ARQUITECTÓNICO  
CÁMARA DE RECUERDO Y VELATORIOS  
NIVEL -2.70

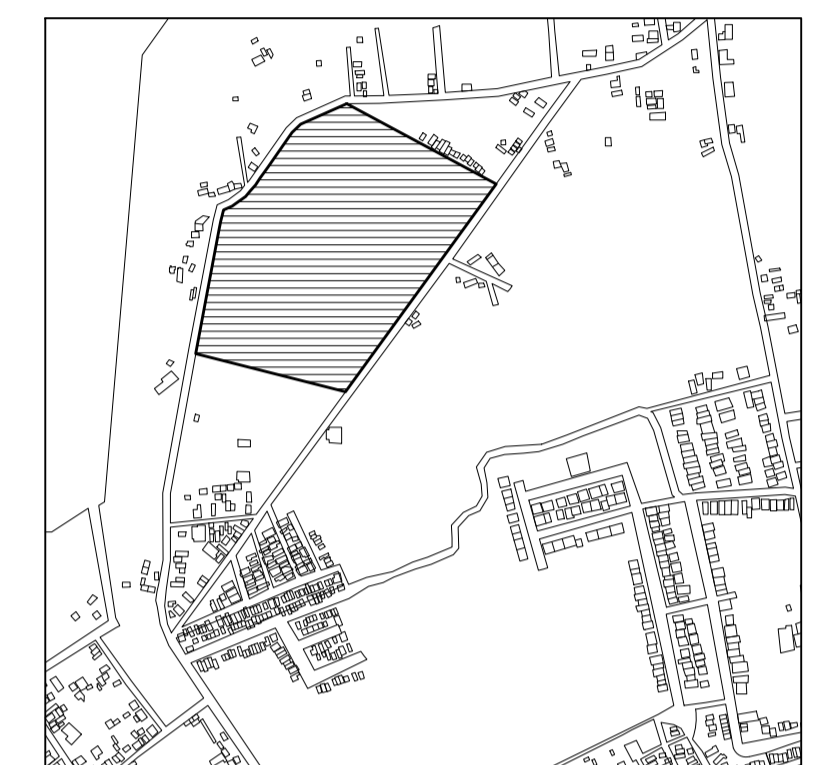
PEQUEÑO MUSEO DE LA MELANCOLÍA

NUEVO EQUIPAMIENTO FUNERARIO EN LA  
ZONA METROPOLITANA DE ORIZABA,  
VERACRUZ

ORIENTACIÓN



CROQUIS DE LOCALIZACIÓN



TERRENO

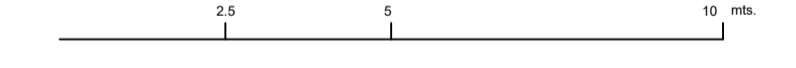
ESPECIFICACIONES GENERALES	
CUADRO DE ÁREAS	
SUPERFICIE TOTAL DEL PREDIO	
TOTAL	102,920.58 m <sup>2</sup>
SUPERFICIE TOTAL DE CONSTRUCCIÓN	
DESPLANTE	1422.29 m <sup>2</sup>
PLANTA SOTANO EDIFICIO 1	418.86 m <sup>2</sup>
PLANTA NIVEL -1.70 EDIFICIO 1	1,422.40 m <sup>2</sup>
PLANTA NIVEL -1.70 EDIFICIO 2	847.13 m <sup>2</sup>
ZONA DE ENTERRIOS	13,272 m <sup>2</sup>
PLAZA Y ANDADORES	13,076 m <sup>2</sup>
JARDINES	13,076 m <sup>2</sup>
TOTAL DE CONSTRUCCIÓN	
TOTAL	16,662.39 m <sup>2</sup>
ÁREA LIBRE	
TOTAL	86,2582.58 m <sup>2</sup>

NOTAS

- ESPECIFICACIONES GENERALES
- LAS COTAS ESTAN DADAS EN METROS
  - LAS ACOTACIONES ESTAN DE EJES A MUROS
  - LOS NIVELES ESTÁN DADOS A NIVEL DE PISO TERMINADO

ESCALA 1 : 50

ESCALA GRÁFICA



PROYECTO :  
NUEVO EQUIPAMIENTO FUNERARIO EN LA ZM DE ORIZABA

DIRECCIÓN :

PROPIETARIO :  
ARQ. ANA PAULA LÓPEZ ALDANA

PROYECTO :  
ARQ. ANA PAULA LÓPEZ ALDANA

D.R.O. :  
REGISTRO : CEDULA PROFESIONAL :

DEBUIJO :  
ARQ. ANA PAULA LÓPEZ ALDANA

EQUIPAMIENTO FUNERARIO  
PLANOS INSTALACIONES  
PLANTA INSTALACIONES SANITARIAS Y PLUVIALES

PLANO:  
**INST-HS05**

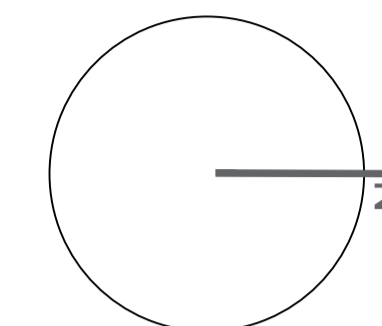
FECHA:  
DICIEMBRE 2021  
ESCALA:  
1:100  
CLAVE:  
PMDM-HS-05



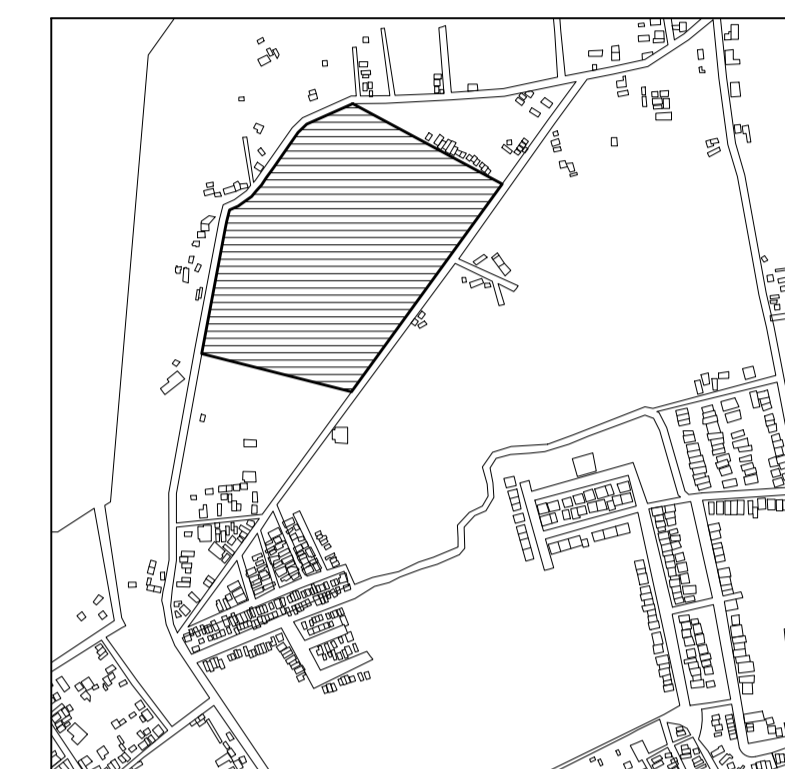
PEQUEÑO MUSEO DE LA MELANCOLÍA

NUEVO EQUIPAMIENTO FUNERARIO EN LA ZONA METROPOLITANA DE ORIZABA, VERACRUZ

ORIENTACIÓN



CROQUIS DE LOCALIZACIÓN



TERRENO

ESPECIFICACIONES GENERALES

CUADRO DE ÁREAS

SUPERFICIE TOTAL DEL PREDIO

TOTAL 102,920.58 m²

SUPERFICIE TOTAL DE CONSTRUCCIÓN

DESPLANTE 1422.29 m²

PLANTA SOTANO EDIFICIO 1 418.86 m²

PLANTA NIVEL -1.70 EDIFICIO 1 1,422.40 m²

PLANTA NIVEL -1.70 EDIFICIO 2 847.13 m²

ZONA DE ENTERRIOS 13,275 m²

PLAZA Y ANDADORES 13,076 m²

JARDINES 13,076 m²

TOTAL DE CONSTRUCCIÓN 16,662.39 m²

(Únicamente incluye los edificios y zona de enterrios)

TOTAL 16,662 m²

ÁREA LIBRE 86,2582 58 m²

ESPECIFICACIONES GENERALES

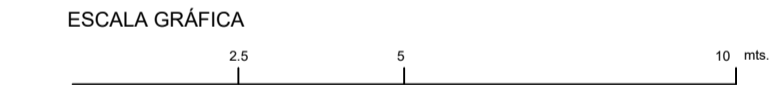
LAS COTAS ESTAN DADAS EN METROS

LAS ACOTACIONES ESTAN DE EJES A MUROS

LOS NIVELES ESTÁN DADOS A NIVEL DE PISO TERMINADO

ESCALA 1 : 50

ESCALA GRÁFICA



PROYECTO :

NUEVO EQUIPAMIENTO FUNERARIO EN LA ZM DE ORIZABA

DIRECCIÓN :

PROPIETARIO :

ARQ. ANA PAULA LÓPEZ ALDANA

PROYECTÓ :

ARQ. ANA PAULA LÓPEZ ALDANA

D.R.O.:

REGISTRO: CEDULA PROFESIONAL:

DIBUJÓ:

ARQ. ANA PAULA LÓPEZ ALDANA

EQUIPAMIENTO FUNERARIO

PLANOS INSTALACIONES

PLANTA INSTALACIONES PLUVIALES

PLANO:

INST-HS06

FECHA:

DICIEMBRE 2021

ESCALA:

1:100

CLAVE:

PMDM-HS-06

SIMBOLOGIA PLUVIAL	
	BAJADA DE AGUAS PLUVIALES
	TUBO DE PVC 101MM
	TUBO DE PVC 51MM
	DIRECCIÓN DE PENDIENTES
	TUBO DE ADS 151MM
	REGISTRO 40 X 60 VISIBLE
	REGISTRO OCULTO TAPA CIEGA

SIMBOLOGIA SANITARIA	
	BAJADA DE AGUAS NEGRAS 101MM
	BAJADA DE AGUAS JABONOSAS 51MM
	DIRECCIÓN DE PENDIENTES
	TUBO DE PVC 101MM
	TUBO DE PVC 51MM
	TUBO DE ADS 151MM
	REGISTRO 40 X 60

SIMBOLOGIA AGUAS GRISES	
	BAJADA DE AGUAS GRISES 101MM
	BAJADA DE AGUAS GRISES 51MM
	DIRECCIÓN DE PENDIENTES
	TUBO DE PVC 101MM
	TUBO DE PVC 51MM
	TUBO DE ADS 151MM
	REGISTRO 40 X 60
	REGISTRO OCULTO 40 X 60

OBSERVACIONES PLUVIALES

- 1.- TODA LA TUBERÍA EN INSTALACION PLUVIAL SERA DE PVC CALIDAD NORMA Y A.D.S.
- 2.- TODOS LOS DIAMETROS SE INDICAN EN PLANTA
- 3.- POR REGLAMENTO SE COLOCARA UNA BAJADA PLUVIAL DE 151 MM POR CADA 100.00M2 EN AZOTEA

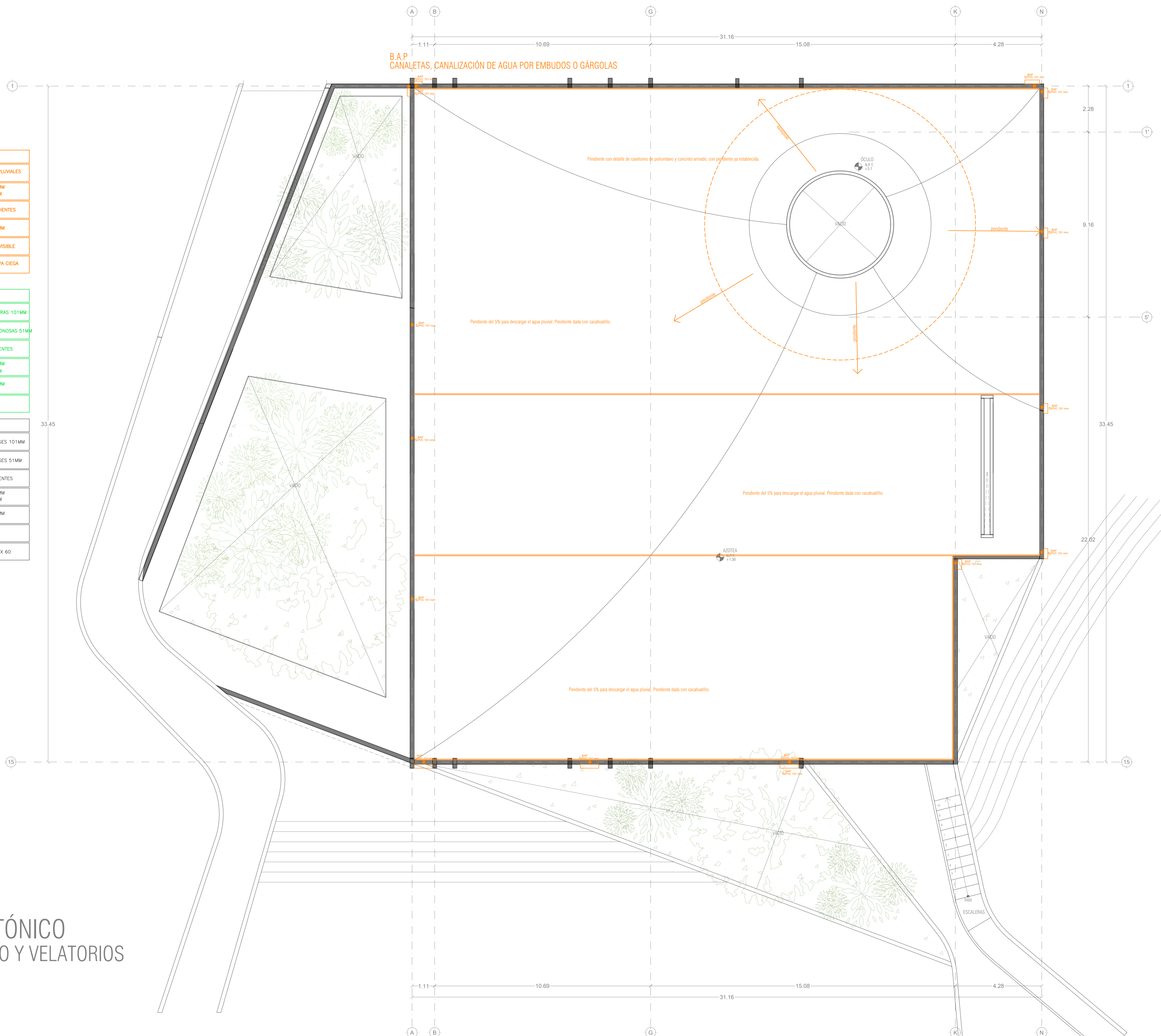
OBSERVACIONES SANITARIAS

- 1.- TODA LA TUBERÍA EN INSTALACION SANITARIA SERA DE PVC CALIDAD NORMA Y A.D.S.
- 2.- TODOS LOS DIAMETROS SE INDICAN EN PLANTA

OBSERVACIONES DE AGUAS GRISES

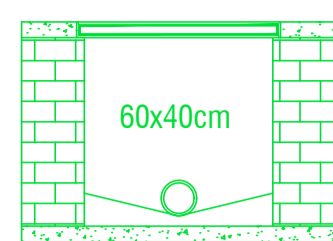
- 1.- TODA LA TUBERÍA EN INSTALACION DE AGUAS GRISES SERA DE PVC CALIDAD NORMA Y A.D.S.
- 2.- TODOS LOS DIAMETROS SE INDICAN EN PLANTA
- 3.- LOS REGISTROS CON D.T. SERAN SELLADOS Y OCULTOS
- 4.- TODOS LOS DIAMETROS SE INDICAN EN PLANTA

PLANO ARQUITECTÓNICO  
CÁMARA DE RECUERDO Y VELATORIOS  
NIVEL +1.30



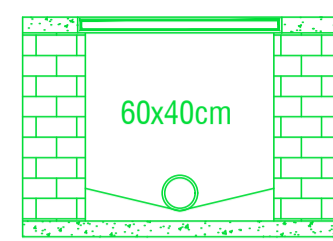


DETALLE DE REGISTRO DE TABIQUE ROJO



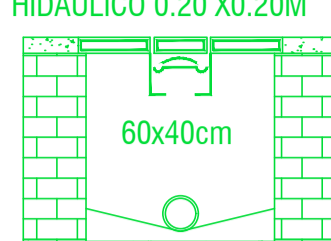
muro de tabique rojo común asentado con mortero cem-arena 1:5 plantilla de concreto simple pendiente del 2% acabado final en muros interiores pulido fino con cemento

DETALLE DE REGISTRO RO DE TABIQUE ROJO



muro de tabique rojo común asentado con mortero cem-arena 1:5 plantilla de concreto simple pendiente del 2% acabado final en muros interiores pulido fino con cemento

DETALLE DE REGISTRO CON COLADERA SELLO HIDRAULICO 0.20 X0.20M

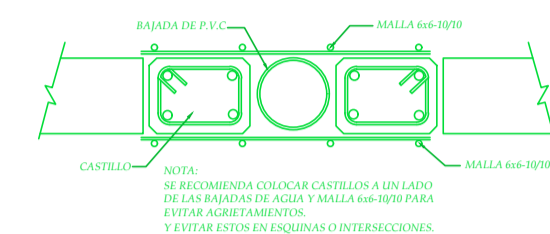


muro de tabique rojo común asentado con mortero cem-arena 1:5 plantilla de concreto simple pendiente del 2% acabado final en muros interiores pulido fino con cemento

DETALLE DE REGISTRO DOBLE TAPA DE TABIQUE ROJO SIN ESCALA



muro de tabique rojo común asentado con mortero cem-arena 1:5 plantilla de concreto simple pendiente del 2% acabado final en muros interiores pulido fino con cemento



ISOMÉTRICO INSTALACIONES SANITARIAS Y PLUVIALES ESC 1:100

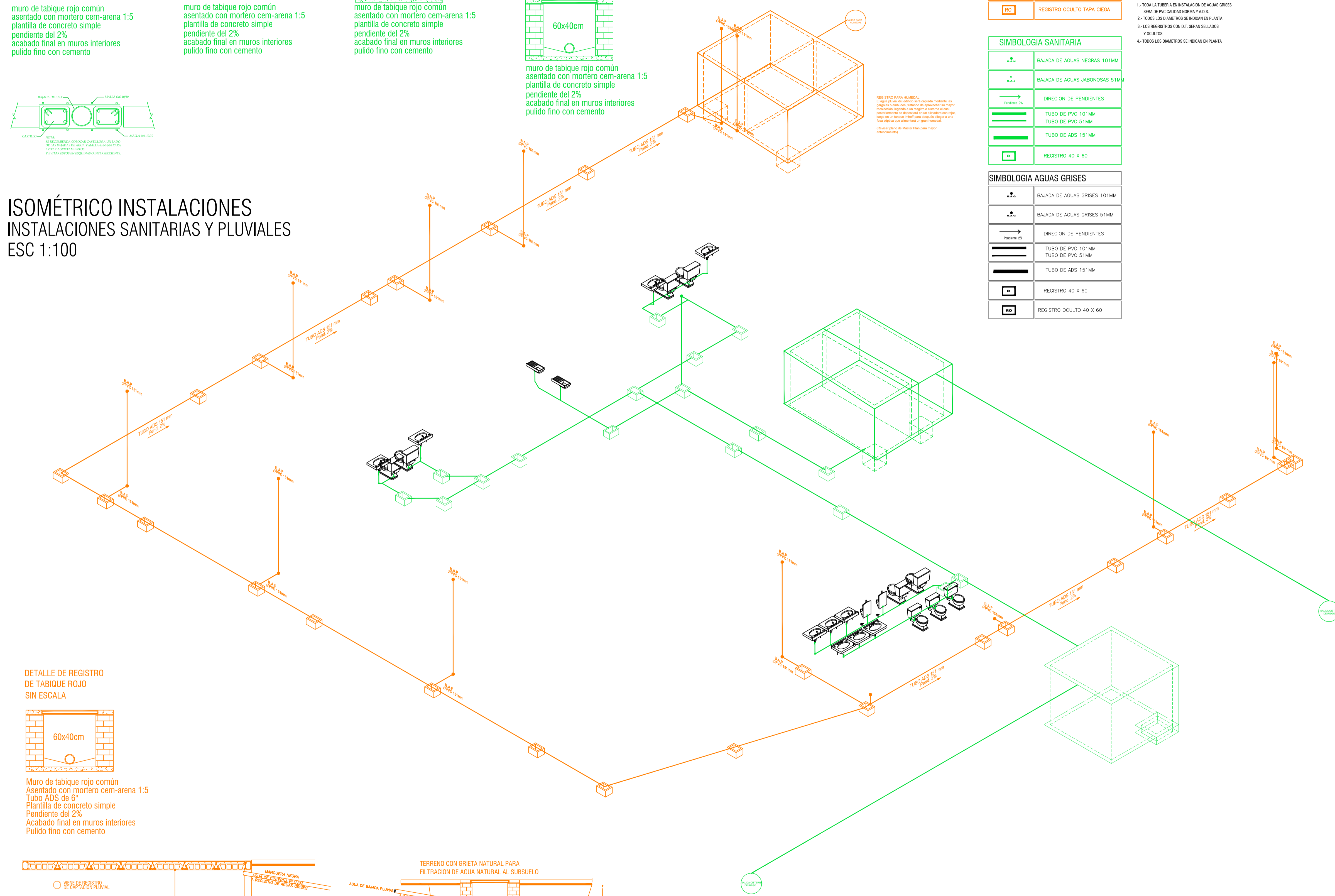


Table with 2 columns: Symbol and Description. Title: SIMBOLOGIA PLUVIAL. Includes symbols for rainwater downpipes, PVC pipes, slopes, registers, and hidden registers.

- OBSERVACIONES PLUVIALES: 1. TODA LA TUBERIA EN INSTALACION PLUVIAL SERA DE PVC CALIDAD NORMA Y A.D.S. 2. TODOS LOS DIAMETROS SE INDICAN EN PLANTA 3. POR REGLAMENTO SE COLOCARA UNA BAJADA PLUVIAL DE 101 MM POR CADA 100.00M2 EN AZOTEA

Table with 2 columns: Symbol and Description. Title: SIMBOLOGIA SANITARIA. Includes symbols for sanitary downpipes, slopes, PVC pipes, ADS pipes, registers, and hidden registers.

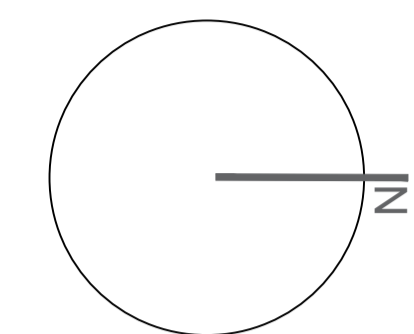
- OBSERVACIONES SANITARIAS: 1. TODA LA TUBERIA EN INSTALACION SANITARIA SERA DE PVC CALIDAD NORMA Y A.D.S. 2. TODOS LOS DIAMETROS SE INDICAN EN PLANTA Y OCULTOS 4. TODOS LOS DIAMETROS SE INDICAN EN PLANTA

Table with 2 columns: Symbol and Description. Title: SIMBOLOGIA AGUAS GRISES. Includes symbols for grey water downpipes, slopes, PVC pipes, ADS pipes, registers, and hidden registers.

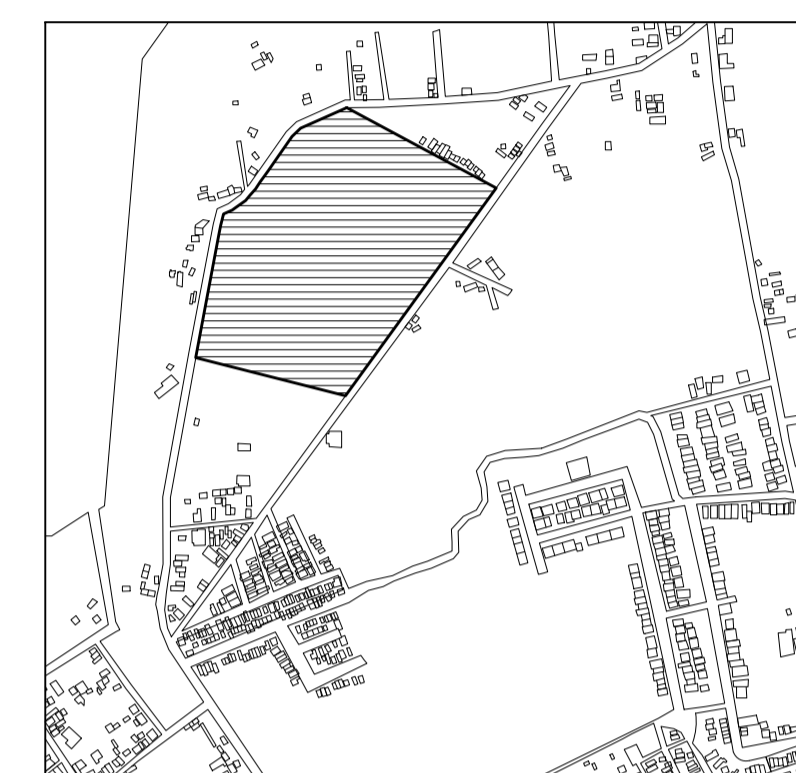
PEQUEÑO MUSEO DE LA MELANCOLÍA

NUEVO EQUIPAMIENTO FUNERARIO EN LA ZONA METROPOLITANA DE ORIZABA, VERACRUZ

ORIENTACIÓN



CROQUIS DE LOCALIZACIÓN

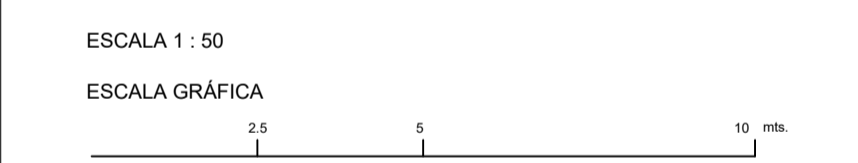


TERRENO

Table with 2 columns: Category and Value. Title: ESPECIFICACIONES GENERALES CUADRO DE ÁREAS. Includes total area, construction area, and free area.

NOTAS

- ESPECIFICACIONES GENERALES: LAS COTAS ESTAN DADAS EN METROS LAS ACOTACIONES ESTAN DE EJES A MUROS LOS NIVELES ESTÁN DADOS A NIVEL DE PISO TERMINADO



PROYECTO: NUEVO EQUIPAMIENTO FUNERARIO EN LA ZM DE ORIZABA

DIRECCIÓN:

PROPIETARIO: ARQ. ANA PAULA LÓPEZ ALDANA

PROYECTÓ: ARQ. ANA PAULA LÓPEZ ALDANA

D.R.O.: REGISTRO: CEDULA PROFESIONAL:

DIBUJÓ: ARQ. ANA PAULA LÓPEZ ALDANA

EQUIPAMIENTO FUNERARIO PLANOS INSTALACIONES ISOMÉTRICO INSTALACIONES SANITARIAS Y PLUVIALES

INST-HS07

FECHA: DICIEMBRE 2021 ESCALA: 1:100 CLAVE: PMDM-HS-07