

Pequeño Museo de la Melancolía. Nuevo equipamiento funerario en la zona metropolitana de Orizaba, Ver.

López Aldana, Ana Paula

2021-12-10

<https://hdl.handle.net/20.500.11777/5160>

<http://repositorio.iberopuebla.mx/licencia.pdf>

PEQUEÑO MUSEO DE LA MELANCOLÍA

NUEVO EQUIPAMIENTO FUNERARIO EN LA
ZONA METROPOLITANA DE ORIZABA,
VERACRUZ

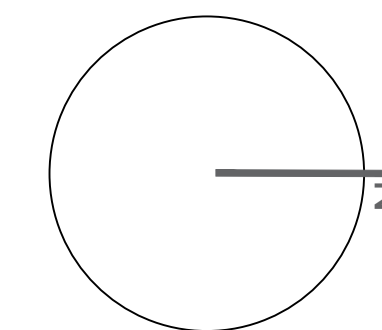
PLANOS DE INSTALACIONES

ANA PAULA LÓPEZ ALDANA
OTOÑO 2021

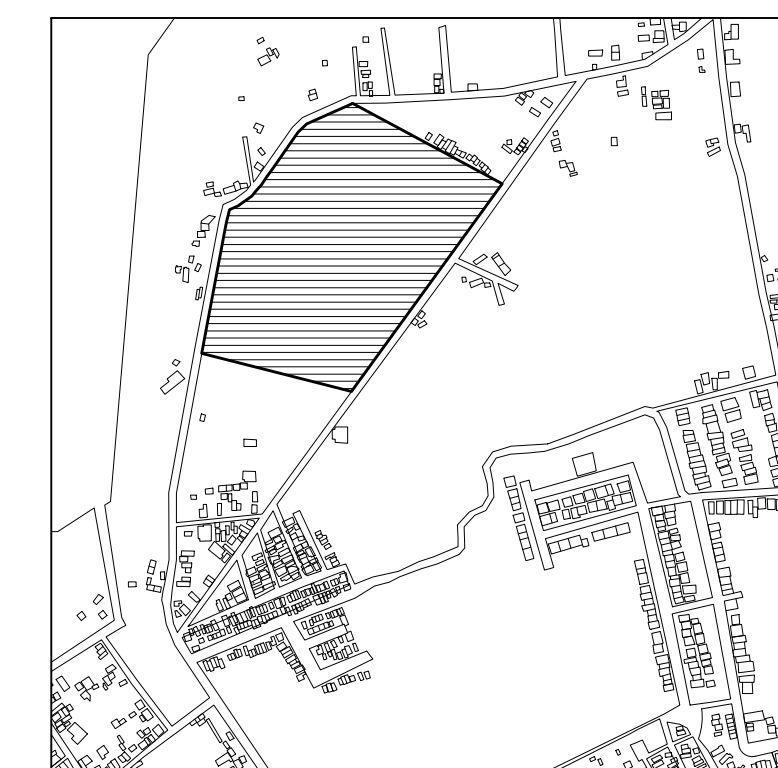
PEQUEÑO MUSEO DE LA MELANCOLÍA

NUEVO EQUIPAMIENTO FUNERARIO EN LA ZONA METROPOLITANA DE ORIZABA, VERACRUZ

ORIENTACIÓN



CROQUIS DE LOCALIZACIÓN



TERRENO

ESPECIFICACIONES GENERALES

CUADRO DE ÁREAS

TOTAL	102,920.58 m ²
SUPERFICIE TOTAL DE CONSTRUCCIÓN	
DESPLANTE	1422.29 m ²
PLANTA SOTANO EDIFICIO 1	418.86 m ²
PLANTA NIVEL -1.70 EDIFICIO 1	1,422.43 m ²
PLANTA NIVEL -1.70 EDIFICIO 2	847.13 m ²
ZONA DE ENTERRIOS	13,379 m ²
PLAZA Y ANDADORES	13,076 m ²
JARDINES	13,076 m ²

TOTAL DE CONSTRUCCIÓN 16,662.39 m²

(Únicamente incluye los edificios y zona de enterrios)

TOTAL 16,662 m²

ÁREA LIBRE 86,258.29 m²

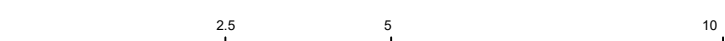
NOTAS

ESPECIFICACIONES GENERALES

- LAS COTAS ESTAN DADAS EN METROS
- LAS ACOTACIONES ESTAN DE EJES A MUROS
- LOS NIVELES ESTÁN DADOS A NIVEL DE PISO TERMINADO

ESCALA 1 : 50

ESCALA GRÁFICA



PROYECTO :

NUEVO EQUIPAMIENTO FUNERARIO EN LA ZM DE ORIZABA

DIRECCIÓN :

PROPIETARIO :

ARQ. ANA PAULA LÓPEZ ALDANA

PROYECTÓ :

ARQ. ANA PAULA LÓPEZ ALDANA

D.R.O.:

REGISTRO: CEDULA PROFESIONAL:

DIBUJÓ:

ARQ. ANA PAULA LÓPEZ ALDANA

EQUIPAMIENTO FUNERARIO

PLANOS INSTALACIONES
PLANTA INSTALACIÓN ELECTRICA

PLANO:

IE-01

FECHA:

DICIEMBRE 2021

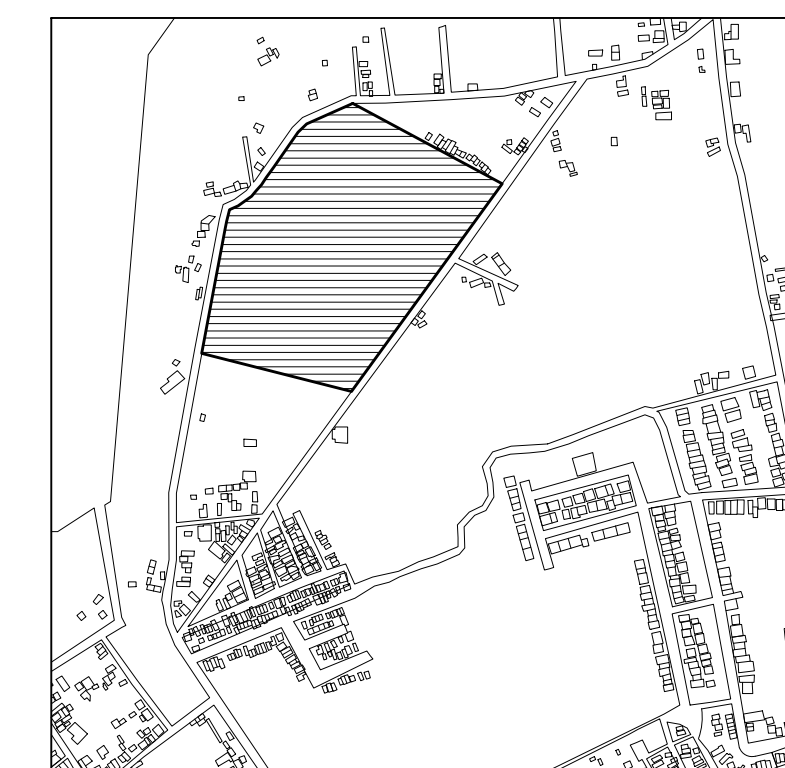
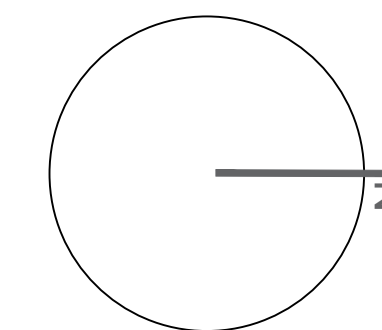
ESCALA:

1:100

CLAVE:

PMDM-IE-01

PLANO ARQUITECTÓNICO
CÁMARA DE RECUERDO Y VELATORIOS
NIVEL -1.70



ESPECIFICACIONES GENERALES	
CUADRO DE ÁREAS	
TOTAL	102,920.58 m ²
SUPERFICIE TOTAL DE CONSTRUCCIÓN	
DISPLANTE	1422.29 m ²
PLANTA SOTANO EDIFICIO 1	418.86 m ²
PLANTA NIVEL -1.70 EDIFICIO 1	1,422.40 m ²
PLANTA NIVEL -1.70 EDIFICIO 2	847.13 m ²
ZONA DE ENTERRIOS	12,275 m ²
PLAZA Y ANDADORES	13,078 m ²
JARDINES	13,078 m ²
TOTAL DE CONSTRUCCIÓN	
	16,662.39 m ²
(Únicamente incluye los edificios y zona de entornos)	
TOTAL	16,662 m ²
AREA LIBRE	86,2582.58 m ²

- LAS COTAS ESTAN DADAS EN METROS
- LAS ACOTACIONES ESTAN DE EJES A MUROS
- LOS NIVELES ESTÁN DADOS A NIVEL DE PISO TERMINADO



PROYECTO :
 NUEVO EQUIPAMIENTO FUNERARIO EN LA ZM DE ORIZABA

DIRECCIÓN :

PROPIETARIO :
 ARQ. ANA PAULA LÓPEZ ALDANA

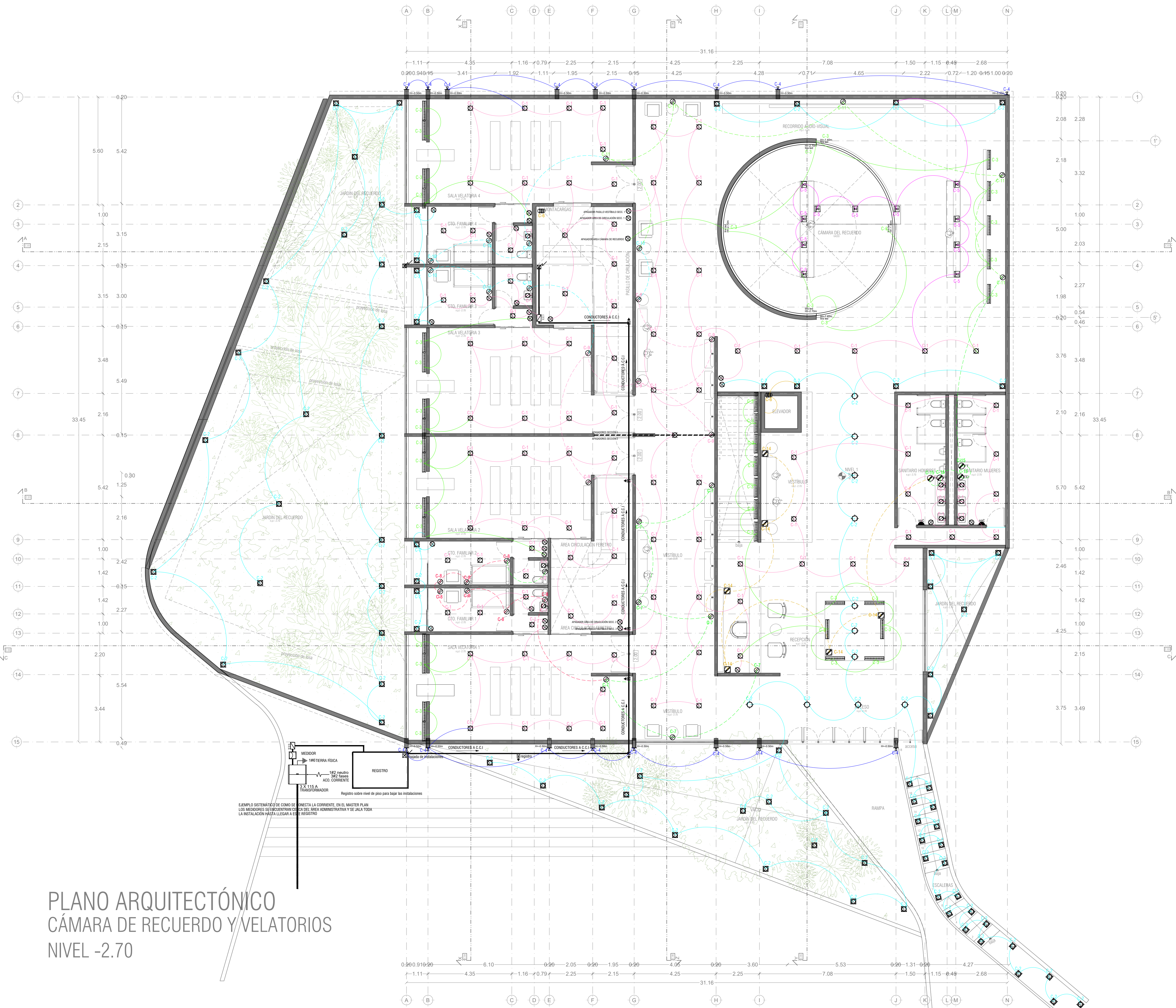
PROYECTO :
 ARQ. ANA PAULA LÓPEZ ALDANA

D.R.O.:
 REGISTRO: CEDULA PROFESIONAL:

DIBUJO:
 ARQ. ANA PAULA LÓPEZ ALDANA

EQUIPAMIENTO FUNERARIO
 PLANOS INSTALACIONES
 PLANTA INSTALACIONES ELECTRICAS

PLANO:
 DICIEMBRE 2021
 ESCALA:
 1:100
 CLAVE:
 PMDM-IE-02



SIMBOLOGÍA

[Symbol]	SPOT	10w
[Symbol]	SPOT EN PISO	10w
[Symbol]	SALIDA DE CENTRO	28w
[Symbol]	DICROICA	15w
[Symbol]	DICROICA EN PISO	25w
[Symbol]	ARBOTANTE INTERIOR	15w
[Symbol]	ARBOTANTE EXTERIOR	15w
[Symbol]	ARBOTANTE INDUSTRIAL	26w
[Symbol]	CÁNDEP DIRIGIBLE	30w
[Symbol]	RIEL C/3 CÁNDEP DIRIGIBLES	90w
[Symbol]	TENDEDERO	150w
[Symbol]	SLIME-LINE 120cm.	50w
[Symbol]	SLIME-LINE 60cm.	25w
[Symbol]	SLIME-LINE EN PISO 120cm.	75w
[Symbol]	SLIME-LINE EN PISO 60cm.	39w
[Symbol]	REFLECTOR EXTERIOR	25w
[Symbol]	REFLECTOR INTERIOR EN PISO	25w
[Symbol]	REFLECTOR INTERIOR	25w
[Symbol]	REFLECTOR EXTERIOR EN PISO	25w
[Symbol]	REFLECTOR OCULTO EN MURO	25w
[Symbol]	REFLECTOR OCULTO EN PISO	25w
[Symbol]	LED	10w
[Symbol]	REFLECTOR LINEAL LED 12	15w
[Symbol]	POSTE DE LUZ SENCILLO	50w
[Symbol]	POSTE DE LUZ DOBLE	100w
[Symbol]	CONTACTO	200w
[Symbol]	CONTACTO EN PISO	200w
[Symbol]	CONTACTO SENCILLO	200w
[Symbol]	CONTACTO FALLA A TIERRA	200w
[Symbol]	CONTACTO EXTERIOR	200w
[Symbol]	CONT. CONTROLADO C/ APAGADOR	200w
[Symbol]	AIRE ACONDICIONADO	750w
[Symbol]	CONTACTO MICRONDONDAS	375w
[Symbol]	MOTOR ELEVADOR	500w
[Symbol]	BATERIA ELEVADOR	200w
[Symbol]	CONTACTO HIDRONEUMÁTICO	375w
[Symbol]	CONTACTO MOTOR DE 50w	50w
[Symbol]	CONTACTO MOTOR DE 375w	375w
[Symbol]	CONTACTO PORTÓN ELÉC.	375w
[Symbol]	CONTACTO EXTRACTOR	50w
[Symbol]	CONTACTO PLUMA	375w
[Symbol]	BOTON PLUMA	375w
[Symbol]	APAGADOR SENCILLO	50w
[Symbol]	APAGADOR DE ESCALERA	375w
[Symbol]	APAGADOR GENERAL	375w
[Symbol]	SENSOR DE MOVIMIENTO	375w
[Symbol]	TEMPORIZADOR	375w
[Symbol]	FOTOCÉLDA	375w
[Symbol]	CÁMARA CIRCUITO CERRADO	200w
[Symbol]	CONTROL DE CÁMARA	200w
[Symbol]	MEDIDOR	200w
[Symbol]	INTERPHONE	200w
[Symbol]	TIMBRE	200w
[Symbol]	FRENTE DE CALLE TIMBRES	200w
[Symbol]	CHAPA ELECTRICA	200w
[Symbol]	BOTON CHAPA ELECTRICA	200w
[Symbol]	ZUMBADOR	200w
[Symbol]	SALIDA TELEFÓNICA	200w
[Symbol]	SALIDA PARA TELEVISIÓN	200w
[Symbol]	SALIDA PARA BOCINAS	200w
[Symbol]	REGISTRO	200w
[Symbol]	CENTRO DE CARGAS	200w
[Symbol]	TIERRA FISICA	200w
[Symbol]	PASTILLA TERMOMAGNETICA	200w
[Symbol]	ACOMETIDA C/Á. DE LUZ	200w
[Symbol]	TUBERIA PARA LUMINARIAS	200w
[Symbol]	TUBERIA PARA CONTACTOS	200w
[Symbol]	TUBERIA SUBE	200w
[Symbol]	TUBERIA BAJA	200w
[Symbol]	CAJA FAL	200w
[Symbol]	TRANSFORMADOR	200w

PLANO ARQUITECTÓNICO
 CÁMARA DE RECUERDO Y VELATORIOS
 NIVEL -2.70

REGISTRO sobre nivel de piso para bajar las instalaciones

3 x 115 A TRANSFORMADOR

142 mpujos 262 mpujos ADO CORRIENTE

1 MEDIDOR 1 BATERIA FISICA

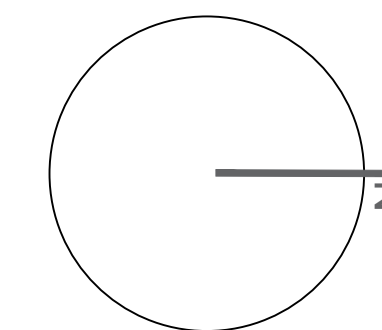
REGISTRO

SIEMPRE ORIENTATIVO DE COMO SE CONECTA LA CORRIENTE. EN EL MASTER PLAN LOS MEDIDORES SE ENCUENTRAN CERCA DEL AREA ADMINISTRATIVA Y SE JALA TODA LA INSTALACION HASTA LLEGAR A ESTE REGISTRO

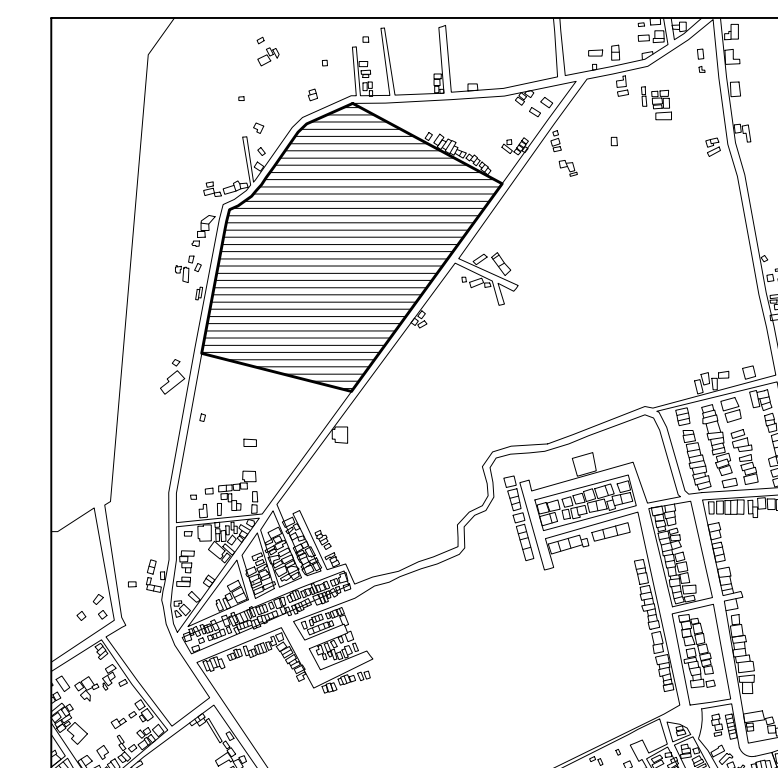
PEQUEÑO MUSEO DE LA MELANCOLÍA

NUEVO EQUIPAMIENTO FUNERARIO EN LA ZONA METROPOLITANA DE ORIZABA, VERACRUZ

ORIENTACIÓN



CROQUIS DE LOCALIZACIÓN



TERRENO

ESPECIFICACIONES GENERALES

CUADRO DE ÁREAS

SUPERFICIE TOTAL DEL PREDIO

TOTAL 102,920.58 m²

SUPERFICIE TOTAL DE CONSTRUCCIÓN

DESPLANTE 1422.29 m²

PLANTA SOTANO EDIFICIO 1 418.86 m²

PLANTA NIVEL -1.70 EDIFICIO 1 1,422.40 m²

PLANTA NIVEL -1.70 EDIFICIO 2 847.13 m²

ZONA DE ENTERRIOS 13,275 m²

PLAZA Y ANDADORES 13,076 m²

JARDINES 13,076 m²

TOTAL DE CONSTRUCCIÓN 16,662.39 m²

(Únicamente incluye los edificios y zona de enterrios)

TOTAL 16,662 m²

ÁREA LIBRE 86,2582.58 m²

NOTAS

ESPECIFICACIONES GENERALES

LAS COTAS ESTAN DADAS EN METROS

LAS ACOTACIONES ESTAN DE EJES A MUROS

LOS NIVELES ESTÁN DADOS A NIVEL DE PISO TERMINADO

ESCALA 1 : 50

ESCALA GRÁFICA



PROYECTO :

NUEVO EQUIPAMIENTO FUNERARIO EN LA ZM DE ORIZABA

DIRECCIÓN :

PROPIETARIO :

ARQ. ANA PAULA LÓPEZ ALDANA

PROYECTÓ :

ARQ. ANA PAULA LÓPEZ ALDANA

D.R.O.:

REGISTRO: CEDULA PROFESIONAL:

DIBUJÓ:

ARQ. ANA PAULA LÓPEZ ALDANA

EQUIPAMIENTO FUNERARIO

PLANOS INSTALACIONES
PLANTA INSTALACIONES ELÉCTRICAS

PLANO:

IE-03

FECHA:

DICIEMBRE 2021

ESCALA:

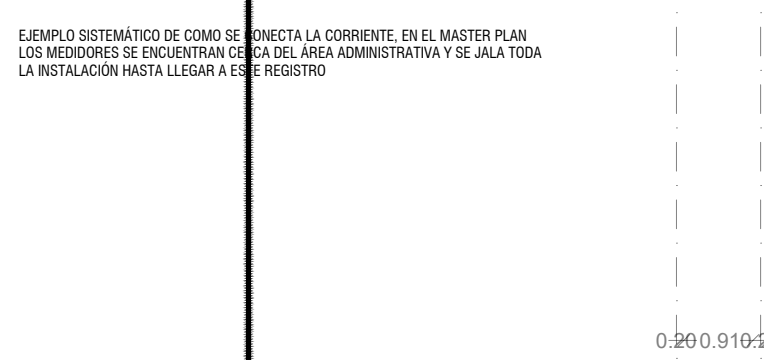
1:100

CLAVE:

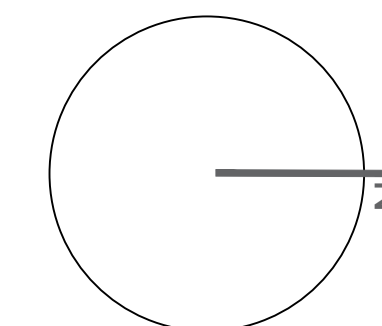
PMDM-IE-03



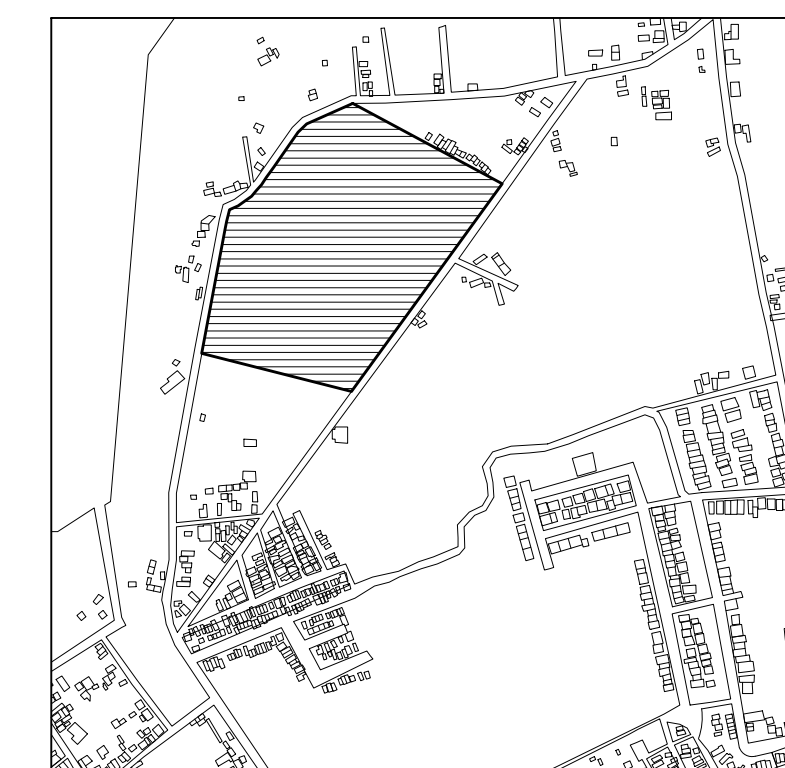
PLANO ARQUITECTÓNICO A DETALLE
SALA VELATORIA, CTO. FAMILIAR Y RECEPCIÓN/VESTÍBULO
NIVEL -2.70
ESC 1:100



ORIENTACIÓN



CROQUIS DE LOCALIZACIÓN



TERRENO

ESPECIFICACIONES GENERALES

CUADRO DE ÁREAS	
TOTAL	102,920.58 m ²
SUPERFICIE TOTAL DE CONSTRUCCIÓN	
DESPLANTE	1422.29 m ²
PLANTA SOTANO EDIFICIO 1	418.86 m ²
PLANTA NIVEL -1.70 EDIFICIO 1	1,422.49 m ²
PLANTA NIVEL -1.70 EDIFICIO 2	847.13 m ²
ZONA DE ENTERRIOS	13,275 m ²
PLAZA Y ANDADORES	13,076 m ²
JARDINES	13,076 m ²

TOTAL DE CONSTRUCCIÓN 16,662.39 m²
(Incluyendo los edificios y zona de entornos)

TOTAL	16,662 m ²
ÁREA LIBRE	86,2582.58 m ²

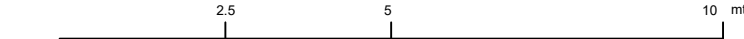
NOTAS

ESPECIFICACIONES GENERALES

- LAS COTAS ESTAN DADAS EN METROS
- LAS ACOTACIONES ESTAN DE EJES A MUROS
- LOS NIVELES ESTÁN DADOS A NIVEL DE PISO TERMINADO

ESCALA 1 : 50

ESCALA GRÁFICA



PROYECTO :
NUEVO EQUIPAMIENTO FUNERARIO EN LA ZM DE ORIZABA

DIRECCIÓN :

PROPIETARIO :
ARQ. ANA PAULA LÓPEZ ALDANA

PROYECTO :
ARQ. ANA PAULA LÓPEZ ALDANA

D.R.O. :
REGISTRO: CEDULA PROFESIONAL:

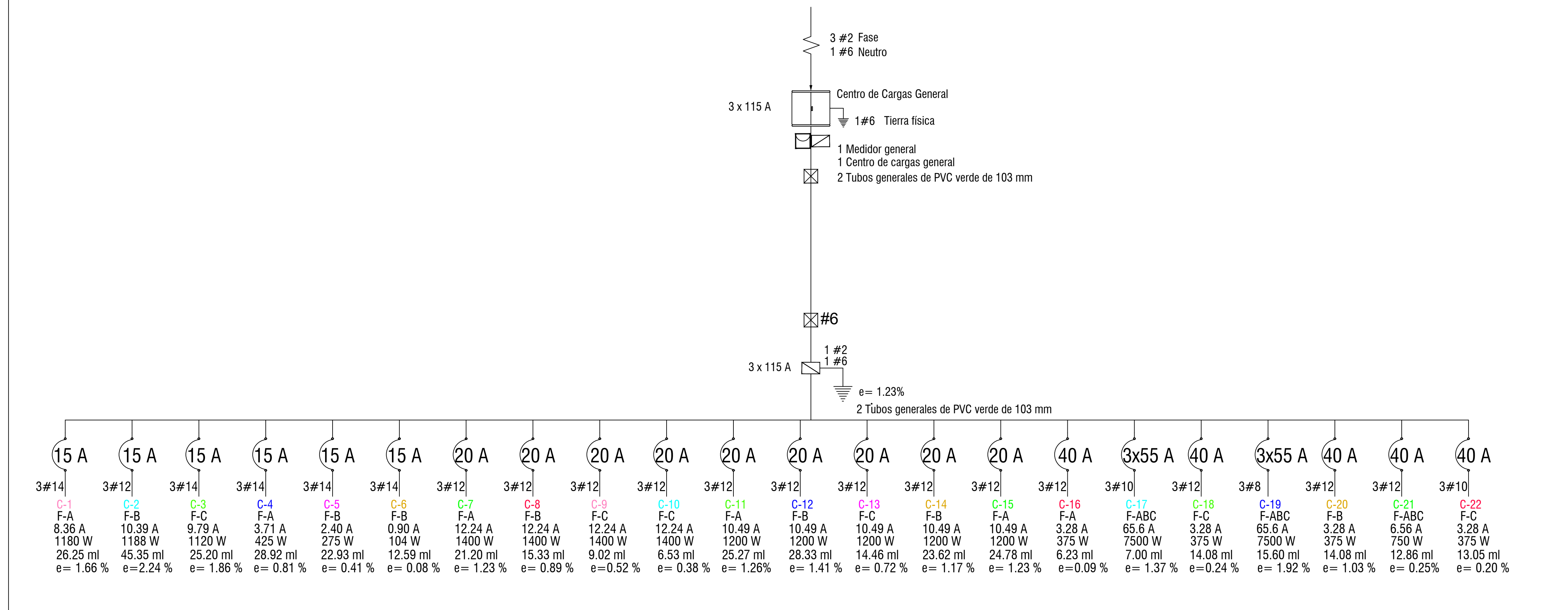
DIBUJO :
ARQ. ANA PAULA LÓPEZ ALDANA

EQUIPAMIENTO FUNERARIO

PLANOS INSTALACIONES
CÁLCULOS INSTALACIONES ELECTRICAS

PLANO: IE-04
FECHA: DICIEMBRE 2021
ESCALA: 1:100
CLAVE: PMDM-IE-04

DIAGRAMA UNIFILAR GENERAL



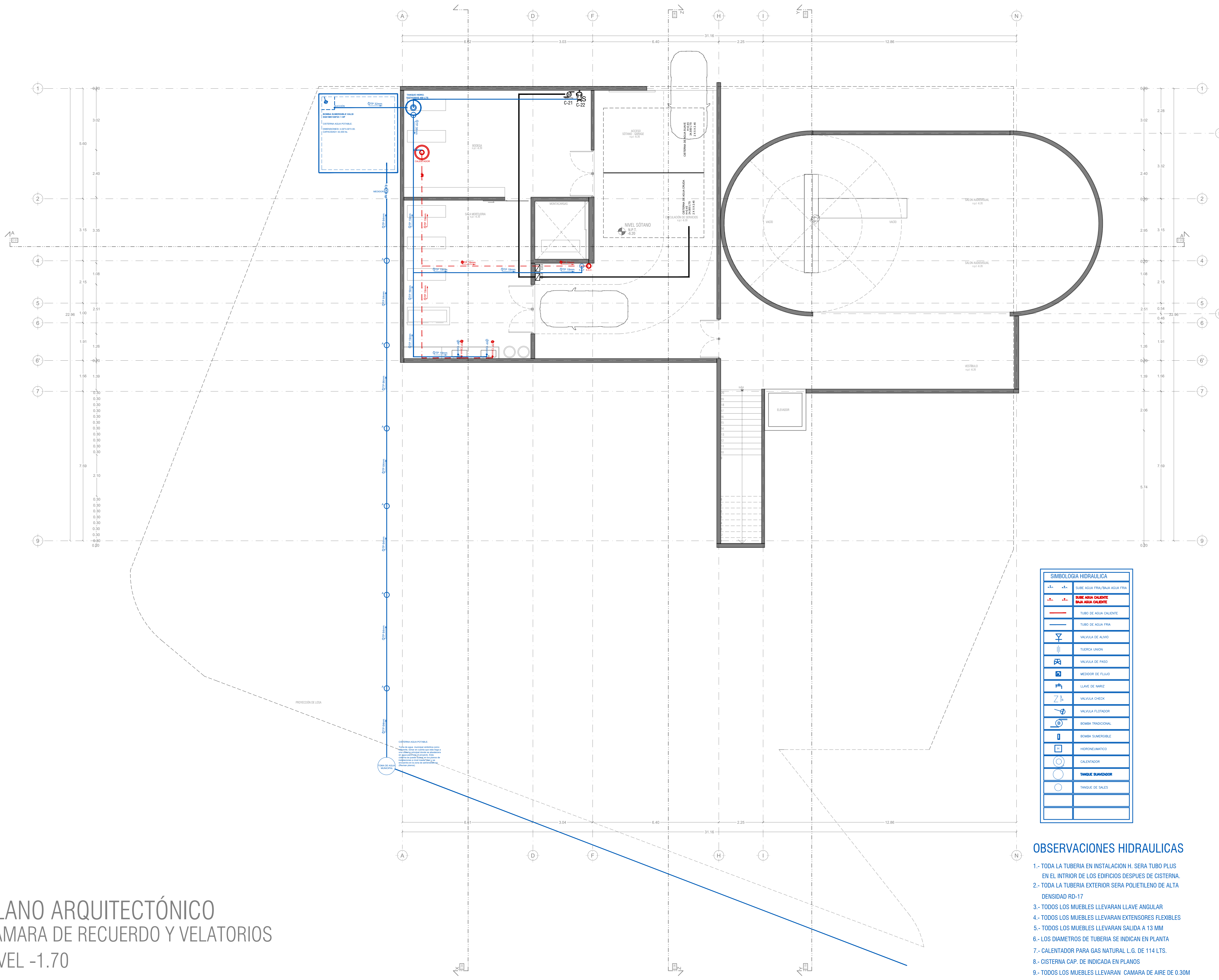
CENTRO DE CARGAS MÓDULO 1

CIRCUITO	10 WATTS	15 WATTS	20 WATTS	30 WATTS	40 WATTS	50 WATTS	60 WATTS	70 WATTS	80 WATTS	90 WATTS	100 WATTS	150 WATTS	200 WATTS	300 WATTS	400 WATTS	500 WATTS	700 WATTS	1000 WATTS	Bateria	1000 WATTS	2000 WATTS	3000 WATTS	4000 WATTS	5000 WATTS	7000 WATTS	10000 WATTS	Total Watts	Amperes	Fase A	Fase B	Fase C	
C-1 L. GENERAL																											1180 w	15 A	1180 w			
C-2 L. EXTERIOR																												1188 w	15 A		1188 w	
C-3 L. GENERAL																												1120 w	15 A			1120 w
C-4 L. EXTERIOR																												425 w	15 A	425 w		
C-5 L. INTERIOR																												275 w	15 A		275 w	
C-6 ELEVADOR																												104 w	15 A		104 w	
C-7 CONTACTO																												1400 w	20 A	1400 w		
C-8 CONTACTO																												1400 w	20 A	1400 w		
C-9 CONTACTO																												1400 w	20 A		1400 w	
C-10 CONTACTO																												1400 w	20 A		1400 w	
C-11 CONTACTO																												1200 w	20 A	1200 w		
C-12 CONTACTO																												1200 w	20 A		1200 w	
C-13 CONTACTO																												1200 w	20 A		1200 w	
C-14 CONTACTO																												1200 w	20 A		1200 w	
C-15 CONTACTO																												1200 w	20 A		1200 w	
C-16 ELEVADOR																												375 w	40 A	375 w		
C-17 ELEVADOR																												7500 w	3x55 A	2500 w	2500 w	2500 w
C-18 ELEVADOR																												375 w	40 A		375 w	
C-19 ELEVADOR																												375 w	40 A		375 w	
C-20 MOTOR																												750 w	3x55 A	2500 w	2500 w	2500 w
C-21 MOTOR																												750 w	3x55 A	1250 w	1250 w	1250 w
C-22 HIDRO																												375 w	40 A		375 w	

CÁLCULO - Servicios

Fórmula Acometida	Fórmula Acometida	Caída de tensión interior
Total = 36,142 Total = $\frac{36,142}{\sqrt{3} \times 220 \times 0.9} = 105.38 \text{ A}$ Ic= $105.38 \times 0.70 = 73.76 \text{ A}$ Amper = 3 x 115	C-1 I= $\frac{1180}{127 \times 0.90} = 8.36 \text{ A}$ C-2 I= $\frac{1188}{127 \times 0.90} = 10.39 \text{ A}$ C-3 I= $\frac{1120}{127 \times 0.90} = 9.79 \text{ A}$ C-4 I= $\frac{425}{127 \times 0.90} = 3.71 \text{ A}$ C-5 I= $\frac{275}{127 \times 0.90} = 2.40 \text{ A}$ C-6 I= $\frac{104}{127 \times 0.90} = 0.90 \text{ A}$ C-7 I= $\frac{1400}{127 \times 0.90} = 12.24 \text{ A}$ C-8 I= $\frac{1400}{127 \times 0.90} = 12.24 \text{ A}$ C-9 I= $\frac{1400}{127 \times 0.90} = 12.24 \text{ A}$ C-10 I= $\frac{1400}{127 \times 0.90} = 12.24 \text{ A}$	C-1 $e = \frac{2 \times 26.25 \times 8.36}{127 \times 2.08} = 1.66\%$ C-2 $e = \frac{2 \times 45.35 \times 10.39}{127 \times 3.31} = 2.24\%$ C-3 $e = \frac{2 \times 25.2 \times 9.79}{127 \times 2.08} = 1.86\%$ C-4 $e = \frac{2 \times 28.92 \times 3.71}{127 \times 2.08} = 0.81\%$ C-5 $e = \frac{2 \times 22.93 \times 2.40}{127 \times 2.08} = 0.41\%$ C-6 $e = \frac{2 \times 12.59 \times 0.90}{127 \times 2.08} = 0.08\%$ C-7 $e = \frac{2 \times 21.20 \times 12.24}{127 \times 3.31} = 1.23\%$ C-8 $e = \frac{2 \times 15.33 \times 12.24}{127 \times 3.31} = 0.89\%$ C-9 $e = \frac{2 \times 9.02 \times 12.24}{127 \times 3.31} = 0.52\%$ C-10 $e = \frac{2 \times 6.53 \times 12.24}{127 \times 3.31} = 0.38\%$

C-11 I= $\frac{1200}{127 \times 0.90} = 10.49 \text{ A}$ C-12 I= $\frac{1200}{127 \times 0.90} = 10.49 \text{ A}$ C-13 I= $\frac{1200}{127 \times 0.90} = 10.49 \text{ A}$ C-14 I= $\frac{1200}{127 \times 0.90} = 10.49 \text{ A}$ C-15 I= $\frac{1200}{127 \times 0.90} = 10.49 \text{ A}$ C-16 I= $\frac{375}{127 \times 0.90} = 3.28 \text{ A}$ C-17 I= $\frac{7500}{127 \times 0.90} = 65.6 \text{ A}$ C-18 I= $\frac{375}{127 \times 0.90} = 3.28 \text{ A}$ C-19 I= $\frac{7500}{127 \times 0.90} = 65.6 \text{ A}$ C-20 I= $\frac{375}{127 \times 0.90} = 3.28 \text{ A}$ C-21 I= $\frac{750}{127 \times 0.90} = 6.56 \text{ A}$ C-22 I= $\frac{375}{127 \times 0.90} = 3.28 \text{ A}$	C-11 $e = \frac{2 \times 25.27 \times 10.49}{127 \times 3.31} = 1.26\%$ C-12 $e = \frac{2 \times 28.33 \times 10.49}{127 \times 3.31} = 1.41\%$ C-13 $e = \frac{2 \times 14.46 \times 10.49}{127 \times 3.31} = 0.72\%$ C-14 $e = \frac{2 \times 23.62 \times 10.49}{127 \times 3.31} = 1.17\%$ C-15 $e = \frac{2 \times 24.78 \times 10.49}{127 \times 3.31} = 1.23\%$ C-16 $e = \frac{2 \times 6.23 \times 3.28}{127 \times 3.31} = 0.09\%$ C-17 $e = \frac{2 \times 7.00 \times 65.6}{127 \times 5.26 \times 10} = 1.37\%$ C-18 $e = \frac{2 \times 15.92 \times 3.28}{127 \times 3.31} = 0.24\%$ C-19 $e = \frac{2 \times 15.60 \times 65.6}{127 \times 8.37 \times 10} = 1.92\%$ C-20 $e = \frac{2 \times 14.08 \times 3.28}{127 \times 3.31} = 1.03\%$ C-21 $e = \frac{2 \times 12.86 \times 6.56}{127 \times 5.26 \times 10} = 0.25\%$ C-22 $e = \frac{2 \times 13.05 \times 3.28}{127 \times 3.31} = 0.20\%$
--	---



SIMBOLOGIA HIDRAULICA	
	SUBE AGUA FRIA/BAJA AGUA FRIA
	SUBE AGUA CALIENTE BAJA AGUA CALIENTE
	TUBO DE AGUA CALIENTE
	TUBO DE AGUA FRIA
	VALVULA DE ALIVIO
	TUBERIA LINDA
	VALVULA DE PASO
	MEJOR DE FLUJO
	LLAVE DE MARCHA
	VALVULA CHECK
	VALVULA FLUJADOR
	BOMBA TRADICIONAL
	BOMBA SUMERGIBLE
	HIDROENLAVADO
	CALENTADOR
	TANQUE SUMERGIDO
	TANQUE DE SALES

OBSERVACIONES HIDRAULICAS

- 1.- TODA LA TUBERIA EN INSTALACION H. SERA TUBO PLUS EN EL INTERIOR DE LOS EDIFICIOS DESPUES DE CISTERNA.
- 2.- TODA LA TUBERIA EXTERIOR SERA POLIETILENO DE ALTA DENSIDAD RD-17
- 3.- TODOS LOS MUEBLES LLEVARAN LLAVE ANGULAR
- 4.- TODOS LOS MUEBLES LLEVARAN EXTENSORES FLEXIBLES
- 5.- TODOS LOS MUEBLES LLEVARAN SALIDA A 13 MM
- 6.- LOS DIAMETROS DE TUBERIA SE INDICAN EN PLANTA
- 7.- CALENTADOR PARA GAS NATURAL L.G. DE 114 LTS.
- 8.- CISTERNA CAP. DE INDICADA EN PLANOS
- 9.- TODOS LOS MUEBLES LLEVARAN CÁMARA DE AIRE DE 0.30M
- 10.- EL O LOS CUADROS DONDE SE UBICQUEN MEDIDORES IRAN DE
- 11.- EL MEDIDOR PRINCIPAL SERA ELECTROMAGNETICO (TELESCOPICO)
- 12.- TANQUE PREZURIZADOR DE 472.00 LTS.
- 13.- BOMBAS SUMERGIBLES DE 1 1/2"

PLANO ARQUITECTÓNICO

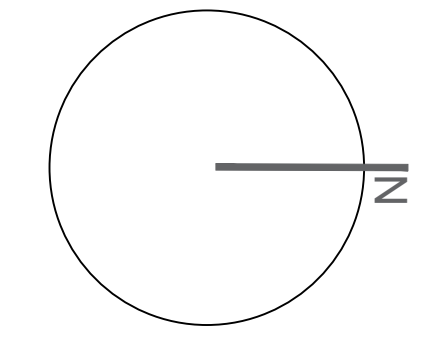
CÁMARA DE RECUERDO Y VELATORIOS

NIVEL -1.70

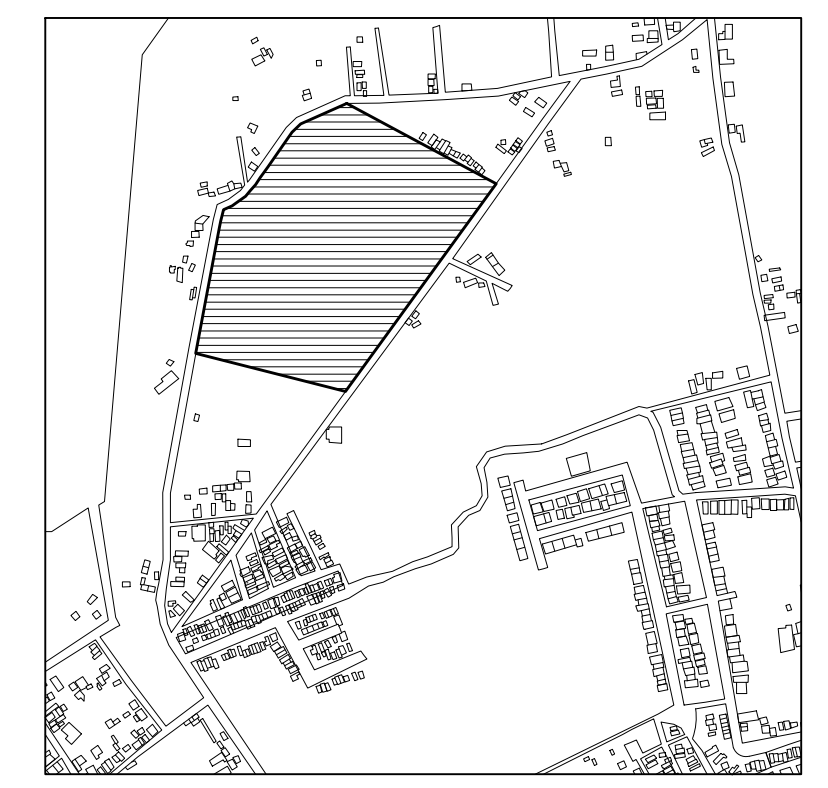
PEQUEÑO MUSEO DE LA MELANCOLÍA

NUEVO EQUIPAMIENTO FUNERARIO EN LA ZONA METROPOLITANA DE ORIZABA, VERACRUZ

ORIENTACIÓN



CROQUIS DE LOCALIZACIÓN



TERRENO

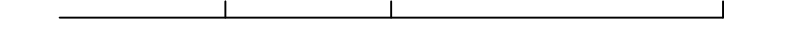
ESPECIFICACIONES GENERALES CUADRO DE ÁREAS	
SUPERFICIE TOTAL DEL PREDIO	
TOTAL	102,920.58 m ²
SUPERFICIE TOTAL DE CONSTRUCCIÓN	
DESPLANTE	1422.29 m ²
PLANTA SÓTANO EDIFICIO 1	418.86 m ²
PLANTA NIVEL -1.70 EDIFICIO 1	1,422.40 m ²
PLANTA NIVEL -1.70 EDIFICIO 2	847.13 m ²
ZONA DE ENTERRIOS	13,278 m ²
PLAZA Y ANDADORES	13,078 m ²
JARDINES	13,078 m ²
TOTAL DE CONSTRUCCIÓN	
	16,662.39 m ²
(Únicamente incluye los edificios y zona de entornos)	
TOTAL	16,662 m ²
AREA LIBRE	86,2582.58 m ²

NOTAS

- ESPECIFICACIONES GENERALES
- LAS COTAS ESTAN DADAS EN METROS
 - LAS ACOTACIONES ESTAN DE EJES A MUROS
 - LOS NIVELES ESTÁN DADOS A NIVEL DE PISO TERMINADO

ESCALA 1 : 50

ESCALA GRÁFICA



PROYECTO :
NUEVO EQUIPAMIENTO FUNERARIO EN LA ZM DE ORIZABA

DIRECCIÓN :

PROPIETARIO :
ARQ. ANA PAULA LÓPEZ ALDANA

PROYECTÓ :
ARQ. ANA PAULA LÓPEZ ALDANA

D.R.O. :
REGISTRO : CEDULA PROFESIONAL:

DIBUJÓ :
ARQ. ANA PAULA LÓPEZ ALDANA

EQUIPAMIENTO FUNERARIO

PLANOS INSTALACIONES
PLANTAS INSTALACIONES HIDRAULICAS

PLANO: INST-HS01 FECHA:

INST-HS01

FECHA:
DICIEMBRE 2021

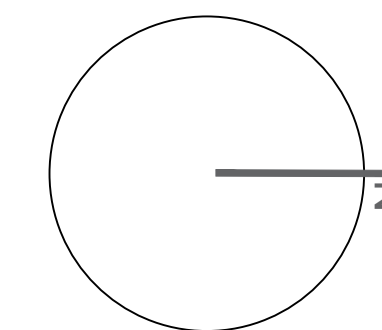
ESCALA:
1:100

CLAVE:
PMDM-HS-01

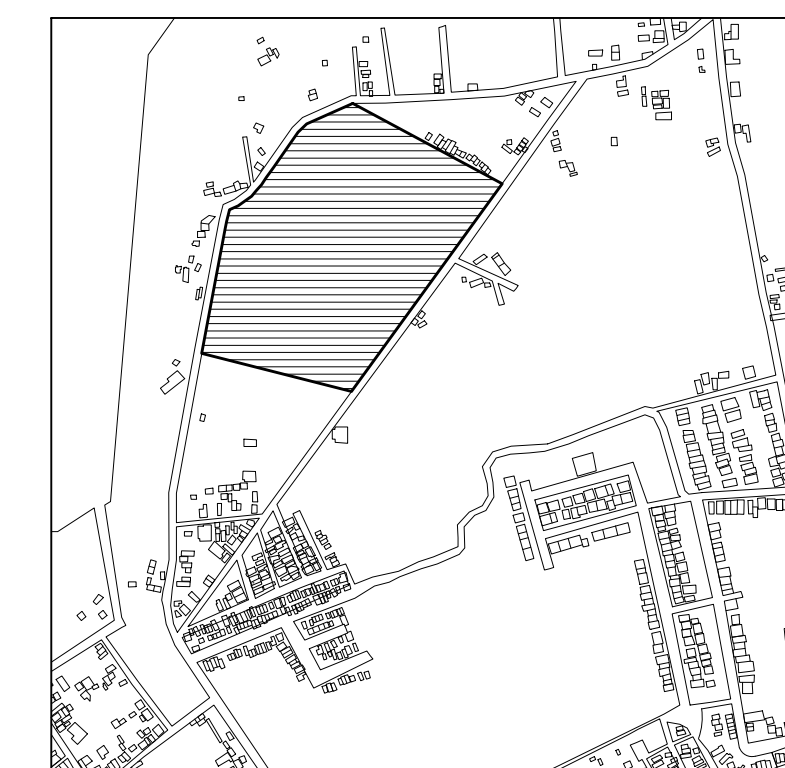
PEQUEÑO MUSEO DE LA MELANCOLÍA

NUEVO EQUIPAMIENTO FUNERARIO EN LA ZONA METROPOLITANA DE ORIZABA, VERACRUZ

ORIENTACIÓN



CROQUIS DE LOCALIZACIÓN



TERRENO

ESPECIFICACIONES GENERALES

CUADRO DE ÁREAS

SUPERFICIE TOTAL DEL PREDIO	TOTAL	102,920.58 m ²
SUPERFICIE TOTAL DE CONSTRUCCIÓN DESPLANTE	TOTAL	1422.29 m ²
PLANTA SOTANO EDIFICIO 1	418.86 m ²	
PLANTA NIVEL -1.70 EDIFICIO 1	1,422.40 m ²	
PLANTA NIVEL -1.70 EDIFICIO 2	847.13 m ²	
ZONA DE ENTERRIOS	12,275 m ²	
PLAZA Y ANDADORES	13,078 m ²	
JARDINES	13,078 m ²	

TOTAL DE CONSTRUCCIÓN 16,662.39 m²

(Incluyendo los edificios y zona de enterrios)

TOTAL 16,662 m²

ÁREA LIBRE 86,2582.58 m²

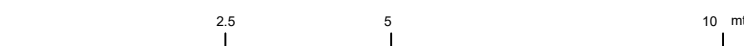
NOTAS

ESPECIFICACIONES GENERALES

- LAS COTAS ESTAN DADAS EN METROS
- LAS ACOTACIONES ESTAN DE EJES A MUROS
- LOS NIVELES ESTÁN DADOS A NIVEL DE PISO TERMINADO

ESCALA 1 : 50

ESCALA GRÁFICA



PROYECTO : NUEVO EQUIPAMIENTO FUNERARIO EN LA ZM DE ORIZABA

DIRECCIÓN :

PROPIETARIO : ARQ. ANA PAULA LÓPEZ ALDANA

PROYECTO : ARQ. ANA PAULA LÓPEZ ALDANA

D.R.O. : REGISTRO : CEDULA PROFESIONAL :

DIBUJO : ARQ. ANA PAULA LÓPEZ ALDANA

EQUIPAMIENTO FUNERARIO

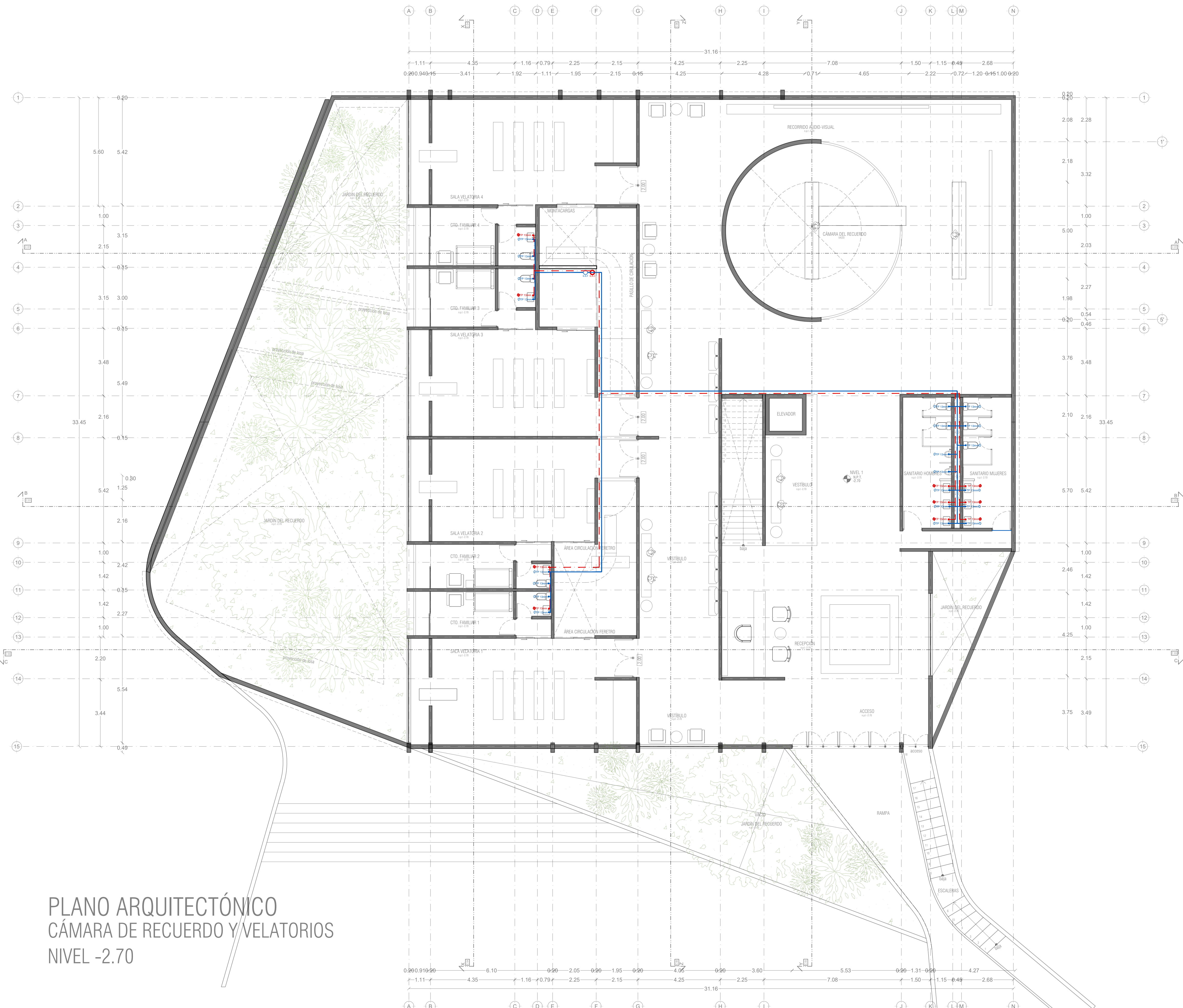
PLANOS INSTALACIONES PLANTA INSTALACIONES HIDRAULICAS

PLANO: INST-HS02 FECHA:

FECHA: DICIEMBRE 2021

ESCALA: 1:100

CLAVE: PMDM-HS-02



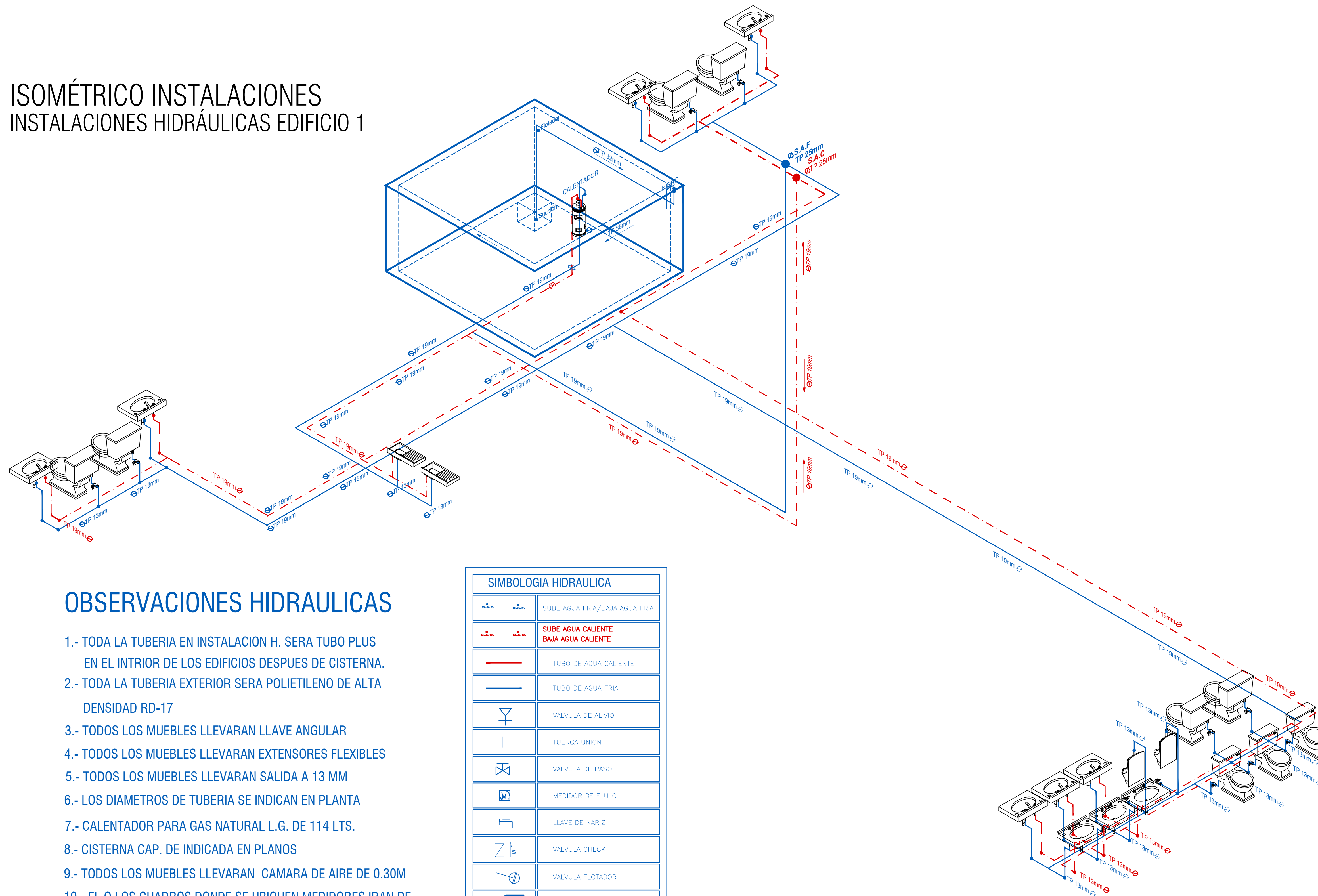
SIMBOLOGIA HIDRAULICA	
—	SUBE AGUA FRÍA/SUBE AGUA FRÍA
—	SUBE AGUA CALIENTE
—	BAJA AGUA CALIENTE
—	TUBO DE AGUA CALIENTE
—	TUBO DE AGUA FRÍA
—	VALVULA DE ALARDO
—	TUERCA UNION
—	VALVULA DE PAGO
—	MEDIDOR DE FLUJO
—	Llave de MARZ
—	VALVULA CHECK
—	VALVULA FLUJADOR
—	BOMBA TRADICIONAL
—	BOMBA SUMERGIBLE
—	HIDROELECTRICO
—	CALENTADOR
—	TANQUE SUMERGIDO
—	TANQUE DE SALES

OBSERVACIONES HIDRAULICAS

- 1.- TODA LA TUBERIA EN INSTALACION H. SERA TUBO PLUS EN EL INTERIOR DE LOS EDIFICIOS DESPUES DE CISTERNA.
- 2.- TODA LA TUBERIA EXTERIOR SERA POLIETILENO DE ALTA DENSIDAD RD-17
- 3.- TODOS LOS MUEBLES LLEVARAN LLAVE ANGULAR
- 4.- TODOS LOS MUEBLES LLEVARAN EXTENSORES FLEXIBLES
- 5.- TODOS LOS MUEBLES LLEVARAN SALIDA A 13 MM
- 6.- LOS DIAMETROS DE TUBERIA SE INDICAN EN PLANTA
- 7.- CALENTADOR PARA GAS NATURAL L.G. DE 114 LTS.
- 8.- CISTERNA CAP. DE INDICADA EN PLANOS
- 9.- TODOS LOS MUEBLES LLEVARAN CAMARA DE AIRE DE 0.30M
- 10.- EL O LOS CUADROS DONDE SE UBICAN MEDIDORES IRAN DE
- 11.- EL MEDIDOR PRINCIPAL SERA ELECTROMAGNETICO (TELESCOPICO)
- 12.- TANQUE PREZURIZADOR DE 472.00 LTS.
- 13.- BOMBAS SUMERGIBLES DE 1 1/2"

PLANO ARQUITECTÓNICO CÁMARA DE RECUERDO Y VELATORIOS NIVEL -2.70

ISOMÉTRICO INSTALACIONES INSTALACIONES HIDRÁULICAS EDIFICIO 1



OBSERVACIONES HIDRAULICAS

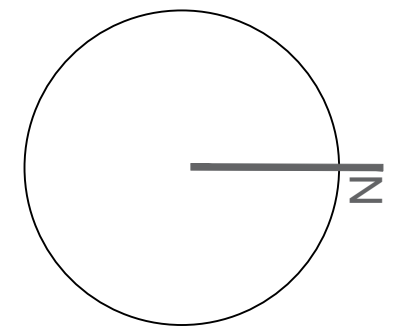
- 1.- TODA LA TUBERIA EN INSTALACION H. SERA TUBO PLUS EN EL INTRIOR DE LOS EDIFICIOS DESPUES DE CISTERNA.
- 2.- TODA LA TUBERIA EXTERIOR SERA POLIETILENO DE ALTA DENSIDAD RD-17
- 3.- TODOS LOS MUEBLES LLEVARAN LLAVE ANGULAR
- 4.- TODOS LOS MUEBLES LLEVARAN EXTENSORES FLEXIBLES
- 5.- TODOS LOS MUEBLES LLEVARAN SALIDA A 13 MM
- 6.- LOS DIAMETROS DE TUBERIA SE INDICAN EN PLANTA
- 7.- CALENTADOR PARA GAS NATURAL L.G. DE 114 LTS.
- 8.- CISTERNA CAP. DE INDICADA EN PLANOS
- 9.- TODOS LOS MUEBLES LLEVARAN CAMARA DE AIRE DE 0.30M
- 10.- EL O LOS CUADROS DONDE SE UBICQUEN MEDIDORES IRAN DE
- 11.- EL MEDIDOR PRINCIPAL SERA ELECTROMAGNETICO (TELESCOPICO)
- 12.- TANQUE PREZURIZADOR DE 472.00 LTS.
- 13.- BOMBAS SUMEGIBLES DE 1 1/2"

SIMBOLOGIA HIDRAULICA	
	SUBE AGUA FRIA/BAJA AGUA FRIA
	SUBE AGUA CALIENTE BAJA AGUA CALIENTE
	TUBO DE AGUA CALIENTE
	TUBO DE AGUA FRIA
	VALVULA DE ALIVIO
	TUERCA UNION
	VALVULA DE PASO
	MEDIDOR DE FLUJO
	LLAVE DE NARIZ
	VALVULA CHECK
	VALVULA FLOTADOR
	BOMBA TRADICIONAL
	BOMBA SUMERGIBLE
	HIDRONEUMATICO
	CALENTADOR
	TANQUE SUAVIZADOR
	TANQUE DE SALES

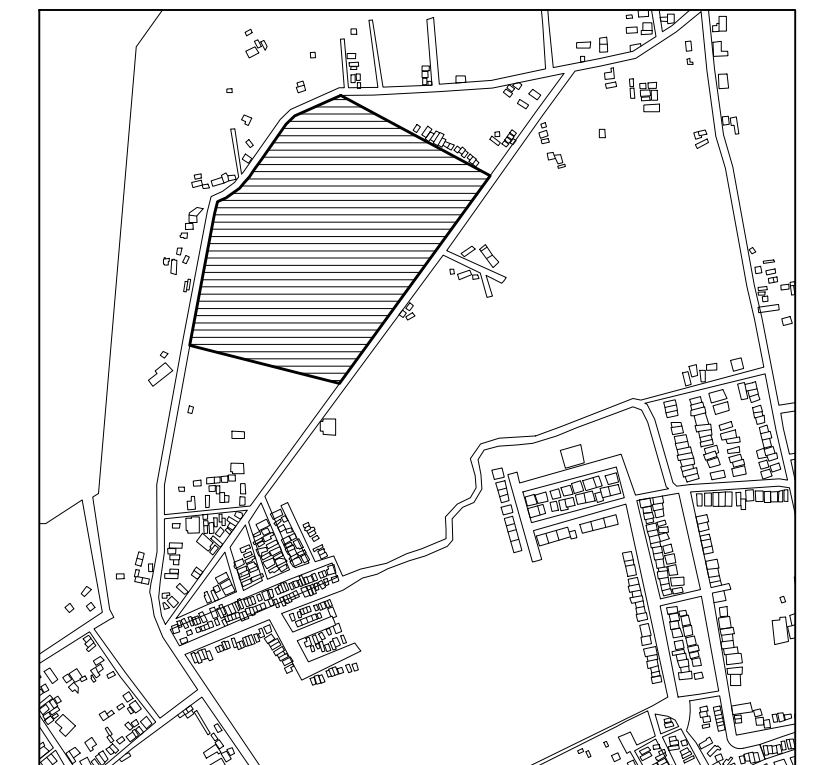
PEQUEÑO MUSEO DE LA MELANCOLÍA

NUEVO EQUIPAMIENTO FUNERARIO EN LA ZONA METROPOLITANA DE ORIZABA, VERACRUZ

ORIENTACIÓN



CROQUIS DE LOCALIZACIÓN



TERRENO

ESPECIFICACIONES GENERALES

CUADRO DE ÁREAS	
SUPERFICIE TOTAL DEL PREDIO	
TOTAL	102,920.58 m ²
SUPERFICIE TOTAL DE CONSTRUCCIÓN	
DESPLANTE	1422.29 m ²
PLANTA SOTANO EDIFICIO 1	418.86 m ²
PLANTA NIVEL -1.70 EDIFICIO 1	1,422.40 m ²
PLANTA NIVEL -1.70 EDIFICIO 2	847.13 m ²
ZONA DE ENTERRIOS	13,273 m ²
PLAZA Y ANDADORES	13,076 m ²
JARDINES	13,076 m ²
TOTAL DE CONSTRUCCIÓN: 16,662.39 m ² (Únicamente incluye los edificios y zona de enterrios)	
TOTAL	16,662 m ²
ÁREA LIBRE	86,258.29 m ²

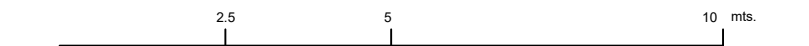
NOTAS

ESPECIFICACIONES GENERALES

- LAS COTAS ESTAN DADAS EN METROS
- LAS ACOTACIONES ESTAN DE EJES A MUROS
- LOS NIVELES ESTÁN DADOS A NIVEL DE PISO TERMINADO

ESCALA 1 : 50

ESCALA GRÁFICA



PROYECTO :

NUEVO EQUIPAMIENTO FUNERARIO EN LA ZM DE ORIZABA

DIRECCIÓN :

PROPIETARIO :

ARQ. ANA PAULA LÓPEZ ALDANA

PROYECTÓ :

ARQ. ANA PAULA LÓPEZ ALDANA

D.R.O.:

REGISTRO: CEDULA PROFESIONAL:

DIBUJÓ:

ARQ. ANA PAULA LÓPEZ ALDANA

EQUIPAMIENTO FUNERARIO

PLANOS INSTALACIONES
ISOMÉTRICO INSTALACIONES HIDRÁULICAS

PLANO:

INST-HS03

FECHA:

DICIEMBRE 2021

ESCALA:

1:100

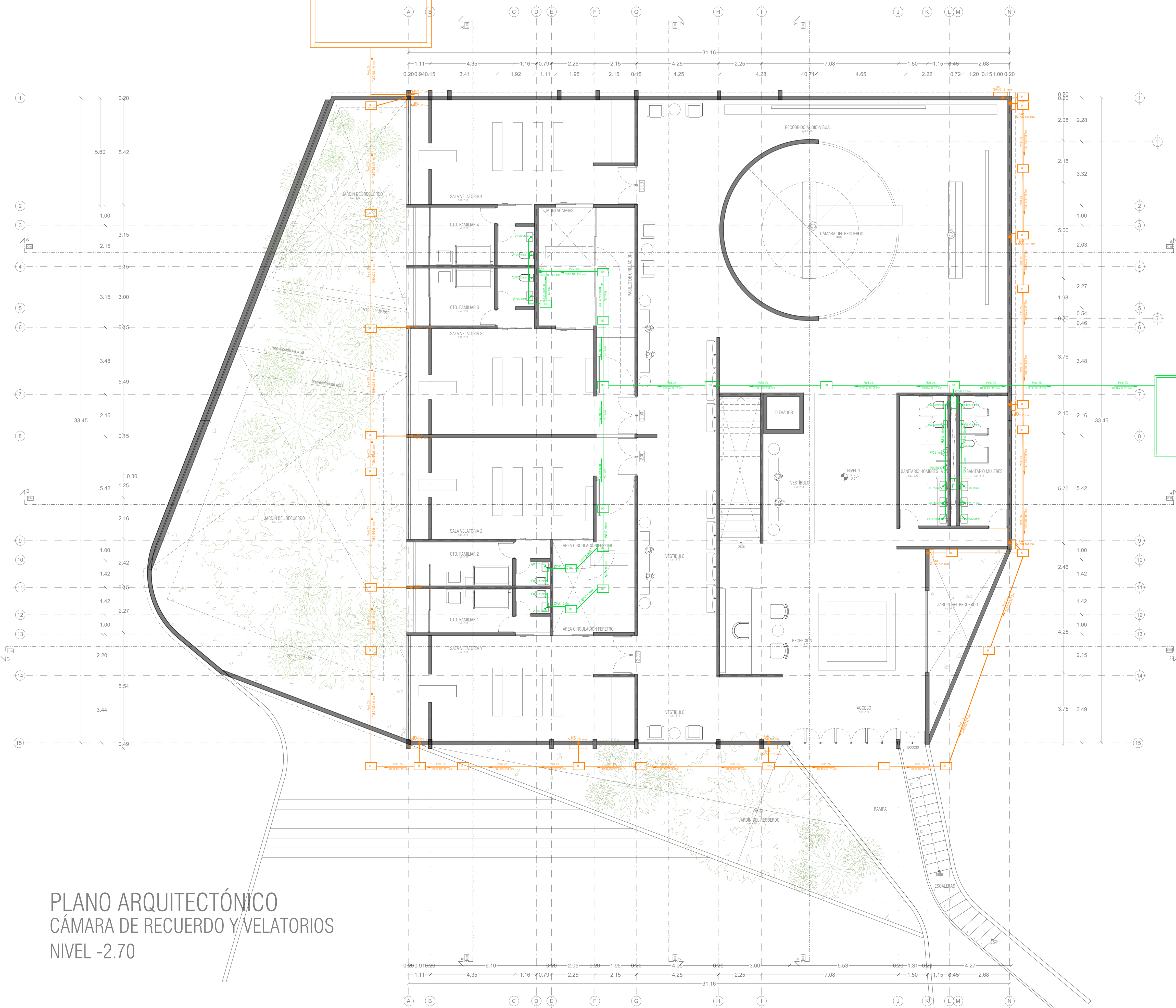
CLAVE:

PMDM-HS-03

REGISTRO DE CAPTACIÓN DE AGUAS PLUVIALES POR EDIFICIO 1

REGISTRO PARA ELABORACIÓN
El agua pluvial que cae sobre las superficies impermeables del edificio debe ser captada y conducida al sistema de drenaje. Este sistema debe estar dimensionado para captar y conducir el agua pluvial que cae sobre las superficies impermeables del edificio. Este sistema debe estar dimensionado para captar y conducir el agua pluvial que cae sobre las superficies impermeables del edificio.

R



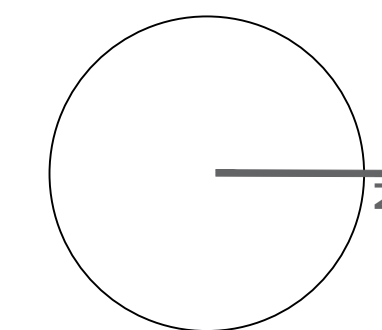
R

REGISTRO PARA TRATAMIENTO DE AGUA
El agua pluvial y gris se acumula en un tanque de almacenamiento de agua que debe estar dimensionado para captar y conducir el agua pluvial y gris que cae sobre las superficies impermeables del edificio. Este sistema debe estar dimensionado para captar y conducir el agua pluvial y gris que cae sobre las superficies impermeables del edificio.

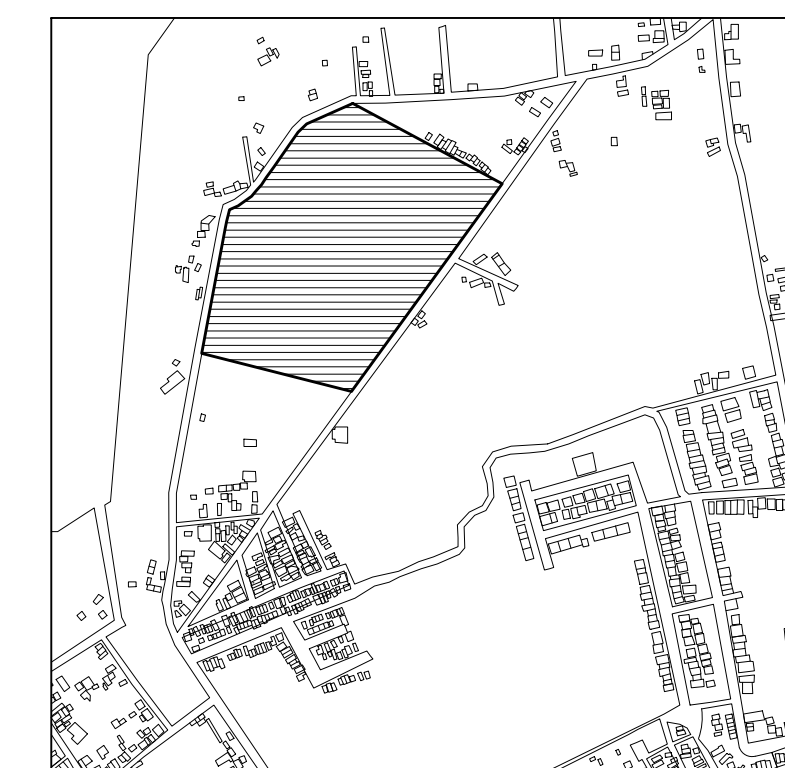
PEQUEÑO MUSEO DE LA MELANCOLÍA

NUEVO EQUIPAMIENTO FUNERARIO EN LA ZONA METROPOLITANA DE ORIZABA, VERACRUZ

ORIENTACIÓN



CROQUIS DE LOCALIZACIÓN



TERRENO

ESPECIFICACIONES GENERALES

CUADRO DE ÁREAS

SUPERFICIE TOTAL DEL PREDIO	TOTAL	102,920.58 m ²
SUPERFICIE TOTAL DE CONSTRUCCIÓN	DESPLANTE	1422.29 m ²
PLANTA SOTANO EDIFICIO 1		418.86 m ²
PLANTA NIVEL -1.70 EDIFICIO 1		1,422.40 m ²
PLANTA NIVEL -1.70 EDIFICIO 2		847.13 m ²
ZONA DE ENTERRIOS		13,272 m ²
PLAZA Y ANDADORES		13,076 m ²
JARDINES		13,076 m ²

TOTAL DE CONSTRUCCIÓN 16,662.39 m²

(Únicamente incluye los edificios y zona de enterrios)

TOTAL 16,662 m²

ÁREA LIBRE 86,2582.58 m²

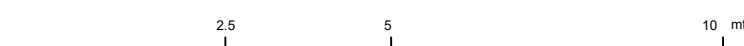
NOTAS

ESPECIFICACIONES GENERALES

- LAS COTAS ESTAN DADAS EN METROS
- LAS ACOTACIONES ESTAN DE EJES A MUROS
- LOS NIVELES ESTÁN DADOS A NIVEL DE PISO TERMINADO

ESCALA 1 : 50

ESCALA GRÁFICA



PROYECTO :
NUEVO EQUIPAMIENTO FUNERARIO EN LA ZM DE ORIZABA

DIRECCIÓN :

PROPIETARIO :
ARQ. ANA PAULA LÓPEZ ALDANA

PROYECTO :
ARQ. ANA PAULA LÓPEZ ALDANA

D.R.O. :
REGISTRO : CEDULA PROFESIONAL :

DEBUIJO :
ARQ. ANA PAULA LÓPEZ ALDANA

EQUIPAMIENTO FUNERARIO

PLANOS INSTALACIONES
PLANTA INSTALACIONES SANITARIAS Y PLUVIALES

PLANO :
INST-HS05

FECHA :

DICIEMBRE 2021

ESCALA :

1:100

CLAVE :

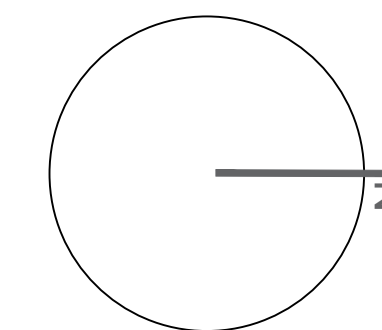
PMDM-HS-05

PLANO ARQUITECTÓNICO
CÁMARA DE RECUERDO Y VELATORIOS
NIVEL -2.70

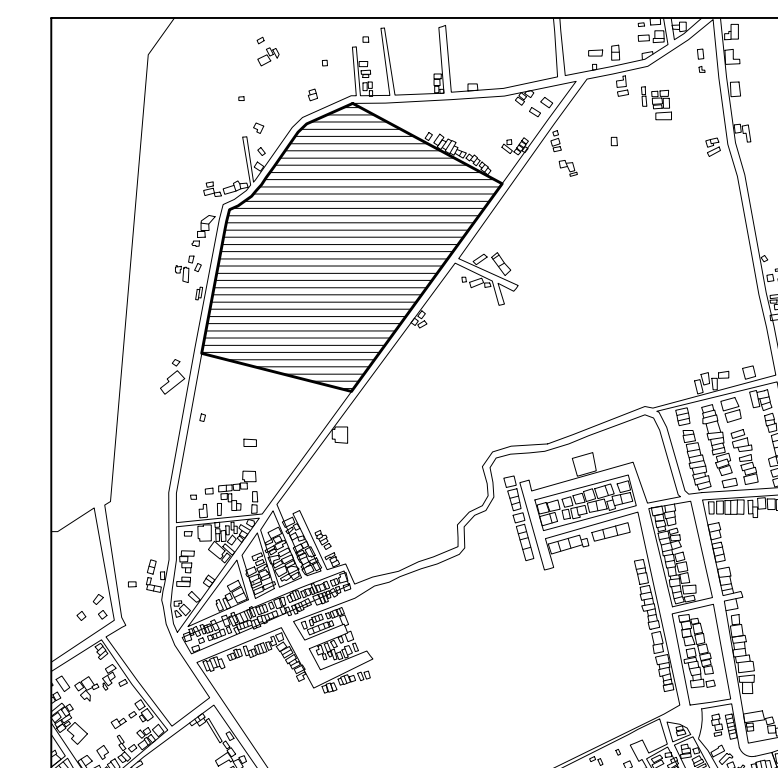
PEQUEÑO MUSEO DE LA MELANCOLÍA

NUEVO EQUIPAMIENTO FUNERARIO EN LA ZONA METROPOLITANA DE ORIZABA, VERACRUZ

ORIENTACIÓN



CROQUIS DE LOCALIZACIÓN



TERRENO

ESPECIFICACIONES GENERALES

CUADRO DE ÁREAS

SUPERFICIE TOTAL DEL PREDIO

TOTAL 102,920.58 m²

SUPERFICIE TOTAL DE CONSTRUCCIÓN

DESPLANTE 1422.29 m²

PLANTA SOTANO EDIFICIO 1 418.86 m²

PLANTA NIVEL -1.70 EDIFICIO 1 1,422.40 m²

PLANTA NIVEL -1.70 EDIFICIO 2 847.13 m²

ZONA DE ENTERRIOS 13,275 m²

PLAZA Y ANDADORES 13,076 m²

JARDINES 13,076 m²

TOTAL DE CONSTRUCCIÓN 16,662.39 m²

(Únicamente incluye los edificios y zona de enterrios)

TOTAL 16,662 m²

ÁREA LIBRE 86,2582 58 m²

NOTAS

ESPECIFICACIONES GENERALES

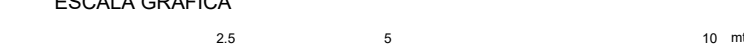
LAS COTAS ESTAN DADAS EN METROS

LAS ACOTACIONES ESTAN DE EJES A MUROS

LOS NIVELES ESTÁN DADOS A NIVEL DE PISO TERMINADO

ESCALA 1 : 50

ESCALA GRÁFICA



PROYECTO :

NUEVO EQUIPAMIENTO FUNERARIO EN LA ZM DE ORIZABA

DIRECCIÓN :

PROPIETARIO :

ARQ. ANA PAULA LÓPEZ ALDANA

PROYECTÓ :

ARQ. ANA PAULA LÓPEZ ALDANA

D.R.O. :

REGISTRO: CEDULA PROFESIONAL:

DIBUJÓ :

ARQ. ANA PAULA LÓPEZ ALDANA

EQUIPAMIENTO FUNERARIO

PLANOS INSTALACIONES

PLANTA INSTALACIONES PLUVIALES

PLANO:

INST-HS06

FECHA:

DICIEMBRE 2021

ESCALA:

1:100

CLAVE:

PMDM-HS-06

SIMBOLOGIA PLUVIAL	
	BAJADA DE AGUAS PLUVIALES
	TUBO DE PVC 101MM
	TUBO DE PVC 51MM
	DIRECCIÓN DE PENDIENTES
	TUBO DE ADS 151MM
	REGISTRO 40 X 60 VISIBLE
	REGISTRO OCULTO TAPA CIEGA

SIMBOLOGIA SANITARIA	
	BAJADA DE AGUAS NEGRAS 101MM
	BAJADA DE AGUAS JABONOSAS 51MM
	DIRECCIÓN DE PENDIENTES
	TUBO DE PVC 101MM
	TUBO DE PVC 51MM
	TUBO DE ADS 151MM
	REGISTRO 40 X 60

SIMBOLOGIA AGUAS GRISES	
	BAJADA DE AGUAS GRISES 101MM
	BAJADA DE AGUAS GRISES 51MM
	DIRECCIÓN DE PENDIENTES
	TUBO DE PVC 101MM
	TUBO DE PVC 51MM
	TUBO DE ADS 151MM
	REGISTRO 40 X 60
	REGISTRO OCULTO 40 X 60

OBSERVACIONES PLUVIALES

- 1.- TODA LA TUBERÍA EN INSTALACION PLUVIAL SERA DE PVC CALIDAD NORMA Y A.D.S.
- 2.- TODOS LOS DIAMETROS SE INDICAN EN PLANTA
- 3.- POR REGLAMENTO SE COLOCARA UNA BAJADA PLUVIAL DE 151 MM POR CADA 100.00M2 EN AZOTEA

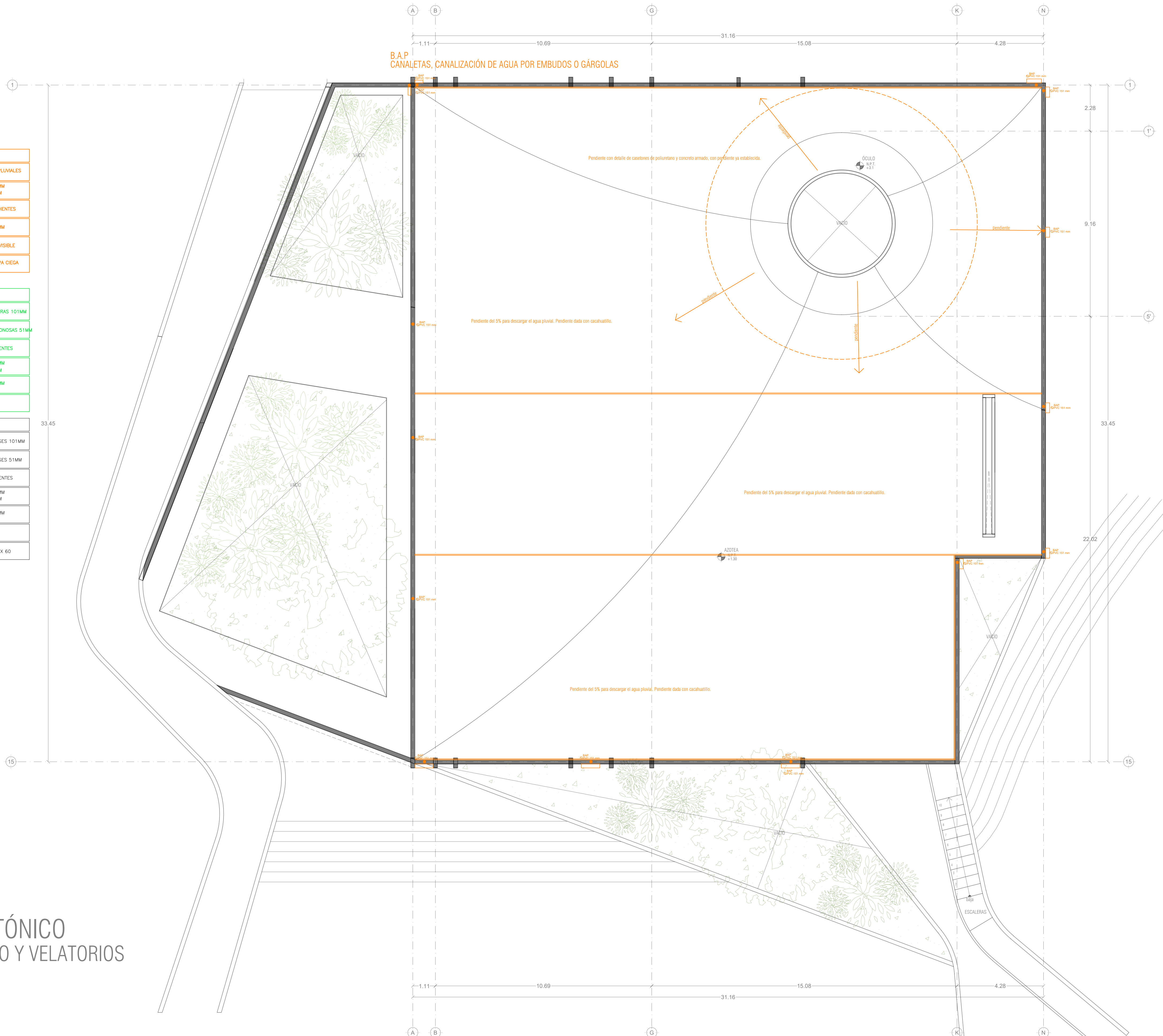
OBSERVACIONES SANITARIAS

- 1.- TODA LA TUBERÍA EN INSTALACION SANITARIA SERA DE PVC CALIDAD NORMA Y A.D.S.
- 2.- TODOS LOS DIAMETROS SE INDICAN EN PLANTA

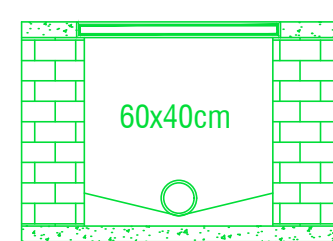
OBSERVACIONES DE AGUAS GRISES

- 1.- TODA LA TUBERÍA EN INSTALACION DE AGUAS GRISES SERA DE PVC CALIDAD NORMA Y A.D.S.
- 2.- TODOS LOS DIAMETROS SE INDICAN EN PLANTA
- 3.- LOS REGISTROS CON D.T. SERAN SELLADOS Y OCULTOS
- 4.- TODOS LOS DIAMETROS SE INDICAN EN PLANTA

PLANO ARQUITECTÓNICO CÁMARA DE RECUERDO Y VELATORIOS NIVEL +1.30

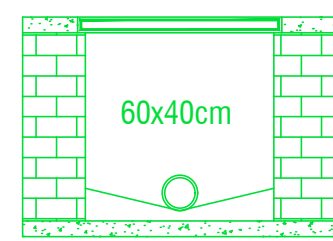


DETALLE DE REGISTRO DE TABIQUE ROJO



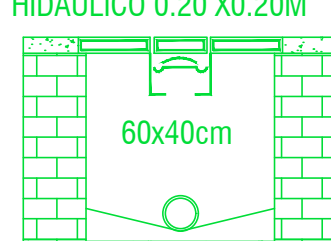
muro de tabique rojo común asentado con mortero cem-arena 1:5 plantilla de concreto simple pendiente del 2% acabado final en muros interiores pulido fino con cemento

DETALLE DE REGISTRO RO DE TABIQUE ROJO



muro de tabique rojo común asentado con mortero cem-arena 1:5 plantilla de concreto simple pendiente del 2% acabado final en muros interiores pulido fino con cemento

DETALLE DE REGISTRO CON COLADERA SELLO HIDRAULICO 0.20 X0.20M

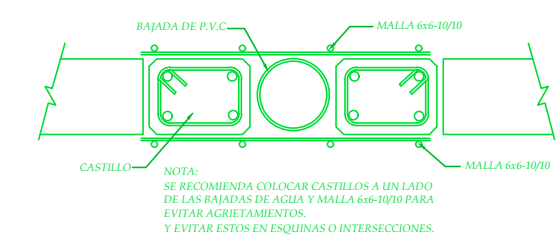


muro de tabique rojo común asentado con mortero cem-arena 1:5 plantilla de concreto simple pendiente del 2% acabado final en muros interiores pulido fino con cemento

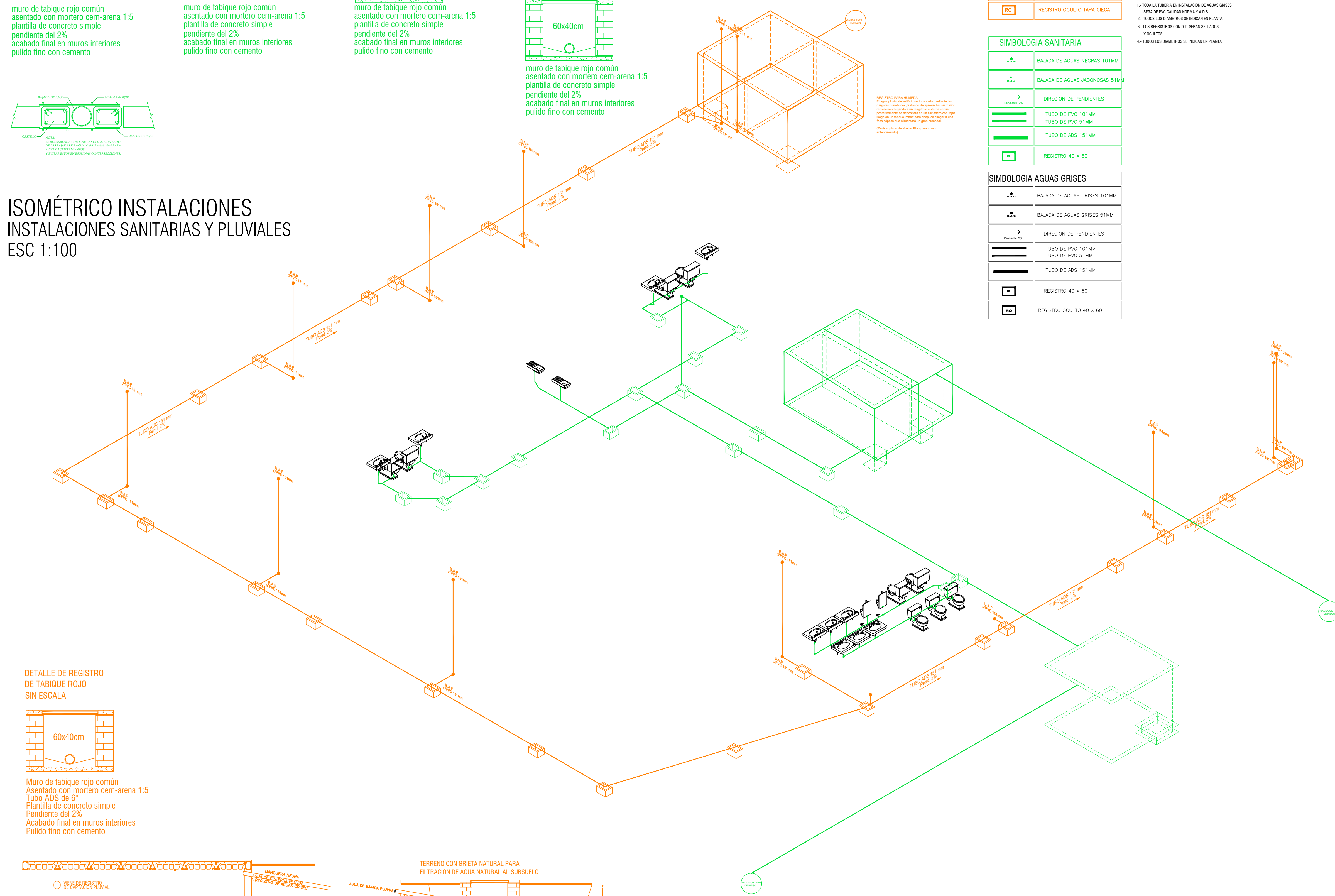
DETALLE DE REGISTRO DOBLE TAPA DE TABIQUE ROJO SIN ESCALA



muro de tabique rojo común asentado con mortero cem-arena 1:5 plantilla de concreto simple pendiente del 2% acabado final en muros interiores pulido fino con cemento



ISOMÉTRICO INSTALACIONES SANITARIAS Y PLUVIALES ESC 1:100



SIMBOLOGIA PLUVIAL	
	BAJADA DE AGUAS PLUVIALES
	TUBO DE PVC 101MM
	TUBO DE PVC 51MM
	DIRECCION DE PENDIENTES
	TUBO DE ADS 151MM
	REGISTRO 40 X 60 VISIBLE
	REGISTRO OCULTO TAPA CIEGA

SIMBOLOGIA SANITARIA	
	BAJADA DE AGUAS NEGRAS 101MM
	BAJADA DE AGUAS JABONOSAS 51MM
	DIRECCION DE PENDIENTES
	TUBO DE PVC 101MM
	TUBO DE PVC 51MM
	TUBO DE ADS 151MM
	REGISTRO 40 X 60

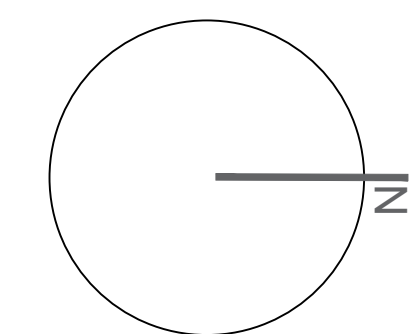
SIMBOLOGIA AGUAS GRISES	
	BAJADA DE AGUAS GRISES 101MM
	BAJADA DE AGUAS GRISES 51MM
	DIRECCION DE PENDIENTES
	TUBO DE PVC 101MM
	TUBO DE PVC 51MM
	TUBO DE ADS 151MM
	REGISTRO 40 X 60
	REGISTRO OCULTO 40 X 60

- OBSERVACIONES PLUVIALES
- 1.- TODA LA TUBERIA EN INSTALACION PLUVIAL SERA DE PVC CALIDAD NORMA Y A.D.S.
 - 2.- TODOS LOS DIAMETROS SE INDICAN EN PLANTA
 - 3.- POR REGLAMENTO SE COLOCARA UNA BAJADA PLUVIAL DE 101 MM POR CADA 100.00M² EN AZOTEA
- OBSERVACIONES SANITARIAS
- 1.- TODA LA TUBERIA EN INSTALACION SANITARIA SERA DE PVC CALIDAD NORMA Y A.D.S.
 - 2.- TODOS LOS DIAMETROS SE INDICAN EN PLANTA
- OBSERVACIONES DE AGUAS GRISES
- 1.- TODA LA TUBERIA EN INSTALACION DE AGUAS GRISES SERA DE PVC CALIDAD NORMA Y A.D.S.
 - 2.- TODOS LOS DIAMETROS SE INDICAN EN PLANTA
 - 3.- LOS REGISTROS CON D. SERAN SELLADOS Y OCULTOS
 - 4.- TODOS LOS DIAMETROS SE INDICAN EN PLANTA

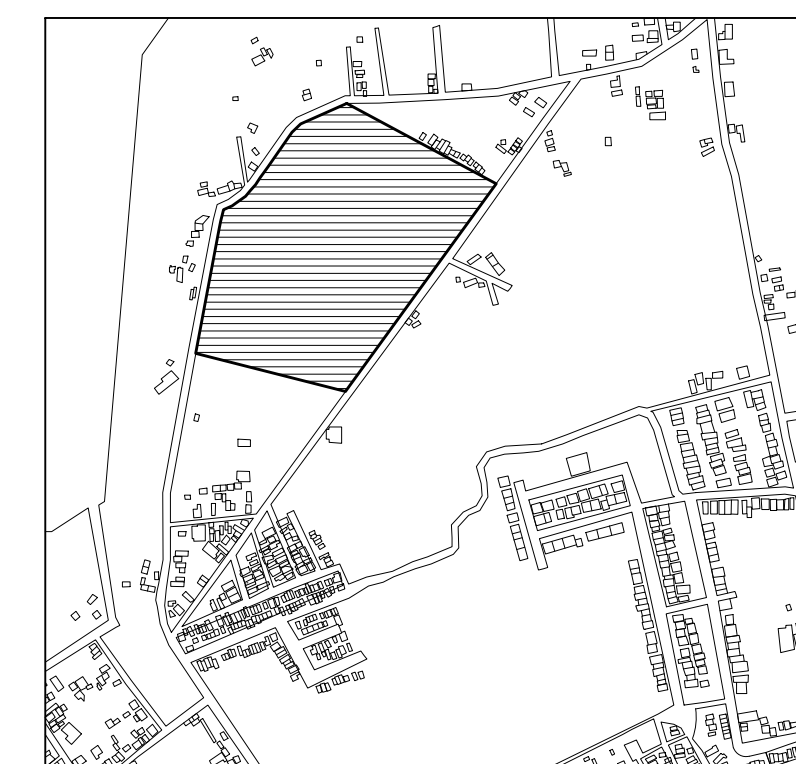
PEQUEÑO MUSEO DE LA MELANCOLÍA

NUEVO EQUIPAMIENTO FUNERARIO EN LA ZONA METROPOLITANA DE ORIZABA, VERACRUZ

ORIENTACIÓN



CROQUIS DE LOCALIZACIÓN



TERRENO

ESPECIFICACIONES GENERALES CUADRO DE ÁREAS

SUPERFICIE TOTAL DEL PREDIO	
TOTAL	102,920.58 m ²
SUPERFICIE TOTAL DE CONSTRUCCION	
DESPLANTE	1422.29 m ²
PLANTA SOTANO EDIFICIO 1	418.86 m ²
PLANTA NIVEL -1.70 EDIFICIO 1	1,422.40 m ²
PLANTA NIVEL -1.70 EDIFICIO 2	847.13 m ²
ZONA DE ENTERRIOS	12,275 m ²
PLAZA Y ANDADORES	13,076 m ²
JARDINES	13,076 m ²

TOTAL DE CONSTRUCCION	
TOTAL	16,662.39 m ²
(Únicamente incluye los edificios y zona de enteros)	
ÁREA LIBRE	
TOTAL	86,2582.58 m ²

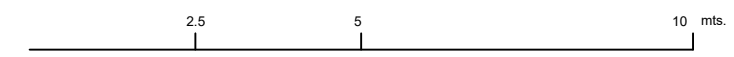
NOTAS

ESPECIFICACIONES GENERALES

- LAS COTAS ESTAN DADAS EN METROS
- LAS ACOTACIONES ESTAN DE EJES A MUROS
- LOS NIVELES ESTÁN DADOS A NIVEL DE PISO TERMINADO

ESCALA 1 : 50

ESCALA GRÁFICA



PROYECTO: NUEVO EQUIPAMIENTO FUNERARIO EN LA ZM DE ORIZABA

DIRECCIÓN:

PROPIETARIO: ARQ. ANA PAULA LÓPEZ ALDANA

PROYECTÓ: ARQ. ANA PAULA LÓPEZ ALDANA

D.R.O.: REGISTRO: CEDULA PROFESIONAL:

DIBUJÓ: ARQ. ANA PAULA LÓPEZ ALDANA

EQUIPAMIENTO FUNERARIO PLANOS INSTALACIONES ISOMÉTRICO INSTALACIONES SANITARIAS Y PLUVIALES

INST-HS07

FECHA: DICIEMBRE 2021 ESCALA: 1:100 CLAVE: PMDM-HS-07