

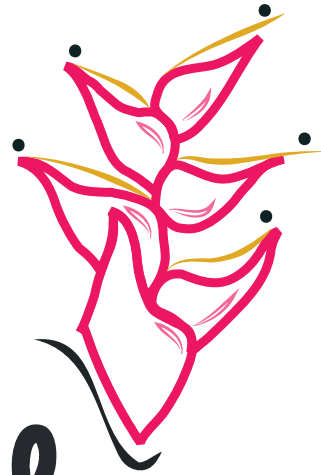
Nuevo taller de arte joven: Makuil-Ze

García Guerrero, Paulina

2018-12-11

<http://hdl.handle.net/20.500.11777/4055>

<http://repositorio.iberopuebla.mx/licencia.pdf>



Makuil-ze

CINCO MÁS UNO
Arte Jóven

NUEVO TALLER DE ARTE JOVEN

Paulina García Guerrero

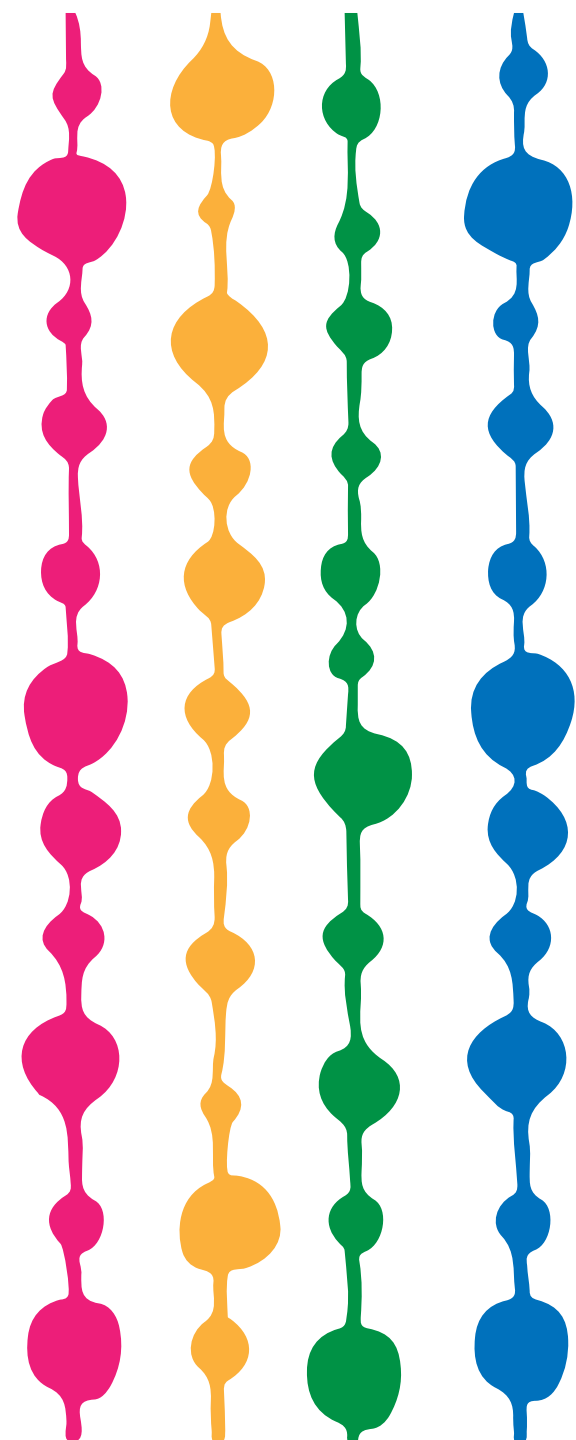
Arquitectura

Servicio Social de Inserción

¿Quiénes son?

- **Arte Joven** es una empresa social y solidaria conformada por 6 jóvenes (Migue, Cristy, Ofe, Lulú, Eve y Chío) que buscan la continuidad y apreciación de sus **herencias ancestrales**.
- Se dedican al **bordado** de chaquira y tejido de gancho en **zapatos y accesorios** para todas las edades.





Misión

Arte Joven es una empresa dedicada a la creación de calzado artesanal con aplicaciones, bordado y tejidos de chaquira para dama, caballero y niño con diseños únicos inspirados en la comunidad de Xochitlán de V. S., así mismo el cliente revalora y difunde lo artesanal.

Visión

Ser una empresa consolidada y sólida, además de ser reconocidos en la república mexicana.



Makuil-Ze

The logo for Makuil-Ze features a stylized pink and yellow flower above the brand name, which is written in a black, cursive script.



CONTEXTO XOCHITLÁN



MATERIALIDAD



INSPIRACIÓN

INSPIRACIÓN

Escuela sustentable de Michael Reynolds,
Jaureguiberry, Uruguay.







ARCHIVO HISTÓRICO DE OAXACA

PLAZA. CANO VERA







OTROS



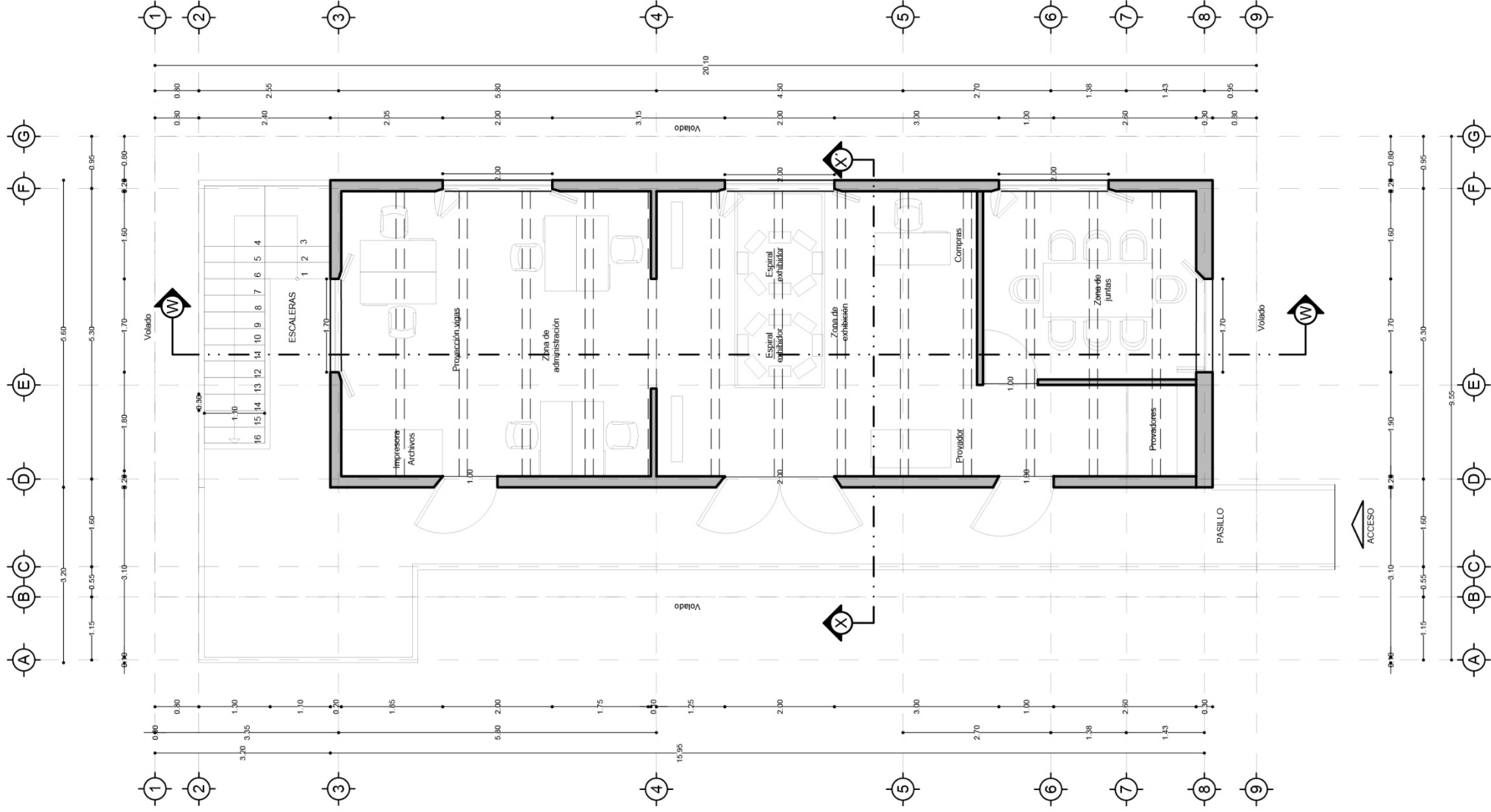
LA CASA SOLAR PASIVA



MR-MAN.2YA.COM



PROYECTO



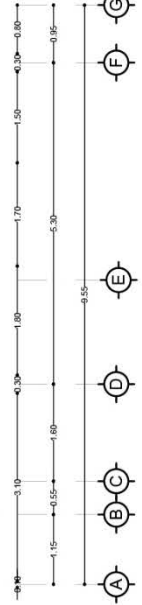
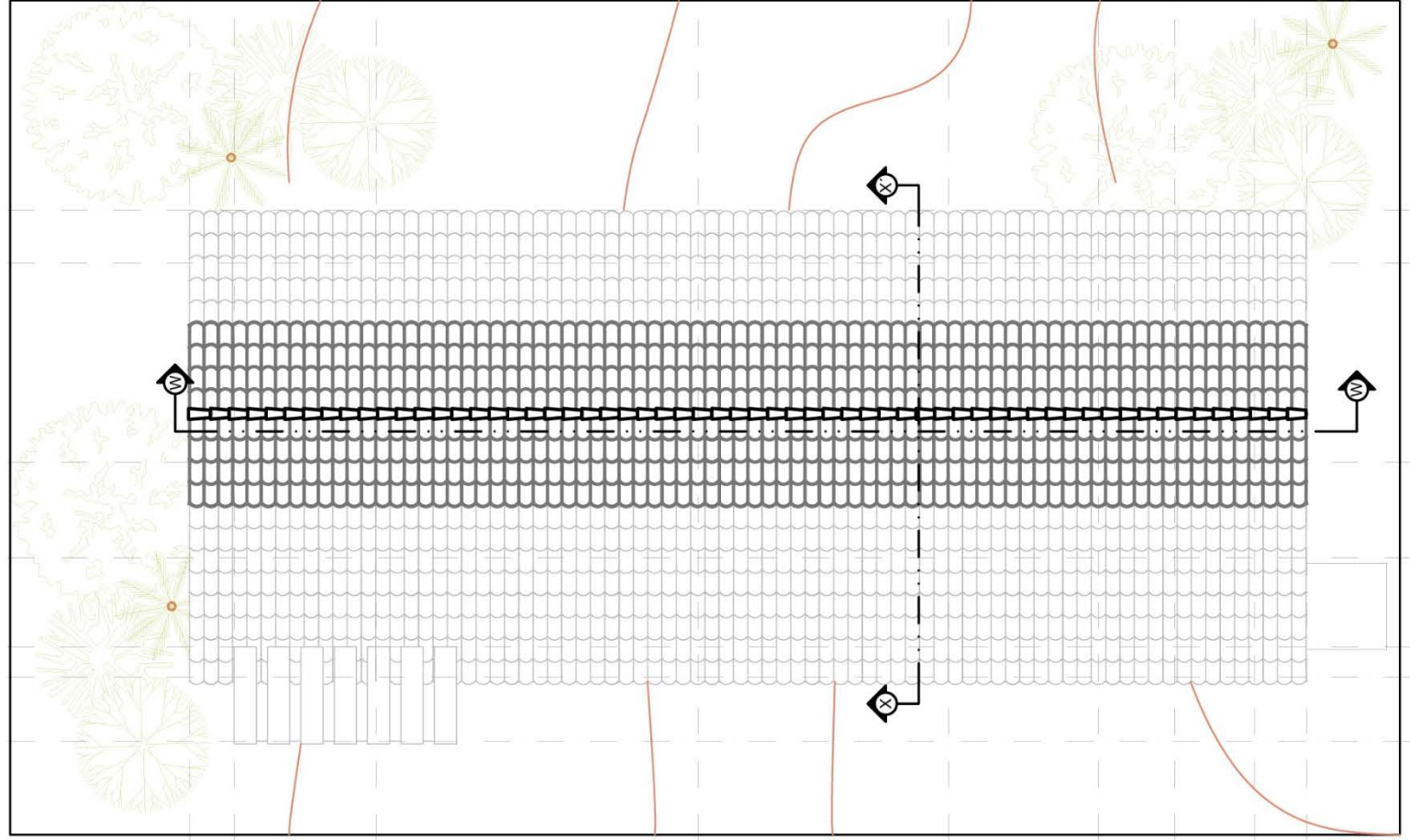
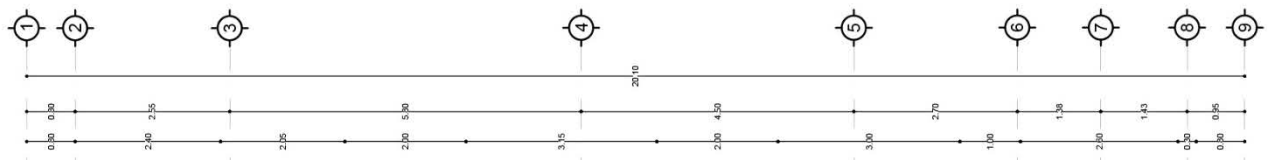
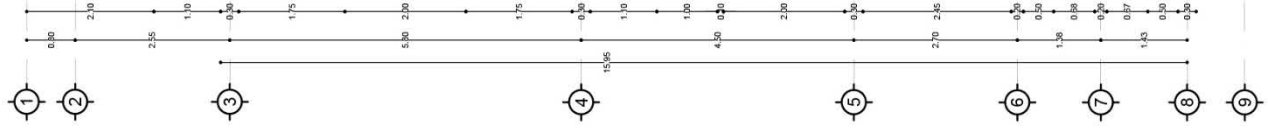
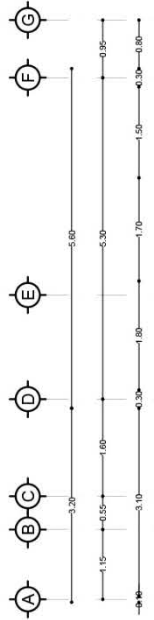
PLANTA ALTA



PLANTA BAJA

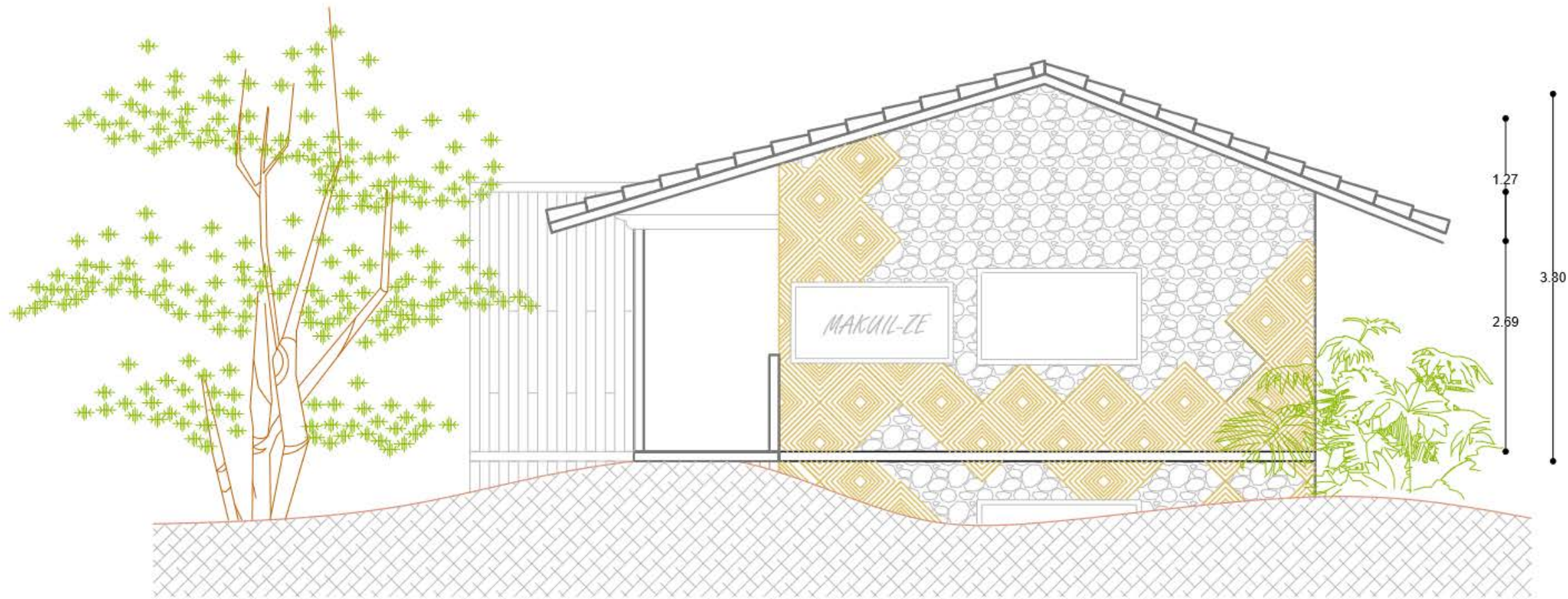
0.50m

0.50m 1.00m



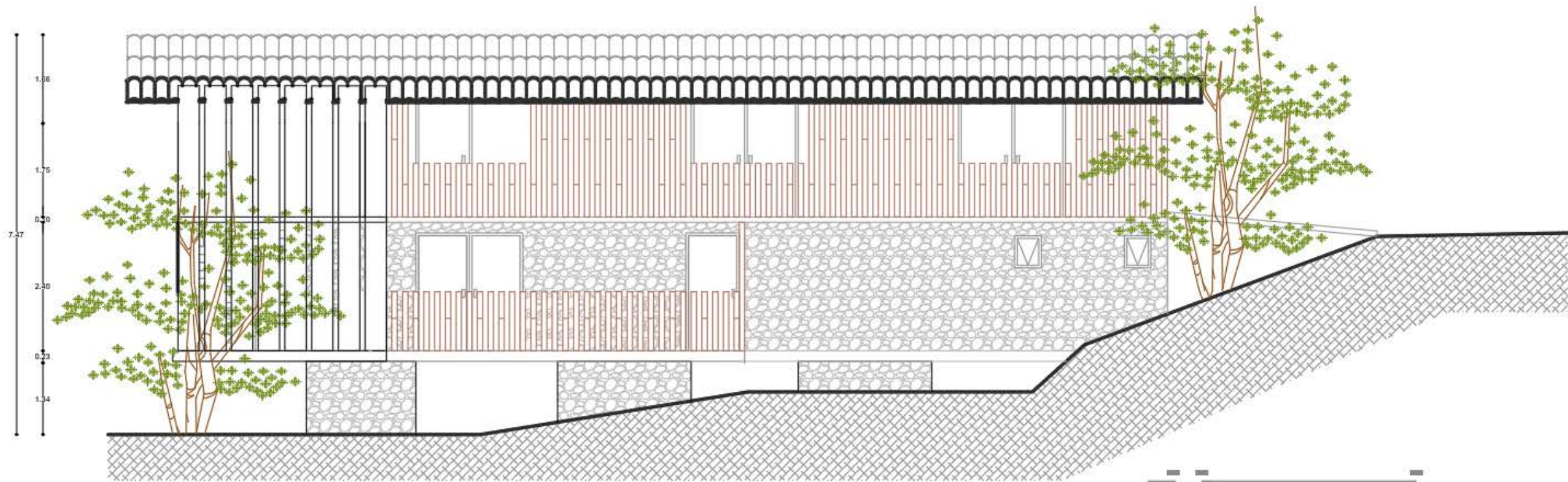
PLANTA BAJA



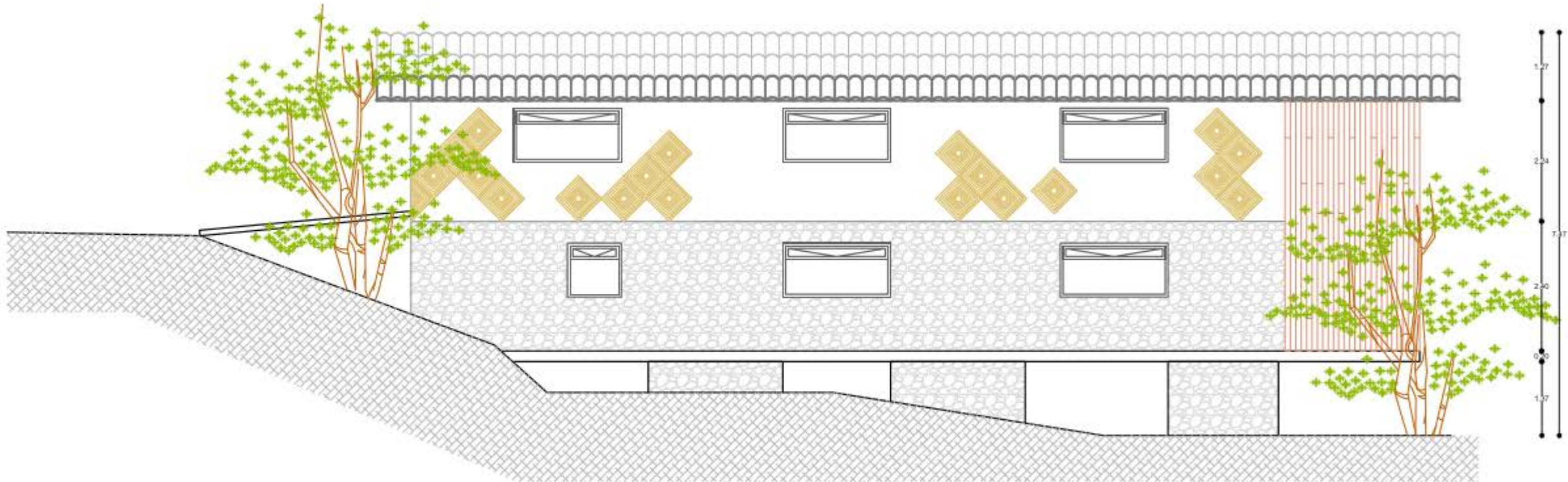


FACHADA PRINCIPAL

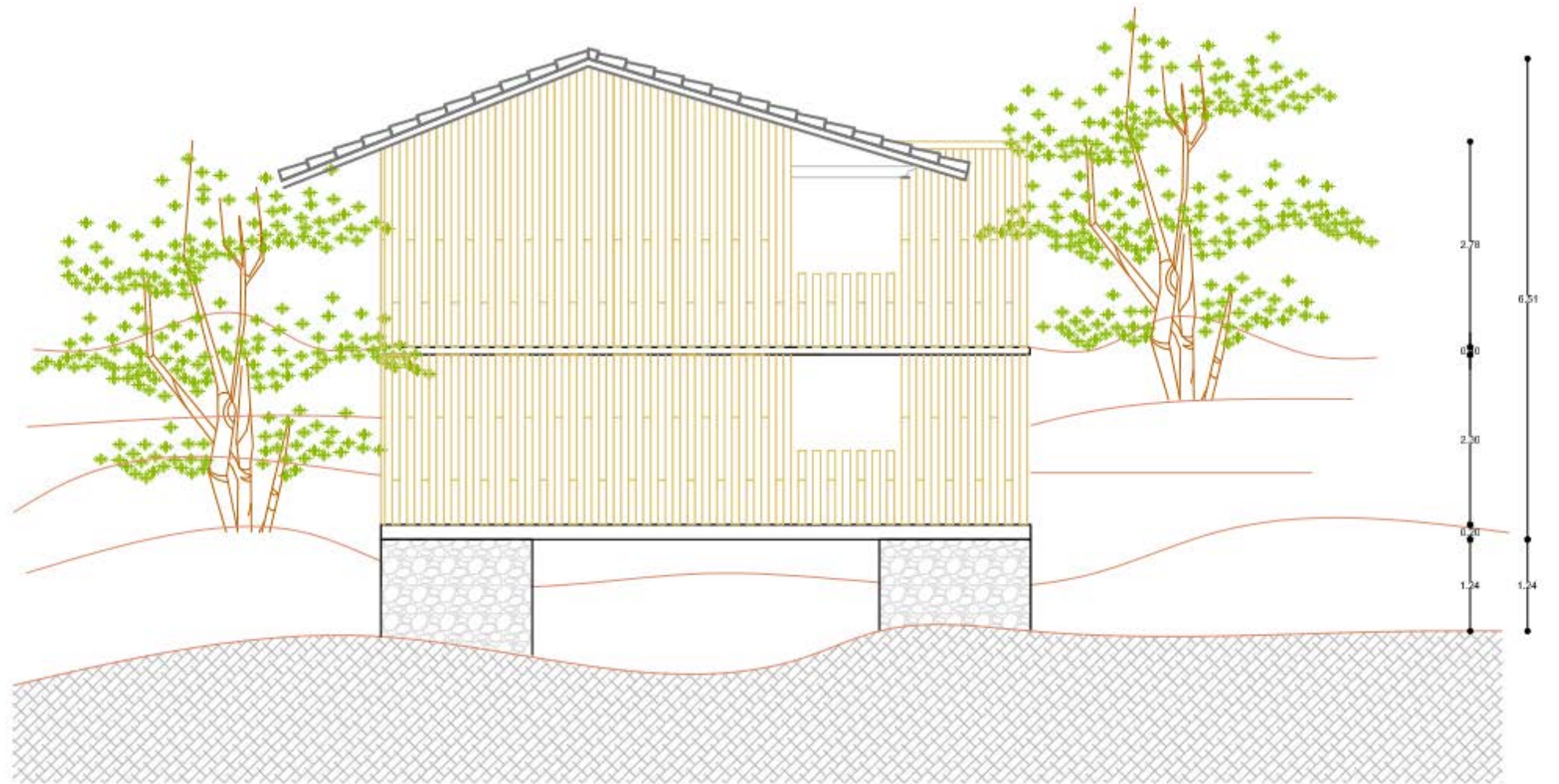




FACHADA LATERAL

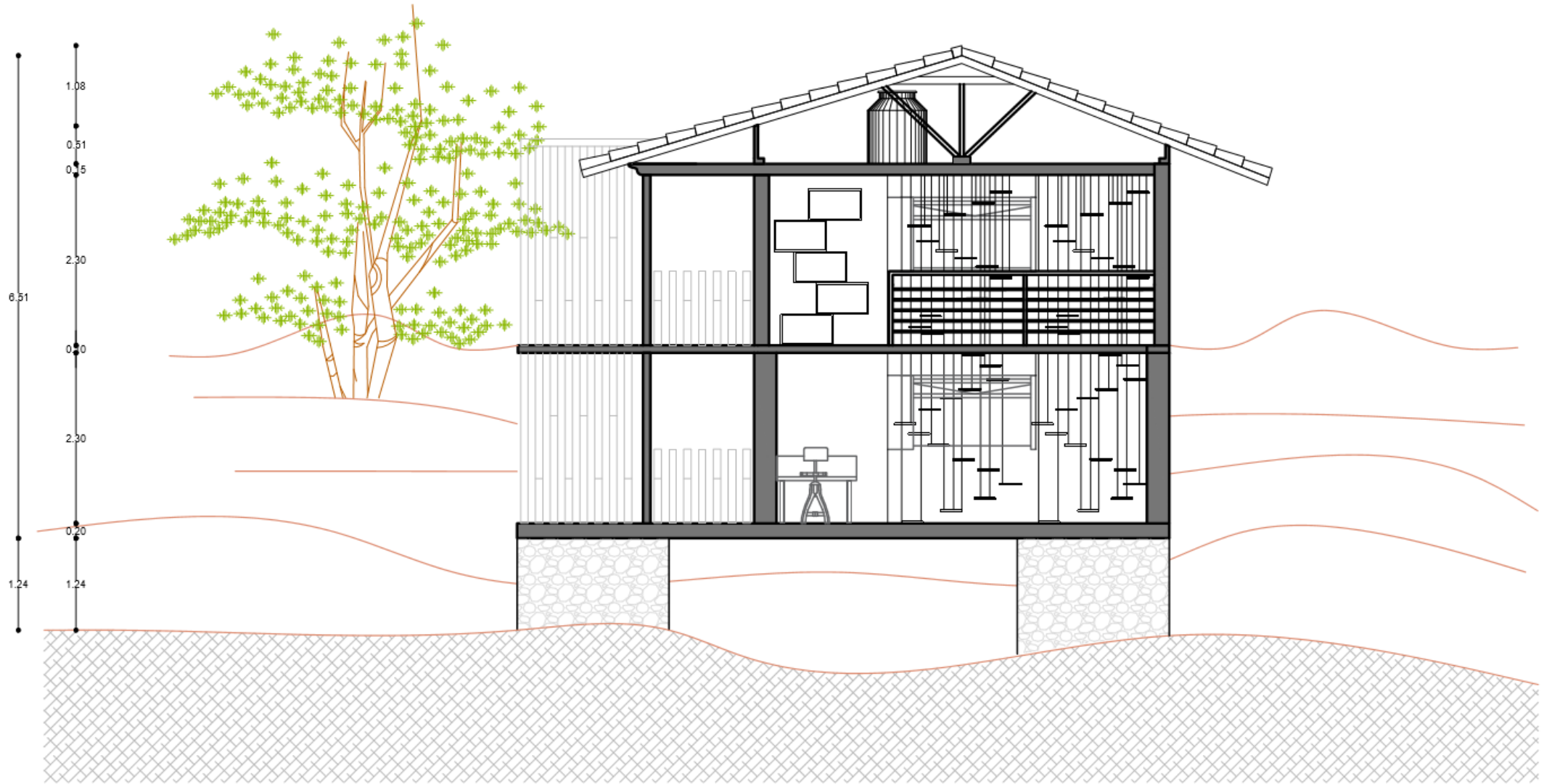


FACHADA LATERAL 2

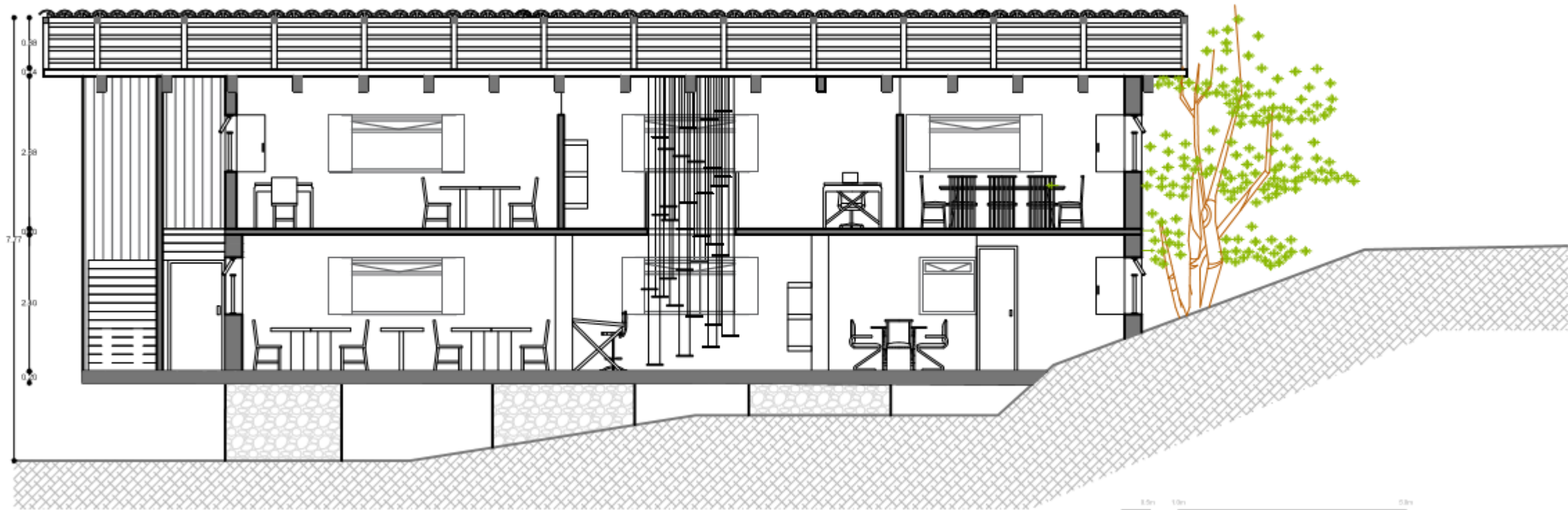


FACHADA TRASERA





CORTE X, X'



CORTE W, W'

RENDERS





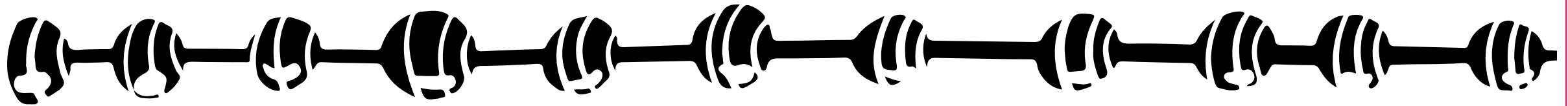


COSTOS

PRELIMINARES	\$	88,217.80
CIMENTACIÓN	\$	103,761.89
ALBAÑILERÍA	\$	344,739.11
ACABADOS	\$	34,346.82
CANCELERÍA	\$	16,100.00
CARPINTERÍA	\$	7,375.00
INSTALACIÓN HIDROSANITARIA	\$	15,929.13
INSTALACIÓN ELÉCTRICA	\$	204,551.22
SUBTOTAL	\$	815,020.98
INDIRECTOS	\$	122,253.15
SUBTOTAL 2	\$	937,274.13
IVA	\$	149,963.86
TOTAL	\$	1,087,237.99

Servicio Social de Inserción

Sierra Norte de Puebla



Paulina García Guerrero
Arquitectura