

Mentco

Quiroga Mora, Jessica

2016-05-13

<http://hdl.handle.net/20.500.11777/1413>

<http://repositorio.iberopuebla.mx/licencia.pdf>

9 cm

5 cm



Frente1

5 cm



Frente2

5 cm



Vuelta para ambos frentes

Impresión frente y vuelta

Simbología	Material	Impresión	Acabados	Cliente	Firma de autorización
Línea de doblez: - - - - Línea de corte: _____	Sustrato: Papel eggshe 150 g	Tintas especiales: Pantone 332 U Pantone 178 U		Mentco Realizado por: Jessica Quiroga mora	 Firma de supervisión

28 cm

14 cm

14 cm



14 cm

14 cm

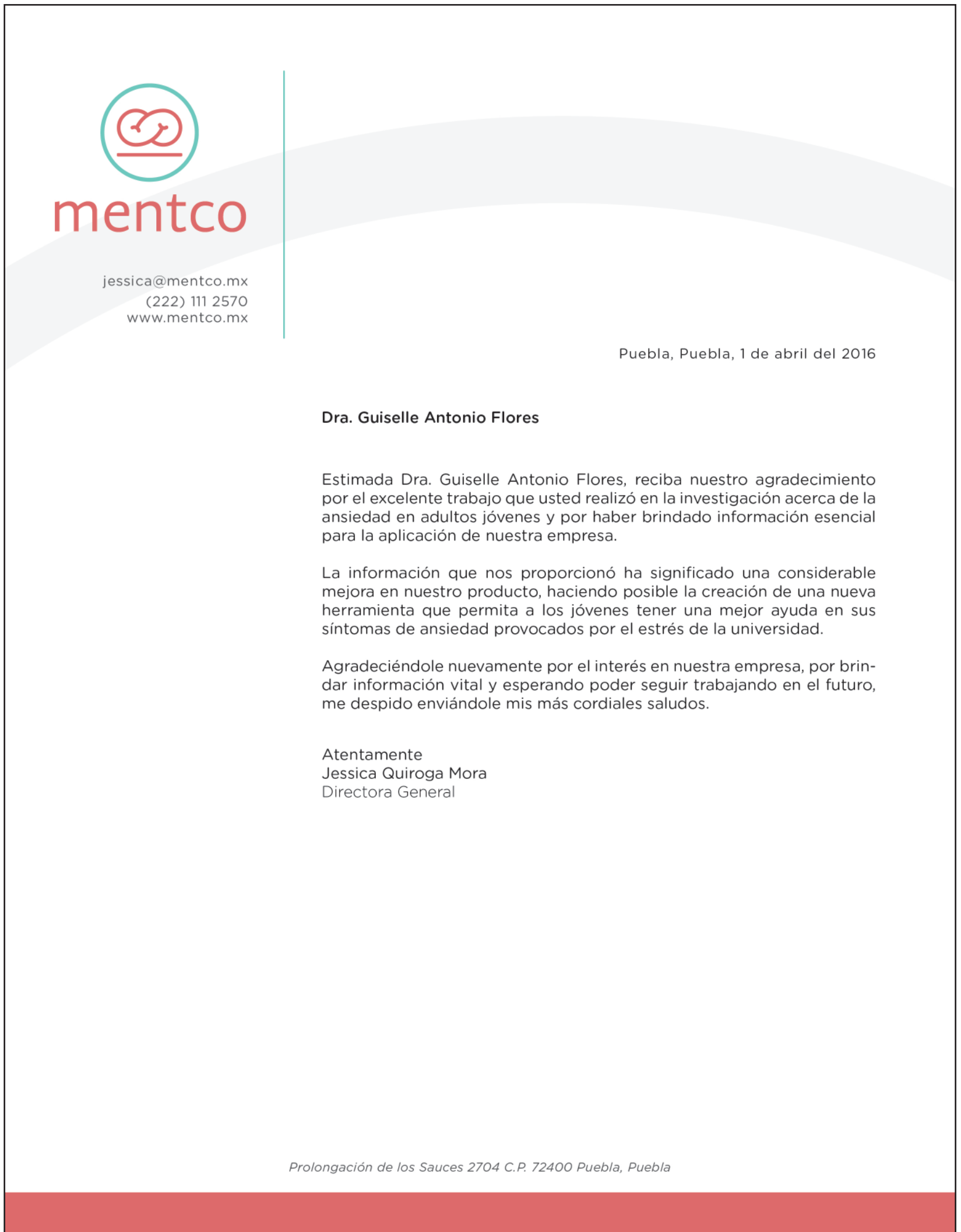


Impresión frente y vuelta
Imagen en reducción a 71%

Simbología	Material	Impresión	Acabados	Cliente	Firma de autorización
Línea de doblez:	Sustrato: Papel eggshe 150 g	Tintas especiales: Pantone 332 U Pantone 178 U		Mentco	
Línea de corte:				Realizado por: Jessica Quiroga mora	Firma de supervisión

21.5 cm

28 cm



Simbología	Material	Impresión	Acabados	Cliente	
Línea de doblez: - - - -	Sustrato: Papel eggshe 150 g	Tintas especiales: Pantone 178 U		Mentco	Firma de autorización
Línea de corte: ————				Realizado por: Jessica Quiroga mora	Firma de supervisión

21.5 cm



mentco

jessica@mentco.mx
(222) 111 2570
www.mentco.mx

Puebla, Puebla, 1 de abril del 2016

Dra. Guiselle Antonio Flores

Estimada Dra. Guiselle Antonio Flores, reciba nuestro agradecimiento por el excelente trabajo que usted realizó en la investigación acerca de la ansiedad en adultos jóvenes y por haber brindado información esencial para la aplicación de nuestra empresa.

La información que nos proporcionó ha significado una considerable mejora en nuestro producto, haciendo posible la creación de una nueva herramienta que permita a los jóvenes tener una mejor ayuda en sus síntomas de ansiedad provocados por el estrés de la universidad.

Agradeciéndole nuevamente por el interés en nuestra empresa, por brindar información vital y esperando poder seguir trabajando en el futuro, me despido enviándole mis más cordiales saludos.

Atentamente
Jessica Quiroga Mora
Directora General

Prolongación de los Sauces 2704 C.P. 72400 Puebla, Puebla

28 cm

Simbología

Línea de doblez: - - - -
Línea de corte: _____

Material

Sustrato:
Papel eggshe
150 g

Impresión

Tintas especiales:
Pantone 332 U

Acabados

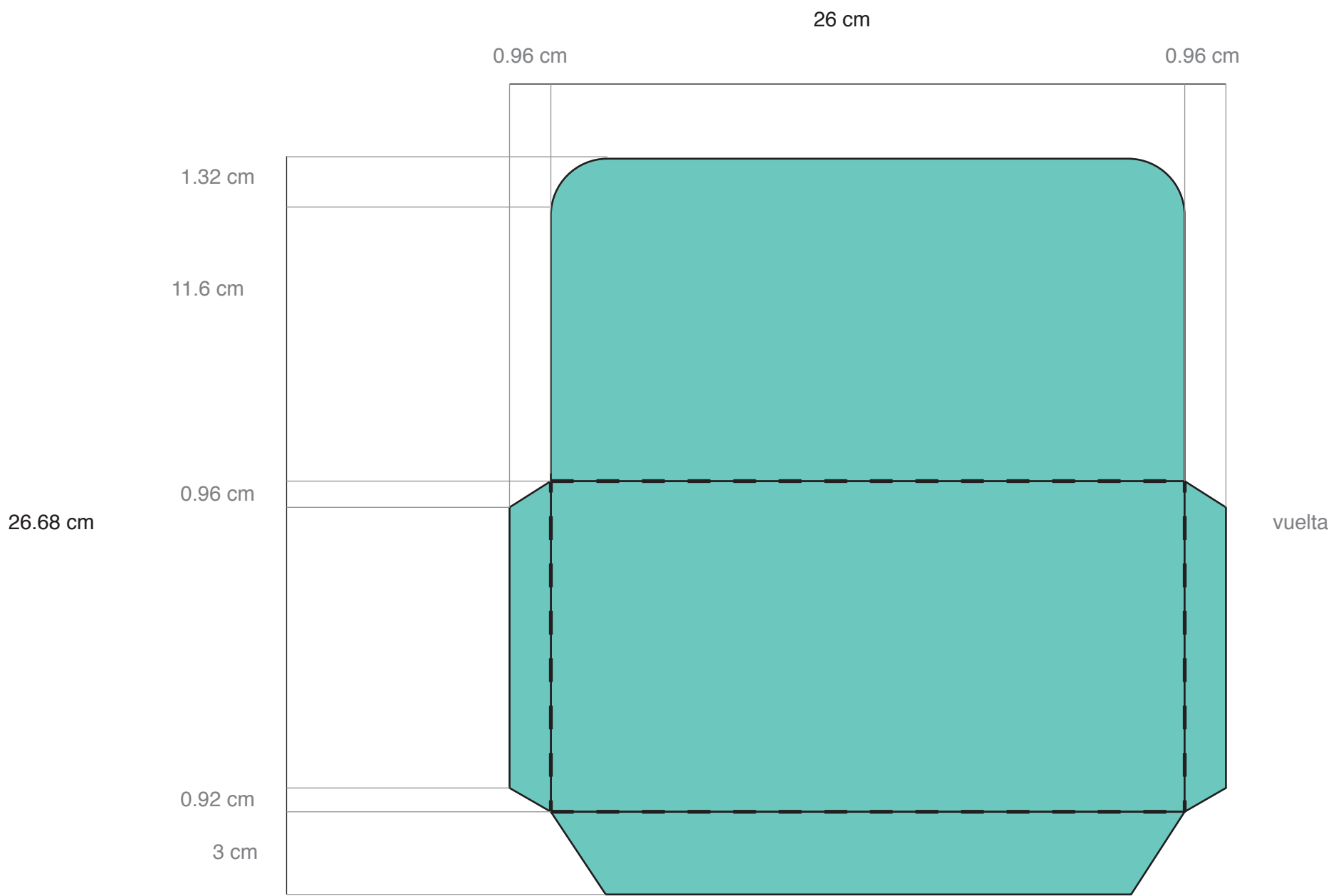
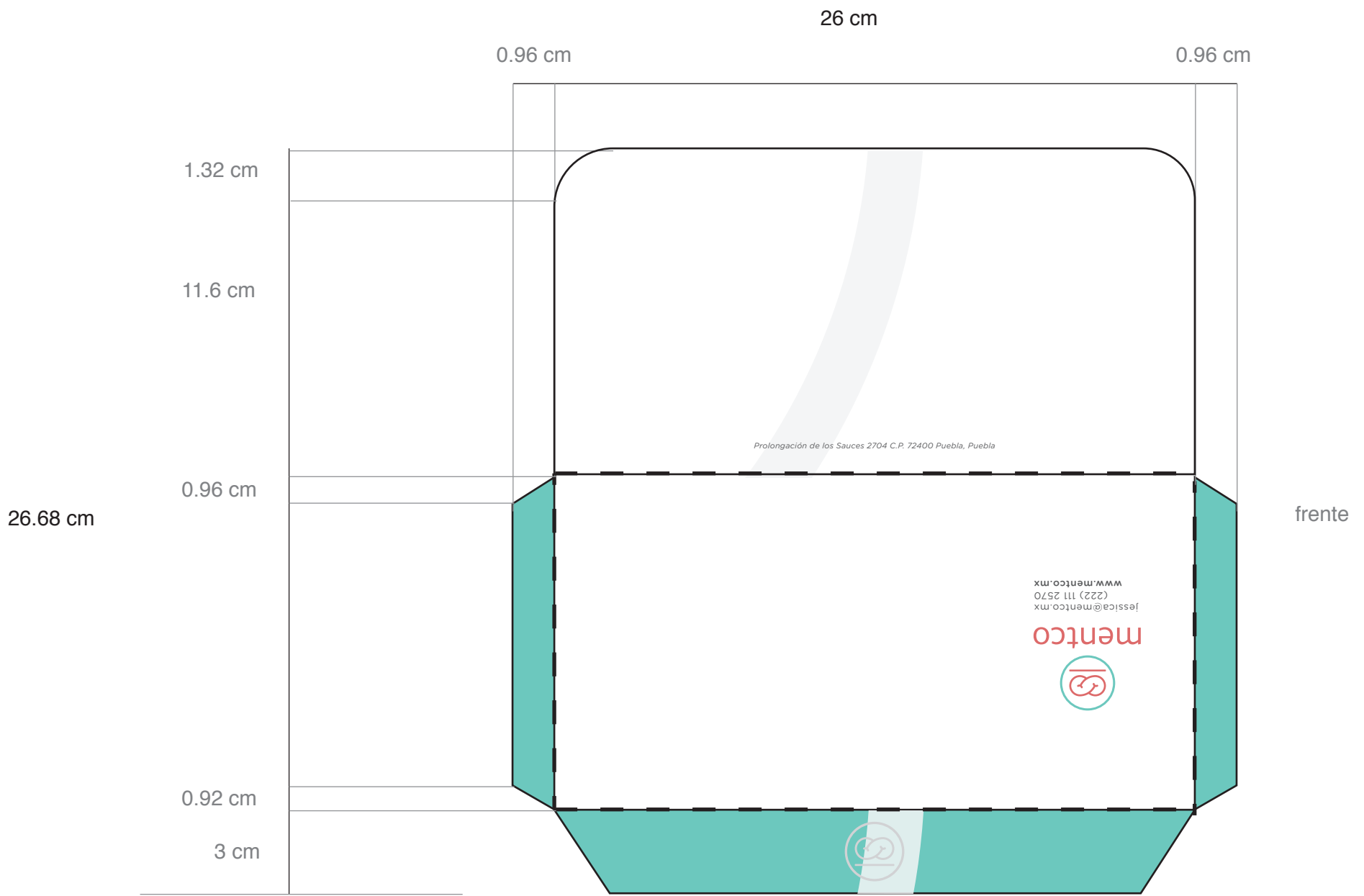
Cliente

Mentco

Realizado por:
Jessica Quiroga mora

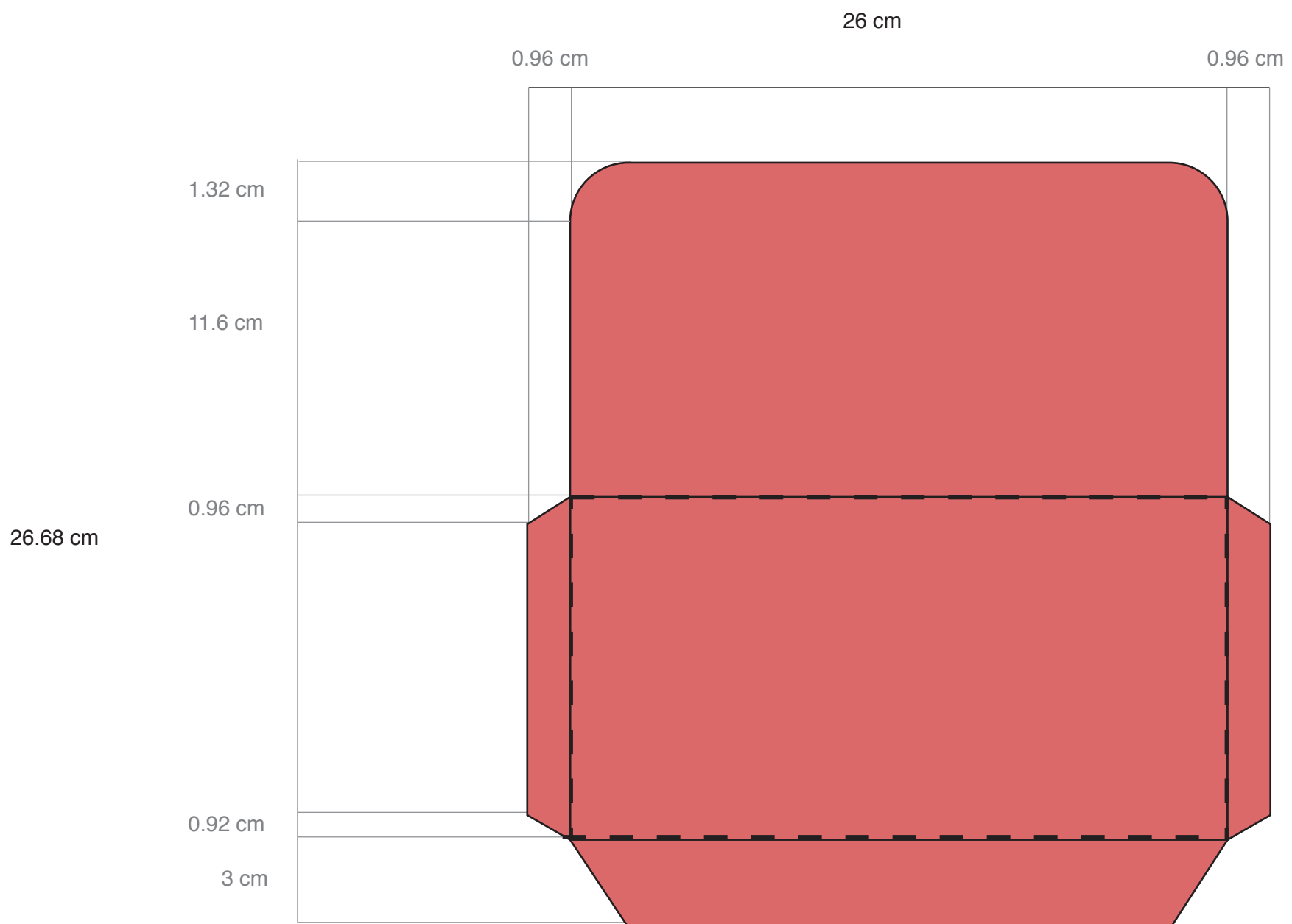
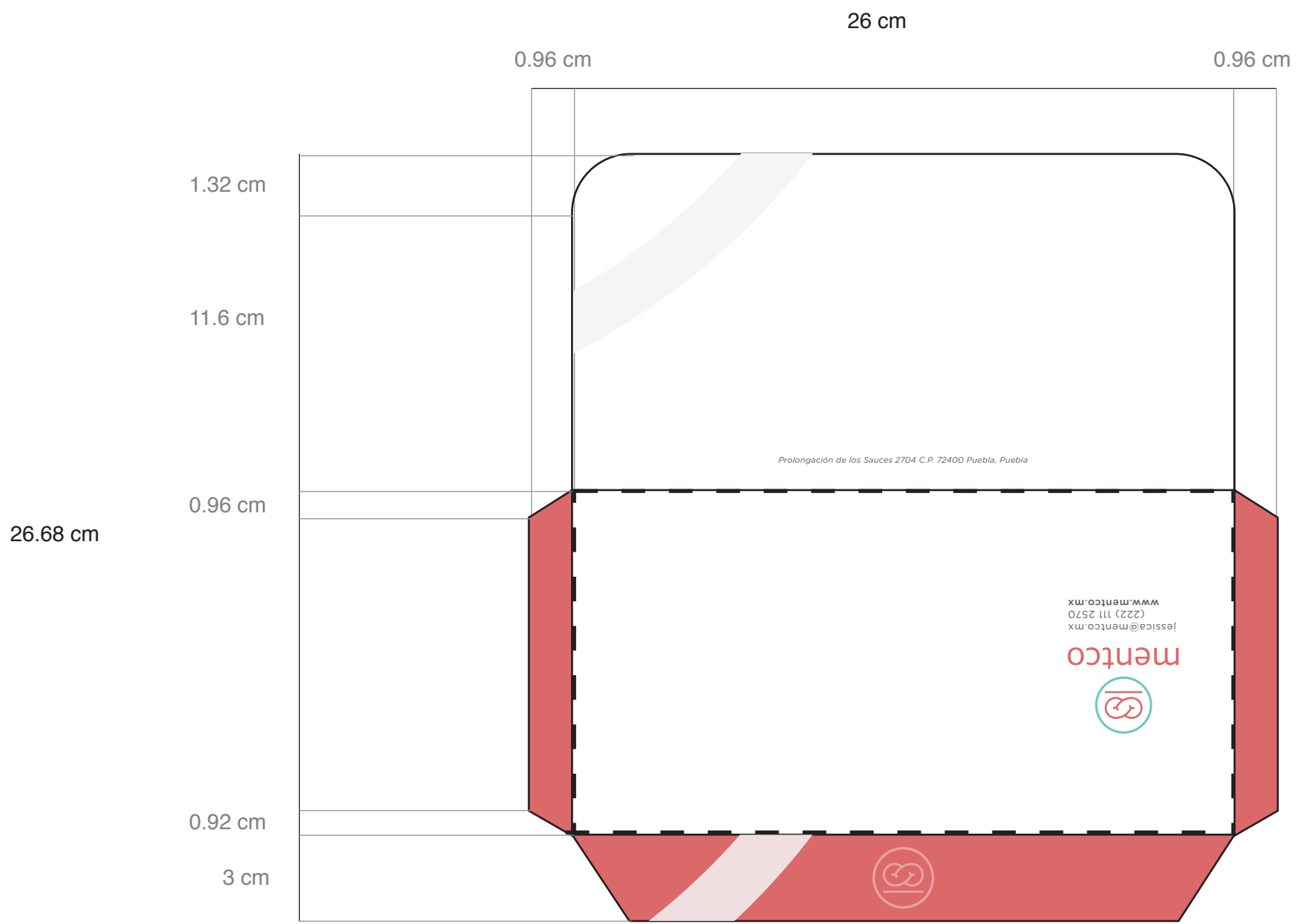
Firma de autorización

Firma de supervisión



Impresión frente y vuelta
Imagen en reducción a 50%

Simbología	Material	Impresión	Acabados	Cliente	
Línea de doblez: - - - -	Sustrato: Papel eggshe 150 g	Tintas especiales: Pantone 332 U Pantone 1179-2 U		Mentco	Firma de autorización
Línea de corte: ————				Realizado por: Jessica Quiroga mora	Firma de supervisión



Impresión frente y vuelta
Imagen en reducción a 50%

Simbología	Material	Impresión	Acabados	Cliente	Firma de autorización
Línea de doblez: - - - -	Sustrato: Papel eggshe 118 g	Tintas especiales: Pantone 178 U Pantone 179-2 U		Mentco	Firma de supervisión
Línea de corte: ————				Realizado por: Jessica Quiroga mora	

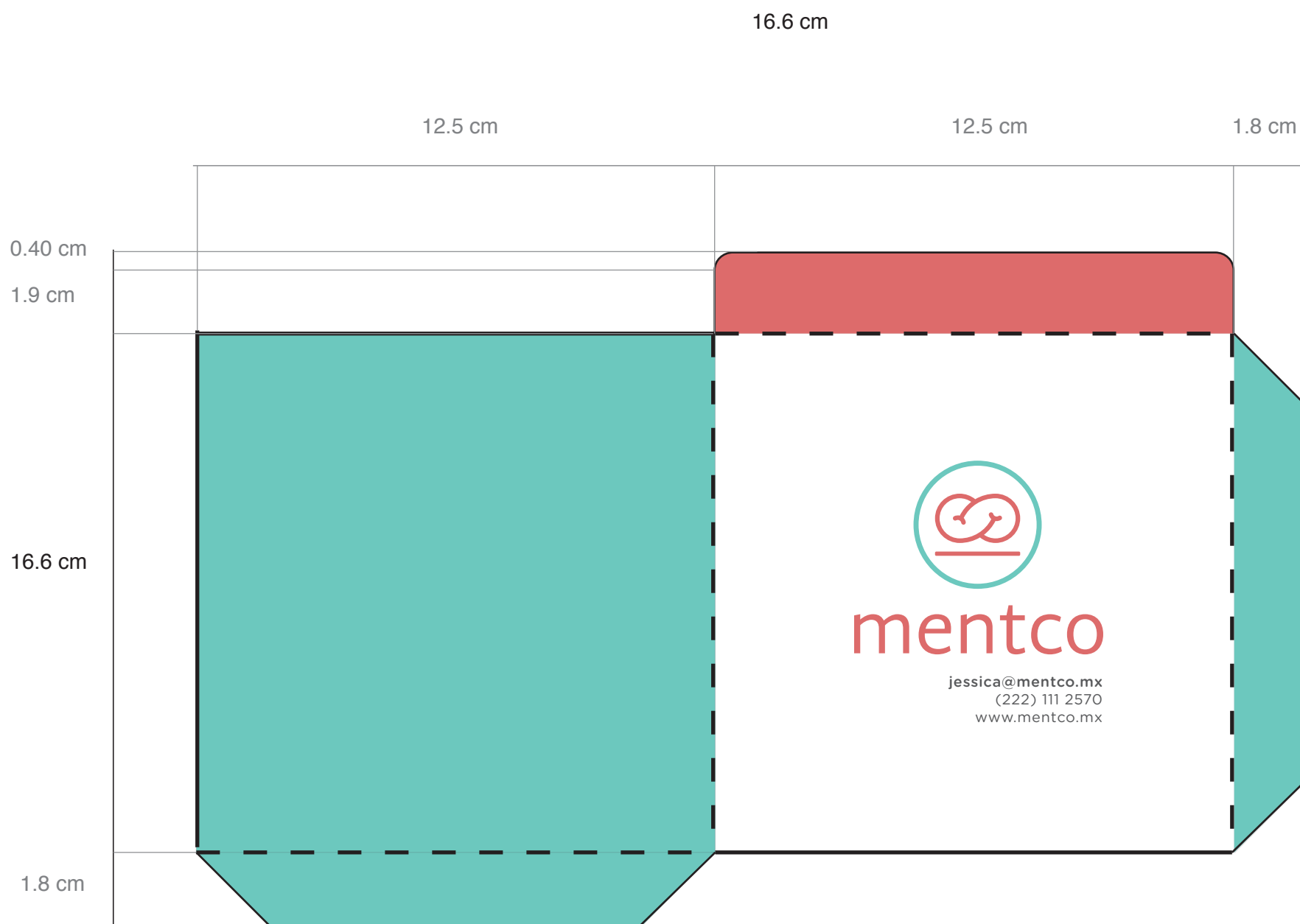


Imagen en reducción a 74%

Simbología	Material	Impresión	Acabados	Cliente	Firma de autorización
Línea de doblez: - - - -	Sustrato: Couché mate 150g	Tintas especiales: Pantone 332 U Pantone 178 U		Mentco	
Línea de corte: ————				Realizado por: Jessica Quiroga mora	Firma de supervisión



Imagen en reducción a 80%

Simbología	Material	Impresión	Acabados	Cliente	Firma de autorización
Línea de doblez: - - - -	Sustrato: Papel kromakote	Tintas especiales: Pantone 332 U Pantone 179-2 U		Mentco	
Línea de corte: ————				Realizado por: Jessica Quiroga mora	Firma de supervisión



Imagen en reducción a 80%

Simbología	Material	Impresión	Acabados	Cliente	Firma de autorización
Línea de doblez: - - - -	Sustrato: Papel eggshe 150 g	Tintas especiales: Pantone 178 U Pantone 179-2 U		Mentco	
Línea de corte: ————				Realizado por: Jessica Quiroga mora	Firma de supervisión