

Adaptaciones a libros ya estructurados para el aprendizaje de los niños con discapacidad motriz y parálisis cerebral

Fernández Carrión, Ximena

2015-12-02

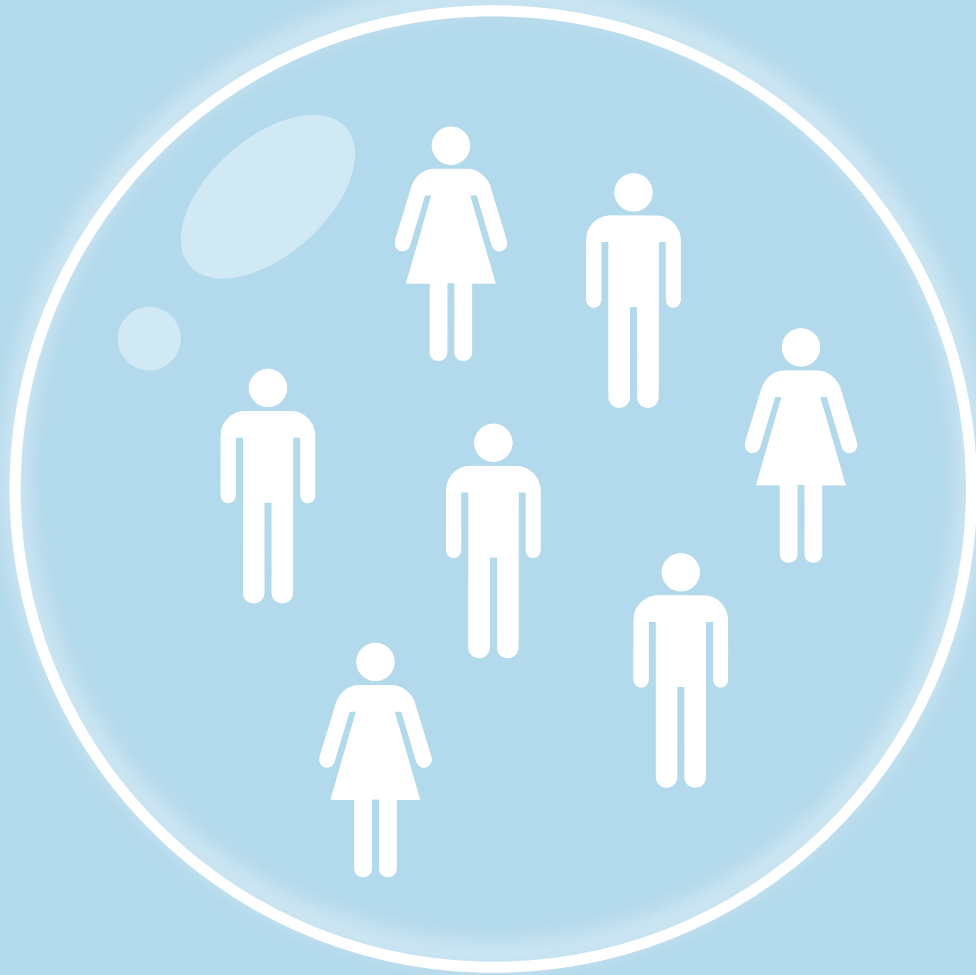
<http://hdl.handle.net/20.500.11777/1220>

<http://repositorio.iberopuebla.mx/licencia.pdf>

DISEÑO INTEGRAL I

Ximena Fernández
Andrea Ramírez





PROBLEMÁTICA

Las personas con discapacidad tienen que adaptarse a las exigencias establecidas por la sociedad.

Responsabilidad colectiva para hacer adecuaciones necesarias que posibiliten y permitan alcanzar la **participación plena** de las personas con discapacidad en todas las áreas de la vida social.

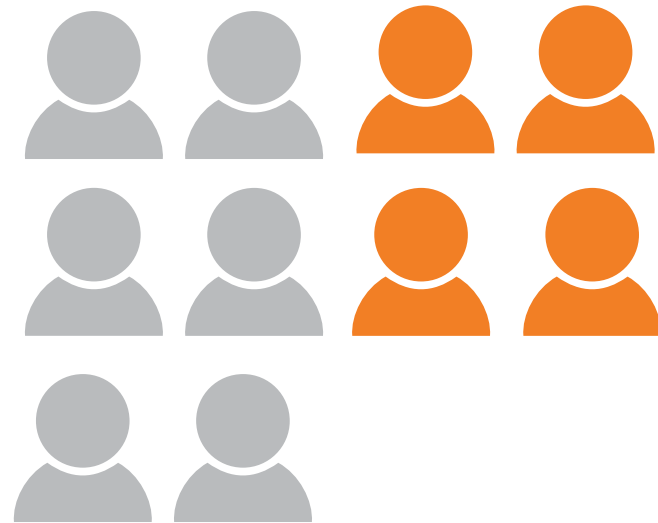
En la educación, el problema es la accesibilidad que tienen a las instalaciones educativas pero en algunos casos es la falta de disponibilidad de estrategias y técnicas para escribir, manipular libros o material educativo.

ESTADÍSTICAS

En México, **45** de cada 100 personas con discapacidad son de tipo **motriz**.

Es el porcentaje más importante por el monto de población que concentra.

(censo INEGI, 2000)

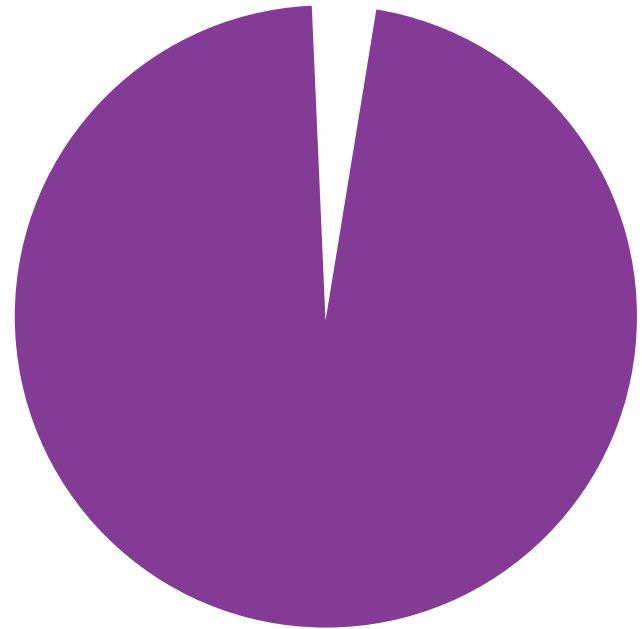


ESTADÍSTICAS

Es común que los **niños** con discapacidad motriz padezcan de algún tipo de parálisis cerebral.

La parálisis cerebral es un trastorno frecuente, **dos de cada mil** habitantes la desarrollan.

(Teleton, 2014)



¿DÓNDE?



Taller de
Educación Especial
San Pedro Claver



Teletón
Fundación

**ASOCIACIONES
GUBERNAMENTALES**



TALLER SAN PEDRO CLAVER

Brinda atención a niños y adolescentes con necesidades educativas especiales, para contribuir al desarrollo de sus habilidades físicas e intelectuales obteniendo mejores beneficios en sus experiencias de vida.

En cada ciclo escolar se beneficia a 40 niños y jóvenes con Trastorno Neuromotor.

Alumnos atendidos hasta el momento: 900 alumnos.

Educativo 1 (preescolar): 10 niños.

PROBLEMA

Los libros de los niños del salón Educativo 1 (preescolar) del Taller San Pedro Claver, no están adaptados para su aprendizaje y desarrollo de capacidades.



PREGUNTA

¿**Cómo** facilitar el aprendizaje de los niños de Educativo 1 en Taller San Pedro Claver con **material educativo adecuado** a su discapacidad?



SUPUESTO

La falta de material educativo (libros) adecuados a nivel preescolar para los niños discapacitados motrices y con parálisis cerebral infantil, impide fluidez en su desarrollo y aprendizaje. Al intervenir este material y adaptarlo se **facilitará** su aprendizaje y **estimulará** su capacidad motriz.



OBJETIVOS

Facilitar el desarrollo intelectual de los niños discapacitados motrices mediante libros, material y estrategias establecidas específicamente para su aprendizaje.

- **Armar** un manual didáctico con temas básicos para el aprendizaje de los niños con material gráfico.
- **Proponer** actividades estratégicamente pensadas para el desarrollo cognitivo y motriz de los niños.
- **Agilizar** en tiempos el seguimiento de la clase, facilitando a las maestras la aplicación de actividades.

JUSTIFICACIÓN

Campaña Universitaria 2015

Por la **equidad**, la **inclusión** y la **no discriminación**

- Dimensión de Formación Profesional (DFP)
- Dimensión de Formación Social (DFS)
- Dimensión de Formación Integral Universitaria (DFIU)

“La discapacidad no es una lucha valiente o coraje en frente de la adversidad. La discapacidad es un arte. Es una forma ingeniosa de vivir”

Neil Marcus

DISCAPACIDAD

Discapacidad es un término general que abarca las deficiencias, las limitaciones de la actividad y las restricciones de la participación.

(Organización Mundial de la Salud)

- Motriz
- Neuromotriz

PARÁLISIS CEREBRAL

“La parálisis cerebral infantil es un conjunto de trastornos del movimiento y la postura.”

(Teletón, 2014)

Causas

Prenatales
Perinatales
Postnatales

Tipos

Espástica
Atetósica
Atáxica
Mixta

ATENCIÓN EDUCATIVA

Los programas de atención a la población con discapacidad en el ámbito educativo deben ser congruentes con el derecho a la educación que tienen todos los mexicanos.

(Artículo 3º de la Constitución Política de los Estados Unidos Mexicanos y el Artículo 41 de la Ley General de Educación)

Implementación y adecuación de estrategias de acuerdo con las necesidades de los niños.

Discapacidad motriz: experimentan menores problemas para aprender y realizar trazos, leer y escribir.

PCI: sufren más dificultades en el control voluntario de sus movimientos o bien limitación de movimientos.

ATENCIÓN EDUCATIVA

Aprende de acuerdo a lo que se encuentra en su entorno.

Experiencias directas (oler, ver más cerca, escuchar).

Educación preescolar:

- Juego simbólico
- Imitación
- Imagen mental

ADAPTACIONES

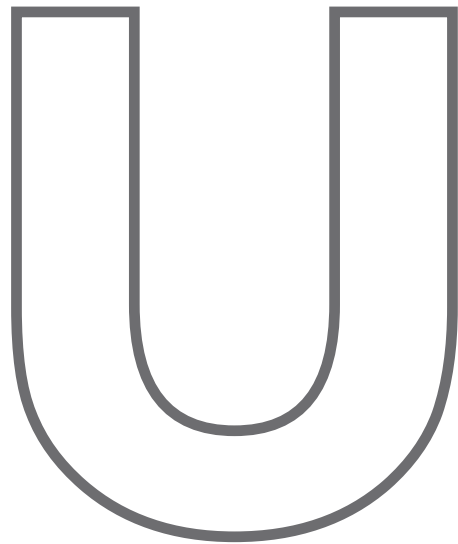
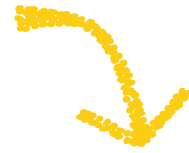
Estrategias específicas.

Mtra. T. Fernández López, Orientadora del EOEP Específico Discapacidad Motora, en su escrito 'Intervención Educativa en el Alumnado con Discapacidad Física':

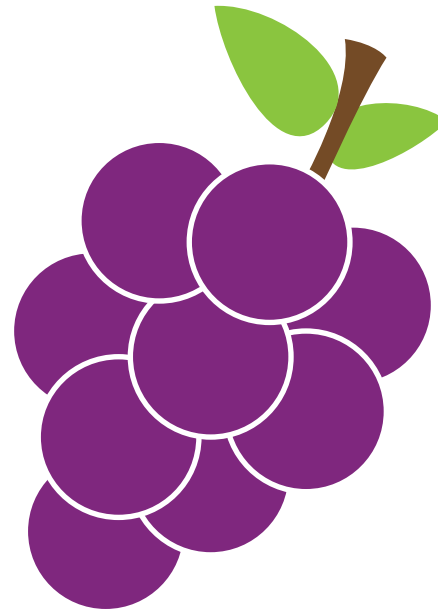
Preparar actividades individualizadas adaptadas a las capacidades del alumno.

- Introducir actividades alternativas o complementarias.
- Reducir actividades.
- Sustituir todas las actividades.

Contrastar los colores utilizando tonos vivos y de alto contraste.



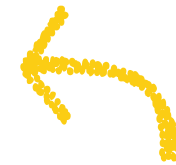
Escribir la palabra que falta, rodear una letra o palabra, etc.



Simplificar las formas.



UVAS



Aumento de tamaño y mayor separación entre letras y palabras.



Ampliar tamaño de fichas y ubicarlas en superficies duras y plastificadas que permitan ser manipuladas o arrastradas por los alumnos.



Exploración y selección visual, señalización manual mediante menús de respuesta gráficos.



CASOS ANÁLOGOS



Junta de Anda Lucía



Gaby
una historia verdadera



Libro Sensorial

PROCESO DE DISEÑO

Observación de libros



Elección de temas



Bocetaje



Vectorización



Impresiones



Validación



Texturas

Validación

Etapa 1: misses

Etapa 2: colores y grafomotricidad

Etapa 3: vocales y texturas



CONCLUSIÓN

- Objetivos cumplidos.
- Supuesto fue validado.
- Inclusión educativa.
- Aplicación en otros grupos.
- Aportaciones grandes que parecen pequeñas.
- Cronograma sumamente útil.
- Diseño como factor de cambio.





¡GRACIAS!