

# Adaptaciones a libros ya estructurados para el aprendizaje de los niños con discapacidad motriz y parálisis cerebral

Fernández Carrión, Ximena

2015-12-02

---

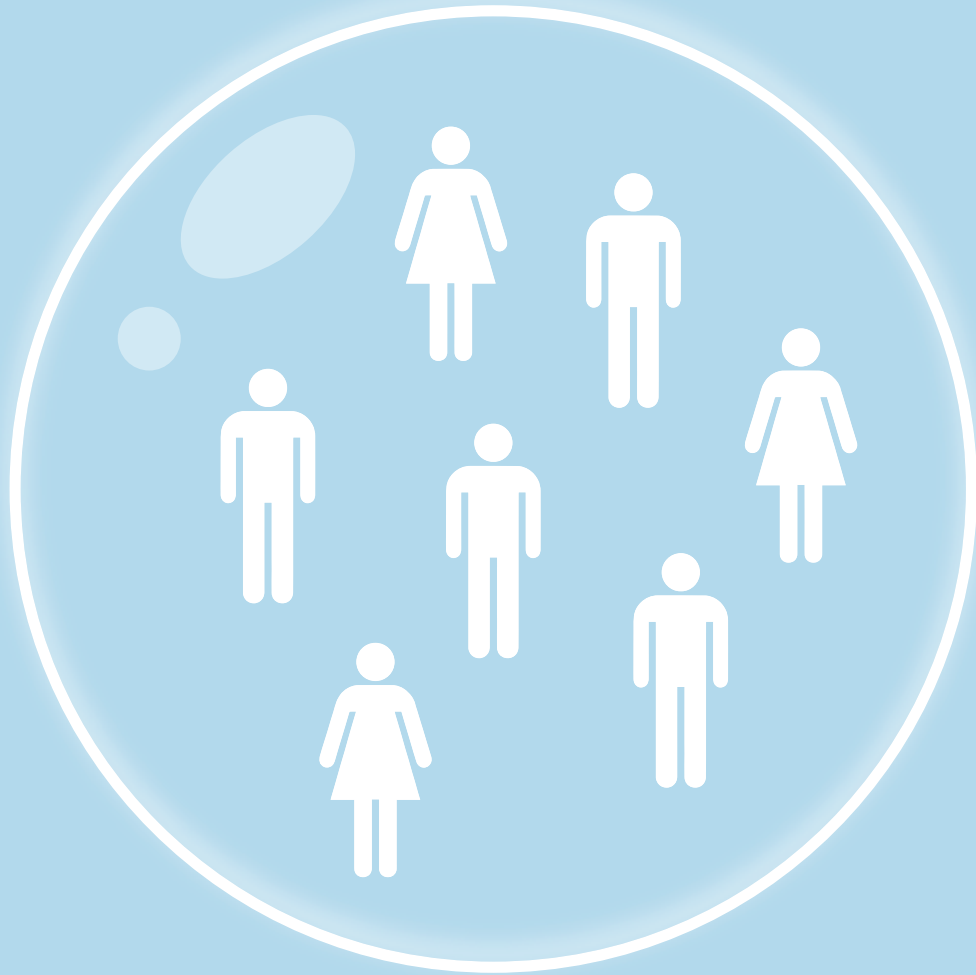
<http://hdl.handle.net/20.500.11777/1220>

<http://repositorio.iberopuebla.mx/licencia.pdf>

# DISEÑO INTEGRAL I

Ximena Fernández  
Andrea Ramírez





# PROBLEMÁTICA

Las personas con discapacidad tienen que adaptarse a las exigencias establecidas por la sociedad.

Responsabilidad colectiva para hacer adecuaciones necesarias que posibiliten y permitan alcanzar la **participación plena** de las personas con discapacidad en todas las áreas de la vida social.

En la educación, el problema es la accesibilidad que tienen a las instalaciones educativas pero en algunos casos es la falta de disponibilidad de estrategias y técnicas para escribir, manipular libros o material educativo.

# ESTADÍSTICAS

En México, **45** de cada 100 personas con discapacidad son de tipo **motriz**.

Es el porcentaje más importante por el monto de población que concentra.

(censo INEGI, 2000)



# ESTADÍSTICAS

Es común que los **niños** con discapacidad motriz padezcan de algún tipo de parálisis cerebral.

La parálisis cerebral es un trastorno frecuente, **dos de cada mil** habitantes la desarrollan.

(Teleton, 2014)



# ¿DÓNDE?



**Taller de**  
**Educación Especial**  
**San Pedro Claver**



**Teletón**  
*Fundación*

**ASOCIACIONES  
GUBERNAMENTALES**





# TALLER SAN PEDRO CLAVER

Brinda atención a niños y adolescentes con necesidades educativas especiales, para contribuir al desarrollo de sus habilidades físicas e intelectuales obteniendo mejores beneficios en sus experiencias de vida.

En cada ciclo escolar se beneficia a 40 niños y jóvenes con Trastorno Neuromotor.

Alumnos atendidos hasta el momento: 900 alumnos.

Educativo 1 (preescolar): 10 niños.

# PROBLEMA

Los libros de los niños del salón Educativo 1 (preescolar) del Taller San Pedro Claver, no están adaptados para su aprendizaje y desarrollo de capacidades.



# PREGUNTA

¿**Cómo** facilitar el aprendizaje de los niños de Educativo 1 en Taller San Pedro Claver con **material educativo adecuado** a su discapacidad?



# SUPUESTO

La falta de material educativo (libros) adecuados a nivel preescolar para los niños discapacitados motrices y con parálisis cerebral infantil, impide fluidez en su desarrollo y aprendizaje. Al intervenir este material y adaptarlo se **facilitará** su aprendizaje y **estimulará** su capacidad motriz.



# OBJETIVOS

**Facilitar** el desarrollo intelectual de los niños discapacitados motrices mediante libros, material y estrategias establecidas específicamente para su aprendizaje.

- **Armar** un manual didáctico con temas básicos para el aprendizaje de los niños con material gráfico.
- **Proponer** actividades estratégicamente pensadas para el desarrollo cognitivo y motriz de los niños.
- **Agilizar** en tiempos el seguimiento de la clase, facilitando a las maestras la aplicación de actividades.

# JUSTIFICACIÓN

Campaña Universitaria 2015

Por la **equidad**, la **inclusión** y la **no discriminación**

- Dimensión de Formación Profesional (DFP)
- Dimensión de Formación Social (DFS)
- Dimensión de Formación Integral Universitaria (DFIU)

**“La discapacidad no es una lucha valiente o coraje en frente de la adversidad. La discapacidad es un arte. Es una forma ingeniosa de vivir”**

Neil Marcus

# DISCAPACIDAD

Discapacidad es un término general que abarca las deficiencias, las limitaciones de la actividad y las restricciones de la participación.

(Organización Mundial de la Salud)

- Motriz
- Neuromotriz



# PARÁLISIS CEREBRAL

“La parálisis cerebral infantil es un conjunto de trastornos del movimiento y la postura.”

(Teletón, 2014)

## **Causas**

Prenatales  
Perinatales  
Postnatales

## **Tipos**

Espástica  
Atetósica  
Atáxica  
Mixta

# ATENCIÓN EDUCATIVA

Los programas de atención a la población con discapacidad en el ámbito educativo deben ser congruentes con el derecho a la educación que tienen todos los mexicanos.

(Artículo 3º de la Constitución Política de los Estados Unidos Mexicanos y el Artículo 41 de la Ley General de Educación)

Implementación y adecuación de estrategias de acuerdo con las necesidades de los niños.

Discapacidad motriz: experimentan menores problemas para aprender y realizar trazos, leer y escribir.

PCI: sufren más dificultades en el control voluntario de sus movimientos o bien limitación de movimientos.

# ATENCIÓN EDUCATIVA

Aprende de acuerdo a lo que se encuentra en su entorno.

Experiencias directas (oler, ver más cerca, escuchar).

Educación preescolar:

- Juego simbólico
- Imitación
- Imagen mental

# ADAPTACIONES

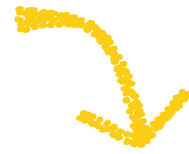
Estrategias específicas.

Mtra. T. Fernández López, Orientadora del EOEP Específico Discapacidad Motora, en su escrito 'Intervención Educativa en el Alumnado con Discapacidad Física':

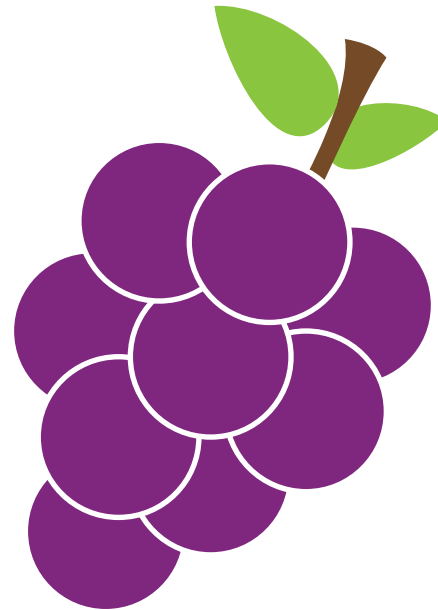
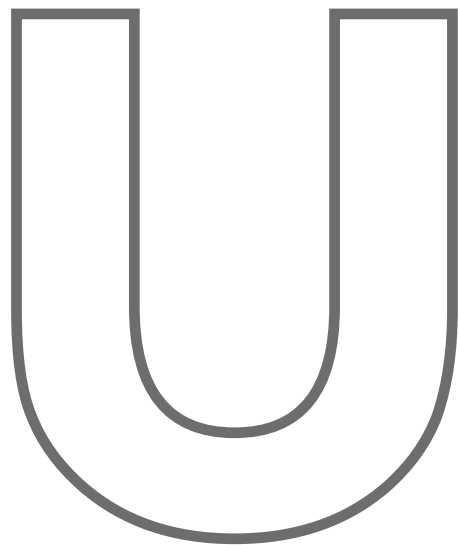
Preparar actividades individualizadas adaptadas a las capacidades del alumno.

- Introducir actividades alternativas o complementarias.
- Reducir actividades.
- Sustituir todas las actividades.

Contrastar los colores utilizando tonos vivos y de alto contraste.



Simplificar las formas.



**U**VAS



Escribir la palabra que falta, rodear una letra o palabra, etc.

Aumento de tamaño y mayor separación entre letras y palabras.



Ampliar tamaño de fichas y ubicarlas en superficies duras y plastificadas que permitan ser manipuladas o arrastradas por los alumnos.



Exploración y selección visual, señalización manual mediante menús de respuesta gráficos.



# CASOS ANÁLOGOS



Junta de Anda Lucía



Gaby  
una historia verdadera



Libro Sensorial

# PROCESO DE DISEÑO

Observación de libros



Elección de temas



Bocetaje



Vectorización



Impresiones



Validación



Texturas

## Validación

Etapa 1: misses

Etapa 2: colores y grafomotricidad

Etapa 3: vocales y texturas





# CONCLUSIÓN

- Objetivos cumplidos.
- Supuesto fue validado.
- Inclusión educativa.
- Aplicación en otros grupos.
- Aportaciones grandes que parecen pequeñas.
- Cronograma sumamente útil.
- Diseño como factor de cambio.





**¡GRACIAS!**

