

# Centro de Rehabilitación Zooterapéutico Veracruz

Igartua Martínez, Diego

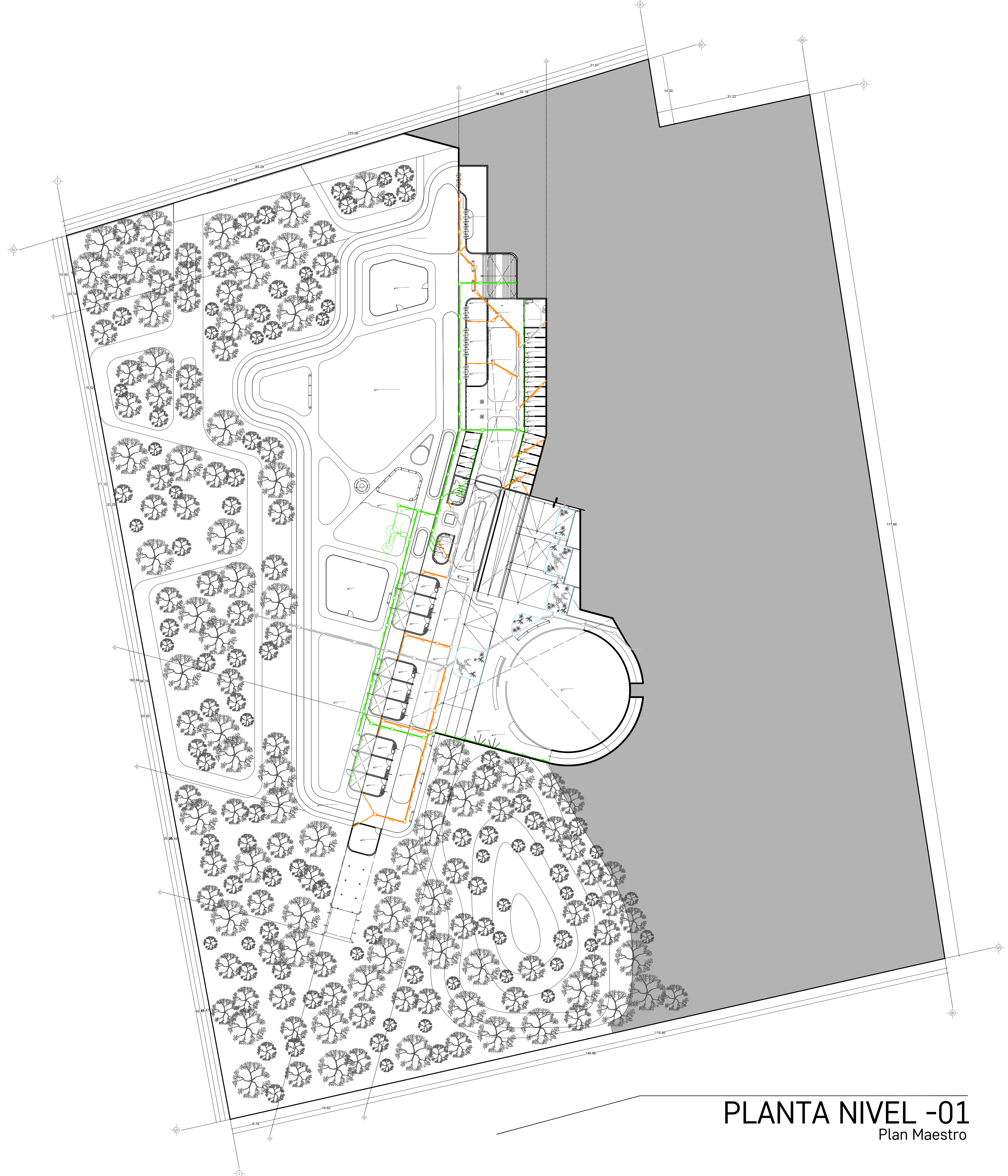
2021-05-06

---







<https://hdl.handle.net/20.500.11777/5671>

<http://repositorio.iberopuebla.mx/licencia.pdf>



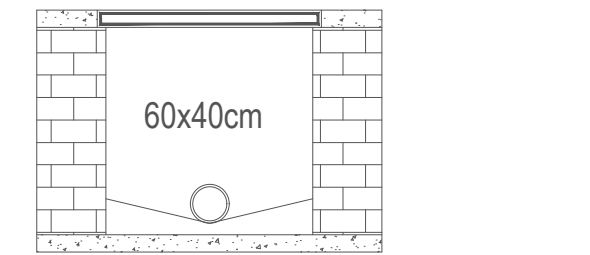


**SIMBOLOGIA PLUVIAL**

	BAJADA DE AGUAS PLUVIALES
	TUBO DE PVC 4" / 101MM TUBO DE PVC 2" 51MM
	DIRECCIÓN DE PENDIENTES
	TUBO DE ADS 6" / 151MM
	REGISTRO 40 X 60 VISIBLE
	REGISTRO OCCULTO TAPA CIEGA

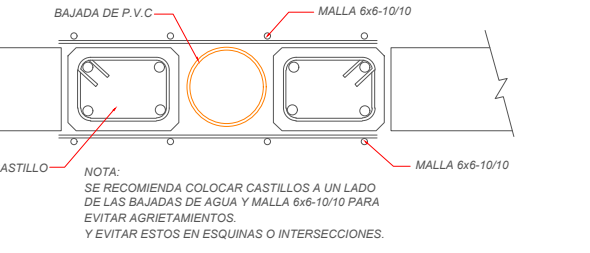
- OBSERVACIONES PLUVIALES**
- 1- TODA LA TUBERÍA EN INSTALACIÓN PLUVIAL SERÁ DE PVC CALIDAD NORMA Y A.D.S.
  - 2- TODOS LOS DIÁMETROS SE INDICAN EN PLANTA
  - 3- POR REGLAMENTO SE COLOCARÁ UNA BAJADA PLUVIAL DE 101 MM POR CADA 100.00M2 EN AZOTEA

**DETALLE DE REGISTRO DE TABIQUE ROJO SIN ESCALA**











Muro de tabique rojo común  
 Asentado con mortero cem-arena 1:5  
 Tubo ADS de 6"  
 Plantilla de concreto simple  
 Pendiente del 2%  
 Acabado final en muros interiores  
 Pulido fino con cemento

**DETALLE DE CONFINAMIENTO DE BAJADAS DE AGUA PLUVIAL PVC 4" ENTRE CASTILLOS**

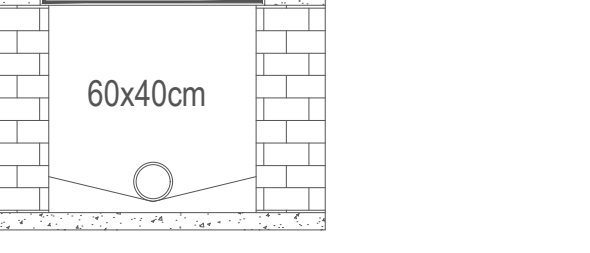


**SIMBOLOGIA SANITARIA**

	BAJADA DE AGUAS NEGRAS 101 MM
	DIRECCIÓN DE PENDIENTES
	TUBO DE PVC 101MM TUBO DE PVC 51MM
	TUBO DE ADS 151MM
	REGISTRO 40 X 60
	CESPOL COLADERA CON BOTE
	CESPOL COLADERA CON SELLO HIDRAULICO 20 X 20
	TUBO VENTILA 51MM

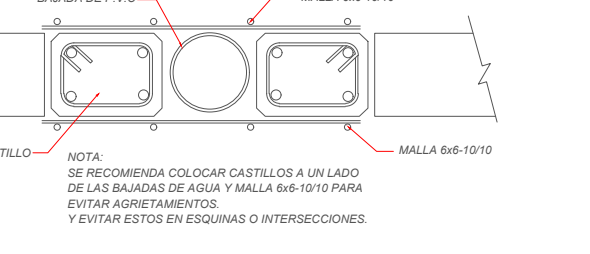
- OBSERVACIONES SANITARIAS**
- 1- TODA LA TUBERÍA EN INSTALACIÓN SANITARIA SERÁ DE PVC CALIDAD NORMA Y A.D.S.
  - 2- TODOS LOS DIÁMETROS SE INDICAN EN PLANTA

**DETALLE DE REGISTRO DE TABIQUE ROJO**



muro de tabique rojo común  
 asentado con mortero cem-arena 1:5  
 plantilla de concreto simple  
 pendiente del 2%  
 acabado final en muros interiores  
 pulido fino con cemento

**DETALLE DE CONFINAMIENTO DE BAJADAS DE AGUAS NEGRAS PVC 4"**



**TABLA DE ÁREAS**

Espacios:	M2	%
Superficie total del predio.	Total area of the property	28.030,33 m <sup>2</sup> 100 %
Total superficie de desplante.	Total area of construction	3.279,79 m <sup>2</sup> 11,70 %
Superficie total de Área Libre.	Free area	24.750,54 m <sup>2</sup> 88,30 %
- Área libre para actividades.	Free area for activities.	12.013,21 m <sup>2</sup> 42,85 %
- Área de recuperación ecológica.	Ecological recovery areas.	9.495,55 m <sup>2</sup> 33,87 %
<b>M2 totales de construcción:</b>	<b>Total M2 of construction:</b>	<b>3.279,79 m<sup>2</sup> 11,70 %</b>

**PLANTA NIVEL -01**

M2 totales de construcción N-01	Level -01 total M2 of construction:	1288,15 m <sup>2</sup>
M2 totales de área libre N-01	Level -01 free area:	5600,25 m <sup>2</sup>

**CANOTERAPIA**

- Circuito de agilidad canino	- Dog agility course	89,21 m <sup>2</sup>
- Zona de refugios	- Dog's shelters	402,45 m <sup>2</sup>
- Zona de primer y último contacto	- First and last contact zone	40,52 m <sup>2</sup>
- Silla de contacto individual 01	- Individual Contact zone 01	9,58 m <sup>2</sup>
- Silla de contacto individual 02	- Individual Contact zone 02	7,01 m <sup>2</sup>
- Zona de colchonetas grupales	- Group mat area	32,06 m <sup>2</sup>
- Zona de contacto grupal	- Group Contact zone	23,47 m <sup>2</sup>
- Área de juegos junior	- Junior Playground	111,24 m <sup>2</sup>
- Área de juegos y circuitos	- Dog's therapy playground and circuits	575,13 m <sup>2</sup>

**BAÑOS NIVEL -01**

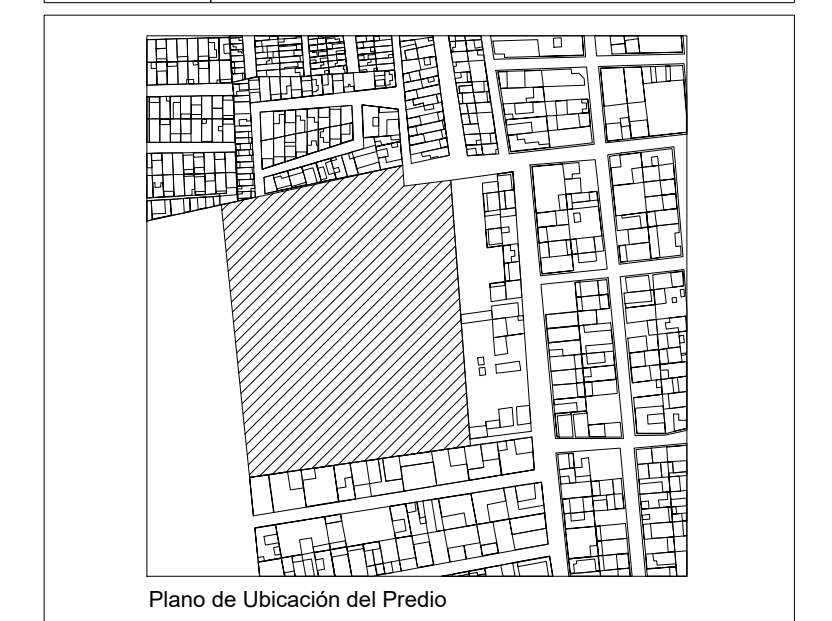
- Baño hombres	- Men's restroom	40,14 m <sup>2</sup>
- Baño mujeres	- Women's restroom	19,91 m <sup>2</sup>

**HIPOTERAPIA**

- Refugios caballos	- Horse shelters	264,20 m <sup>2</sup>
- Bodega hipoterapia	- Hypotherapy storage	34,55 m <sup>2</sup>
- Piscadero caballos	- Horse ring	506,70 m <sup>2</sup>
- Corral caballos	- Horse corral	133,06 m <sup>2</sup>
- Circuito junior	- Junior circuit	88,09 m <sup>2</sup>
- Circuito principal	- Main circuit	321,61 m <sup>2</sup>
- Área para pastar	- Grazing area	252,11 m <sup>2</sup>
- Área de aseo para caballos	- Horse cleaning area	39,19 m <sup>2</sup>

**PROYECTO** CENTRO DE ZOOTERAPIA DEL MANGLAR (C.Z.M.)  
 Centro de Rehabilitación terapéutica con apoyo de Terapias Asistidas con Animales (TAA)

**USO** HABITACIONAL  SERVICIOS  COMERCIAL  INDUSTRIAL



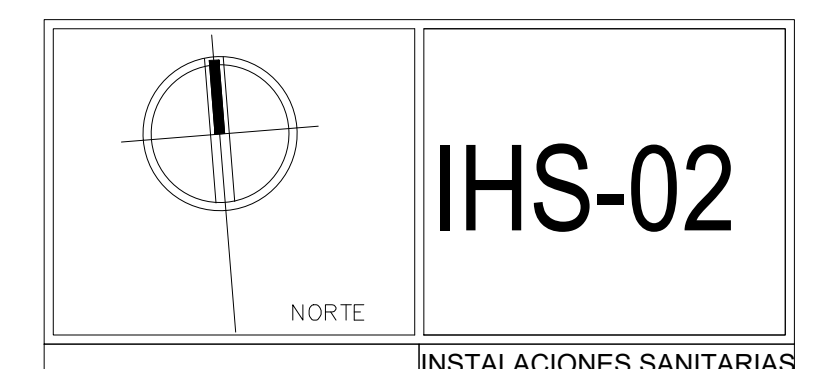
**UBICACIÓN** Calle de Las Flores, esquina con Calle Erizo, s.n. Colonia El Morro, Boca del Río, Veracruz.

**DIBUJO** DIEGO IGARTUA MARTÍNEZ  
 Área de Simbiosis y Evaluación III  
 Universidad Iberoamericana Puebla

**PROP.** -

**TEL PROP.** 2227 89 42 69

**FECHA** 30 . 11 . 2022



Esc 1:400      INSTALACIONES SANITARIAS PLANTA NIVEL -01

**PLANTA NIVEL -01**  
 Plan Maestro