

Ineficiencia en el diseño de las paradas de transporte público en Puebla con relación a las condiciones climatológicas

Moreno Cruz, Marian

2016-12

<http://hdl.handle.net/20.500.11777/2234>

<http://repositorio.iberopuebla.mx/licencia.pdf>

INEFICIENCIA EN EL DISEÑO DE LAS PARADAS DE TRANSPORTE PÚBLICO EN PUEBLA CON RELACIÓN A LAS CONDICIONES CLIMATOLÓGICAS



ÁREA DE SÍNTESIS
Y EVALUACIÓN

ILSE BERNAL
MARICARMEN HERRERA
MARIAN MORENO
ANDREA NAVA

OBJETIVO

Rediseñar un espacio público considerando las necesidades del segmento de población tomando en cuenta las condiciones climáticas presentes.



ANTECEDENTES

John Greenwood - Londres, 1825



Bishop Stortford - Londres, 1890



¿QUÉ ES UNA PARADA?

Elemento que pertenece al mobiliario urbano ya que es caracterizado por ser un espacio público multifuncional de uso social y colectivo.



Dispositivo de intercambio pasajero-autobús que contribuye a un funcionamiento óptimo del sistema de flujo del transporte público.



¿QUÉ ES UNA
PARADA?

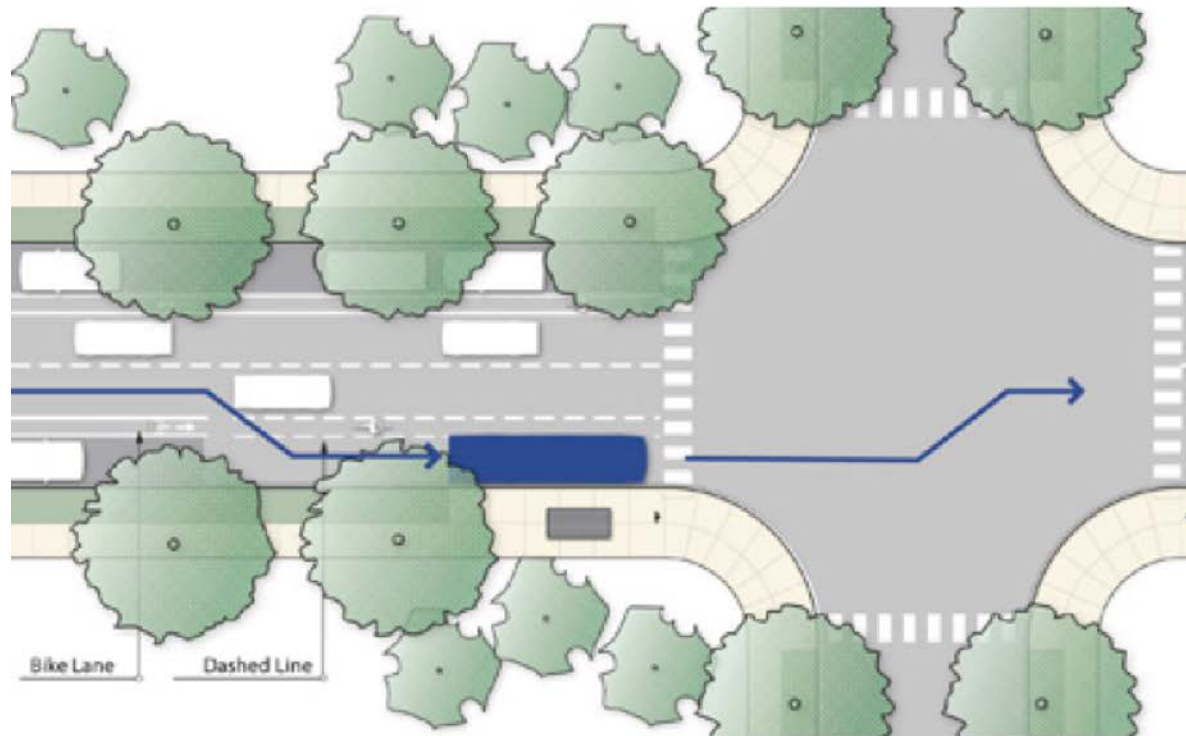


TIPOS DE PARADAS DE AUTOBÚS

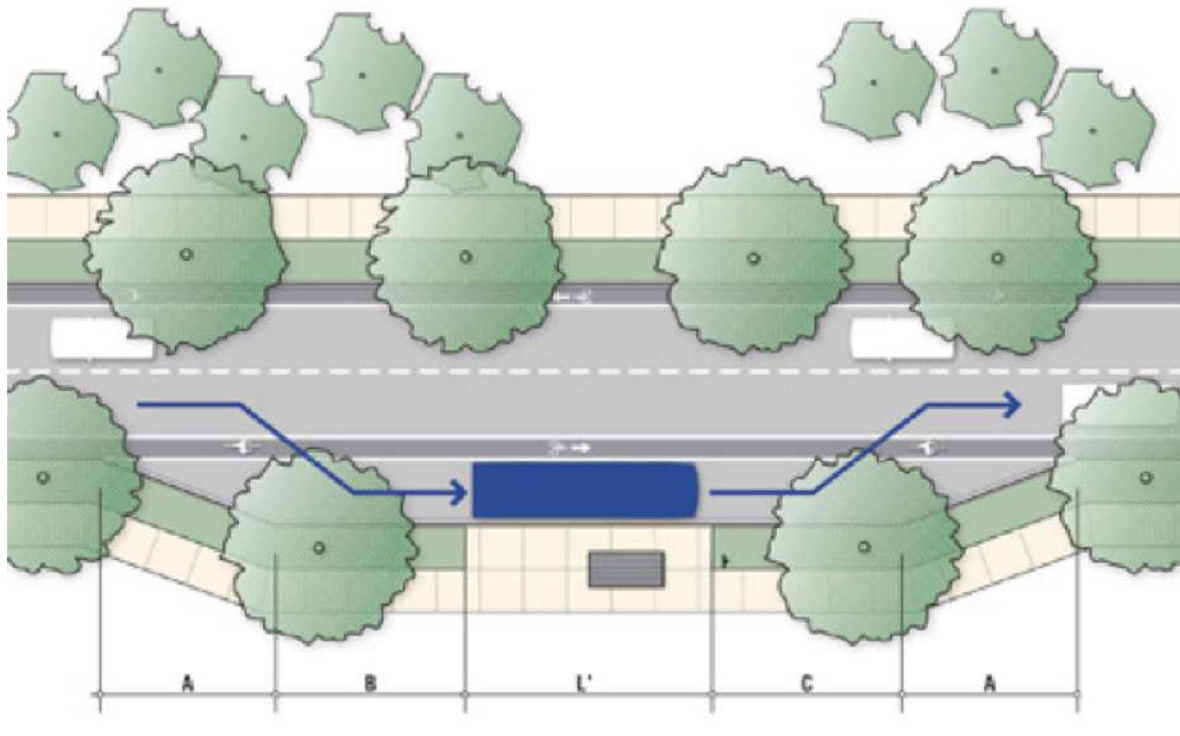
Por ubicación:

Se refiere al
emplazamiento de esta con
relación a la intersección de la
vía más cercana.

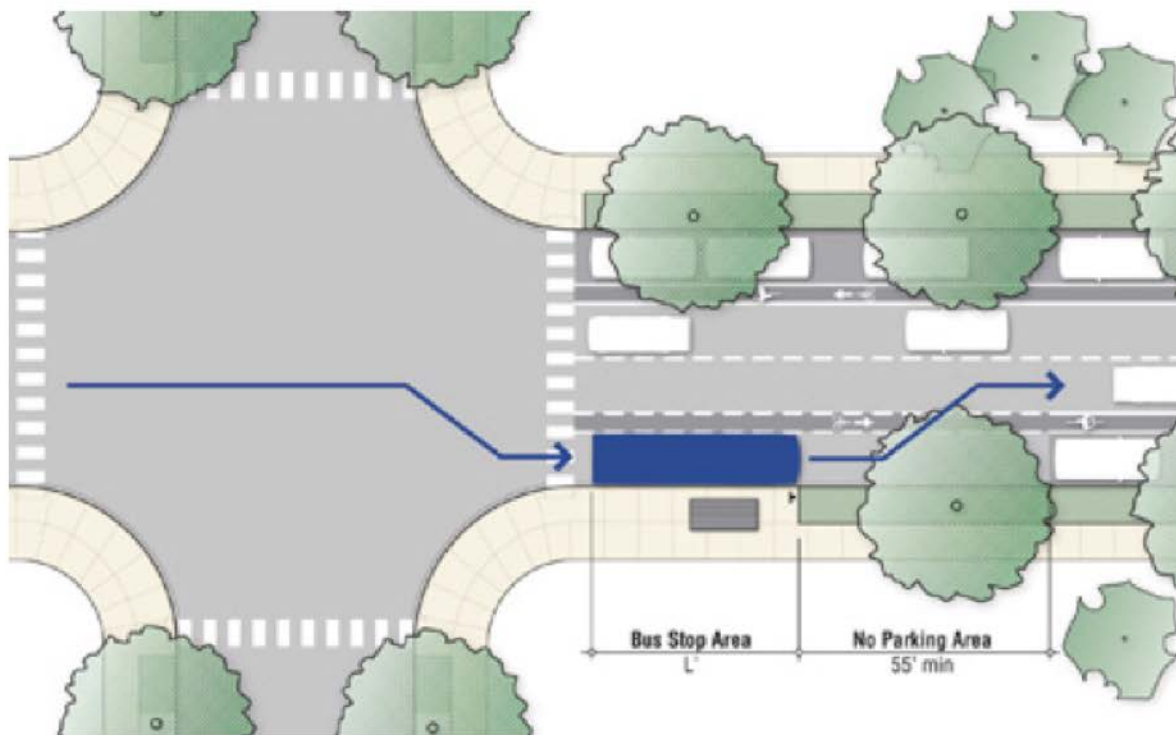
INTERSECCIÓN CERCANA



MEDIA CUADRA



INTERSECCIÓN LEJANA



POR
INFRAESTRUCTURA

BÁSICA



REFUGIO PEATONAL



POR
INFRAESTRUCTURA

PARADA DE TRÁNSITO



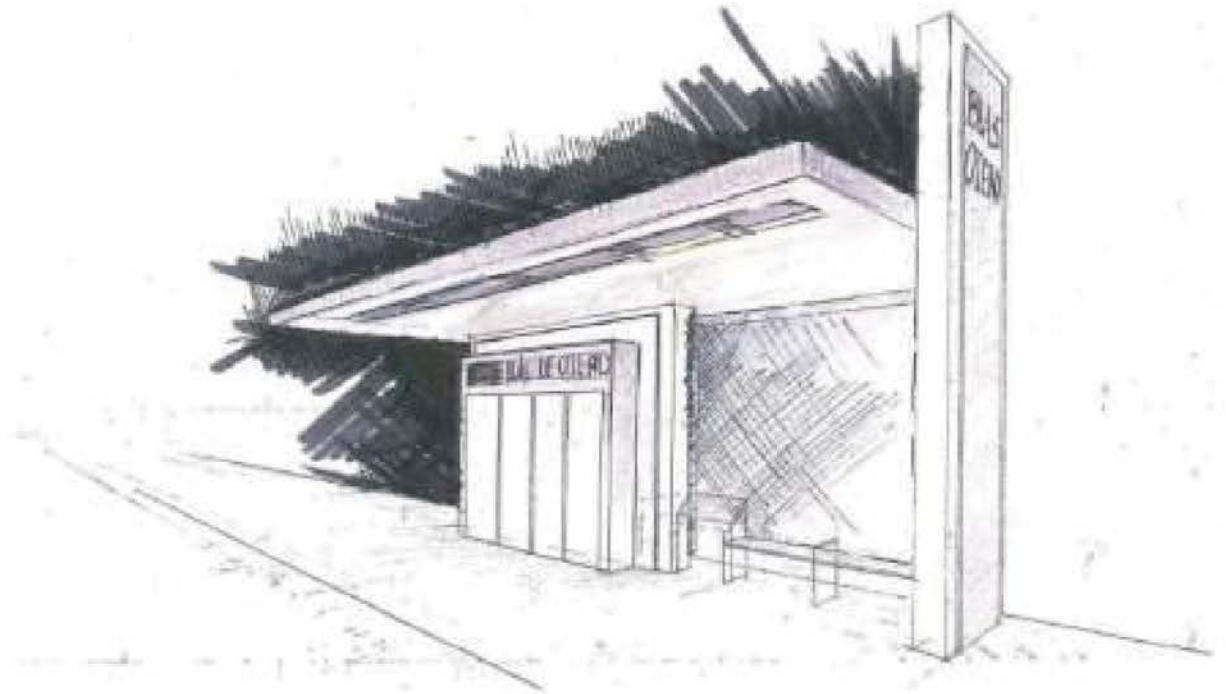
POR
INFRAESTRUCTURA

ESTACIÓN CERRADA



85% de la población en México
utiliza este medio de transporte.

¿PORQUÉ
SU USO?

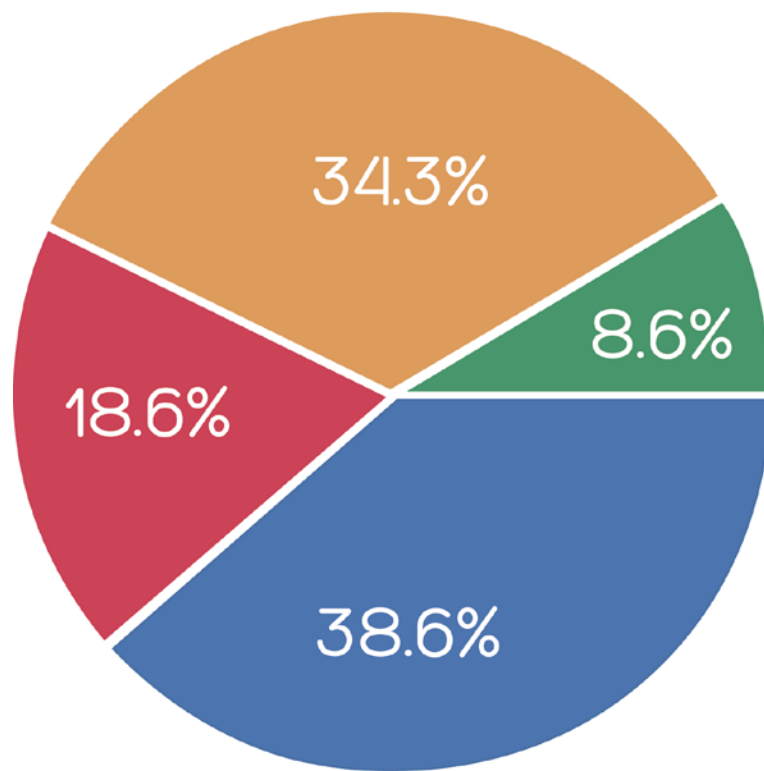




ENCUESTA

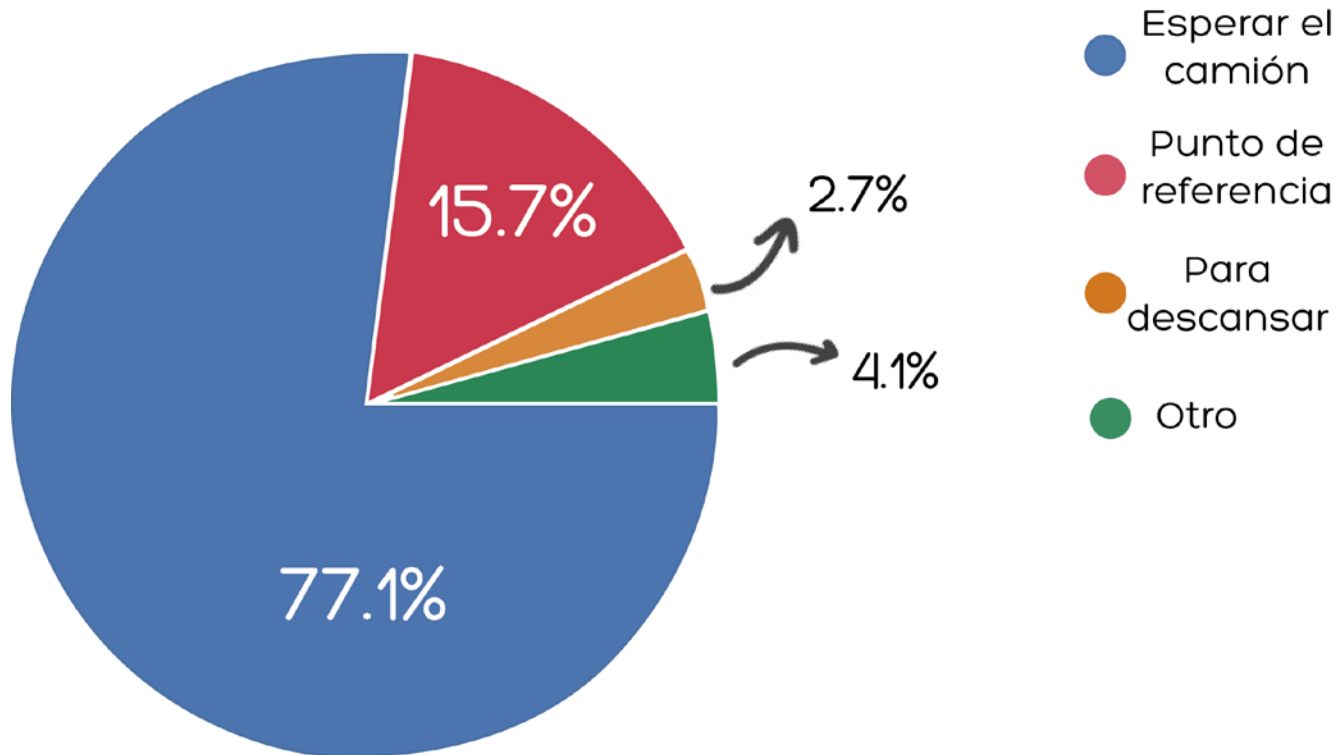
Creamos una encuesta enfocada en los usuarios de las paradas para encontrar cuál era la inconformidad más recurrente.

¿Qué tan seguido ocupas la parada de autobús?



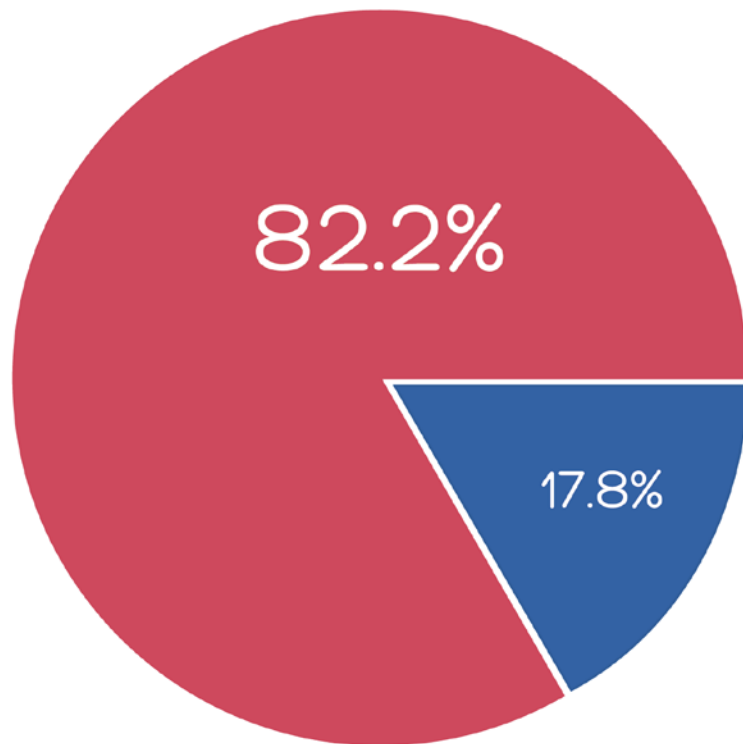
- Diario
- 2-3 veces a la semana
- Muy poco
- Otro

¿Para qué ocupas la parada de autobús?



ENCUESTA

Cuando llueve,
¿la parada de autobús te protege?



● Sí

● No

ENCUESTA

¿Qué le cambiarías a la
parada de autobús?

ENCUESTA

PRESUPUESTO DEL GOBIERNO





LEY DE
TRANSPORTE

ARTÍCULO 94

ARTÍCULO 110

ARTÍCULO 125

CLEAR CHANNEL



RUTA BICENTENARIO





- San Andrés Cholula
- Camino Real
- Zavaleta
- Mega Ibero
- Hospital Niño Poblano

- Complejo BUAP
- Cúmulo de Virgo
- San Manuel
- La Margarita

EVIDENCIA



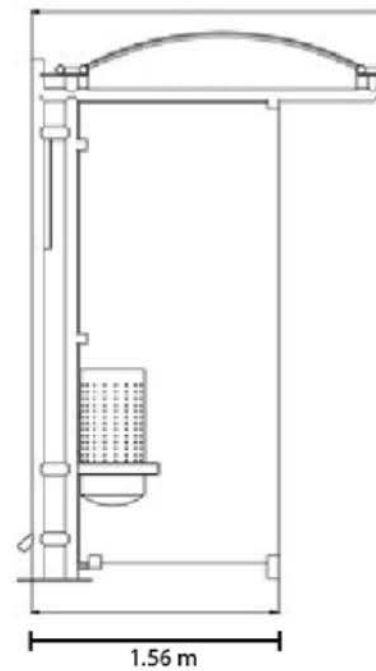
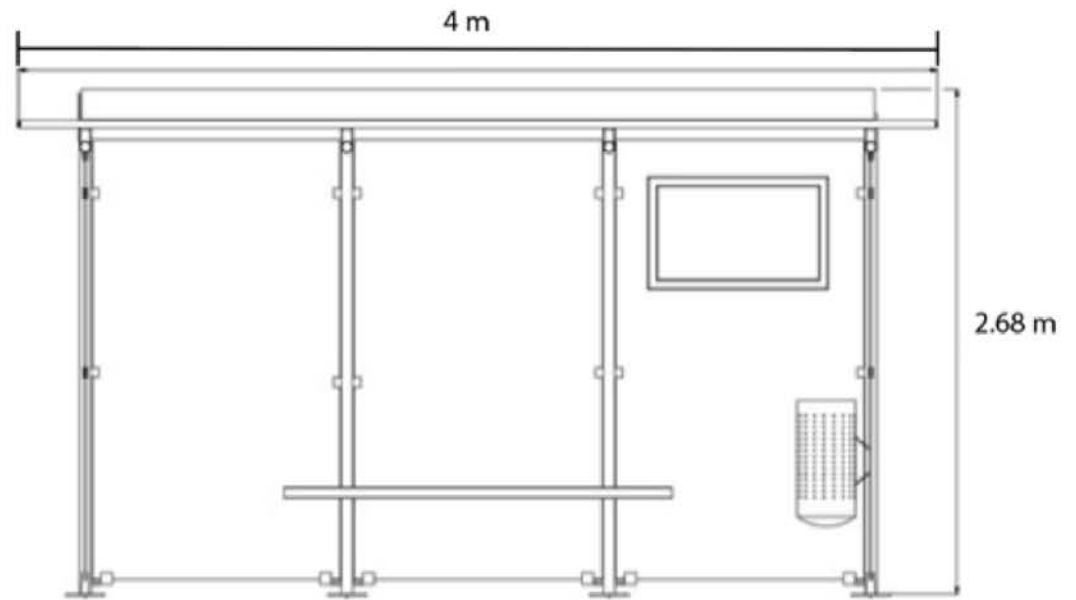


EVIDENCIA

EJEMPLOS DE LAS PARADAS

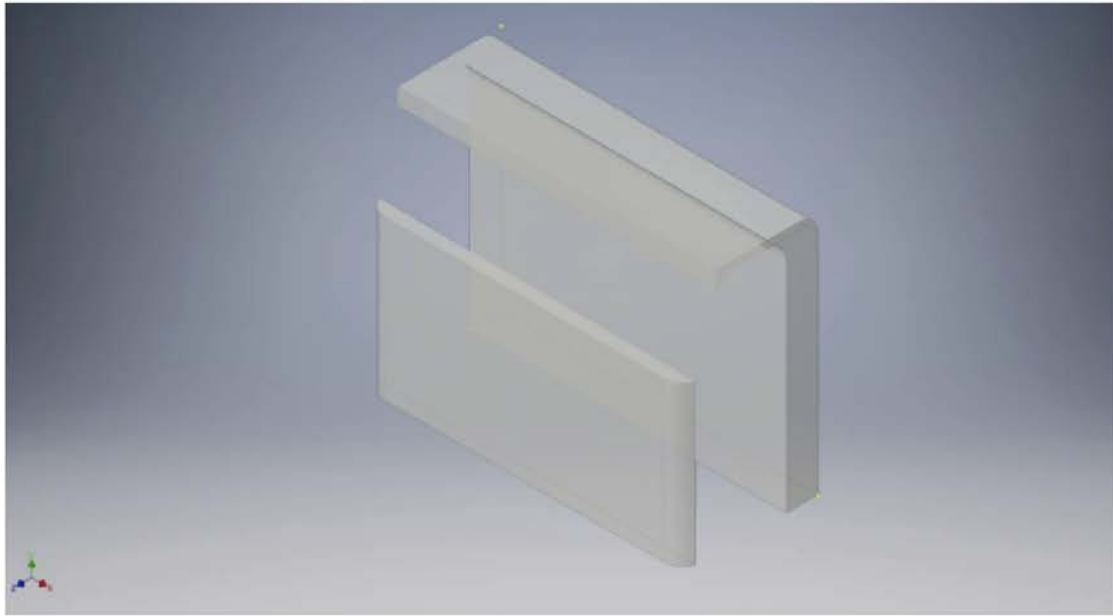


MEDIDAS EN PUEBLA



PROPUESTAS





PROPUESTAS

PROPUESTA FINAL

