

# Macramé

Olea Arellano, Fernanda

2015-12-07

---

<http://hdl.handle.net/20.500.11777/1232>

<http://repositorio.iberopuebla.mx/licencia.pdf>

diseño gráfico /  
graphic design

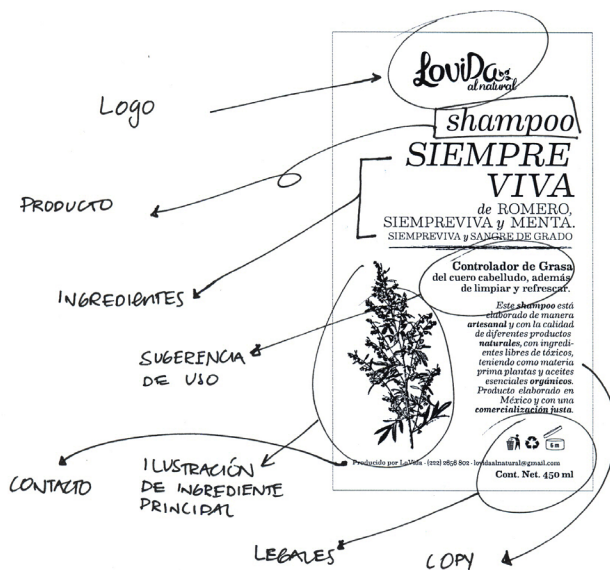
—  
FER  
NAN  
DA  
LEA

identidad /  
identity designed

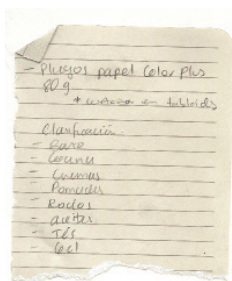
empaques /  
packaging

Dossier

empaque / packaging



# productos orgánicos ROMERO Cont. Net. 450 ml.



Lo Vida es una pequeña empresa local que se dedica a la fabricación de productos orgánicos y se caracteriza por practicar el comercio justo. Este proyecto fue realizado en colaboración de Abril Uribe & Violeta Horta, consistió en diseñar las etiquetas de cada uno de los productos, así como

la propuesta de contenedor para los jabones. Las etiquetas están clasificadas por color según la línea del producto (baño, gourmet, gel, cremas, tés, pomadas, rocíos, aceites). Todas impresas a una tinta sobre papel color plus de 80 g.



**Lo Vida** is a small local company, dedicated to the production of organic products and it is characterized by fair trade practice. This project was conducted in collaboration with Abril Uribe & Violeta Horta, we designed labels for each of

the products as well as the proposed container for soaps. The labels are color-coded according to the product line (bath, gourmet, gels, creams, teas, ointments, sprays, oils). All of them were printed with one ink on paper color plus 80 g.



es personal, aquella se construye de hecho o de derecho alrededor de un hombre o grupo de hombres, que ejercen la autoridad, sin que los gobernados tengan participación en el funcionamiento de la máquina política; si se trata de una dictadura militar, los vínculos de subordinación son calcados más o menos sobre las normas disciplinarias que mantienen la unidad del ejército; y si el gobierno es representativo, su estructura revela forzosamente los signos de la delegación de la autoridad en el manejo y disposición del poder regulador y coercitivo del Estado.

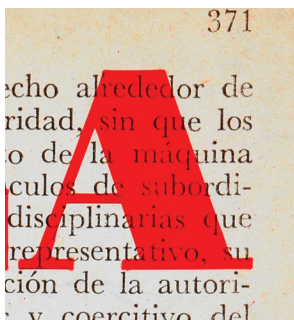
El gobierno debe también realizar una o más funciones sociales con tendencias permanentes. Cuáles sean la que deben tener la primacía y por qué medios se pretendan alcanzar, depende del programa y plan que adopten los partidos o grupos políticos en el poder. Unos darán las preferencias al engrandecimiento material; otros al levantamiento moral. Los unos atenderán a las clases determinadas; éstos a la totalidad del pueblo; aquéllos al conjunto; otros a la minoría; éstos a la mayoría; aquéllos sobre la base de la delegación; éstos sobre la base de la subordinación.

Desde el momento en que se adopta una idea generatriz de organización política, transitoria para ceder a otra, o permanente, la organización existente, en su totalidad o en parte, debe ser destruida, aquélla no puede ser un gobierno. Las revoluciones no se hacen en sí mismas transitorias, sino que se fijan la idea de una tendencia permanente. Así sucedió con el tratado de Córdoba, tan pronto como surgió de las negociaciones de las Tullerías y Miramar. Los gobiernos preliminares, nacidos de una revolución, por obra o acuerdo de la fuerza, transitorios, aunque también transitorios, son propiamente símbolos del programa de la realización permanente. Así fueron gobiernos el de Comonfort, trinitario, el Plan de Ayutla, el de la Barra, aceptado por el ejército, el de Huerta, impuesto por el pacto de la Embajada.

Pero una presidencia como la de Huerta no es dictadura, porque no hay dictador, ni gobierno como el de Huerta, porque ninguno de sus órganos deriva de la voluntad de los gobernados; que no encarna programa ni plan alguno de realización permanente; que nace de un régimen temporal para entregar *veli nobis* a la facción triunfante; los elementos materiales, y no otra cosa, que aun quedan en su poder; que, veladamente, sólo sirve para cubrir un interregno amoroso en regiones diseminadas del territorio nacional, con el fin de guardar transitoriamente el orden, no es un gobierno, ni es una aceptación gramatical, ni menos en la denominación política de la obra; es lisa y llanamente una refutación o tendencia de potencia a la acción transitoria y limitada.

Entre Carrvajal y Eduardo Turbide sólo hay diferencia de grado de acción.

El gobierno de Carrvajal puede ser censurado o justificado, en lo personal, pero al menos será que se haya movido a la izquierda, para arreglar la situación a los revolucionarios; pero el gobierno de Eduardo Turbide, en la política de haber destruido un gobierno, de haber hecho, cuando se le aceptó, llamada a la fuerza, para imponer un gobierno, no es un gobierno, ni es una aceptación gramatical, ni menos en la denominación política de la obra; es lisa y llanamente una refutación o tendencia de potencia a la acción transitoria y limitada.



tipografía hecha a mano /  
handmade typography



salpicaduras en pintura  
acrílica e ilustración hecha  
con carboncillo /  
acrylic paint splashes &  
illustration made  
with charcoal





identidad / identity design

# KIP TIK

## Naming

KIP TIK significa nuestra fuerza, en tzotzil.

KIP TIK means our force in tzotzil.



iconos mayas como lenguaje gráfico /  
mayan icons as graphic language



tarjetas de presentación /  
business card

identidad / identity design



papelería básica /  
basic stationery



paleta cromática /  
color palette

humana  
dualidad  
**trascender**

*nuestra fuerza*

papelería básica /  
basic stationery





folleto /  
brochure



fotografía corporativa /  
photography



bolsa /  
shopping bag

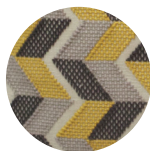


etiqueta de producto /  
product label

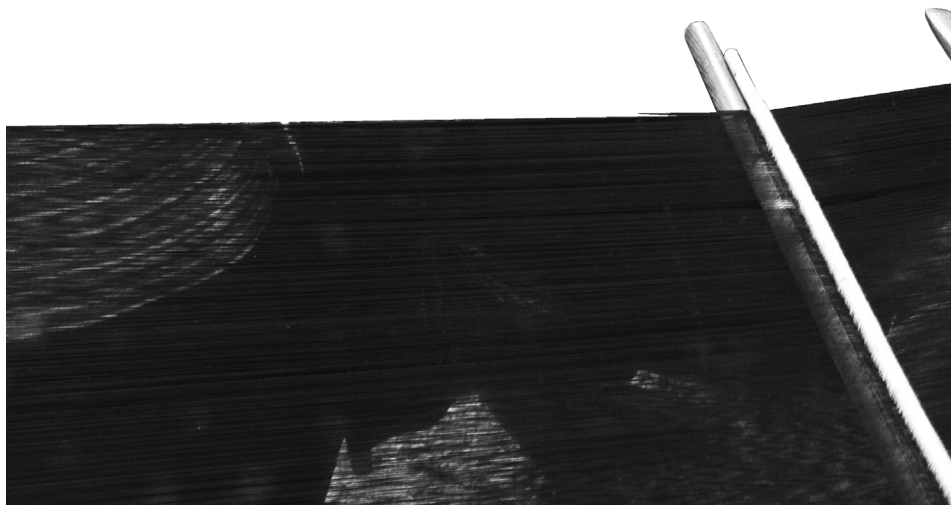




fotografía de producto /  
product photography



fotografía de producto /  
product photography





*403 artesanos  
40 grupos  
13 municipios  
1 fuerza*











fotografía / photography



fotografía / photography



«People ignore design that  
ignores people».  
Fran Chimero

---

Coincido con el criterio de *John Kane*:  
creo definitivamente que el estilo  
pertenece al individuo, como una ex-  
presión característica de la actitud,  
y que lo que cualquier diseñador  
aporta a un proyecto es la suma de  
lo que sabe y siente, su experiencia  
personal y única.

# Oleaa

contacto / contact

feroleaa@gmail.com  
/feroleaa  
+52 (222) 579 0502